

**KATALOG ZÁKLADNÍHO VÝBĚRU**  
**dne 23.10.2018**  
**K+K Břilice**  
**Začátek cca 13,00 hod.**

Č. k.	Číslo býčka	OTEC st.reg.	DATUM NAROZENÍ	PLEM	HM. kg	KŘ. cm	Přír.od g	nar. RPH	CHOVATEL
1	43214 034 CZ	ICH 056	12.09.17	T100	602	133	1489 g	98	K+K Břilice
2	43216 034 CZ	ZTI 590	29.09.17	T100	594	132	1527 g	106	K+K Břilice

**Plemenné hodnoty uvedené v katalogu jsou spočítány k 30.9.2018**



## Vysvětlivky ke zkratkám ve jménech v katalogu :

ET	- býček narozen po embryotrasferu
RED	- zbarvení red angus
P,V	- bezrohý / volný roh - heterozygot (MS,CH,LI,BA)
PP	- bezrohý – homozygot stanovené testem DNA (MS,CH,LI,BA)
R	- rohatý (MS)
+/+	- homozygot s alelami způsobujícími běžné osvalení (GS)
+ /MH	- heterozygot s jednou alelou podmiňující dvojí osvalení (GS)
MH/MH	- homozygot - obě alely podmiňující dvojí osvalení (GS – oddíl „B“ PK )

### U matek plemene BA

Třída	Výška kříž (cm)	Hmotnost (kg)	RPH přímý efekt	RPH mat. efekt	RPH osvalení
SE	147 a více	800 a více	105 a vic	103 a vic	103 a vic
EC	147 a více	800 a více	105 a vic	pod 103	103 a vic
EM	147 a více	800 a více	pod 105	103 a vic	pod 103
CM	pod 147	pod 800	105 a vic	103 a vic	103 a vic
C1	pod 147	pod 800	105 a vic	pod 103	103 a vic
M1	pod 147	pod 800	pod 105	103 a vic	pod 103

### Popisky grafu úrovně plemenných hodnot

Jednotlivé plemenné hodnoty jsou rozděleny do pásem na základě výpočtu kvantilu normálního rozložení, které udávají, jak si konkrétní jedinec stojí v porovnání s průměrem populace plemenných býčků odchovaných v období 2012 – 2017.

pásma	Pozice býka v rámci populace	zkratka	Popis údaje v grafu
10	býk patří hodnotou RPH do 10 % nejlepších býků v daném ukazateli	<i>RphT</i>	RPH pro přírůstek v testu
9	býk patří hodnotou RPH do 20 % nejlepších býků v daném ukazateli	<i>RphN</i>	RPH pro životní přírůstek
8	býk patří hodnotou RPH do 30 % nejlepších býků v daném ukazateli	<i>RpPP</i>	RPH pro přímý efekt porody
7	býk patří hodnotou RPH do 40 % nejlepších býků v daném ukazateli	<i>RpRU</i>	RPH pro přímý efekt růst
6	býk patří hodnotou RPH do 50 % nejlepších býků v daném ukazateli	<i>MatPP</i>	RPH pro maternální efekt porody
5	býk patří hodnotou RPH do průměru býků v daném ukazateli	<i>MatRU</i>	RPH pro maternální efekt růst
4	býk patří hodnotou RPH do 60 % nejlepších býků v daném ukazateli	<i>phTR</i>	RPH pro lineární hodnocení těl. rámec
3	býk patří hodnotou RPH do 70 % nejlepších býků v daném ukazateli	<i>phKT</i>	RPH pro lineární hodnocení kap. těla
2	býk patří hodnotou RPH do 80 % nejlepších býků v daném ukazateli	<i>phOS</i>	RPH pro lineární hodnocení osvalení
1	býk patří hodnotou RPH do 90 % nejlepších býků v daném ukazateli	<i>phUT</i>	RPH pro lineární hodnocení užit. typ

### Hlavní selekční kritéria pro výběr do plemnitby na OPB a odchovu u chovatele

Hlavním selekčním kritériem bude pouze lineární hodnocení při základním výběru.

#### Důvody vyřazení před základním výběrem

- hodnocení tělesného rámce (1,2,3 body dle parametrů daného plemene)
- hodnocení bodů za hmotnost v 365 dnech (1,2,3 body dle parametrů daného plemene)
- nepředvedení býka k základnímu výběru na ohlávce nebo na vodící tyči
- na základě rozhodnutí majitele býka o jeho vyřazení
- zdravotní důvody (displazie varlat, apod.)

#### Důvody vyřazení při základním výběrem

- hodnocení délky těla (1,2,3 body dle parametrů daného plemene)
- hodnocení ukazatelů kapacity těla (1,2,3 body dle parametrů daného plemene)
- hodnocení ukazatelů osvalení (1,2,3 body dle parametrů daného plemene)
- hodnocení užitkové typu (1,2,3 body dle parametrů daného plemene)
- závažné vady exteriéru při základním výběru
- neodpovídající funkčnost končetin při základním výběru
- zdravotní důvody (displazie varlat, apod.)

## Reklamační řád pro základní výběry býků

Majitel odchovávaného býčka má právo podat reklamaci proti rozhodnutí výběrové komise (ČSCHMS). Tato reklamační může mít písemnou nebo ústní formu. Předmětem reklamační může být pouze konečný výsledek výběru (vybrán, odročen, vyřazen), nikoliv nesouhlas s bodovým hodnocením daného býka. Po skončení základního výběru býků vyzve předseda výběrové komise k podání případných protestů (reklamací). Reklamační se podává předsedovi výběrové komise nejpozději do 60-ti minut od jeho výzvy. Jménem majitele býka může jednat také zástupce odchovny plemenných býků (OPB). Reklamační je podmíněna složením nevratné kauce 1000 Kč, přičemž polovina z této částky je určena pro provozovatele OPB a polovina pro ČSCHMS. Tato kauce musí být složena okamžitě v hotovosti v době podání reklamační předsedovi výběrové komise. Po vznesení reklamační a složení nevratné kauce následuje nové předvedení býka.

V případě shodného verdiktu výběrové komise a majitele býka je platný tento shodný verdikt. V případě neshody mezi verdiktem výběrové komise a majitelem býka je býk odročen a bude proveden nový základní výběr. V případě opakovaného protestu je nutné reklamaci podat písemnou formou. Provedení nového základního výběru je podmíněno složením kauce 5000 Kč za každého reklamovaného býka. Kauce se skládá na účet ČSCHMS nejpozději do 10-ti kalendářních dnů ode dne provedení základního výběru. V případě, že nebudou peníze připsány na účet v daném termínu, platí původní verdikt výběrové komise a reklamační se dále neřeší. Nový základní výběr se uskuteční do 30-ti dnů od sporného výběru, pokud se obě strany nedohodnou jinak. Většinové složení komise nesmí být totožné se složením komise, která vynesla sporný verdikt. O složení nové komise rozhoduje ČSCHMS po dohodě s příslušnou Radou PK daného plemene. O závěru nového základního výběru je sepsán nový výběrový protokol. Proti tomuto rozhodnutí se již nelze dále odvolat. V případě, že je potvrzeno původní rozhodnutí výběrové komise, propadá kauce ve prospěch ČSCHMS, v opačném případě se vrací majiteli býka do 10-ti kalendářních dnů od provedení nového základního výběru. Náklady spojené s novým základním výběrem (zejména cestovné členů výběrové komise, případně oprávněné nároky spojené s odměnou za odvedenou práci) nese strana, která při svém rozhodnutí či jednání nebyla v právu. Tyto náklady jsou zúčtovány na základě vystavené faktury zaslané druhé straně nejpozději do 14 dnů od provedení opakovaného základního výběru. V každém případě se o reklamaci vede písemný zápis. Rozhodnutí výběrové komise se váže ke konkrétnímu zvířeti v konkrétním čase a není možno se na něj odvolávat v případných následných sporech.

Schváleno výborem ČSCHMS dne 21.3.2006 v Hradištku pod Medníkem, změny schváleny 9.6.2017 Grémiem předsedů rad plemenných knih v Hradištku pod Medníkem



<b><u>Sekretariát:</u></b> ČSCHMS Praha Těšnov 17 11705 Praha 1 Mobil : +420 724 007 860 Telefon : +420 221 812 865 E-mail : <a href="mailto:info@cshms.cz">info@cshms.cz</a>	<b><u>Ředitel PK</u></b> Kopecký Jan Osík 201 569 67 Osík u Litomyšle Mobil : +420 724 007 862 Telefon : +420 461 612 809 E-mail : <a href="mailto:kopecky@cshms.cz">kopecky@cshms.cz</a>	<b><u>Adresa PK</u></b> Honová Nina Osvoboditelů 35/9 410 02 Lovosice Mobil : +420 724 073 641 E-mail : <a href="mailto:honova@cshms.cz">honova@cshms.cz</a>
--	--	--

Číslo : 43214 034 CZ DEMBELE Z HLÍNY V Číslo katalogu 1  
 Dat.nar. : 12.09.2017 Plemeno : T100 Charolais  
 Chovatel : K+K Břilice  
 Majitel : K+K Břilice

OOO ZTI 712 CABAR SC P 5703713148  
 OO 281 983 FORGEOT SC P 7121830998  
 MOO 7121271972 FR SOUTERELLE 7121271972

OTEC ICH 056 ISIDOR PP 6770885072  
 OMO ZTI 085 VIRGIL SC P 4240983344  
 MO 6770762957 FR DERIVE P 6770762957  
 MMO 6770220119 FR ROUTINE 6770220119

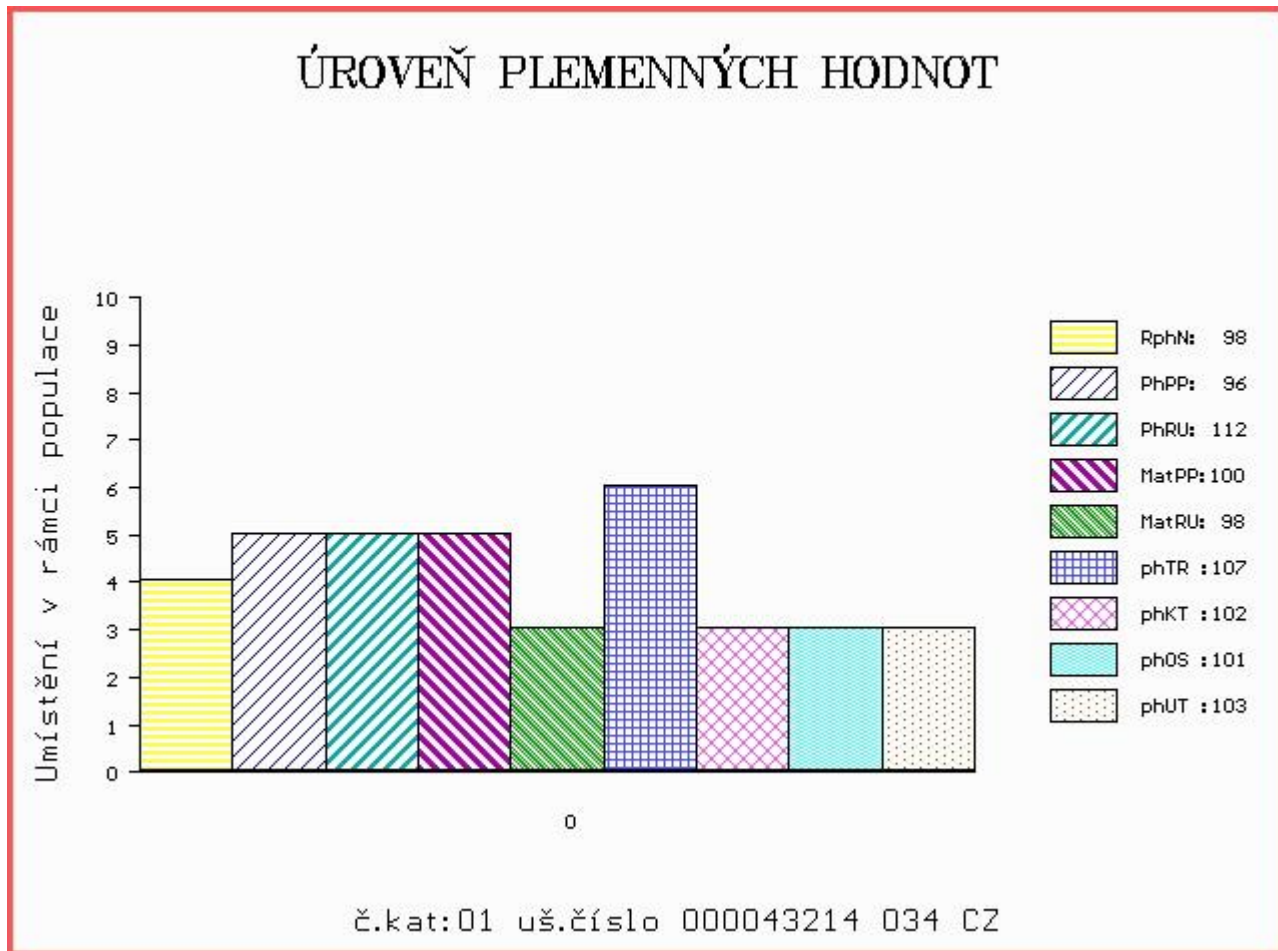
OOM ZTI 085 VIRGIL SC P 4240983344  
 OM ZTI 910 FARCEUR P 0111314259  
 MOM 108303946 FR CHANCELIER 0108303946

MA 587508 931 CZ /1 ot BARRILA V 485000587508931  
 OMM ZTI 087 RURAL 6502730908  
 MM 405481 931 CZ TUNA Z KOČÍNA 417000405481931  
 MMM 138417 201 CZ 148000138417201

Vl.užit:nar: 48 kg ve 120d: 188 kg ve 210d: 295 kg v 365d: 587 kg / kříž: 133 cm  
 Přírustek od narození: 1489 g / 98 šourek 37 cm  
 Věk při ZV 406 dní aktuálně k 19.09.18 hmotnost: 602 kg výška v kříži: 133 cm

PLEMENNÉ HODNOTY										LINEARNÍ HODNOCENÍ						
	pp	ru	pp	ru	TR	KT	OS	UT	Hmot	kříž	TR	KT	OS	UT	CE	
BÝK	PE 96	112	ME 100	98	107	102	101	103								
MATKA	PE 89	114	ME 99	100	102	100	99	101	720	/ 145	23	20	21	7	71	
OTEC	PE 106	116	ME 98	96	112	109	108	109	0	/	0	0	0	0	0	

HODNOCEN: TR 6 / /10 KT / / OS / / UT Výsledek:



Číslo : 43216 034 CZ DUKLA Z HLÍNY Číslo katalogu 2  
 Dat.nar. : 29.09.2017 Plemeno : T100 Charolais  
 Chovatel : K+K Břilice  
 Majitel : K+K Břilice

OOO ZCH 450 LE REBEL 3695100770  
 OO ZTI 247 VIZIR P 7121074461  
 MOO 8932230816 FR RENGAINE 8932230816

OTEC ZTI 590 ROMEO Z BORU V 386000590710021  
 OMO ZCH 701 NOVOTEL 5897127519  
 MO 133472 921 CZ BLAŽENKA Z BORU 386000133472921  
 MMO 111054 111 CZ 068111111054

OOM ZCH 489 LAKANAL 0395121015  
 OM ZTI 088 RUSS 6334971421  
 MOM 6327586165 FR LITALIE 6327586165

MA 489136 931 CZ /2 ot 480000489136931  
 OMM ZTI 441 UFANO SC P 5454635328  
 MM 395750 931 CZ UNCE ZE ZVÍKOVA 352000395750931  
 MMM 147960 201 CZ 352000147960201

Vl.užit:nar: 52 kg ve 120d: 211 kg ve 210d: 333 kg v 365d: 613 kg / kříž: 132 cm  
 Přírustek od narození: 1527 g / 106 šourek 38 cm  
 Věk při ZV 389 dní aktuálně k 19.09.18 hmotnost: 594 kg výška v kříži: 132 cm

PLEMENNÉ HODNOTY						LINEARNÍ HODNOCENÍ											
	pp	ru	pp	ru	TR	KT	OS	UT	Hmot	kříž	TR	KT	OS	UT	CE		
BÝK	PE	90	112	ME	110	113	107	110	111	111							
MATKA	PE	103	104	ME	98	113	98	104	107	105	822	143	22	22	22	8	74
OTEC	PE	85	120	ME	116	113	109	114	113	114	860	146	29	25	26	10	90

HODNOCEN: TR 6 / /10 KT / / OS / / UT Výsledek:

