

KATALOG ZÁKLADNÍHO VÝBĚRU
dne 14.02.2019
Chlupáčková Hana, Ing., Ležnice
Začátek cca 15,00 hod.

Č. k.	Číslo býčka	OTEC st.reg.	DATUM NAROZENÍ	PLEM	HM. kg	KŘ. cm	Přír.od g	nar. RPH	CHOVATEL
1	598664 041 CZ	ZSI 949	03.12.17	S100	656	137	1490 g	116	Chlupáčková Hana, Ing., Ležnice
2	598665 041 CZ	BJ 185	10.12.17	S100	684	147	1570 g	99	Chlupáčková Hana, Ing., Ležnice
3	598666 041 CZ	ZMS 279	17.12.17	S100	712	149	1654 g	115	Chlupáčková Hana, Ing., Ležnice
4	598669 041 CZ	ZMS 600	31.12.17	S100	694	138	1673 g	116	Chlupáčková Hana, Ing., Ležnice

Plemenné hodnoty uvedené v katalogu jsou spočítány k 31.12.2018



Vysvětlivky ke zkratkám ve jménech v katalogu :

ET	- býček narozen po embryotrasferu
RED	- zbarvení red angus
P,V	- bezrohý / volný roh (* - testováno testem DNA)
PP	- bezrohý – homozygot (stanoveno testem DNA)
R	- rohatý (* - testováno testem DNA)
+/+	- homozygot s alelami způsobujícími běžné osvalení (GS)
+ /MH	- heterozygot s jednou alelou podmiňující dvojí osvalení (GS)
MH/MH	- homozygot - obě alely podmiňující dvojí osvalení (GS – oddíl „B“ PK)

U matek plemene BA

Třída	Výška kříž (cm)	Hmotnost (kg)	RPH přímý efekt	RPH mat. efekt	RPH osvalení
SE	147 a více	800 a více	105 a vic	103 a vic	103 a vic
EC	147 a více	800 a více	105 a vic	pod 103	103 a vic
EM	147 a více	800 a více	pod 105	103 a vic	pod 103
CM	pod 147	pod 800	105 a vic	103 a vic	103 a vic
C1	pod 147	pod 800	105 a vic	pod 103	103 a vic
M1	pod 147	pod 800	pod 105	103 a vic	pod 103

Popisky grafu úrovně plemenných hodnot

Jednotlivé plemenné hodnoty jsou rozděleny do pásem na základě výpočtu kvantilu normálního rozložení, které udávají, jak si konkrétní jedinec stojí v porovnání s průměrem populace plemenných býčků odchovaných v období 2014 – 2019.

pásma	Pozice býka v rámci populace	zkratka	Popis údaje v grafu
10	býk patří hodnotou RPH do 10 % nejlepších býků v daném ukazateli	<i>RphT</i>	RPH pro přírůstek v testu
9	býk patří hodnotou RPH do 20 % nejlepších býků v daném ukazateli	<i>RphN</i>	RPH pro životní přírůstek
8	býk patří hodnotou RPH do 30 % nejlepších býků v daném ukazateli	<i>RpPP</i>	RPH pro přímý efekt porody
7	býk patří hodnotou RPH do 40 % nejlepších býků v daném ukazateli	<i>RpRU</i>	RPH pro přímý efekt růst
6	býk patří hodnotou RPH do 50 % nejlepších býků v daném ukazateli	<i>MatPP</i>	RPH pro maternální efekt porody
5	býk patří hodnotou RPH do průměru býků v daném ukazateli	<i>MatRU</i>	RPH pro maternální efekt růst
4	býk patří hodnotou RPH do 60 % nejlepších býků v daném ukazateli	<i>phTR</i>	RPH pro lineární hodnocení těl. rámec
3	býk patří hodnotou RPH do 70 % nejlepších býků v daném ukazateli	<i>phKT</i>	RPH pro lineární hodnocení kap. těla
2	býk patří hodnotou RPH do 80 % nejlepších býků v daném ukazateli	<i>phOS</i>	RPH pro lineární hodnocení osvalení
1	býk patří hodnotou RPH do 90 % nejlepších býků v daném ukazateli	<i>phUT</i>	RPH pro lineární hodnocení užit. typ

Hlavní selekční kritéria pro výběr do plemnitby na OPB a odchovu u chovatele

Hlavním selekčním kritériem bude pouze lineární hodnocení při základním výběru.

Důvody vyřazení před základním výběrem

- hodnocení tělesného rámce (1,2,3 body dle parametrů daného plemene)
- hodnocení bodů za hmotnost v 365 dnech (1,2,3 body dle parametrů daného plemene)
- nepředvedení býka k základnímu výběru na ohlávce nebo na vodící tyči
- na základě rozhodnutí majitele býka o jeho vyřazení
- zdravotní důvody (displazie varlat, apod.)

Důvody vyřazení při základním výběrem

- hodnocení délky těla (1,2,3 body dle parametrů daného plemene)
- hodnocení ukazatelů kapacity těla (1,2,3 body dle parametrů daného plemene)
- hodnocení ukazatelů osvalení (1,2,3 body dle parametrů daného plemene)
- hodnocení užitkové typu (1,2,3 body dle parametrů daného plemene)
- závažné vady exteriéru při základním výběru
- neodpovídající funkčnost končetin při základním výběru
- zdravotní důvody (displazie varlat, apod.)

Reklamační řád pro základní výběry býků

Majitel odchovávaného býčka má právo podat reklamaci proti rozhodnutí výběrové komise (ČSCHMS). Tato reklamační může mít písemnou nebo ústní formu. Předmětem reklamační může být pouze konečný výsledek výběru (vybrán, odročen, vyřazen), nikoliv nesouhlas s bodovým hodnocením daného býka. Po skončení základního výběru býků vyzve předseda výběrové komise k podání případných protestů (reklamací). Reklamační se podává předsedovi výběrové komise nejpozději do 60-ti minut od jeho výzvy. Jménem majitele býka může jednat také zástupce odchovny plemenných býků (OPB). Reklamační je podmíněna složením nevratné kauce 1000 Kč, přičemž polovina z této částky je určena pro provozovatele OPB a polovina pro ČSCHMS. Tato kauce musí být složena okamžitě v hotovosti v době podání reklamační předsedovi výběrové komise. Po vznesení reklamační a složení nevratné kauce následuje nové předvedení býka.

V případě shodného verdiktu výběrové komise a majitele býka je platný tento shodný verdikt. V případě neshody mezi verdiktem výběrové komise a majitelem býka je býk odročen a bude proveden nový základní výběr. V případě opakovaného protestu je nutné reklamaci podat písemnou formou. Provedení nového základního výběru je podmíněno složením kauce 5000 Kč za každého reklamovaného býka. Kauce se skládá na účet ČSCHMS nejpozději do 10-ti kalendářních dnů ode dne provedení základního výběru. V případě, že nebudou peníze připsány na účet v daném termínu, platí původní verdikt výběrové komise a reklamační se dále neřeší. Nový základní výběr se uskuteční do 30-ti dnů od sporného výběru, pokud se obě strany nedohodnou jinak. Většinové složení komise nesmí být totožné se složením komise, která vynesla sporný verdikt. O složení nové komise rozhoduje ČSCHMS po dohodě s příslušnou Radou PK daného plemene. O závěru nového základního výběru je sepsán nový výběrový protokol. Proti tomuto rozhodnutí se již nelze dále odvolat. V případě, že je potvrzeno původní rozhodnutí výběrové komise, propadá kauce ve prospěch ČSCHMS, v opačném případě se vrací majiteli býka do 10-ti kalendářních dnů od provedení nového základního výběru. Náklady spojené s novým základním výběrem (zejména cestovné členů výběrové komise, případně oprávněné nároky spojené s odměnou za odvedenou práci) nese strana, která při svém rozhodnutí či jednání nebyla v právu. Tyto náklady jsou zúčtovány na základě vystavené faktury zaslané druhé straně nejpozději do 14 dnů od provedení opakovaného základního výběru. V každém případě se o reklamaci vede písemný zápis. Rozhodnutí výběrové komise se váže ke konkrétnímu zvířeti v konkrétním čase a není možno se na něj odvolávat v případných následných sporech.

Schváleno výborem ČSCHMS dne 21.3.2006 v Hradištku pod Medníkem, změny schváleny 9.6.2017 Grémiem předsedů rad plemenných knih v Hradištku pod Medníkem



<u>Sekretariát:</u> ČSCHMS Praha Těšnov 17 11705 Praha 1 Mobil : +420 724 007 860 Telefon : +420 221 812 865 E-mail : info@cshms.cz	<u>Ředitel PK</u> Kopecký Jan Osík 201 569 67 Osík u Litomyšle Mobil : +420 724 007 862 Telefon : +420 461 612 809 E-mail : kopecky@cshms.cz	<u>Adresa PK</u> Honová Nina Osvoboditelů 35/9 410 02 Lovosice Mobil : +420 724 073 641 E-mail : honova@cshms.cz
--	--	--

Číslo : **598664 041 CZ** **DION LEŽNICKÝ P** Číslo katalogu 1
 Dat.nar. : 03.12.2017 Plemeno : S100 Masný simental
 Chovatel : Chlupáčková Hana, Ing., Ležnice
 Majitel : Chlupáčková Hana, Ing., Ležnice

OOO 268 908 GRETNA HOUSE SUPERSONIC M016550
 OO 262 692 HILLCREST CHAMPION PMMC017
 MOO 898932 UK CAMUS SOLITARE 898932

OTEC ZSI 949 CURAHEEN VIO ET R 171059860169
 OMO 270 515 RACEVIEW KING BATK019
 MO 151420930180 IE RACEVIEW MERLE-BEAUTY BATM031
 MMO 0 KILMICHAEL BEAUTY KLMB002

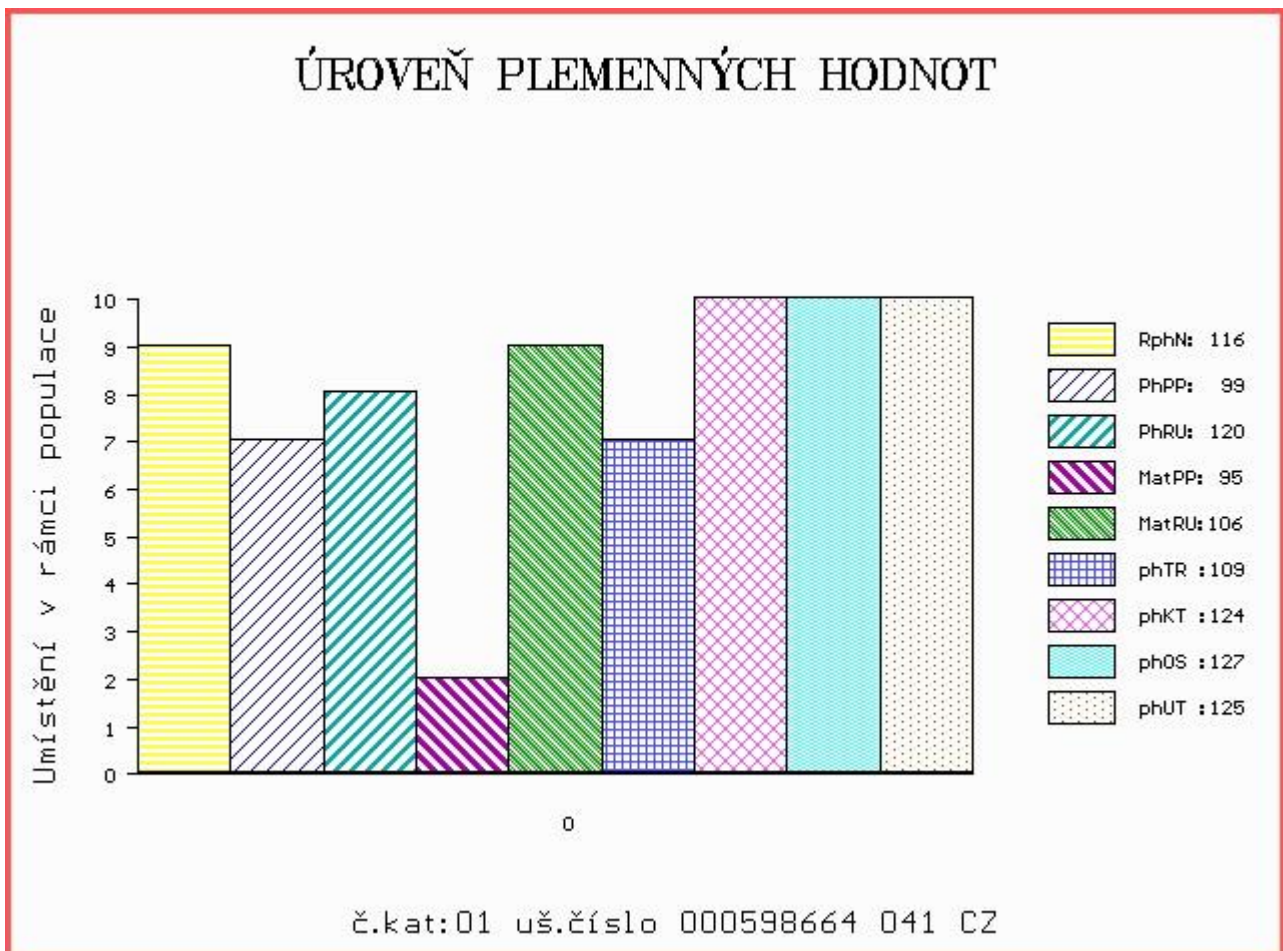
OOM ZSI 400 HEDETOFT UNITED P 80185-00096
 OM ZSI 816 HOENESS PP 12.601 05246
 MOM 1260065958 DE ALMA P 12.600 65958

MA 159800 941 CZ /3 ot HOENESKA LEŽNICKÁ P 400000159800941
 OMM ZSI 167 BOVET IGLU P 069591115645
 MM 15191 942 CZ P 061000015191942
 MMM 21531 507 CZ ESTER POOL 140507021531

Vl.užit:nar: 36 kg ve 120d: 192 kg ve 210d: 347 kg v 365d: 596 kg / kříž: 136 cm
 Přírustek od narození: 1490 g / 116 šourek 39 cm
 Věk při ZV 438 dní aktuálně k 23.01.19 hmotnost: 656 kg výška v kříži: 137 cm

PLEMENNÉ HODNOTY						LINEARNÍ HODNOCENÍ											
	pp	ru	pp	ru	TR	KT	OS	UT	Hmot	kříž	TR	KT	OS	UT	CE		
BÝK	PE	99	120	ME	95	106	109	124	127	125							
MATKA	PE	91	115	ME	88	118	110	116	116	117	886	152	28	22	20	8	78
OTEC	PE	89	131	ME	112	89	106	119	122	120	0	0	0	0	0	0	0

HODNOCEN: TR 5 / /10 KT / / OS / / UT Výsledek:



Číslo : **598665 041 CZ** **DOMINIK LEŽNICKÝ P** Číslo katalogu 2
 Dat.nar. : 10.12.2017 Plemeno : S100 Masný simentál
 Chovatel : Chlupáčková Hana, Ing., Ležnice
 Majitel : Chlupáčková Hana, Ing., Ležnice

OOO 269 114 STAKKATO 09.114 32723
 OO 268 504 STACHUS V 09.321 15586
 MOO 912787057 DE OLGA 062 P 09.127 87057

Otec BJ 185 STEINADLER PP 09.376 31910
 OMO 269 585 EMU PP 09.140 20612
 MO 932115555 DE HITZE 115 P 09.321 15555
 MMO 914218112 DE HUMANA 077 P 09.142 18112

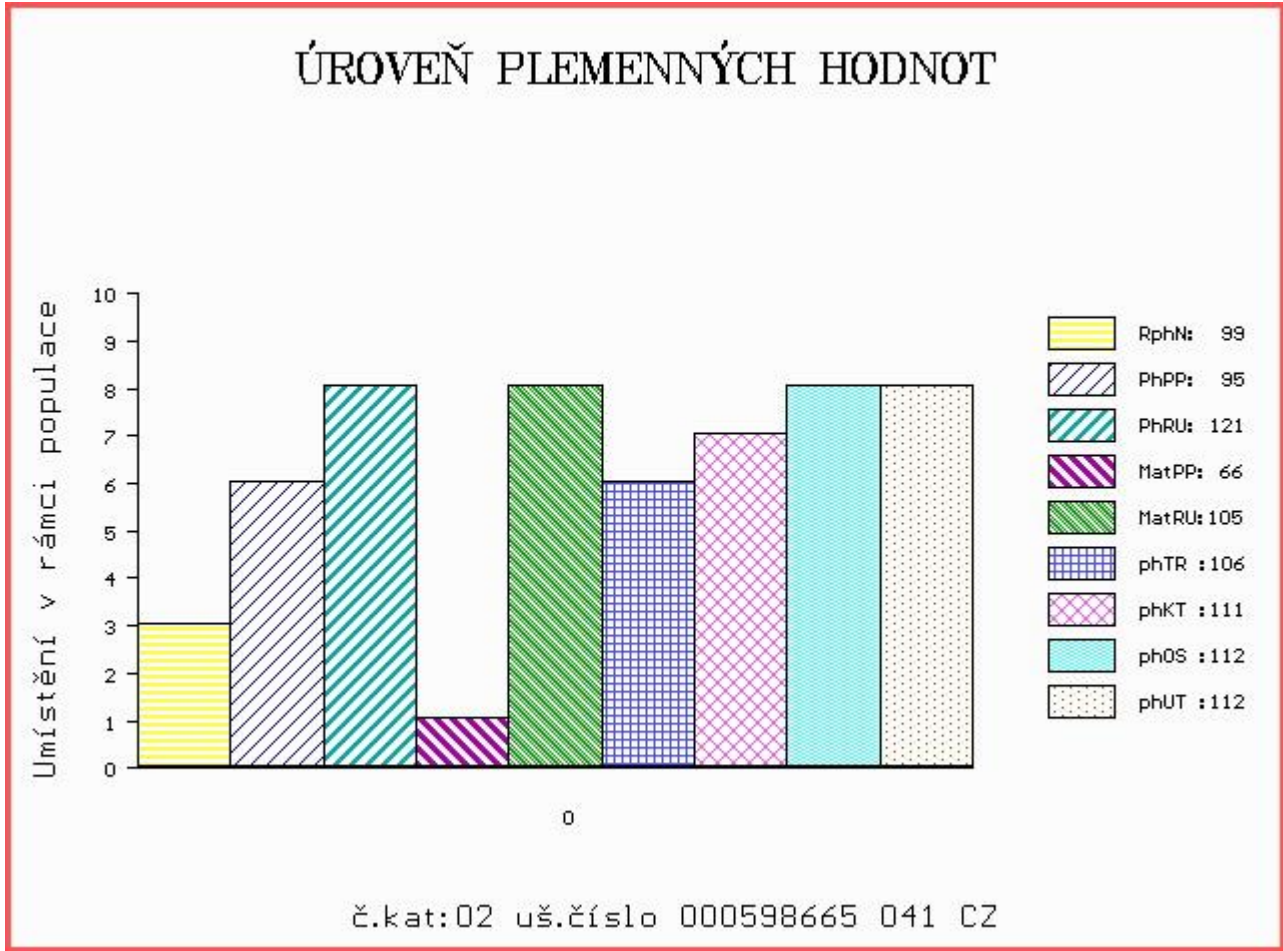
OOM ZSI 599 REJNOK OD BÍLÉHO DOMU P 164000540733032
 OM ZSI 894 UMBRO P 296000695173032
 MOM 175304 932 CZ P 164000175304932

MA 184861 941 CZ /1 ot IVONA LEŽNICKÁ R 400000184861941
 OMM ZSI 564 VINGEGAARD COLORADO P 41524-01200
 MM 115131 941 CZ EVA LEŽNICKÁ P 400000115131941
 MMM 849 942 CZ P 061000000849942

Vl.užit:nar: **42** kg ve 120d: **217** kg ve 210d: **377** kg v 365d: **637** kg / kříž: **143** cm
 Přírustek od narození: **1570 g / 99** šourek **40** cm
 Věk při ZV **431** dní aktuálně k 23.01.19 hmotnost: **684** kg výška v kříži: **147** cm

PLEMENNÉ HODNOTY										LINEARNÍ HODNOCENÍ						
	pp	ru	pp	ru	TR	KT	OS	UT	Hmot	kříž	TR	KT	OS	UT	CE	
BÝK	PE	95	121	ME	66	105	106	111	112							
MATKA	PE	85	123	ME	77	102	107	107	106	912	152	28	22	21	9	80
Otec	PE	118	106	ME	68	113	101	103	103	0	0	0	0	0	0	0

HODNOCEN: TR 10 / /10 KT / / OS / / UT Výsledek:



Číslo : 598666 041 CZ DALIBOR LEŽNICKÝ P Číslo katalogu 3
 Dat.nar. : 17.12.2017 Plemeno : S100 Masný simentál
 Chovatel : Chlupáčková Hana, Ing., Ležnice
 Majitel : Chlupáčková Hana, Ing., Ležnice

OOO ZSI 495 HEDETOFT VITO PP 51546-02044
 OO 281 859 BAKKELY GENERAL P 89578-00227
 MOO 8957800181 DK BAKKELY DELTA 89578-00181

OTEC ZMS 279 BAKKELY JIMBALAYA PP 89578-00254
 OMO 281 860 VESTERBAEK SAMSON P 47717-00209
 MO 8957800121 DK BAKKELY VELVET P 89578-00121
 MMO 8957800087 DK BAKKELY THILDE R 89578-00087

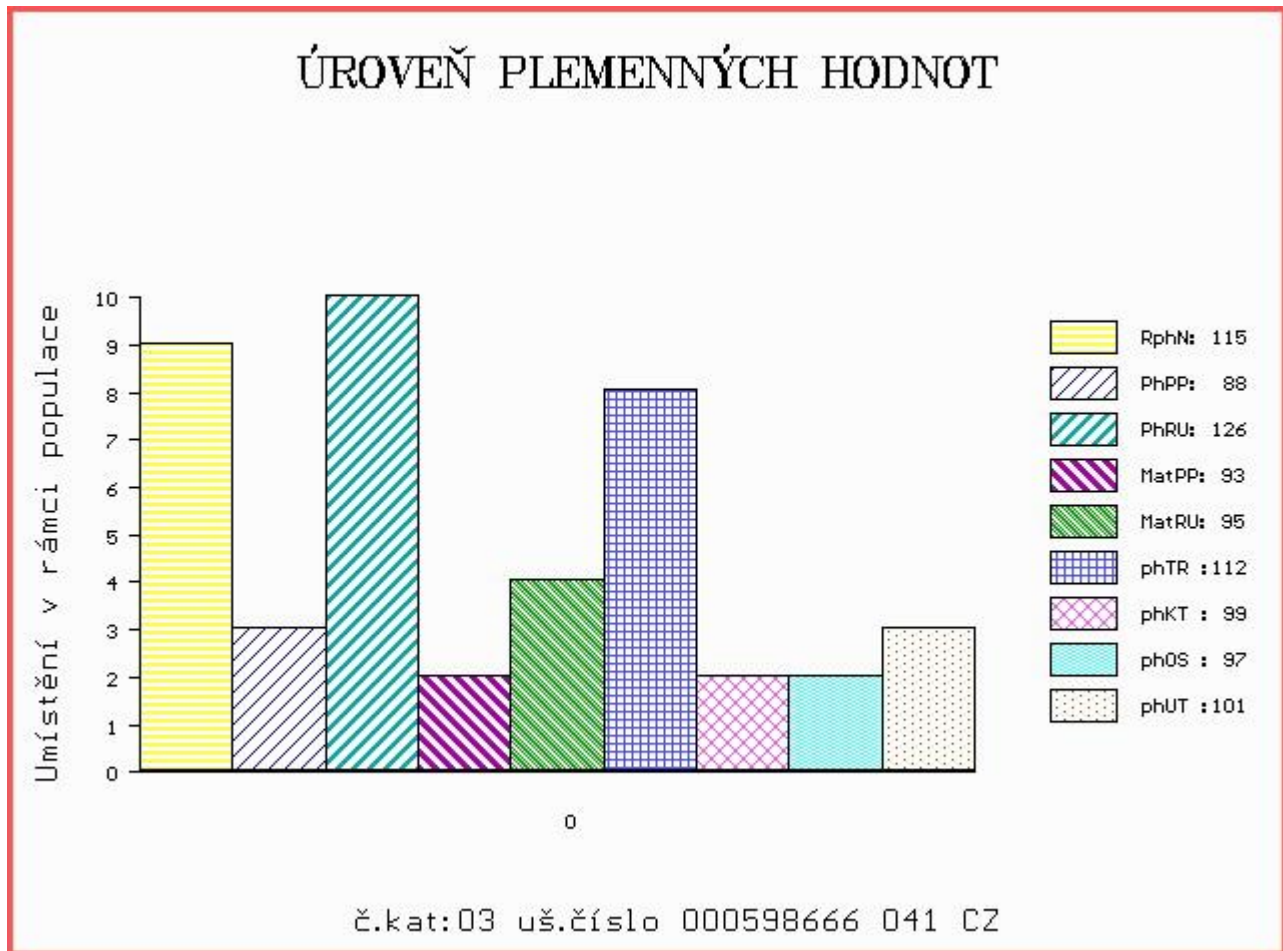
OOM 269 782 OMORGA PRINCE R M060676
 OM ZSI 564 VINGEGAARD COLORADO P 41524-01200
 MOM 4152400724 DK VINGEGAARD NANNA ET P 41524-00724

MA 115130 941 CZ /6 ot ELIŠKA LEŽNICKÁ P 40000115130941
 OMM ZSI 106 HELD P 14.008 67735
 MM 818 942 CZ LADY Z PODLESÍ P 061000000818942
 MMM 110752 207 CZ POL SIM CHLOUBA P 145207110752

Vl.užit:nar: 47 kg ve 120d: 238 kg ve 210d: 393 kg v 365d: 661 kg / kříž: 143 cm
 Přírustek od narození: 1654 g / 115 šourek 40 cm
 Věk při ZV 424 dní aktuálně k 23.01.19 hmotnost: 712 kg výška v kříži: 149 cm

PLEMENNÉ HODNOTY										LINEARNÍ HODNOCENÍ						
	pp	ru	ME	pp	ru	TR	KT	OS	UT	Hmot	kříž	TR	KT	OS	UT	CE
BÝK	PE	88	126	ME	93	95	112	99	97	101						
MATKA	PE	100	115	ME	80	106	100	99	101	101	865	149	28	22	20	8 78
OTEC	PE	74	130	ME	105	88	117	109	105	109	1270	157	29	24	22	8 83

HODNOCEN: TR 10 / /10 KT / / OS / / UT Výsledek:



Číslo : 598669 041 CZ DINO LEŽNICKÝ P Číslo katalogu 4
 Dat.nar. : 31.12.2017 Plemeno : S100 Masný simental
 Chovatel : Chlupáčková Hana, Ing., Ležnice
 Majitel : Chlupáčková Hana, Ing., Ležnice

OOO ZSI 390 LYKKE ATLANTIS P 41344-00347
 OO ZMS 449 LINDE GENERAL P 25171-01555
 MOO 2517101278 DK LINDE ULVEPIGEN P 25171-01278

OTEC ZMS 600 SNEUMGAARD LEONARDO PP 80164-00306
 OMO 285 486 SNEUMGAARD DARWIN P 80164-00214
 MO 8016400244 DK SNEUMGAARD GALINA P 80164-00244
 MMO 8016400203 DK SNEUMGAARD DUFFY P 80164-00203

OOM 290 098 GS MAX 227 007 562
 OM ZSI 400 HEDETOFT UNITED P 80185-00096
 MOM 8018500057 DK HEDETOFT PATRICIA P 80185-00057

MA 135448 941 CZ /6 ot EMA LEŽNICKÁ R 40000135448941
 OMM ZSI 167 BOVET IGLU P 069591115645
 MM 826 942 CZ P 061000000826942
 MMM 100871 407 CZ P 061000100871407

Vl.užit:nar: 45 kg ve 120d: 237 kg ve 210d: 414 kg v 365d: 670 kg / kříž: 138 cm
 Přírustek od narození: 1673 g / 116 šourek 41 cm
 Věk při ZV 410 dní aktuálně k 23.01.19 hmotnost: 694 kg výška v kříži: 138 cm

PLEMENNÉ HODNOTY										LINEARNÍ HODNOCENÍ						
	pp	ru	pp	ru	TR	KT	OS	UT		Hmot	kříž	TR	KT	OS	UT	CE
BÝK	PE	93	122	ME	102	101	105	108	108	108						
MATKA	PE	89	118	ME	96	124	101	105	105	105	1026	155	29	23	23	9 84
OTEC	PE	99	129	ME	106	76	110	107	105	107	786	147	28	22	22	8 80

HODNOCEN: TR 7 / /10 KT / / OS / / UT Výsledek:

