

KATALOG ZÁKLADNÍHO VÝBĚRU

dne 16.02.2019

Šeda J., Helvíkovice

Začátek cca 09,00 hod.

Č. k.	Číslo býčka	OTEC st.reg.	DATUM NAROZENÍ	PLEM	HM. kg	KŘ. cm	Přír. g	od RPH	nar.	CHOVATEL
1	795819 053 CZ	ZLM 462	09.11.17	Y100	634	138	1348 g	98		Šeda J., Helvíkovice
2	795820 053 CZ	ZLM 056	18.11.17	Y100	590	133	1292 g	103		Šeda J., Helvíkovice
3	795824 053 CZ	ZLM 462	02.12.17	Y100	660	142	1477 g	101		Šeda J., Helvíkovice
4	795823 053 CZ	ZLM 462	31.12.17	Y100	642	137	1546 g	97		Šeda J., Helvíkovice

Plemenné hodnoty uvedené v katalogu jsou spočítány k 31.12.2018



Vysvětlivky ke zkratkám ve jménech v katalogu :

ET	- býček narozen po embryotrasferu
RED	- zbarvení red angus
P,V	- bezrohý / volný roh (* - testováno testem DNA)
PP	- bezrohý – homozygot (stanoveno testem DNA)
R	- rohatý (* - testováno testem DNA)
+/+	- homozygot s alelami způsobujícími běžné osvalení (GS)
+ /MH	- heterozygot s jednou alelou podmiňující dvojí osvalení (GS)
MH/MH	- homozygot - obě alely podmiňující dvojí osvalení (GS – oddíl „B“ PK)

U matek plemene BA

Třída	Výška kříž (cm)	Hmotnost (kg)	RPH přímý efekt	RPH mat. efekt	RPH osvalení
SE	147 a více	800 a více	105 a vic	103 a vic	103 a vic
EC	147 a více	800 a více	105 a vic	pod 103	103 a vic
EM	147 a více	800 a více	pod 105	103 a vic	pod 103
CM	pod 147	pod 800	105 a vic	103 a vic	103 a vic
C1	pod 147	pod 800	105 a vic	pod 103	103 a vic
M1	pod 147	pod 800	pod 105	103 a vic	pod 103

Popisky grafu úrovně plemenných hodnot

Jednotlivé plemenné hodnoty jsou rozděleny do pásem na základě výpočtu kvantilu normálního rozložení, které udávají, jak si konkrétní jedinec stojí v porovnání s průměrem populace plemenných býčků odchovaných v období 2014 – 2019.

pásma	Pozice býka v rámci populace	zkratka	Popis údaje v grafu
10	býk patří hodnotou RPH do 10 % nejlepších býků v daném ukazateli	<i>RphT</i>	RPH pro přírůstek v testu
9	býk patří hodnotou RPH do 20 % nejlepších býků v daném ukazateli	<i>RphN</i>	RPH pro životní přírůstek
8	býk patří hodnotou RPH do 30 % nejlepších býků v daném ukazateli	<i>RpPP</i>	RPH pro přímý efekt porody
7	býk patří hodnotou RPH do 40 % nejlepších býků v daném ukazateli	<i>RpRU</i>	RPH pro přímý efekt růst
6	býk patří hodnotou RPH do 50 % nejlepších býků v daném ukazateli	<i>MatPP</i>	RPH pro maternální efekt porody
5	býk patří hodnotou RPH do průměru býků v daném ukazateli	<i>MatRU</i>	RPH pro maternální efekt růst
4	býk patří hodnotou RPH do 60 % nejlepších býků v daném ukazateli	<i>phTR</i>	RPH pro lineární hodnocení těl. rámec
3	býk patří hodnotou RPH do 70 % nejlepších býků v daném ukazateli	<i>phKT</i>	RPH pro lineární hodnocení kap. těla
2	býk patří hodnotou RPH do 80 % nejlepších býků v daném ukazateli	<i>phOS</i>	RPH pro lineární hodnocení osvalení
1	býk patří hodnotou RPH do 90 % nejlepších býků v daném ukazateli	<i>phUT</i>	RPH pro lineární hodnocení užit. typ

Hlavní selekční kritéria pro výběr do plemnitby na OPB a odchovu u chovatele

Hlavním selekčním kritériem bude pouze lineární hodnocení při základním výběru.

Důvody vyřazení před základním výběrem

- hodnocení tělesného rámce (1,2,3 body dle parametrů daného plemene)
- hodnocení bodů za hmotnost v 365 dnech (1,2,3 body dle parametrů daného plemene)
- nepředvedení býka k základnímu výběru na ohlávce nebo na vodící tyči
- na základě rozhodnutí majitele býka o jeho vyřazení
- zdravotní důvody (displazie varlat, apod.)

Důvody vyřazení při základním výběrem

- hodnocení délky těla (1,2,3 body dle parametrů daného plemene)
- hodnocení ukazatelů kapacity těla (1,2,3 body dle parametrů daného plemene)
- hodnocení ukazatelů osvalení (1,2,3 body dle parametrů daného plemene)
- hodnocení užitečného typu (1,2,3 body dle parametrů daného plemene)
- závažné vady exteriéru při základním výběru
- neodpovídající funkčnost končetin při základním výběru
- zdravotní důvody (displazie varlat, apod.)

Reklamační řád pro základní výběry býků

Majitel odchovávaného býčka má právo podat reklamaci proti rozhodnutí výběrové komise (ČSCHMS). Tato reklamační může mít písemnou nebo ústní formu. Předmětem reklamační může být pouze konečný výsledek výběru (vybrán, odročen, vyřazen), nikoliv nesouhlas s bodovým hodnocením daného býka. Po skončení základního výběru býků vyzve předseda výběrové komise k podání případných protestů (reklamací). Reklamační se podává předsedovi výběrové komise nejpozději do 60-ti minut od jeho výzvy. Jménem majitele býka může jednat také zástupce odchovny plemenných býků (OPB). Reklamační je podmíněna složením nevratné kauce 1000 Kč, přičemž polovina z této částky je určena pro provozovatele OPB a polovina pro ČSCHMS. Tato kauce musí být složena okamžitě v hotovosti v době podání reklamační předsedovi výběrové komise. Po vznesení reklamační a složení nevratné kauce následuje nové předvedení býka.

V případě shodného verdiktu výběrové komise a majitele býka je platný tento shodný verdikt. V případě neshody mezi verdiktem výběrové komise a majitelem býka je býk odročen a bude proveden nový základní výběr. V případě opakovaného protestu je nutné reklamaci podat písemnou formou. Provedení nového základního výběru je podmíněno složením kauce 5000 Kč za každého reklamovaného býka. Kauce se skládá na účet ČSCHMS nejpozději do 10-ti kalendářních dnů ode dne provedení základního výběru. V případě, že nebudou peníze připsány na účet v daném termínu, platí původní verdikt výběrové komise a reklamační se dále neřeší. Nový základní výběr se uskuteční do 30-ti dnů od sporného výběru, pokud se obě strany nedohodnou jinak. Většinové složení komise nesmí být totožné se složením komise, která vynesla sporný verdikt. O složení nové komise rozhoduje ČSCHMS po dohodě s příslušnou Radou PK daného plemene. O závěru nového základního výběru je sepsán nový výběrový protokol. Proti tomuto rozhodnutí se již nelze dále odvolat. V případě, že je potvrzeno původní rozhodnutí výběrové komise, propadá kauce ve prospěch ČSCHMS, v opačném případě se vrací majiteli býka do 10-ti kalendářních dnů od provedení nového základního výběru. Náklady spojené s novým základním výběrem (zejména cestovné členů výběrové komise, případně oprávněné nároky spojené s odměnou za odvedenou práci) nese strana, která při svém rozhodnutí či jednání nebyla v právu. Tyto náklady jsou zúčtovány na základě vystavené faktury zaslané druhé straně nejpozději do 14 dnů od provedení opakovaného základního výběru. V každém případě se o reklamaci vede písemný zápis. Rozhodnutí výběrové komise se váže ke konkrétnímu zvířeti v konkrétním čase a není možno se na něj odvolávat v případných následných sporech.

Schváleno výborem ČSCHMS dne 21.3.2006 v Hradištku pod Medníkem, změny schváleny 9.6.2017 Grémiem předsedů rad plemenných knih v Hradištku pod Medníkem



<u>Sekretariát:</u> ČSCHMS Praha Těšnov 17 11705 Praha 1 Mobil : +420 724 007 860 Telefon : +420 221 812 865 E-mail : info@cshms.cz	<u>Ředitel PK</u> <i>Kopecký Jan</i> Osík 201 569 67 Osík u Litomyšle Mobil : +420 724 007 862 Telefon : +420 461 612 809 E-mail : kopecky@cshms.cz	<u>Adresa PK</u> <i>Honová Nina</i> Osvoboditelů 35/9 410 02 Lovosice Mobil : +420 724 073 641 E-mail : honova@cshms.cz
--	---	---

Číslo : 795819 053 CZ DALGO ZE DVORA Číslo katalogu 1
 Dat.nar. : 09.11.2017 Plemeno : Y100 Limousine
 Chovatel : Šeda J., Helvíkovice
 Majitel : Šeda J., Helvíkovice

OOO 271 306 SACRIPO MN 1520451753
 OO 281 953 FIACRE 3615381016
 MOO 3615064113 FR ULNA 3615064113

OTEC ZLM 462 IDALGO 2313323220
 OMO 281 954 OCELOT 3615099037
 MO 3615065020 FR VALISE 3615065020
 MMO 3615062600 FR SALSA 3615062600

OOM 265 620 BAMBINO-MN 8786001669
 OM ZLI 268 IONESCO 3693000206
 MOM 3687001802 FR COQUETTE 3687001802

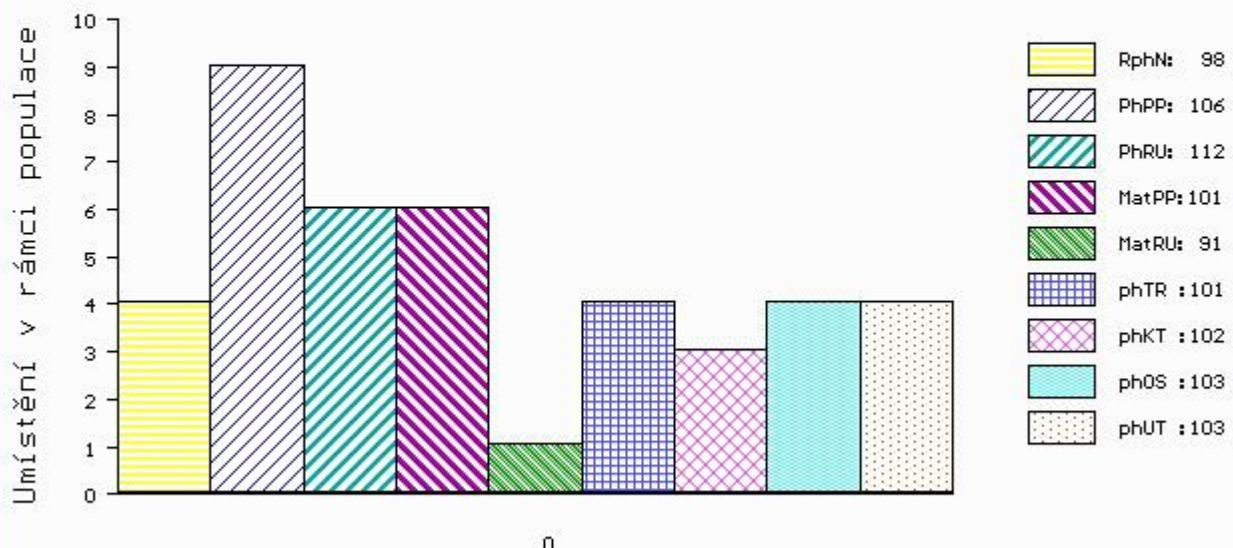
MA 274176 953 CZ /4 ot 114000274176953
 OMM ZLI 434 MÝTUS VFU 007000113842081
 MM 194183 953 CZ PETRA ZE DVORA 114000194183953
 MMM 33192 953 CZ KATRIN Z KALIŠTĚ P 031000033192953

Vl.užit:nar: 41 kg ve 120d: 198 kg ve 210d: 318 kg v 365d: 545 kg / kříž: 0 cm
 Přírustek od narození: 1348 g / 98 šourek 35 cm
 Věk při ZV 464 dní aktuálně k 23.01.19 hmotnost: 634 kg výška v kříži: 138 cm

PLEMENNÉ HODNOTY										LINEARNÍ HODNOCENÍ						
	pp	ru	pp	ru	TR	KT	OS	UT		Hmot	kříž	TR	KT	OS	UT	CE
BÝK	PE	106	112	ME	101	91	101	102	103	103						
MATKA	PE	115	84	ME	99	105	75	86	91	87	872	/ 138	23	22	23	8 76
OTEC	PE	94	139	ME	102	78	115	105	102	105	820	/ 153	27	23	23	8 81

HODNOCEN: TR 7 / /10 KT / / OS / / UT Výsledek:

ÚROVEŇ PLEMENNÝCH HODNOT



č.kat:01 uš.číslo 000795819 053 CZ

Číslo : 795820 053 CZ DIABOLO ZE DVORA Číslo katalogu 2
 Dat.nar. : 18.11.2017 Plemeno : Y100 Limousine
 Chovatel : Šeda J., Helvíkovice
 Majitel : Šeda J., Helvíkovice

OOO 267 694 CASSIS 4088028055
 OO ZLI 400 NEUF 2297004114
 MOO 2294004370 FR JUNGLE 2294004370

OTEC ZLM 056 ARMORIC 2219279723
 OMO ZLI 324 MAS DU CLO 2396032213
 MO 2219279337 FR SOURIANTE 2219279337
 MMO 2297002601 FR NINKO 2297002601

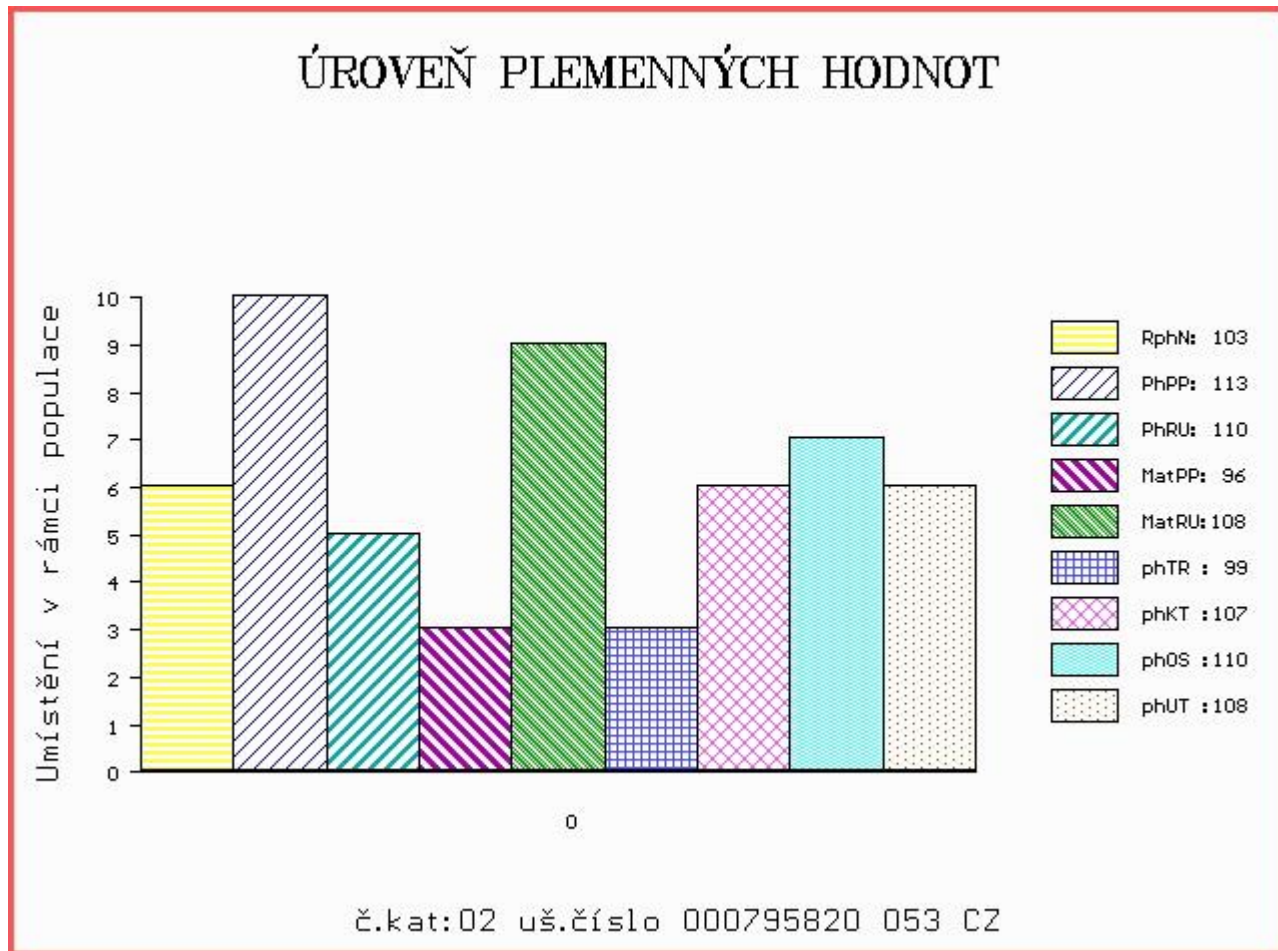
OOM 262 467 OTAN 1998000189
 OM ZLI 739 RECIF 1627496661
 MOM 2992043865 FR HUNE 2992043865

MA 321529 953 CZ /1 ot
 OMM ZLI 434 MÝTUS VFU 007000113842081
 MM 211953 953 CZ 114000211953953
 MMM 104464 953 CZ 114000104464953

Vl.užit:nar: 33 kg ve 120d: 175 kg ve 210d: 296 kg v 365d: 539 kg / kříž: 0 cm
 Přírustek od narození: 1292 g / 103 šourek 36 cm
 Věk při ZV 455 dní aktuálně k 23.01.19 hmotnost: 590 kg výška v kříži: 133 cm

PLEMENNÉ HODNOTY						LINEARNÍ HODNOCENÍ											
	pp	ru	pp	ru	TR	KT	OS	UT	Hmot	kříž	TR	KT	OS	UT	CE		
BÝK	PE	113	110	ME	96	108	99	107	110	108							
MATKA	PE	97	115	ME	105	110	105	107	107	107	900	145	28	22	21	8	79
OTEC	PE	107	106	ME	97	106	100	107	111	109	0	0	0	0	0	0	0

HODNOCEN: TR 5 / /10 KT / / OS / / UT Výsledek:



Číslo : 795824 053 CZ DIPOL ZE DVORA Číslo katalogu 3
 Dat.nar. : 02.12.2017 Plemeno : Y100 Limousine
 Chovatel : Šeda J., Helvíkovice
 Majitel : Šeda J., Helvíkovice

OOO 271 306 SACRIPO MN 1520451753
 OO 281 953 FIACRE 3615381016
 MOO 3615064113 FR ULNA 3615064113

OTEC ZLM 462 IDALGO 2313323220
 OMO 281 954 OCELOT 3615099037
 MO 3615065020 FR VALISE 3615065020
 MMO 3615062600 FR SALSA 3615062600

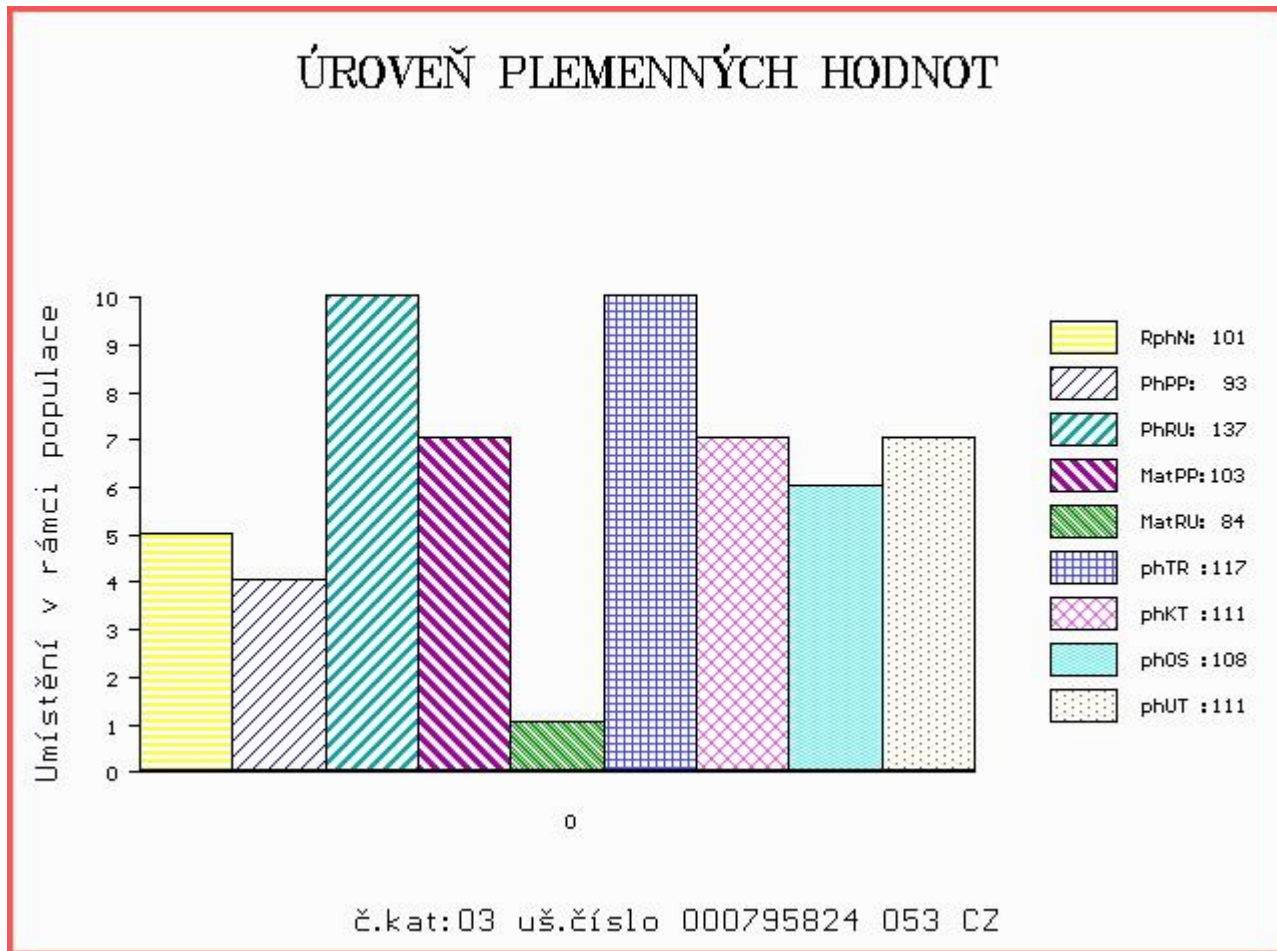
OOM 272 687 STAR MN 2302612261
 OM ZLI 945 FORTISSIMO 3704321021
 MOM 3704323382 FR URTICAIRE 3704323382

MA 321524 953 CZ /2 ot
 OMM LIP 073 FEBUS ET 026517001732
 MM 111844 511 CZ IRMA ZE DVORA 114000111844511
 MMM 455 517 CZ FIFI ZE DVORA 114517000455

Vl.užit:nar: 44 kg ve 120d: 223 kg ve 210d: 361 kg v 365d: 612 kg / kříž: 0 cm
 Přírustek od narození: 1477 g / 101 šourek 34 cm
 Věk při ZV 441 dní aktuálně k 23.01.19 hmotnost: 660 kg výška v kříži: 142 cm

PLEMENNÉ HODNOTY										LINEARNÍ HODNOCENÍ							
	pp	ru	pp	ru	TR	KT	OS	UT	Hmot	kříž	TR	KT	OS	UT	CE		
BÝK	PE	93	137	ME	103	84	117	111	108	111							
MATKA	PE	88	114	ME	103	100	107	106	105	105	732	136	23	19	19	7	68
OTEC	PE	94	139	ME	102	78	115	105	102	105	820	153	27	23	23	8	81

HODNOCEN: TR 9 / /10 KT / / OS / / UT Výsledek:



Číslo : 795823 053 CZ DARIUS ZE DVORA Číslo katalogu 4
 Dat.nar. : 31.12.2017 Plemeno : Y100 Limousine
 Chovatel : Šeda J., Helvíkovice
 Majitel : Šeda J., Helvíkovice

OOO 271 306 SACRIPO MN 1520451753
 OO 281 953 FIACRE 3615381016
 MOO 3615064113 FR ULNA 3615064113

OTEC ZLM 462 IDALGO 2313323220
 OMO 281 954 OCELOT 3615099037
 MO 3615065020 FR VALISE 3615065020
 MMO 3615062600 FR SALSA 3615062600

OOM 272 687 STAR MN 2302612261
 OM ZLI 945 FORTISSIMO 3704321021
 MOM 3704323382 FR URTICAIRE 3704323382

MA 321527 953 CZ /2 ot ADRA ZE DVORA 11400321527953
 OMM LIP 073 FEBUS ET 026517001732
 MM 8327 517 CZ HANKA ZE DVORA 114517008327
 MMM 449 517 CZ FANČA ZE DVORA 114517000449

Vl.užit:nar: 42 kg ve 120d: 200 kg ve 210d: 347 kg v 365d: 604 kg / kříž: 137 cm
 Přírustek od narození: 1546 g / 97 šourek 37 cm
 Věk při ZV 412 dní aktuálně k 23.01.19 hmotnost: 642 kg výška v kříži: 137 cm

PLEMENNÉ HODNOTY										LINEARNÍ HODNOCENÍ					
	pp	ru	pp	ru	TR	KT	OS	UT	Hmot	kříž	TR	KT	OS	UT	CE
BÝK	PE	96	131	ME	105	89	120	101	96	101					
MATKA	PE	93	116	ME	108	103	113	102	100	102	756	140	26	20	20
OTEC	PE	94	139	ME	102	78	115	105	102	105	820	153	27	23	23

HODNOCEN: TR 8 / /10 KT / / OS / / UT Výsledek:

