

KATALOG ZÁKLADNÍHO VÝBĚRU
dne 16.02.2019
VETLABFARM s.r.o. Jakobovice
Začátek cca 12,00 hod.

Č. k.	Číslo býčka	OTEC st.reg.	DATUM NAROZENÍ	PLEM	HM. kg	KŘ. cm	Přír. g	od RPH	nar.	CHOVATEL
1	800497 053 CZ	ZAI 059	01.12.17	G100	628	134	1409 g	97		VETLABFARM s.r.o. Jakobovice
2	800498 053 CZ	ZAI 059	01.12.17	G100	710	140	1593 g	101		VETLABFARM s.r.o. Jakobovice
3	800499 053 CZ	ZAI 058	02.12.17	G100	758	142	1724 g	107		VETLABFARM s.r.o. Jakobovice
4	800500 053 CZ	ZAI 061	09.12.17	G100	640	133	1451 g	107		VETLABFARM s.r.o. Jakobovice
5	800502 053 CZ	ZAI 061	29.12.17	G100	626	132	1490 g	107		VETLABFARM s.r.o. Jakobovice

Plemenné hodnoty uvedené v katalogu jsou spočítány k 31.12.2018



Vysvětlivky ke zkratkám ve jménech v katalogu :

ET	- býček narozen po embryotrasferu
RED	- zbarvení red angus
P,V	- bezrohý / volný roh (* - testováno testem DNA)
PP	- bezrohý – homozygot (stanoveno testem DNA)
R	- rohatý (* - testováno testem DNA)
+/+	- homozygot s alelami způsobujícími běžné osvalení (GS)
+ /MH	- heterozygot s jednou alelou podmiňující dvojí osvalení (GS)
MH/MH	- homozygot - obě alely podmiňující dvojí osvalení (GS – oddíl „B“ PK)

U matek plemene BA

Třída	Výška kříž (cm)	Hmotnost (kg)	RPH přímý efekt	RPH mat. efekt	RPH osvalení
SE	147 a více	800 a více	105 a vic	103 a vic	103 a vic
EC	147 a více	800 a více	105 a vic	pod 103	103 a vic
EM	147 a více	800 a více	pod 105	103 a vic	pod 103
CM	pod 147	pod 800	105 a vic	103 a vic	103 a vic
C1	pod 147	pod 800	105 a vic	pod 103	103 a vic
M1	pod 147	pod 800	pod 105	103 a vic	pod 103

Popisky grafu úrovně plemenných hodnot

Jednotlivé plemenné hodnoty jsou rozděleny do pásem na základě výpočtu kvantilu normálního rozložení, které udávají, jak si konkrétní jedinec stojí v porovnání s průměrem populace plemenných býčků odchovaných v období 2014 – 2019.

pásma	Pozice býka v rámci populace	zkratka	Popis údaje v grafu
10	býk patří hodnotou RPH do 10 % nejlepších býků v daném ukazateli	<i>RphT</i>	RPH pro přírůstek v testu
9	býk patří hodnotou RPH do 20 % nejlepších býků v daném ukazateli	<i>RphN</i>	RPH pro životní přírůstek
8	býk patří hodnotou RPH do 30 % nejlepších býků v daném ukazateli	<i>RpPP</i>	RPH pro přímý efekt porody
7	býk patří hodnotou RPH do 40 % nejlepších býků v daném ukazateli	<i>RpRU</i>	RPH pro přímý efekt růst
6	býk patří hodnotou RPH do 50 % nejlepších býků v daném ukazateli	<i>MatPP</i>	RPH pro maternální efekt porody
5	býk patří hodnotou RPH do průměru býků v daném ukazateli	<i>MatRU</i>	RPH pro maternální efekt růst
4	býk patří hodnotou RPH do 60 % nejlepších býků v daném ukazateli	<i>phTR</i>	RPH pro lineární hodnocení těl. rámec
3	býk patří hodnotou RPH do 70 % nejlepších býků v daném ukazateli	<i>phKT</i>	RPH pro lineární hodnocení kap. těla
2	býk patří hodnotou RPH do 80 % nejlepších býků v daném ukazateli	<i>phOS</i>	RPH pro lineární hodnocení osvalení
1	býk patří hodnotou RPH do 90 % nejlepších býků v daném ukazateli	<i>phUT</i>	RPH pro lineární hodnocení užit. typ

Hlavní selekční kritéria pro výběr do plemnitby na OPB a odchovu u chovatele

Hlavním selekčním kritériem bude pouze lineární hodnocení při základním výběru.

Důvody vyřazení před základním výběrem

- hodnocení tělesného rámce (1,2,3 body dle parametrů daného plemene)
- hodnocení bodů za hmotnost v 365 dnech (1,2,3 body dle parametrů daného plemene)
- nepředvedení býka k základnímu výběru na ohlávce nebo na vodící tyči
- na základě rozhodnutí majitele býka o jeho vyřazení
- zdravotní důvody (displazie varlat, apod.)

Důvody vyřazení při základním výběrem

- hodnocení délky těla (1,2,3 body dle parametrů daného plemene)
- hodnocení ukazatelů kapacity těla (1,2,3 body dle parametrů daného plemene)
- hodnocení ukazatelů osvalení (1,2,3 body dle parametrů daného plemene)
- hodnocení užitkové typu (1,2,3 body dle parametrů daného plemene)
- závažné vady exteriéru při základním výběru
- neodpovídající funkčnost končetin při základním výběru
- zdravotní důvody (displazie varlat, apod.)

Reklamační řád pro základní výběry býků

Majitel odchovávaného býčka má právo podat reklamaci proti rozhodnutí výběrové komise (ČSCHMS). Tato reklamační může mít písemnou nebo ústní formu. Předmětem reklamační může být pouze konečný výsledek výběru (vybrán, odročen, vyřazen), nikoliv nesouhlas s bodovým hodnocením daného býka. Po skončení základního výběru býků vyzve předseda výběrové komise k podání případných protestů (reklamací). Reklamační se podává předsedovi výběrové komise nejpozději do 60-ti minut od jeho výzvy. Jménem majitele býka může jednat také zástupce odchovny plemenných býků (OPB). Reklamační je podmíněna složením nevratné kauce 1000 Kč, přičemž polovina z této částky je určena pro provozovatele OPB a polovina pro ČSCHMS. Tato kauce musí být složena okamžitě v hotovosti v době podání reklamační předsedovi výběrové komise. Po vznesení reklamační a složení nevratné kauce následuje nové předvedení býka.

V případě shodného verdiktu výběrové komise a majitele býka je platný tento shodný verdikt. V případě neshody mezi verdiktem výběrové komise a majitelem býka je býk odročen a bude proveden nový základní výběr. V případě opakovaného protestu je nutné reklamaci podat písemnou formou. Provedení nového základního výběru je podmíněno složením kauce 5000 Kč za každého reklamovaného býka. Kauce se skládá na účet ČSCHMS nejpozději do 10-ti kalendářních dnů ode dne provedení základního výběru. V případě, že nebudou peníze připsány na účet v daném termínu, platí původní verdikt výběrové komise a reklamační se dále neřeší. Nový základní výběr se uskuteční do 30-ti dnů od sporného výběru, pokud se obě strany nedohodnou jinak. Většinové složení komise nesmí být totožné se složením komise, která vynesla sporný verdikt. O složení nové komise rozhoduje ČSCHMS po dohodě s příslušnou Radou PK daného plemene. O závěru nového základního výběru je sepsán nový výběrový protokol. Proti tomuto rozhodnutí se již nelze dále odvolat. V případě, že je potvrzeno původní rozhodnutí výběrové komise, propadá kauce ve prospěch ČSCHMS, v opačném případě se vrací majiteli býka do 10-ti kalendářních dnů od provedení nového základního výběru. Náklady spojené s novým základním výběrem (zejména cestovné členů výběrové komise, případně oprávněné nároky spojené s odměnou za odvedenou práci) nese strana, která při svém rozhodnutí či jednání nebyla v právu. Tyto náklady jsou zúčtovány na základě vystavené faktury zaslané druhé straně nejpozději do 14 dnů od provedení opakovaného základního výběru. V každém případě se o reklamaci vede písemný zápis. Rozhodnutí výběrové komise se váže ke konkrétnímu zvířeti v konkrétním čase a není možno se na něj odvolávat v případných následných sporech.

Schváleno výborem ČSCHMS dne 21.3.2006 v Hradištku pod Medníkem, změny schváleny 9.6.2017 Grémiem předsedů rad plemenných knih v Hradištku pod Medníkem



<u>Sekretariát:</u> ČSCHMS Praha Těšnov 17 11705 Praha 1 Mobil : +420 724 007 860 Telefon : +420 221 812 865 E-mail : info@cschms.cz	<u>Ředitel PK</u> <i>Kopecský Jan</i> Osík 201 569 67 Osík u Litomyšle Mobil : +420 724 007 862 Telefon : +420 461 612 809 E-mail : kopecky@cshms.cz	<u>Adresa PK</u> <i>Honová Nina</i> Osvoboditelů 35/9 410 02 Lovosice Mobil : +420 724 073 641 E-mail : honova@cshms.cz
--	--	---

Číslo : 800497 053 CZ DAREK Z JAKUBOVIC Číslo katalogu 1
 Dat.nar. : 01.12.2017 Plemeno : G100 Aberdeen Angus
 Chovatel : VETLABFARM s.r.o.Jakubovice
 Majitel : VETLABFARM s.r.o.Jakubovice

OOO ZAA 613 IDVIES EURIS B112 540244500112
 OO ZAI 048 LOCKERLEY LEGOLAS G850 282556200850
 MOO 282556200444 UK LOCKERLEY LAURA D444 282556200444

OTEC ZAI 059 RAWBURN BLACK HAWK L261 562106401261
 OMO 279 340 RAWBURN DUKE WINDSOR E440 562106200440
 MO 562106400729 UK RAWBURN BLACKBIRD G729 562106400729
 MMO 0 HUXTON BLACKBIRD TFH.W10.22

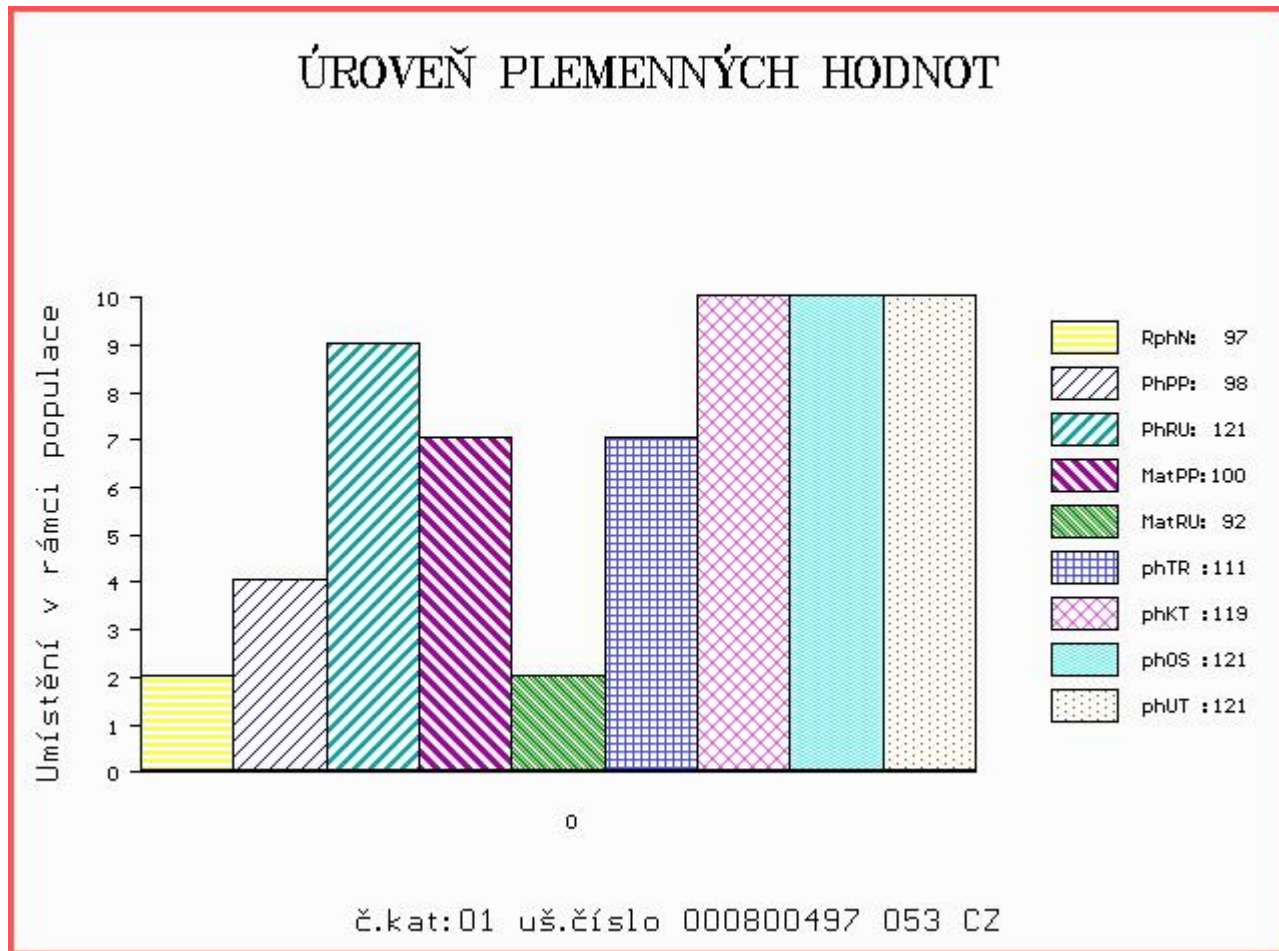
OOM ZAI 177 BLELACK DUKE J262 521115202262
 OM ZAA 938 BLELACK BLACK STAR L622 521115502622
 MOM 521115602203 UK BLELACK BLACKCAP J203 521115602203

MA 335083 953 CZ /3 ot ALICE Z JAKUBOVIC 257000335083953
 OMM ZAA 440 KANÓN RED ET 119590106693
 MM 188171 953 CZ RADKA Z JAKUBOVIC 257000188171953
 MMM 142589 511 CZ KLÁRA Z JAKUBOVIC 257000142589511

Vl.užit:nar: 39 kg ve 120d: 180 kg ve 210d: 297 kg v 365d: 540 kg / kříž: 0 cm
 Přírustek od narození: 1409 g / 97 šourek 40 cm
 Věk při ZV 442 dní aktuálně k 23.01.19 hmotnost: 628 kg výška v kříži: 134 cm

PLEMENNÉ HODNOTY										LINEARNÍ HODNOCENÍ							
	pp	ru	pp	ru	TR	KT	OS	UT	Hmot	kříž	TR	KT	OS	UT	CE		
BÝK	PE	98	121	ME	100	92	111	119	121	121							
MATKA	PE	104	107	ME	101	105	103	108	108	108	690	138	20	21	20	7	68
OTEC	PE	89	131	ME	99	84	119	118	117	120	0	0	0	0	0	0	0

HODNOCEN: TR 6 / / 9 KT / / OS / / UT Výsledek:



Číslo : 800498 053 CZ DAREN Z JAKUBOVIC Číslo katalogu 2
 Dat.nar. : 01.12.2017 Plemeno : G100 Aberdeen Angus
 Chovatel : VETLABFARM s.r.o.Jakubovice
 Majitel : VETLABFARM s.r.o.Jakubovice

OOO ZAA 613 IDVIES EURIS B112 540244500112
 OO ZAI 048 LOCKERLEY LEGOLAS G850 282556200850
 MOO 282556200444 UK LOCKERLEY LAURA D444 282556200444

OTEC ZAI 059 RAWBURN BLACK HAWK L261 562106401261
 OMO 279 340 RAWBURN DUKE WINDSOR E440 562106200440
 MO 562106400729 UK RAWBURN BLACKBIRD G729 562106400729
 MMO 0 HUXTON BLACKBIRD TFH.W10.22

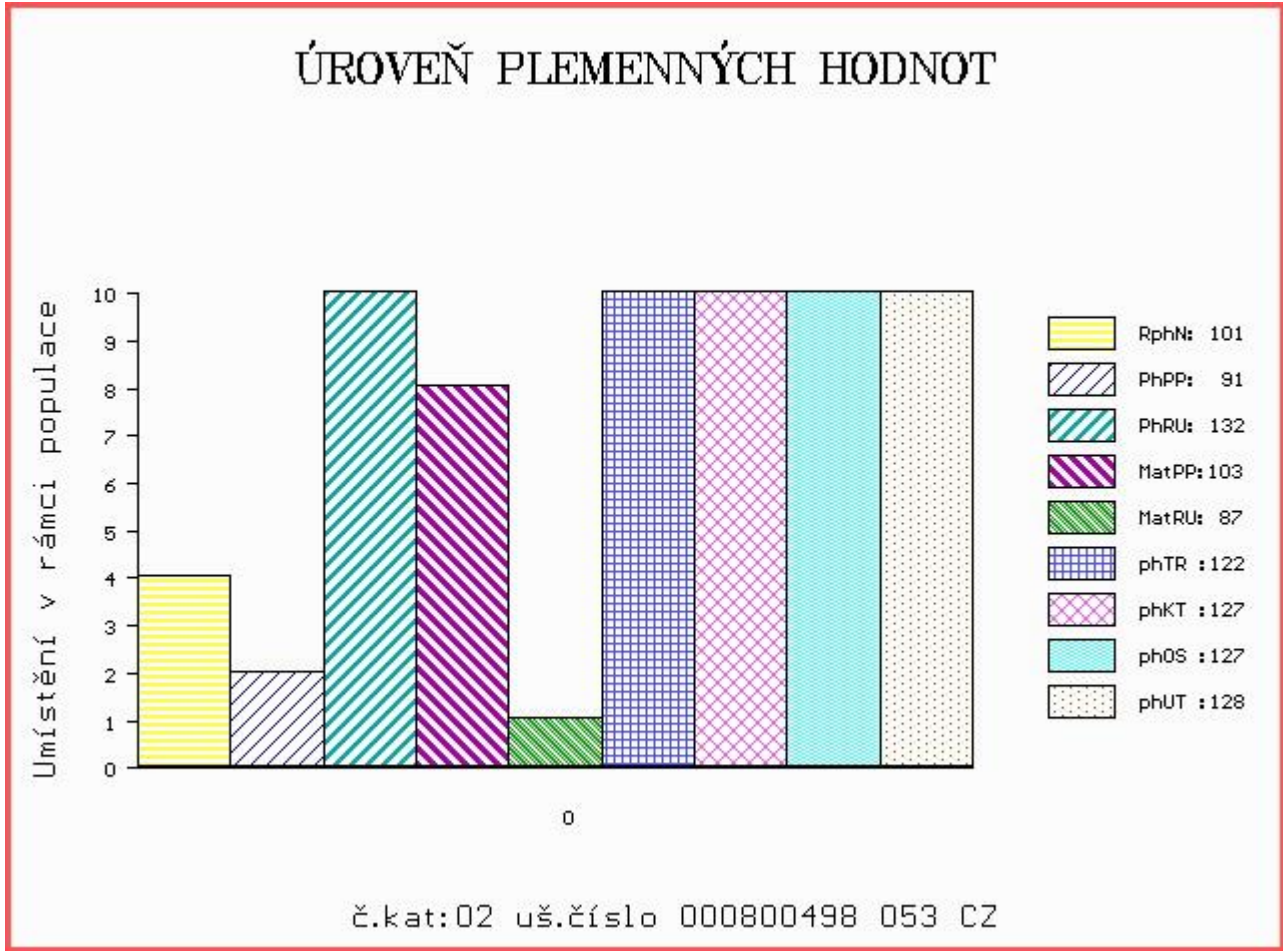
OOM ZAI 177 BLELACK DUKE J262 521115202262
 OM ZAA 938 BLELACK BLACK STAR L622 521115502622
 MOM 521115602203 UK BLELACK BLACKCAP J203 521115602203

MA 335083 953 CZ /3 ot ALICE Z JAKUBOVIC 257000335083953
 OMM ZAA 440 KANÓN RED ET 119590106693
 MM 188171 953 CZ RADKA Z JAKUBOVIC 257000188171953
 MMM 142589 511 CZ KLÁRA Z JAKUBOVIC 257000142589511

Vl.užit:nar: 44 kg ve 120d: 204 kg ve 210d: 342 kg v 365d: 615 kg / kříž: 0 cm
 Přírustek od narození: 1593 g / 101 šourek 42 cm
 Věk při ZV 442 dní aktuálně k 23.01.19 hmotnost: 710 kg výška v kříži: 140 cm

PLEMENNÉ HODNOTY						LINEARNÍ HODNOCENÍ											
	pp	ru	pp	ru	TR	KT	OS	UT	Hmot	kříž	TR	KT	OS	UT	CE		
BÝK	PE	91	132	ME	103	87	122	127	127	128							
MATKA	PE	104	107	ME	101	105	103	108	108	108	690	138	20	21	20	7	68
OTEC	PE	89	131	ME	99	84	119	118	117	120	0	0	0	0	0	0	0

HODNOCEN: TR 9 / /10 KT / / OS / / UT Výsledek:



Číslo : 800499 053 CZ DRAGON Z JAKUBOVIC Číslo katalogu 3
 Dat.nar. : 02.12.2017 Plemeno : G100 Aberdeen Angus
 Chovatel : VETLABFARM s.r.o.Jakubovice
 Majitel : VETLABFARM s.r.o.Jakubovice

OOO 262 698 RED PERKS ADVANCE 121R 1195204
 OO 280 655 RED MAF ADVANTAGE 508R 1293956
 MOO 1201739 CA RED BIG SKY MAF CHEROKEE 240 1201739

OTEC ZAI 058 BAKKENS RED ADVANTAGE ET 78030-00266
 OMO 269 015 RED LCC HEAVEN OR BUST 1000B 788585
 MO 860149 CA RED TED ODESSA BUST 860149
 MMO 727799 CA RED TED BJR FELICE 727799

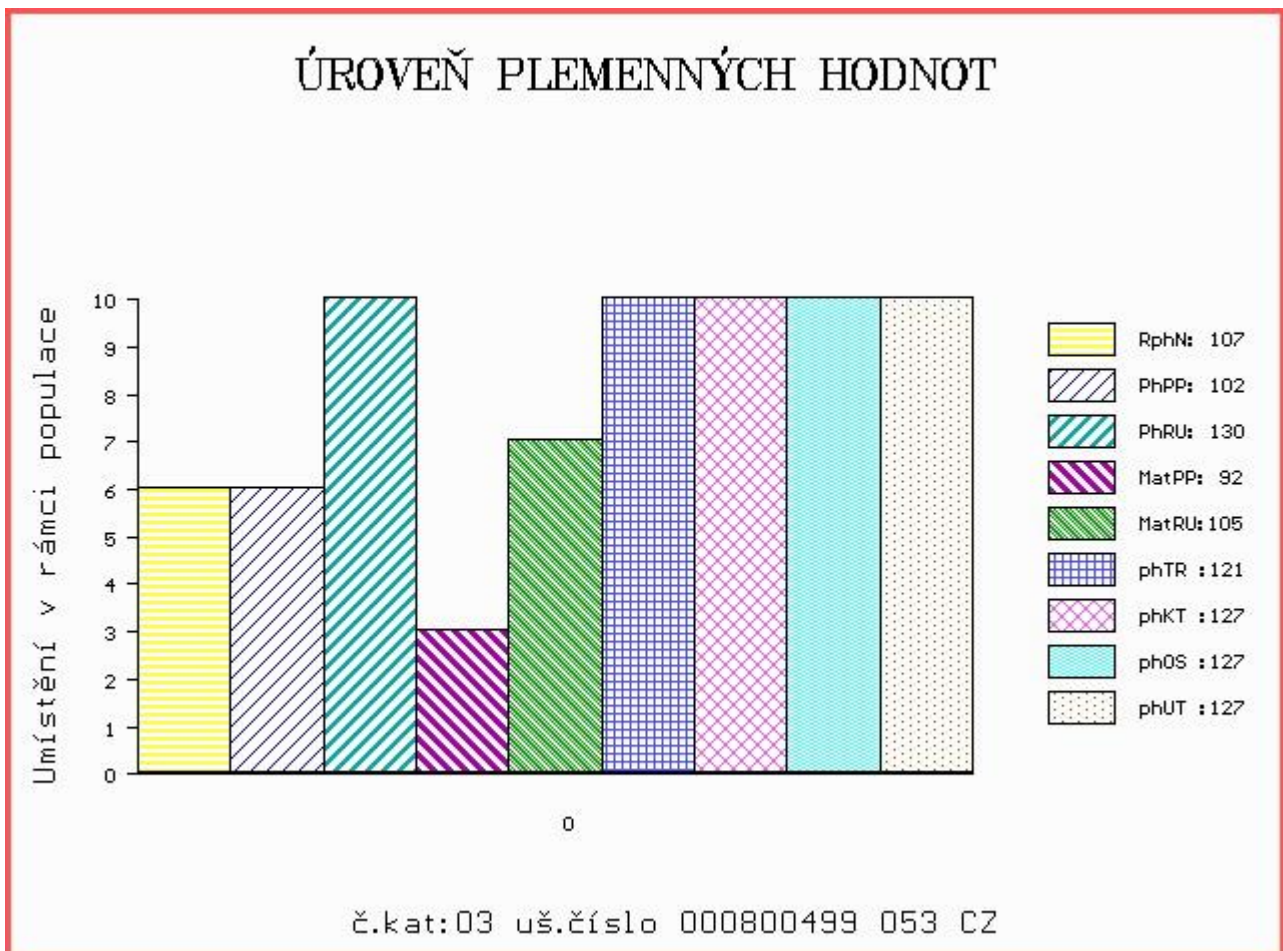
OOM ZAA 461 KUNA RED 268281117342
 OM ZAA 553 NÁRODNÍ VÍTĚZ Z PĚČÍNA 268000161028031
 MOM 43672 242 CZ FINESA REBA 2J 096242043672

MA 278341 953 CZ /5 ot VOLAVKA Z JAKUBOVIC 257000278341953
 OMM ZAA 440 KANÓN RED ET 119590106693
 MM 120983 953 CZ NORMA Z JAKUBOVIC 257000120983953
 MMM 142593 511 CZ LINDA Z JAKUBOVIC ET 257000142593511

Vl.užit:nar: 39 kg ve 120d: 216 kg ve 210d: 370 kg v 365d: 665 kg / kříž: 0 cm
 Přírustek od narození: 1724 g / 107 šourek 43 cm
 Věk při ZV 441 dní aktuálně k 23.01.19 hmotnost: 758 kg výška v kříži: 142 cm

PLEMENNÉ HODNOTY						LINEARNÍ HODNOCENÍ											
	pp	ru	pp	ru	TR	KT	OS	UT	Hmot	kříž	TR	KT	OS	UT	CE		
BÝK	PE	102	130	ME	92	105	121	127	127	127							
MATKA	PE	103	112	ME	96	130	116	113	111	112	842	138	23	20	20	7	70
OTEC	PE	101	128	ME	91	91	114	122	122	122	0	0	0	0	0	0	0

HODNOCEN: TR 10 / /10 KT / / OS / / UT Výsledek:



Číslo : 800500 053 CZ DICK RED Z JAKUBOVIC Číslo katalogu 4
 Dat.nar. : 09.12.2017 Plemeno : G100 Aberdeen Angus
 Chovatel : VETLABFARM s.r.o.Jakubovice
 Majitel : VETLABFARM s.r.o.Jakubovice

OOO 280 714 RED VGW GAME PLAN 508 1029305
 OO 280 713 RED VGW GAME PLAN 816 1543287
 MOO 850724 CA RED VGW TW DOLL 0270 850724

OTEC ZAI 061 RED SIX MILE GRAND SLAM 130Z 1689128
 OMO 280 715 RED SSS BUCC 30U 1467063
 MO 1573599 CA RED SIX MILE REBECCA 216X 1573599
 MMO 1095197 CA RED WILBAR REBECCA 234M 1095197

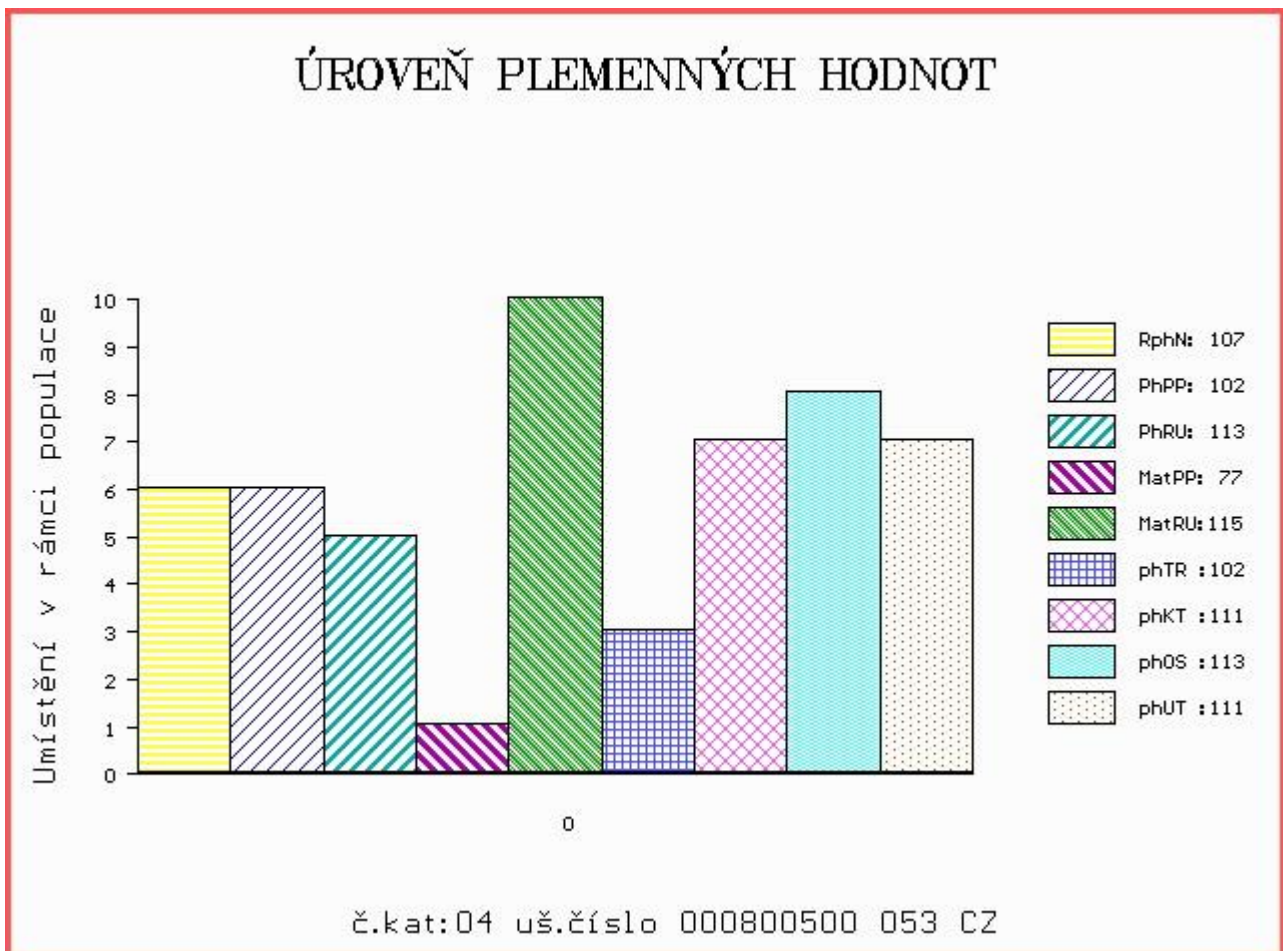
OOM ZAA 283 HAWKINS BRONZE 495436
 OM ZAA 440 KANÓN RED ET 119590106693
 MOM 5708 117 CZ 119117005708

MA 278336 953 CZ /5 ot VILMA RED Z JAKUBOVIC 257000278336953
 OMM AAP 554 MAMBO RED Z PĚČÍNA 268000049651031
 MM 188161 953 CZ 257000188161953
 MMM 31033 953 CZ MADLA Z JAKUBOVIC 257000031033953

Vl.užit:nar: 45 kg ve 120d: 219 kg ve 210d: 348 kg v 365d: 564 kg / kříž: 0 cm
 Přírustek od narození: 1451 g / 107 šourek 45 cm
 Věk při ZV 434 dní aktuálně k 23.01.19 hmotnost: 640 kg výška v kříži: 133 cm

PLEMENNÉ HODNOTY										LINEARNÍ HODNOCENÍ							
	pp	ru	pp	ru	TR	KT	OS	UT	Hmot	kříž	TR	KT	OS	UT	CE		
BÝK	PE	102	113	ME	77	115	102	111	113	111							
MATKA	PE	104	99	ME	96	120	98	103	104	103	742	138	21	19	18	7	65
OTEC	PE	104	115	ME	60	116	108	112	114	113	0	0	0	0	0	0	0

HODNOCEN: TR 5 / /10 KT / / OS / / UT Výsledek:



Číslo : 800502 053 CZ DIEGO Z JAKUBOVIC Číslo katalogu 5
 Dat.nar. : 29.12.2017 Plemeno : G100 Aberdeen Angus
 Chovatel : VETLABFARM s.r.o.Jakubovice
 Majitel : VETLABFARM s.r.o.Jakubovice

OOO 280 714 RED VGW GAME PLAN 508 1029305
 OO 280 713 RED VGW GAME PLAN 816 1543287
 MOO 850724 CA RED VGW TW DOLL 0270 850724

OTEC ZAI 061 RED SIX MILE GRAND SLAM 130Z 1689128
 OMO 280 715 RED SSS BUCC 30U 1467063
 MO 1573599 CA RED SIX MILE REBECCA 216X 1573599
 MMO 1095197 CA RED WILBAR REBECCA 234M 1095197

OOM ZAA 283 HAWKINS BRONZE 495436
 OM ZAA 440 KANÓN RED ET 119590106693
 MOM 5708 117 CZ 119117005708

MA 208678 953 CZ /8 ot REBEKA Z JAKUBOVIC 257000208678953
 OMM ZAA 328 MEWIL JONÁŠ 17J 045281105111
 MM 31011 953 CZ LORA Z JAKUBOVIC 257000031011953
 MMM 123668 511 CZ JUDITA Z JAKUBOVIC 257000123668511

Vl.užit:nar: 45 kg ve 120d: 209 kg ve 210d: 379 kg v 365d: 581 kg / kříž: 132 cm
 Přírustek od narození: 1490 g / 107 šourek 42 cm
 Věk při ZV 414 dní aktuálně k 23.01.19 hmotnost: 626 kg výška v kříži: 132 cm

PLEMENNÉ HODNOTY						LINEARNÍ HODNOCENÍ											
	pp	ru	pp	ru	TR	KT	OS	UT	Hmot	kříž	TR	KT	OS	UT	CE		
BÝK	PE	102	118	ME	80	109	107	114	116	115							
MATKA	PE	105	110	ME	101	106	101	107	108	108	770	143	25	22	21	8	76
OTEC	PE	104	115	ME	60	116	108	112	114	113	0	0	0	0	0	0	0

HODNOCEN: TR 5 / /10 KT / / OS / / UT Výsledek:

