

KATALOG ZÁKLADNÍHO VÝBĚRU

dne 16.02.2019

Fišar Filip, Lhotka

Začátek cca 14,00 hod.

Č. k.	Číslo býčka	OTEC st.reg.	DATUM NAROZENÍ	PLEM	HM. kg	KŘ. cm	Přír.od g	nar. RPH	CHOVATEL
1	787685 053 CZ	ZLM 255	19.10.17	Y100	655	143	1325 g	94	Fišar Filip, Lhotka
2	787686 053 CZ	ZLI 295	21.10.17	Y100	692	142	1427 g	86	Fišar Filip, Lhotka
3	787687 053 CZ	ZLM 405	27.10.17	Y100	666	139	1384 g	94	Fišar Filip, Lhotka
4	787688 053 CZ	ZLM 057	06.11.17	Y100	726	143	1542 g	100	Fišar Filip, Lhotka
5	787690 053 CZ	ZLM 057	19.11.17	Y100	650	140	1407 g	93	Fišar Filip, Lhotka
6	825801 053 CZ	ZLM 580	29.11.17	Y100	586	138	1298 g	88	Fišar Filip, Lhotka
7	825802 053 CZ	ZLM 580	05.12.17	Y100	608	141	1377 g	91	Fišar Filip, Lhotka
8	825803 053 CZ	ZLM 580	28.12.17	Y100	650	141	1568 g	92	Fišar Filip, Lhotka

Plemenné hodnoty uvedené v katalogu jsou spočítány k 31.12.2018



Vysvětlivky ke zkratkám ve jménech v katalogu :

ET	- býček narozen po embryotrasferu
RED	- zbarvení red angus
P,V	- bezrohý / volný roh (* - testováno testem DNA)
PP	- bezrohý – homozygot (stanoveno testem DNA)
R	- rohatý (* - testováno testem DNA)
+/+	- homozygot s alelami způsobujícími běžné osvalení (GS)
+ /MH	- heterozygot s jednou alelou podmiňující dvojí osvalení (GS)
MH/MH	- homozygot - obě alely podmiňující dvojí osvalení (GS – oddíl „B“ PK)

U matek plemene BA

Třída	Výška kříž (cm)	Hmotnost (kg)	RPH přímý efekt	RPH mat. efekt	RPH osvalení
SE	147 a více	800 a více	105 a vic	103 a vic	103 a vic
EC	147 a více	800 a více	105 a vic	pod 103	103 a vic
EM	147 a více	800 a více	pod 105	103 a vic	pod 103
CM	pod 147	pod 800	105 a vic	103 a vic	103 a vic
C1	pod 147	pod 800	105 a vic	pod 103	103 a vic
M1	pod 147	pod 800	pod 105	103 a vic	pod 103

Popisky grafu úrovně plemenných hodnot

Jednotlivé plemenné hodnoty jsou rozděleny do pásem na základě výpočtu kvantilu normálního rozložení, které udávají, jak si konkrétní jedinec stojí v porovnání s průměrem populace plemenných býčků odchovaných v období 2014 – 2019.

pásma	Pozice býka v rámci populace	zkratka	Popis údaje v grafu
10	býk patří hodnotou RPH do 10 % nejlepších býků v daném ukazateli	<i>RphT</i>	RPH pro přírůstek v testu
9	býk patří hodnotou RPH do 20 % nejlepších býků v daném ukazateli	<i>RphN</i>	RPH pro životní přírůstek
8	býk patří hodnotou RPH do 30 % nejlepších býků v daném ukazateli	<i>RpPP</i>	RPH pro přímý efekt porody
7	býk patří hodnotou RPH do 40 % nejlepších býků v daném ukazateli	<i>RpRU</i>	RPH pro přímý efekt růst
6	býk patří hodnotou RPH do 50 % nejlepších býků v daném ukazateli	<i>MatPP</i>	RPH pro maternální efekt porody
5	býk patří hodnotou RPH do průměru býků v daném ukazateli	<i>MatRU</i>	RPH pro maternální efekt růst
4	býk patří hodnotou RPH do 60 % nejlepších býků v daném ukazateli	<i>phTR</i>	RPH pro lineární hodnocení těl. rámec
3	býk patří hodnotou RPH do 70 % nejlepších býků v daném ukazateli	<i>phKT</i>	RPH pro lineární hodnocení kap. těla
2	býk patří hodnotou RPH do 80 % nejlepších býků v daném ukazateli	<i>phOS</i>	RPH pro lineární hodnocení osvalení
1	býk patří hodnotou RPH do 90 % nejlepších býků v daném ukazateli	<i>phUT</i>	RPH pro lineární hodnocení užit. typ

Hlavní selekční kritéria pro výběr do plemnitby na OPB a odchovu u chovatele

Hlavním selekčním kritériem bude pouze lineární hodnocení při základním výběru.

Důvody vyřazení před základním výběrem

- hodnocení tělesného rámce (1,2,3 body dle parametrů daného plemene)
- hodnocení bodů za hmotnost v 365 dnech (1,2,3 body dle parametrů daného plemene)
- nepředvedení býka k základnímu výběru na ohlávce nebo na vodící tyči
- na základě rozhodnutí majitele býka o jeho vyřazení
- zdravotní důvody (displazie varlat, apod.)

Důvody vyřazení při základním výběrem

- hodnocení délky těla (1,2,3 body dle parametrů daného plemene)
- hodnocení ukazatelů kapacity těla (1,2,3 body dle parametrů daného plemene)
- hodnocení ukazatelů osvalení (1,2,3 body dle parametrů daného plemene)
- hodnocení užitkové typu (1,2,3 body dle parametrů daného plemene)
- závažné vady exteriéru při základním výběru
- neodpovídající funkčnost končetin při základním výběru
- zdravotní důvody (displazie varlat, apod.)

Reklamační řád pro základní výběry býků

Majitel odchovávaného býčka má právo podat reklamaci proti rozhodnutí výběrové komise (ČSCHMS). Tato reklamační může mít písemnou nebo ústní formu. Předmětem reklamační může být pouze konečný výsledek výběru (vybrán, odročen, vyřazen), nikoliv nesouhlas s bodovým hodnocením daného býka. Po skončení základního výběru býků vyzve předseda výběrové komise k podání případných protestů (reklamací). Reklamační se podává předsedovi výběrové komise nejpozději do 60-ti minut od jeho výzvy. Jménem majitele býka může jednat také zástupce odchovny plemenných býků (OPB). Reklamační je podmíněna složením nevratné kauce 1000 Kč, přičemž polovina z této částky je určena pro provozovatele OPB a polovina pro ČSCHMS. Tato kauce musí být složena okamžitě v hotovosti v době podání reklamační předsedovi výběrové komise. Po vznesení reklamační a složení nevratné kauce následuje nové předvedení býka.

V případě shodného verdiktu výběrové komise a majitele býka je platný tento shodný verdikt. V případě neshody mezi verdiktem výběrové komise a majitelem býka je býk odročen a bude proveden nový základní výběr. V případě opakovaného protestu je nutné reklamaci podat písemnou formou. Provedení nového základního výběru je podmíněno složením kauce 5000 Kč za každého reklamovaného býka. Kauce se skládá na účet ČSCHMS nejpozději do 10-ti kalendářních dnů ode dne provedení základního výběru. V případě, že nebudou peníze připsány na účet v daném termínu, platí původní verdikt výběrové komise a reklamační se dále neřeší. Nový základní výběr se uskuteční do 30-ti dnů od sporného výběru, pokud se obě strany nedohodnou jinak. Většinové složení komise nesmí být totožné se složením komise, která vynesla sporný verdikt. O složení nové komise rozhoduje ČSCHMS po dohodě s příslušnou Radou PK daného plemene. O závěru nového základního výběru je sepsán nový výběrový protokol. Proti tomuto rozhodnutí se již nelze dále odvolat. V případě, že je potvrzeno původní rozhodnutí výběrové komise, propadá kauce ve prospěch ČSCHMS, v opačném případě se vrací majiteli býka do 10-ti kalendářních dnů od provedení nového základního výběru. Náklady spojené s novým základním výběrem (zejména cestovné členů výběrové komise, případně oprávněné nároky spojené s odměnou za odvedenou práci) nese strana, která při svém rozhodnutí či jednání nebyla v právu. Tyto náklady jsou zúčtovány na základě vystavené faktury zaslané druhé straně nejpozději do 14 dnů od provedení opakovaného základního výběru. V každém případě se o reklamaci vede písemný zápis. Rozhodnutí výběrové komise se váže ke konkrétnímu zvířeti v konkrétním čase a není možno se na něj odvolávat v případných následných sporech.

Schváleno výborem ČSCHMS dne 21.3.2006 v Hradištku pod Medníkem, změny schváleny 9.6.2017 Grémiem předsedů rad plemenných knih v Hradištku pod Medníkem



Sekretariát: ČSCHMS Praha Těšnov 17 11705 Praha 1 Mobil : +420 724 007 860 Telefon : +420 221 812 865 E-mail : info@csehms.cz	Ředitel PK <i>Kopecký Jan</i> Osík 201 569 67 Osík u Litomyšle Mobil : +420 724 007 862 Telefon : +420 461 612 809 E-mail : kopecky@csehms.cz	Adresa PK <i>Honová Nina</i> Osvoboditelů 35/9 410 02 Lovosice Mobil : +420 724 073 641 E-mail : honova@csehms.cz
---	--	--

Číslo : 787685 053 CZ DENNY ZE LHOTKY ET P Číslo katalogu 1
 Dat.nar. : 19.10.2017 Plemeno : Y100 Limousine
 Chovatel : Fišar Filip,Lhotka
 Majitel : Fišar Filip,Lhotka

OOO 280 537 GLENROCK VENTURA IE04-432
 OO 280 536 AMPERTAINÉ COMMANDER MGD07-046
 MOO 95643853345 UK AMPERTAINÉ ANNABELLA MGD05-015

OTEC ZLM 255 AMPERTAINÉ GIGOLO MGD11-051

OMO 280 538 RONICK GAINS DYG-010
 MO 95643854487 UK AMPERTAINÉ CRYSTAL MGD07-016
 MMO 560978300348 UK KYPE ULTRA CAQ03-046

OOM 272 237 HERGEN P 03.478 67209
 OM ZLI 921 HINZ PP 05.347 27253
 MOM 579669189 DE NURIA P 05.796 69189

MA 486660 931 CZ /2 ot VANDA Z TODNÉ P 397000486660931

OMM ZLI 932 C.N.MAJOR V 05.801 34792
 MM 985808 432 DE FABIOLA P 09.858 08432
 MMM 579523083 DE FENIAL 05.795 23083

Vl.užit:nar: 44 kg ve 120d: 198 kg ve 210d: 317 kg v 365d: 547 kg / kříž: 134 cm
 Přírustek od narození: 1325 g / 94 šourek 36 cm
 Věk při ZV 485 dní aktuálně k 23.01.19 hmotnost: 655 kg výška v kříži: 143 cm

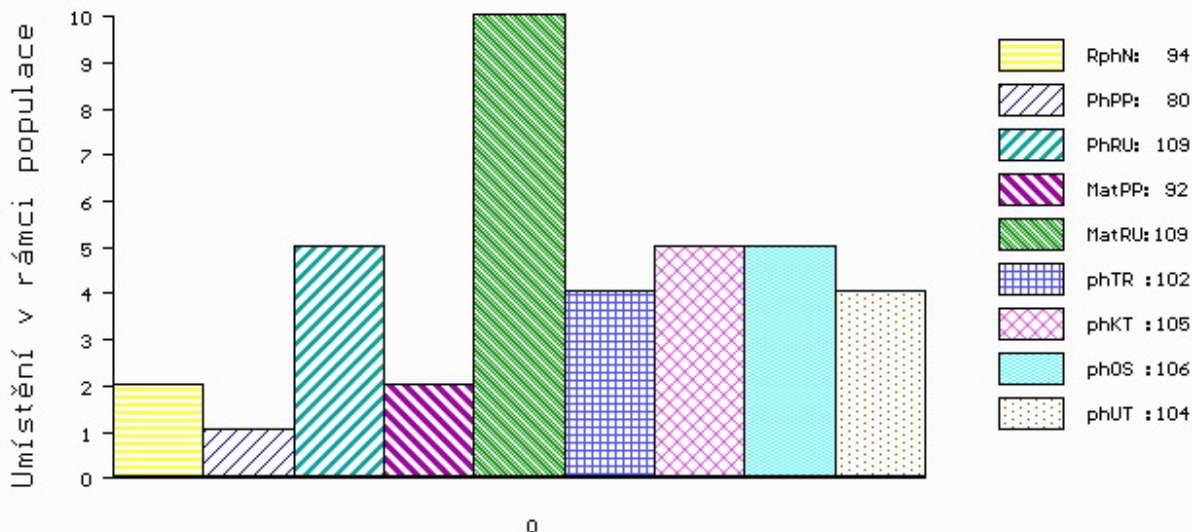
PLEMENNÉ HODNOTY

LINEARNÍ HODNOCENÍ

	pp	ru	pp	ru	TR	KT	OS	UT	Hmot	kříž	TR	KT	OS	UT	CE		
BÝK	PE	80	109	ME	92	109	102	105	106	104							
MATKA	PE	81	105	ME	99	114	102	108	112	109	800	153	29	22	22	8	81
OTEC	PE	80	119	ME	81	101	114	110	108	108	0	0	0	0	0	0	0

HODNOCEN: TR 9 / /10 KT / / OS / / UT Výsledek:

ÚROVEŇ PLEMENNÝCH HODNOT



č.kat:01 uš.číslo 000787685 053 CZ

Číslo : 787686 053 CZ DRACULA ZE LHOTKY P Číslo katalogu 2
 Dat.nar. : 21.10.2017 Plemeno : Y100 Limousine
 Chovatel : Fišar Filip, Lhotka
 Majitel : Fišar Filip, Lhotka

OOO 000 EOLE 1589001903
 OO 265 068 JABOT 1993015958
 MOO 1988008261 FR DYNAMITE 1988008261

OTEC ZLI 295 MALIBU 3696026196
 OMO 262 470 FARCEUR 3690007611
 MO 3692005630 FR HAITI 3692005630
 MMO 3680011842 FR REGLISSE 3680011842

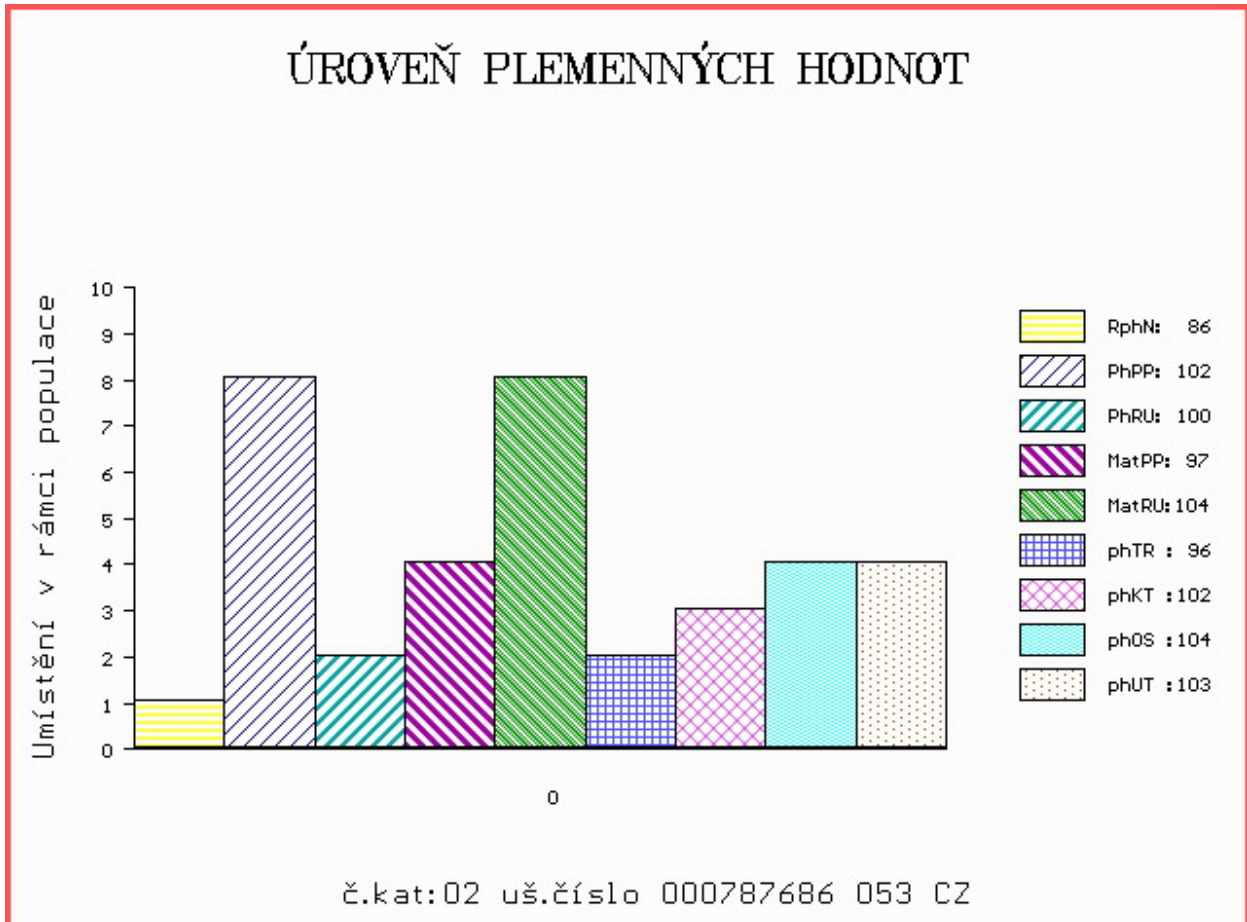
OOM 272 237 HERGEN P 03.478 67209
 OM ZLI 921 HINZ PP 05.347 27253
 MOM 579669189 DE NURIA P 05.796 69189

MA 328079 953 CZ /1 ot FANTAZIE ZE LHOTKY P 464000328079953
 OMM ZLI 400 NEUF 2297004114
 MM 176448 953 CZ VALERKA ZE LHOTKY 381000176448953
 MMM 28003 953 CZ VENDY Z KALIŠTĚ 031953028003

Vl.užit:nar: 37 kg ve 120d: 186 kg ve 210d: 306 kg v 365d: 556 kg / kříž: 132 cm
 Přírustek od narození: 1427 g / 86 šourek 39 cm
 Věk při ZV 483 dní aktuálně k 23.01.19 hmotnost: 692 kg výška v kříži: 142 cm

PLEMENNÉ HODNOTY										LINEARNÍ HODNOCENÍ							
	pp	ru	pp	ru	TR	KT	OS	UT		Hmot	kříž	TR	KT	OS	UT	CE	
BÝK	PE	102	100	ME	97	104	96	102	104	103							
MATKA	PE	94	99	ME	110	100	94	98	101	99	740	142	25	20	19	7	71
OTEC	PE	104	92	ME	87	114	96	100	102	101	0	0	0	0	0	0	0

HODNOCEN: TR 8 / /10 KT / / OS / / UT Výsledek:



Číslo : 787687 053 CZ DALLAS ZE LHOTKY Číslo katalogu 3
 Dat.nar. : 27.10.2017 Plemeno : Y100 Limousine
 Chovatel : Fišar Filip,Lhotka
 Majitel : Fišar Filip,Lhotka

OOO 267 694 CASSIS 4088028055
 OO ZLI 490 REMIX 1717626948
 MOO 1797002235 FR NOUGATINE 1797002235

OTEC ZLM 405 CAMEOS 24224507604

OMO ZLI 324 MAS DU CLO 2396032213
 MO 2324444531 FR VELSEUSE 2324444531
 MMO 2424450505 FR RISETTE 2424450505

OOM 267 694 CASSIS 4088028055
 OM ZLI 400 NEUF 2297004114
 MOM 2294004370 FR JUNGLE 2294004370

MA 176448 953 CZ /8 ot VALERKA ZE LHOTKY 381000176448953

OMM ZLI 293 IVOŠ 093387049813
 MM 28003 953 CZ VENDY Z KALIŠTĚ 031953028003
 MMM 8173 517 CZ ARÉNA Z KALIŠTĚ 031517008173

Vl.užit:nar: 39 kg ve 120d: 191 kg ve 210d: 300 kg v 365d: 536 kg / kříž: 129 cm
 Přírustek od narození: 1384 g / 94 šourek 39 cm
 Věk při ZV 477 dní aktuálně k 23.01.19 hmotnost: 666 kg výška v kříži: 139 cm

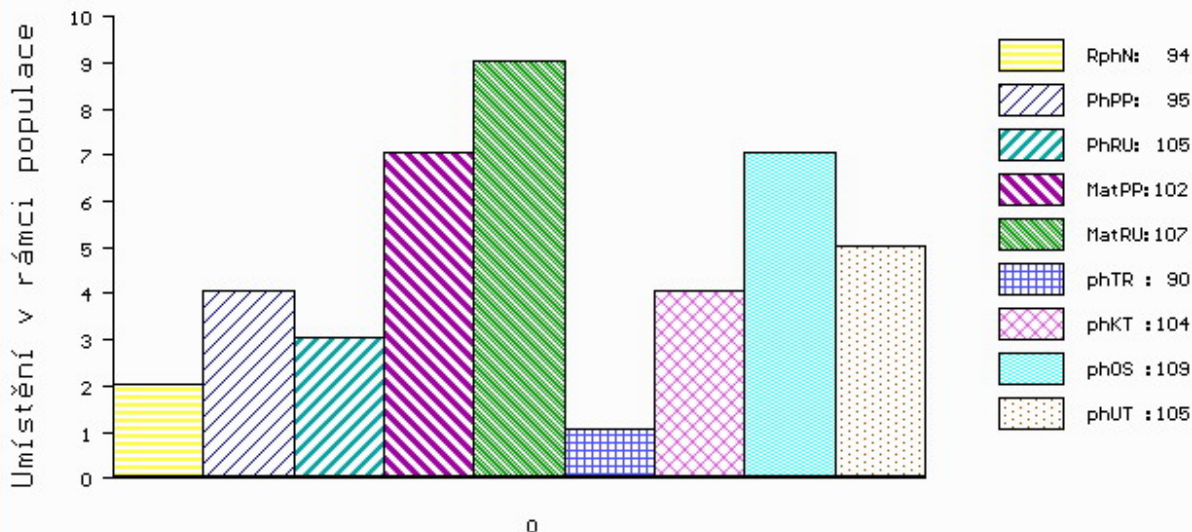
PLEMENNÉ HODNOTY

LINEARNÍ HODNOCENÍ

	pp	ru	pp	ru	TR	KT	OS	UT	Hmot	kříž	TR	KT	OS	UT	CE		
BÝK	PE	95	105	ME	102	107	90	104	109	105							
MATKA	PE	100	103	ME	108	109	95	92	93	93	750	142	23	21	21	7	72
OTEC	PE	84	126	ME	96	97	110	125	129	126	0	0	0	0	0	0	0

HODNOCEN: TR 7 / / 9 KT / / OS / / UT Výsledek:

ÚROVEŇ PLEMENNÝCH HODNOT



č.kat:03 uš.číslo 000787687 053 CZ

Číslo : 787688 053 CZ DINGO ZE LHOTKY Číslo katalogu 4
 Dat.nar. : 06.11.2017 Plemeno : Y100 Limousine
 Chovatel : Fišar Filip, Lhotka
 Majitel : Fišar Filip, Lhotka

OOO 270 815 INDECIS 2293004195
 OO ZLI 560 ON-DIT 3615069746
 MOO 3690006248 FR FRANCHON 3690006248

OTEC ZLM 057 BAVARDAGE 2257773618
 OMO ZLI 230 DAUPHIN 1988004715
 MO 2257773207 FR RIDELLE 2257773207
 MMO 2296004352 FR MANDARINE 2296004352

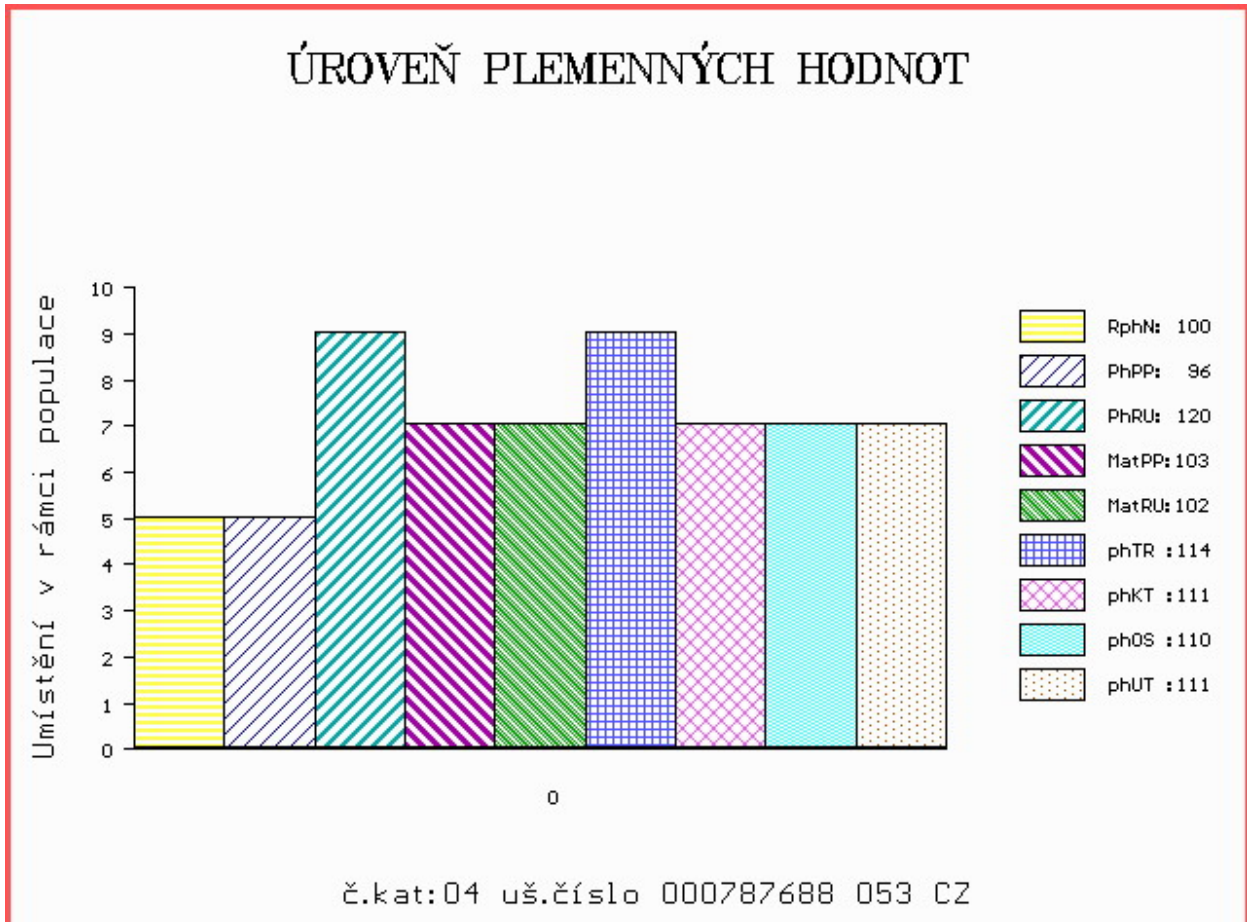
OOM ZLI 659 ULYS-MN 1524489896
 OM ZLI 838 EDEN 5612702119
 MOM 5612701981 FR BEAUTE 5612701981

MA 328073 953 CZ /2 ot VANILKA ZE LHOTKY 464000328073953
 OMM ZLI 400 NEUF 2297004114
 MM 176448 953 CZ VALERKA ZE LHOTKY 381000176448953
 MMM 28003 953 CZ VENDY Z KALIŠTĚ 031953028003

Vl.užit:nar: 43 kg ve 120d: 215 kg ve 210d: 347 kg v 365d: 619 kg / kříž: 138 cm
 Přírustek od narození: 1542 g / 100 šourek 38 cm
 Věk při ZV 467 dní aktuálně k 23.01.19 hmotnost: 726 kg výška v kříži: 143 cm

PLEMENNÉ HODNOTY										LINEARNÍ HODNOCENÍ							
	pp	ru	pp	ru	TR	KT	OS	UT	Hmot	kříž	TR	KT	OS	UT	CE		
BÝK	PE	96	120	ME	103	102	114	111	110	111							
MATKA	PE	97	114	ME	100	110	105	98	97	98	794	147	27	19	19	7	72
OTEC	PE	98	117	ME	103	99	107	115	117	115	0	0	0	0	0	0	0

HODNOCEN: TR 9 / /10 KT / / OS / / UT Výsledek:



Číslo : 787690 053 CZ DOMINO ZE LHOTKY Číslo katalogu 5
 Dat.nar. : 19.11.2017 Plemeno : Y100 Limousine
 Chovatel : Fišar Filip, Lhotka
 Majitel : Fišar Filip, Lhotka

OOO 270 815 INDECIS 2293004195
 OO ZLI 560 ON-DIT 3615069746
 MOO 3690006248 FR FRANCHON 3690006248

OTEC ZLM 057 BAVARDAGE 2257773618
 OMO ZLI 230 DAUPHIN 1988004715
 MO 2257773207 FR RIDELLE 2257773207
 MMO 2296004352 FR MANDARINE 2296004352

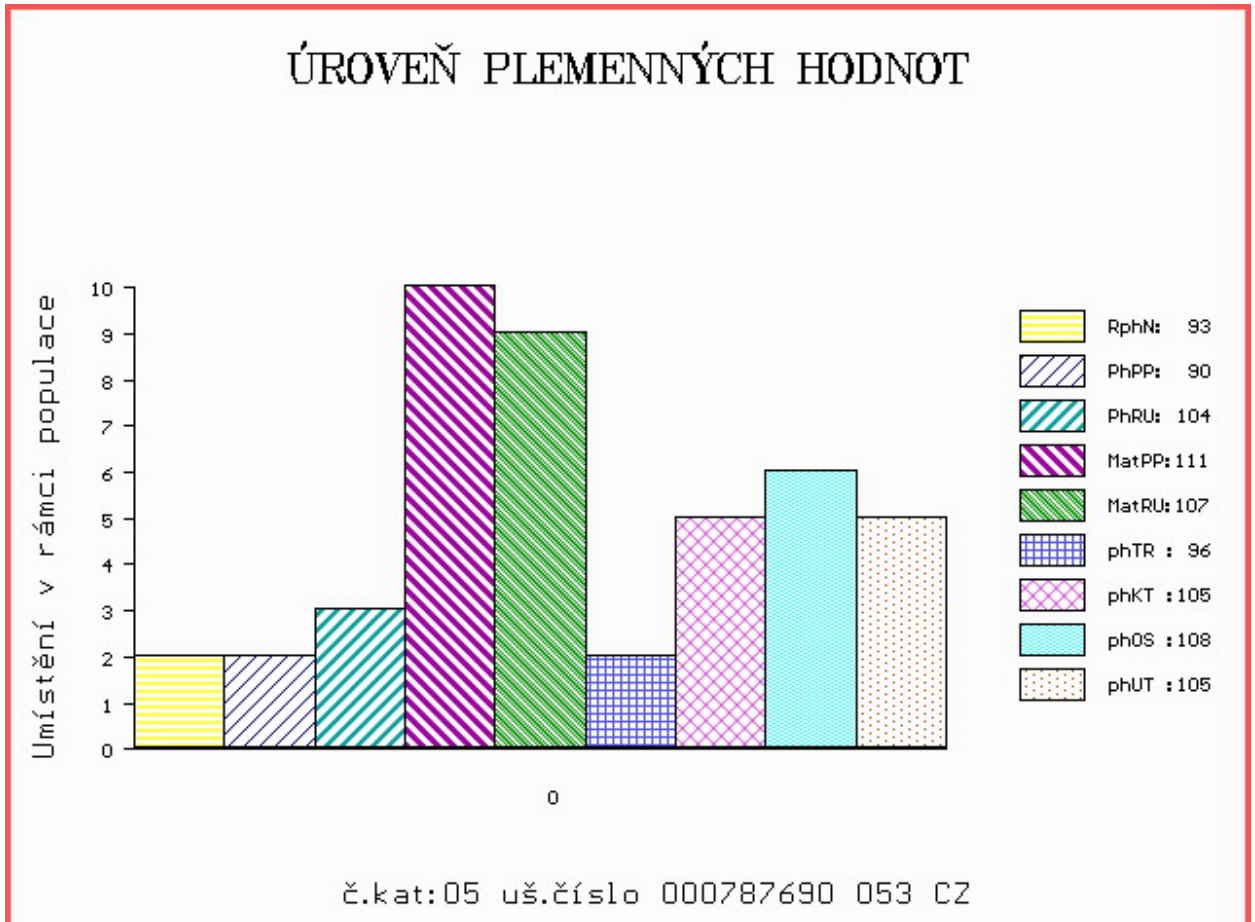
OOM 270 376 PAYCHECK P 134893
 OM ZLI 535 VIGNY.B V 8604154069
 MOM 8699139769 FR PENSEE B 8699139769

MA 254543 953 CZ /4 ot VERUNKA ZE LHOTKY P 381000254543953
 OMM ZLI 400 NEUF 2297004114
 MM 176448 953 CZ VALERKA ZE LHOTKY 381000176448953
 MMM 28003 953 CZ VENDY Z KALIŠTĚ 031953028003

Vl.užit:nar: 45 kg ve 120d: 189 kg ve 210d: 315 kg v 365d: 567 kg / kříž: 128 cm
 Přírustek od narození: 1407 g / 93 šourek 42 cm
 Věk při ZV 454 dní aktuálně k 23.01.19 hmotnost: 650 kg výška v kříži: 140 cm

PLEMENNÉ HODNOTY										LINEARNÍ HODNOCENÍ							
	pp	ru	pp	ru	TR	KT	OS	UT		Hmot	kříž	TR	KT	OS	UT	CE	
BÝK	PE	90	104	ME	111	107	96	105	108	105							
MATKA	PE	97	105	ME	112	107	103	108	109	107	760	148	25	22	20	7	74
OTEC	PE	98	117	ME	103	99	107	115	117	115	0	0	0	0	0	0	0

HODNOCEN: TR 8 / /10 KT / / OS / / UT Výsledek:



Číslo : 825801 053 CZ DISPLAY ZE LHOTKY Číslo katalogu 6
 Dat.nar. : 29.11.2017 Plemeno : Y100 Limousine
 Chovatel : Fišar Filip,Lhotka
 Majitel : Fišar Filip,Lhotka

OOO 270 815 INDECIS 2293004195
 OO ZLI 560 ON-DIT 3615069746
 MOO 3690006248 FR FRANCHON 3690006248

OTEC ZLM 580 IALAPOLYS 5382582284
 OMO 281 952 VANTARD 1204073804
 MO 5382581933 FR CELAPO-LYS 5382581933
 MMO 5382581609 FR SELLYS 5382581609

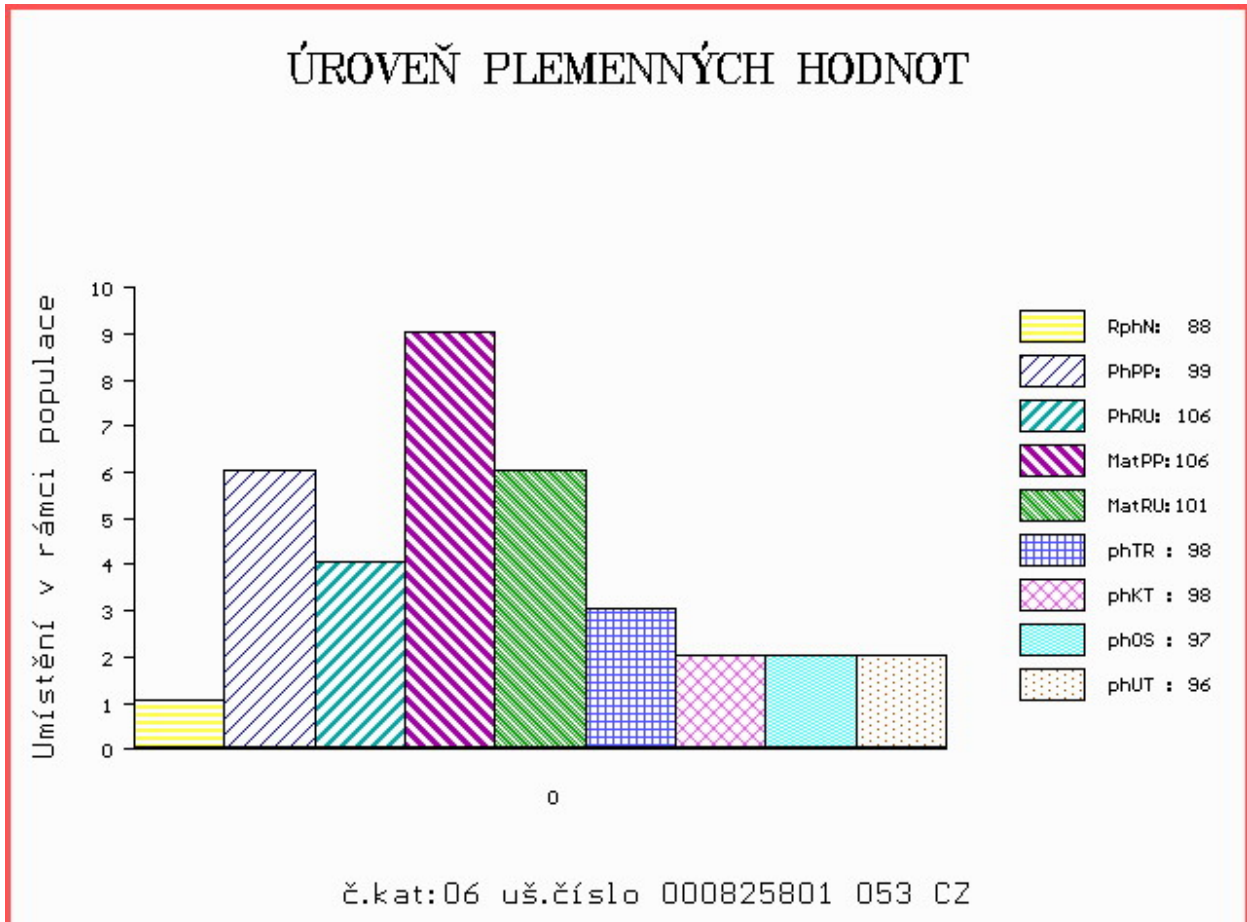
OOM ZLI 295 MALIBU 3696026196
 OM ZLM 113 ULSTER Z KALIŠTĚ 031000658942053
 MOM 153298 953 CZ HEDA Z KALIŠTĚ 031000153298953

MA 328080 953 CZ /1 ot VANDA ZE LHOTKY 464000328080953
 OMM ZLI 834 VERTIGE 1932087952
 MM 273735 953 CZ VEVERKA ZE LHOTKY 381000273735953
 MMM 153546 953 CZ VIOLKA ZE LHOTKY P 381000153546953

Vl.užit:nar: 41 kg ve 120d: 188 kg ve 210d: 315 kg v 365d: 507 kg / kříž: 132 cm
 Přírustek od narození: 1298 g / 88 šourek 37 cm
 Věk při ZV 444 dní aktuálně k 23.01.19 hmotnost: 586 kg výška v kříži: 138 cm

PLEMENNÉ HODNOTY										LINEARNÍ HODNOCENÍ								
	pp	ru	pp	ru	TR	KT	OS	UT		Hmot	kříž	TR	KT	OS	UT	CE		
BÝK	PE	99	106	ME	106	101	98	98	97	96								
MATKA	PE	98	104	ME	105	109	108	108	108	108	830	/	146	27	22	19	7	75
OTEC	PE	103	110	ME	103	91	100	94	92	93	820	/	145	26	23	24	8	81

HODNOCEN: TR 7 / / 8 KT / / OS / / UT Výsledek:



Číslo : 825802 053 CZ DONOVAL ZE LHOTKY Číslo katalogu 7
 Dat.nar. : 05.12.2017 Plemeno : Y100 Limousine
 Chovatel : Fišar Filip,Lhotka
 Majitel : Fišar Filip,Lhotka

OOO 270 815 INDECIS 2293004195
 OO ZLI 560 ON-DIT 3615069746
 MOO 3690006248 FR FRANCHON 3690006248

OTEC ZLM 580 IALAPOLYS 5382582284
 OMO 281 952 VANTARD 1204073804
 MO 5382581933 FR CELAPO-LYS 5382581933
 MMO 5382581609 FR SELLYS 5382581609

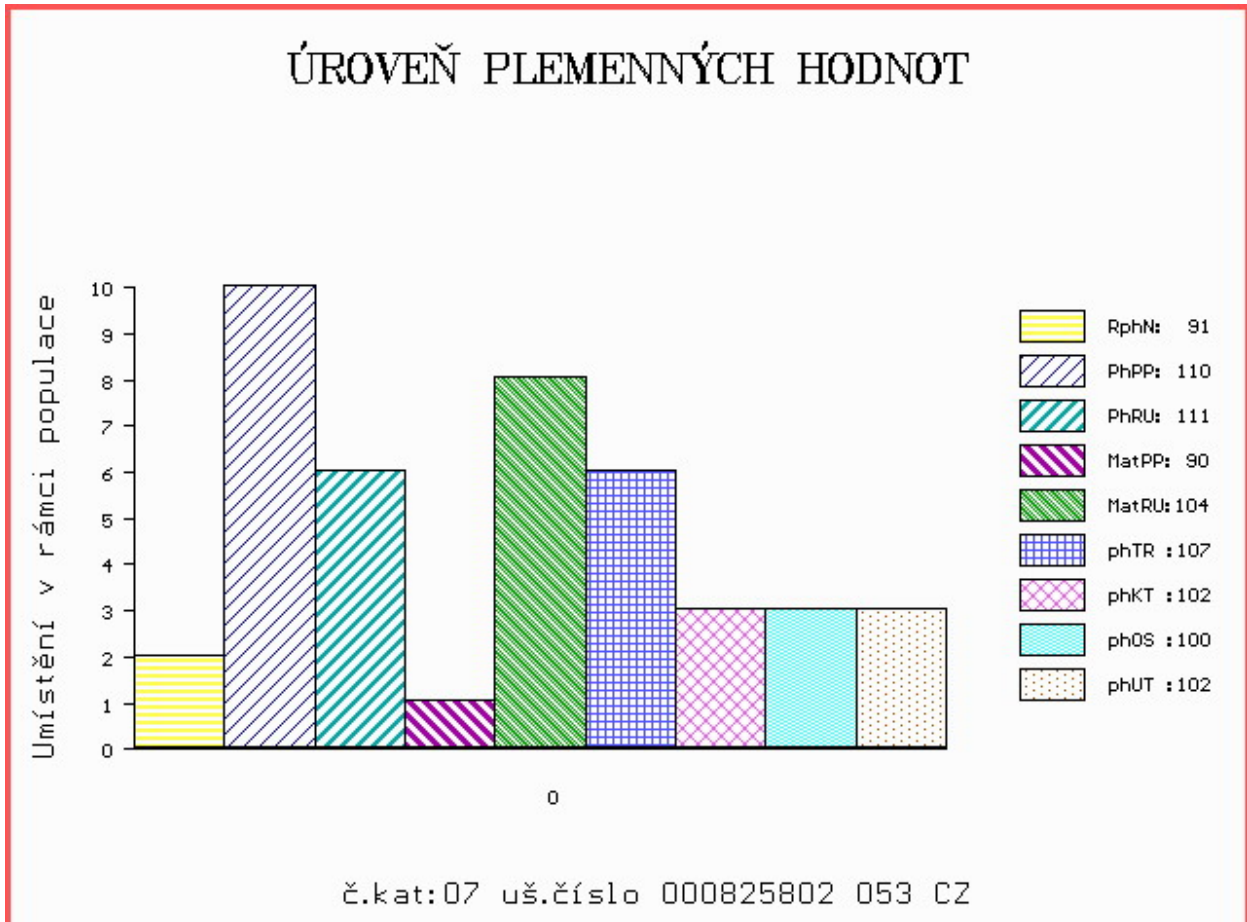
OOM 265 068 JABOT 1993015958
 OM ZLI 295 MALIBU 3696026196
 MOM 3692005630 FR HAITI 3692005630

MA 328071 953 CZ /2 ot BERUŠKA ZE LHOTKY 464000328071953
 OMM ZLI 551 BOLIDE P 8700840992
 MM 254545 953 CZ BELINDA ZE LHOTKY P 381000254545953
 MMM 107477 953 CZ BAJKA ZE LHOTKY 381000107477953

Vl.užit:nar: 38 kg ve 120d: 215 kg ve 210d: 351 kg v 365d: 568 kg / kříž: 133 cm
 Přírustek od narození: 1377 g / 91 šourek 40 cm
 Věk při ZV 438 dní aktuálně k 23.01.19 hmotnost: 608 kg výška v kříži: 141 cm

PLEMENNÉ HODNOTY										LINEARNÍ HODNOCENÍ							
	pp	ru	pp	ru	TR	KT	OS	UT	Hmot	kříž	TR	KT	OS	UT	CE		
BÝK	PE	110	111	ME	90	104	107	102	100	102							
MATKA	PE	109	102	ME	82	120	104	102	102	103	800	151	28	20	19	7	74
OTEC	PE	103	110	ME	103	91	100	94	92	93	820	145	26	23	24	8	81

HODNOCEN: TR 9 / /10 KT / / OS / / UT Výsledek:



Číslo : 825803 053 CZ DYLAN ZE LHOTKY Číslo katalogu 8
 Dat.nar. : 28.12.2017 Plemeno : Y100 Limousine
 Chovatel : Fišar Filip,Lhotka
 Majitel : Fišar Filip,Lhotka

OOO 270 815 INDECIS 2293004195
 OO ZLI 560 ON-DIT 3615069746
 MOO 3690006248 FR FRANCHON 3690006248

OTEC ZLM 580 IALAPOLYS 5382582284
 OMO 281 952 VANTARD 1204073804
 MO 5382581933 FR CELAPO-LYS 5382581933
 MMO 5382581609 FR SELLYS 5382581609

OOM ZLI 295 MALIBU 3696026196
 OM ZLM 113 ULSTER Z KALIŠTĚ 031000658942053
 MOM 153298 953 CZ HEDA Z KALIŠTĚ 031000153298953

MA 360714 953 CZ /1 ot BARA ZE LHOTKY 464000360714953
 OMM ZLI 400 NEUF 2297004114
 MM 176449 953 CZ BARBORKA ZE LHOTKY 381000176449953
 MMM 107477 953 CZ BAJKA ZE LHOTKY 381000107477953

Vl.užit:nar: 37 kg ve 120d: 190 kg ve 210d: 355 kg v 365d: 607 kg / kříž: 141 cm
 Přírustek od narození: 1568 g / 92 šourek 43 cm
 Věk při ZV 415 dní aktuálně k 23.01.19 hmotnost: 650 kg výška v kříži: 141 cm

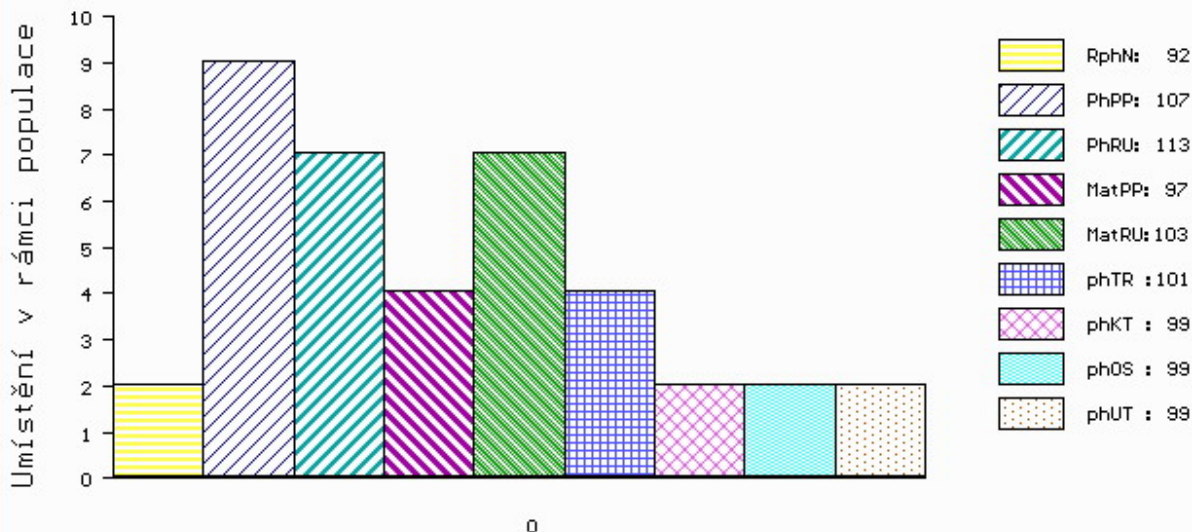
PLEMENNÉ HODNOTY

LINEARNÍ HODNOCENÍ

	pp	ru	pp	ru	TR	KT	OS	UT	Hmot	kříž	TR	KT	OS	UT	CE		
BÝK	PE	107	113	ME	97	103	101	99	99	99							
MATKA	PE	104	103	ME	95	118	97	103	104	103	740	143	26	19	18	7	70
OTEC	PE	103	110	ME	103	91	100	94	92	93	820	145	26	23	24	8	81

HODNOCEN: TR 10 / /10 KT / / OS / / UT Výsledek:

ÚROVEŇ PLEMENNÝCH HODNOT



č.kat:08 uš.číslo 000825803 053 CZ