

KATALOG ZÁKLADNÍHO VÝBĚRU
dne 17.02.2019
Lainka Bernard, SZ, farma Zdoňov
Začátek cca 10,00 hod.

Č. k.	Číslo býčka	OTEC st.reg.	DATUM NAROZENÍ	PLEM	HM. kg	KŘ. cm	Přír. g	od nar. RPH	CHOVATEL
1	767690 052 CZ	ZMS 259	06.10.17	S100	679	137	1336 g	99	Lainka Bernard, SZ, farma Zdoňov
2	767691 052 CZ	ZMS 259	15.10.17	S100	723	138	1433 g	101	Lainka Bernard, SZ, farma Zdoňov

Býci vyřazení před základním výběrem

Č. k.	Číslo býčka	OTEC st.reg.	Datum narození	Plem.	Body VT HM	CHOVATEL	Důvod vyřaz.
3	767695 052 CZ	ZMS 284	05.11.17	S100	2 8	Lainka Bernard, SZ, farma Zdoňov	před ZV-VT
4	767698 052 CZ	ZMS 284	21.11.17	S100	3 6	Lainka Bernard, SZ, farma Zdoňov	před ZV-VT

Plemenné hodnoty uvedené v katalogu jsou spočítány k 31.12.2018



Vysvětlivky ke zkratkám ve jménech v katalogu :

ET	- býček narozen po embryotrasferu
RED	- zbarvení red angus
P,V	- bezrohý / volný roh (* - testováno testem DNA)
PP	- bezrohý – homozygot (stanoveno testem DNA)
R	- rohatý (* - testováno testem DNA)
+/+	- homozygot s alelami způsobujícími běžné osvalení (GS)
+ /MH	- heterozygot s jednou alelou podmiňující dvojí osvalení (GS)
MH/MH	- homozygot - obě alely podmiňující dvojí osvalení (GS – oddíl „B“ PK)

U matek plemene BA

Třída	Výška kříž (cm)	Hmotnost (kg)	RPH přímý efekt	RPH mat. efekt	RPH osvalení
SE	147 a více	800 a více	105 a vic	103 a vic	103 a vic
EC	147 a více	800 a více	105 a vic	pod 103	103 a vic
EM	147 a více	800 a více	pod 105	103 a vic	pod 103
CM	pod 147	pod 800	105 a vic	103 a vic	103 a vic
C1	pod 147	pod 800	105 a vic	pod 103	103 a vic
M1	pod 147	pod 800	pod 105	103 a vic	pod 103

Popisky grafu úrovně plemenných hodnot

Jednotlivé plemenné hodnoty jsou rozděleny do pásem na základě výpočtu kvantilu normálního rozložení, které udávají, jak si konkrétní jedinec stojí v porovnání s průměrem populace plemenných býčků odchovaných v období 2014 – 2019.

pásma	Pozice býka v rámci populace	zkratka	Popis údaje v grafu
10	býk patří hodnotou RPH do 10 % nejlepších býků v daném ukazateli	<i>RphT</i>	RPH pro přírůstek v testu
9	býk patří hodnotou RPH do 20 % nejlepších býků v daném ukazateli	<i>RphN</i>	RPH pro životní přírůstek
8	býk patří hodnotou RPH do 30 % nejlepších býků v daném ukazateli	<i>RpPP</i>	RPH pro přímý efekt porody
7	býk patří hodnotou RPH do 40 % nejlepších býků v daném ukazateli	<i>RpRU</i>	RPH pro přímý efekt růst
6	býk patří hodnotou RPH do 50 % nejlepších býků v daném ukazateli	<i>MatPP</i>	RPH pro maternální efekt porody
5	býk patří hodnotou RPH do průměru býků v daném ukazateli	<i>MatRU</i>	RPH pro maternální efekt růst
4	býk patří hodnotou RPH do 60 % nejlepších býků v daném ukazateli	<i>phTR</i>	RPH pro lineární hodnocení těl. rámec
3	býk patří hodnotou RPH do 70 % nejlepších býků v daném ukazateli	<i>phKT</i>	RPH pro lineární hodnocení kap. těla
2	býk patří hodnotou RPH do 80 % nejlepších býků v daném ukazateli	<i>phOS</i>	RPH pro lineární hodnocení osvalení
1	býk patří hodnotou RPH do 90 % nejlepších býků v daném ukazateli	<i>phUT</i>	RPH pro lineární hodnocení užit. typ

Hlavní selekční kritéria pro výběr do plemnitby na OPB a odchovu u chovatele

Hlavním selekčním kritériem bude pouze lineární hodnocení při základním výběru.

Důvody vyřazení před základním výběrem

- hodnocení tělesného rámce (1,2,3 body dle parametrů daného plemene)
- hodnocení bodů za hmotnost v 365 dnech (1,2,3 body dle parametrů daného plemene)
- nepředvedení býka k základnímu výběru na ohlávce nebo na vodící tyči
- na základě rozhodnutí majitele býka o jeho vyřazení
- zdravotní důvody (displazie varlat, apod.)

Důvody vyřazení při základním výběrem

- hodnocení délky těla (1,2,3 body dle parametrů daného plemene)
- hodnocení ukazatelů kapacity těla (1,2,3 body dle parametrů daného plemene)
- hodnocení ukazatelů osvalení (1,2,3 body dle parametrů daného plemene)
- hodnocení užitkové typu (1,2,3 body dle parametrů daného plemene)
- závažné vady exteriéru při základním výběru
- neodpovídající funkčnost končetin při základním výběru
- zdravotní důvody (displazie varlat, apod.)

Reklamační řád pro základní výběry býků

Majitel odchovávaného býčka má právo podat reklamaci proti rozhodnutí výběrové komise (ČSCHMS). Tato reklamacie může mít písemnou nebo ústní formu. Předmětem reklamacie může být pouze konečný výsledek výběru (vybrán, odročen, vyřazen), nikoliv nesouhlas s bodovým hodnocením daného býka. Po skončení základního výběru býků vyzve předseda výběrové komise k podání případných protestů (reklamací). Reklamacie se podává předsedovi výběrové komise nejpozději do 60-ti minut od jeho výzvy. Jménem majitele býka může jednat také zástupce odchovny plemenných býků (OPB). Reklamacie je podmíněna složením nevratné kauce 1000 Kč, přičemž polovina z této částky je určena pro provozovatele OPB a polovina pro ČSCHMS. Tato kauce musí být složena okamžitě v hotovosti v době podání reklamacie předsedovi výběrové komise. Po vznesení reklamacie a složení nevratné kauce následuje nové předvedení býka.

V případě shodného verdiktu výběrové komise a majitele býka je platný tento shodný verdikt. V případě neshody mezi verdiktem výběrové komise a majitelem býka je býk odročen a bude proveden nový základní výběr. V případě opakovaného protestu je nutné reklamaci podat písemnou formou. Provedení nového základního výběru je podmíněno složením kauce 5000 Kč za každého reklamovaného býka. Kauce se skládá na účet ČSCHMS nejpozději do 10-ti kalendářních dnů ode dne provedení základního výběru. V případě, že nebudou peníze připsány na účet v daném termínu, platí původní verdikt výběrové komise a reklamacie se dále neřeší. Nový základní výběr se uskuteční do 30-ti dnů od sporného výběru, pokud se obě strany nedohodnou jinak. Většinové složení komise nesmí být totožné se složením komise, která vynesla sporný verdikt. O složení nové komise rozhoduje ČSCHMS po dohodě s příslušnou Radou PK daného plemene. O závěru nového základního výběru je sepsán nový výběrový protokol. Proti tomuto rozhodnutí se již nelze dále odvolat. V případě, že je potvrzeno původní rozhodnutí výběrové komise, propadá kauce ve prospěch ČSCHMS, v opačném případě se vrací majiteli býka do 10-ti kalendářních dnů od provedení nového základního výběru. Náklady spojené s novým základním výběrem (zejména cestovné členů výběrové komise, případně oprávněné nároky spojené s odměnou za odvedenou práci) nese strana, která při svém rozhodnutí či jednání nebyla v právu. Tyto náklady jsou zúčtovány na základě vystavené faktury zaslané druhé straně nejpozději do 14 dnů od provedení opakovaného základního výběru. V každém případě se o reklamaci vede písemný zápis. Rozhodnutí výběrové komise se váže ke konkrétnímu zvířeti v konkrétním čase a není možno se na něj odvolávat v případných následných sporech.

Schváleno výborem ČSCHMS dne 21.3.2006 v Hradištku pod Medníkem, změny schváleny 9.6.2017 Grémiem předsedů rad plemenných knih v Hradištku pod Medníkem



<u>Sekretariát:</u> ČSCHMS Praha Těšnov 17 11705 Praha 1 Mobil : +420 724 007 860 Telefon : +420 221 812 865 E-mail : info@cschms.cz	<u>Ředitel PK</u> <i>Kopecký Jan</i> Osík 201 569 67 Osík u Litomyšle Mobil : +420 724 007 862 Telefon : +420 461 612 809 E-mail : kopecky@cshms.cz	<u>Adresa PK</u> <i>Honová Nina</i> Osvoboditelů 35/9 410 02 Lovosice Mobil : +420 724 073 641 E-mail : honova@cshms.cz
--	---	---

Číslo : **767690 052 CZ** DANTE ZE ZDOŇOVA PP Číslo katalogu 1
 Dat.nar. : 06.10.2017 Plemeno : S100 Masný simentál
 Chovatel : Lainka Bernard, SZ, farma Zdoňov
 Majitel : Lainka Bernard, SZ, farma Zdoňov

OOO 262 530 LEON MB SIMENTAL P 15.026 39419
 OO 280 585 LENZ VOM UCHTETAL P 15.018 18026
 MOO 1500679244 DE LILLI VOM UCHTETAL P 15.006 79244

Otec ZMS 259 LEIF VON BUNDES-MÜHLE PP 15.018 67373
 OMO 280 635 TINO VOM UCHTETAL P 15.008 05485
 MO 1500889574 DE KARIN VON BUNDES-MÜHLE P 15.008 89574
 MMO 1500785344 DE KAREN P 15.007 85344

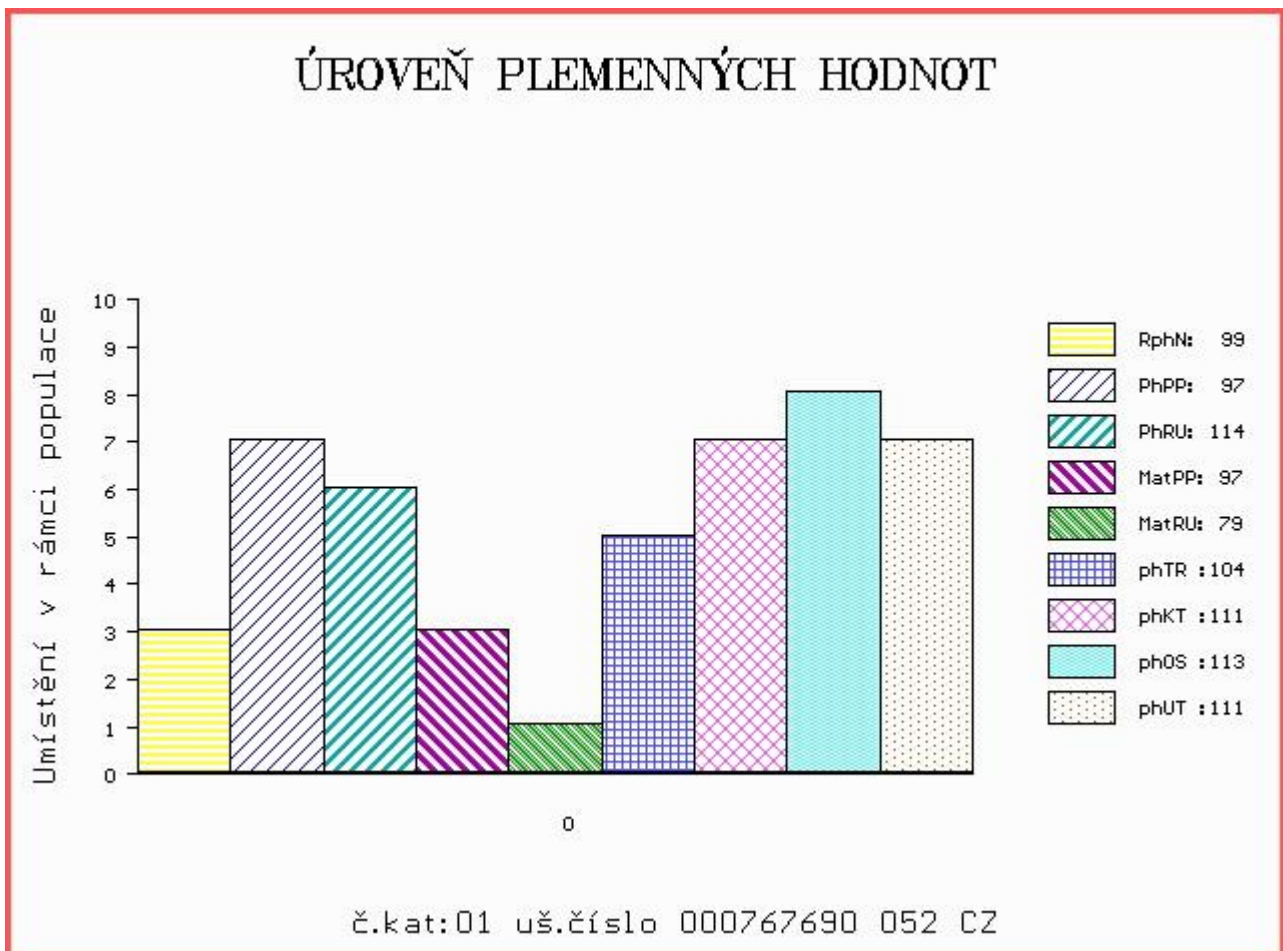
OOM 271 996 LINO P 15.028 05893
 OM 280 981 LUTHER P 15.028 85514
 MOM 1502870152 DE NELLY PP 15.028 70152

MA 1501763986 DE /2 ot KATA P 15.017 63986
 OMM 280 982 LARS MB SIMMENTAL P 15.026 95034
 MM 1503614447 DE 15.036 14447
 MMM 1502640289 DE P 15.026 40289

Vl.užit:nar: 43 kg ve 120d: 200 kg ve 210d: 314 kg v 365d: 551 kg / kříž: 0 cm
 Přírustek od narození: 1336 g / 99 šourek 44 cm
 Věk při ZV 499 dní aktuálně k 25.01.19 hmotnost: 679 kg výška v kříži: 137 cm

PLEMENNÉ HODNOTY						LINEARNÍ HODNOCENÍ											
	pp	ru	pp	ru	TR	KT	OS	UT	Hmot	kříž	TR	KT	OS	UT	CE		
BÝK	PE	97	114	ME	97	79	104	111	113	111							
MATKA	PE	108	106	ME	107	87	109	108	107	108	840	156	28	19	19	7	73
Otec	PE	84	116	ME	87	76	90	105	110	105	980	147	20	21	19	7	67

HODNOCEN: TR 4 / / 8 KT / / OS / / UT Výsledek:



Číslo : 767691 052 CZ DINGO ZE ZDOŇOVA P Číslo katalogu 2
 Dat.nar. : 15.10.2017 Plemeno : S100 Masný simentál
 Chovatel : Lainka Bernard, SZ, farma Zdoňov
 Majitel : Lainka Bernard, SZ, farma Zdoňov

OOO 262 530 LEON MB SIMENTAL P 15.026 39419
 OO 280 585 LENZ VOM UCHTETAL P 15.018 18026
 MOO 1500679244 DE LILLI VOM UCHTETAL P 15.006 79244

OTEC ZMS 259 LEIF VON BUNDES-MÜHLE PP 15.018 67373
 OMO 280 635 TINO VOM UCHTETAL P 15.008 05485
 MO 1500889574 DE KARIN VON BUNDES-MÜHLE P 15.008 89574
 MMO 1500785344 DE KAREN P 15.007 85344

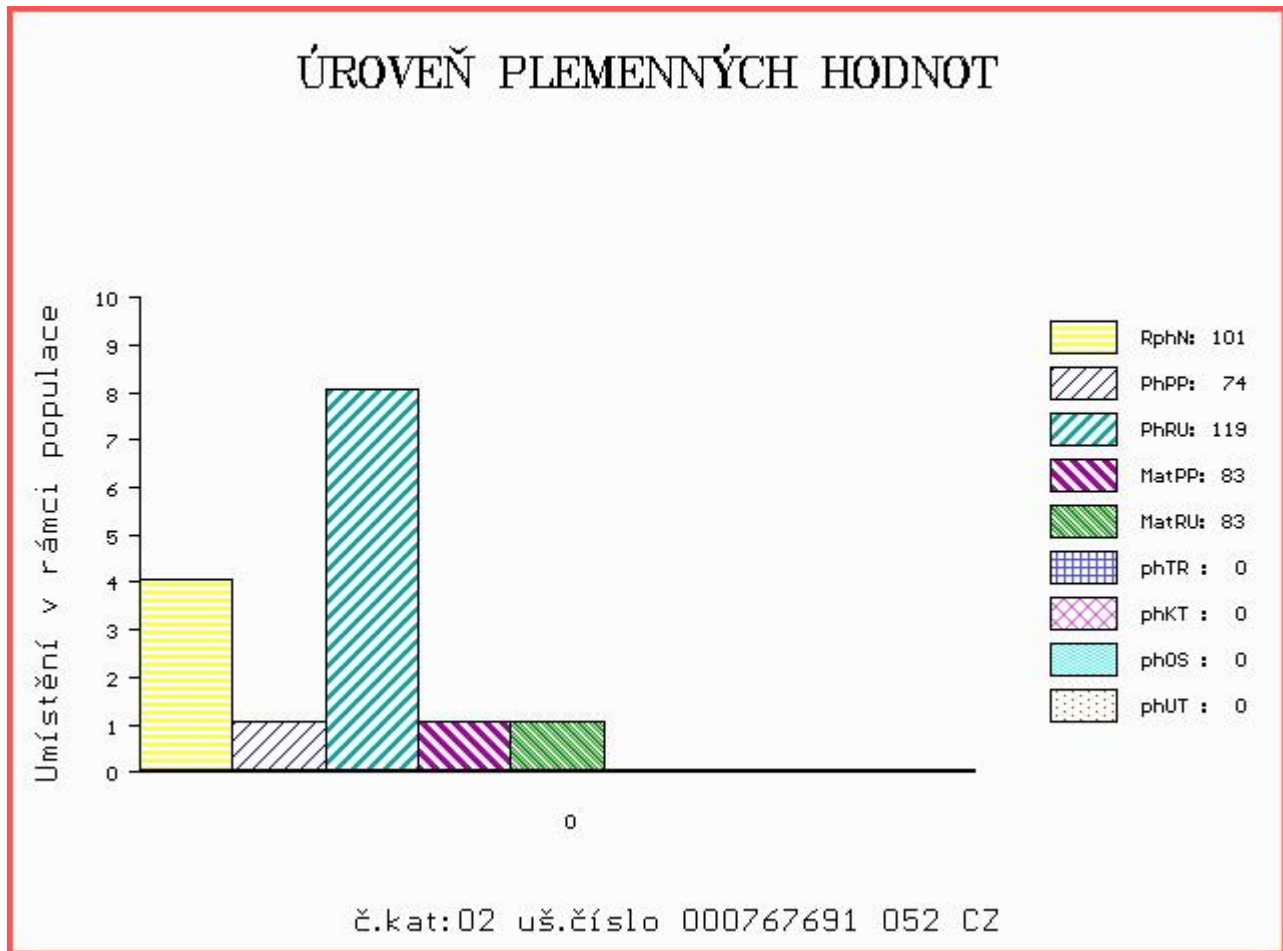
OOM 270 863 ZIMBO P 09.181 47956
 OM 279 368 ZORRO VOM UCHTETAL P 15.018 10845
 MOM 1237600048 DK NYMARK SANNIP P 12376-00048

MA 665403875 DE /4 ot FINITA P 06.654 03875
 OMM 273 544 HALEF P 06.651 31938
 MM 665150431 DE FIONA P 06.651 50431
 MMM 665131883 DE FLORETTE 06.651 31883

Vl.užit:nar: 54 kg ve 120d: 211 kg ve 210d: 351 kg v 365d: 606 kg / kříž: 0 cm
 Přírustek od narození: 1433 g / 101 šourek 42 cm
 Věk při ZV 490 dní aktuálně k 25.01.19 hmotnost: 723 kg výška v kříži: 138 cm

PLEMENNÉ HODNOTY										LINEARNÍ HODNOCENÍ							
	pp	ru	pp	ru	TR	KT	OS	UT	Hmot	kříž	TR	KT	OS	UT	CE		
BÝK	PE	74	119	ME	83	83	0	0	0	0							
MATKA	PE	74	113	ME	70	96	98	104	106	105	860	150	27	22	22	8	79
OTEC	PE	84	116	ME	87	76	90	105	110	105	980	147	20	21	19	7	67

HODNOCEN: TR 5 / /10 KT / / OS / / UT Výsledek:



Býci vyřazení před základním výběrem

Číslo : **767695 052 CZ** DIADEN ZE ZDOŇOVA P Číslo katalogu 3
 Dat.nar. : 05.11.2017 Plemeno : S100 Masný simentál
 Chovatel : Lainka Bernard, SZ, farma Zdoňov
 Majitel : Lainka Bernard, SZ, farma Zdoňov

OOO 299 139 POSIT V F 21605/01
 OO ZSI 070 GORM PP 87072-0031
 MOO 870720025 DK P 87072-0025

OTEC ZMS 284 GRANIT PP 06.654 18171
 OMO ZSI 342 VINGEGAARD SAMSON ET PP 41524-00918
 MO 665178847 DE BARONESS P 06.651 75847
 MMO 665125089 DE BONNI P 06.651 25089

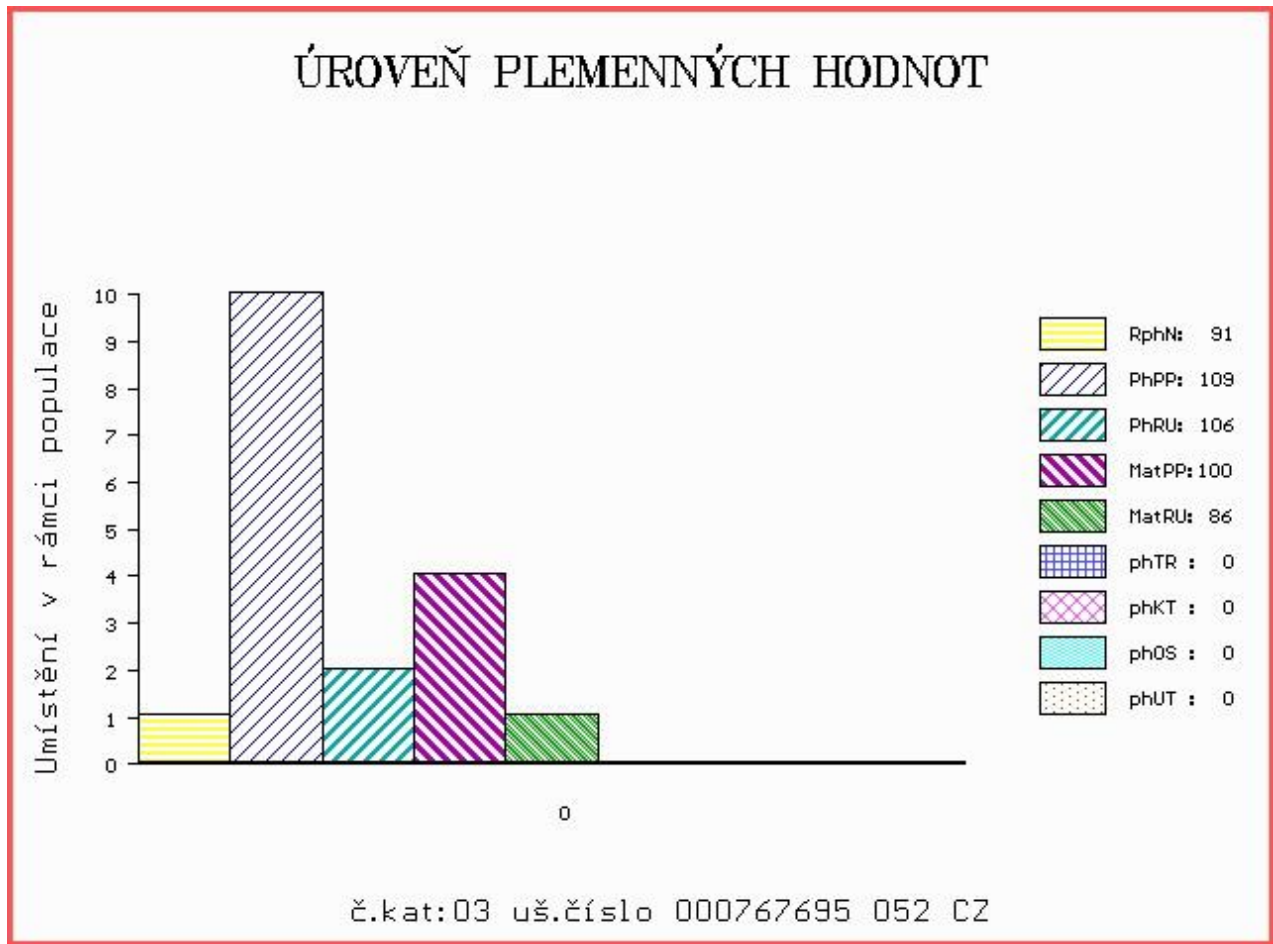
OOM 271 965 HALENOOK PANACHE M062068
 OM 279 455 DIRNANEAN TELSTAR 1 P M067072
 MOM 542191700725 UK DIRNANEAN POLARINE P10 P F073496

MA 537330639 DE /3 ot ANN-KATRIN P 05.373 30639
 OMM 280 954 PETRO P 06.651 59033
 MM 535043535 DE ALMA P 05.350 43535
 MMM 892031320 DE ALIDA 08.920 31320

Vl.užit:nar: **43** kg ve 120d: **185** kg ve 210d: **305** kg v 365d: **557** kg / kříž: **0** cm
 Přírůstek od narození: **1271 g / 91** šourek **0** cm
 Věk při ZV **469** dní aktuálně k 25.01.19 hmotnost: **610** kg výška v kříži: **131** cm

PLEMENNÉ HODNOTY										LINEARNÍ HODNOCENÍ							
	pp	ru	pp	ru	TR	KT	OS	UT	Hmot	kříž	TR	KT	OS	UT	CE		
BÝK	PE	109	106	ME	100	86	0	0	0	0							
MATKA	PE	100	106	ME	95	92	98	104	106	104	725	144	22	21	20	7	70
OTEC	PE	110	100	ME	112	86	92	104	107	105	720	141	20	22	21	7	70

HODNOCEN: TR 2 / / 8 KT / / OS / / UT Výsledek: **před ZV-VT**



Číslo : 767698 052 CZ DROBEK ZE ZDOŇOVA PP Číslo katalogu 4
 Dat.nar. : 21.11.2017 Plemeno : S100 Masný simentál
 Chovatel : Lainka Bernard, SZ, farma Zdoňov
 Majitel : Lainka Bernard, SZ, farma Zdoňov

OOO 299 139 POSIT V F 21605/01
 OO ZSI 070 GORM PP 87072-0031
 MOO 870720025 DK P 87072-0025

OTEC ZMS 284 GRANIT PP 06.654 18171
 OMO ZSI 342 VINGEGAARD SAMSON ET PP 41524-00918
 MO 665178847 DE BARONESS P 06.651 75847
 MMO 665125089 DE BONNI P 06.651 25089

OOM 280 665 OTBERT P 15.037 33821
 OM 280 805 OTTAWA PP 15.059 42989
 MOM 1505910955 DE ROSA P 15.059 10955

MA 1501624699 DE /3 ot URTE VOM GROSEN BRUCH P 15.016 24699
 OMM 266 945 HARKAWAY TRAPPER 23W PT155453
 MM 115281368 DE URSA LASS P 01.152 81368
 MMM 1770100731 DK LANGO URSULA P 17701-00731

Vl.užit:nar: 43 kg ve 120d: 136 kg ve 210d: 310 kg v 365d: 506 kg / kříž: 0 cm
 Přírustek od narození: 1251 g / 93 šourek 0 cm
 Věk při ZV 453 dní aktuálně k 25.01.19 hmotnost: 581 kg výška v kříži: 132 cm

PLEMENNÉ HODNOTY										LINEARNÍ HODNOCENÍ								
	pp	ru	pp	ru	TR	KT	OS	UT		Hmot	kříž	TR	KT	OS	UT	CE		
BÝK	PE	106	102	ME	96	96	0	0	0	0								
MATKA	PE	98	107	ME	84	103	101	99	99	100	780	/	144	24	21	21	8	74
OTEC	PE	110	100	ME	112	86	92	104	107	105	720	/	141	20	22	21	7	70

HODNOCEN: TR 3 / / 6 KT / / OS / / UT Výsledek: před ZV-VT

