

KATALOG ZÁKLADNÍHO VÝBĚRU

dne 20.02.2019

Agrochyt s.r.o. Mohelno

Začátek cca 15,00 hod.

Č.k.	Číslo býčka	OTEC st.reg.	DATUM NAROZENÍ	PLEM	HM. kg	KŘ. cm	Přír.od nar. g	RPH	CHOVATEL
1	12100 064 CZ	ZSI 935	18.10.17	S100	795	148	1612 g	104	Agrochyt s.r.o.Mohelno
2	12109 064 CZ	ZSI 935	11.12.17	S100	740	142	1710 g	104	Agrochyt s.r.o.Mohelno

Plemenné hodnoty uvedené v katalogu jsou spočítány k 31.12.2018



Vysvětlivky ke zkratkám ve jménech v katalogu :

ET	- býček narozen po embryotrasferu
RED	- zbarvení red angus
P,V	- bezrohý / volný roh (* - testováno testem DNA)
PP	- bezrohý – homozygot (stanoveno testem DNA)
R	- rohatý (* - testováno testem DNA)
+/+	- homozygot s alelami způsobujícími běžné osvalení (GS)
+ /MH	- heterozygot s jednou alelou podmiňující dvojí osvalení (GS)
MH/MH	- homozygot - obě alely podmiňující dvojí osvalení (GS – oddíl „B“ PK)

U matek plemene BA

Třída	Výška kříž (cm)	Hmotnost (kg)	RPH přímý efekt	RPH mat. efekt	RPH osvalení
SE	147 a více	800 a více	105 a vic	103 a vic	103 a vic
EC	147 a více	800 a více	105 a vic	pod 103	103 a vic
EM	147 a více	800 a více	pod 105	103 a vic	pod 103
CM	pod 147	pod 800	105 a vic	103 a vic	103 a vic
C1	pod 147	pod 800	105 a vic	pod 103	103 a vic
M1	pod 147	pod 800	pod 105	103 a vic	pod 103

Popisky grafu úrovně plemenných hodnot

Jednotlivé plemenné hodnoty jsou rozděleny do pásem na základě výpočtu kvantilu normálního rozložení, které udávají, jak si konkrétní jedinec stojí v porovnání s průměrem populace plemenných býčků odchovaných v období 2014 – 2019.

pásma	Pozice býka v rámci populace	zkratka	Popis údaje v grafu
10	býk patří hodnotou RPH do 10 % nejlepších býků v daném ukazateli	<i>RphT</i>	RPH pro přírůstek v testu
9	býk patří hodnotou RPH do 20 % nejlepších býků v daném ukazateli	<i>RphN</i>	RPH pro životní přírůstek
8	býk patří hodnotou RPH do 30 % nejlepších býků v daném ukazateli	<i>RpPP</i>	RPH pro přímý efekt porody
7	býk patří hodnotou RPH do 40 % nejlepších býků v daném ukazateli	<i>RpRU</i>	RPH pro přímý efekt růst
6	býk patří hodnotou RPH do 50 % nejlepších býků v daném ukazateli	<i>MatPP</i>	RPH pro maternální efekt porody
5	býk patří hodnotou RPH do průměru býků v daném ukazateli	<i>MatRU</i>	RPH pro maternální efekt růst
4	býk patří hodnotou RPH do 60 % nejlepších býků v daném ukazateli	<i>phTR</i>	RPH pro lineární hodnocení těl. rámec
3	býk patří hodnotou RPH do 70 % nejlepších býků v daném ukazateli	<i>phKT</i>	RPH pro lineární hodnocení kap. těla
2	býk patří hodnotou RPH do 80 % nejlepších býků v daném ukazateli	<i>phOS</i>	RPH pro lineární hodnocení osvalení
1	býk patří hodnotou RPH do 90 % nejlepších býků v daném ukazateli	<i>phUT</i>	RPH pro lineární hodnocení užit. typ

Hlavní selekční kritéria pro výběr do plemnitby na OPB a odchovu u chovatele

Hlavním selekčním kritériem bude pouze lineární hodnocení při základním výběru.

Důvody vyřazení před základním výběrem

- hodnocení tělesného rámce (1,2,3 body dle parametrů daného plemene)
- hodnocení bodů za hmotnost v 365 dnech (1,2,3 body dle parametrů daného plemene)
- nepředvedení býka k základnímu výběru na ohlávce nebo na vodící tyči
- na základě rozhodnutí majitele býka o jeho vyřazení
- zdravotní důvody (displazie varlat, apod.)

Důvody vyřazení při základním výběrem

- hodnocení délky těla (1,2,3 body dle parametrů daného plemene)
- hodnocení ukazatelů kapacity těla (1,2,3 body dle parametrů daného plemene)
- hodnocení ukazatelů osvalení (1,2,3 body dle parametrů daného plemene)
- hodnocení užitečného typu (1,2,3 body dle parametrů daného plemene)
- závažné vady exteriéru při základním výběru
- neodpovídající funkčnost končetin při základním výběru
- zdravotní důvody (displazie varlat, apod.)

Reklamační řád pro základní výběry býků

Majitel odchovávaného býčka má právo podat reklamaci proti rozhodnutí výběrové komise (ČSCHMS). Tato reklamační může mít písemnou nebo ústní formu. Předmětem reklamační může být pouze konečný výsledek výběru (vybrán, odročen, vyřazen), nikoliv nesouhlas s bodovým hodnocením daného býka. Po skončení základního výběru býků vyzve předseda výběrové komise k podání případných protestů (reklamací). Reklamační se podává předsedovi výběrové komise nejpozději do 60-ti minut od jeho výzvy. Jménem majitele býka může jednat také zástupce odchovny plemenných býků (OPB). Reklamační je podmíněna složením nevratné kauce 1000 Kč, přičemž polovina z této částky je určena pro provozovatele OPB a polovina pro ČSCHMS. Tato kauce musí být složena okamžitě v hotovosti v době podání reklamační předsedovi výběrové komise. Po vznesení reklamační a složení nevratné kauce následuje nové předvedení býka.

V případě shodného verdiktu výběrové komise a majitele býka je platný tento shodný verdikt. V případě neshody mezi verdiktem výběrové komise a majitelem býka je býk odročen a bude proveden nový základní výběr. V případě opakovaného protestu je nutné reklamaci podat písemnou formou. Provedení nového základního výběru je podmíněno složením kauce 5000 Kč za každého reklamovaného býka. Kauce se skládá na účet ČSCHMS nejpozději do 10-ti kalendářních dnů ode dne provedení základního výběru. V případě, že nebudou peníze připsány na účet v daném termínu, platí původní verdikt výběrové komise a reklamační se dále neřeší. Nový základní výběr se uskuteční do 30-ti dnů od sporného výběru, pokud se obě strany nedohodnou jinak. Většinové složení komise nesmí být totožné se složením komise, která vynesla sporný verdikt. O složení nové komise rozhoduje ČSCHMS po dohodě s příslušnou Radou PK daného plemene. O závěru nového základního výběru je sepsán nový výběrový protokol. Proti tomuto rozhodnutí se již nelze dále odvolat. V případě, že je potvrzeno původní rozhodnutí výběrové komise, propadá kauce ve prospěch ČSCHMS, v opačném případě se vrací majiteli býka do 10-ti kalendářních dnů od provedení nového základního výběru. Náklady spojené s novým základním výběrem (zejména cestovné členů výběrové komise, případně oprávněné nároky spojené s odměnou za odvedenou práci) nese strana, která při svém rozhodnutí či jednání nebyla v právu. Tyto náklady jsou zúčtovány na základě vystavené faktury zaslané druhé straně nejpozději do 14 dnů od provedení opakovaného základního výběru. V každém případě se o reklamaci vede písemný zápis. Rozhodnutí výběrové komise se váže ke konkrétnímu zvířeti v konkrétním čase a není možno se na něj odvolávat v případných následných sporech.

Schváleno výborem ČSCHMS dne 21.3.2006 v Hradištku pod Medníkem, změny schváleny 9.6.2017 Grémiem předsedů rad plemenných knih v Hradištku pod Medníkem



<u>Sekretariát:</u> ČSCHMS Praha Těšnov 17 11705 Praha 1 Mobil : +420 724 007 860 Telefon : +420 221 812 865 E-mail : info@cschms.cz	<u>Ředitel PK</u> Kopecký Jan Osík 201 569 67 Osík u Litomyšle Mobil : +420 724 007 862 Telefon : +420 461 612 809 E-mail : kopecky@cshms.cz	<u>Adresa PK</u> Honová Nina Osvoboditelů 35/9 410 02 Lovosice Mobil : +420 724 073 641 E-mail : honova@cshms.cz
------------------------------------------------------------------------------------------------------------------------------------------------------------------------------------------------	----------------------------------------------------------------------------------------------------------------------------------------------------------------------------------------------------------	--------------------------------------------------------------------------------------------------------------------------------------------------------------------------

Číslo : 12100 064 CZ DUDEK AGROCHYT R Číslo katalogu 1
 Dat.nar. : 18.10.2017 Plemeno : S100 Masný simentál
 Chovatel : Agrochyt s.r.o.Mohelno
 Majitel : Agrochyt s.r.o.Mohelno

OOO 268 239 LINDE PERY P 25171-01113
 OO ZSI 286 LAMHOJ SUPERY P 70514-00150
 MOO 7051400028 DK LAMHOJ LILJE 70514-00028

OTEC ZSI 935 URAGÁN AGROCHYT P 392000743257061
 OMO SIP 071 GOMBA 164617006515
 MO 17172 932 CZ LAURA ŠUMAVSKÁ PP 158932017172
 MMO 6320 617 CZ MS BCM JACKPOT 27D G368344

OOM 262 692 HILLCREST CHAMPION PMMC017
 OM ZSI 807 CURAHEEN TYSON ET R 171059840126
 MOM 151420930180 IE RACEVIEW MERLE-BEAUTY BATM031

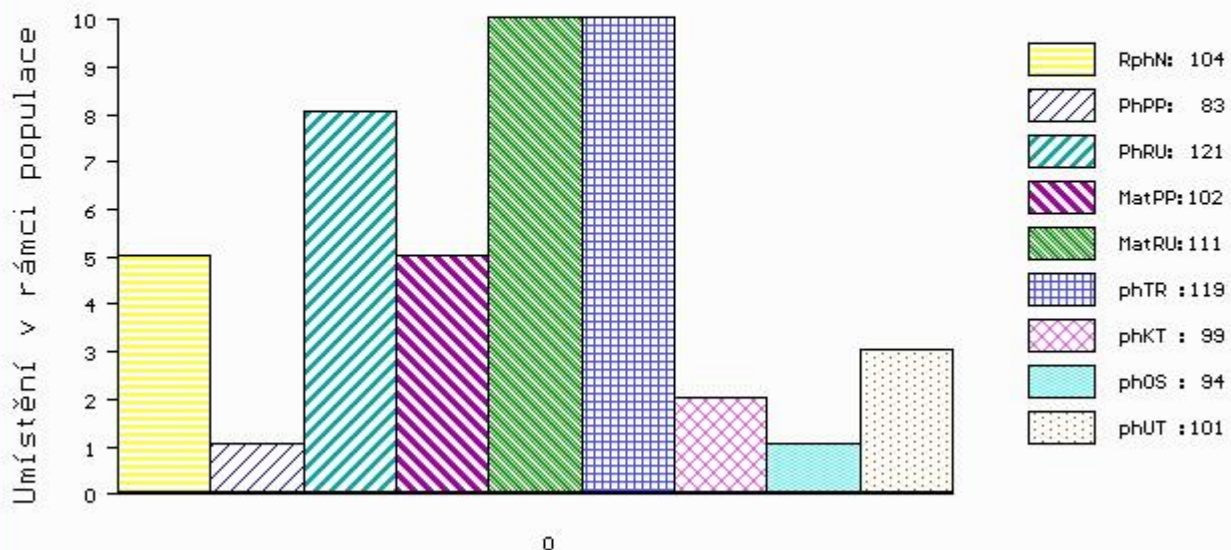
MA 585975 961 CZ /2 ot ANABELLE AGROCHYT P 392000585975961
 OMM ZSI 488 KEELDRUM SCHUBERT R M065739
 MM 380913 961 CZ OLINKA AGROCHYT P 392000380913961
 MMM 193698 961 CZ OUŠKO JUNIOR AGROCHYT P 392000193698961

Vl.užit:nar: 52 kg ve 120d: 253 kg ve 210d: 404 kg v 365d: 590 kg / kříž: 141 cm
 Přírustek od narození: 1612 g / 104 šourek 39 cm
 Věk při ZV 490 dní aktuálně k 22.01.19 hmotnost: 795 kg výška v kříži: 148 cm

PLEMENNÉ HODNOTY										LINEARNÍ HODNOCENÍ							
	pp	ru	pp	ru	TR	KT	OS	UT	Hmot	kříž	TR	KT	OS	UT	CE		
BÝK	PE	83	121	ME	102	111	119	99	94	101							
MATKA	PE	89	117	ME	98	114	113	104	102	106	800	146	26	19	19	7	71
OTEC	PE	85	119	ME	100	111	109	108	107	109	710	139	26	22	21	7	76

HODNOCEN: TR 10 / / 9 KT / / OS / / UT Výsledek:

ÚROVEŇ PLEMENNÝCH HODNOT



č.kat:01 uš.číslo 000012100 064 CZ

Číslo : 12109 064 CZ DANY AGROCHYT R Číslo katalogu 2
 Dat.nar. : 11.12.2017 Plemeno : S100 Masný simentál
 Chovatel : Agrochyt s.r.o.Mohelno
 Majitel : Agrochyt s.r.o.Mohelno

OOO 268 239 LINDE PERY P 25171-01113
 OO ZSI 286 LAMHOJ SUPERY P 70514-00150
 MOO 7051400028 DK LAMHOJ LILJE 70514-00028

OTEC ZSI 935 URAGÁN AGROCHYT P 392000743257061
 OMO SIP 071 GOMBA 164617006515
 MO 17172 932 CZ LAURA ŠUMAVSKÁ PP 158932017172
 MMO 6320 617 CZ MS BCM JACKPOT 27D G368344

OOM 262 692 HILLCREST CHAMPION PMMC017
 OM ZSI 949 CURAHEEN VIO ET R 171059860169
 MOM 151420930180 IE RACEVIEW MERLE-BEAUTY BATM031

MA 585990 961 CZ /1 ot ANETA AGROCHYT P 392000585990961
 OMM ZSI 719 HEDETOFT COLUMBUS PP 80185-00136
 MM 488659 961 CZ VIVEN AGROCHYT PP 392000488659961
 MMM 193698 961 CZ OUŠKO JUNIOR AGROCHYT P 392000193698961

Vl.užit:nar: 44 kg ve 120d: 250 kg ve 210d: 392 kg v 365d: 645 kg / kříž: 0 cm
 Přírustek od narození: 1710 g / 104 šourek 42 cm
 Věk při ZV 436 dní aktuálně k 22.01.19 hmotnost: 740 kg výška v kříži: 142 cm

PLEMENNÉ HODNOTY						LINEARNÍ HODNOCENÍ											
	pp	ru	pp	ru	TR	KT	OS	UT	Hmot	kříž	TR	KT	OS	UT	CE		
BÝK	PE	90	132	ME	101	102	116	121	120	122							
MATKA	PE	104	115	ME	98	109	114	120	121	121	840	147	27	21	19	7	74
OTEC	PE	85	119	ME	100	111	109	108	107	109	710	139	26	22	21	7	76

HODNOCEN: TR 8 / /10 KT / / OS / / UT Výsledek:

