

KATALOG ZÁKLADNÍHO VÝBĚRU

dne 24.02.2019

Marek Petr, Častonín

Začátek cca 09,00 hod.

Č. k.	Číslo býčka	OTEC st.reg.	DATUM NAROZENÍ	PLEM	HM. kg	KŘ. cm	Přír. g	od nar. RPH	CHOVATEL
1	58824 064 CZ	ZGS 235	02.10.17	K100	610	133	1192 g	96	Marek Petr, Častonín
2	61544 064 CZ	ZGS 122	16.10.17	K100	572	131	1157 g	90	Marek Petr, Častonín

Plemenné hodnoty uvedené v katalogu jsou spočítány k 31.12.2018



Vysvětlivky ke zkratkám ve jménech v katalogu :

ET	- býček narozen po embryotrasferu
RED	- zbarvení red angus
P,V	- bezrohý / volný roh (* - testováno testem DNA)
PP	- bezrohý – homozygot (stanoveno testem DNA)
R	- rohatý (* - testováno testem DNA)
+/+	- homozygot s alelami způsobujícími běžné osvalení (GS)
+ /MH	- heterozygot s jednou alelou podmiňující dvojí osvalení (GS)
MH/MH	- homozygot - obě alely podmiňující dvojí osvalení (GS – oddíl „B“ PK)

U matek plemene BA

Třída	Výška kříž (cm)	Hmotnost (kg)	RPH přímý efekt	RPH mat. efekt	RPH osvalení
SE	147 a více	800 a více	105 a vic	103 a vic	103 a vic
EC	147 a více	800 a více	105 a vic	pod 103	103 a vic
EM	147 a více	800 a více	pod 105	103 a vic	pod 103
CM	pod 147	pod 800	105 a vic	103 a vic	103 a vic
C1	pod 147	pod 800	105 a vic	pod 103	103 a vic
M1	pod 147	pod 800	pod 105	103 a vic	pod 103

Popisky grafu úrovně plemenných hodnot

Jednotlivé plemenné hodnoty jsou rozděleny do pásem na základě výpočtu kvantilu normálního rozložení, které udávají, jak si konkrétní jedinec stojí v porovnání s průměrem populace plemenných býčků odchovaných v období 2014 – 2019.

pásma	Pozice býka v rámci populace	zkratka	Popis údaje v grafu
10	býk patří hodnotou RPH do 10 % nejlepších býků v daném ukazateli	<i>RphT</i>	RPH pro přírůstek v testu
9	býk patří hodnotou RPH do 20 % nejlepších býků v daném ukazateli	<i>RphN</i>	RPH pro životní přírůstek
8	býk patří hodnotou RPH do 30 % nejlepších býků v daném ukazateli	<i>RpPP</i>	RPH pro přímý efekt porody
7	býk patří hodnotou RPH do 40 % nejlepších býků v daném ukazateli	<i>RpRU</i>	RPH pro přímý efekt růst
6	býk patří hodnotou RPH do 50 % nejlepších býků v daném ukazateli	<i>MatPP</i>	RPH pro maternální efekt porody
5	býk patří hodnotou RPH do průměru býků v daném ukazateli	<i>MatRU</i>	RPH pro maternální efekt růst
4	býk patří hodnotou RPH do 60 % nejlepších býků v daném ukazateli	<i>phTR</i>	RPH pro lineární hodnocení těl. rámec
3	býk patří hodnotou RPH do 70 % nejlepších býků v daném ukazateli	<i>phKT</i>	RPH pro lineární hodnocení kap. těla
2	býk patří hodnotou RPH do 80 % nejlepších býků v daném ukazateli	<i>phOS</i>	RPH pro lineární hodnocení osvalení
1	býk patří hodnotou RPH do 90 % nejlepších býků v daném ukazateli	<i>phUT</i>	RPH pro lineární hodnocení užit. typ

Hlavní selekční kritéria pro výběr do plemnitby na OPB a odchovu u chovatele

Hlavním selekčním kritériem bude pouze lineární hodnocení při základním výběru.

Důvody vyřazení před základním výběrem

- hodnocení tělesného rámce (1,2,3 body dle parametrů daného plemene)
- hodnocení bodů za hmotnost v 365 dnech (1,2,3 body dle parametrů daného plemene)
- nepředvedení býka k základnímu výběru na ohlávce nebo na vodící tyči
- na základě rozhodnutí majitele býka o jeho vyřazení
- zdravotní důvody (displazie varlat, apod.)

Důvody vyřazení při základním výběrem

- hodnocení délky těla (1,2,3 body dle parametrů daného plemene)
- hodnocení ukazatelů kapacity těla (1,2,3 body dle parametrů daného plemene)
- hodnocení ukazatelů osvalení (1,2,3 body dle parametrů daného plemene)
- hodnocení užitkové typu (1,2,3 body dle parametrů daného plemene)
- závažné vady exteriéru při základním výběru
- neodpovídající funkčnost končetin při základním výběru
- zdravotní důvody (displazie varlat, apod.)

Reklamační řád pro základní výběry býků

Majitel odchovávaného býčka má právo podat reklamaci proti rozhodnutí výběrové komise (ČSCHMS). Tato reklamační může mít písemnou nebo ústní formu. Předmětem reklamační může být pouze konečný výsledek výběru (vybrán, odročen, vyřazen), nikoliv nesouhlas s bodovým hodnocením daného býka. Po skončení základního výběru býků vyzve předseda výběrové komise k podání případných protestů (reklamací). Reklamační se podává předsedovi výběrové komise nejpozději do 60-ti minut od jeho výzvy. Jménem majitele býka může jednat také zástupce odchovny plemenných býků (OPB). Reklamační je podmíněna složením nevratné kauce 1000 Kč, přičemž polovina z této částky je určena pro provozovatele OPB a polovina pro ČSCHMS. Tato kauce musí být složena okamžitě v hotovosti v době podání reklamační předsedovi výběrové komise. Po vznesení reklamační a složení nevratné kauce následuje nové předvedení býka.

V případě shodného verdiktu výběrové komise a majitele býka je platný tento shodný verdikt. V případě neshody mezi verdiktem výběrové komise a majitelem býka je býk odročen a bude proveden nový základní výběr. V případě opakovaného protestu je nutné reklamaci podat písemnou formou. Provedení nového základního výběru je podmíněno složením kauce 5000 Kč za každého reklamovaného býka. Kauce se skládá na účet ČSCHMS nejpozději do 10-ti kalendářních dnů ode dne provedení základního výběru. V případě, že nebudou peníze připsány na účet v daném termínu, platí původní verdikt výběrové komise a reklamační se dále neřeší. Nový základní výběr se uskuteční do 30-ti dnů od sporného výběru, pokud se obě strany nedohodnou jinak. Většinové složení komise nesmí být totožné se složením komise, která vynesla sporný verdikt. O složení nové komise rozhoduje ČSCHMS po dohodě s příslušnou Radou PK daného plemene. O závěru nového základního výběru je sepsán nový výběrový protokol. Proti tomuto rozhodnutí se již nelze dále odvolat. V případě, že je potvrzeno původní rozhodnutí výběrové komise, propadá kauce ve prospěch ČSCHMS, v opačném případě se vrací majiteli býka do 10-ti kalendářních dnů od provedení nového základního výběru. Náklady spojené s novým základním výběrem (zejména cestovné členů výběrové komise, případně oprávněné nároky spojené s odměnou za odvedenou práci) nese strana, která při svém rozhodnutí či jednání nebyla v právu. Tyto náklady jsou zúčtovány na základě vystavené faktury zaslané druhé straně nejpozději do 14 dnů od provedení opakovaného základního výběru. V každém případě se o reklamaci vede písemný zápis. Rozhodnutí výběrové komise se váže ke konkrétnímu zvířeti v konkrétním čase a není možno se na něj odvolávat v případných následných sporech.

Schváleno výborem ČSCHMS dne 21.3.2006 v Hradištku pod Medníkem, změny schváleny 9.6.2017 Grémiem předsedů rad plemenných knih v Hradištku pod Medníkem



<u>Sekretariát:</u> ČSCHMS Praha Těšnov 17 11705 Praha 1 Mobil : +420 724 007 860 Telefon : +420 221 812 865 E-mail : info@cshms.cz	<u>Ředitel PK</u> Kopecký Jan Osík 201 569 67 Osík u Litomyšle Mobil : +420 724 007 862 Telefon : +420 461 612 809 E-mail : kopecky@cshms.cz	<u>Adresa PK</u> Honová Nina Osvoboditelů 35/9 410 02 Lovosice Mobil : +420 724 073 641 E-mail : honova@cshms.cz
--	--	--

Číslo : 58824 064 CZ DIA Z ČASTONÍNA MH/+ Číslo katalogu 1
 Dat.nar. : 02.10.2017 Plemeno : K100 Gasconne
 Chovatel : Marek Petr, Častonín
 Majitel : Marek Petr, Častonín

OOO ZGS 098 BAGNARD MH/+ 1146019093
 OO ZGS 163 UTRO MOF +/+ 357000658147021
 MOO 903253635 FR URSSAF 0903253635

OTEC ZGS 235 AMAZON MOF +/+ 357000768714021
 OMO ZGS 044 NOBEL 1197001618
 MO 3150034147 FR VICTORIA 3150034147
 MMO 1197001547 FR NICOTINE 1197001547

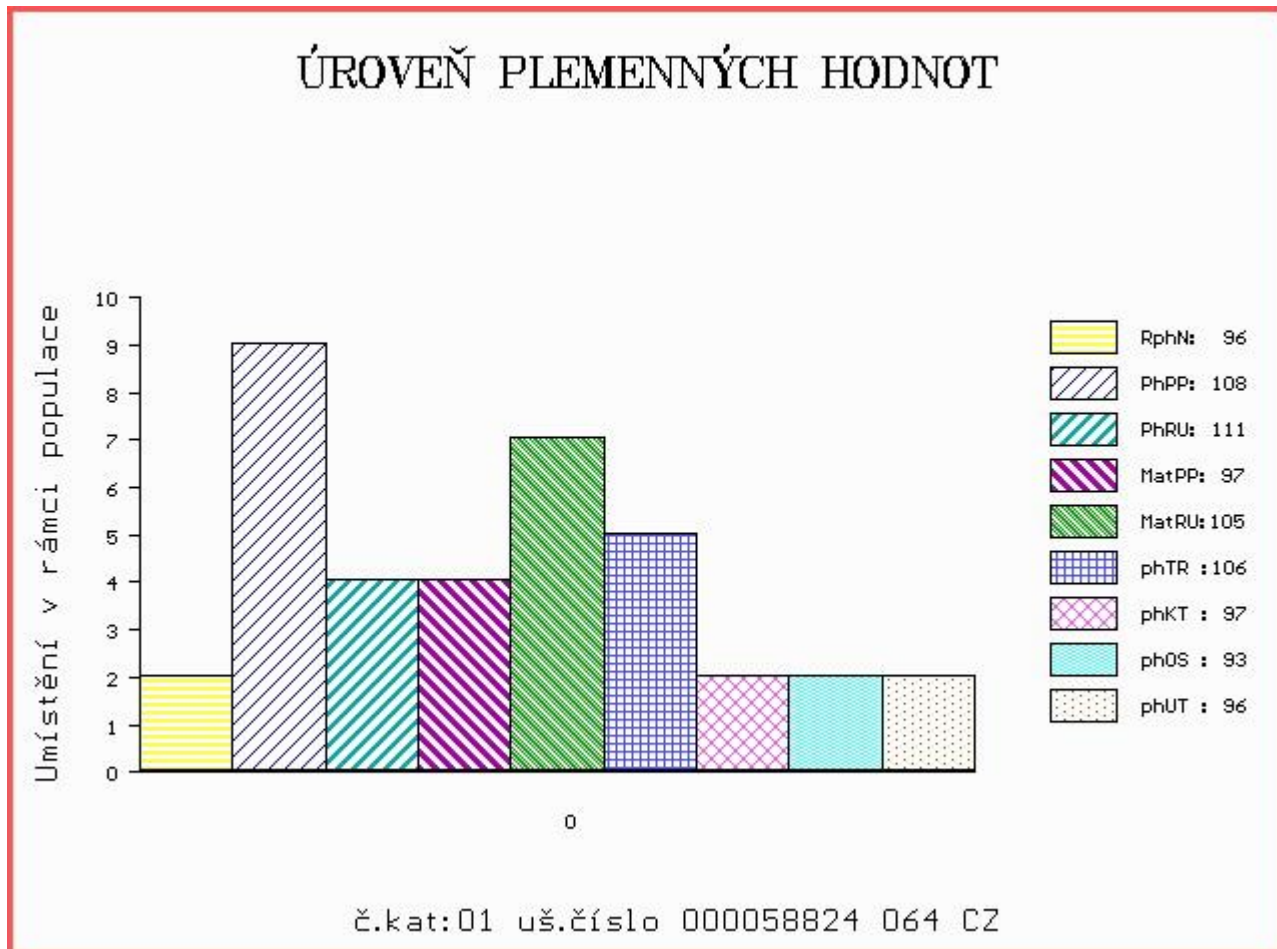
OOM ZGS 067 ORION 1198001721
 OM ZGS 097 ORINEK 357000523393021
 MOM 902033369 FR URSULA 0902033369

MA 437375 961 CZ /4 ot MH/+ 328000437375961
 OMM ZGS 029 CHLUP 127193100036
 MM 120882 607 CZ KVĚTA Z ČASTONÍNA 328000120882607
 MMM 40809 113 CZ HELLENE 0904317022

Vl.užit:nar: 40 kg ve 120d: 180 kg ve 210d: 282 kg v 365d: 532 kg / kříž: 124 cm
 Přírustek od narození: 1192 g / 96 šourek 39 cm
 Věk při ZV 510 dní aktuálně k 23.01.19 hmotnost: 610 kg výška v kříži: 133 cm

PLEMENNÉ HODNOTY										LINEARNÍ HODNOCENÍ						
	pp	ru	pp	ru	TR	KT	OS	UT	Hmot	kříž	TR	KT	OS	UT	CE	
BÝK	PE	108	111	ME	97	105	106	97	93	96						
MATKA	PE	119	116	ME	98	114	106	97	94	96	883	150	27	22	21	
OTEC	PE	103	123	ME	93	91	100	99	99	100	490	127	20	15	14	

HODNOCEN: TR 5 / /10 KT / / OS / / UT Výsledek:



Číslo : 61544 064 CZ DEHET Z ČASTONÍNA MH/+ Číslo katalogu 2
 Dat.nar. : 16.10.2017 Plemeno : K100 Gasconne
 Chovatel : Marek Petr, Častonín
 Majitel : Marek Petr, Častonín

OOO 269 095 PASQUA 0999079455
 OO ZGS 085 AS DE CAP 0905640948
 MOO 997006102 FR NASTILLONE 0997006102

OTEC ZGS 122 ROLF MOF +/+ 357000591600021

OMO 269 103 RAVEL 6502750225
 MO 904028846 FR 8846 0904028846
 MMO 994051026 FR Q026 0994051026

OOM ZGS 067 ORION 1198001721
 OM ZGS 097 ORINEK 357000523393021
 MOM 902033369 FR URSULA 0902033369

MA 477428 961 CZ /3 ot 328000477428961

OMM ZGS 048 KOHINOR 328667123931
 MM 351749 961 CZ 328000351749961
 MMM 29398 961 CZ MIRIAM Z ČASTONÍNA 328000029398961

Vl.užit:nar: 35 kg ve 120d: 192 kg ve 210d: 311 kg v 365d: 519 kg / kříž: 0 cm
 Přírustek od narození: 1157 g / 90 šourek 36 cm
 Věk při ZV 496 dní aktuálně k 23.01.19 hmotnost: 572 kg výška v kříži: 131 cm

PLEMENNÉ HODNOTY										LINEARNÍ HODNOCENÍ							
	pp	ru	pp	ru	TR	KT	OS	UT	Hmot	kříž	TR	KT	OS	UT	CE		
BÝK	PE	111	113	ME	101	97	106	95	91	94							
MATKA	PE	106	106	ME	109	109	98	92	89	90	700	141	23	21	20	7	71
OTEC	PE	107	117	ME	96	86	98	91	90	90	550	132	22	18	18	6	64

HODNOCEN: TR 4 / /10 KT / / OS / / UT Výsledek:

