

**KATALOG ZÁKLADNÍHO VÝBĚRU**  
**dne 27.02.2019**  
**Družstvo vlastníků Libeň-Vtelno**  
**Začátek cca 09,00 hod.**

Č. k.	Číslo býčka	OTEC st.reg.	DATUM NAROZENÍ	PLEM	HM. kg	KŘ. cm	Přír. g	od nar. RPH	CHOVATEL
1	855935 021 CZ	ZIT 389	09.11.17	T100	694	145	1491 g	78	Družstvo vlastníků Libeň-Vtelno
2	855940 021 CZ	ZIT 339	15.11.17	T100	606	137	1311 g	98	Družstvo vlastníků Libeň-Vtelno
3	855945 021 CZ	ZIT 339	01.12.17	T100	594	139	1335 g	97	Družstvo vlastníků Libeň-Vtelno
4	855953 021 CZ	ICH 072	29.12.17	T100	615	140	1482 g	99	Družstvo vlastníků Libeň-Vtelno

**Býci vyřazení před základním výběrem**

Č. k.	Číslo býčka	OTEC st.reg.	Datum narození	Plem. VT	Body HM	CHOVATEL	Důvod vyřaz.
5	855933 021 CZ	ZBA 749	31.10.17	Q100	5   8	Družstvo vlastníků Libeň - Vt	před ZV-úraz

**Plemenné hodnoty uvedené v katalogu jsou spočítány k 31.12.2018**



## Vysvětlivky ke zkratkám ve jménech v katalogu :

- ET - býček narozen po embryotrasferu  
RED - zbarvení red angus  
P,V - bezrohý / volný roh ( \* - testováno testem DNA)  
PP - bezrohý – homozygot ( stanoveno testem DNA )  
R - rohatý ( \* - testováno testem DNA )  
+/- - homozygot s alelami způsobujícími běžné osvalení (GS)  
+/MH - heterozygot s jednou alelou podmiňující dvojí osvalení (GS)  
MH/MH - homozygot - obě alely podmiňující dvojí osvalení (GS – oddíl „B“ PK )

### U matek plemene BA

Třída	Výška kříž (cm)	Hmotnost (kg)	RPH přímý efekt	RPH mat. efekt	RPH osvalení
SE	147 a více	800 a více	105 a vic	103 a vic	103 a vic
EC	147 a více	800 a více	105 a vic	pod 103	103 a vic
EM	147 a více	800 a více	pod 105	103 a vic	pod 103
CM	pod 147	pod 800	105 a vic	103 a vic	103 a vic
C1	pod 147	pod 800	105 a vic	pod 103	103 a vic
M1	pod 147	pod 800	pod 105	103 a vic	pod 103

### Popisky grafu úrovně plemenných hodnot

Jednotlivé plemenné hodnoty jsou rozděleny do pásem na základě výpočtu kvantilu normálního rozložení, které udávají, jak si konkrétní jedinec stojí v porovnání s průměrem populace plemenných býčků odchovaných v období 2014 – 2019.

pásma	Pozice býka v rámci populace	zkratka	Popis údaje v grafu
10	býk patří hodnotou RPH do 10 % nejlepších býků v daném ukazateli	<i>RphT</i>	RPH pro přírůstek v testu
9	býk patří hodnotou RPH do 20 % nejlepších býků v daném ukazateli	<i>RphN</i>	RPH pro životní přírůstek
8	býk patří hodnotou RPH do 30 % nejlepších býků v daném ukazateli	<i>RpPP</i>	RPH pro přímý efekt porody
7	býk patří hodnotou RPH do 40 % nejlepších býků v daném ukazateli	<i>RpRU</i>	RPH pro přímý efekt růst
6	býk patří hodnotou RPH do 50 % nejlepších býků v daném ukazateli	<i>MatPP</i>	RPH pro maternální efekt porody
5	býk patří hodnotou RPH do průměru býků v daném ukazateli	<i>MatRU</i>	RPH pro maternální efekt růst
4	býk patří hodnotou RPH do 60 % nejlepších býků v daném ukazateli	<i>phTR</i>	RPH pro lineární hodnocení těl. rámec
3	býk patří hodnotou RPH do 70 % nejlepších býků v daném ukazateli	<i>phKT</i>	RPH pro lineární hodnocení kap. těla
2	býk patří hodnotou RPH do 80 % nejlepších býků v daném ukazateli	<i>phOS</i>	RPH pro lineární hodnocení osvalení
1	býk patří hodnotou RPH do 90 % nejlepších býků v daném ukazateli	<i>phUT</i>	RPH pro lineární hodnocení užit. typ

### Hlavní selekční kritéria pro výběr do plemnitby na OPB a odchovu u chovatele

Hlavním selekčním kritériem bude pouze lineární hodnocení při základním výběru.

#### Důvody vyřazení před základním výběrem

- hodnocení tělesného rámce (1,2,3 body dle parametrů daného plemene)
- hodnocení bodů za hmotnost v 365 dnech (1,2,3 body dle parametrů daného plemene)
- nepředvedení býka k základnímu výběru na ohlávce nebo na vodící tyči
- na základě rozhodnutí majitele býka o jeho vyřazení
- zdravotní důvody (displazie varlat, apod.)

#### Důvody vyřazení při základním výběrem

- hodnocení délky těla (1,2,3 body dle parametrů daného plemene)
- hodnocení ukazatelů kapacity těla (1,2,3 body dle parametrů daného plemene)
- hodnocení ukazatelů osvalení (1,2,3 body dle parametrů daného plemene)
- hodnocení užitkové typu (1,2,3 body dle parametrů daného plemene)
- závažné vady exteriéru při základním výběru
- neodpovídající funkčnost končetin při základním výběru
- zdravotní důvody (displazie varlat, apod.)

## Reklamační řád pro základní výběry býků

Majitel odchovávaného býčka má právo podat reklamaci proti rozhodnutí výběrové komise (ČSCHMS). Tato reklamační může mít písemnou nebo ústní formu. Předmětem reklamační může být pouze konečný výsledek výběru (vybrán, odročen, vyřazen), nikoliv nesouhlas s bodovým hodnocením daného býka. Po skončení základního výběru býků vyzve předseda výběrové komise k podání případných protestů (reklamací). Reklamační se podává předsedovi výběrové komise nejpozději do 60-ti minut od jeho výzvy. Jménem majitele býka může jednat také zástupce odchovny plemenných býků (OPB). Reklamační je podmíněna složením nevratné kauce 1000 Kč, přičemž polovina z této částky je určena pro provozovatele OPB a polovina pro ČSCHMS. Tato kauce musí být složena okamžitě v hotovosti v době podání reklamační předsedovi výběrové komise. Po vznesení reklamační a složení nevratné kauce následuje nové předvedení býka.

V případě shodného verdiktu výběrové komise a majitele býka je platný tento shodný verdikt. V případě neshody mezi verdiktem výběrové komise a majitelem býka je býk odročen a bude proveden nový základní výběr. V případě opakovaného protestu je nutné reklamaci podat písemnou formou. Provedení nového základního výběru je podmíněno složením kauce 5000 Kč za každého reklamovaného býka. Kauce se skládá na účet ČSCHMS nejpozději do 10-ti kalendářních dnů ode dne provedení základního výběru. V případě, že nebudou peníze připsány na účet v daném termínu, platí původní verdikt výběrové komise a reklamační se dále neřeší. Nový základní výběr se uskuteční do 30-ti dnů od sporného výběru, pokud se obě strany nedohodnou jinak. Většinové složení komise nesmí být totožné se složením komise, která vynesla sporný verdikt. O složení nové komise rozhoduje ČSCHMS po dohodě s příslušnou Radou PK daného plemene. O závěru nového základního výběru je sepsán nový výběrový protokol. Proti tomuto rozhodnutí se již nelze dále odvolat. V případě, že je potvrzeno původní rozhodnutí výběrové komise, propadá kauce ve prospěch ČSCHMS, v opačném případě se vrací majiteli býka do 10-ti kalendářních dnů od provedení nového základního výběru. Náklady spojené s novým základním výběrem (zejména cestovné členů výběrové komise, případně oprávněné nároky spojené s odměnou za odvedenou práci) nese strana, která při svém rozhodnutí či jednání nebyla v právu. Tyto náklady jsou zúčtovány na základě vystavené faktury zaslané druhé straně nejpozději do 14 dnů od provedení opakovaného základního výběru. V každém případě se o reklamaci vede písemný zápis. Rozhodnutí výběrové komise se váže ke konkrétnímu zvířeti v konkrétním čase a není možno se na něj odvolávat v případných následných sporech.

Schváleno výborem ČSCHMS dne 21.3.2006 v Hradištku pod Medníkem, změny schváleny 9.6.2017 Grémiem předsedů rad plemenných knih v Hradištku pod Medníkem



<b><u>Sekretariát:</u></b> ČSCHMS Praha Těšnov 17 11705 Praha 1 Mobil : +420 724 007 860 Telefon : +420 221 812 865 E-mail : <a href="mailto:info@cshms.cz">info@cshms.cz</a>	<b><u>Ředitel PK</u></b> Kopecký Jan Osík 201 569 67 Osík u Litomyšle Mobil : +420 724 007 862 Telefon : +420 461 612 809 E-mail : <a href="mailto:kopecky@cshms.cz">kopecky@cshms.cz</a>	<b><u>Adresa PK</u></b> Honová Nina Osvoboditelů 35/9 410 02 Lovosice Mobil : +420 724 073 641 E-mail : <a href="mailto:honova@cshms.cz">honova@cshms.cz</a>
--	--	--

Číslo : 855935 021 CZ DAGO DVMV V Číslo katalogu 1  
 Dat.nar. : 09.11.2017 Plemeno : T100 Charolais  
 Chovatel : Družstvo vlastníků Libeň - Vtelno  
 Majitel : Družstvo vlastníků Libeň - Vtelno

OOO 280 272 MAR KATZ AV STRÖMSNÄS 20323-0565  
 OO 280 271 VIKING AV SIMONTORP PP 35202-2336  
 MOO 352020202 SE SUNIC AV SIMONTORP P 35202-0202

OTEC ZIT 389 FULL SC PP 7121520725  
 OMO ZTI 085 VIRGIL SC P 4240983344  
 MO 7121097801 FR DIANE SC P 7121097801  
 MMO 7196105737 FR MILADY 7196105737

OOM ZCH 388 IMPAIR RR3 1893102983  
 OM ZCH 556 JOCK Z CUNKOVA P 253288119780  
 MOM 1742 417 CZ HILDA 246417001742

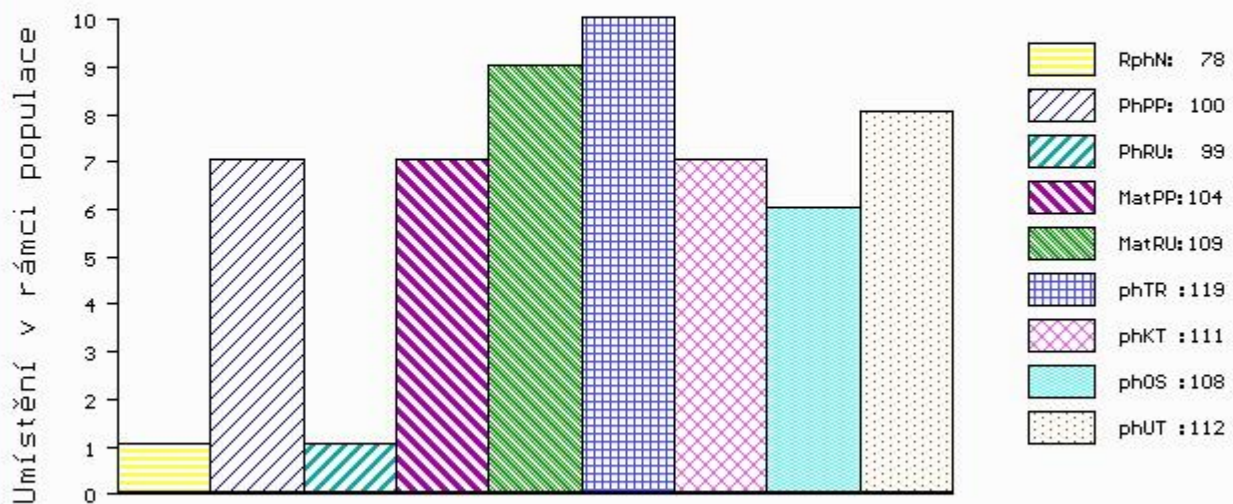
MA 331358 921 CZ /3 ot P 468000331358921  
 OMM ZCH 878 MIREK VÚCHS V 243000035889071  
 MM 273615 921 CZ TONČA CHPS P 310000273615921  
 MMM 145093 921 CZ P 310000145093921

Vl.užit:nar: 38 kg ve 120d: 200 kg ve 210d: 321 kg v 365d: 577 kg / kříž: 0 cm  
 Přírustek od narození: 1491 g / 78 šourek 43 cm  
 Věk při ZV 475 dní aktuálně k 23.01.19 hmotnost: 694 kg výška v kříži: 145 cm

PLEMENNÉ HODNOTY										LINEARNÍ HODNOCENÍ							
	pp	ru	pp	ru	TR	KT	OS	UT		Hmot	kříž	TR	KT	OS	UT	CE	
BÝK	PE	100	99	ME	104	109	119	111	108	112							
MATKA	PE	105	101	ME	99	124	119	115	111	114	838	147	24	22	19	6	71
OTEC	PE	92	88	ME	107	99	94	86	88	89	0	0	0	0	0	0	0

HODNOCEN: TR 10 / /10 KT / / OS / / UT Výsledek:

## ÚROVEŇ PLEMENNÝCH HODNOT



č.kat:01 uš.číslo 000855935 021 CZ

Číslo : **855940 021 CZ**      **DAIMOND DVMV**      Číslo katalogu 2  
 |Dat.nar. : 15.11.2017 Plemeno : T100 Charolais  
 |Chovatel : Družstvo vlastníků Libeň - Vtelno  
 |Majitel : Družstvo vlastníků Libeň - Vtelno

OOO 262 916 PICADOR 7121349662  
 OO ZTI 904 SESAME 5703388462  
 MOO 5797003064 FR NEFLE 5797003064

**OTEC ZIT 339 CASTOR 6146791641**  
 OMO ZCH 516 MAGENTA 4296105603  
 MO 6146791345 FR TRAGEDIE 6146791345  
 MMO 6105133404 FR OPA 6105133404

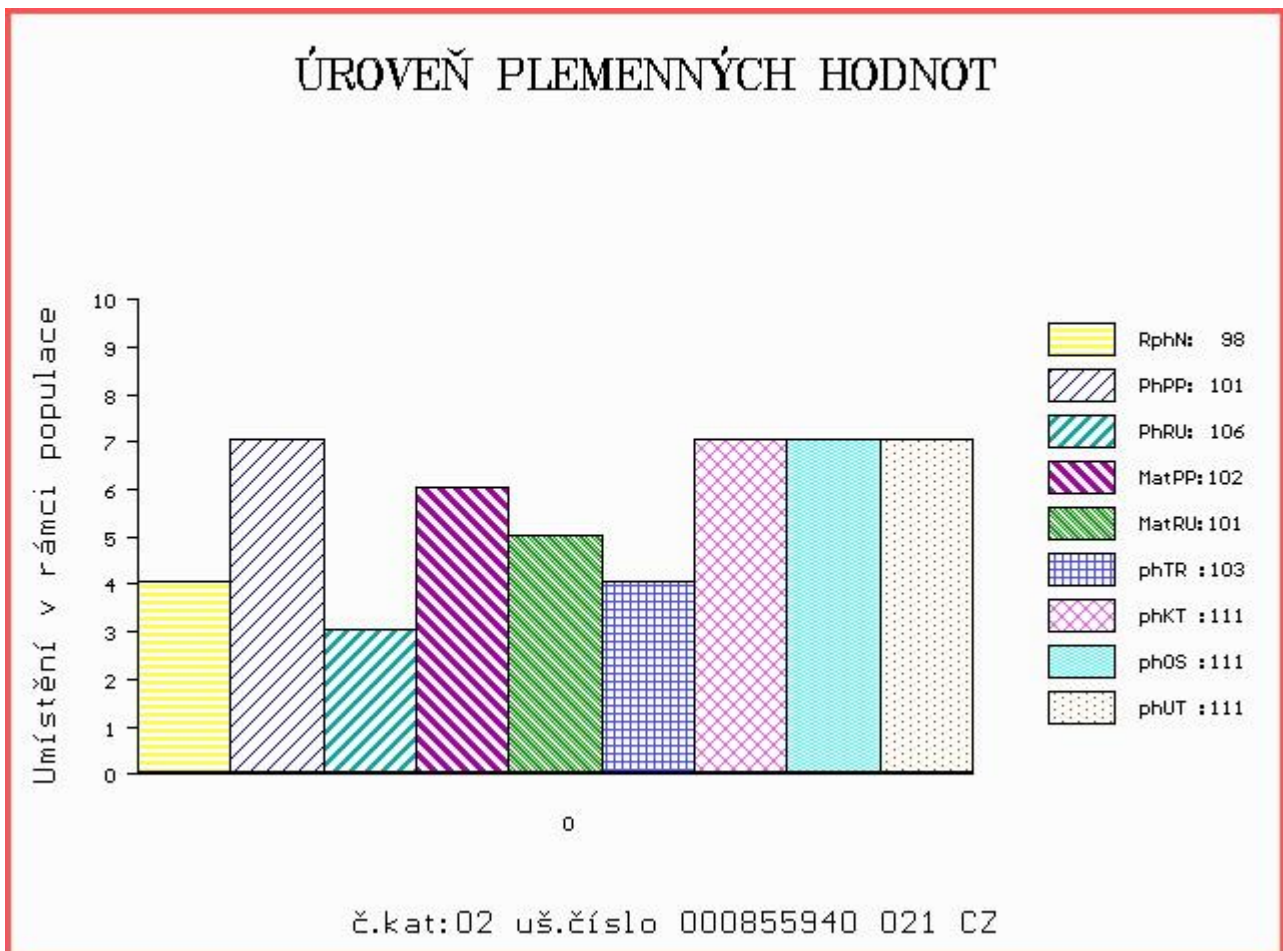
OOM ZTI 243 RITMO 7121050113  
 OM ZTP 944 TWISTER SMILOVSKÝ 128000697622061  
 MOM 194599 961 CZ OLIVA SMILOVSKÁ 128000194599961

**MA 351902 953 CZ /1 ot ANDULKA ZEPO 020000351902953**  
 OMM ZCH 701 NOVOTEL 5897127519  
 MM 145020 953 CZ 020000145020953  
 MMM 124823 511 CZ 020000124823511

Vl.užit:nar: 37 kg ve 120d: 183 kg ve 210d: 291 kg v 365d: 503 kg / kříž: 0 cm  
 Přírustek od narození: 1311 g / 98 šourek 43 cm  
 Věk při ZV 469 dní aktuálně k 23.01.19 hmotnost: 606 kg výška v kříži: 137 cm

PLEMENNÉ HODNOTY										LINEARNÍ HODNOCENÍ							
	pp	ru	pp	ru	TR	KT	OS	UT		Hmot	kříž	TR	KT	OS	UT	CE	
BÝK	PE	101	106	ME	102	101	103	111	111	111							
MATKA	PE	103	99	ME	99	110	103	104	103	105	818	146	25	20	18	7	70
OTEC	PE	94	113	ME	104	94	103	113	114	114	0	0	0	0	0	0	0

HODNOCEN: TR 6 / / 6 KT / / OS / / UT Výsledek:



Číslo : 855945 021 CZ DALLAS DVMV Číslo katalogu 3  
 Dat.nar. : 01.12.2017 Plemeno : T100 Charolais  
 Chovatel : Družstvo vlastníků Libeň - Vtelno  
 Majitel : Družstvo vlastníků Libeň - Vtelno

OOO 262 916 PICADOR 7121349662  
 OO ZTI 904 SESAME 5703388462  
 MOO 5797003064 FR NEFLE 5797003064

OTEC ZIT 339 CASTOR 6146791641  
 OMO ZCH 516 MAGENTA 4296105603  
 MO 6146791345 FR TRAGEDIE 6146791345  
 MMO 6105133404 FR OPA 6105133404

OOM ZTI 243 RITMO 7121050113  
 OM ZTP 944 TWISTER SMILOVSKÝ 128000697622061  
 MOM 194599 961 CZ OLIVA SMILOVSKÁ 128000194599961

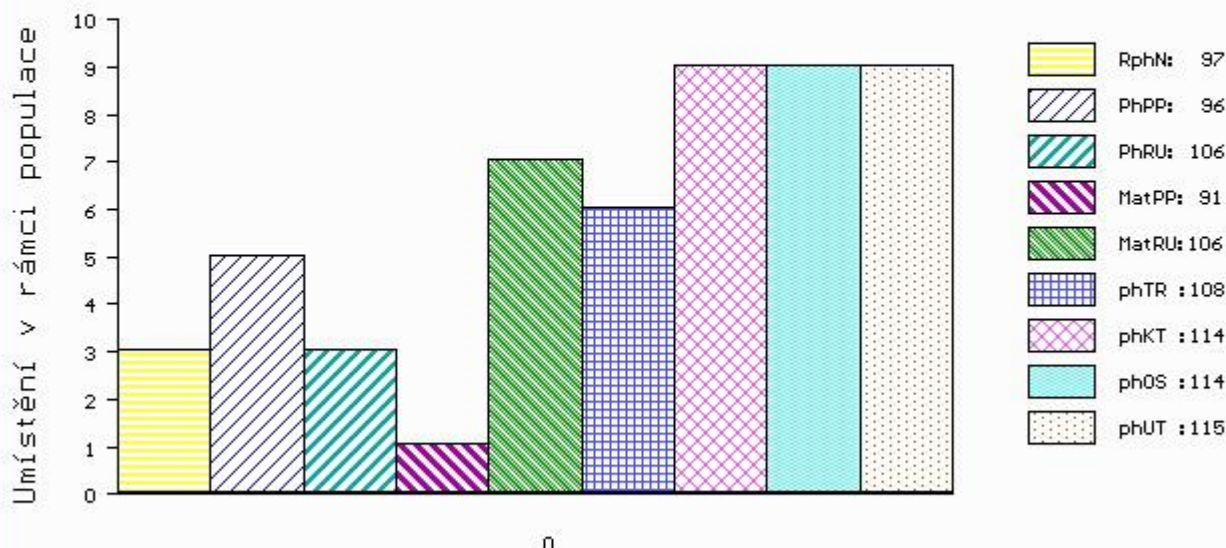
MA 351897 953 CZ /1 ot ANNA ZEPO 020000351897953  
 OMM ZTI 391 BRESIL 5500797592  
 MM 238011 953 CZ UZLA ZEPO 020000238011953  
 MMM 26585 953 CZ 020000026585953

Vl.užit:nar: 36 kg ve 120d: 188 kg ve 210d: 302 kg v 365d: 521 kg / kříž: 0 cm  
 Přírustek od narození: 1335 g / 97 šourek 38 cm  
 Věk při ZV 453 dní aktuálně k 23.01.19 hmotnost: 594 kg výška v kříži: 139 cm

PLEMENNÉ HODNOTY										LINEARNÍ HODNOCENÍ						
	pp	ru	pp	ru	TR	KT	OS	UT		Hmot	kříž	TR	KT	OS	UT	CE
BÝK	PE	96	106	ME	91	106	108	114	114	115						
MATKA	PE	101	97	ME	89	118	107	108	106	108	870	146	26	21	20	7 74
OTEC	PE	94	113	ME	104	94	103	113	114	114	0	0	0	0	0	0

HODNOCEN: TR 8 / / 7 KT / / OS / / UT Výsledek:

## ÚROVEŇ PLEMENNÝCH HODNOT



č.kat:03 uš.číslo 000855945 021 CZ

Číslo : **855953 021 CZ** DAMMIT DVMV V Číslo katalogu 4  
 Dat.nar. : 29.12.2017 Plemeno : T100 Charolais  
 Chovatel : Družstvo vlastníků Libeň - Vtelno  
 Majitel : Družstvo vlastníků Libeň - Vtelno

OOO ZTI 904 SESAME 5703388462  
 OO ZIT 339 CASTOR 6146791641  
 MOO 6146791345 FR TRAGEDIE 6146791345

**OTEC ICH 072 JAGUAR 8067788807**  
 OMO ZTI 245 SUEDOIS 5811102125  
 MO 8065918390 FR ETNA 8065918390  
 MMO 8065678021 FR VICTORIA 8065678021

OOM 279 544 RASMUS P 30493-0509  
 OM ZIT 179 HANESGAARD GISMO P 88856-00116  
 MOM 8885600085 DK ELITE HANESGAARD 88856-00085

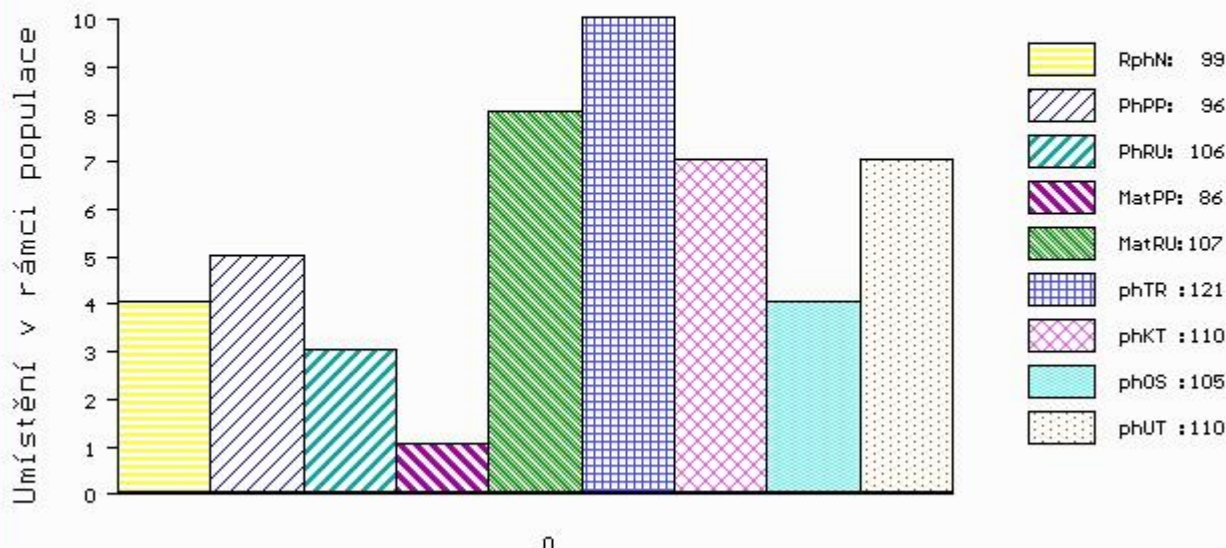
**MA 416042 921 CZ /1 ot BELLA ZE SLABEC P 310000416042921**  
 OMM ZCH 424 HARLEY ET P 164417006663  
 MM 145127 921 CZ 310000145127921  
 MMM 856 417 CZ FANTASIE MISS CLASS 17F CHPS P 015417000856

Vl.užit:nar: 37 kg ve 120d: 194 kg ve 210d: 335 kg v 365d: 576 kg / kříž: 140 cm  
 Přírustek od narození: 1482 g / 99 šourek 39 cm  
 Věk při ZV 425 dní aktuálně k 23.01.19 hmotnost: 615 kg výška v kříži: 140 cm

PLEMENNÉ HODNOTY						LINEARNÍ HODNOCENÍ											
	pp	ru	pp	ru	TR	KT	OS	UT	Hmot	kříž	TR	KT	OS	UT	CE		
BÝK	PE	96	106	ME	86	107	121	110	105	110							
MATKA	PE	110	86	ME	85	120	100	84	81	85	944	145	26	25	22	8	81
OTEC	PE	86	112	ME	97	99	106	108	106	107	0	0	0	0	0	0	0

HODNOCEN: TR 9 / /10 KT / / OS / / UT Výsledek:

## ÚROVEŇ PLEMENNÝCH HODNOT



č.kat:04 uš.číslo 000855953 021 CZ

**Býci vyřazení před základním výběrem**

Číslo : **855933 021 CZ** DUDÁK DVMV Číslo katalogu 5  
 |Dat.nar. : 31.10.2017 Plemeno : Q100 Blonde d Aquitaine  
 |Chovatel : Družstvo vlastníků Libeň - Vtelno  
 |Majitel : Družstvo vlastníků Libeň - Vtelno

OOO ZBA 184 CRACK 6487015710  
 OO ZBA 431 LEO 1295135021  
 MOO 1289135432 FR EMILIE 1289135432

**Otec ZBA 749 ARAMIS 2231849207**  
 OMO 272 514 INEDIT 3293132203  
 MO 4796012929 FR MOLIE 4796012929  
 MMO 4794012182 FR JOLIE 4794012182

OOM ZBA 432 NUTIN 7997513104  
 OM ZBA 824 ARGUS 7959242210  
 MOM 7993005458 FR INSULINE 7993005458

**MA 555841 931 CZ C1/1 ot ANIFE AGF ET 414000555841931**  
 OMM ZBA 427 ORVIL 6464044144  
 MM 418196 961 CZ UDA RF 030000418196961  
 MMM 12317 961 CZ MIKÉNA RF 030000012317961

Vl.užit:nar: 36 kg ve 120d: 192 kg ve 210d: 310 kg v 365d: 520 kg / kříž: 0 cm  
 |Přírůstek od narození: 1245 g / 93 šourek 36 cm  
 |Věk při ZV 484 dní aktuálně k 23.01.19 hmotnost: 595 kg výška v kříži: 137 cm

PLEMENNÉ HODNOTY										LINEARNÍ HODNOCENÍ							
	pp	ru	pp	ru	TR	KT	OS	UT	Hmot	kříž	TR	KT	OS	UT	CE		
BÝK	PE	109	113	ME	108	101	111	121	123	121							
MATKA	PE	106	116	ME	103	96	112	119	119	119	768	146	27	23	22	8	80
Otec	PE	110	100	ME	112	111	92	96	98	95	0	0	0	0	0	0	0

HODNOCEN: TR 5 / / 8 KT / / OS / / UT Výsledek: před ZV-úraz

