

KATALOG ZÁKLADNÍHO VÝBĚRU
dne 27.02.2019
Loos Adolf, Hora Svaté Kateřiny
Začátek cca 13,00 hod.

Č. k.	Číslo býčka	OTEC st.reg.	DATUM NAROZENÍ	PLEM	HM. KŘ.	Přír.od nar.	CHOVATEL
					kg cm g	RPH	
1	597293 042 CZ	ZLM 164	03.12.17	Y100	534 131 1185 g	106	Loos Adolf, Hora Svaté Kateřiny
2	597297 042 CZ	ZLM 164	16.12.17	Y100	649 138 1485 g	113	Loos Adolf, Hora Svaté Kateřiny
3	597298 042 CZ	ZLM 239	19.12.17	Y100	602 140 1401 g	105	Loos Adolf, Hora Svaté Kateřiny
4	597300 042 CZ	ZLM 821	26.12.17	Y100	602 144 1401 g	117	Loos Adolf, Hora Svaté Kateřiny

Plemenné hodnoty uvedené v katalogu jsou spočítány k 31.12.2018



Vysvětlivky ke zkratkám ve jménech v katalogu :

ET	- býček narozen po embryotrasferu
RED	- zbarvení red angus
P,V	- bezrohý / volný roh (* - testováno testem DNA)
PP	- bezrohý – homozygot (stanoveno testem DNA)
R	- rohatý (* - testováno testem DNA)
+/+	- homozygot s alelami způsobujícími běžné osvalení (GS)
+ /MH	- heterozygot s jednou alelou podmiňující dvojí osvalení (GS)
MH/MH	- homozygot - obě alely podmiňující dvojí osvalení (GS – oddíl „B“ PK)

U matek plemene BA

Třída	Výška kříž (cm)	Hmotnost (kg)	RPH přímý efekt	RPH mat. efekt	RPH osvalení
SE	147 a více	800 a více	105 a vic	103 a vic	103 a vic
EC	147 a více	800 a více	105 a vic	pod 103	103 a vic
EM	147 a více	800 a více	pod 105	103 a vic	pod 103
CM	pod 147	pod 800	105 a vic	103 a vic	103 a vic
C1	pod 147	pod 800	105 a vic	pod 103	103 a vic
M1	pod 147	pod 800	pod 105	103 a vic	pod 103

Popisky grafu úrovně plemenných hodnot

Jednotlivé plemenné hodnoty jsou rozděleny do pásem na základě výpočtu kvantilu normálního rozložení, které udávají, jak si konkrétní jedinec stojí v porovnání s průměrem populace plemenných býčků odchovaných v období 2014 – 2019.

pásma	Pozice býka v rámci populace	zkratka	Popis údaje v grafu
10	býk patří hodnotou RPH do 10 % nejlepších býků v daném ukazateli	<i>RphT</i>	RPH pro přírůstek v testu
9	býk patří hodnotou RPH do 20 % nejlepších býků v daném ukazateli	<i>RphN</i>	RPH pro životní přírůstek
8	býk patří hodnotou RPH do 30 % nejlepších býků v daném ukazateli	<i>RpPP</i>	RPH pro přímý efekt porody
7	býk patří hodnotou RPH do 40 % nejlepších býků v daném ukazateli	<i>RpRU</i>	RPH pro přímý efekt růst
6	býk patří hodnotou RPH do 50 % nejlepších býků v daném ukazateli	<i>MatPP</i>	RPH pro maternální efekt porody
5	býk patří hodnotou RPH do průměru býků v daném ukazateli	<i>MatRU</i>	RPH pro maternální efekt růst
4	býk patří hodnotou RPH do 60 % nejlepších býků v daném ukazateli	<i>phTR</i>	RPH pro lineární hodnocení těl. rámec
3	býk patří hodnotou RPH do 70 % nejlepších býků v daném ukazateli	<i>phKT</i>	RPH pro lineární hodnocení kap. těla
2	býk patří hodnotou RPH do 80 % nejlepších býků v daném ukazateli	<i>phOS</i>	RPH pro lineární hodnocení osvalení
1	býk patří hodnotou RPH do 90 % nejlepších býků v daném ukazateli	<i>phUT</i>	RPH pro lineární hodnocení užit. typ

Hlavní selekční kritéria pro výběr do plemnitby na OPB a odchovu u chovatele

Hlavním selekčním kritériem bude pouze lineární hodnocení při základním výběru.

Důvody vyřazení před základním výběrem

- hodnocení tělesného rámce (1,2,3 body dle parametrů daného plemene)
- hodnocení bodů za hmotnost v 365 dnech (1,2,3 body dle parametrů daného plemene)
- nepředvedení býka k základnímu výběru na ohlávce nebo na vodící tyči
- na základě rozhodnutí majitele býka o jeho vyřazení
- zdravotní důvody (displazie varlat, apod.)

Důvody vyřazení při základním výběrem

- hodnocení délky těla (1,2,3 body dle parametrů daného plemene)
- hodnocení ukazatelů kapacity těla (1,2,3 body dle parametrů daného plemene)
- hodnocení ukazatelů osvalení (1,2,3 body dle parametrů daného plemene)
- hodnocení užitého typu (1,2,3 body dle parametrů daného plemene)
- závažné vady exteriéru při základním výběru
- neodpovídající funkčnost končetin při základním výběru
- zdravotní důvody (displazie varlat, apod.)

Reklamační řád pro základní výběry býků

Majitel odchovávaného býčka má právo podat reklamaci proti rozhodnutí výběrové komise (ČSCHMS). Tato reklamační může mít písemnou nebo ústní formu. Předmětem reklamační může být pouze konečný výsledek výběru (vybrán, odročen, vyřazen), nikoliv nesouhlas s bodovým hodnocením daného býka. Po skončení základního výběru býků vyzve předseda výběrové komise k podání případných protestů (reklamací). Reklamační se podává předsedovi výběrové komise nejpozději do 60-ti minut od jeho výzvy. Jménem majitele býka může jednat také zástupce odchovny plemenných býků (OPB). Reklamační je podmíněna složením nevratné kauce 1000 Kč, přičemž polovina z této částky je určena pro provozovatele OPB a polovina pro ČSCHMS. Tato kauce musí být složena okamžitě v hotovosti v době podání reklamační předsedovi výběrové komise. Po vznesení reklamační a složení nevratné kauce následuje nové předvedení býka.

V případě shodného verdiktu výběrové komise a majitele býka je platný tento shodný verdikt. V případě neshody mezi verdiktem výběrové komise a majitelem býka je býk odročen a bude proveden nový základní výběr. V případě opakovaného protestu je nutné reklamaci podat písemnou formou. Provedení nového základního výběru je podmíněno složením kauce 5000 Kč za každého reklamovaného býka. Kauce se skládá na účet ČSCHMS nejpozději do 10-ti kalendářních dnů ode dne provedení základního výběru. V případě, že nebudou peníze připsány na účet v daném termínu, platí původní verdikt výběrové komise a reklamační se dále neřeší. Nový základní výběr se uskuteční do 30-ti dnů od sporného výběru, pokud se obě strany nedohodnou jinak. Většinové složení komise nesmí být totožné se složením komise, která vynesla sporný verdikt. O složení nové komise rozhoduje ČSCHMS po dohodě s příslušnou Radou PK daného plemene. O závěru nového základního výběru je sepsán nový výběrový protokol. Proti tomuto rozhodnutí se již nelze dále odvolat. V případě, že je potvrzeno původní rozhodnutí výběrové komise, propadá kauce ve prospěch ČSCHMS, v opačném případě se vrací majiteli býka do 10-ti kalendářních dnů od provedení nového základního výběru. Náklady spojené s novým základním výběrem (zejména cestovné členů výběrové komise, případně oprávněné nároky spojené s odměnou za odvedenou práci) nese strana, která při svém rozhodnutí či jednání nebyla v právu. Tyto náklady jsou zúčtovány na základě vystavené faktury zaslané druhé straně nejpozději do 14 dnů od provedení opakovaného základního výběru. V každém případě se o reklamaci vede písemný zápis. Rozhodnutí výběrové komise se váže ke konkrétnímu zvířeti v konkrétním čase a není možno se na něj odvolávat v případných následných sporech.

Schváleno výborem ČSCHMS dne 21.3.2006 v Hradištku pod Medníkem, změny schváleny 9.6.2017 Grémiem předsedů rad plemenných knih v Hradištku pod Medníkem



<u>Sekretariát:</u> ČSCHMS Praha Těšnov 17 11705 Praha 1 Mobil : +420 724 007 860 Telefon : +420 221 812 865 E-mail : info@cshms.cz	<u>Ředitel PK</u> <i>Kopecký Jan</i> Osík 201 569 67 Osík u Litomyšle Mobil : +420 724 007 862 Telefon : +420 461 612 809 E-mail : kopecky@cshms.cz	<u>Adresa PK</u> <i>Honová Nina</i> Osvoboditelů 35/9 410 02 Lovosice Mobil : +420 724 073 641 E-mail : honova@cshms.cz
--	---	---

Číslo : 597293 042 CZ DĚDA ZE SV. KATEŘINY P Číslo katalogu 1
 Dat.nar. : 03.12.2017 Plemeno : Y100 Limousine
 Chovatel : Loos Adolf, Hora Svaté Kateřiny
 Majitel : Loos Adolf, Hora Svaté Kateřiny

OOO 270 290 TITANES P 06.651 33993
 OO ZLI 650 TIGRIS PP 14.026 24243
 MOO 1401547615 DE FELCA P 14.015 47615

OTEC ZLM 164 VOJTA Z TODNĚ P 397000757329031
 OMO 268 813 RICARD 5627457963
 MO 4240970929 FR VOUTE 4240970929
 MMO 4240302324 FR PATIENCE 4240302324

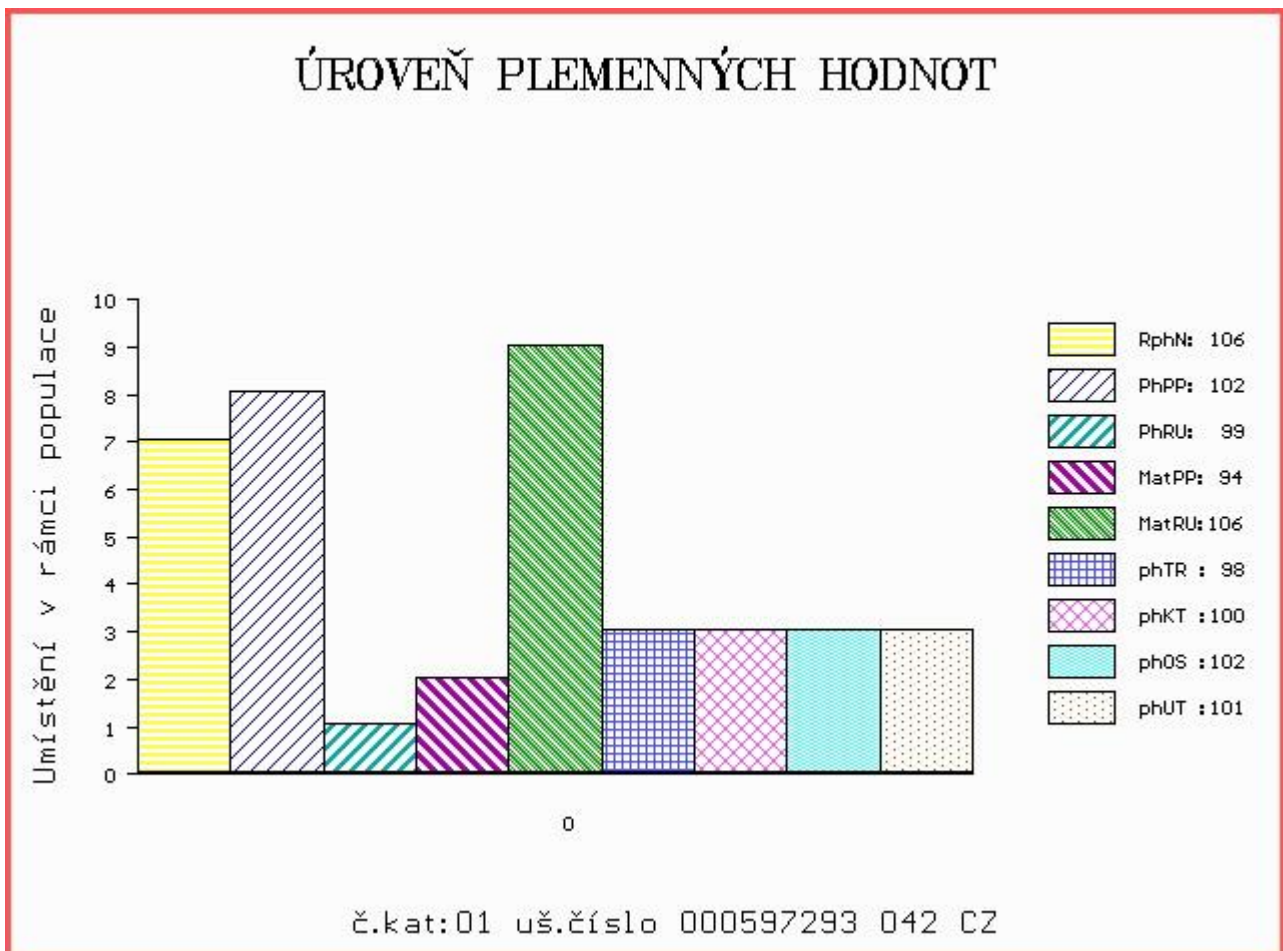
OOM ZLI 573 IDEAL THURNSTOCK V 09.377 35789
 OM ZLI 736 ISIMO V 14.032 95265
 MOM 2303201046 FR TIMIE 2303201046

MA 247921 953 CZ /5 ot MABEL Z KALIŠTĚ P 031000247921953
 OMM ZLI 269 HIGHLANDER 1692111209
 MM 16978 953 CZ MAGOLA Z KALIŠTĚ 031000016978953
 MMM 113034 511 CZ MIKÁDO Z KALIŠTĚ 031511113034

Vl.užit:nar: 40 kg ve 120d: 184 kg ve 210d: 287 kg v 365d: 472 kg / kříž: 0 cm
 Přírustek od narození: 1185 g / 106 šourek 36 cm
 Věk při ZV 451 dní aktuálně k 24.01.19 hmotnost: 534 kg výška v kříži: 131 cm

PLEMENNÉ HODNOTY										LINEARNÍ HODNOCENÍ							
	pp	ru	pp	ru	TR	KT	OS	UT	Hmot	kříž	TR	KT	OS	UT	CE		
BÝK	PE	102	99	ME	94	106	98	100	102	101							
MATKA	PE	106	100	ME	99	106	101	106	108	105	718	142	23	20	19	7	69
OTEC	PE	90	115	ME	94	98	103	110	110	112	660	144	27	23	23	8	81

HODNOCEN: TR 4 / / 6 KT / / OS / / UT Výsledek:



Číslo : 597297 042 CZ DANTES ZE SV. KATEŘINY V Číslo katalogu 2
 Dat.nar. : 16.12.2017 Plemeno : Y100 Limousine
 Chovatel : Loos Adolf, Hora Svaté Kateřiny
 Majitel : Loos Adolf, Hora Svaté Kateřiny

OOO 270 290 TITANES P 06.651 33993
 OO ZLI 650 TIGRIS PP 14.026 24243
 MOO 1401547615 DE FELCA P 14.015 47615

OTEC ZLM 164 VOJTA Z TODNĚ P 397000757329031
 OMO 268 813 RICARD 5627457963
 MO 4240970929 FR VOUTE 4240970929
 MMO 4240302324 FR PATIENCE 4240302324

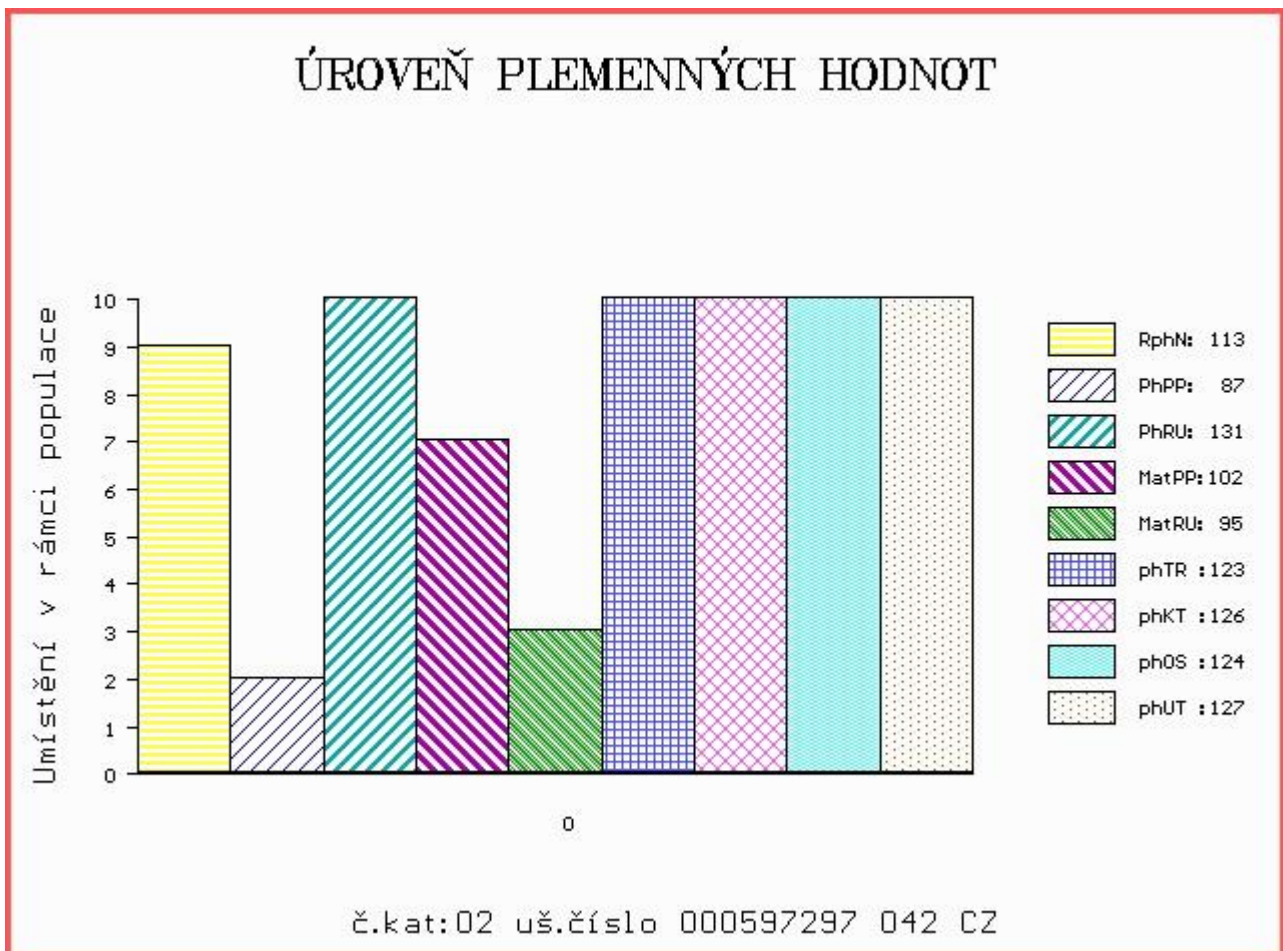
OOM ZLI 746 URVILLE 1931859212
 OM ZLI 990 ÚSPĚCH MOF 391000658173021
 MOM 4306017646 FR BALLADE 4306017646

MA 167968 942 CZ /2 ot ROZALIE ZE SV. KATEŘINY 393000167968942
 OMM ZLI 350 REPOS 1201098789
 MM 163674 981 CZ ROSNIČKA VFU 007000163674981
 MMM 113290 704 CZ IZIDEA VFU 007000113290704

Vl.užit:nar: 49 kg ve 120d: 251 kg ve 210d: 378 kg v 365d: 594 kg / kříž: 0 cm
 Přírustek od narození: 1485 g / 113 šourek 43 cm
 Věk při ZV 438 dní aktuálně k 24.01.19 hmotnost: 649 kg výška v kříži: 138 cm

PLEMENNÉ HODNOTY										LINEARNÍ HODNOCENÍ						
	pp	ru	pp	ru	TR	KT	OS	UT		Hmot	kříž	TR	KT	OS	UT	CE
BÝK	PE	87	131	ME	102	95	123	126	124	127						
MATKA	PE	92	113	ME	107	108	110	123	124	122	730	145	28	22	18	7 75
OTEC	PE	90	115	ME	94	98	103	110	110	112	660	144	27	23	23	8 81

HODNOCEN: TR 8 / /10 KT / / OS / / UT Výsledek:



Číslo : 597298 042 CZ DUSTER ZE SV. KATEŘINY Číslo katalogu 3
 Dat.nar. : 19.12.2017 Plemeno : Y100 Limousine
 Chovatel : Loos Adolf, Hora Svaté Kateřiny
 Majitel : Loos Adolf, Hora Svaté Kateřiny

OOO 262 544 LEVRIER 8795007744
 OO 271 240 STRAUSS 8723740665
 MOO 8798003514 FR ORANGE 8798003514

Otec ZLM 239 SHERIFF V 14.042 30409
 OMO ZLI 573 IDEAL THURNSTOCK V 09.377 35789
 MO 1403049867 DE HOPSE P 14.030 49867
 MMO 1401239954 DE HELLA 14.012 39954

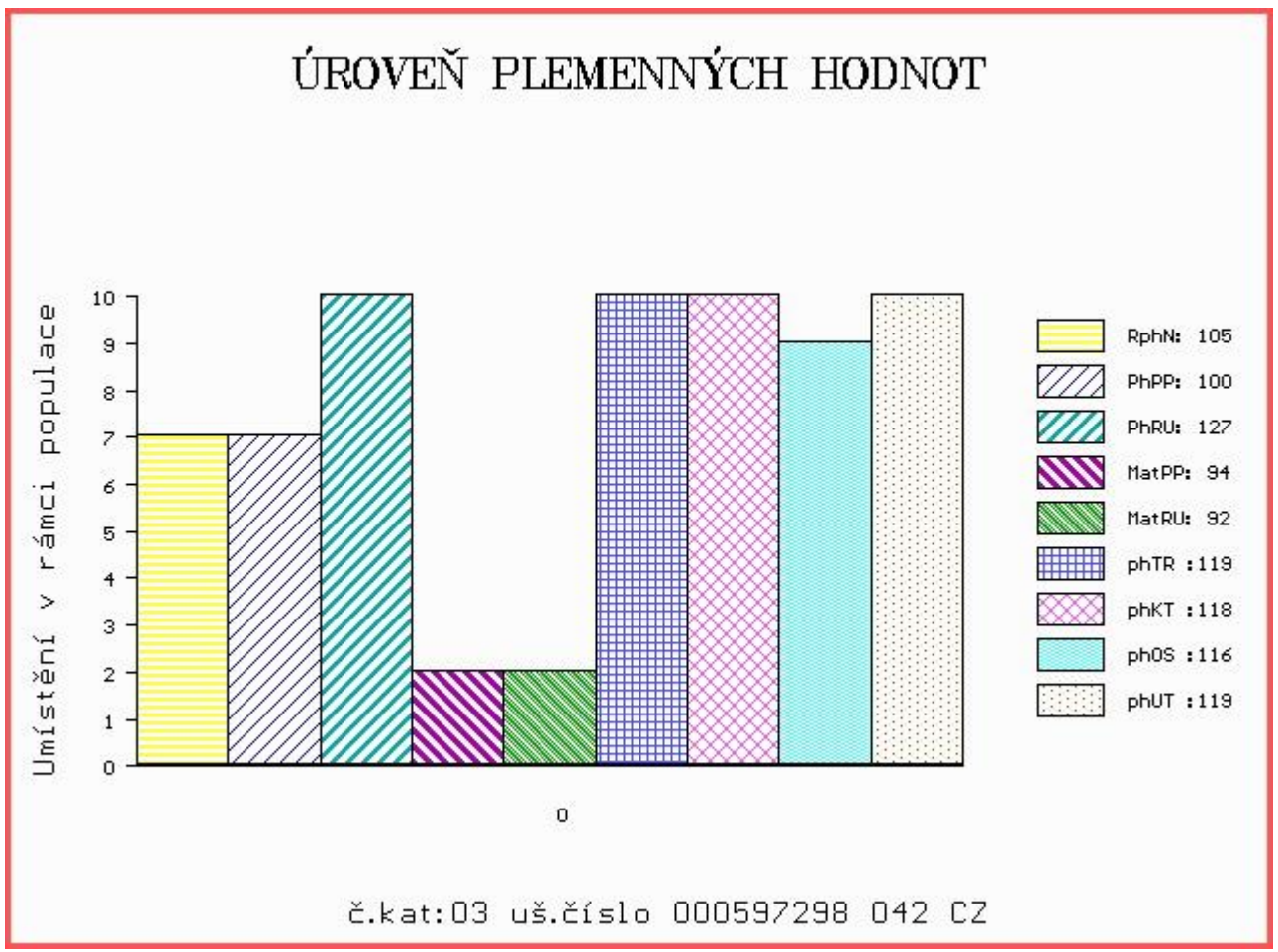
OOM 276 797 CABARET 1932582214
 OM ZLM 055 GIGOLO 1934882140
 MOM 1932466940 FR AICHA 1932466940

MA 177561 942 CZ /1 ot RITUS ZE SV. KATEŘINY 393000177561942
 OMM ZLI 295 MALIBU 3696026196
 MM 144237 942 CZ RITA ZE SV. KATEŘINY 393000144237942
 MMM 163685 981 CZ RYBANA VFU 007000163685981

Vl.užit:nar: 40 kg ve 120d: 219 kg ve 210d: 360 kg v 365d: 555 kg / kříž: 0 cm
 Přírustek od narození: 1401 g / 105 šourek 38 cm
 Věk při ZV 435 dní aktuálně k 24.01.19 hmotnost: 602 kg výška v kříži: 140 cm

PLEMENNÉ HODNOTY										LINEARNÍ HODNOCENÍ						
	pp	ru	pp	ru	TR	KT	OS	UT	Hmot	kříž	TR	KT	OS	UT	CE	
BÝK	PE	100	127	ME	94	92	119	118	116	119						
MATKA	PE	101	114	ME	102	102	103	106	108	107	760	147	27	21	21	
Otec	PE	86	120	ME	92	89	106	111	112	113	0	0	0	0	0	

HODNOCEN: TR 9 / /10 KT / / OS / / UT Výsledek:



Číslo : 597300 042 CZ DENÍČEK ZE SV. KATEŘINY Číslo katalogu 4
 Dat.nar. : 26.12.2017 Plemeno : Y100 Limousine
 Chovatel : Loos Adolf, Hora Svaté Kateřiny
 Majitel : Loos Adolf, Hora Svaté Kateřiny

OOO 276 797 CABARET 1932582214
 OO ZLM 055 GIGOLO 1934882140
 MOO 1932466940 FR AICHA 1932466940

OTEC ZLM 821 BRONEC ZE SV. KATEŘINY 393000571267042
 OMO ZLI 490 REMIX 1717626948
 MO 396464 931 CZ ZOE Z LAZIŠTĚ 408000396464931
 MMO 6345977599 FR BONNIE 6345977599

OOM 265 890 NOE 8697111517
 OM ZLI 350 REPONS 1201098789
 MOM 1293118675 FR INDICE 1293118675

MA 163687 981 CZ /8 ot RADUNKA VFU 007000163687981
 OMM ZLI 208 JOKEY 8794003163
 MM 113279 704 CZ IZABELA VFU 007000113279704
 MMM 122 735 CZ CEDRA VFU 007735000122

Vl.užit:nar: 50 kg ve 120d: 245 kg ve 210d: 367 kg v 365d: 564 kg / kříž: 144 cm
 Přírustek od narození: 1401 g / 117 šourek 38 cm
 Věk při ZV 428 dní aktuálně k 24.01.19 hmotnost: 602 kg výška v kříži: 144 cm

PLEMENNÉ HODNOTY						LINEARNÍ HODNOCENÍ											
	pp	ru	pp	ru	TR	KT	OS	UT	Hmot	kříž	TR	KT	OS	UT	CE		
BÝK	PE	78	130	ME	104	95	123	115	108	113							
MATKA	PE	90	100	ME	95	108	103	92	88	92	652	143	20	19	15	6	60
OTEC	PE	72	142	ME	107	90	124	114	108	114	640	145	27	21	19	7	74

HODNOCEN: TR 10 / /10 KT / / OS / / UT Výsledek:

