

KATALOG ZÁKLADNÍHO VÝBĚRU

dne 16.10. 2019

Heráň Jan, Radíč

Začátek 7,30 hod.

Č. k.	Číslo býčka	OTEC st.reg.	DATUM NAROZENÍ	PLEM	HM. kg	KŘ. cm	Přír.od g	nar. RPH	CHOVATEL
1	858396 021 CZ	ZPT 188	05.09.18	T100	476	140	1154 g	97	Heráň Jan, Radíč
2	858397 021 CZ	ZPT 188	12.09.18	T100	498	133	1236 g	96	Heráň Jan, Radíč

Plemenné hodnoty uvedené v katalogu jsou spočítány k 30.9.2019



Vysvětlivky ke zkratkám ve jménech v katalogu :

ET	- býček narozen po embryotrasferu
RED	- zbarvení red angus
P,V	- bezrohý / volný roh (* - testováno testem DNA)
PP	- bezrohý – homozygot (stanoveno testem DNA)
R	- rohatý (* - testováno testem DNA)
+/+ ,WT/WT	- nepřenáší alelu způsobujícími dvojí osvalení (GS, AA)
MH/+	- heterozygot s jednou alelou podmiňující dvojí osvalení (GS)
MH/MH	- homozygot - obě alely podmiňující dvojí osvalení (GS – oddíl „B“ PK)
Porodní hmot (nar)	- u plemene AA,BA,HE,CH,MS,LI způsob zjišťování porodní hmotnosti v chovu * * * - váženo při narození , * * - odhadováno , * - nesledováno

U matek plemene BA

Třída	Výška kříž (cm)	Hmotnost (kg)	RPH přímý efekt	RPH mat. efekt	RPH osvalení
SE	147 a více	800 a více	105 a vic	103 a vic	103 a vic
EC	147 a více	800 a více	105 a vic	pod 103	103 a vic
EM	147 a více	800 a více	pod 105	103 a vic	pod 103
CM	pod 147	pod 800	105 a vic	103 a vic	103 a vic
C1	pod 147	pod 800	105 a vic	pod 103	103 a vic
M1	pod 147	pod 800	pod 105	103 a vic	pod 103

Popisky grafu úrovně plemenných hodnot

Jednotlivé plemenné hodnoty jsou rozděleny do pásem na základě výpočtu kvantilu normálního rozložení, které udávají, jak si konkrétní jedinec stojí v porovnání s průměrem populace plemenných býčků odchovaných v období 2014 – 2019.

pásma	Pozice býka v rámci populace	zkratka	Popis údaje v grafu
10	býk patří hodnotou RPH do 10 % nejlepších býků v daném ukazateli	<i>RphT</i>	RPH pro přírůstek v testu
9	býk patří hodnotou RPH do 20 % nejlepších býků v daném ukazateli	<i>RphN</i>	RPH pro životní přírůstek
8	býk patří hodnotou RPH do 30 % nejlepších býků v daném ukazateli	<i>RpPP</i>	RPH pro přímý efekt porody
7	býk patří hodnotou RPH do 40 % nejlepších býků v daném ukazateli	<i>RpRU</i>	RPH pro přímý efekt růst
6	býk patří hodnotou RPH do 50 % nejlepších býků v daném ukazateli	<i>MatPP</i>	RPH pro maternální efekt porody
5	býk patří hodnotou RPH do průměru býků v daném ukazateli	<i>MatRU</i>	RPH pro maternální efekt růst
4	býk patří hodnotou RPH do 60 % nejlepších býků v daném ukazateli	<i>phTR</i>	RPH pro lineární hodnocení těl. rámec
3	býk patří hodnotou RPH do 70 % nejlepších býků v daném ukazateli	<i>phKT</i>	RPH pro lineární hodnocení kap. těla
2	býk patří hodnotou RPH do 80 % nejlepších býků v daném ukazateli	<i>phOS</i>	RPH pro lineární hodnocení osvalení
1	býk patří hodnotou RPH do 90 % nejlepších býků v daném ukazateli	<i>phUT</i>	RPH pro lineární hodnocení užit. typ

Hlavní selekční kritéria pro výběr do plemenitby na OPB a odchovu u chovatele

Hlavním selekčním kritériem bude pouze lineární hodnocení při základním výběru.

Důvody vyřazení před základním výběrem

- hodnocení tělesného rámce (1,2,3 body dle parametrů daného plemene)
- hodnocení bodů za hmotnost v 365 dnech (1,2,3 body dle parametrů daného plemene)
- nepředvedení býka k základnímu výběru na ohlávce nebo na vodící tyči
- na základě rozhodnutí majitele býka o jeho vyřazení
- zdravotní důvody (displazie varlat, apod.)

Důvody vyřazení při základním výběrem

- hodnocení délky těla (1,2,3 body dle parametrů daného plemene)
- hodnocení ukazatelů kapacity těla (1,2,3 body dle parametrů daného plemene)
- hodnocení ukazatelů osvalení (1,2,3 body dle parametrů daného plemene)
- hodnocení užitkového typu (1,2,3 body dle parametrů daného plemene)
- závažné vady exteriéru při základním výběru
- neodpovídající funkčnost končetin při základním výběru
- zdravotní důvody (displazie varlat, apod.)

Reklamační řád pro základní výběry býků

Majitel odchovávaného býčka má právo podat reklamaci proti rozhodnutí výběrové komise (ČSCHMS). Tato reklamační může mít písemnou nebo ústní formu. Předmětem reklamační může být pouze konečný výsledek výběru (vybrán, odročen, vyřazen), nikoliv nesouhlas s bodovým hodnocením daného býka. Po skončení základního výběru býků vyzve předseda výběrové komise, nebo příslušný inspektor k podání případných protestů (reklamací). Reklamační se podává písemně (emilem) nejpozději následující den po provedení výběru a to řediteli svazu, řediteli PK a členům výběrové komise (bonitérovi), která hodnocení provedla. Jménem majitele býka může jednat také zástupce odchovny plemenných býků (OPB). V případě neshody mezi verdiktem výběrové komise a majitelem býka je býk odročen a bude proveden nový základní výběr. Provedení nového základního výběru je podmíněno složením kauce 5000 Kč za každého reklamovaného býka. Kauce se skládá na účet ČSCHMS nejpozději do 10-ti kalendářních dnů ode dne provedení základního výběru. V případě, že nebudou peníze připsány na účet v daném termínu, platí původní verdikt výběrové komise a reklamační se dále neřeší. Nový základní výběr se uskuteční do 30-ti dnů od sporného výběru na místě, kde byla podána reklamační, pokud se obě strany nedohodnou jinak. Většinové složení komise nesmí být totožné se složením komise, která vynesla sporný verdikt. O složení nové komise rozhoduje Rada PK daného plemene po dohodě s ČSCHMS. O závěru nového základního výběru je sepsán nový výběrový protokol. Proti tomuto rozhodnutí se již nelze dále odvolat. V případě, že je potvrzeno původní rozhodnutí výběrové komise, propadá kauce ve prospěch ČSCHMS, v opačném případě se vrací majiteli býka do 10-ti kalendářních dnů od provedení nového základního výběru. Náklady spojené s novým základním výběrem (zejména cestovné členů výběrové komise, případně oprávněné nároky spojené s odměnou za odvedenou práci) nese strana, která při svém rozhodnutí či jednání nebyla v právu. Tyto náklady jsou zúčtovány na základě vystavené faktury zaslané druhé straně nejpozději do 14 dnů od provedení opakovaného základního výběru. V každém případě se o reklamační vede písemný zápis. Rozhodnutí výběrové komise se váže ke konkrétnímu zvířeti v konkrétním čase a není možno se na něj odvolávat v případných následných sporech.

Schváleno výborem ČSCHMS dne 21.3.2006 v Hradištku pod Medníkem, změny schváleny 24.7.2019 Grémiem předsedů rad plemenných knih v Hradištku pod Medníkem. Vstupuje v platnost dnem schválení.



<u>Sekretariát:</u> ČSCHMS Praha Těšnov 17 11705 Praha 1 Mobil : +420 724 007 860 Telefon : +420 221 812 865 E-mail : info@cschms.cz	<u>Ředitel PK</u> <i>Kopecký Jan</i> Osík 201 569 67 Osík u Litomyšle Mobil : +420 724 007 862 Telefon : +420 461 612 809 E-mail : kopecky@cschms.cz	<u>Adresa PK</u> <i>Honová Nina</i> Osvoboditelů 35/9 410 02 Lovosice Mobil : +420 724 073 641 E-mail : honova@cschms.cz
--	---	---

Číslo : 858396 021 CZ ELEFANT Číslo katalogu 1
 Dat.nar. : 05.09.2018 Plemeno : T100 Charolais
 Chovatel : Heráň Jan,Radič
 Majitel : Heráň Jan,Radič

OOO ZCH 942 UNICO SC PP 7121333571
 OO ZTI 481 RÝŠA AGROCHYT ET P 391000630903061
 MOO 193684 961 CZ HERA AGROCHYT 391000193684961

OTEC ZPT 188 VOLVO Z ČACHNOVA 094000661341053
 OMO ZCH 640 JAMP SMILOVSKÝ 128582122578
 MO 131845 953 CZ 094000131845953
 MMO 112628 503 CZ 094000112628503

OOM ZTI 082 SUPERIEUR RVS 7121261361
 OM ZTI 469 RODEN MZLU ET 106000540266062
 MOM 146607 511 CZ LIDKA BOVET ET 069511146607

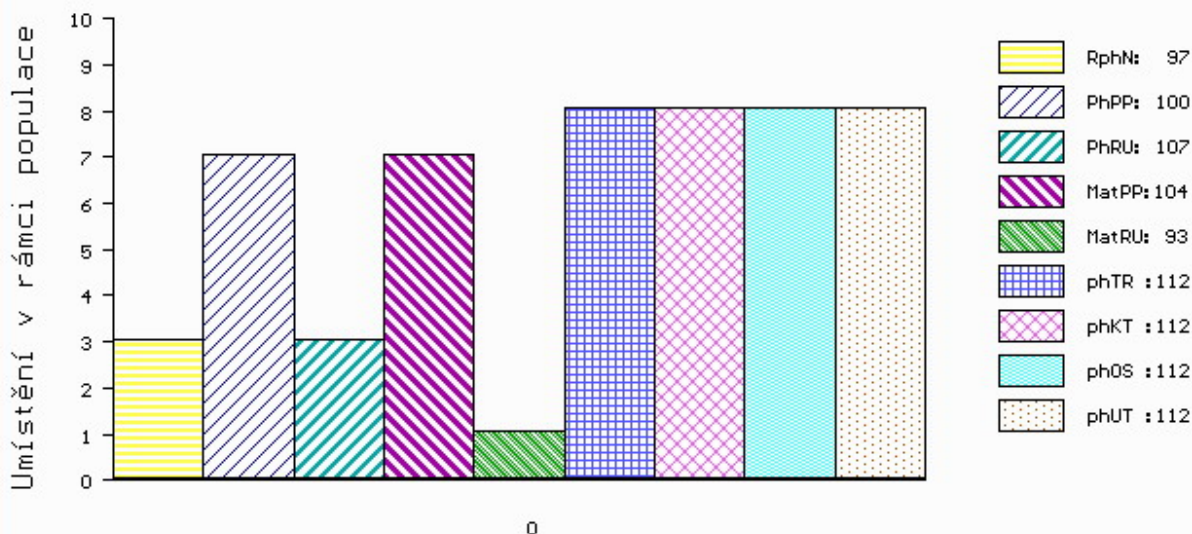
MA 328499 921 CZ /3 ot 059000328499921
 OMM ZCH 826 MATADOR Z CUNKOVA ET 253000076547031
 MM 172960 921 CZ 059000172960921
 MMM 122135 101 CZ 059000122135101

Vl.užit:nar: 42 ** kg ve 120d: 187 kg 210d: 294 kg 365d: 464 kg / kříž: 140 cm
 Přírustek od narození: 1154 g / 97 šourek 39 cm
 Věk při ZV 406 dní aktuálně k 16.09.19 hmotnost: 476 kg výška v kříži: 140 cm

PLEMENNÉ HODNOTY										LINEARNÍ HODNOCENÍ							
	pp	ru	pp	ru	TR	KT	OS	UT		Hmot	kříž	TR	KT	OS	UT	CE	
BÝK	PE	100	107	ME	104	93	112	112	112	112							
MATKA	PE	96	116	ME	99	84	113	113	111	113	720	144	21	19	18	6	64
OTEC	PE	107	90	ME	105	106	96	99	101	99	599	133	20	17	17	5	59

HODNOCEN: TR 9 / / 4 KT / / OS / / UT Výsledek:

ÚROVEŇ PLEMENNÝCH HODNOT



č.kat:01 uš.číslo 000858396 021 CZ

Číslo : 858397 021 CZ EXTRA Číslo katalogu 2
 Dat.nar. : 12.09.2018 Plemeno : T100 Charolais
 Chovatel : Heráň Jan,Radič
 Majitel : Heráň Jan,Radič

OOO ZCH 942 UNICO SC PP 7121333571
 OO ZTI 481 RÝŠA AGROCHYT ET P 391000630903061
 MOO 193684 961 CZ HERA AGROCHYT 391000193684961

OPEC ZPT 188 VOLVO Z ČACHNOVA 094000661341053
 OMO ZCH 640 JAMP SMILOVSKÝ 128582122578
 MO 131845 953 CZ 094000131845953
 MMO 112628 503 CZ 094000112628503

OOM ZCH 220 BLASON 4286100325
 OM ZCH 826 MATADOR Z CUNKOVA ET 253000076547031
 MOM 1970 417 CZ MADAM ZEPO 020417001970

MA 172960 921 CZ /8 ot 059000172960921
 OMM CHP 161 GRANÁTNIK 164417005304
 MM 122135 101 CZ 059000122135101
 MMM 72152 161 CZ HYENE 7192118805

Vl.užit:nar: 42 ** kg ve 120d: 186 kg 210d: 295 kg 365d: 493 kg / kříž: 133 cm
 Přírustek od narození: 1236 g / 96 šourek 37 cm
 Věk při ZV 399 dní aktuálně k 16.09.19 hmotnost: 498 kg výška v kříži: 133 cm

PLEMENNÉ HODNOTY										LINEARNÍ HODNOCENÍ						
	pp	ru	pp	ru	TR	KT	OS	UT		Hmot	kříž	TR	KT	OS	UT	CE
BÝK	PE	102	105	ME	101	95	107	109	110	109						
MATKA	PE	99	109	ME	95	89	97	104	105	104	764 /	146	21	20	19	6 66
OPEC	PE	107	90	ME	105	106	96	99	101	99	599 /	133	20	17	17	5 59

HODNOCEN: TR 6 / / 6 KT / / OS / / UT Výsledek:

