

KATALOG ZÁKLADNÍHO VÝBĚRU

dne 21.10. 2019

Černěveský Háj s.r.o.

Začátek 09,00 hod.

Č. k.	Číslo býčka	OTEC st.reg.	DATUM NAROZENÍ	HM. KŘ. PLEM kg cm	Přír.od nar. RPH	g	CHOVATEL	
1	58064 034	CZ ZLM 738	08.07.18	Y100	582 140	1233 g	110	Černěveský Háj s.r.o.
2	58065 034	CZ ZLM 738	21.07.18	Y100	532 142	1153 g	117	Černěveský Háj s.r.o.
3	110653 034	CZ ZLM 056	15.09.18	Y100	492 135	1223 g	98	Černěveský Háj s.r.o.

Plemenné hodnoty uvedené v katalogu jsou spočítány k 30.9.2019



Vysvětlivky ke zkratkám ve jménech v katalogu :

ET	- býček narozen po embryotrasferu
RED	- zbarvení red angus
P,V	- bezrohý / volný roh (* - testováno testem DNA)
PP	- bezrohý – homozygot (stanoveno testem DNA)
R	- rohatý (* - testováno testem DNA)
+/+ ,WT/WT	- nepřenáší alelu způsobujícími dvojí osvalení (GS, AA)
MH/+	- heterozygot s jednou alelou podmiňující dvojí osvalení (GS)
MH/MH	- homozygot - obě alely podmiňující dvojí osvalení (GS – oddíl „B“ PK)
Porodní hmot (nar)	- u plemene AA,BA,HE,CH,MS,LI způsob zjišťování porodní hmotnosti v chovu * * * - váženo při narození , * * - odhadováno , * - nesledováno

U matek plemene BA

Třída	Výška kříž (cm)	Hmotnost (kg)	RPH přímý efekt	RPH mat. efekt	RPH osvalení
SE	147 a více	800 a více	105 a vic	103 a vic	103 a vic
EC	147 a více	800 a více	105 a vic	pod 103	103 a vic
EM	147 a více	800 a více	pod 105	103 a vic	pod 103
CM	pod 147	pod 800	105 a vic	103 a vic	103 a vic
C1	pod 147	pod 800	105 a vic	pod 103	103 a vic
M1	pod 147	pod 800	pod 105	103 a vic	pod 103

Popisky grafu úrovně plemenných hodnot

Jednotlivé plemenné hodnoty jsou rozděleny do pásem na základě výpočtu kvantilu normálního rozložení, které udávají, jak si konkrétní jedinec stojí v porovnání s průměrem populace plemenných býčků odchovaných v období 2014 – 2019.

pásma	Pozice býka v rámci populace	zkratka	Popis údaje v grafu
10	býk patří hodnotou RPH do 10 % nejlepších býků v daném ukazateli	<i>RphT</i>	RPH pro přírůstek v testu
9	býk patří hodnotou RPH do 20 % nejlepších býků v daném ukazateli	<i>RphN</i>	RPH pro životní přírůstek
8	býk patří hodnotou RPH do 30 % nejlepších býků v daném ukazateli	<i>RpPP</i>	RPH pro přímý efekt porody
7	býk patří hodnotou RPH do 40 % nejlepších býků v daném ukazateli	<i>RpRU</i>	RPH pro přímý efekt růst
6	býk patří hodnotou RPH do 50 % nejlepších býků v daném ukazateli	<i>MatPP</i>	RPH pro maternální efekt porody
5	býk patří hodnotou RPH do průměru býků v daném ukazateli	<i>MatRU</i>	RPH pro maternální efekt růst
4	býk patří hodnotou RPH do 60 % nejlepších býků v daném ukazateli	<i>phTR</i>	RPH pro lineární hodnocení těl. rámec
3	býk patří hodnotou RPH do 70 % nejlepších býků v daném ukazateli	<i>phKT</i>	RPH pro lineární hodnocení kap. těla
2	býk patří hodnotou RPH do 80 % nejlepších býků v daném ukazateli	<i>phOS</i>	RPH pro lineární hodnocení osvalení
1	býk patří hodnotou RPH do 90 % nejlepších býků v daném ukazateli	<i>phUT</i>	RPH pro lineární hodnocení užit. typ

Hlavní selekční kritéria pro výběr do plemenitby na OPB a odchovu u chovatele

Hlavním selekčním kritériem bude pouze lineární hodnocení při základním výběru.

Důvody vyřazení před základním výběrem

- hodnocení tělesného rámce (1,2,3 body dle parametrů daného plemene)
- hodnocení bodů za hmotnost v 365 dnech (1,2,3 body dle parametrů daného plemene)
- nepředvedení býka k základnímu výběru na ohlávce nebo na vodící tyči
- na základě rozhodnutí majitele býka o jeho vyřazení
- zdravotní důvody (displazie varlat, apod.)

Důvody vyřazení při základním výběrem

- hodnocení délky těla (1,2,3 body dle parametrů daného plemene)
- hodnocení ukazatelů kapacity těla (1,2,3 body dle parametrů daného plemene)
- hodnocení ukazatelů osvalení (1,2,3 body dle parametrů daného plemene)
- hodnocení užitkového typu (1,2,3 body dle parametrů daného plemene)
- závažné vady exteriéru při základním výběru
- neodpovídající funkčnost končetin při základním výběru
- zdravotní důvody (displazie varlat, apod.)

Reklamační řád pro základní výběry býků

Majitel odchovávaného býčka má právo podat reklamaci proti rozhodnutí výběrové komise (ČSCHMS). Tato reklamační může mít písemnou nebo ústní formu. Předmětem reklamační může být pouze konečný výsledek výběru (vybrán, odročen, vyřazen), nikoliv nesouhlas s bodovým hodnocením daného býka. Po skončení základního výběru býků vyzve předseda výběrové komise, nebo příslušný inspektor k podání případných protestů (reklamací). Reklamační se podává písemně (emilem) nejpozději následující den po provedení výběru a to řediteli svazu, řediteli PK a členům výběrové komise (bonitérovi), která hodnocení provedla. Jménem majitele býka může jednat také zástupce odchovny plemenných býků (OPB). V případě neshody mezi verdiktem výběrové komise a majitelem býka je býk odročen a bude proveden nový základní výběr. Provedení nového základního výběru je podmíněno složením kauce 5000 Kč za každého reklamovaného býka. Kauce se skládá na účet ČSCHMS nejpozději do 10-ti kalendářních dnů ode dne provedení základního výběru. V případě, že nebudou peníze připsány na účet v daném termínu, platí původní verdikt výběrové komise a reklamační se dále neřeší. Nový základní výběr se uskuteční do 30-ti dnů od sporného výběru na místě, kde byla podána reklamační, pokud se obě strany nedohodnou jinak. Většinové složení komise nesmí být totožné se složením komise, která vynesla sporný verdikt. O složení nové komise rozhoduje Rada PK daného plemene po dohodě s ČSCHMS. O závěru nového základního výběru je sepsán nový výběrový protokol. Proti tomuto rozhodnutí se již nelze dále odvolat. V případě, že je potvrzeno původní rozhodnutí výběrové komise, propadá kauce ve prospěch ČSCHMS, v opačném případě se vrací majiteli býka do 10-ti kalendářních dnů od provedení nového základního výběru. Náklady spojené s novým základním výběrem (zejména cestovné členů výběrové komise, případně oprávněné nároky spojené s odměnou za odvedenou práci) nese strana, která při svém rozhodnutí či jednání nebyla v právu. Tyto náklady jsou zúčtovány na základě vystavené faktury zaslané druhé straně nejpozději do 14 dnů od provedení opakovaného základního výběru. V každém případě se o reklamační vede písemný zápis. Rozhodnutí výběrové komise se váže ke konkrétnímu zvířeti v konkrétním čase a není možno se na něj odvolávat v případných následných sporech.

Schváleno výborem ČSCHMS dne 21.3.2006 v Hradištku pod Medníkem, změny schváleny 24.7.2019 Grémiem předsedů rad plemenných knih v Hradištku pod Medníkem. Vstupuje v platnost dnem schválení.



<u>Sekretariát:</u> ČSCHMS Praha Těšnov 17 11705 Praha 1 Mobil : +420 724 007 860 Telefon : +420 221 812 865 E-mail : info@cschms.cz	<u>Ředitel PK</u> <i>Kopecký Jan</i> Osík 201 569 67 Osík u Litomyšle Mobil : +420 724 007 862 Telefon : +420 461 612 809 E-mail : kopecky@cschms.cz	<u>Adresa PK</u> <i>Honová Nina</i> Osvoboditelů 35/9 410 02 Lovosice Mobil : +420 724 073 641 E-mail : honova@cschms.cz
--	---	---

Číslo : 58064 034 CZ EVANS Z HÁJE Číslo katalogu 1
 Dat.nar. : 08.07.2018 Plemeno : Y100 Limousine
 Chovatel : Černěveský Háj s.r.o.
 Majitel : Černěveský Háj s.r.o.

OOO 275 831 POSEIDON 7713469838
 OO ZLM 050 AZURRI 1932014117
 MOO 1998008588 FR OLYMPE 1998008588

O TEC ZLM 738 BOURÁK Z PROSÍČEK ET 421000879308061
 OMO ZLI 538 BONUS P 1526579518
 MO 433718 961 CZ VERONIKA Z PROSÍČEK ET 421000433718961
 MMO 403398 961 CZ SÁRA Z PROSÍČEK ET 421000403398961

OOM ZLI 325 KOLJA VFU 007764119005
 OM ZLI 498 OTAZNÍK VFU 007000501398081
 MOM 3852 517 CZ CHASKA 007517003852

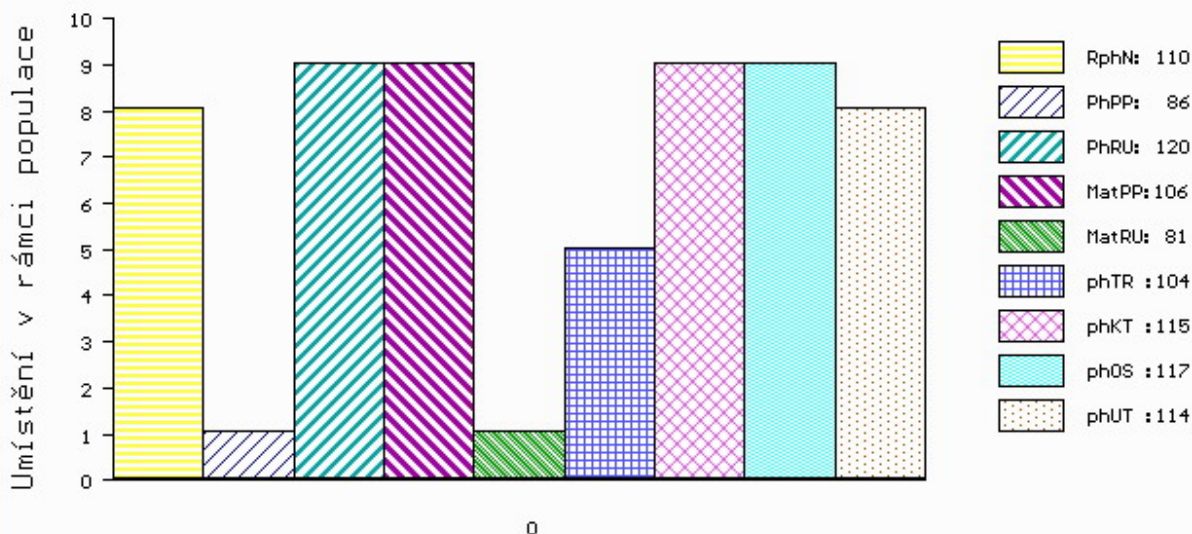
MA 314869 931 CZ /7 ot RYBKA Z HÁJE 404000314869931
 OMM 269 550 PLATINE 8703200184
 MM 6503484 217 FR VOLGA 6503484217
 MMM 6595002541 FR LIBERTE 6595002541

Vl.užit:nar: 43 ** kg ve 120d: 186 kg 210d: 298 kg 365d: 497 kg / kříž: 0 cm
 Přírustek od narození: 1233 g / 110 šourek 37 cm
 Věk při ZV 470 dní aktuálně k 18.09.19 hmotnost: 582 kg výška v kříži: 140 cm

PLEMENNÉ HODNOTY										LINEARNÍ HODNOCENÍ								
	pp	ru	pp	ru	TR	KT	OS	UT		Hmot	kříž	TR	KT	OS	UT	CE		
BÝK	PE	86	120	ME	106	81	104	115	117	114								
MATKA	PE	70	102	ME	111	77	97	98	96	96	748	/	144	23	22	20	7	72
O TEC	PE	104	129	ME	100	86	109	124	127	124	683	/	136	24	23	24	8	79

HODNOCEN: TR 8 / / 8 KT / / OS / / UT Výsledek:

ÚROVEŇ PLEMENNÝCH HODNOT



č.kat:01 uš.číslo 000058064 034 CZ

Číslo : 58065 034 CZ EBONIT Z HÁJE R* Číslo katalogu 2
 Dat.nar. : 21.07.2018 Plemeno : Y100 Limousine
 Chovatel : Černěveský Háj s.r.o.
 Majitel : Černěveský Háj s.r.o.

OOO 275 831 POSEIDON 7713469838
 OO ZLM 050 AZURRI 1932014117
 MOO 1998008588 FR OLYMPE 1998008588

Otec ZLM 738 BOURÁK Z PROSÍČEK ET 421000879308061
 OMO ZLI 538 BONUS P 1526579518
 MO 433718 961 CZ VERONIKA Z PROSÍČEK ET 421000433718961
 MMO 403398 961 CZ SÁRA Z PROSÍČEK ET 421000403398961

OOM ZLI 325 KOLJA VFU 007764119005
 OM ZLI 498 OTAZNÍK VFU 007000501398081
 MOM 3852 517 CZ CHASKA 007517003852

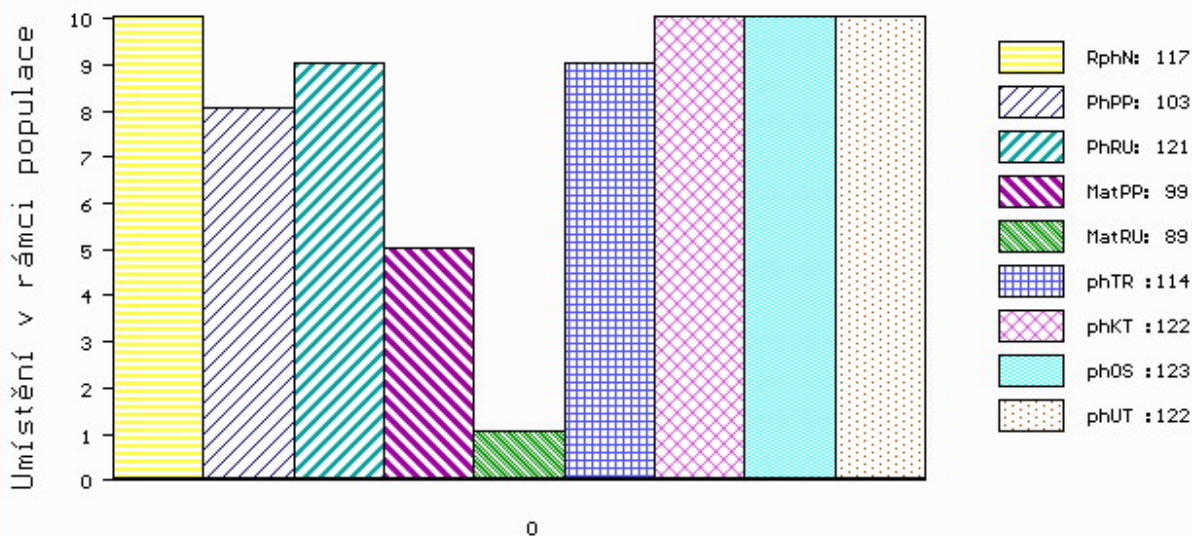
MA 561276 931 CZ /2 ot R*
 OMM ZLI 699 KOLVIGGAARD BOXER PP 39321-01440
 MM 357199 931 CZ 404000357199931
 MMM 3150014771 FR VANDA 3150014771

Vl.užit:nar: 43 ** kg ve 120d: 245 kg 210d: 320 kg 365d: 475 kg / kříž: 0 cm
 Přírustek od narození: 1153 g / 117 šourek 36 cm
 Věk při ZV 457 dní aktuálně k 18.09.19 hmotnost: 532 kg výška v kříži: 142 cm

PLEMENNÉ HODNOTY										LINEARNÍ HODNOCENÍ						
	pp	ru	pp	ru	TR	KT	OS	UT		Hmot	kříž	TR	KT	OS	UT	CE
BÝK	PE	103	121	ME	99	89	114	122	123	122						
MATKA	PE	102	93	ME	98	101	109	111	111	111	601 /	138	21	19	18	6 64
Otec	PE	104	129	ME	100	86	109	124	127	124	683 /	136	24	23	24	8 79

HODNOCEN: TR 9 / / 6 KT / / OS / / UT Výsledek:

ÚROVEŇ PLEMENNÝCH HODNOT



č.kat:02 uš.číslo 000058065 034 CZ

