

KATALOG ZÁKLADNÍHO VÝBĚRU
dne 23.10. 2019
Družstvo vlastníků Libeň- Vtelno
Začátek 9,30 hod.

Č.	Číslo	OTEC	DATUM		HM.	KŘ.	Přír.od	nar.	
k.	býčka	st.reg.	NAROZENÍ	PLEM	kg	cm	g	RPH	CHOVATEL
1	886932 021 CZ	ZIT 781	30.08.18	T100	542	137	1319 g	99	Družstvo vlastníků Libeň- Vtelno
2	886933 021 CZ	ICH 396	08.09.18	T100	556	135	1388 g	105	Družstvo vlastníků Libeň- Vtelno
3	886934 021 CZ	ICH 071	08.09.18	T100	542	129	1353 g	90	Družstvo vlastníků Libeň- Vtelno
4	886937 021 CZ	ZIT 745	16.09.18	T100	495	137	1251 g	103	Družstvo vlastníků Libeň- Vtelno

Býci vyřazení před základním výběrem

Č.	Číslo	OTEC	Datum		Body			
k.	býčka	st.reg.	narození	Plem.	VT	HM	CHOVATEL	Důvod vyřaz.
5	886928 021 CZ	ZIT 372	26.07.18	T100	4	3	Družstvo vlast. Libeň-Vtelno	před ZV-hm.365d

Plemenné hodnoty uvedené v katalogu jsou spočítány k 30.9.2019



Vysvětlivky ke zkratkám ve jménech v katalogu :

ET	- býček narozen po embryotrasferu
RED	- zbarvení red angus
P,V	- bezrohý / volný roh (* - testováno testem DNA)
PP	- bezrohý – homozygot (stanoveno testem DNA)
R	- rohatý (* - testováno testem DNA)
+/+ ,WT/WT	- nepřenáší alelu způsobujícími dvojí osvalení (GS, AA)
MH/+	- heterozygot s jednou alelou podmiňující dvojí osvalení (GS)
MH/MH	- homozygot - obě alely podmiňující dvojí osvalení (GS – oddíl „B“ PK)
Porodní hmot (nar)	- u plemene AA,BA,HE,CH,MS,LI způsob zjišťování porodní hmotnosti v chovu * * * - váženo při narození , * * - odhadováno , * - nesledováno

U matek plemene BA

Třída	Výška kříž (cm)	Hmotnost (kg)	RPH přímý efekt	RPH mat. efekt	RPH osvalení
SE	147 a více	800 a více	105 a vic	103 a vic	103 a vic
EC	147 a více	800 a více	105 a vic	pod 103	103 a vic
EM	147 a více	800 a více	pod 105	103 a vic	pod 103
CM	pod 147	pod 800	105 a vic	103 a vic	103 a vic
C1	pod 147	pod 800	105 a vic	pod 103	103 a vic
M1	pod 147	pod 800	pod 105	103 a vic	pod 103

Popisky grafu úrovně plemenných hodnot

Jednotlivé plemenné hodnoty jsou rozděleny do pásem na základě výpočtu kvantilu normálního rozložení, které udávají, jak si konkrétní jedinec stojí v porovnání s průměrem populace plemenných býčků odchovaných v období 2014 – 2019.

pásma	Pozice býka v rámci populace	zkratka	Popis údaje v grafu
10	býk patří hodnotou RPH do 10 % nejlepších býků v daném ukazateli	<i>RphT</i>	RPH pro přírůstek v testu
9	býk patří hodnotou RPH do 20 % nejlepších býků v daném ukazateli	<i>RphN</i>	RPH pro životní přírůstek
8	býk patří hodnotou RPH do 30 % nejlepších býků v daném ukazateli	<i>RpPP</i>	RPH pro přímý efekt porody
7	býk patří hodnotou RPH do 40 % nejlepších býků v daném ukazateli	<i>RpRU</i>	RPH pro přímý efekt růst
6	býk patří hodnotou RPH do 50 % nejlepších býků v daném ukazateli	<i>MatPP</i>	RPH pro maternální efekt porody
5	býk patří hodnotou RPH do průměru býků v daném ukazateli	<i>MatRU</i>	RPH pro maternální efekt růst
4	býk patří hodnotou RPH do 60 % nejlepších býků v daném ukazateli	<i>phTR</i>	RPH pro lineární hodnocení těl. rámec
3	býk patří hodnotou RPH do 70 % nejlepších býků v daném ukazateli	<i>phKT</i>	RPH pro lineární hodnocení kap. těla
2	býk patří hodnotou RPH do 80 % nejlepších býků v daném ukazateli	<i>phOS</i>	RPH pro lineární hodnocení osvalení
1	býk patří hodnotou RPH do 90 % nejlepších býků v daném ukazateli	<i>phUT</i>	RPH pro lineární hodnocení užit. typ

Hlavní selekční kritéria pro výběr do plemenitby na OPB a odchovu u chovatele

Hlavním selekčním kritériem bude pouze lineární hodnocení při základním výběru.

Důvody vyřazení před základním výběrem

- hodnocení tělesného rámce (1,2,3 body dle parametrů daného plemene)
- hodnocení bodů za hmotnost v 365 dnech (1,2,3 body dle parametrů daného plemene)
- nepředvedení býka k základnímu výběru na ohlávce nebo na vodící tyči
- na základě rozhodnutí majitele býka o jeho vyřazení
- zdravotní důvody (displazie varlat, apod.)

Důvody vyřazení při základním výběrem

- hodnocení délky těla (1,2,3 body dle parametrů daného plemene)
- hodnocení ukazatelů kapacity těla (1,2,3 body dle parametrů daného plemene)
- hodnocení ukazatelů osvalení (1,2,3 body dle parametrů daného plemene)
- hodnocení užitkového typu (1,2,3 body dle parametrů daného plemene)
- závažné vady exteriéru při základním výběru
- neodpovídající funkčnost končetin při základním výběru
- zdravotní důvody (displazie varlat, apod.)

Reklamační řád pro základní výběry býků

Majitel odchovávaného býčka má právo podat reklamaci proti rozhodnutí výběrové komise (ČSCHMS). Tato reklamační může mít písemnou nebo ústní formu. Předmětem reklamační může být pouze konečný výsledek výběru (vybrán, odročen, vyřazen), nikoliv nesouhlas s bodovým hodnocením daného býka. Po skončení základního výběru býků vyzve předseda výběrové komise, nebo příslušný inspektor k podání případných protestů (reklamací). Reklamační se podává písemně (emilem) nejpozději následující den po provedení výběru a to řediteli svazu, řediteli PK a členům výběrové komise (bonitérovi), která hodnocení provedla. Jménem majitele býka může jednat také zástupce odchovny plemenných býků (OPB). V případě neshody mezi verdiktem výběrové komise a majitelem býka je býk odročen a bude proveden nový základní výběr. Provedení nového základního výběru je podmíněno složením kauce 5000 Kč za každého reklamovaného býka. Kauce se skládá na účet ČSCHMS nejpozději do 10-ti kalendářních dnů ode dne provedení základního výběru. V případě, že nebudou peníze připsány na účet v daném termínu, platí původní verdikt výběrové komise a reklamační se dále neřeší. Nový základní výběr se uskuteční do 30-ti dnů od sporného výběru na místě, kde byla podána reklamační, pokud se obě strany nedohodnou jinak. Většinové složení komise nesmí být totožné se složením komise, která vynesla sporný verdikt. O složení nové komise rozhoduje Rada PK daného plemene po dohodě s ČSCHMS. O závěru nového základního výběru je sepsán nový výběrový protokol. Proti tomuto rozhodnutí se již nelze dále odvolat. V případě, že je potvrzeno původní rozhodnutí výběrové komise, propadá kauce ve prospěch ČSCHMS, v opačném případě se vrací majiteli býka do 10-ti kalendářních dnů od provedení nového základního výběru. Náklady spojené s novým základním výběrem (zejména cestovné členů výběrové komise, případně oprávněné nároky spojené s odměnou za odvedenou práci) nese strana, která při svém rozhodnutí či jednání nebyla v právu. Tyto náklady jsou zúčtovány na základě vystavené faktury zaslané druhé straně nejpozději do 14 dnů od provedení opakovaného základního výběru. V každém případě se o reklamační vede písemný zápis. Rozhodnutí výběrové komise se váže ke konkrétnímu zvířeti v konkrétním čase a není možno se na něj odvolávat v případných následných sporech.

Schváleno výborem ČSCHMS dne 21.3.2006 v Hradištku pod Medníkem, změny schváleny 24.7.2019 Grémiem předsedů rad plemenných knih v Hradištku pod Medníkem. Vstupuje v platnost dnem schválení.



<u>Sekretariát:</u> ČSCHMS Praha Těšnov 17 11705 Praha 1 Mobil : +420 724 007 860 Telefon : +420 221 812 865 E-mail : info@cshms.cz	<u>Ředitel PK</u> <i>Kopecký Jan</i> Osík 201 569 67 Osík u Litomyšle Mobil : +420 724 007 862 Telefon : +420 461 612 809 E-mail : kopecky@cshms.cz	<u>Adresa PK</u> <i>Honová Nina</i> Osvoboditelů 35/9 410 02 Lovosice Mobil : +420 724 073 641 E-mail : honova@cshms.cz
--	---	---

Číslo : 886932 021 CZ EMENTÁL DVMV Číslo katalogu 1
 Dat.nar. : 30.08.2018 Plemeno : T100 Charolais
 Chovatel : Družstvo vlastníků Libeň - Vtelno
 Majitel : Družstvo vlastníků Libeň - Vtelno

OOO ZCH 164 VIF RR5 8584104368
 OO ZCH 451 GENK 1891101481
 MOO 2178102945 FR OFFICINE 2178102945

OTEC ZIT 781 NOBELIX 4298105905
 OMO 265 186 VLADIMIR 0384106449
 MO 4294100740 FR LINOTTE 4294100740
 MMO 4289100401 FR ELISA 4289100401

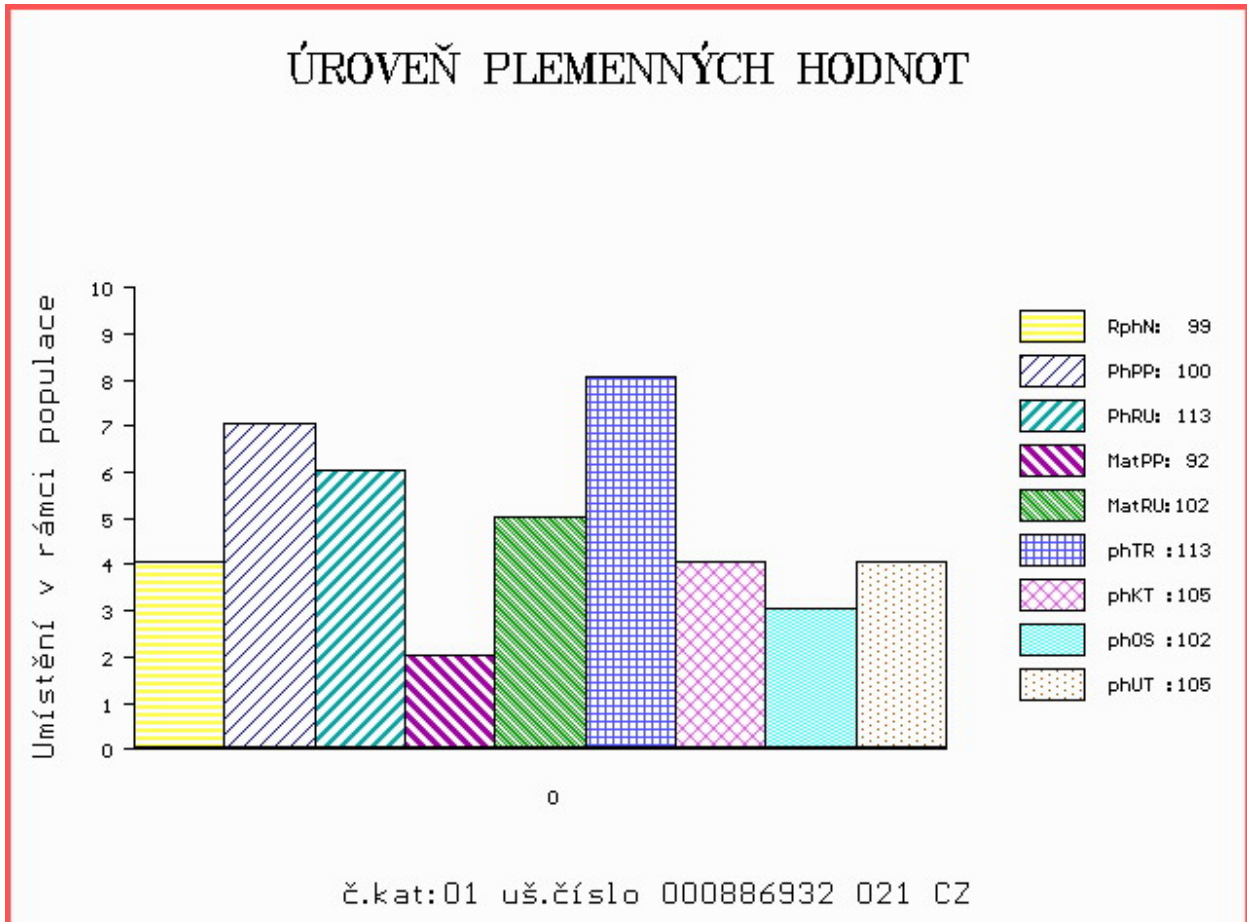
OOM ZCH 800 JUNIOR P 03.456 69884
 OM ZTI 390 PUPP CHPS P 310000541284021
 MOM 9276 921 CZ P 310000009276921

MA 273610 921 CZ /7 ot TONKA CHPS P 310000273610921
 OMM ZCH 424 HARLEY ET P 164417006663
 MM 105936 112 CZ P 310000105936112
 MMM 101150 112 CZ P 015112101150

Vl.užit:nar: 37 *** kg ve 120d: 201 kg 210d: 323 kg 365d: 519 kg / kříž: 137 cm
 Přírustek od narození: 1319 g / 99 šourek 39 cm
 Věk při ZV 419 dní aktuálně k 17.09.19 hmotnost: 542 kg výška v kříži: 137 cm

PLEMENNÉ HODNOTY										LINEARNÍ HODNOCENÍ							
	pp	ru	pp	ru	TR	KT	OS	UT		Hmot	kříž	TR	KT	OS	UT	CE	
BÝK	PE	100	113	ME	92	102	113	105	102	105							
MATKA	PE	111	96	ME	109	99	99	87	84	87	838	145	26	20	21	7	74
OTEC	PE	87	120	ME	76	108	111	112	109	110	0	0	0	0	0	0	0

HODNOCEN: TR 8 / / 7 KT / / OS / / UT Výsledek:



Číslo : 886933 021 CZ ENTER DVMV P Číslo katalogu 2
 Dat.nar. : 08.09.2018 Plemeno : T100 Charolais
 Chovatel : Družstvo vlastníků Libeň - Vtelno
 Majitel : Družstvo vlastníků Libeň - Vtelno

OOO 288 314 BUGATTI AV RĚBY P 60238
 OO 288 313 FREJ AV RĚBY P 63944
 MOO 30493864 SE C.FLORID AV RĚBY P 106824

OPEC ICH 396 IVANHOE AV DALSKOG P 66757
 OMO 288 315 BOHOMIR 6 AV ĎLMĚS P 59650
 MO 53656339 SE F.EVANGE P 112271
 MMO 53656201 SE 90986

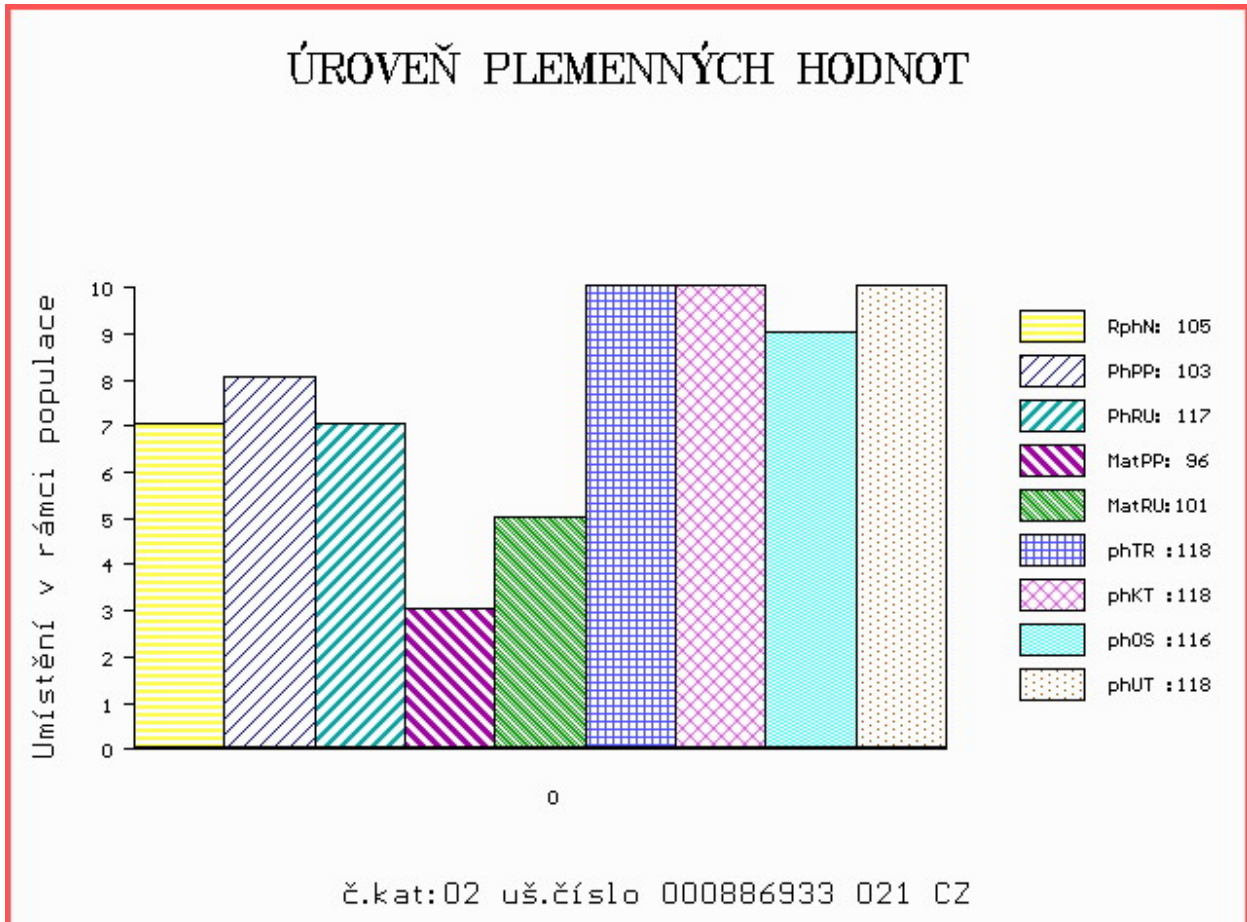
OOM ZCH 387 HARRISON RJ 2292103631
 OM ZTI 442 SNOOPY 5232801219
 MOM 5294075519 FR JOSEPHA 5294075519

MA 333643 953 CZ /3 ot AKUMA LIPONOVA 435000333643953
 OMM ZTI 240 POPULAIR 7121319473
 MM 183798 953 CZ 435000183798953
 MMM 146606 511 CZ LUNA BOVET 069000146606511

Vl.užit:nar: 37 *** kg ve 120d: 224 kg 210d: 359 kg 365d: 546 kg / kříž: 135 cm
 Přírustek od narození: 1388 g / 105 šourek 39 cm
 Věk při ZV 410 dní aktuálně k 17.09.19 hmotnost: 556 kg výška v kříži: 135 cm

PLEMENNÉ HODNOTY										LINEARNÍ HODNOCENÍ							
	pp	ru	pp	ru	TR	KT	OS	UT		Hmot	kříž	TR	KT	OS	UT	CE	
BÝK	PE	103	117	ME	96	101	118	118	116	118							
MATKA	PE	101	105	ME	95	114	88	94	97	94	974	148	26	21	22	7	76
OPEC	PE	107	113	ME	97	96	113	114	113	113	0	0	0	0	0	0	0

HODNOCEN: TR 7 / / 9 KT / / OS / / UT Výsledek:



Číslo : 886934 021 CZ ERNEST DVMV V* Číslo katalogu 3
 Dat.nar. : 08.09.2018 Plemeno : T100 Charolais
 Chovatel : Družstvo vlastníků Libeň - Vtelno
 Majitel : Družstvo vlastníků Libeň - Vtelno

OOO ZCH 704 NATUR 3697010336
 OO ZIT 350 ATHOS 7121525280
 MOO 7121272214 FR TOPASE 7121272214

OTEC ICH 071 DUMAS 7121778463
 OMO ZCH 806 HABIT 7992101442
 MO 7121284482 FR VILLA 7121284482
 MMO 7121221380 FR SOIREE 7121221380

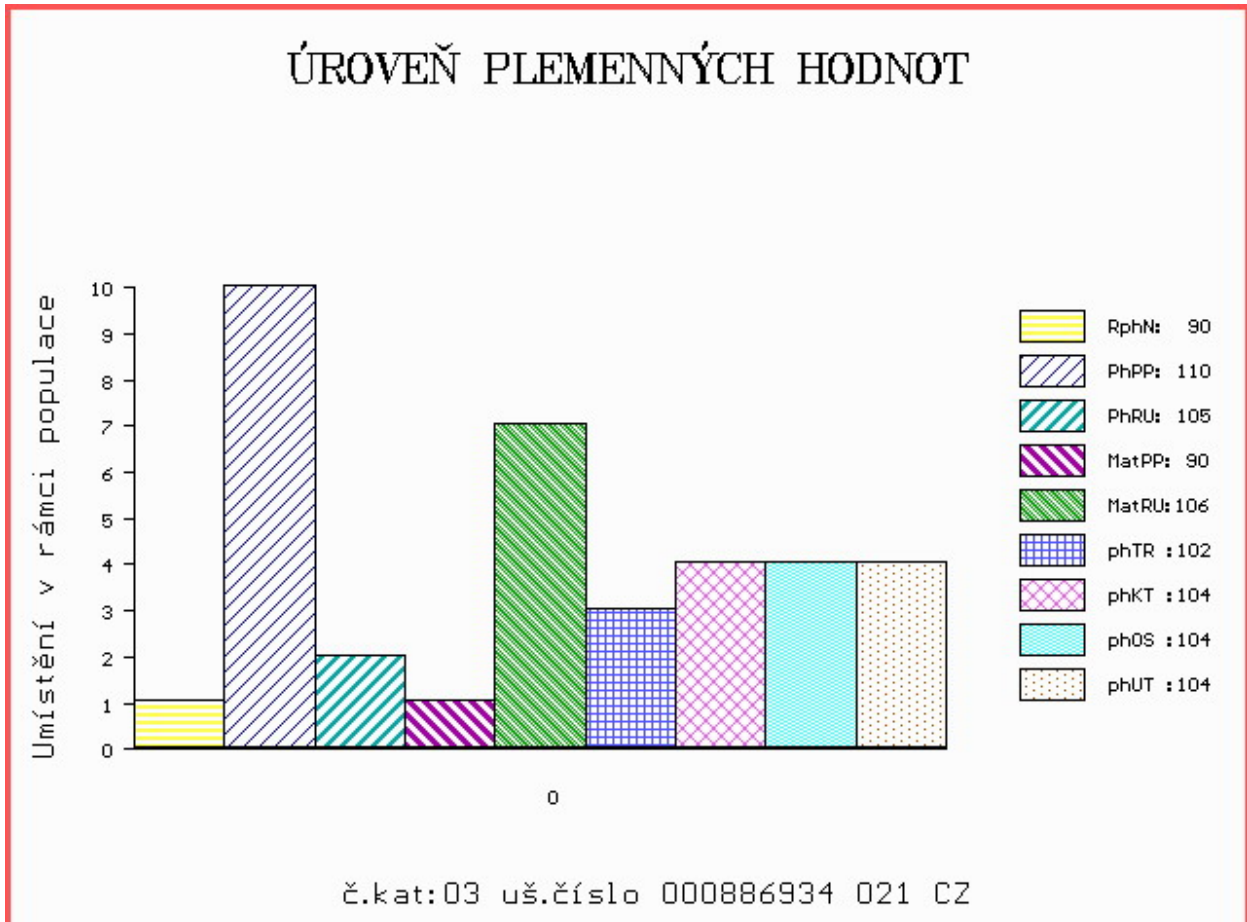
OOM 279 544 RASMUS P 30493-0509
 OM ZIT 179 HANSESGAARD GISMO P 88856-00116
 MOM 8885600085 DK ELITE HANSESGAARD 88856-00085

MA 416048 921 CZ /2 ot BETINKA ZE SLABEC P 310000416048921
 OMM ZCH 334 AGV WINFIELD JR 3E P MC195971
 MM 101143 112 CZ P 015112101143
 MMM 867 417 CZ RISK & HOPES DOLLY 23D PFC203546

Vl.užit:nar: 36 *** kg ve 120d: 194 kg 210d: 313 kg 365d: 530 kg / kříž: 129 cm
 Přírustek od narození: 1353 g / 90 šourek 41 cm
 Věk při ZV 410 dní aktuálně k 17.09.19 hmotnost: 542 kg výška v kříži: 129 cm

PLEMENNÉ HODNOTY										LINEARNÍ HODNOCENÍ							
	pp	ru	ME	pp	ru	TR	KT	OS	UT	Hmot	kříž	TR	KT	OS	UT	CE	
BÝK	PE	110	105	ME	90	106	102	104	104	104							
MATKA	PE	108	90	ME	86	121	92	92	93	92	698	140	22	20	19	7	68
OTEC	PE	110	107	ME	94	99	96	98	98	98	0	0	0	0	0	0	0

HODNOCEN: TR 4 / / 8 KT / / OS / / UT Výsledek:



Číslo : 886937 021 CZ EVELÍN DVMV Číslo katalogu 4
 Dat.nar. : 16.09.2018 Plemeno : T100 Charolais
 Chovatel : Družstvo vlastníků Libeň - Vtelno
 Majitel : Družstvo vlastníků Libeň - Vtelno

OOO 262 379 SOLFERINO 6770228110
 OO ZTI 736 SID V 14.033 74155
 MOO 1400734317 DE HILDE 14.007 34317

Otec ZIT 745 ARIF Z CHOTĚBOŘE 210000887740061
 OMO ZCH 518 JANDA SU 062389104316
 MO 406682 961 CZ 210000406682961
 MMO 334931 961 CZ 210000334931961

OOM ZCH 800 JUNIOR P 03.456 69884
 OM ZTI 390 PUPP CHPS P 310000541284021
 MOM 9276 921 CZ P 310000009276921

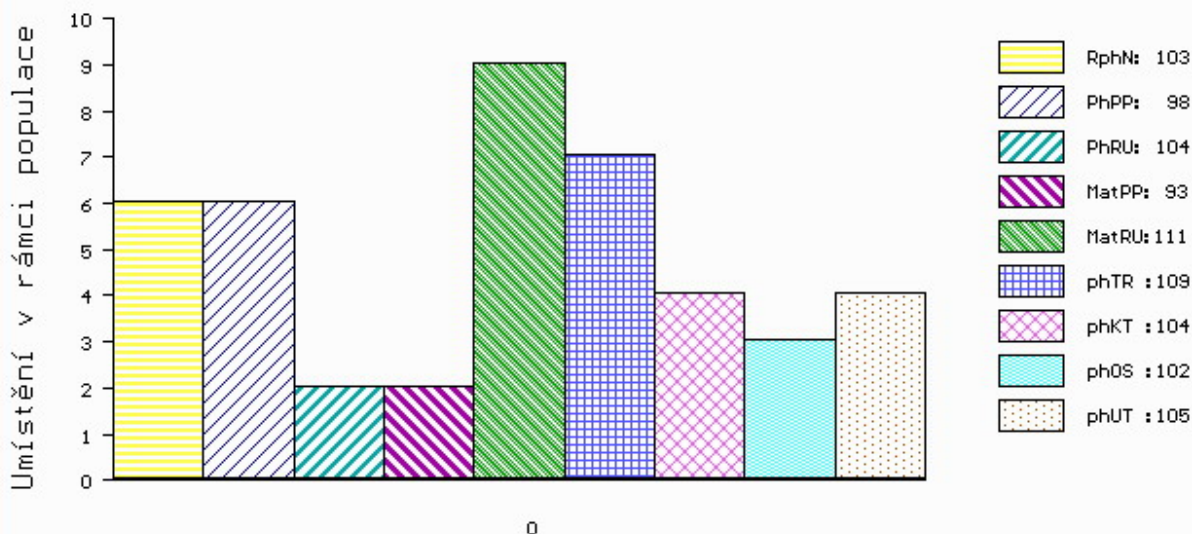
MA 241711 921 CZ /6 ot TUNA CHPS P 310000241711921
 OMM ZCH 346 SKYMONT FLASH 5030 POLLED P M 427074
 MM 56510 921 CZ P 31000056510921
 MMM 91995 132 CZ HVA CIMARRON 712A PFC 176629

Vl.užit:nar: 37 *** kg ve 120d: 193 kg 210d: 310 kg 365d: 494 kg / kříž: 137 cm
 Přírustek od narození: 1251 g / 103 šourek 38 cm
 Věk při ZV 402 dní aktuálně k 17.09.19 hmotnost: 495 kg výška v kříži: 137 cm

PLEMENNÉ HODNOTY										LINEARNÍ HODNOCENÍ							
	pp	ru	pp	ru	TR	KT	OS	UT		Hmot	kříž	TR	KT	OS	UT	CE	
BÝK	PE	98	104	ME	93	111	109	104	102	105							
MATKA	PE	111	105	ME	107	98	110	106	102	104	846	145	25	23	19	7	74
Otec	PE	85	101	ME	80	124	99	101	102	104	713	140	25	19	19	6	69

HODNOCEN: TR 8 / / 6 KT / / OS / / UT Výsledek:

ÚROVEŇ PLEMENNÝCH HODNOT



č.kat:04 uš.číslo 000886937 021 CZ

Býci vyřazení před základním výběrem

Číslo : **886928 021 CZ** **ESTROGEN DVMV** Číslo katalogu 5
 Dat.nar. : 26.07.2018 Plemeno : T100 Charolais
 Chovatel : Družstvo vlastníků Libeň - Vtelno
 Majitel : Družstvo vlastníků Libeň - Vtelno

OOO ZCH 701 NOVOTEL 5897127519
 OO ZTI 083 VITTOZ RJ 4240974109
 MOO 7189120527 FR EPOPEE 7189120527

OTEC ZIT 372 VILÍK Z MEZIBOŘÍ 017000788751061
 OMO ZCH 810 REPAIR 5811001744
 MO 380943 961 CZ SÁRA Z MEZIBOŘÍ 017000380943961
 MMO 127540 614 CZ JACHTA Z MEZIBOŘÍ 017000127540614

OOM 266 547 BCR POLLED UNLIMITED 003 PMC114371
 OM ZCH 353 SBPC BIG MAC 12Z P PMC117536
 MOM 121427 CA MDY CLAMAN X-CELLE 805X PFC121427

MA 347513 921 CZ /4 ot P 468000347513921
 OMM ZTP 069 OPUS CHPS P 310000503436021
 MM 307475 921 CZ ULTERA CHPS P 310000307475921
 MMM 100712 921 CZ MIRKA CHPS P 310000100712921

Vl.užit:nar: **36** *** kg ve 120d: **188** kg 210d: **303** kg 365d: **447** kg / kříž: **0** cm
 Přírustek od narození: **1100 g / 93** šourek **35** cm
 Věk při ZV **454** dní aktuálně k 17.09.19 hmotnost: **496** kg výška v kříži: **131** cm

PLEMENNÉ HODNOTY										LINEARNÍ HODNOCENÍ							
	pp	ru	pp	ru	TR	KT	OS	UT		Hmot	kříž	TR	KT	OS	UT	CE	
BÝK	PE	103	104	ME	97	112	102	104	105	104							
MATKA	PE	113	102	ME	93	115	116	103	100	102	808	145	26	19	19	7	71
OTEC	PE	86	109	ME	102	106	109	112	114	114	691	140	27	23	23	8	81

HODNOCEN: TR 4 / / 3 KT / / OS / / UT Výsledek: **před ZV-hm.365d**

