

KATALOG ZÁKLADNÍHO VÝBĚRU
dne 17.2. 2020
Družstvo vlastníků Libeň-Vtelno
Začátek 09,00 hod.

Č. k.	Číslo býčka	OTEC st.reg.	DATUM NAROZENÍ	PLEM	HM. kg	KŘ. cm	Přír.od g	nar. RPH	CHOVATEL
1	886941 021 CZ	ICH 072	09.10.18	T100	702	145	1403 g	92	Družstvo vlastníků Libeň-Vtelno
2	886957 021 CZ	ZIT 519	26.11.18	T100	598	135	1314 g	101	Družstvo vlastníků Libeň-Vtelno
3	886963 021 CZ	ZIT 519	04.12.18	T100	588	136	1311 g	98	Družstvo vlastníků Libeň-Vtelno
4	886966 021 CZ	ZIT 519	13.12.18	T100	601	137	1362 g	104	Družstvo vlastníků Libeň-Vtelno
5	886956 021 CZ	ZLM 670	17.11.18	Y100	554	133	1197 g	98	Družstvo vlastníků Libeň-Vtelno

Býci vyřazení před základním výběrem

Č. k.	Číslo býčka	OTEC st.reg.	Datum narození	Plem. VT	Body HM	CHOVATEL	Důvod vyřaz.
6	886965 021 CZ	ZIT 372	09.12.18	T100	6 6	Družstvo vlastníků Libeň - Vt	před ZV-varlata
7	886967 021 CZ	ZIT 745	14.12.18	T100	5 2	Družstvo vlastníků Libeň - Vt	před ZV-hm.365d

Plemenné hodnoty uvedené v katalogu jsou spočítány k 31.12.2019



Vysvětlivky ke zkratkám ve jménech v katalogu :

ET	- býček narozen po embryotrasferu
RED	- zbarvení red angus
P,V	- bezrohý / volný roh (* - testováno testem DNA)
PP	- bezrohý – homozygot (stanoveno testem DNA)
R	- rohatý (* - testováno testem DNA)
+/+ ,WT/WT	- nepřenáší alelu způsobujícími dvojí osvalení (GS, AA)
MH/+	- heterozygot s jednou alelou podmiňující dvojí osvalení (GS)
MH/MH	- homozygot - obě alely podmiňující dvojí osvalení (GS – oddíl „B“ PK)
Porodní hmot (nar)	- u plemene AA,BA,HE,CH,MS,LI způsob zjišťování porodní hmotnosti v chovu * * * - váženo při narození , * * - odhadováno , * - nesledováno

U matek plemene BA

Třída	Výška kříž (cm)	Hmotnost (kg)	RPH přímý efekt	RPH mat. efekt	RPH osvalení
SE	147 a více	800 a více	105 a vic	103 a vic	103 a vic
EC	147 a více	800 a více	105 a vic	pod 103	103 a vic
EM	147 a více	800 a více	pod 105	103 a vic	pod 103
CM	pod 147	pod 800	105 a vic	103 a vic	103 a vic
C1	pod 147	pod 800	105 a vic	pod 103	103 a vic
M1	pod 147	pod 800	pod 105	103 a vic	pod 103

Popisky grafu úrovně plemenných hodnot

Jednotlivé plemenné hodnoty jsou rozděleny do pásem na základě výpočtu kvantilu normálního rozložení, které udávají, jak si konkrétní jedinec stojí v porovnání s průměrem populace plemenných býčků odchovaných v období 2014 – 2019.

pásma	Pozice býka v rámci populace	zkratka	Popis údaje v grafu
10	býk patří hodnotou RPH do 10 % nejlepších býků v daném ukazateli	<i>RphT</i>	RPH pro přírůstek v testu
9	býk patří hodnotou RPH do 20 % nejlepších býků v daném ukazateli	<i>RphN</i>	RPH pro životní přírůstek
8	býk patří hodnotou RPH do 30 % nejlepších býků v daném ukazateli	<i>RpPP</i>	RPH pro přímý efekt porody
7	býk patří hodnotou RPH do 40 % nejlepších býků v daném ukazateli	<i>RpRU</i>	RPH pro přímý efekt růst
6	býk patří hodnotou RPH do 50 % nejlepších býků v daném ukazateli	<i>MatPP</i>	RPH pro maternální efekt porody
5	býk patří hodnotou RPH do průměru býků v daném ukazateli	<i>MatRU</i>	RPH pro maternální efekt růst
4	býk patří hodnotou RPH do 60 % nejlepších býků v daném ukazateli	<i>phTR</i>	RPH pro lineární hodnocení těl. rámec
3	býk patří hodnotou RPH do 70 % nejlepších býků v daném ukazateli	<i>phKT</i>	RPH pro lineární hodnocení kap. těla
2	býk patří hodnotou RPH do 80 % nejlepších býků v daném ukazateli	<i>phOS</i>	RPH pro lineární hodnocení osvalení
1	býk patří hodnotou RPH do 90 % nejlepších býků v daném ukazateli	<i>phUT</i>	RPH pro lineární hodnocení užit. typ

Hlavní selekční kritéria pro výběr do plemnitby na OPB a odchovu u chovatele

Hlavním selekčním kritériem bude pouze lineární hodnocení při základním výběru.

Důvody vyřazení před základním výběrem

- hodnocení tělesného rámce (1,2,3 body dle parametrů daného plemene)
- hodnocení bodů za hmotnost v 365 dnech (1,2,3 body dle parametrů daného plemene)
- nepředvedení býka k základnímu výběru na ohlávce nebo na vodící tyči
- na základě rozhodnutí majitele býka o jeho vyřazení
- zdravotní důvody (displazie varlat, apod.)

Důvody vyřazení při základním výběrem

- hodnocení délky těla (1,2,3 body dle parametrů daného plemene)
- hodnocení ukazatelů kapacity těla (1,2,3 body dle parametrů daného plemene)
- hodnocení ukazatelů osvalení (1,2,3 body dle parametrů daného plemene)
- hodnocení užitkového typu (1,2,3 body dle parametrů daného plemene)
- závažné vady exteriéru při základním výběru
- neodpovídající funkčnost končetin při základním výběru
- zdravotní důvody (displazie varlat, apod.)

Reklamační řád pro základní výběry býků

Majitel odchovávaného býčka má právo podat reklamaci proti rozhodnutí výběrové komise (ČSCHMS). Tato reklamační může mít písemnou nebo ústní formu. Předmětem reklamační může být pouze konečný výsledek výběru (vybrán, odročen, vyřazen), nikoliv nesouhlas s bodovým hodnocením daného býka. Po skončení základního výběru býků vyzve předseda výběrové komise, nebo příslušný inspektor k podání případných protestů (reklamací). Reklamační se podává písemně (emilem) nejpozději následující den po provedení výběru a to řediteli svazu, řediteli PK a členům výběrové komise (bonitérovi), která hodnocení provedla. Jménem majitele býka může jednat také zástupce odchovny plemenných býků (OPB). V případě neshody mezi verdiktem výběrové komise a majitelem býka je býk odročen a bude proveden nový základní výběr. Provedení nového základního výběru je podmíněno složením kauce 5000 Kč za každého reklamovaného býka. Kauce se skládá na účet ČSCHMS nejpozději do 10-ti kalendářních dnů ode dne provedení základního výběru. V případě, že nebudou peníze připsány na účet v daném termínu, platí původní verdikt výběrové komise a reklamační se dále neřeší. Nový základní výběr se uskuteční do 30-ti dnů od sporného výběru na místě, kde byla podána reklamační, pokud se obě strany nedohodnou jinak. Většinové složení komise nesmí být totožné se složením komise, která vynesla sporný verdikt. O složení nové komise rozhoduje Rada PK daného plemene po dohodě s ČSCHMS. O závěru nového základního výběru je sepsán nový výběrový protokol. Proti tomuto rozhodnutí se již nelze dále odvolat. V případě, že je potvrzeno původní rozhodnutí výběrové komise, propadá kauce ve prospěch ČSCHMS, v opačném případě se vrací majiteli býka do 10-ti kalendářních dnů od provedení nového základního výběru. Náklady spojené s novým základním výběrem (zejména cestovné členů výběrové komise, případně oprávněné nároky spojené s odměnou za odvedenou práci) nese strana, která při svém rozhodnutí či jednání nebyla v právu. Tyto náklady jsou zúčtovány na základě vystavené faktury zaslané druhé straně nejpozději do 14 dnů od provedení opakovaného základního výběru. V každém případě se o reklamační vede písemný zápis. Rozhodnutí výběrové komise se váže ke konkrétnímu zvířeti v konkrétním čase a není možno se na něj odvolávat v případných následných sporech.

Schváleno výborem ČSCHMS dne 21.3.2006 v Hradištku pod Medníkem, změny schváleny 24.7.2019 Grémiem předsedů rad plemenných knih v Hradištku pod Medníkem. Vstupuje v platnost dnem schválení.



<u>Sekretariát:</u> ČSCHMS Praha Těšnov 17 11705 Praha 1 Mobil : +420 724 007 860 Telefon : +420 221 812 865 E-mail : info@cshms.cz	<u>Ředitel PK</u> <i>Kopecký Jan</i> Osík 201 569 67 Osík u Litomyšle Mobil : +420 724 007 862 Telefon : +420 461 612 809 E-mail : kopecky@cshms.cz	<u>Adresa PK</u> <i>Honová Nina</i> Osvoboditelů 35/9 410 02 Lovosice Mobil : +420 724 073 641 E-mail : honova@cshms.cz
--	---	---

Číslo : 886941 021 CZ EXODUS DVMV Číslo katalogu 1
 Dat.nar. : 09.10.2018 Plemeno : T100 Charolais
 Chovatel : Družstvo vlastníků Libeň - Vtelno
 Majitel : Družstvo vlastníků Libeň - Vtelno

OOO ZTI 904 SESAME 5703388462
 OO ZIT 339 CASTOR 6146791641
 MOO 6146791345 FR TRAGEDIE 6146791345

OTEC ICH 072 JAGUAR 8067788807
 OMO ZTI 245 SUEDOIS 5811102125
 MO 8065918390 FR ETNA 8065918390
 MMO 8065678021 FR VICTORIA 8065678021

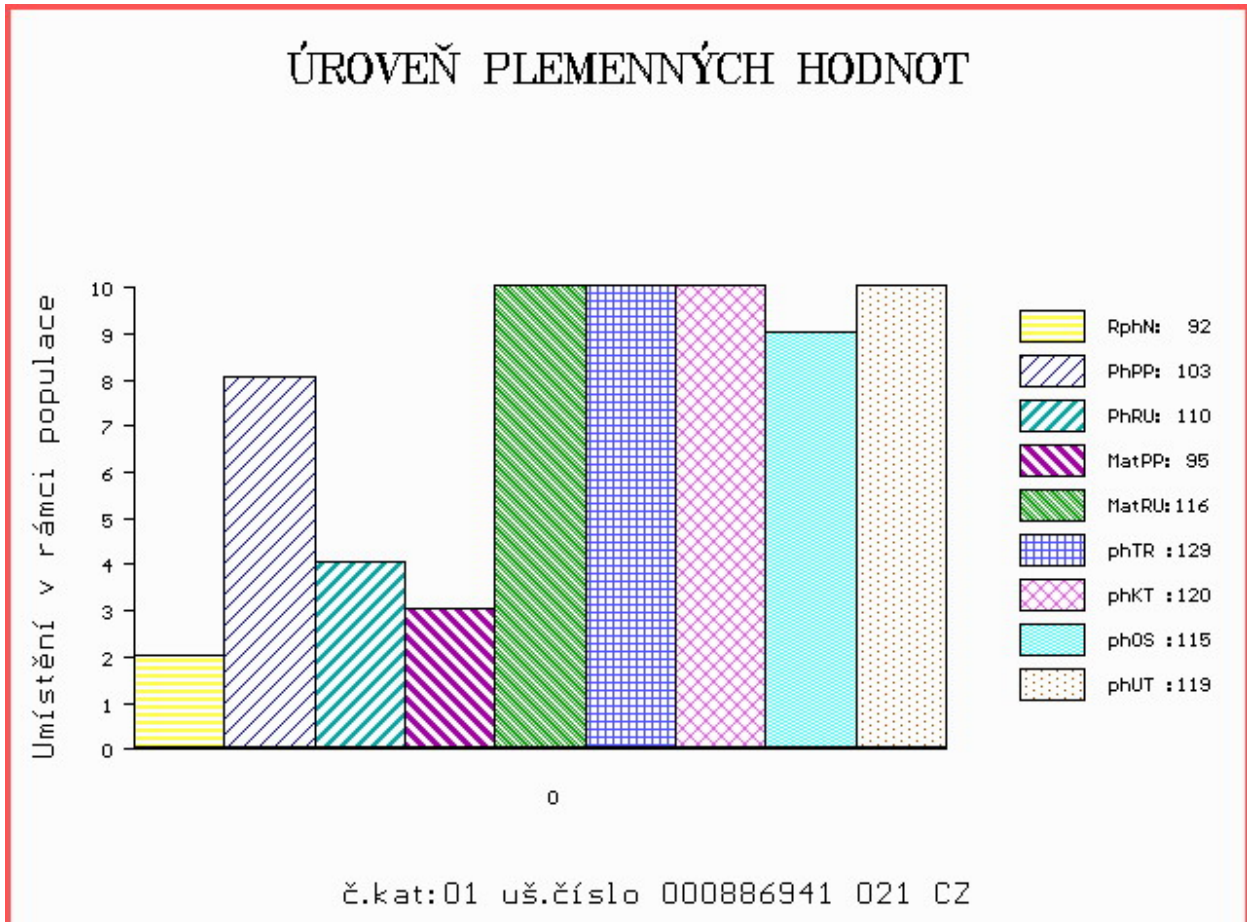
OOM ZCH 388 IMPAIR RR3 1893102983
 OM ZCH 556 JOCK Z CUNKOVA P 253288119780
 MOM 1742 417 CZ HILDA 246417001742

MA 331358 921 CZ /4 ot P 468000331358921
 OMM ZCH 878 MIREK VÚCHS V 243000035889071
 MM 273615 921 CZ TONČA CHPS P 310000273615921
 MMM 145093 921 CZ P 310000145093921

Vl.užit:nar: 41 *** kg ve 120d: 211 kg 210d: 341 kg 365d: 531 kg / kříž: 136 cm
 Přírustek od narození: 1403 g / 92 šourek 36 cm
 Věk při ZV 496 dní aktuálně k 23.01.20 hmotnost: 702 kg výška v kříži: 145 cm

PLEMENNÉ HODNOTY										LINEARNÍ HODNOCENÍ							
	pp	ru	pp	ru	TR	KT	OS	UT		Hmot	kříž	TR	KT	OS	UT	CE	
BÝK	PE	103	110	ME	95	116	129	120	115	119							
MATKA	PE	105	101	ME	102	123	124	117	112	116	838	147	24	22	19	6	71
OTEC	PE	89	118	ME	91	108	109	112	111	111	0	0	0	0	0	0	0

HODNOCEN: TR 9 / / 9 KT / / OS / / UT Výsledek:



Číslo : 886957 021 CZ EURECON DVMV P* Číslo katalogu 2
 Dat.nar. : 26.11.2018 Plemeno : T100 Charolais
 Chovatel : Družstvo vlastníků Libeň - Vtelno
 Majitel : Družstvo vlastníků Libeň - Vtelno

OOO 266 883 HASTING 1492102626
 OO ZCH 701 NOVOTEL 5897127519
 MOO 5888121456 FR DATCHA 5888121456

OTEC ZIT 519 VIGNY 5703555188
 OMO ZCH 806 HABIT 7992101442
 MO 7126659229 FR PASTEL 7126659229
 MMO 7197263165 FR NANTAISE 7197263165

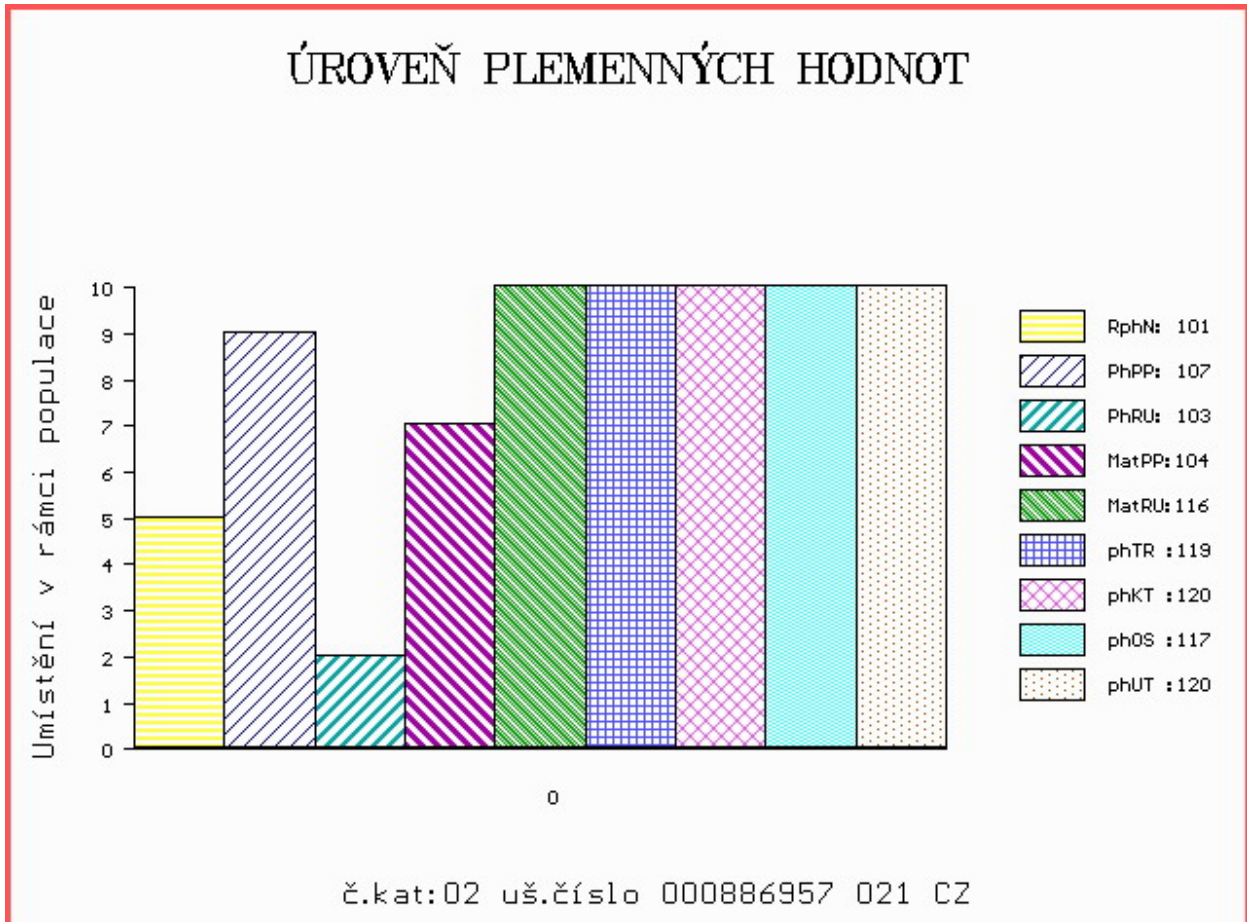
OOM ZCH 556 JOCK Z CUNKOVA P 253288119780
 OM ZTP 069 OPUS CHPS P 310000503436021
 MOM 101146 112 CZ P 015112101146

MA 273649 921 CZ /6 ot UJKA CHPS P 310000273649921
 OMM ZCH 424 HARLEY ET P 164417006663
 MM 56512 921 CZ P 310000056512921
 MMM 104112 112 CZ R 310000104112112

Vl.užit:nar: 42 *** kg ve 120d: 223 kg 210d: 353 kg 365d: 534 kg / kříž: 0 cm
 Přírustek od narození: 1314 g / 101 šourek 40 cm
 Věk při ZV 448 dní aktuálně k 23.01.20 hmotnost: 598 kg výška v kříži: 135 cm

PLEMENNÉ HODNOTY										LINEARNÍ HODNOCENÍ						
	pp	ru	pp	ru	TR	KT	OS	UT		Hmot	kříž	TR	KT	OS	UT	CE
BÝK	PE	107	103	ME	104	116	119	120	117	120						
MATKA	PE	116	93	ME	102	124	120	111	108	112	856	147	25	20	20	7 72
OTEC	PE	93	110	ME	108	110	103	107	107	108	0	0	0	0	0	0

HODNOCEN: TR 5 / / 6 KT / / OS / / UT Výsledek:



Číslo : 886963 021 CZ EUCLID DVMV Číslo katalogu 3
 Dat.nar. : 04.12.2018 Plemeno : T100 Charolais
 Chovatel : Družstvo vlastníků Libeň - Vtelno
 Majitel : Družstvo vlastníků Libeň - Vtelno

OOO 266 883 HASTING 1492102626
 OO ZCH 701 NOVOTEL 5897127519
 MOO 5888121456 FR DATCHA 5888121456

OTEC ZIT 519 VIGNY 5703555188
 OMO ZCH 806 HABIT 7992101442
 MO 7126659229 FR PASTEL 7126659229
 MMO 7197263165 FR NANTAISE 7197263165

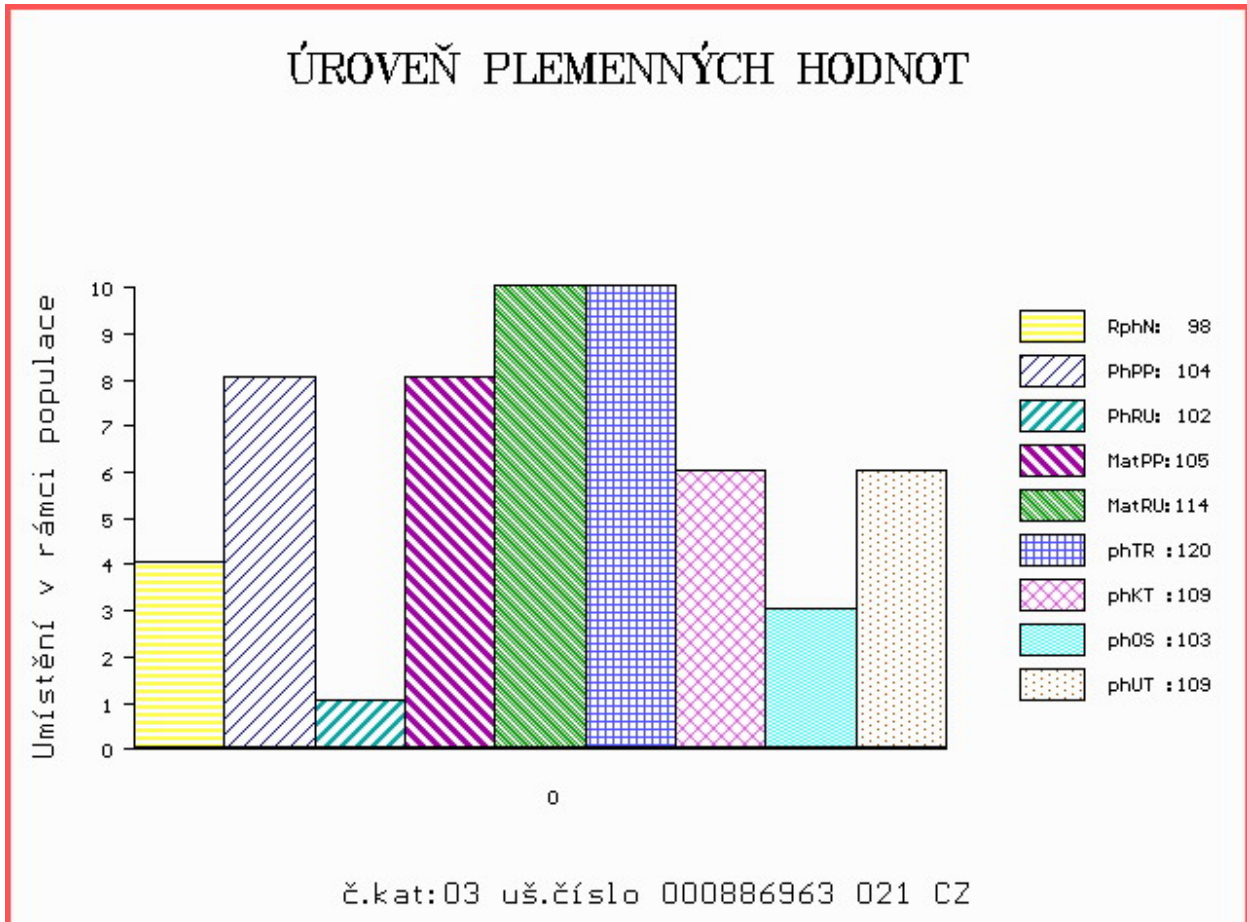
OOM ZCH 556 JOCK Z CUNKOVA P 253288119780
 OM ZTP 069 OPUS CHPS P 310000503436021
 MOM 101146 112 CZ P 015112101146

MA 307465 921 CZ /5 ot URNA CHPS 310000307465921
 OMM ZCH 335 AGV JIVE JR 1E P PMC194079
 MM 101142 112 CZ R 015112101142
 MMM 96644 132 CZ DENISKA MISS CLASS 11D CHPS 015132096644

Vl.užit:nar: 44 *** kg ve 120d: 208 kg 210d: 332 kg 365d: 526 kg / kříž: 0 cm
 Přírustek od narození: 1311 g / 98 šourek 39 cm
 Věk při ZV 440 dní aktuálně k 23.01.20 hmotnost: 588 kg výška v kříži: 136 cm

PLEMENNÉ HODNOTY										LINEARNÍ HODNOCENÍ								
	pp	ru	pp	ru	TR	KT	OS	UT		Hmot	kříž	TR	KT	OS	UT	CE		
BÝK	PE	104	102	ME	105	114	120	109	103	109								
MATKA	PE	115	97	ME	101	117	121	101	95	102	914	/	151	26	22	19	7	74
OTEC	PE	93	110	ME	108	110	103	107	107	108	0	/	0	0	0	0	0	0

HODNOCEN: TR 6 / / 6 KT / / OS / / UT Výsledek:



Číslo : 886966 021 CZ ESPRIT DVMV V* Číslo katalogu 4
 Dat.nar. : 13.12.2018 Plemeno : T100 Charolais
 Chovatel : Družstvo vlastníků Libeň - Vtelno
 Majitel : Družstvo vlastníků Libeň - Vtelno

OOO 266 883 HASTING 1492102626
 OO ZCH 701 NOVOTEL 5897127519
 MOO 5888121456 FR DATCHA 5888121456

O TEC ZIT 519 VIGNY 5703555188
 OMO ZCH 806 HABIT 7992101442
 MO 7126659229 FR PASTEL 7126659229
 MMO 7197263165 FR NANTAISE 7197263165

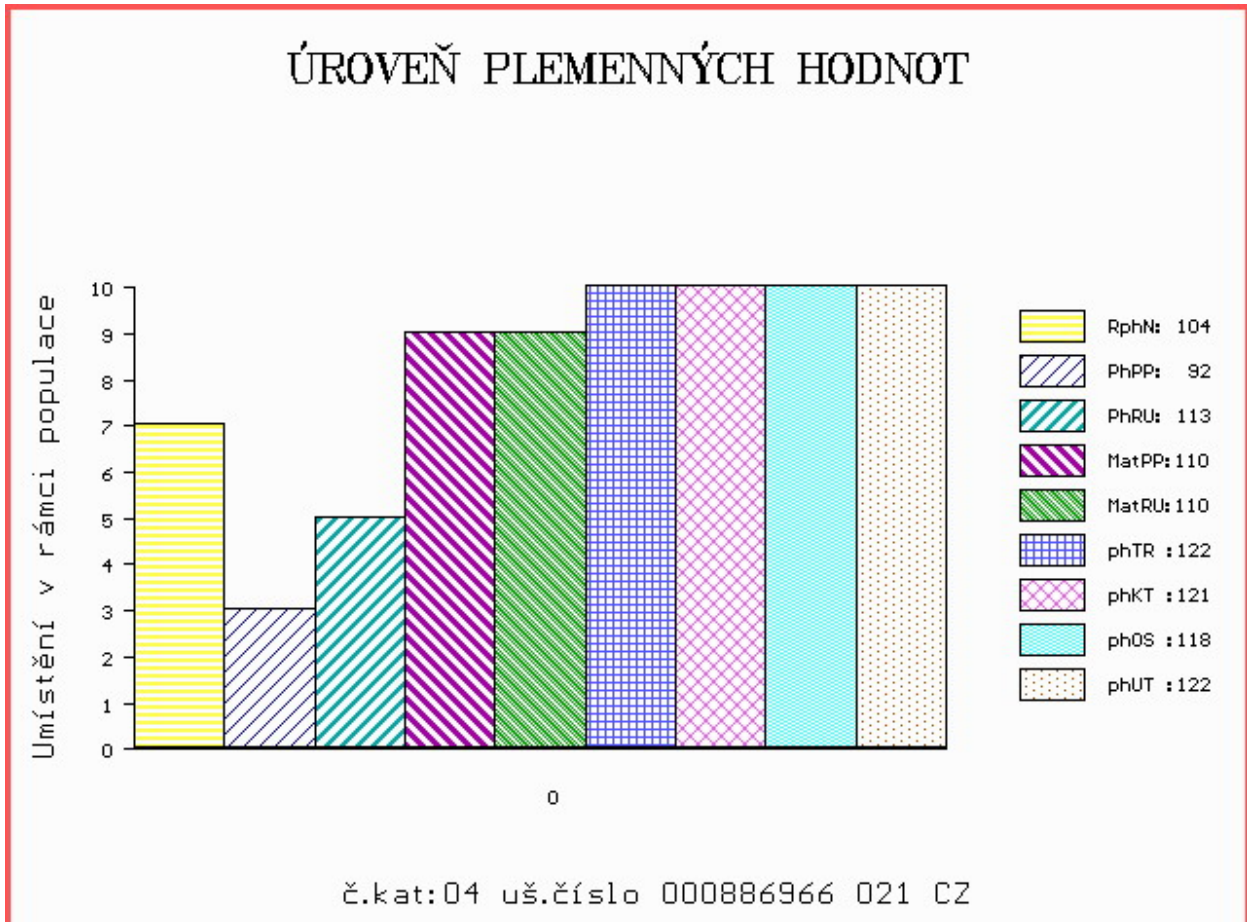
OOM ZCH 703 NECESSAIRE 6327793880
 OM ZIT 100 VOLTAIRE 4522794020
 MOM 4522791051 FR SAVANE 4522791051

MA 402736 921 CZ /2 ot P 468000402736921
 OMM ZTI 590 ROMEO Z BORU V 386000590710021
 MM 331356 921 CZ P 468000331356921
 MMM 241710 921 CZ TOBOLKA CHPS P 310000241710921

Vl.užit:nar: 48 *** kg ve 120d: 210 kg 210d: 334 kg 365d: 545 kg / kříž: 0 cm
 Přírustek od narození: 1362 g / 104 šourek 41 cm
 Věk při ZV 431 dní aktuálně k 23.01.20 hmotnost: 601 kg výška v kříži: 137 cm

PLEMENNÉ HODNOTY										LINEARNÍ HODNOCENÍ							
	pp	ru	pp	ru	TR	KT	OS	UT		Hmot	kříž	TR	KT	OS	UT	CE	
BÝK	PE	92	113	ME	110	110	122	121	118	122							
MATKA	PE	96	111	ME	105	114	118	114	111	115	821	147	25	20	19	7	71
O TEC	PE	93	110	ME	108	110	103	107	107	108	0	0	0	0	0	0	0

HODNOCEN: TR 7 / / 8 KT / / OS / / UT Výsledek:



Číslo : 886956 021 CZ EXETER DVMV V* Číslo katalogu 5
 Dat.nar. : 17.11.2018 Plemeno : Y100 Limousine
 Chovatel : Družstvo vlastníků Libeň - Vtelno
 Majitel : Družstvo vlastníků Libeň - Vtelno

OOO ZLI 803 WILODGE TONKA WEY02-002
 OO 285 122 EWDENVALE EVEREST WLD09-254
 MOO 222246700026 UK WITHERSDALE TARA WIK02-007

OTEC ZLM 670 EWDENVALE IVOR WLD13-335
 OMO 285 123 EWDENVALE ACE WLD05-183
 MO 120412700275 UK EWDENVALE FIONA WLD10-275
 MMO 120412200172 UK EWDENVALE VAL WLD04-172

OOM 281 254 FIDELE P 2311392092
 OM ZLM 400 IMBATTABLE PP 4242120209
 MOM 4241712146 FR FABULEUSE P 4241712146

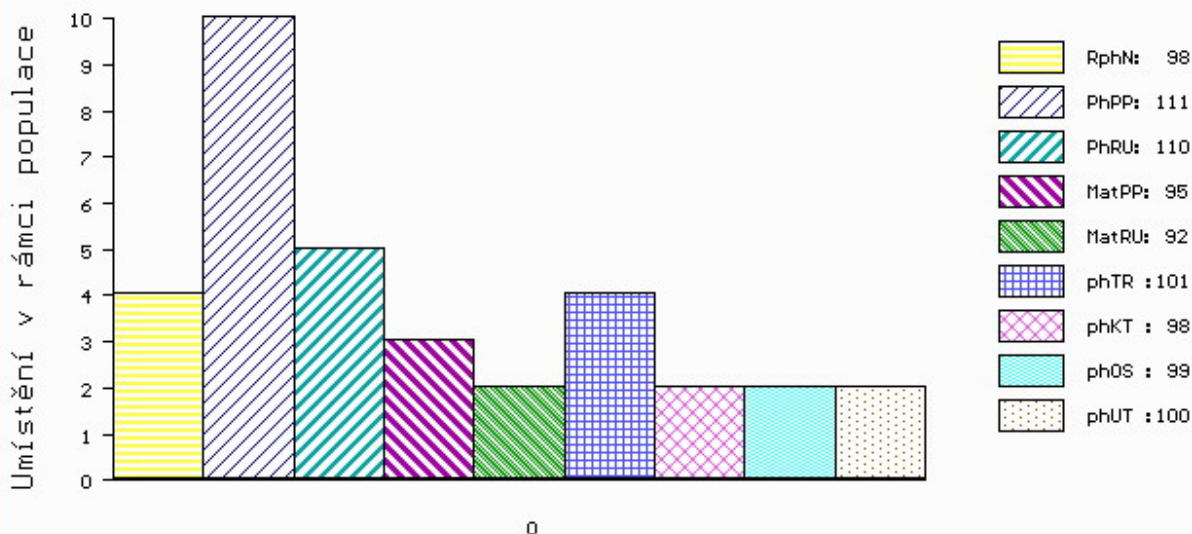
MA 365122 953 CZ /1 ot FUGI Z KALIŠTĚ P 031000365122953
 OMM ZLI 824 ENZO P 1933472074
 MM 293056 953 CZ FIKINA Z KALIŠTĚ P 031000293056953
 MMM 233238 953 CZ FLABEL Z KALIŠTĚ P 031000233238953

Vl.užit:nar: 37 *** kg ve 120d: 174 kg 210d: 278 kg 365d: 504 kg / kříž: 0 cm
 Přírustek od narození: 1197 g / 98 šourek 33 cm
 Věk při ZV 457 dní aktuálně k 23.01.20 hmotnost: 554 kg výška v kříži: 133 cm

PLEMENNÉ HODNOTY										LINEARNÍ HODNOCENÍ							
	pp	ru	pp	ru	TR	KT	OS	UT		Hmot	kříž	TR	KT	OS	UT	CE	
BÝK	PE	111	110	ME	95	92	101	98	99	100							
MATKA	PE	92	106	ME	96	91	96	94	94	95	736	148	27	21	22	7	77
OTEC	PE	121	112	ME	95	97	101	104	105	105	0	0	0	0	0	0	0

HODNOCEN: TR 5 / / 5 KT / / OS / / UT Výsledek:

ÚROVEŇ PLEMENNÝCH HODNOT



č.kat:05 uš.číslo 000886956 021 CZ

Býci vyřazení před základním výběrem

Číslo : **886965 021 CZ** **ESTON DVMV V*** Číslo katalogu 6
 Dat.nar. : 09.12.2018 Plemeno : T100 Charolais
 Chovatel : Družstvo vlastníků Libeň - Vtelno
 Majitel : Družstvo vlastníků Libeň - Vtelno

OOO ZCH 701 NOVOTEL 5897127519
 OO ZTI 083 VITTOZ RJ 4240974109
 MOO 7189120527 FR EPOPEE 7189120527

Otec ZIT 372 VILÍK Z MEZIBOŘÍ 017000788751061
 OMO ZCH 810 REPAIR 5811001744
 MO 380943 961 CZ SÁRA Z MEZIBOŘÍ 017000380943961
 MMO 127540 614 CZ JACHTA Z MEZIBOŘÍ 017000127540614

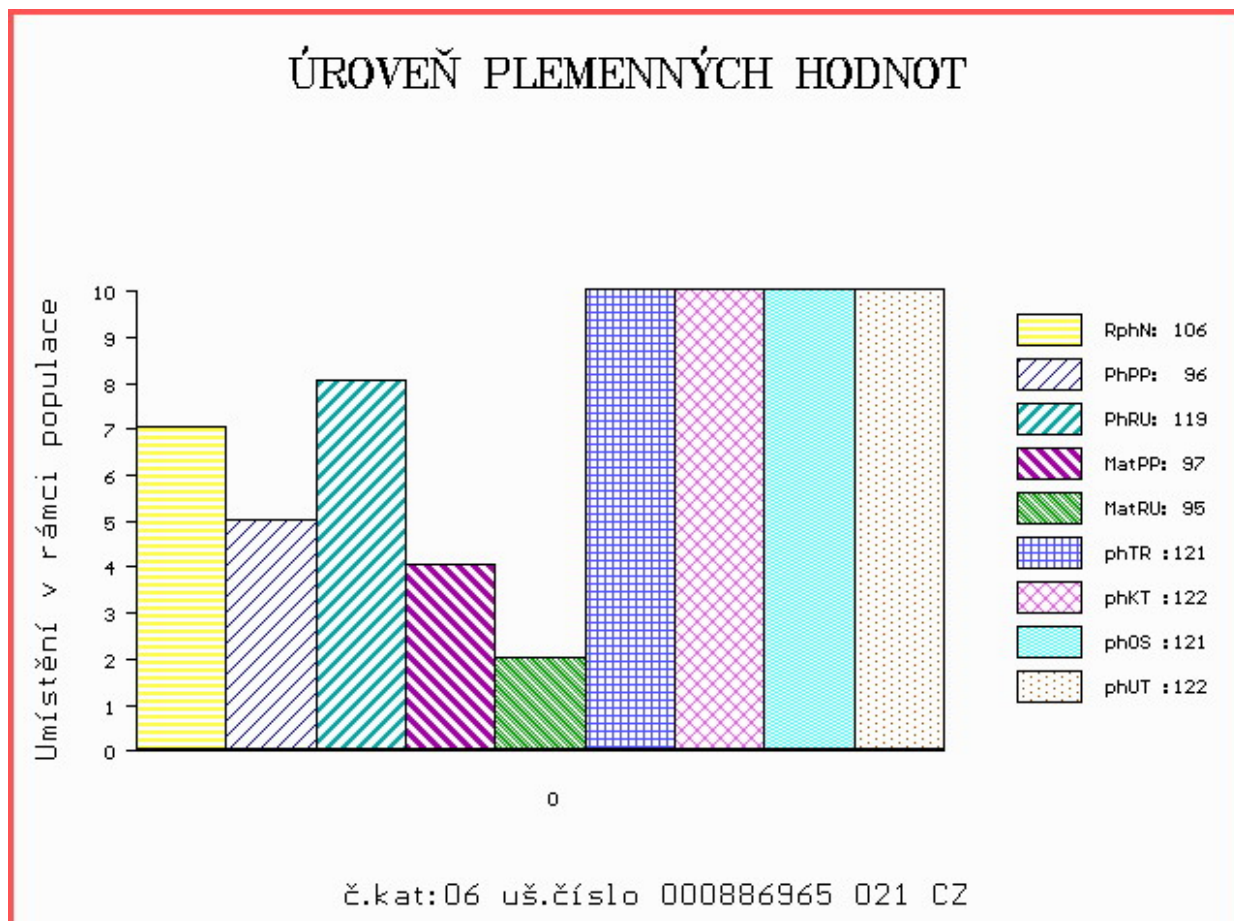
OOM 270 837 VOLMER SORUP P 65197-00397
 OM ZTI 671 VASCO P 14.035 16004
 MOM 1402565879 DE 14.025 65879

MA 416038 921 CZ /2 ot BOHĚMA ZE SLABEC P 310000416038921
 OMM CHP 293 CHLOROFIL 029586101721
 MM 102402 942 CZ 018000102402942
 MMM 108255 407 CZ 018000108255407

Vl.užit:nar: **44** *** kg ve 120d: **226** kg 210d: **369** kg 365d: **532** kg / kříž: **0** cm
 Přírustek od narození: **1298 g / 106** šourek **0** cm
 Věk při ZV **435** dní aktuálně k 23.01.20 hmotnost: **576** kg výška v kříži: **136** cm

PLEMENNÉ HODNOTY										LINEARNÍ HODNOCENÍ						
	pp	ru	pp	ru	TR	KT	OS	UT		Hmot	kříž	TR	KT	OS	UT	CE
BÝK	PE	96	119	ME	97	95	121	122	121	122						
MATKA	PE	100	99	ME	90	96	102	105	105	104	738	/ 143	25	23	20	7 75
Otec	PE	85	110	ME	99	107	108	111	113	113	691	/ 140	27	23	23	8 81

HODNOCEN: TR 6 / / 6 KT / / OS / / UT Výsledek: **před ZV-varlata**



Číslo : 886967 021 CZ ERROL DVMV Číslo katalogu 7
 Dat.nar. : 14.12.2018 Plemeno : T100 Charolais
 Chovatel : Družstvo vlastníků Libeň - Vtelno
 Majitel : Družstvo vlastníků Libeň - Vtelno

OOO 262 379 SOLFERINO 6770228110
 OO ZTI 736 SID V 14.033 74155
 MOO 1400734317 DE HILDE 14.007 34317

Otec ZIT 745 ARIF Z CHOTĚBOŘE 210000887740061
 OMO ZCH 518 JANDA SU 062389104316
 MO 406682 961 CZ 210000406682961
 MMO 334931 961 CZ 210000334931961

OOM ZTI 240 POPULAIR 7121319473
 OM ZTP 640 SENEGAL ET 435000554476053
 MOM 146606 511 CZ LUNA BOVET 069000146606511

MA 333685 953 CZ /3 ot AGAVE LIPONOVA 435000333685953
 OMM ZCH 810 REPAIR 5811001744
 MM 239442 953 CZ 435000239442953
 MMM 123353 502 CZ 128502123353

Vl.užit:nar: 45 *** kg ve 120d: 215 kg 210d: 312 kg 365d: 468 kg / kříž: 0 cm
 Přírustek od narození: 1143 g / 102 šourek 36 cm
 Věk při ZV 430 dní aktuálně k 23.01.20 hmotnost: 508 kg výška v kříži: 134 cm

PLEMENNÉ HODNOTY										LINEARNÍ HODNOCENÍ						
	pp	ru	pp	ru	TR	KT	OS	UT		Hmot	kříž	TR	KT	OS	UT	CE
BÝK	PE	95	110	ME	94	115	108	103	101	105						
MATKA	PE	96	112	ME	104	111	106	100	97	101	874	149	26	23	22	8 79
Otec	PE	89	103	ME	84	123	97	99	100	102	713	140	25	19	19	6 69

HODNOCEN: TR 5 / / 2 KT / / OS / / UT Výsledek: před ZV-hm.365d

