

KATALOG ZÁKLADNÍHO VÝBĚRU
dne 18.2. 2020
Niemiec Czeslaw, Dolní Žukov
Začátek 12,00 hod.

Č. k.	Číslo býčka	Otec st.reg.	Datum NAROZENÍ	PLEM	HM. kg	KŘ. cm	Přír.od g	nar. RPH	CHOVATEL
1	744048 081 CZ	ZLM 659	07.12.18	Y100	583	136	1325 g	96	Niemiec Czeslaw, Dolní Žukov
2	744049 081 CZ	ZLI 837	10.12.18	Y100	617	138	1414 g	109	Niemiec Czeslaw, Dolní Žukov
3	744050 081 CZ	ZLM 659	10.12.18	Y100	540	138	1229 g	94	Niemiec Czeslaw, Dolní Žukov
4	764203 081 CZ	ZLM 263	25.12.18	Y100	566	141	1340 g	101	Niemiec Czeslaw, Dolní Žukov

Plemenné hodnoty uvedené v katalogu jsou spočítány k 31.12.2019



Vysvětlivky ke zkratkám ve jménech v katalogu :

ET	- býček narozen po embryotrasferu
RED	- zbarvení red angus
P,V	- bezrohý / volný roh (* - testováno testem DNA)
PP	- bezrohý – homozygot (stanoveno testem DNA)
R	- rohatý (* - testováno testem DNA)
+/+ ,WT/WT	- nepřenáší alelu způsobujícími dvojí osvalení (GS, AA)
MH/+	- heterozygot s jednou alelou podmiňující dvojí osvalení (GS)
MH/MH	- homozygot - obě alely podmiňující dvojí osvalení (GS – oddíl „B“ PK)
Porodní hmot (nar)	- u plemene AA,BA,HE,CH,MS,LI způsob zjišťování porodní hmotnosti v chovu * * * - váženo při narození , * * - odhadováno , * - nesledováno

U matek plemene BA

Třída	Výška kříž (cm)	Hmotnost (kg)	RPH přímý efekt	RPH mat. efekt	RPH osvalení
SE	147 a více	800 a více	105 a vic	103 a vic	103 a vic
EC	147 a více	800 a více	105 a vic	pod 103	103 a vic
EM	147 a více	800 a více	pod 105	103 a vic	pod 103
CM	pod 147	pod 800	105 a vic	103 a vic	103 a vic
C1	pod 147	pod 800	105 a vic	pod 103	103 a vic
M1	pod 147	pod 800	pod 105	103 a vic	pod 103

Popisky grafu úrovně plemenných hodnot

Jednotlivé plemenné hodnoty jsou rozděleny do pásem na základě výpočtu kvantilu normálního rozložení, které udávají, jak si konkrétní jedinec stojí v porovnání s průměrem populace plemenných býčků odchovaných v období 2014 – 2019.

pásma	Pozice býka v rámci populace	zkratka	Popis údaje v grafu
10	býk patří hodnotou RPH do 10 % nejlepších býků v daném ukazateli	<i>RphT</i>	RPH pro přírůstek v testu
9	býk patří hodnotou RPH do 20 % nejlepších býků v daném ukazateli	<i>RphN</i>	RPH pro životní přírůstek
8	býk patří hodnotou RPH do 30 % nejlepších býků v daném ukazateli	<i>RpPP</i>	RPH pro přímý efekt porody
7	býk patří hodnotou RPH do 40 % nejlepších býků v daném ukazateli	<i>RpRU</i>	RPH pro přímý efekt růst
6	býk patří hodnotou RPH do 50 % nejlepších býků v daném ukazateli	<i>MatPP</i>	RPH pro maternální efekt porody
5	býk patří hodnotou RPH do průměru býků v daném ukazateli	<i>MatRU</i>	RPH pro maternální efekt růst
4	býk patří hodnotou RPH do 60 % nejlepších býků v daném ukazateli	<i>phTR</i>	RPH pro lineární hodnocení těl. rámec
3	býk patří hodnotou RPH do 70 % nejlepších býků v daném ukazateli	<i>phKT</i>	RPH pro lineární hodnocení kap. těla
2	býk patří hodnotou RPH do 80 % nejlepších býků v daném ukazateli	<i>phOS</i>	RPH pro lineární hodnocení osvalení
1	býk patří hodnotou RPH do 90 % nejlepších býků v daném ukazateli	<i>phUT</i>	RPH pro lineární hodnocení užit. typ

Hlavní selekční kritéria pro výběr do plemenitby na OPB a odchovu u chovatele

Hlavním selekčním kritériem bude pouze lineární hodnocení při základním výběru.

Důvody vyřazení před základním výběrem

- hodnocení tělesného rámce (1,2,3 body dle parametrů daného plemene)
- hodnocení bodů za hmotnost v 365 dnech (1,2,3 body dle parametrů daného plemene)
- nepředvedení býka k základnímu výběru na ohlávce nebo na vodící tyči
- na základě rozhodnutí majitele býka o jeho vyřazení
- zdravotní důvody (displazie varlat, apod.)

Důvody vyřazení při základním výběrem

- hodnocení délky těla (1,2,3 body dle parametrů daného plemene)
- hodnocení ukazatelů kapacity těla (1,2,3 body dle parametrů daného plemene)
- hodnocení ukazatelů osvalení (1,2,3 body dle parametrů daného plemene)
- hodnocení užitkového typu (1,2,3 body dle parametrů daného plemene)
- závažné vady exteriéru při základním výběru
- neodpovídající funkčnost končetin při základním výběru
- zdravotní důvody (displazie varlat, apod.)

Reklamační řád pro základní výběry býků

Majitel odchovávaného býčka má právo podat reklamaci proti rozhodnutí výběrové komise (ČSCHMS). Tato reklamační může mít písemnou nebo ústní formu. Předmětem reklamační může být pouze konečný výsledek výběru (vybrán, odročen, vyřazen), nikoliv nesouhlas s bodovým hodnocením daného býka. Po skončení základního výběru býků vyzve předseda výběrové komise, nebo příslušný inspektor k podání případných protestů (reklamací). Reklamační se podává písemně (emilem) nejpozději následující den po provedení výběru a to řediteli svazu, řediteli PK a členům výběrové komise (bonitérovi), která hodnocení provedla. Jménem majitele býka může jednat také zástupce odchovny plemenných býků (OPB). V případě neshody mezi verdiktem výběrové komise a majitelem býka je býk odročen a bude proveden nový základní výběr. Provedení nového základního výběru je podmíněno složením kauce 5000 Kč za každého reklamovaného býka. Kauce se skládá na účet ČSCHMS nejpozději do 10-ti kalendářních dnů ode dne provedení základního výběru. V případě, že nebudou peníze připsány na účet v daném termínu, platí původní verdikt výběrové komise a reklamační se dále neřeší. Nový základní výběr se uskuteční do 30-ti dnů od sporného výběru na místě, kde byla podána reklamační, pokud se obě strany nedohodnou jinak. Většinové složení komise nesmí být totožné se složením komise, která vynesla sporný verdikt. O složení nové komise rozhoduje Rada PK daného plemene po dohodě s ČSCHMS. O závěru nového základního výběru je sepsán nový výběrový protokol. Proti tomuto rozhodnutí se již nelze dále odvolat. V případě, že je potvrzeno původní rozhodnutí výběrové komise, propadá kauce ve prospěch ČSCHMS, v opačném případě se vrací majiteli býka do 10-ti kalendářních dnů od provedení nového základního výběru. Náklady spojené s novým základním výběrem (zejména cestovné členů výběrové komise, případně oprávněné nároky spojené s odměnou za odvedenou práci) nese strana, která při svém rozhodnutí či jednání nebyla v právu. Tyto náklady jsou zúčtovány na základě vystavené faktury zaslané druhé straně nejpozději do 14 dnů od provedení opakovaného základního výběru. V každém případě se o reklamační vede písemný zápis. Rozhodnutí výběrové komise se váže ke konkrétnímu zvířeti v konkrétním čase a není možno se na něj odvolávat v případných následných sporech.

Schváleno výborem ČSCHMS dne 21.3.2006 v Hradištku pod Medníkem, změny schváleny 24.7.2019 Grémiem předsedů rad plemenných knih v Hradištku pod Medníkem. Vstupuje v platnost dnem schválení.



Sekretariát: ČSCHMS Praha Těšnov 17 11705 Praha 1 Mobil : +420 724 007 860 Telefon : +420 221 812 865 E-mail : info@cshms.cz	Ředitel PK <i>Kopecký Jan</i> Osík 201 569 67 Osík u Litomyšle Mobil : +420 724 007 862 Telefon : +420 461 612 809 E-mail : kopecky@cshms.cz	Adresa PK <i>Honová Nina</i> Osvoboditelů 35/9 410 02 Lovosice Mobil : +420 724 073 641 E-mail : honova@cshms.cz
---	--	--

Číslo : 744048 081 CZ ELEV Z ŽUKOVA P* Číslo katalogu 1
 Dat.nar. : 07.12.2018 Plemeno : Y100 Limousine
 Chovatel : Niemiec Czeslaw, Dolní Žukov
 Majitel : Niemiec Czeslaw, Dolní Žukov

OOO 281 376 PONTUS PP 05.365 13951
 OO 285 088 PEGASUS P 05.372 05191
 MOO 535309701 DE JESSICA 05.353 09701

OTEC ZLM 659 JORDY PP 8758731073
 OMO ZLI 940 CLOVIS P 2308914479
 MO 8758730813 FR GALIA P 8758730813
 MMO 8758730374 FR VENISE 8758730374

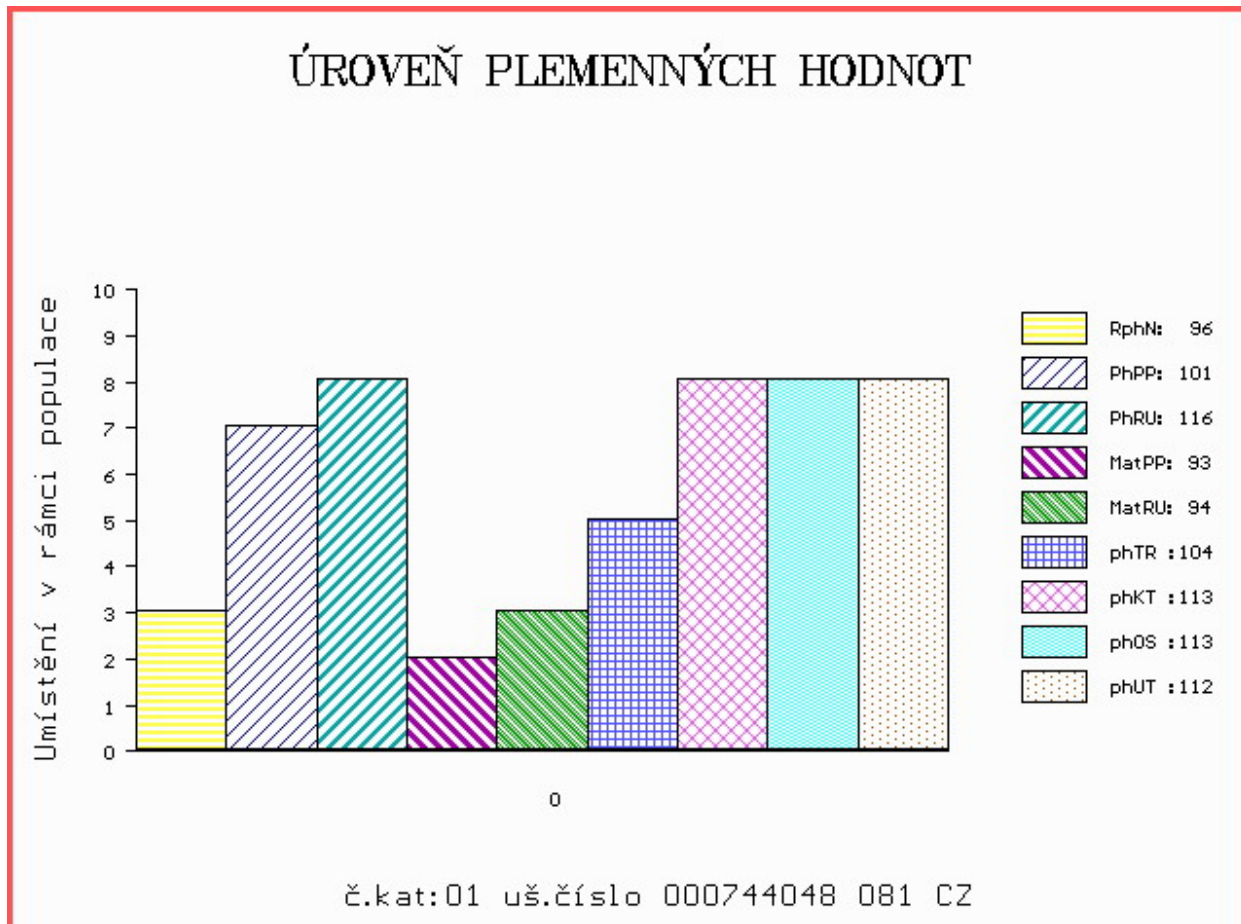
OOM ZLI 294 LOUXOR 1995010819
 OM LIP 621 TITR VFU 007000587685081
 MOM 119950 704 CZ KONVALINKA VFU 007000119950704

MA 317367 981 CZ /1 ot
 OMM ZLI 576 TRONSO POLLED ROLF P 46791-00185
 MM 215447 981 CZ TERRA VFU 007000215447981
 MMM 163669 981 CZ RAMMA VFU 007000163669981

Vl.užit:nar: 41 *** kg ve 120d: 195 kg 210d: 299 kg 365d: 520 kg / kříž: 0 cm
 Přírustek od narození: 1325 g / 96 šourek 35 cm
 Věk při ZV 438 dní aktuálně k 20.01.20 hmotnost: 583 kg výška v kříži: 136 cm

PLEMENNÉ HODNOTY										LINEARNÍ HODNOCENÍ								
	pp	ru	pp	ru	TR	KT	OS	UT		Hmot	kříž	TR	KT	OS	UT	CE		
BÝK	PE	101	116	ME	93	94	104	113	113	112								
MATKA	PE	104	108	ME	92	102	97	111	115	111	690	/	144	24	21	18	7	70
OTEC	PE	95	114	ME	96	91	108	109	108	109	851	/	147	26	20	20	7	73

HODNOCEN: TR 7 / / 9 KT / / OS / / UT Výsledek:



Číslo : 744049 081 CZ EGON Z ŽUKOVA Číslo katalogu 2
 Dat.nar. : 10.12.2018 Plemeno : Y100 Limousine
 Chovatel : Niemiec Czeslaw, Dolní Žukov
 Majitel : Niemiec Czeslaw, Dolní Žukov

OOO 268 210 IDEAL MN 1993013281
 OO 271 960 GRAHAM'S PONCHO GV99-046
 MOO 3695000646 FR LISETTE 3695000646

OTEC ZLI 837 GRAHAM'S UNBEATABLE GV03-176
 OMO 271 962 ECLAT 2389050396
 MO 2392013639 FR HABITUDE 2392013639
 MMO 2388002138 FR DISTINGUEE 2388002138

OOM 262 316 HAMMEL OASSIS 64467-00709
 OM ZLI 576 TRONSO POLLED ROLF P 46791-00185
 MOM 4679100133 DK TRONSO POLLED MAIKEN P 46791-00133

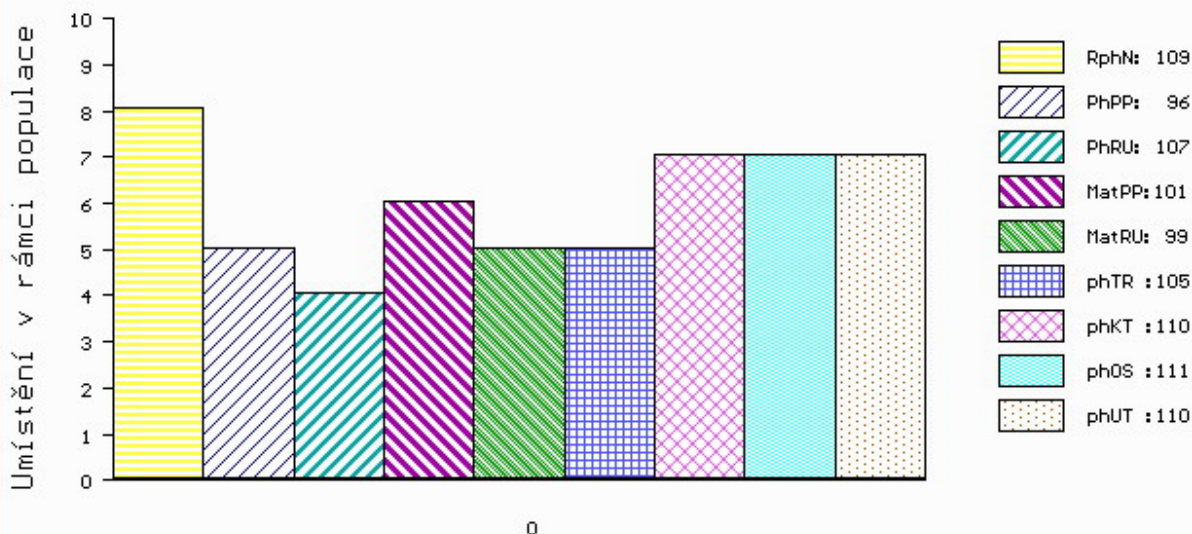
MA 215449 981 CZ /6 ot TENA VFU 007000215449981
 OMM ZLI 294 LOUXOR 1995010819
 MM 163663 981 CZ PAVLA VFU 007000163663981
 MMM 119966 704 CZ KARIN VFU 007000119966704

Vl.užit:nar: 43 *** kg ve 120d: 196 kg 210d: 286 kg 365d: 547 kg / kříž: 0 cm
 Přírustek od narození: 1414 g / 109 šourek 33 cm
 Věk při ZV 435 dní aktuálně k 20.01.20 hmotnost: 617 kg výška v kříži: 138 cm

PLEMENNÉ HODNOTY										LINEARNÍ HODNOCENÍ							
	pp	ru	pp	ru	TR	KT	OS	UT		Hmot	kříž	TR	KT	OS	UT	CE	
BÝK	PE	96	107	ME	101	99	105	110	111	110							
MATKA	PE	102	111	ME	101	101	109	115	115	115	810	146	25	23	19	7	74
OTEC	PE	92	117	ME	98	92	112	117	118	117	0	0	0	0	0	0	0

HODNOCEN: TR 8 / /10 KT / / OS / / UT Výsledek:

ÚROVEŇ PLEMENNÝCH HODNOT



č.kat:02 uš.číslo 000744049 081 CZ

Číslo : 744050 081 CZ ELK Z ŽUKOVA P* Číslo katalogu 3
 Dat.nar. : 10.12.2018 Plemeno : Y100 Limousine
 Chovatel : Niemiec Czeslaw, Dolní Žukov
 Majitel : Niemiec Czeslaw, Dolní Žukov

OOO 281 376 PONTUS PP 05.365 13951
 OO 285 088 PEGASUS P 05.372 05191
 MOO 535309701 DE JESSICA 05.353 09701

OTEC ZLM 659 JORDY PP 8758731073
 OMO ZLI 940 CLOVIS P 2308914479
 MO 8758730813 FR GALIA P 8758730813
 MMO 8758730374 FR VENISE 8758730374

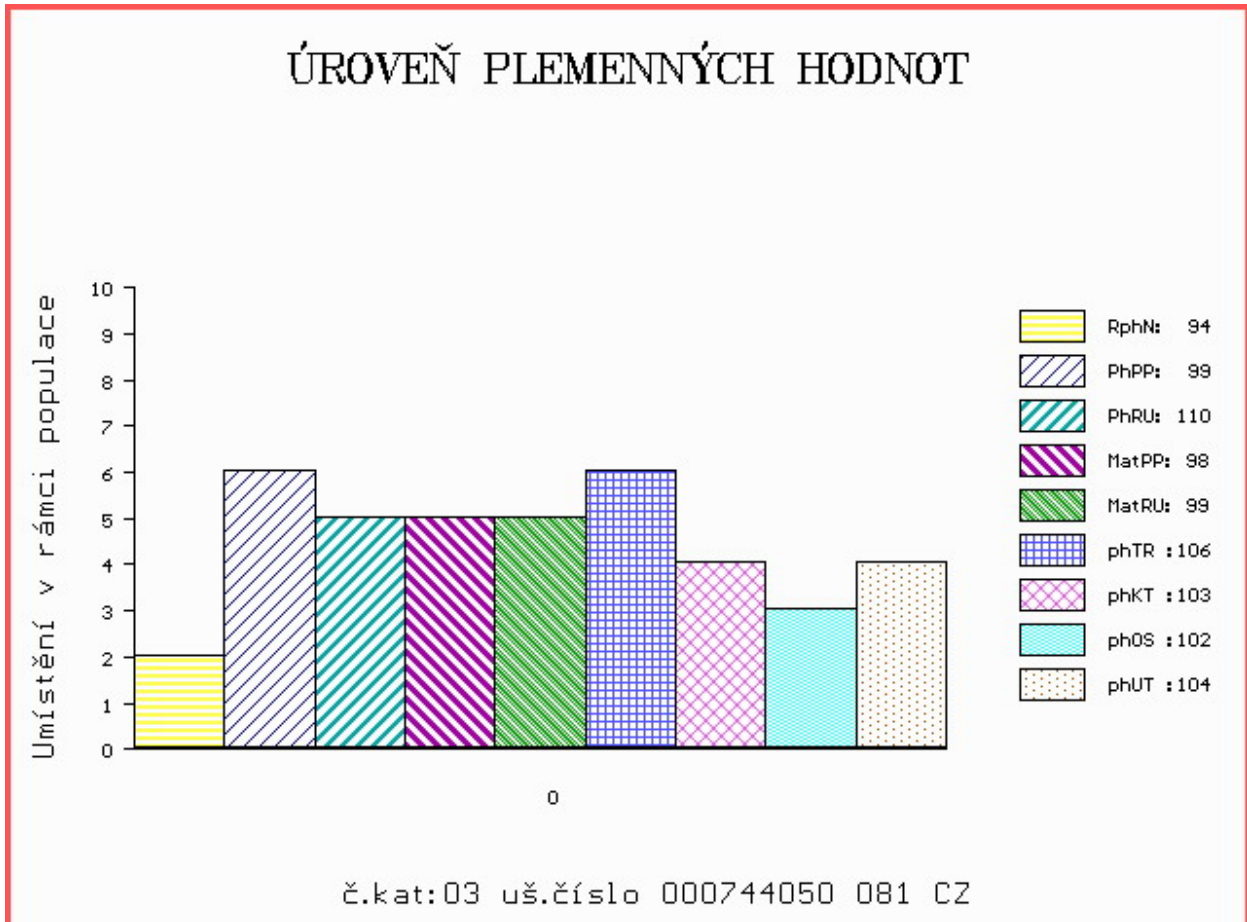
OOM 262 467 OTAN 1998000189
 OM ZLI 739 RECIF 1627496661
 MOM 2992043865 FR HUNE 2992043865

MA 302940 981 CZ /1 ot COBRA Z MELČE 434000302940981
 OMM ZLI 745 BOEST DART P 24719-00459
 MM 235004 981 CZ 434000235004981
 MMM 8715031059 FR DANETTE P 8715031059

Vl.užit:nar: 41 *** kg ve 120d: 187 kg 210d: 281 kg 365d: 486 kg / kříž: 0 cm
 Přírustek od narození: 1229 g / 94 šourek 33 cm
 Věk při ZV 435 dní aktuálně k 20.01.20 hmotnost: 540 kg výška v kříži: 138 cm

PLEMENNÉ HODNOTY										LINEARNÍ HODNOCENÍ							
	pp	ru	pp	ru	TR	KT	OS	UT		Hmot	kříž	TR	KT	OS	UT	CE	
BÝK	PE	99	110	ME	98	99	106	103	102	104							
MATKA	PE	100	106	ME	100	107	102	100	100	101	661	145	26	20	19	7	72
OTEC	PE	95	114	ME	96	91	108	109	108	109	851	147	26	20	20	7	73

HODNOCEN: TR 8 / / 6 KT / / OS / / UT Výsledek:



Číslo : 764203 081 CZ EDIT Z ŽUKOVA V* Číslo katalogu 4
 Dat.nar. : 25.12.2018 Plemeno : Y100 Limousine
 Chovatel : Niemiec Czeslaw, Dolní Žukov
 Majitel : Niemiec Czeslaw, Dolní Žukov

OOO 279 904 C.N.MOSKITO P 05.803 96113
 OO ZIL 146 C.N.MATEO PP 05.353 09827
 MOO 579432409 DE C.N.CITA P 05.794 32409

O TEC ZLM 263 MATS PP 16.031 91753
 OMO 272 154 IMPERATOR VOM EIDERLAND P 01.146 63186
 MO 1602480701 DE HAUTEUR 5 PP 16.024 80701
 MMO 1601851769 DE HAUTEUR 4 P* 16.018 51769

OOM ZLI 490 REMIX 1717626948
 OM ZLM 405 CAMEOS 2424507604
 MOM 2324444531 FR VELSEUSE 2324444531

MA 303971 981 CZ /1 ot BABETA VFU 007000303971981
 OMM ZLI 319 JOKER VFU 007764119018
 MM 163670 981 CZ 007000163670981
 MMM 112522 981 CZ MAGDA VFU 007000112522981

Vl.užit:nar: 42 *** kg ve 120d: 183 kg 210d: 311 kg 365d: 529 kg / kříž: 141 cm
 Přírustek od narození: 1340 g / 101 šourek 35 cm
 Věk při ZV 420 dní aktuálně k 20.01.20 hmotnost: 566 kg výška v kříži: 141 cm

PLEMENNÉ HODNOTY										LINEARNÍ HODNOCENÍ							
	pp	ru	pp	ru	TR	KT	OS	UT		Hmot	kříž	TR	KT	OS	UT	CE	
BÝK	PE	98	118	ME	97	97	112	117	117	118							
MATKA	PE	93	114	ME	96	103	104	114	118	115	734	142	25	19	18	6	68
O TEC	PE	104	116	ME	97	93	97	107	109	109	616	138	24	21	21	7	73

HODNOCEN: TR 10 / / 9 KT / / OS / / UT Výsledek:

