

KATALOG ZÁKLADNÍHO VÝBĚRU
dne 22.2. 2020
Lainka Bernard, SZ, farma Zdoňov
Začátek 09,00 hod.

Č.	Číslo	OTEC	DATUM	HM.	KŘ.	Přír.od	nar.	CHOVATEL	
k.	býčka	st.reg.	NAROZENÍ	PLEM	kg	cm	g	RPH	
1	787197 052 CZ	ZMS 634	10.10.18	S100	712	137	1435 g	99	Lainka Bernard, SZ, farma Zdoňov
2	787202 052 CZ	ZMS 279	21.10.18	S100	745	144	1509 g	118	Lainka Bernard, SZ, farma Zdoňov
3	787206 052 CZ	ZMS 634	05.11.18	S100	600	135	1263 g	95	Lainka Bernard, SZ, farma Zdoňov
4	787212 052 CZ	ZMS 279	28.11.18	S100	667	136	1452 g	116	Lainka Bernard, SZ, farma Zdoňov

Býci vyřazení před základním výběrem

Č.	Číslo	OTEC	Datum	Body	CHOVATEL	Důvod vyřaz.
k.	býčka	st.reg.	narození	Plem. VT HM		
5	787214 052 CZ	ZMS 279	13.12.18	S100 9 10	Lainka Bernard, SZ, farma Zdoňov	před ZV-varlata

Plemenné hodnoty uvedené v katalogu jsou spočítány k 31.12.2019



Vysvětlivky ke zkratkám ve jménech v katalogu :

ET	- býček narozen po embryotrasferu
RED	- zbarvení red angus
P,V	- bezrohý / volný roh (* - testováno testem DNA)
PP	- bezrohý – homozygot (stanoveno testem DNA)
R	- rohatý (* - testováno testem DNA)
+/+ ,WT/WT	- nepřenáší alelu způsobujícími dvojí osvalení (GS, AA)
MH/+	- heterozygot s jednou alelou podmiňující dvojí osvalení (GS)
MH/MH	- homozygot - obě alely podmiňující dvojí osvalení (GS – oddíl „B“ PK)
Porodní hmot (nar)	- u plemene AA,BA,HE,CH,MS,LI způsob zjišťování porodní hmotnosti v chovu * * * - váženo při narození , * * - odhadováno , * - nesledováno

U matek plemene BA

Třída	Výška kříž (cm)	Hmotnost (kg)	RPH přímý efekt	RPH mat. efekt	RPH osvalení
SE	147 a více	800 a více	105 a vic	103 a vic	103 a vic
EC	147 a více	800 a více	105 a vic	pod 103	103 a vic
EM	147 a více	800 a více	pod 105	103 a vic	pod 103
CM	pod 147	pod 800	105 a vic	103 a vic	103 a vic
C1	pod 147	pod 800	105 a vic	pod 103	103 a vic
M1	pod 147	pod 800	pod 105	103 a vic	pod 103

Popisky grafu úrovně plemenných hodnot

Jednotlivé plemenné hodnoty jsou rozděleny do pásem na základě výpočtu kvantilu normálního rozložení, které udávají, jak si konkrétní jedinec stojí v porovnání s průměrem populace plemenných býčků odchovaných v období 2014 – 2019.

pásma	Pozice býka v rámci populace	zkratka	Popis údaje v grafu
10	býk patří hodnotou RPH do 10 % nejlepších býků v daném ukazateli	<i>RphT</i>	RPH pro přírůstek v testu
9	býk patří hodnotou RPH do 20 % nejlepších býků v daném ukazateli	<i>RphN</i>	RPH pro životní přírůstek
8	býk patří hodnotou RPH do 30 % nejlepších býků v daném ukazateli	<i>RpPP</i>	RPH pro přímý efekt porody
7	býk patří hodnotou RPH do 40 % nejlepších býků v daném ukazateli	<i>RpRU</i>	RPH pro přímý efekt růst
6	býk patří hodnotou RPH do 50 % nejlepších býků v daném ukazateli	<i>MatPP</i>	RPH pro maternální efekt porody
5	býk patří hodnotou RPH do průměru býků v daném ukazateli	<i>MatRU</i>	RPH pro maternální efekt růst
4	býk patří hodnotou RPH do 60 % nejlepších býků v daném ukazateli	<i>phTR</i>	RPH pro lineární hodnocení těl. rámec
3	býk patří hodnotou RPH do 70 % nejlepších býků v daném ukazateli	<i>phKT</i>	RPH pro lineární hodnocení kap. těla
2	býk patří hodnotou RPH do 80 % nejlepších býků v daném ukazateli	<i>phOS</i>	RPH pro lineární hodnocení osvalení
1	býk patří hodnotou RPH do 90 % nejlepších býků v daném ukazateli	<i>phUT</i>	RPH pro lineární hodnocení užit. typ

Hlavní selekční kritéria pro výběr do plemnitby na OPB a odchovu u chovatele

Hlavním selekčním kritériem bude pouze lineární hodnocení při základním výběru.

Důvody vyřazení před základním výběrem

- hodnocení tělesného rámce (1,2,3 body dle parametrů daného plemene)
- hodnocení bodů za hmotnost v 365 dnech (1,2,3 body dle parametrů daného plemene)
- nepředvedení býka k základnímu výběru na ohlávce nebo na vodící tyči
- na základě rozhodnutí majitele býka o jeho vyřazení
- zdravotní důvody (displazie varlat, apod.)

Důvody vyřazení při základním výběrem

- hodnocení délky těla (1,2,3 body dle parametrů daného plemene)
- hodnocení ukazatelů kapacity těla (1,2,3 body dle parametrů daného plemene)
- hodnocení ukazatelů osvalení (1,2,3 body dle parametrů daného plemene)
- hodnocení užitkového typu (1,2,3 body dle parametrů daného plemene)
- závažné vady exteriéru při základním výběru
- neodpovídající funkčnost končetin při základním výběru
- zdravotní důvody (displazie varlat, apod.)

Reklamační řád pro základní výběry býků

Majitel odchovávaného býčka má právo podat reklamaci proti rozhodnutí výběrové komise (ČSCHMS). Tato reklamační může mít písemnou nebo ústní formu. Předmětem reklamační může být pouze konečný výsledek výběru (vybrán, odročen, vyřazen), nikoliv nesouhlas s bodovým hodnocením daného býka. Po skončení základního výběru býků vyzve předseda výběrové komise, nebo příslušný inspektor k podání případných protestů (reklamací). Reklamační se podává písemně (emilem) nejpozději následující den po provedení výběru a to řediteli svazu, řediteli PK a členům výběrové komise (bonitérovi), která hodnocení provedla. Jménem majitele býka může jednat také zástupce odchovny plemenných býků (OPB). V případě neshody mezi verdiktem výběrové komise a majitelem býka je býk odročen a bude proveden nový základní výběr. Provedení nového základního výběru je podmíněno složením kauce 5000 Kč za každého reklamovaného býka. Kauce se skládá na účet ČSCHMS nejpozději do 10-ti kalendářních dnů ode dne provedení základního výběru. V případě, že nebudou peníze připsány na účet v daném termínu, platí původní verdikt výběrové komise a reklamační se dále neřeší. Nový základní výběr se uskuteční do 30-ti dnů od sporného výběru na místě, kde byla podána reklamační, pokud se obě strany nedohodnou jinak. Většinové složení komise nesmí být totožné se složením komise, která vynesla sporný verdikt. O složení nové komise rozhoduje Rada PK daného plemene po dohodě s ČSCHMS. O závěru nového základního výběru je sepsán nový výběrový protokol. Proti tomuto rozhodnutí se již nelze dále odvolat. V případě, že je potvrzeno původní rozhodnutí výběrové komise, propadá kauce ve prospěch ČSCHMS, v opačném případě se vrací majiteli býka do 10-ti kalendářních dnů od provedení nového základního výběru. Náklady spojené s novým základním výběrem (zejména cestovné členů výběrové komise, případně oprávněné nároky spojené s odměnou za odvedenou práci) nese strana, která při svém rozhodnutí či jednání nebyla v právu. Tyto náklady jsou zúčtovány na základě vystavené faktury zaslané druhé straně nejpozději do 14 dnů od provedení opakovaného základního výběru. V každém případě se o reklamační vede písemný zápis. Rozhodnutí výběrové komise se váže ke konkrétnímu zvířeti v konkrétním čase a není možno se na něj odvolávat v případných následných sporech.

Schváleno výborem ČSCHMS dne 21.3.2006 v Hradištku pod Medníkem, změny schváleny 24.7.2019 Grémiem předsedů rad plemenných knih v Hradištku pod Medníkem. Vstupuje v platnost dnem schválení.



<u>Sekretariát:</u> ČSCHMS Praha Těšnov 17 11705 Praha 1 Mobil : +420 724 007 860 Telefon : +420 221 812 865 E-mail : info@cshms.cz	<u>Ředitel PK</u> <i>Kopecký Jan</i> Osík 201 569 67 Osík u Litomyšle Mobil : +420 724 007 862 Telefon : +420 461 612 809 E-mail : kopecky@cshms.cz	<u>Adresa PK</u> <i>Honová Nina</i> Osvoboditelů 35/9 410 02 Lovosice Mobil : +420 724 073 641 E-mail : honova@cshms.cz
--	---	---

Číslo : 787197 052 CZ ELIAŠ ZE ZDOŇOVA P* Číslo katalogu 1
 Dat.nar. : 10.10.2018 Plemeno : S100 Masný simentál
 Chovatel : Lainka Bernard, SZ, farma Zdoňov
 Majitel : Lainka Bernard, SZ, farma Zdoňov

OOO 268 618 HEINER MB SIMMENTAL P 15.026 15047
 OO 271 523 HERALDIK VOM HANSELHOF PP 12.670 84689
 MOO 1267034971 DE RONDA VOM HANSELHOF P 12.670 34971

OTEC ZMS 634 HEROLD PP 06.654 23845
 OMO ZSI 909 CONVAIR PP 14.038 68637
 MO 665403879 DE GUNDI P 06.654 03879
 MMO 665181813 DE P 06.651 81813

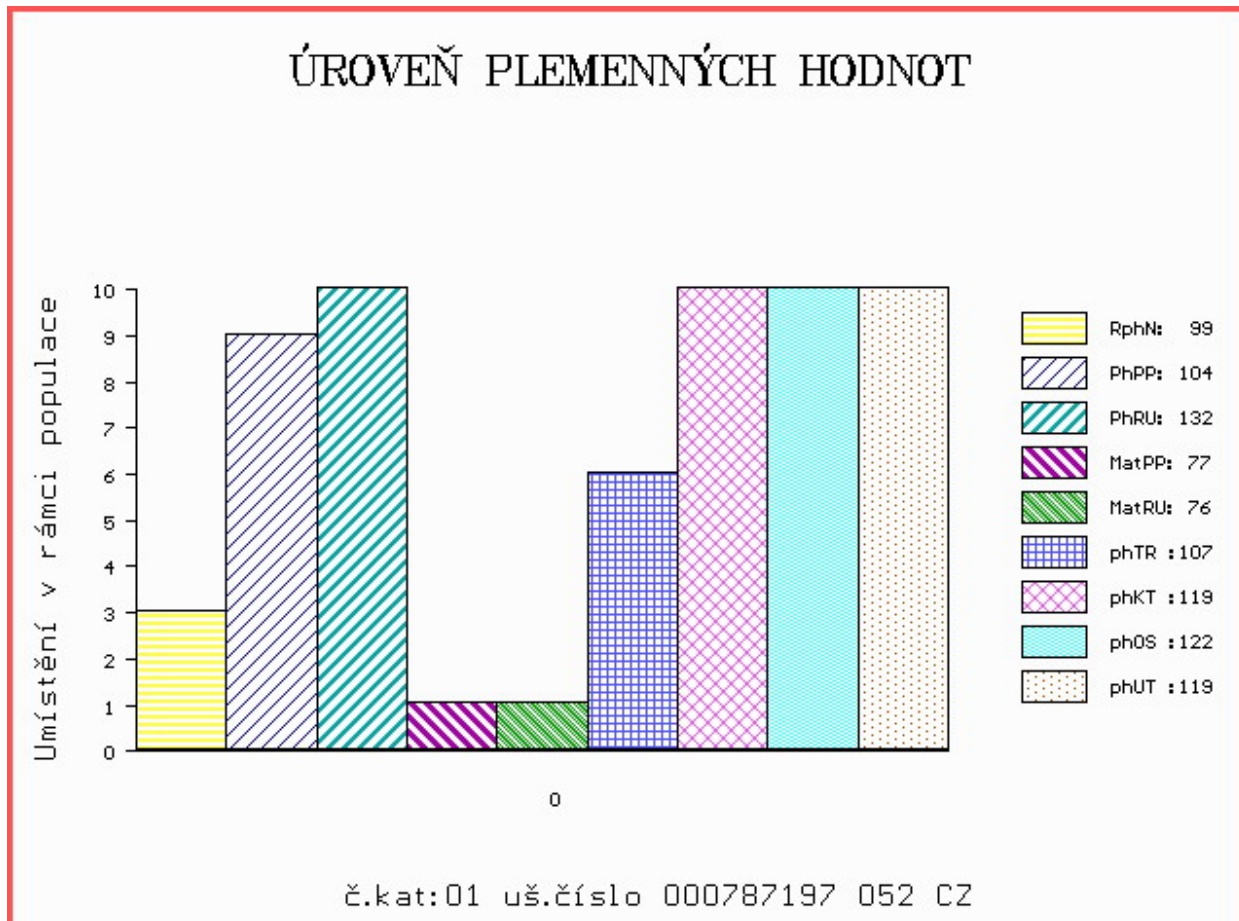
OOM 270 863 ZIMBO P 09.181 47956
 OM 279 368 ZORRO VOM UCHTETAL P 15.018 10845
 MOM 1237600048 DK NYMARK SANNIP P 12376-00048

MA 537330610 DE /5 ot ANDREA P 05.373 30610
 OMM 262 602 HONANNES PP 09.802 32295
 MM 892031320 DE ALIDA 08.920 31320
 MMM 891416919 DE ANNKATRIN P 08.914 16919

Vl.užit:nar: 42 *** kg ve 120d: 229 kg 210d: 361 kg 365d: 634 kg / kříž: 129 cm
 Přírustek od narození: 1435 g / 99 šourek 45 cm
 Věk při ZV 500 dní aktuálně k 20.01.20 hmotnost: 712 kg výška v kříži: 137 cm

PLEMENNÉ HODNOTY										LINEARNÍ HODNOCENÍ						
	pp	ru	pp	ru	TR	KT	OS	UT		Hmot	kříž	TR	KT	OS	UT	CE
BÝK	PE	104	132	ME	77	76	107	119	122	119						
MATKA	PE	86	111	ME	79	86	96	107	111	108	844 /	149	27	22	22	8 79
OTEC	PE	122	117	ME	88	83	100	108	109	106	660 /	137	21	21	21	7 70

HODNOCEN: TR 4 / / 9 KT / / OS / / UT Výsledek:



Číslo : 787202 052 CZ EGM ZE ZDOŇOVA P* Číslo katalogu 2
 Dat.nar. : 21.10.2018 Plemeno : S100 Masný simentál
 Chovatel : Lainka Bernard, SZ, farma Zdoňov
 Majitel : Lainka Bernard, SZ, farma Zdoňov

OOO ZSI 495 HEDETOFT VITO PP 51546-02044
 OO 281 859 BAKKELY GENERAL P 89578-00227
 MOO 8957800181 DK BAKKELY DELTA 89578-00181

OPEC ZMS 279 BAKKELY JIMBALAYA PP 89578-00254
 OMO 281 860 VESTERBAEK SAMSON P 47717-00209
 MO 8957800121 DK BAKKELY VELVET P 89578-00121
 MMO 8957800087 DK BAKKELY THILDE R 89578-00087

OOM 280 665 OTBERT P 15.037 33821
 OM 280 805 OTTAWA PP 15.059 42989
 MOM 1505910955 DE ROSA P 15.059 10955

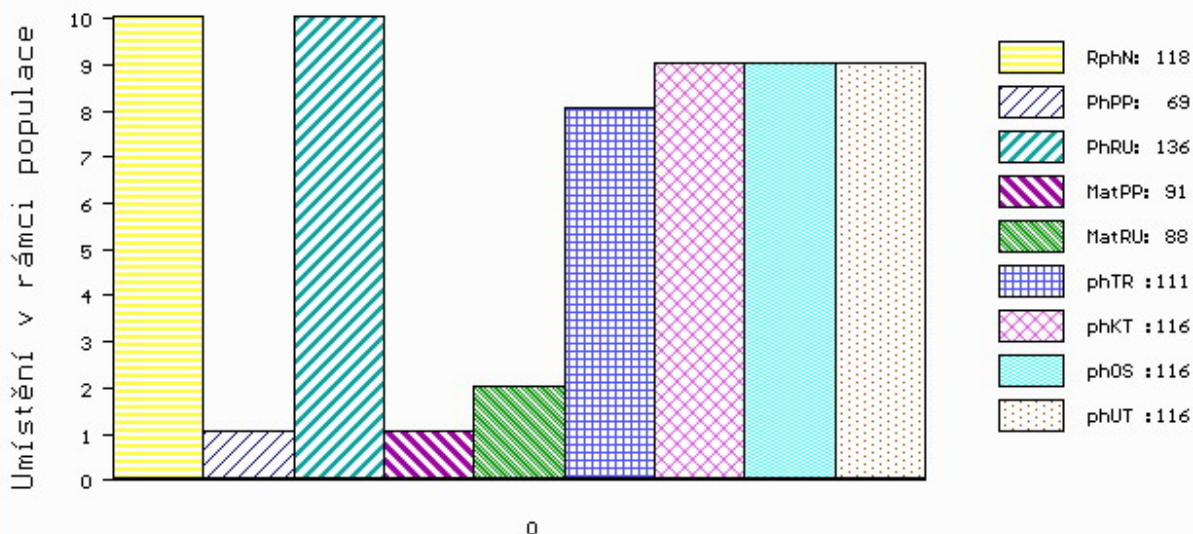
MA 1501412722 DE /3 ot ANDREA VOM GROSEN BRUCH P 15.014 12722
 OMM 262 572 LANGMOSE THOR P 87201-00089
 MM 1503518099 DE ANNABELL P 15.035 18099
 MMM 1502520112 DE ANNE R 15.025 20112

Vl.užit:nar: 57 *** kg ve 120d: 239 kg 210d: 375 kg 365d: 671 kg / kříž: 137 cm
 Přírustek od narození: 1509 g / 118 šourek 47 cm
 Věk při ZV 489 dní aktuálně k 20.01.20 hmotnost: 745 kg výška v kříži: 144 cm

PLEMENNÉ HODNOTY										LINEARNÍ HODNOCENÍ						
	pp	ru	pp	ru	TR	KT	OS	UT		Hmot	kříž	TR	KT	OS	UT	CE
BÝK	PE	69	136	ME	91	88	111	116	116	116						
MATKA	PE	93	114	ME	75	103	106	111	111	111	730	149	24	22	21	8 75
OPEC	PE	77	131	ME	102	88	114	106	102	105	1270	157	29	24	22	8 83

HODNOCEN: TR 8 / /10 KT / / OS / / UT Výsledek:

ÚROVEŇ PLEMENNÝCH HODNOT



č.kat:02 uš.číslo 000787202 052 CZ

Číslo : 787206 052 CZ ETOS ZE ZDOŇOVA PP Číslo katalogu 3
 Dat.nar. : 05.11.2018 Plemeno : S100 Masný simentál
 Chovatel : Lainka Bernard, SZ, farma Zdoňov
 Majitel : Lainka Bernard, SZ, farma Zdoňov

OOO 268 618 HEINER MB SIMMENTAL P 15.026 15047
 OO 271 523 HERALDIK VOM HANSELHOF PP 12.670 84689
 MOO 1267034971 DE RONDA VOM HANSELHOF P 12.670 34971

OTEC ZMS 634 HEROLD PP 06.654 23845
 OMO ZSI 909 CONVAIR PP 14.038 68637
 MO 665403879 DE GUNDI P 06.654 03879
 MMO 665181813 DE P 06.651 81813

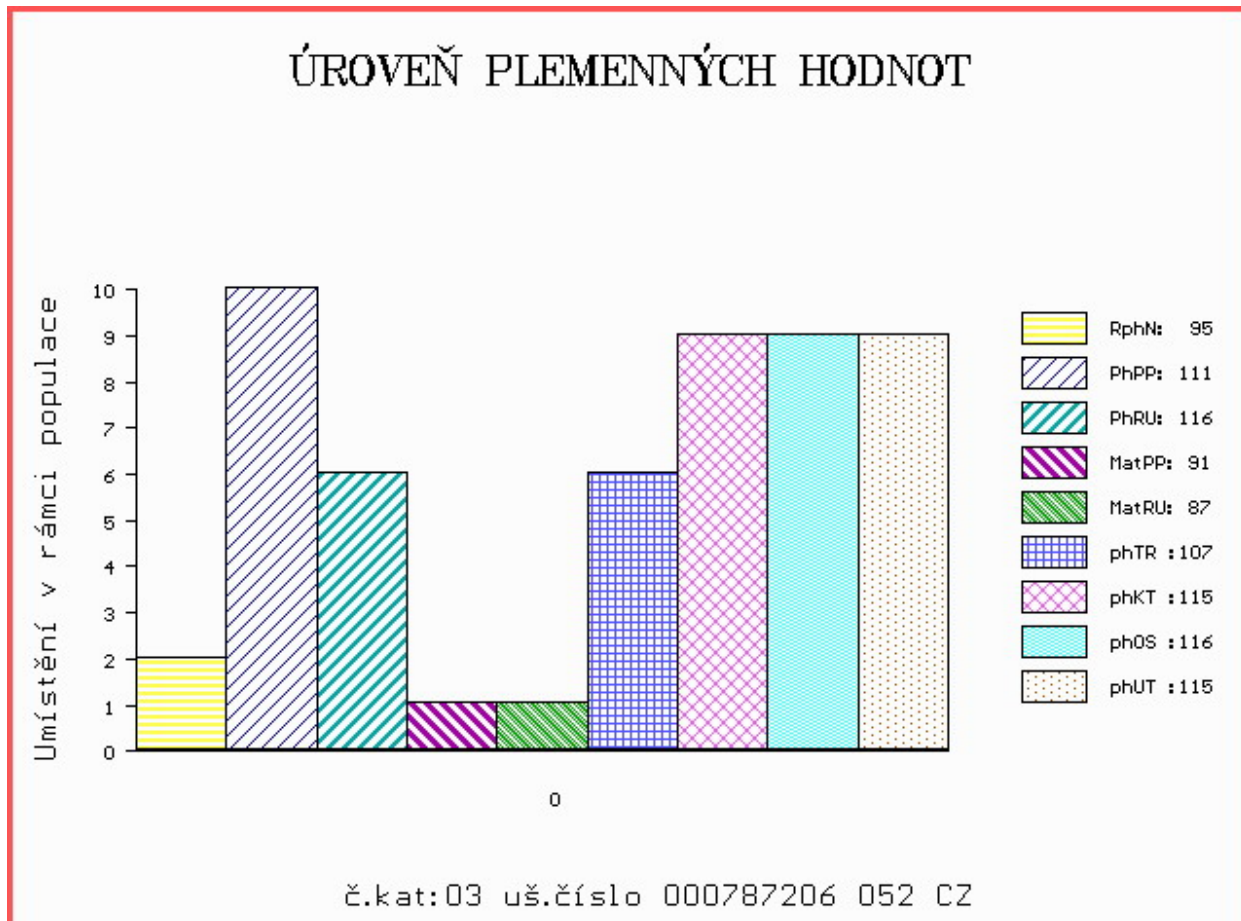
OOM 279 864 SPEED DK SIMMENTAL P 16.023 12941
 OM 279 833 SASCHA VOM BROSEN BRUCH P 15.035 45894
 MOM 1503733831 DE EVA P 15.037 33831

MA 1501624650 DE /5 ot RIA VOM GROSEN BRUCH P 15.016 24650
 OMM 000 MAJESTÁT V 12.651 62014
 MM 1267263667 DE REBECCA VOM HANSELHOF P 12.672 63667
 MMM 1267034971 DE RONDA VOM HANSELHOF P 12.670 34971

Vl.užit:nar: 43 *** kg ve 120d: 189 kg 210d: 322 kg 365d: 561 kg / kříž: 0 cm
 Přírustek od narození: 1263 g / 95 šourek 42 cm
 Věk při ZV 474 dní aktuálně k 20.01.20 hmotnost: 600 kg výška v kříži: 135 cm

PLEMENNÉ HODNOTY										LINEARNÍ HODNOCENÍ						
	pp	ru	pp	ru	TR	KT	OS	UT		Hmot	kříž	TR	KT	OS	UT	CE
BÝK	PE	111	116	ME	91	87	107	115	116	115						
MATKA	PE	93	105	ME	88	94	103	110	111	110	760 /	142	22	17	16	6 61
OTEC	PE	122	117	ME	88	83	100	108	109	106	660 /	137	21	21	21	7 70

HODNOCEN: TR 4 / / 5 KT / / OS / / UT Výsledek:



Číslo : 787212 052 CZ ELIOT ZE ZDOŇOVA PP Číslo katalogu 4
 Dat.nar. : 28.11.2018 Plemeno : S100 Masný simentál
 Chovatel : Lainka Bernard, SZ, farma Zdoňov
 Majitel : Lainka Bernard, SZ, farma Zdoňov

OOO ZSI 495 HEDETOFT VITO PP 51546-02044
 OO 281 859 BAKKELY GENERAL P 89578-00227
 MOO 8957800181 DK BAKKELY DELTA 89578-00181

OPEC ZMS 279 BAKKELY JIMBALAYA PP 89578-00254
 OMO 281 860 VESTERBAEK SAMSON P 47717-00209
 MO 8957800121 DK BAKKELY VELVET P 89578-00121
 MMO 8957800087 DK BAKKELY THILDE R 89578-00087

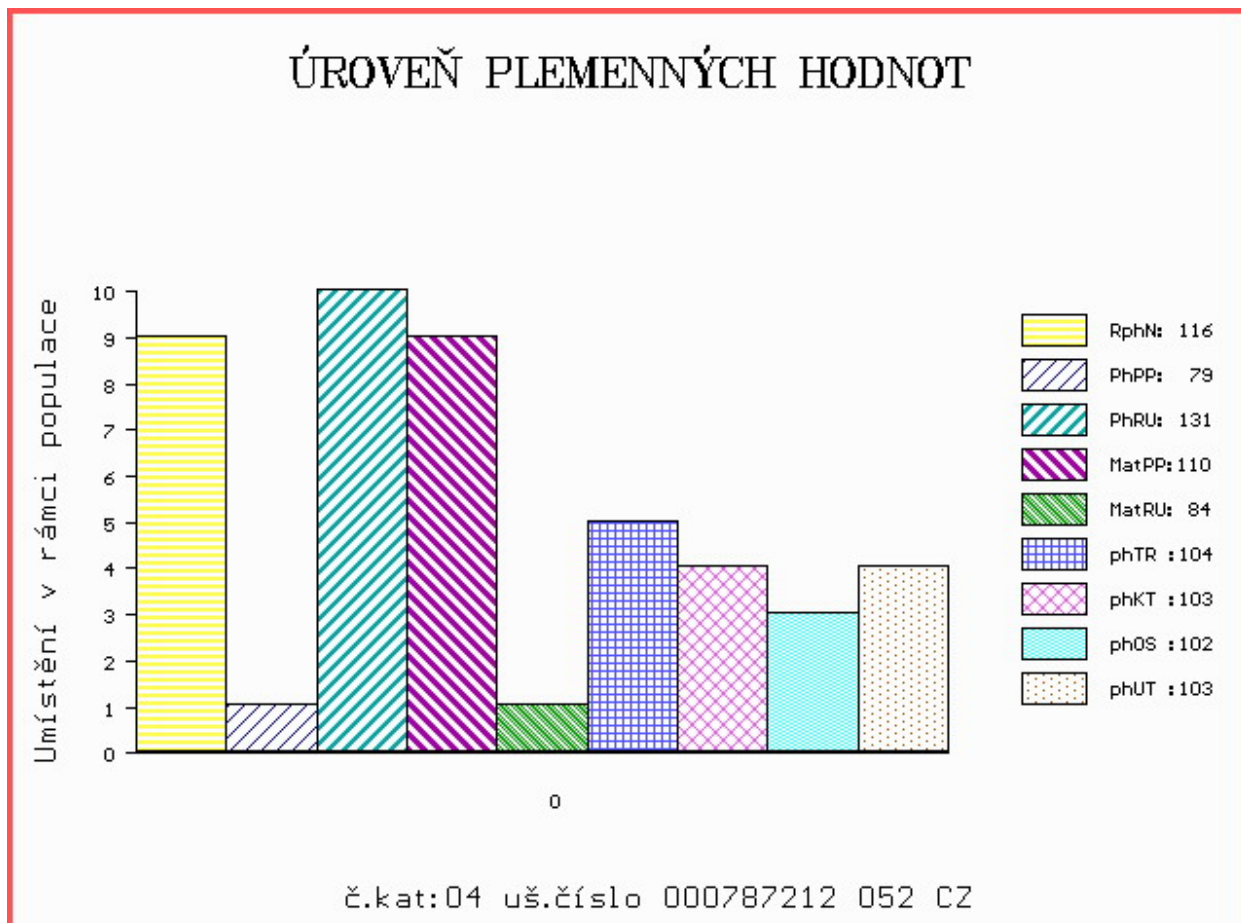
OOM 272 098 ROCKO VOM UCHTETAL P 15.008 61684
 OM 279 832 ROSSINI VOM GROSEN BRUCH P 15.035 45804
 MOM 1503721127 DE SONJA P 15.037 23127

MA 316450 952 CZ /3 ot P 401000316450952
 OMM 273 777 ZADOK PP 14.034 46208
 MM 1503567 039 DE JENNIFER VOM GROSEN BRUCH PP 15.035 67039
 MMM 1403691457 DE JANA P 14.036 91457

Vl.užit:nar: 60 *** kg ve 120d: 239 kg 210d: 360 kg 365d: 588 kg / kříž: 0 cm
 Přírustek od narození: 1452 g / 116 šourek 40 cm
 Věk při ZV 451 dní aktuálně k 20.01.20 hmotnost: 667 kg výška v kříži: 136 cm

PLEMENNÉ HODNOTY										LINEARNÍ HODNOCENÍ						
	pp	ru	pp	ru	TR	KT	OS	UT		Hmot	kříž	TR	KT	OS	UT	CE
BÝK	PE	79	131	ME	110	84	104	103	102	103						
MATKA	PE	86	117	ME	107	87	104	100	98	99	702	146	23	19	18	7 67
OPEC	PE	77	131	ME	102	88	114	106	102	105	1270	157	29	24	22	8 83

HODNOCEN: TR 5 / /10 KT / / OS / / UT Výsledek:



Býci vyřazení před základním výběrem

Číslo : **787214 052 CZ** **EVŽEN ZE ZDOŇOVA PP** Číslo katalogu 5
 Dat.nar. : 13.12.2018 Plemeno : S100 Masný simentál
 Chovatel : Lainka Bernard, SZ, farma Zdoňov
 Majitel : Lainka Bernard, SZ, farma Zdoňov

OOO	ZSI 495	HEDETOFT VITO PP	51546-02044
OO	281 859	BAKKELY GENERAL P	89578-00227
MOO	8957800181 DK	BAKKELY DELTA	89578-00181
OTEC	ZMS 279	BAKKELY JIMBALAYA PP	89578-00254
OMO	281 860	VESTERBAEK SAMSON P	47717-00209
MO	8957800121 DK	BAKKELY VELVET P	89578-00121
MMO	8957800087 DK	BAKKELY THILDE R	89578-00087
OOM	280 665	OTBERT P	15.037 33821
OM	280 805	OTTAWA PP	15.059 42989
MOM	1505910955 DE	ROSA P	15.059 10955
MA	1501624699 DE	/4 ot URTE VOM GROSEN BRUCH P	15.016 24699
OMM	266 945	HARKAWAY TRAPPER 23W	PT155453
MM	115281368 DE	URSA LASS P	01.152 81368
MMM	1770100731 DK	LANGO URSULA P	17701-00731

Vl.užit:nar: **58** *** kg ve 120d: **218** kg 210d: **354** kg 365d: **591** kg / kříž: **0** cm
 Přírustek od narození: **1467 g / 116** šourek **0** cm
 Věk při ZV **436** dní aktuálně k 20.01.20 hmotnost: **649** kg výška v kříži: **143** cm

PLEMENNÉ HODNOTY										LINEARNÍ HODNOCENÍ						
	pp	ru	pp	ru	TR	KT	OS	UT		Hmot	kříž	TR	KT	OS	UT	CE
BÝK	PE	87	121	ME	100	95	110	98	94	98						
MATKA	PE	102	108	ME	89	104	102	98	97	98	780 /	144	24	21	21	8 74
OTEC	PE	77	131	ME	102	88	114	106	102	105	1270 /	157	29	24	22	8 83

HODNOCEN: TR 9 / /10 KT / / / OS / / / UT Výsledek: **před ZV-varlata**

