

# KATALOG ZÁKLADNÍHO VÝBĚRU

dne 15. 2. 2021

**Minaříková Hana, Hluk**

**Začátek 9,00 hod.**

Č. k.	Číslo býčka	Otec st.reg.	Datum NAROZENÍ	PL	HM. kg	KŘ. cm	Přír. g	od RPH	nar. RPH	CHOVATEL
1	703773 072 CZ	ZBQ 118	03.10.19	Q100	739	143	1435 g	92		Minaříková Hana, Hluk
2	703774 072 CZ	ZBQ 192	04.10.19	Q100	738	144	1438 g	101		Minaříková Hana, Hluk

**Plemenné hodnoty uvedené v katalogu jsou spočítány k 31.12.2020**



## Vysvětlivky ke zkratkám ve jménech v katalogu :

- ET - býček narozen po embryotrasferu  
RED - zbarvení red angus  
P,V - bezrohý / volný roh ( \* - testováno testem DNA)  
PP - bezrohý – homozygot ( stanoveno testem DNA )  
R - rohatý ( \* - testováno testem DNA )  
+/, WT/WT - nepřenáší alelu způsobujícími dvojí osvalení (GS, AA,CH,LI,MS)  
MH/+, F/+, WT/del21 - heterozygot s jednou alelou podmiňující dvojí osvalení (GS,AA,CH,LI,MS)  
MH/MH, F/F - homozygot - obě alely podmiňující dvojí osvalení (GS,CH,LI,MS)  
Porodní hmot (nar) - u plemene AA,BA,HE,CH,MS,LI způsob zjišťování porodní hmotnosti v chovu \* \* \* - váženo při narození , \* \* - odhadováno , \* - nesledováno

### U matek plemene BA

Třída	Výška kříž (cm)	Hmotnost (kg)	RPH přímý efekt	RPH mat. efekt	RPH osvalení
SE	147 a více	800 a více	105 a vic	103 a vic	103 a vic
EC	147 a více	800 a více	105 a vic	pod 103	103 a vic
EM	147 a více	800 a více	pod 105	103 a vic	pod 103
CM	pod 147	pod 800	105 a vic	103 a vic	103 a vic
C1	pod 147	pod 800	105 a vic	pod 103	103 a vic
M1	pod 147	pod 800	pod 105	103 a vic	pod 103

### Popisky grafu úrovně plemenných hodnot

Jednotlivé plemenné hodnoty jsou rozděleny do pásem na základě výpočtu kvantilu normálního rozložení, které udávají, jak si konkrétní jedinec stojí v porovnání s průměrem populace plemenných býčků odchovaných v období 2014 – 2019.

pásma	Pozice býka v rámci populace	zkratka	Popis údaje v grafu
10	býk patří hodnotou RPH do 10 % nejlepších býků v daném ukazateli	<i>RphT</i>	RPH pro přírůstek v testu
9	býk patří hodnotou RPH do 20 % nejlepších býků v daném ukazateli	<i>RphN</i>	RPH pro životní přírůstek
8	býk patří hodnotou RPH do 30 % nejlepších býků v daném ukazateli	<i>RpPP</i>	RPH pro přímý efekt porody
7	býk patří hodnotou RPH do 40 % nejlepších býků v daném ukazateli	<i>RpRU</i>	RPH pro přímý efekt růst
6	býk patří hodnotou RPH do 50 % nejlepších býků v daném ukazateli	<i>MatPP</i>	RPH pro maternální efekt porody
5	býk patří hodnotou RPH do průměru býků v daném ukazateli	<i>MatRU</i>	RPH pro maternální efekt růst
4	býk patří hodnotou RPH do 60 % nejlepších býků v daném ukazateli	<i>phTR</i>	RPH pro lineární hodnocení těl. rámec
3	býk patří hodnotou RPH do 70 % nejlepších býků v daném ukazateli	<i>phKT</i>	RPH pro lineární hodnocení kap. těla
2	býk patří hodnotou RPH do 80 % nejlepších býků v daném ukazateli	<i>phOS</i>	RPH pro lineární hodnocení osvalení
1	býk patří hodnotou RPH do 90 % nejlepších býků v daném ukazateli	<i>phUT</i>	RPH pro lineární hodnocení užit. typ

### Hlavní selekční kritéria pro výběr do plemenitby na OPB a odchovu u chovatele

Hlavním selekčním kritériem bude pouze lineární hodnocení při základním výběru.

#### Důvody vyřazení před základním výběrem

- hodnocení tělesného rámce (1,2,3 body dle parametrů daného plemene)
- hodnocení bodů za hmotnost v 365 dnech (1,2,3 body dle parametrů daného plemene)
- nepředvedení býka k základnímu výběru na ohlávce nebo na vodící tyči
- na základě rozhodnutí majitele býka o jeho vyřazení
- zdravotní důvody (displazie varlat, apod.)

#### Důvody vyřazení při základním výběrem

- hodnocení délky těla (1,2,3 body dle parametrů daného plemene)
- hodnocení ukazatelů kapacity těla (1,2,3 body dle parametrů daného plemene)
- hodnocení ukazatelů osvalení (1,2,3 body dle parametrů daného plemene)
- hodnocení užitkového typu (1,2,3 body dle parametrů daného plemene)
- závažné vady exteriéru při základním výběru
- neodpovídající funkčnost končetin při základním výběru
- zdravotní důvody (displazie varlat, apod.)

## Reklamační řád pro základní výběry býků

Majitel odchovávaného býčka má právo podat reklamaci proti rozhodnutí výběrové komise (ČSCHMS). Tato reklamační může mít písemnou nebo ústní formu. Předmětem reklamační může být pouze konečný výsledek výběru (vybrán, odročen, vyřazen), nikoliv nesouhlas s bodovým hodnocením daného býka. Po skončení základního výběru býků vyzve předseda výběrové komise, nebo příslušný inspektor k podání případných protestů (reklamací). Reklamační se podává písemně (emilem) nejpozději následující den po provedení výběru a to řediteli svazu, řediteli PK a členům výběrové komise (bonitérovi), která hodnocení provedla. Jménem majitele býka může jednat také zástupce odchovny plemenných býků (OPB). V případě neshody mezi verdiktem výběrové komise a majitelem býka je býk odročen a bude proveden nový základní výběr. Provedení nového základního výběru je podmíněno složením kauce 5000 Kč za každého reklamovaného býka. Kauce se skládá na účet ČSCHMS nejpozději do 10-ti kalendářních dnů ode dne provedení základního výběru. V případě, že nebudou peníze připsány na účet v daném termínu, platí původní verdikt výběrové komise a reklamační se dále neřeší. Nový základní výběr se uskuteční do 30-ti dnů od sporného výběru na místě, kde byla podána reklamační, pokud se obě strany nedohodnou jinak. Většinové složení komise nesmí být totožné se složením komise, která vynesla sporný verdikt. O složení nové komise rozhoduje Rada PK daného plemene po dohodě s ČSCHMS. O závěru nového základního výběru je sepsán nový výběrový protokol. Proti tomuto rozhodnutí se již nelze dále odvolat. V případě, že je potvrzeno původní rozhodnutí výběrové komise, propadá kauce ve prospěch ČSCHMS, v opačném případě se vrací majiteli býka do 10-ti kalendářních dnů od provedení nového základního výběru. Náklady spojené s novým základním výběrem (zejména cestovné členů výběrové komise, případně oprávněné nároky spojené s odměnou za odvedenou práci) nese strana, která při svém rozhodnutí či jednání nebyla v právu. Tyto náklady jsou zúčtovány na základě vystavené faktury zaslané druhé straně nejpozději do 14 dnů od provedení opakovaného základního výběru. V každém případě se o reklamační vede písemný zápis. Rozhodnutí výběrové komise se váže ke konkrétnímu zvířeti v konkrétním čase a není možno se na něj odvolávat v případných následných sporech.

Schváleno výborem ČSCHMS dne 21.3.2006 v Hradištku pod Medníkem, změny schváleny 24.7.2019 Grémiem předsedů rad plemenných knih v Hradištku pod Medníkem. Vstupuje v platnost dnem schválení.



<b><u>Sekretariát:</u></b> ČSCHMS Praha Těšnov 17 11705 Praha 1 Mobil : +420 724 007 860 Telefon : +420 221 812 865 E-mail : <a href="mailto:info@cschms.cz">info@cschms.cz</a>	<b><u>Ředitel PK</u></b> <i>Kopecký Jan</i> Osík 201 569 67 Osík u Litomyšle Mobil : +420 724 007 862 Telefon : +420 461 612 809 E-mail : <a href="mailto:kopecky@cschms.cz">kopecky@cschms.cz</a>	<b><u>Adresa PK</u></b> <i>Honová Nina</i> Osvoboditelů 35/9 410 02 Lovosice Mobil : +420 724 073 641 E-mail : <a href="mailto:honova@cschms.cz">honova@cschms.cz</a>
--	---	---

Číslo : 703773 072 CZ FILOU Z HLUKU R\* Číslo katalogu 1  
 Dat.nar. : 03.10.2019 Plemeno : Q100 Blonde d Aquitaine  
 Chovatel : Minaříková Hana, Hluk  
 Majitel : Minaříková Hana, Hluk

OOO ZBA 427 ORVIL 6464044144  
 OO 285 806 VELOURS 6411804358  
 MOO 6495035112 FR LAVINA 6495035112

OTEC ZBQ 118 GAELIC 5343396600  
 OMO ZBA 431 LEO 1295135021  
 MO 5343396452 FR CAMOMILLE 5343396452  
 MMO 5343396347 FR VALDA 5343396347

OOM ZBA 431 LEO 1295135021  
 OM ZBA 749 ARAMIS 2231849207  
 MOM 4796012929 FR MOLIE 4796012929

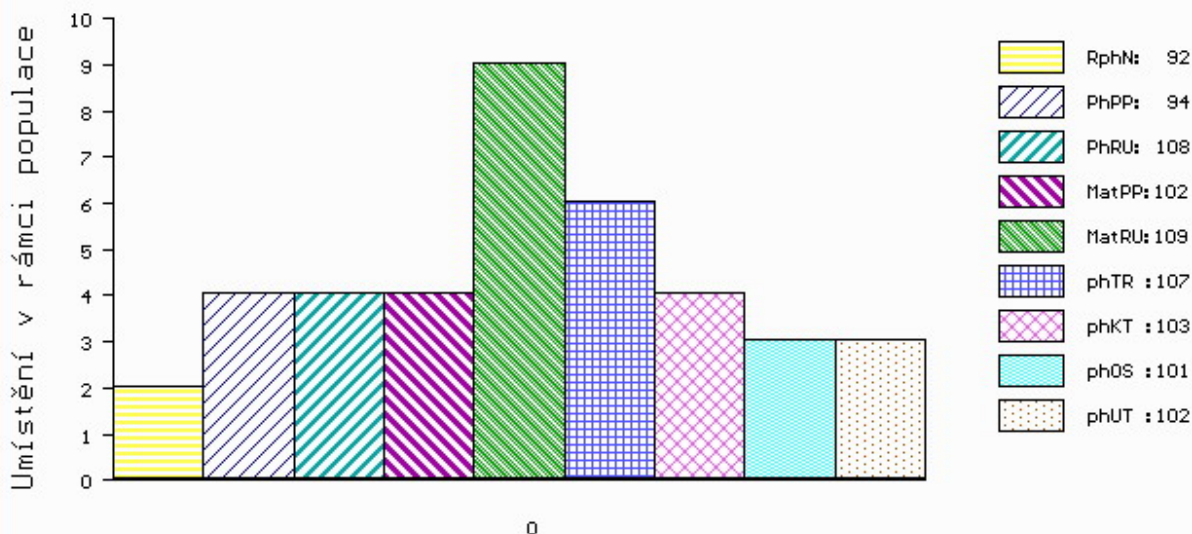
MA 262089 972 CZ M1/1 ot CIRA Z HLUKU R\* 385000262089972  
 OMM ZBA 434 BAQ POLL REMBRANDT P 30030-00760  
 MM 225088 972 CZ ZITA Z HLUKU P 385000225088972  
 MMM 155074 972 CZ SIESTA Z HLUKU ET 385000155074972

Vl.užit:nar: 50 \*\*\* kg ve 120d: 178 kg 210d: 308 kg 365d: 568 kg / kříž: 138 cm  
 Přírustek od narození: 1435 g / 92 šourek 42 cm  
 Věk při ZV 501 dní aktuálně k 25.01.21 hmotnost: 739 kg výška v kříži: 143 cm

PLEMENNÉ HODNOTY										LINEARNÍ HODNOCENÍ							
	pp	ru	pp	ru	TR	KT	OS	UT		Hmot	kříž	TR	KT	OS	UT	CE	
BÝK	PE	94	108	ME	102	109	107	103	101	102							
MATKA	PE	103	110	ME	99	112	101	102	101	101	720	147	21	19	18	6	64
OTEC	PE	87	96	ME	99	110	97	95	95	95	0	0	0	0	0	0	0

HODNOCEN: TR 7 / /10 KT / / OS / / UT Výsledek:

## ÚROVEŇ PLEMENNÝCH HODNOT



č.kat:01 uš.číslo 000703773 072 CZ

Číslo : 703774 072 CZ FOREST Z HLUKU R\* Číslo katalogu 2  
 Dat.nar. : 04.10.2019 Plemeno : Q100 Blonde d Aquitaine  
 Chovatel : Minaříková Hana, Hluk  
 Majitel : Minaříková Hana, Hluk

OOO 272 681 RUBIO 8235077612  
 OO 273 334 BARBES 8123096788  
 MOO 8121602307 FR SHU GI 8121602307

OTEC ZBQ 192 FRENCHY 4004274084  
 OMO 288 686 NAPOLEON 4097023485  
 MO 4006033667 FR ROSALIE 4006033667  
 MMO 4095014645 FR LABELLE 4095014645

OOM 262 595 BRUNO AV CHRISTINELUND P 55698  
 OM ZBA 698 BENJAMIN AV CHRISTINELUND P 59607  
 MOM 902460081 SE T.FLEUR P 93366

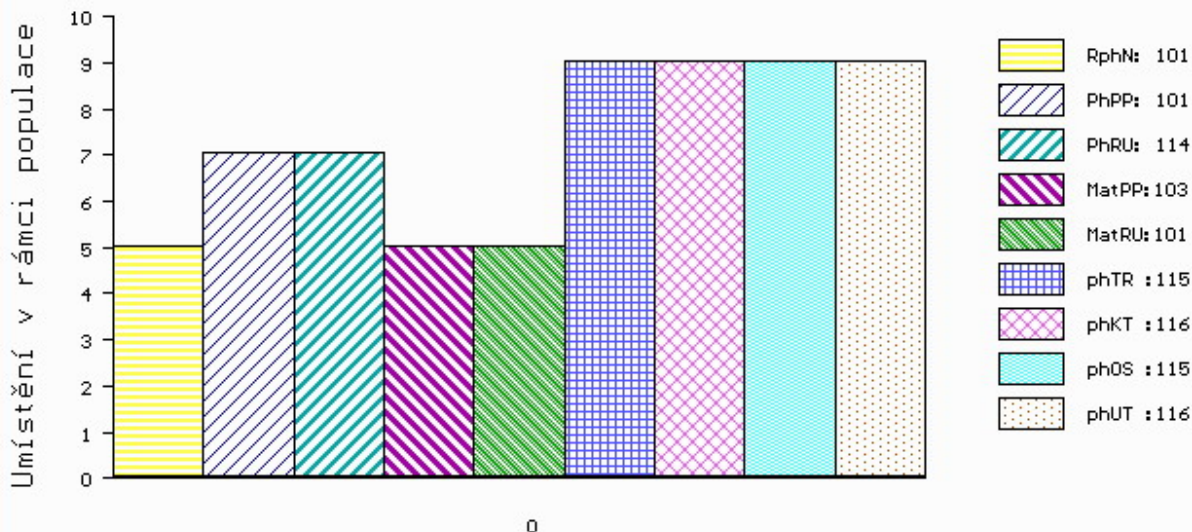
MA 209902 972 CZ CM/4 ot P 385000209902972  
 OMM ZBA 354 RAKET 8235082308  
 MM 155071 972 CZ ROBERTA 385000155071972  
 MMM 127703 614 CZ JENŮFA RF 030000127703614

Vl.užit:nar: 49 \*\*\* kg ve 120d: 217 kg 210d: 345 kg 365d: 568 kg / kříž: 137 cm  
 Přírustek od narození: 1438 g / 101 šourek 41 cm  
 Věk při ZV 500 dní aktuálně k 25.01.21 hmotnost: 738 kg výška v kříži: 144 cm

PLEMENNÉ HODNOTY										LINEARNÍ HODNOCENÍ							
	pp	ru	pp	ru	TR	KT	OS	UT		Hmot	kříž	TR	KT	OS	UT	CE	
BÝK	PE	101	114	ME	103	101	115	116	115	116							
MATKA	PE	109	109	ME	89	111	100	103	103	103	776 /	150	25	21	18	7 71	
OTEC	PE	93	108	ME	118	97	108	108	109	109	0 /	0	0	0	0	0	

HODNOCEN: TR 8 / /10 KT / / OS / / UT Výsledek:

## ÚROVEŇ PLEMENNÝCH HODNOT



č.kat:02 uš.číslo 000703774 072 CZ