

KATALOG ZÁKLADNÍHO VÝBĚRU

dne 15. 2. 2021

Chlupáčková Hana, Ing., Ležnice

Začátek 12,00 hod.

Č. k.	Číslo býčka	OTEC st.reg.	DATUM NAROZENÍ	PLEM	HM. kg	KŘ. cm	Přír.od g	nar. RPH	CHOVATEL
1	629478 041 CZ	ZSI 821	10.12.19	S100	788	147	1820 g	117	Chlupáčková Hana, Ing., Ležnice
2	629479 041 CZ	ZMS 201	11.12.19	S100	656	138	1501 g	111	Chlupáčková Hana, Ing., Ležnice
3	629480 041 CZ	ZMS 602	11.12.19	S100	764	142	1768 g	108	Chlupáčková Hana, Ing., Ležnice
4	629481 041 CZ	ZMS 602	20.12.19	S100	658	141	1548 g	105	Chlupáčková Hana, Ing., Ležnice
5	629482 041 CZ	ZMS 602	20.12.19	S100	636	139	1505 g	97	Chlupáčková Hana, Ing., Ležnice

Plemenné hodnoty uvedené v katalogu jsou spočítány k 31.12.2020



Vysvětlivky ke zkratkám ve jménech v katalogu :

- ET - býček narozen po embryotrasferu
RED - zbarvení red angus
P,V - bezrohý / volný roh (* - testováno testem DNA)
PP - bezrohý – homozygot (stanoveno testem DNA)
R - rohatý (* - testováno testem DNA)
+/, WT/WT - nepřenáší alelu způsobujícími dvojí osvalení (GS, AA,CH,LI,MS)
MH/+, F/+, WT/del21 - heterozygot s jednou alelou podmiňující dvojí osvalení (GS,AA,CH,LI,MS)
MH/MH, F/F - homozygot - obě alely podmiňující dvojí osvalení (GS,CH,LI,MS)
Porodní hmot (nar) - u plemene AA,BA,HE,CH,MS,LI způsob zjišťování porodní hmotnosti v chovu * * * - váženo při narození , * * - odhadováno , * - nesledováno

U matek plemene BA

Třída	Výška kříž (cm)	Hmotnost (kg)	RPH přímý efekt	RPH mat. efekt	RPH osvalení
SE	147 a více	800 a více	105 a vic	103 a vic	103 a vic
EC	147 a více	800 a více	105 a vic	pod 103	103 a vic
EM	147 a více	800 a více	pod 105	103 a vic	pod 103
CM	pod 147	pod 800	105 a vic	103 a vic	103 a vic
C1	pod 147	pod 800	105 a vic	pod 103	103 a vic
M1	pod 147	pod 800	pod 105	103 a vic	pod 103

Popisky grafu úrovně plemenných hodnot

Jednotlivé plemenné hodnoty jsou rozděleny do pásem na základě výpočtu kvantilu normálního rozložení, které udávají, jak si konkrétní jedinec stojí v porovnání s průměrem populace plemenných býčků odchovaných v období 2014 – 2019.

pásma	Pozice býka v rámci populace	zkratka	Popis údaje v grafu
10	býk patří hodnotou RPH do 10 % nejlepších býků v daném ukazateli	<i>RphT</i>	RPH pro přírůstek v testu
9	býk patří hodnotou RPH do 20 % nejlepších býků v daném ukazateli	<i>RphN</i>	RPH pro životní přírůstek
8	býk patří hodnotou RPH do 30 % nejlepších býků v daném ukazateli	<i>RpPP</i>	RPH pro přímý efekt porody
7	býk patří hodnotou RPH do 40 % nejlepších býků v daném ukazateli	<i>RpRU</i>	RPH pro přímý efekt růst
6	býk patří hodnotou RPH do 50 % nejlepších býků v daném ukazateli	<i>MatPP</i>	RPH pro maternální efekt porody
5	býk patří hodnotou RPH do průměru býků v daném ukazateli	<i>MatRU</i>	RPH pro maternální efekt růst
4	býk patří hodnotou RPH do 60 % nejlepších býků v daném ukazateli	<i>phTR</i>	RPH pro lineární hodnocení těl. rámec
3	býk patří hodnotou RPH do 70 % nejlepších býků v daném ukazateli	<i>phKT</i>	RPH pro lineární hodnocení kap. těla
2	býk patří hodnotou RPH do 80 % nejlepších býků v daném ukazateli	<i>phOS</i>	RPH pro lineární hodnocení osvalení
1	býk patří hodnotou RPH do 90 % nejlepších býků v daném ukazateli	<i>phUT</i>	RPH pro lineární hodnocení užit. typ

Hlavní selekční kritéria pro výběr do plemenitby na OPB a odchovu u chovatele

Hlavním selekčním kritériem bude pouze lineární hodnocení při základním výběru.

Důvody vyřazení před základním výběrem

- hodnocení tělesného rámce (1,2,3 body dle parametrů daného plemene)
- hodnocení bodů za hmotnost v 365 dnech (1,2,3 body dle parametrů daného plemene)
- nepředvedení býka k základnímu výběru na ohlávce nebo na vodící tyči
- na základě rozhodnutí majitele býka o jeho vyřazení
- zdravotní důvody (displazie varlat, apod.)

Důvody vyřazení při základním výběrem

- hodnocení délky těla (1,2,3 body dle parametrů daného plemene)
- hodnocení ukazatelů kapacity těla (1,2,3 body dle parametrů daného plemene)
- hodnocení ukazatelů osvalení (1,2,3 body dle parametrů daného plemene)
- hodnocení užitkového typu (1,2,3 body dle parametrů daného plemene)
- závažné vady exteriéru při základním výběru
- neodpovídající funkčnost končetin při základním výběru
- zdravotní důvody (displazie varlat, apod.)

Reklamační řád pro základní výběry býků

Majitel odchovávaného býčka má právo podat reklamaci proti rozhodnutí výběrové komise (ČSCHMS). Tato reklamační může mít písemnou nebo ústní formu. Předmětem reklamační může být pouze konečný výsledek výběru (vybrán, odročen, vyřazen), nikoliv nesouhlas s bodovým hodnocením daného býka. Po skončení základního výběru býků vyzve předseda výběrové komise, nebo příslušný inspektor k podání případných protestů (reklamací). Reklamační se podává písemně (emilem) nejpozději následující den po provedení výběru a to řediteli svazu, řediteli PK a členům výběrové komise (bonitérovi), která hodnocení provedla. Jménem majitele býka může jednat také zástupce odchovny plemenných býků (OPB). V případě neshody mezi verdiktem výběrové komise a majitelem býka je býk odročen a bude proveden nový základní výběr. Provedení nového základního výběru je podmíněno složením kauce 5000 Kč za každého reklamovaného býka. Kauce se skládá na účet ČSCHMS nejpozději do 10-ti kalendářních dnů ode dne provedení základního výběru. V případě, že nebudou peníze připsány na účet v daném termínu, platí původní verdikt výběrové komise a reklamační se dále neřeší. Nový základní výběr se uskuteční do 30-ti dnů od sporného výběru na místě, kde byla podána reklamační, pokud se obě strany nedohodnou jinak. Většinové složení komise nesmí být totožné se složením komise, která vynesla sporný verdikt. O složení nové komise rozhoduje Rada PK daného plemene po dohodě s ČSCHMS. O závěru nového základního výběru je sepsán nový výběrový protokol. Proti tomuto rozhodnutí se již nelze dále odvolat. V případě, že je potvrzeno původní rozhodnutí výběrové komise, propadá kauce ve prospěch ČSCHMS, v opačném případě se vrací majiteli býka do 10-ti kalendářních dnů od provedení nového základního výběru. Náklady spojené s novým základním výběrem (zejména cestovné členů výběrové komise, případně oprávněné nároky spojené s odměnou za odvedenou práci) nese strana, která při svém rozhodnutí či jednání nebyla v právu. Tyto náklady jsou zúčtovány na základě vystavené faktury zaslané druhé straně nejpozději do 14 dnů od provedení opakovaného základního výběru. V každém případě se o reklamační vede písemný zápis. Rozhodnutí výběrové komise se váže ke konkrétnímu zvířeti v konkrétním čase a není možno se na něj odvolávat v případných následných sporech.

Schváleno výborem ČSCHMS dne 21.3.2006 v Hradištku pod Medníkem, změny schváleny 24.7.2019 Grémiem předsedů rad plemenných knih v Hradištku pod Medníkem. Vstupuje v platnost dnem schválení.



<u>Sekretariát:</u> ČSCHMS Praha Těšnov 17 11705 Praha 1 Mobil : +420 724 007 860 Telefon : +420 221 812 865 E-mail : info@cschms.cz	<u>Ředitel PK</u> <i>Kopecký Jan</i> Osík 201 569 67 Osík u Litomyšle Mobil : +420 724 007 862 Telefon : +420 461 612 809 E-mail : kopecky@cschms.cz	<u>Adresa PK</u> <i>Honová Nina</i> Osvoboditelů 35/9 410 02 Lovosice Mobil : +420 724 073 641 E-mail : honova@cschms.cz
--	---	---

Číslo : 629478 041 CZ FARAH LEŽNICKÝ PP Číslo katalogu 1
 Dat.nar. : 10.12.2019 Plemeno : S100 Masný simentál
 Chovatel : Chlupáčková Hana, Ing., Ležnice
 Majitel : Chlupáčková Hana, Ing., Ležnice

OOO 267 857 DOVEFIELDS GALLANT M045537
 OO ZSI 283 LYKKE SIRIUS P 41344-00241
 MOO 4134400184 DK LYKKE OPULUS ET P 41344-00184

OPEC ZSI 821 SNAEBUM CAMPARI PP 27907-00717
 OMO ZSI 154 LOKKEHOLM ROLLS-ROYCE 91292-00013
 MO 2790700686 DK SNAEBUM THEODORA P 27907-00686
 MMO 6374700439 DK JAEGERGÁRD OHIO 63747-00439

OOM ZSI 807 CURAHEEN TYSON ET R 171059840126
 OM ZMS 201 ZENTRUM VODŇANSKÝ P 145000836371031
 MOM 181049 931 CZ NORMA VODŇANSKÁ P 145000181049931

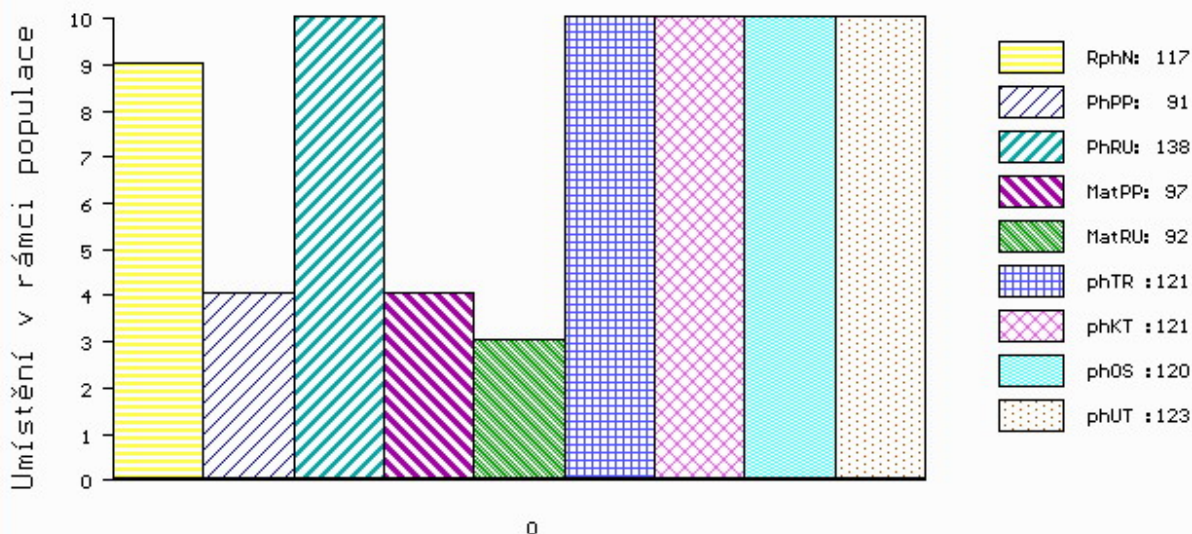
MA 194817 941 CZ /2 ot KARLA LEŽNICKÁ PP 400000194817941
 OMM BJ 185 STEINADLER PP 09.376 31910
 MM 159801 941 CZ HANČA LEŽNICKÁ P 400000159801941
 MMM 135449 941 CZ EBI LEŽNICKÁ P 400000135449941

Vl.užit:nar: 49 *** kg ve 120d: 245 kg 210d: 424 kg 365d: 711 kg / kříž: 142 cm
 Přírustek od narození: 1820 g / 117 šourek 40 cm
 Věk při ZV 433 dní aktuálně k 19.01.21 hmotnost: 788 kg výška v kříži: 147 cm

PLEMENNÉ HODNOTY										LINEARNÍ HODNOCENÍ								
	pp	ru	pp	ru	TR	KT	OS	UT		Hmot	kříž	TR	KT	OS	UT	CE		
BÝK	PE	91	138	ME	97	92	121	121	120	123								
MATKA	PE	101	122	ME	69	125	111	112	112	113	772	/	151	28	22	20	8	78
OPEC	PE	83	133	ME	120	71	115	117	118	121	0	/	0	0	0	0	0	0

HODNOCEN: TR 10 / /10 KT / / OS / / UT Výsledek:

ÚROVEŇ PLEMENNÝCH HODNOT



č.kat:01 uš.číslo 000629478 041 CZ

Číslo : 629479 041 CZ FRANCISCO LEŽNICKÝ R* Číslo katalogu 2
 Dat.nar. : 11.12.2019 Plemeno : S100 Masný simentál
 Chovatel : Chlupáčková Hana, Ing., Ležnice
 Majitel : Chlupáčková Hana, Ing., Ležnice

OOO 262 692 HILLCREST CHAMPION PMMC017
 OO ZSI 807 CURAHEEN TYSON ET R 171059840126
 MOO 151420930180 IE RACEVIEW MERLE-BEAUTY BATM031

Otec ZMS 201 ZENTRUM VODŇANSKÝ P 145000836371031

OMO ZSI 178 JIŘÍK VODŇANSKÝ P 145287117144
 MO 181049 931 CZ NORMA VODŇANSKÁ P 145000181049931
 MMO 124781 207 CZ LILIE VODŇANSKÁ P 145207124781

OOM ZSI 599 REJNOK OD BÍLÉHO DOMU P 164000540733032
 OM ZSI 894 UMBRO P 296000695173032
 MOM 175304 932 CZ P 164000175304932

MA 194812 941 CZ /2 ot JITULE LEŽNICKÁ P* 400000194812941

OMM ZSI 564 VINGEGAARD COLORADO P 41524-01200
 MM 115130 941 CZ ELIŠKA LEŽNICKÁ P 400000115130941
 MMM 818 942 CZ LADY Z PODLESÍ P 061000000818942

Vl.užit:nar: 48 *** kg ve 120d: 218 kg 210d: 363 kg 365d: 617 kg / kříž: 136 cm
 Přírustek od narození: 1501 g / 111 šourek 39 cm
 Věk při ZV 432 dní aktuálně k 19.01.21 hmotnost: 656 kg výška v kříži: 138 cm

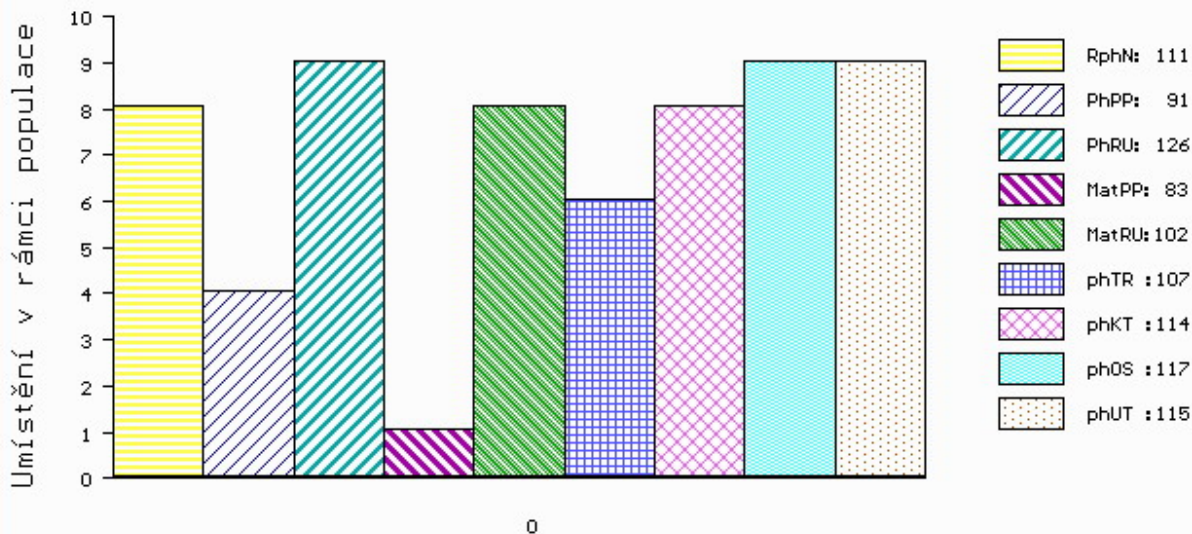
PLEMENNÉ HODNOTY

LINEARNÍ HODNOCENÍ

	pp	ru	ME	pp	ru	TR	KT	OS	UT	Hmot	kříž	TR	KT	OS	UT	CE
BÝK	PE	91	126	ME	83	102	107	114	117	115						
MATKA	PE	94	119	ME	88	107	103	106	107	106	850 /	148	26	23	21	8 78
Otec	PE	90	130	ME	75	99	109	122	126	123	757 /	139	26	25	25	9 85

HODNOCEN: TR 6 / /10 KT / / OS / / UT Výsledek:

ÚROVEŇ PLEMENNÝCH HODNOT



č.kat:02 uš.číslo 000629479 041 CZ

Číslo : 629480 041 CZ FARAON LEŽNICKÝ P* Číslo katalogu 3
 Dat.nar. : 11.12.2019 Plemeno : S100 Masný simentál
 Chovatel : Chlupáčková Hana, Ing., Ležnice
 Majitel : Chlupáčková Hana, Ing., Ležnice

OOO 269 782 OMORGA PRINCE R M060676
 OO 272 039 LYKKE BASSE P 41344-00371
 MOO 4134400326 DK LYKKE VANESSA P 41344-00326

O TEC ZMS 602 LYKKE LE MANS PP 41344-00538
 OMO ZSI 829 LANGO AUGUST/ATOS PP 17701-00844
 MO 4134400413 DK LYKKE DIDLINA PP 41344-00413
 MMO 4134400294 DK LYKKE ULUPULU P 41344-00294

O OM ZSI 599 REJNOK OD BÍLÉHO DOMU P 164000540733032
 OM ZSI 894 UMBRO P 296000695173032
 MOM 175304 932 CZ P 164000175304932

MA 194814 941 CZ /2 ot JULIE LEŽNICKÁ R 400000194814941
 OMM ZSI 400 HEDETOFT UNITED P 80185-00096
 MM 135448 941 CZ EMA LEŽNICKÁ R 400000135448941
 MMM 826 942 CZ P 061000000826942

Vl.užit:nar: 48 *** kg ve 120d: 223 kg 210d: 408 kg 365d: 703 kg / kříž: 141 cm
 Přírustek od narození: 1768 g / 108 šourek 41 cm
 Věk při ZV 432 dní aktuálně k 19.01.21 hmotnost: 764 kg výška v kříži: 142 cm

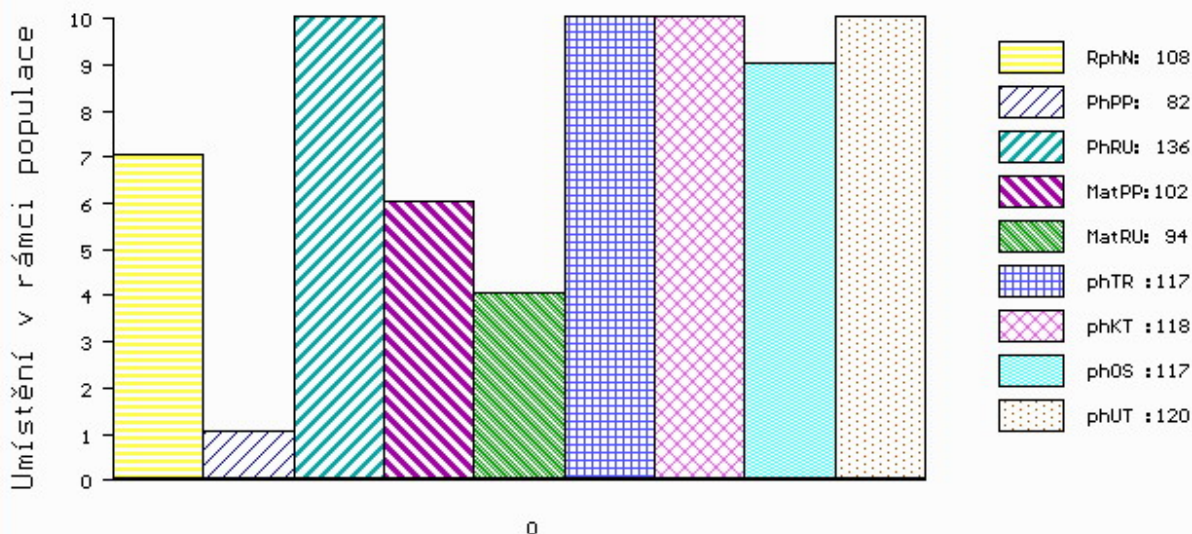
PLEMENNÉ HODNOTY

LINEARNÍ HODNOCENÍ

	pp	ru	pp	ru	TR	KT	OS	UT	Hmot	kříž	TR	KT	OS	UT	CE
BÝK PE	82	136	ME	102	94	117	118	117	120						
MATKA PE	96	128	ME	91	114	107	110	109	111	910 /	155	29	24	22	9 84
O TEC PE	72	131	ME	111	79	112	113	113	115	915 /	152	29	25	25	9 88

HODNOCEN: TR 8 / /10 KT / / OS / / UT Výsledek:

ÚROVEŇ PLEMENNÝCH HODNOT



č.kat:03 uš.číslo 000629480 041 CZ

Číslo : **629481 041 CZ** **FRIGO LEŽNICKÝ P*** Číslo katalogu 4
 Dat.nar. : 20.12.2019 Plemeno : S100 Masný simentál
 Chovatel : Chlupáčková Hana, Ing., Ležnice
 Majitel : Chlupáčková Hana, Ing., Ležnice

OOO 269 782 OMORGA PRINCE R M060676
 OO 272 039 LYKKE BASSE P 41344-00371
 MOO 4134400326 DK LYKKE VANESSA P 41344-00326

O TEC ZMS 602 LYKKE LE MANS PP 41344-00538
 OMO ZSI 829 LANGO AUGUST/ATOS PP 17701-00844
 MO 4134400413 DK LYKKE DIDLINA PP 41344-00413
 MMO 4134400294 DK LYKKE ULUPULU P 41344-00294

OOM ZSI 599 REJNOK OD BÍLÉHO DOMU P 164000540733032
 OM ZSI 894 UMBRO P 296000695173032
 MOM 175304 932 CZ P 164000175304932

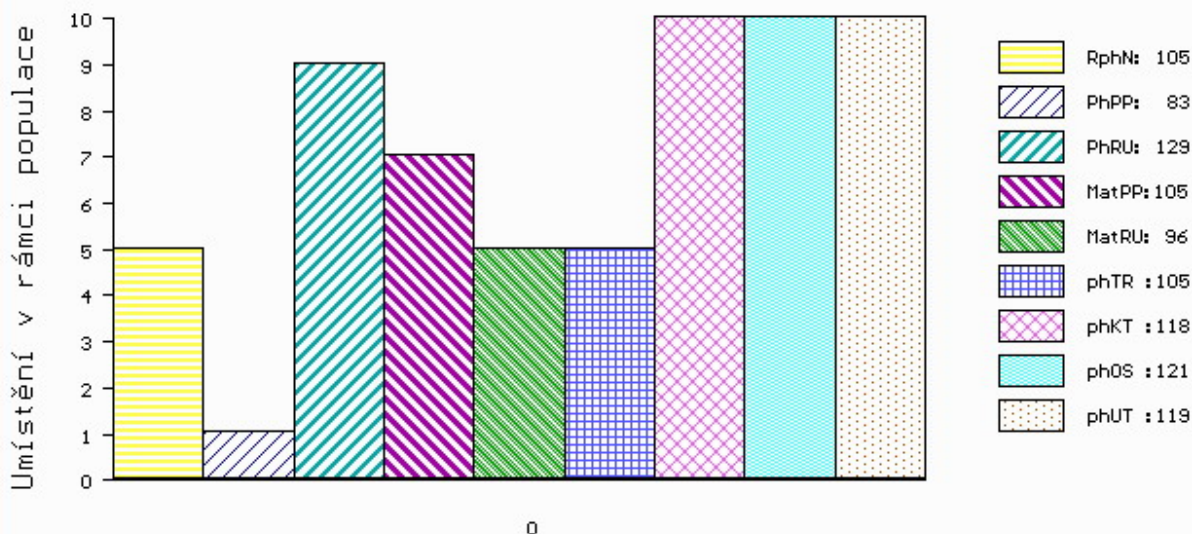
MA 184862 941 CZ /4 ot INGEBOG LEŽNICKÁ R 400000184862941
 OMM ZSI 400 HEDETOFT UNITED P 80185-00096
 MM 135448 941 CZ EMA LEŽNICKÁ R 400000135448941
 MMM 826 942 CZ P 061000000826942

Vl.užit:nar: **45 ***** kg ve 120d: **228** kg 210d: **377** kg 365d: **623** kg / kříž: **136** cm
 Přírustek od narození: **1548 g / 105** šourek **38** cm
 Věk při ZV **423** dní aktuálně k 19.01.21 hmotnost: **658** kg výška v kříži: **141** cm

PLEMENNÉ HODNOTY										LINEARNÍ HODNOCENÍ								
	pp	ru	pp	ru	TR	KT	OS	UT		Hmot	kříž	TR	KT	OS	UT	CE		
BÝK	PE	83	129	ME	105	96	105	118	121	119								
MATKA	PE	91	127	ME	101	113	105	116	117	116	966	/	151	28	23	24	9	84
O TEC	PE	72	131	ME	111	79	112	113	113	115	915	/	152	29	25	25	9	88

HODNOCEN: TR 8 / /10 KT / / OS / / UT Výsledek:

ÚROVEŇ PLEMENNÝCH HODNOT



č.kat:04 uš.číslo 000629481 041 CZ

Číslo : 629482 041 CZ FRISCO LEŽNICKÝ P* Číslo katalogu 5
 Dat.nar. : 20.12.2019 Plemeno : S100 Masný simentál
 Chovatel : Chlupáčková Hana, Ing., Ležnice
 Majitel : Chlupáčková Hana, Ing., Ležnice

OOO 269 782 OMORGA PRINCE R M060676
 OO 272 039 LYKKE BASSE P 41344-00371
 MOO 4134400326 DK LYKKE VANESSA P 41344-00326

Otec ZMS 602 LYKKE LE MANS PP 41344-00538
 OMO ZSI 829 LANGO AUGUST/ATOS PP 17701-00844
 MO 4134400413 DK LYKKE DIDLINA PP 41344-00413
 MMO 4134400294 DK LYKKE ULUPULU P 41344-00294

OOM 262 692 HILLCREST CHAMPION PMMC017
 OM ZSI 949 CURAHEEN VIO ET R 171059860169
 MOM 151420930180 IE RACEVIEW MERLE-BEAUTY BATM031

MA 175508 941 CZ /4 ot INKA LEŽNICKÁ P 40000175508941
 OMM ZSI 369 LYKKE ANDERS P 41344-00335
 MM 144902 941 CZ ERZHEBETA Z LEŽNICE P 340000144902941
 MMM 1302603485 DE PORITA P 13.026 03485

Vl.užit:nar: 40 *** kg ve 120d: 211 kg 210d: 320 kg 365d: 583 kg / kříž: 135 cm
 Přírustek od narození: 1505 g / 97 šourek 38 cm
 Věk při ZV 423 dní aktuálně k 19.01.21 hmotnost: 636 kg výška v kříži: 139 cm

PLEMENNÉ HODNOTY										LINEARNÍ HODNOCENÍ								
	pp	ru	pp	ru	TR	KT	OS	UT		Hmot	kříž	TR	KT	OS	UT	CE		
BÝK	PE	82	129	ME	117	93	104	108	110	109								
MATKA	PE	95	134	ME	123	106	115	122	123	122	980	/	153	29	26	24	10	89
Otec	PE	72	131	ME	111	79	112	113	113	115	915	/	152	29	25	25	9	88

HODNOCEN: TR 7 / /10 KT / / OS / / UT Výsledek:

