

**KATALOG ZÁKLADNÍHO VÝBĚRU**  
**dne 15. 2. 2021**  
**ZEA - PROBIO, s.r.o., Žernov**  
**Začátek 13,00 hod.**

| Č. k. | Číslo<br>býčka | OTEC<br>st.reg. | DATUM<br>NAROZENÍ | PLEM | HM.<br>kg | KŘ.<br>cm | Přír.<br>g | od nar.<br>RPH | CHOVATEL                     |
|-------|----------------|-----------------|-------------------|------|-----------|-----------|------------|----------------|------------------------------|
| 1     | 645899 051 CZ  | ICH 074         | 29.11.19          | T100 | 634       | 139       | 1416 g     | 103            | ZEA - PROBIO, s.r.o., Žernov |
| 2     | 645906 051 CZ  | ZIT 524         | 02.12.19          | T100 | 642       | 141       | 1443 g     | 110            | ZEA - PROBIO, s.r.o., Žernov |

**Plemenné hodnoty uvedené v katalogu jsou spočítány k 31.12.2020**



## Vysvětlivky ke zkratkám ve jménech v katalogu :

- ET - býček narozen po embryotrasferu  
RED - zbarvení red angus  
P,V - bezrohý / volný roh ( \* - testováno testem DNA)  
PP - bezrohý – homozygot ( stanoveno testem DNA )  
R - rohatý ( \* - testováno testem DNA )  
+/, WT/WT - nepřenáší alelu způsobujícími dvojí osvalení (GS, AA,CH,LI,MS)  
MH/+, F/+, WT/del21 - heterozygot s jednou alelou podmiňující dvojí osvalení (GS,AA,CH,LI,MS)  
MH/MH, F/F - homozygot - obě alely podmiňující dvojí osvalení (GS,CH,LI,MS)  
Porodní hmot (nar) - u plemene AA,BA,HE,CH,MS,LI způsob zjišťování porodní hmotnosti v chovu \* \* \* - váženo při narození, \* \* - odhadováno, \* - nesledováno

## U matek plemene BA

| Třída | Výška kříž (cm) | Hmotnost (kg) | RPH přímý efekt | RPH mat. efekt | RPH osvalení |
|-------|-----------------|---------------|-----------------|----------------|--------------|
| SE    | 147 a více      | 800 a více    | 105 a vic       | 103 a vic      | 103 a vic    |
| EC    | 147 a více      | 800 a více    | 105 a vic       | pod 103        | 103 a vic    |
| EM    | 147 a více      | 800 a více    | pod 105         | 103 a vic      | pod 103      |
| CM    | pod 147         | pod 800       | 105 a vic       | 103 a vic      | 103 a vic    |
| C1    | pod 147         | pod 800       | 105 a vic       | pod 103        | 103 a vic    |
| M1    | pod 147         | pod 800       | pod 105         | 103 a vic      | pod 103      |

## Popisky grafu úrovně plemenných hodnot

Jednotlivé plemenné hodnoty jsou rozděleny do pásem na základě výpočtu kvantilu normálního rozložení, které udávají, jak si konkrétní jedinec stojí v porovnání s průměrem populace plemenných býčků odchovaných v období 2014 – 2019.

| pásma | Pozice býka v rámci populace                                     | zkratka      | Popis údaje v grafu                   |
|-------|--|--------------|---------------------------------------|
| 10    | býk patří hodnotou RPH do 10 % nejlepších býků v daném ukazateli | <i>RphT</i>  | RPH pro přírůstek v testu             |
| 9     | býk patří hodnotou RPH do 20 % nejlepších býků v daném ukazateli | <i>RphN</i>  | RPH pro životní přírůstek             |
| 8     | býk patří hodnotou RPH do 30 % nejlepších býků v daném ukazateli | <i>RpPP</i>  | RPH pro přímý efekt porody            |
| 7     | býk patří hodnotou RPH do 40 % nejlepších býků v daném ukazateli | <i>RpRU</i>  | RPH pro přímý efekt růst              |
| 6     | býk patří hodnotou RPH do 50 % nejlepších býků v daném ukazateli | <i>MatPP</i> | RPH pro maternální efekt porody       |
| 5     | býk patří hodnotou RPH do průměru býků v daném ukazateli         | <i>MatRU</i> | RPH pro maternální efekt růst         |
| 4     | býk patří hodnotou RPH do 60 % nejlepších býků v daném ukazateli | <i>phTR</i>  | RPH pro lineární hodnocení těl. rámec |
| 3     | býk patří hodnotou RPH do 70 % nejlepších býků v daném ukazateli | <i>phKT</i>  | RPH pro lineární hodnocení kap. těla  |
| 2     | býk patří hodnotou RPH do 80 % nejlepších býků v daném ukazateli | <i>phOS</i>  | RPH pro lineární hodnocení osvalení   |
| 1     | býk patří hodnotou RPH do 90 % nejlepších býků v daném ukazateli | <i>phUT</i>  | RPH pro lineární hodnocení užit. typ  |

## Hlavní selekční kritéria pro výběr do plemenitby na OPB a odchovu u chovatele

Hlavním selekčním kritériem bude pouze lineární hodnocení při základním výběru.

### Důvody vyřazení před základním výběrem

- hodnocení tělesného rámce (1,2,3 body dle parametrů daného plemene)
- hodnocení bodů za hmotnost v 365 dnech (1,2,3 body dle parametrů daného plemene)
- nepředvedení býka k základnímu výběru na ohlávce nebo na vodící tyči
- na základě rozhodnutí majitele býka o jeho vyřazení
- zdravotní důvody (displazie varlat, apod.)

### Důvody vyřazení při základním výběrem

- hodnocení délky těla (1,2,3 body dle parametrů daného plemene)
- hodnocení ukazatelů kapacity těla (1,2,3 body dle parametrů daného plemene)
- hodnocení ukazatelů osvalení (1,2,3 body dle parametrů daného plemene)
- hodnocení užitkového typu (1,2,3 body dle parametrů daného plemene)
- závažné vady exteriéru při základním výběru
- neodpovídající funkčnost končetin při základním výběru
- zdravotní důvody (displazie varlat, apod.)

## Reklamační řád pro základní výběry býků

Majitel odchovávaného býčka má právo podat reklamaci proti rozhodnutí výběrové komise (ČSCHMS). Tato reklamační může mít písemnou nebo ústní formu. Předmětem reklamační může být pouze konečný výsledek výběru (vybrán, odročen, vyřazen), nikoliv nesouhlas s bodovým hodnocením daného býka. Po skončení základního výběru býků vyzve předseda výběrové komise, nebo příslušný inspektor k podání případných protestů (reklamací). Reklamační se podává písemně (emilem) nejpozději následující den po provedení výběru a to řediteli svazu, řediteli PK a členům výběrové komise (bonitérovi), která hodnocení provedla. Jménem majitele býka může jednat také zástupce odchovny plemenných býků (OPB). V případě neshody mezi verdiktem výběrové komise a majitelem býka je býk odročen a bude proveden nový základní výběr. Provedení nového základního výběru je podmíněno složením kauce 5000 Kč za každého reklamovaného býka. Kauce se skládá na účet ČSCHMS nejpozději do 10-ti kalendářních dnů ode dne provedení základního výběru. V případě, že nebudou peníze připsány na účet v daném termínu, platí původní verdikt výběrové komise a reklamační se dále neřeší. Nový základní výběr se uskuteční do 30-ti dnů od sporného výběru na místě, kde byla podána reklamační, pokud se obě strany nedohodnou jinak. Většinové složení komise nesmí být totožné se složením komise, která vynesla sporný verdikt. O složení nové komise rozhoduje Rada PK daného plemene po dohodě s ČSCHMS. O závěru nového základního výběru je sepsán nový výběrový protokol. Proti tomuto rozhodnutí se již nelze dále odvolat. V případě, že je potvrzeno původní rozhodnutí výběrové komise, propadá kauce ve prospěch ČSCHMS, v opačném případě se vrací majiteli býka do 10-ti kalendářních dnů od provedení nového základního výběru. Náklady spojené s novým základním výběrem (zejména cestovné členů výběrové komise, případně oprávněné nároky spojené s odměnou za odvedenou práci) nese strana, která při svém rozhodnutí či jednání nebyla v právu. Tyto náklady jsou zúčtovány na základě vystavené faktury zaslané druhé straně nejpozději do 14 dnů od provedení opakovaného základního výběru. V každém případě se o reklamační vede písemný zápis. Rozhodnutí výběrové komise se váže ke konkrétnímu zvířeti v konkrétním čase a není možno se na něj odvolávat v případných následných sporech.

Schváleno výborem ČSCHMS dne 21.3.2006 v Hradištku pod Medníkem, změny schváleny 24.7.2019 Grémiem předsedů rad plemenných knih v Hradištku pod Medníkem. Vstupuje v platnost dnem schválení.



|  |   |   |
|--|---|---|
| <b><u>Sekretariát:</u></b> ČSCHMS Praha<br>Těšnov 17<br>11705 Praha 1<br>Mobil : +420 724 007 860<br>Telefon : +420 221 812 865<br>E-mail : <a href="mailto:info@cshms.cz">info@cshms.cz</a> | <b><u>Ředitel PK</u></b> <i>Kopecký Jan</i><br>Osík 201<br>569 67 Osík u Litomyšle<br>Mobil : +420 724 007 862<br>Telefon : +420 461 612 809<br>E-mail : <a href="mailto:kopecky@cshms.cz">kopecky@cshms.cz</a> | <b><u>Adresa PK</u></b> <i>Honová Nina</i><br>Osvoboditelů 35/9<br>410 02 Lovosice<br>Mobil : +420 724 073 641<br>E-mail : <a href="mailto:honova@cshms.cz">honova@cshms.cz</a> |
|--|---|---|

Číslo : 645899 051 CZ FÉNIX ZEA Číslo katalogu 1  
 Dat.nar. : 29.11.2019 Plemeno : T100 Charolais  
 Chovatel : ZEA - PROBIO, s.r.o., Žernov  
 Majitel : ZEA - PROBIO, s.r.o., Žernov

OOO ZCH 450 LE REBEL 3695100770  
 OO 271 322 TOULON 5249296732  
 MOO 5298045850 FR OMBRELLE 5298045850

OTEC ICH 074 DANY 8901218966  
 OMO ZCH 806 HABIT 7992101442  
 MO 8901211686 FR SUZETTE 8901211689  
 MMO 8901218541 FR OMEGA 8901218541

OOM ZCH 809 PINAY 8552394134  
 OM ZIT 104 BADIAN 4241199994  
 MOM 4240766687 FR TOMETTE 4240766687

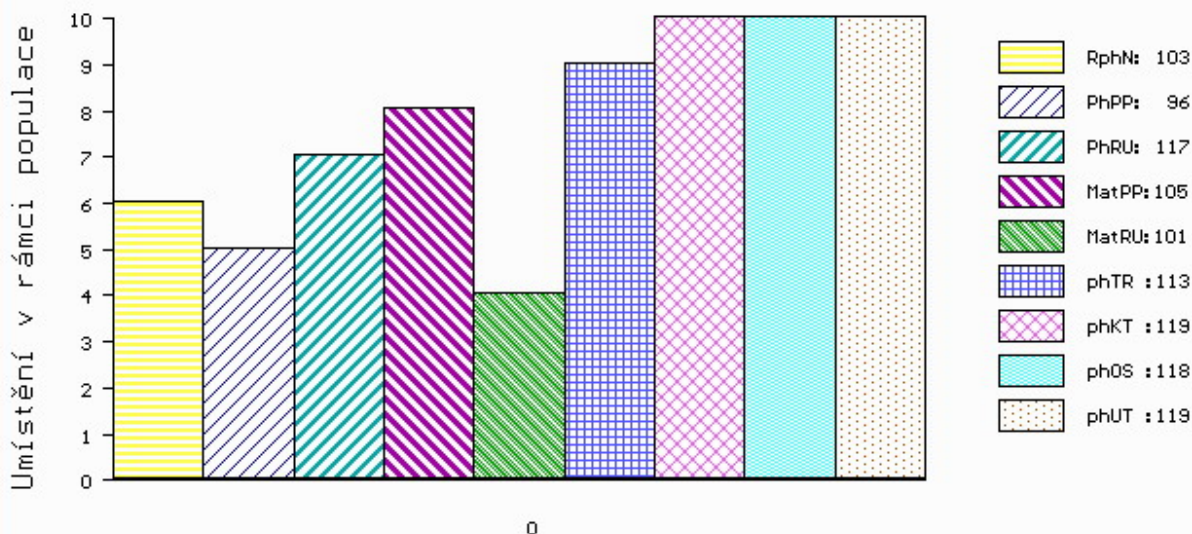
MA 311321 953 CZ /3 ot ZÁTKA LIPONOVA 435000311321953  
 OMM ZTI 281 OUT BOVET ET V 069000524705053  
 MM 265887 953 CZ 435000265887953  
 MMM 104726 941 CZ P 411000104726941

Vl.užit:nar: 45 \*\*\* kg ve 120d: 229 kg 210d: 363 kg 365d: 568 kg / kříž: 0 cm  
 Přírustek od narození: 1416 g / 103 šourek 38 cm  
 Věk při ZV 444 dní aktuálně k 18.01.21 hmotnost: 634 kg výška v kříži: 139 cm

| PLEMENNÉ HODNOTY |    |    |     |    |     |     |     |     |     | LINEARNÍ HODNOCENÍ |      |     |    |    |    |      |  |
|------------------|----|----|-----|----|-----|-----|-----|-----|-----|--------------------|------|-----|----|----|----|------|--|
|                  | pp | ru | pp  | ru | TR  | KT  | OS  | UT  |     | Hmot               | kříž | TR  | KT | OS | UT | CE   |  |
| BÝK              | PE | 96 | 117 | ME | 105 | 101 | 113 | 119 | 118 | 119                |      |     |    |    |    |      |  |
| MATKA            | PE | 95 | 117 | ME | 92  | 106 | 109 | 117 | 116 | 117                | 900  | 147 | 24 | 23 | 23 | 8 78 |  |
| OTEC             | PE | 91 | 111 | ME | 118 | 100 | 113 | 111 | 110 | 112                | 0    | 0   | 0  | 0  | 0  | 0    |  |

HODNOCEN: TR 8 / / 9 KT / / OS / / UT Výsledek:

## ÚROVEŇ PLEMENNÝCH HODNOT



č.kat:01 uš.číslo 000645899 051 CZ

Číslo : 645906 051 CZ FOPPY ZEA P\* Číslo katalogu 2  
 Dat.nar. : 02.12.2019 Plemeno : T100 Charolais  
 Chovatel : ZEA - PROBIO, s.r.o., Žernov  
 Majitel : ZEA - PROBIO, s.r.o., Žernov

OOO ZCH 388 IMPAIR RR3 1893102983  
 OO ZCH 809 PINAY 8552394134  
 MOO 8596100049 FR MARY 8596100049

OTEC ZIT 524 BALTRAP 4241203929  
 OMO ZCH 806 HABIT 7992101442  
 MO 4240703151 FR TOPIE 4240703151  
 MMO 4240422516 FR RANCON 4240422516

OOM ZCH 387 HARRISON RJ 2292103631  
 OM ZTI 442 SNOOPY 5232801219  
 MOM 5294075519 FR JOSEPHA 5294075519

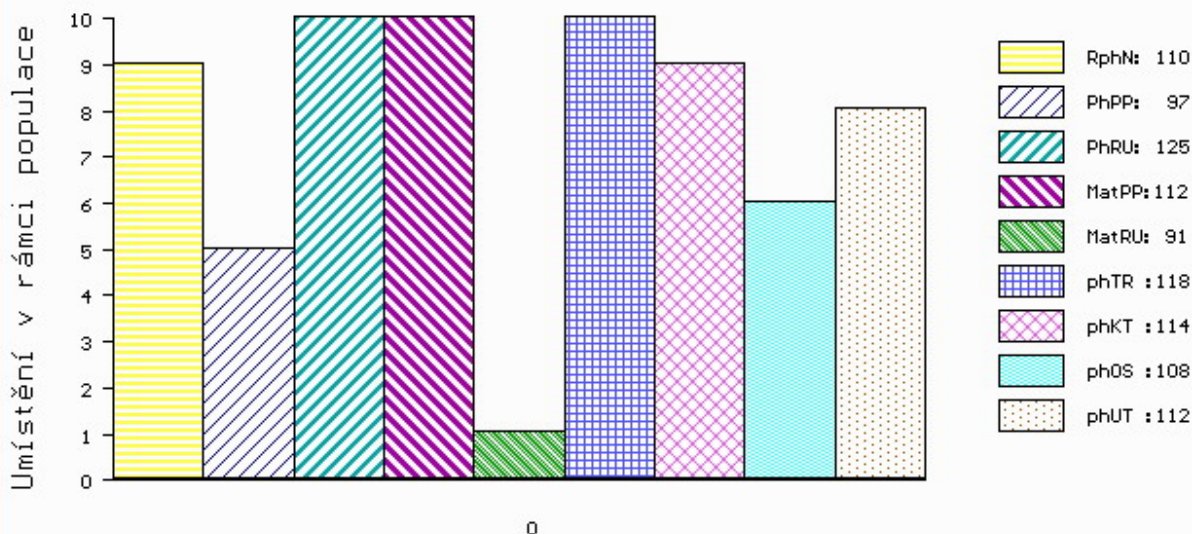
MA 311334 953 CZ /4 ot ZIRA LIPONOVA 435000311334953  
 OMM ZTI 281 OUT BOVET ET V 069000524705053  
 MM 247858 953 CZ P 435000247858953  
 MMM 118042 941 CZ P 411000118042941

Vl.užit:nar: 46 \*\*\* kg ve 120d: 237 kg 210d: 372 kg 365d: 579 kg / kříž: 0 cm  
 Přírustek od narození: 1443 g / 110 šourek 40 cm  
 Věk při ZV 441 dní aktuálně k 18.01.21 hmotnost: 642 kg výška v kříži: 141 cm

| PLEMENNÉ HODNOTY |    |    |     |    |     |    |     |     |     | LINEARNÍ HODNOCENÍ |      |     |    |    |    |    |    |
|------------------|----|----|-----|----|-----|----|-----|-----|-----|--------------------|------|-----|----|----|----|----|----|
|                  | pp | ru | pp  | ru | TR  | KT | OS  | UT  |     | Hmot               | kříž | TR  | KT | OS | UT | CE |    |
| BÝK              | PE | 97 | 125 | ME | 112 | 91 | 118 | 114 | 108 | 112                |      |     |    |    |    |    |    |
| MATKA            | PE | 95 | 106 | ME | 88  | 98 | 100 | 99  | 97  | 98                 | 924  | 152 | 28 | 25 | 22 | 8  | 83 |
| OTEC             | PE | 97 | 120 | ME | 135 | 95 | 109 | 115 | 112 | 114                | 0    | 0   | 0  | 0  | 0  | 0  | 0  |

HODNOCEN: TR 9 / / 9 KT / / OS / / UT Výsledek:

## ÚROVEŇ PLEMENNÝCH HODNOT



č.kat:02 uš.číslo 000645906 051 CZ