

KATALOG ZÁKLADNÍHO VÝBĚRU

dne 15. 2. 2021

Opekar Jan, Chodeč

Začátek 13,00 hod.

Č. k.	Číslo býčka	OTEC st.reg.	DATUM NAROZENÍ	PLEM	HM. KŘ. kg cm	Přír.od nar. g RPH	CHOVATEL
1	90639 034 CZ	ZAI 547	10.10.19	G100	718 136	1467 g 106	Opekar Jan, Chodeč
2	165320 034 CZ	ZAI 313	29.12.19	G100	606 137	1452 g 104	Opekar Jan, Chodeč
3	165321 034 CZ	ZAI 787	30.12.19	G100	654 136	1582 g 102	Opekar Jan, Chodeč
4	165322 034 CZ	ZAI 700	31.12.19	G100	636 133	1532 g 116	Opekar Jan, Chodeč

Plemenné hodnoty uvedené v katalogu jsou spočítány k 31.12.2020



Vysvětlivky ke zkratkám ve jménech v katalogu :

- ET - býček narozen po embryotrasferu
RED - zbarvení red angus
P,V - bezrohý / volný roh (* - testováno testem DNA)
PP - bezrohý – homozygot (stanoveno testem DNA)
R - rohatý (* - testováno testem DNA)
+/, WT/WT - nepřenáší alelu způsobujícími dvojí osvalení (GS, AA,CH,LI,MS)
MH/+, F/+, WT/del21 - heterozygot s jednou alelou podmiňující dvojí osvalení (GS,AA,CH,LI,MS)
MH/MH, F/F - homozygot - obě alely podmiňující dvojí osvalení (GS,CH,LI,MS)
Porodní hmot (nar) - u plemene AA,BA,HE,CH,MS,LI způsob zjišťování porodní hmotnosti v chovu * * * - váženo při narození , * * - odhadováno , * - nesledováno

U matek plemene BA

Třída	Výška kříž (cm)	Hmotnost (kg)	RPH přímý efekt	RPH mat. efekt	RPH osvalení
SE	147 a více	800 a více	105 a vic	103 a vic	103 a vic
EC	147 a více	800 a více	105 a vic	pod 103	103 a vic
EM	147 a více	800 a více	pod 105	103 a vic	pod 103
CM	pod 147	pod 800	105 a vic	103 a vic	103 a vic
C1	pod 147	pod 800	105 a vic	pod 103	103 a vic
M1	pod 147	pod 800	pod 105	103 a vic	pod 103

Popisky grafu úrovně plemenných hodnot

Jednotlivé plemenné hodnoty jsou rozděleny do pásem na základě výpočtu kvantilu normálního rozložení, které udávají, jak si konkrétní jedinec stojí v porovnání s průměrem populace plemenných býčků odchovaných v období 2014 – 2019.

pásma	Pozice býka v rámci populace	zkratka	Popis údaje v grafu
10	býk patří hodnotou RPH do 10 % nejlepších býků v daném ukazateli	<i>RphT</i>	RPH pro přírůstek v testu
9	býk patří hodnotou RPH do 20 % nejlepších býků v daném ukazateli	<i>RphN</i>	RPH pro životní přírůstek
8	býk patří hodnotou RPH do 30 % nejlepších býků v daném ukazateli	<i>RpPP</i>	RPH pro přímý efekt porody
7	býk patří hodnotou RPH do 40 % nejlepších býků v daném ukazateli	<i>RpRU</i>	RPH pro přímý efekt růst
6	býk patří hodnotou RPH do 50 % nejlepších býků v daném ukazateli	<i>MatPP</i>	RPH pro maternální efekt porody
5	býk patří hodnotou RPH do průměru býků v daném ukazateli	<i>MatRU</i>	RPH pro maternální efekt růst
4	býk patří hodnotou RPH do 60 % nejlepších býků v daném ukazateli	<i>phTR</i>	RPH pro lineární hodnocení těl. rámec
3	býk patří hodnotou RPH do 70 % nejlepších býků v daném ukazateli	<i>phKT</i>	RPH pro lineární hodnocení kap. těla
2	býk patří hodnotou RPH do 80 % nejlepších býků v daném ukazateli	<i>phOS</i>	RPH pro lineární hodnocení osvalení
1	býk patří hodnotou RPH do 90 % nejlepších býků v daném ukazateli	<i>phUT</i>	RPH pro lineární hodnocení užit. typ

Hlavní selekční kritéria pro výběr do plemenitby na OPB a odchovu u chovatele

Hlavním selekčním kritériem bude pouze lineární hodnocení při základním výběru.

Důvody vyřazení před základním výběrem

- hodnocení tělesného rámce (1,2,3 body dle parametrů daného plemene)
- hodnocení bodů za hmotnost v 365 dnech (1,2,3 body dle parametrů daného plemene)
- nepředvedení býka k základnímu výběru na ohlávce nebo na vodící tyči
- na základě rozhodnutí majitele býka o jeho vyřazení
- zdravotní důvody (displazie varlat, apod.)

Důvody vyřazení při základním výběrem

- hodnocení délky těla (1,2,3 body dle parametrů daného plemene)
- hodnocení ukazatelů kapacity těla (1,2,3 body dle parametrů daného plemene)
- hodnocení ukazatelů osvalení (1,2,3 body dle parametrů daného plemene)
- hodnocení užitkového typu (1,2,3 body dle parametrů daného plemene)
- závažné vady exteriéru při základním výběru
- neodpovídající funkčnost končetin při základním výběru
- zdravotní důvody (displazie varlat, apod.)

Reklamační řád pro základní výběry býků

Majitel odchovávaného býčka má právo podat reklamaci proti rozhodnutí výběrové komise (ČSCHMS). Tato reklamační může mít písemnou nebo ústní formu. Předmětem reklamační může být pouze konečný výsledek výběru (vybrán, odročen, vyřazen), nikoliv nesouhlas s bodovým hodnocením daného býka. Po skončení základního výběru býků vyzve předseda výběrové komise, nebo příslušný inspektor k podání případných protestů (reklamací). Reklamační se podává písemně (emilem) nejpozději následující den po provedení výběru a to řediteli svazu, řediteli PK a členům výběrové komise (bonitérovi), která hodnocení provedla. Jménem majitele býka může jednat také zástupce odchovny plemenných býků (OPB). V případě neshody mezi verdiktem výběrové komise a majitelem býka je býk odročen a bude proveden nový základní výběr. Provedení nového základního výběru je podmíněno složením kauce 5000 Kč za každého reklamovaného býka. Kauce se skládá na účet ČSCHMS nejpozději do 10-ti kalendářních dnů ode dne provedení základního výběru. V případě, že nebudou peníze připsány na účet v daném termínu, platí původní verdikt výběrové komise a reklamační se dále neřeší. Nový základní výběr se uskuteční do 30-ti dnů od sporného výběru na místě, kde byla podána reklamační, pokud se obě strany nedohodnou jinak. Většinové složení komise nesmí být totožné se složením komise, která vynesla sporný verdikt. O složení nové komise rozhoduje Rada PK daného plemene po dohodě s ČSCHMS. O závěru nového základního výběru je sepsán nový výběrový protokol. Proti tomuto rozhodnutí se již nelze dále odvolat. V případě, že je potvrzeno původní rozhodnutí výběrové komise, propadá kauce ve prospěch ČSCHMS, v opačném případě se vrací majiteli býka do 10-ti kalendářních dnů od provedení nového základního výběru. Náklady spojené s novým základním výběrem (zejména cestovné členů výběrové komise, případně oprávněné nároky spojené s odměnou za odvedenou práci) nese strana, která při svém rozhodnutí či jednání nebyla v právu. Tyto náklady jsou zúčtovány na základě vystavené faktury zaslané druhé straně nejpozději do 14 dnů od provedení opakovaného základního výběru. V každém případě se o reklamační vede písemný zápis. Rozhodnutí výběrové komise se váže ke konkrétnímu zvířeti v konkrétním čase a není možno se na něj odvolávat v případných následných sporech.

Schváleno výborem ČSCHMS dne 21.3.2006 v Hradištku pod Medníkem, změny schváleny 24.7.2019 Grémiem předsedů rad plemenných knih v Hradištku pod Medníkem. Vstupuje v platnost dnem schválení.



<u>Sekretariát:</u> ČSCHMS Praha Těšnov 17 11705 Praha 1 Mobil : +420 724 007 860 Telefon : +420 221 812 865 E-mail : info@cshms.cz	<u>Ředitel PK</u> <i>Kopecký Jan</i> Osík 201 569 67 Osík u Litomyšle Mobil : +420 724 007 862 Telefon : +420 461 612 809 E-mail : kopecky@cshms.cz	<u>Adresa PK</u> <i>Honová Nina</i> Osvoboditelů 35/9 410 02 Lovosice Mobil : +420 724 073 641 E-mail : honova@cshms.cz
--	---	---

Číslo : 90639 034 CZ FOX RED Z CHODČE WT/WT Číslo katalogu 1
 Dat.nar. : 10.10.2019 Plemeno : G100 Aberdeen Angus
 Chovatel : Opekar Jan, Chodeč
 Majitel : Opekar Jan, Chodeč

OOO 271 969 AULDHOUSEBURN KARLOS D218 580271400218
 OO ZAA 798 NIGHTINGALE RED PIPER H446 302307300446
 MOO 302307500126 UK NIGHTINGALE PREC.PRINCESS B126 302307500126

OTEC ZAI 547 CORAL RED Z BŘÍNKOVA 445000575486042
 OMO ZAA 780 SUHARTO RED ZDB 035000665852031
 MO 159242 942 CZ VIKI RED Z BŘÍNKOVA 445000159242942
 MMO 401830 931 CZ RED 035000401830931

OOM ZAA 900 UNOS RED ET 398000729822031
 OM ZAI 286 ARTUŠ RED ZDB 035000871437031
 MOM 325401 931 CZ SOVIČKA RED ZDB 035000325401931

MA 634378 931 CZ /1 ot WT/WT 425000634378931
 OMM ZAA 919 MCATL PURE PRODUKCT 903-55 16482454
 MM 590034 931 CZ WT/WT 425000590034931
 MMM 462005 931 CZ 425000462005931

Vl.užit:nar: 30 ** kg ve 120d: 202 kg 210d: 319 kg 365d: 527 kg / kříž: 127 cm
 Přírustek od narození: 1467 g / 106 šourek 42 cm
 Věk při ZV 494 dní aktuálně k 21.01.21 hmotnost: 718 kg výška v kříži: 136 cm

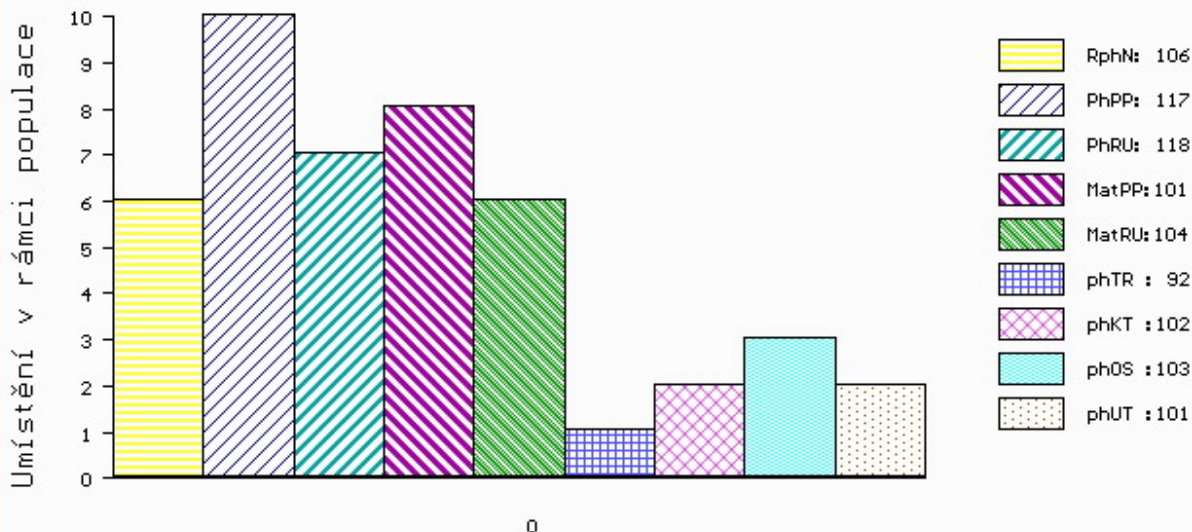
PLEMENNÉ HODNOTY

LINEARNÍ HODNOCENÍ

	pp	ru	pp	ru	TR	KT	OS	UT	Hmot	kříž	TR	KT	OS	UT	CE		
BÝK	PE	117	118	ME	101	104	92	102	103	101							
MATKA	PE	100	107	ME	118	114	99	104	104	103	806	139	23	21	23	7	74
OTEC	PE	114	126	ME	92	95	103	106	106	106	640	134	24	21	21	7	73

HODNOCEN: TR 5 / /10 KT / / OS / / UT Výsledek:

ÚROVEŇ PLEMENNÝCH HODNOT



č.kat:01 uš.číslo 000090639 034 CZ

Číslo : 165320 034 CZ **FILIP Z CHODČE WT/WT** Číslo katalogu 2
 Dat.nar. : 29.12.2019 Plemeno : G100 Aberdeen Angus
 Chovatel : Opekar Jan, Chodeč
 Majitel : Opekar Jan, Chodeč

OOO 284 646 RAWBURN EL TORRO H774 562106700774
 OO 284 645 RAWBURN DUBLIN K218 562106301218
 MOO 562106200818 UK RAWBURN DUCHESS WINDSOR H818 562106200818

O TEC ZAI 313 RAWBURN FAST BALL P844 562106601844

OMO 284 647 GH COVERBOY ERIC 110R 1289436
 MO 562106701096 UK RAWBURN FLOWER K096 562106701096
 MMO 13655217 US HOFF FLOWER S C 790 0323 ET 13655217

OOM ZAA 865 TOBRUK ZDB 035000708238031
 OM ZAI 036 VULKÁN Z PĚČINA 268000817422031
 MOM 48146 242 CZ FINESA BERGETTA 8K 096242048146

MA 590039 931 CZ /3 ot WT/WT 425000590039931

OMM ZAA 453 KARMÍN RED 16M ET 035282053009
 MM 282239 931 CZ 035000282239931
 MMM 50040 242 CZ 76K 035000050040242

Vl.užit:nar: 41 ** kg ve 120d: 215 kg 210d: 361 kg 365d: 574 kg / kříž: 137 cm
 Přírustek od narození: 1452 g / 104 šourek 41 cm
 Věk při ZV 414 dní aktuálně k 21.01.21 hmotnost: 606 kg výška v kříži: 137 cm

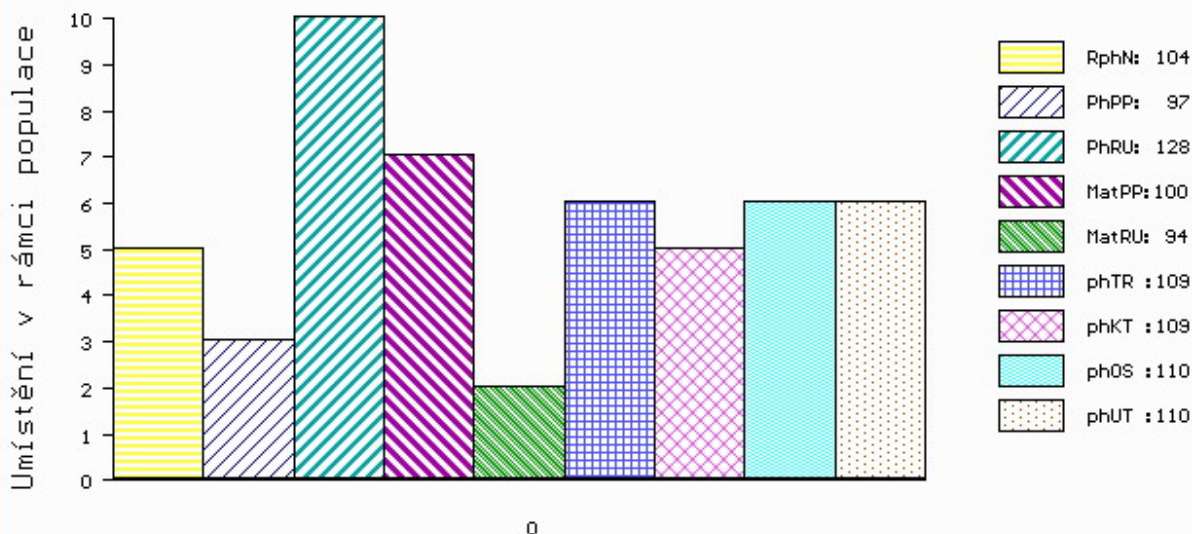
PLEMENNÉ HODNOTY

LINEARNÍ HODNOCENÍ

	pp	ru	pp	ru	TR	KT	OS	UT	Hmot	kříž	TR	KT	OS	UT	CE		
BÝK	PE	97	128	ME	100	94	109	109	110	110							
MATKA	PE	102	115	ME	90	107	103	104	105	105	830	142	22	23	24	7	76
O TEC	PE	93	131	ME	109	85	115	113	113	112	0	0	0	0	0	0	0

HODNOCEN: TR 8 / /10 KT / / OS / / UT Výsledek:

ÚROVEŇ PLEMENNÝCH HODNOT



č.kat:02 uš.číslo 000165320 034 CZ

Číslo : 165321 034 CZ FRAJER Z CHODČE WT/WT Číslo katalogu 3
 Dat.nar. : 30.12.2019 Plemeno : G100 Aberdeen Angus
 Chovatel : Opekar Jan, Chodeč
 Majitel : Opekar Jan, Chodeč

OOO 289 653 S A F STRATEGY 9015 13334022
 OO 289 652 BUSHS STRUT 756 14508531
 MOO 13931699 US BUSHS LADY LA BELLE 457 13931699

OTEC ZAI 787 RAWBURN BLACK BUSH S420 ET 562106102420
 OMO 289 654 COLDSTREAM BLACKBURN 1062035
 MO 1160168 CA DBRL BLACKBIRD 2N 1160168
 MMO 1014475 CA COLDSTREAM BLACKBIRD 7K 1014475

OOM 262 500 TE MANIA VICEROY V342 VTM V342
 OM ZAA 691 TE MANIA RED LABEL ET VTM Z1023
 MOM 254 AU TE MANIA MITTAGONG V254 VTM V254

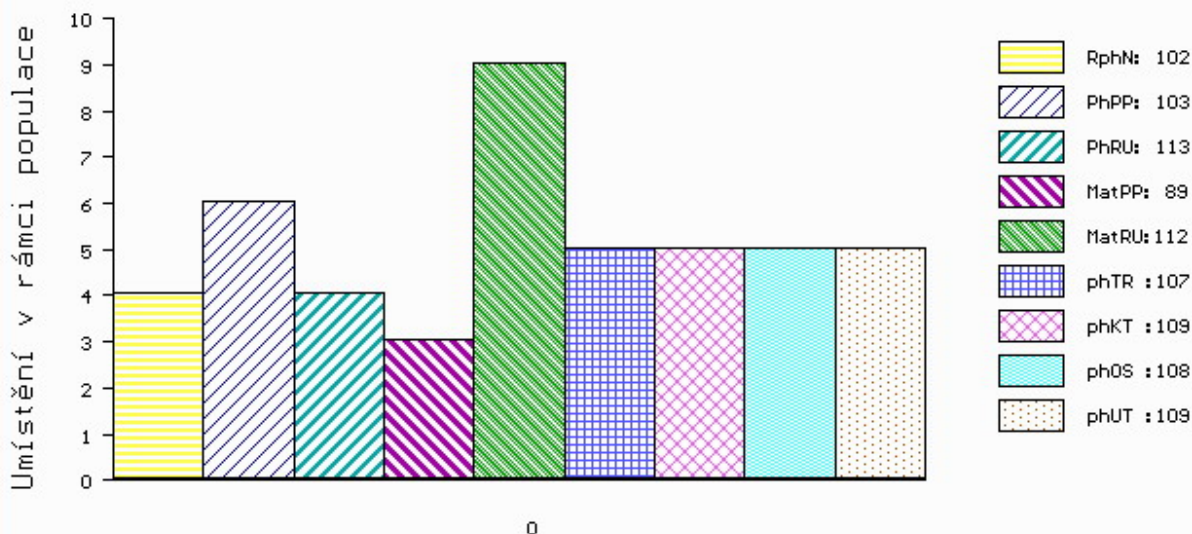
MA 499166 931 CZ /6 ot ZITA RED Z CHODČE 425000499166931
 OMM ZAA 529 MEWIL MENDEL 23P 045000049573031
 MM 282280 931 CZ 035000282280931
 MMM 55310 931 CZ 65P RED 035000055310931

Vl.užit:nar: 40 ** kg ve 120d: 230 kg 210d: 367 kg 365d: 617 kg / kříž: 136 cm
 Přírustek od narození: 1582 g / 102 šourek 39 cm
 Věk při ZV 413 dní aktuálně k 21.01.21 hmotnost: 654 kg výška v kříži: 136 cm

PLEMENNÉ HODNOTY										LINEARNÍ HODNOCENÍ							
	pp	ru	pp	ru	TR	KT	OS	UT		Hmot	kříž	TR	KT	OS	UT	CE	
BÝK	PE	103	113	ME	89	112	107	109	108	109							
MATKA	PE	104	112	ME	87	128	109	104	104	105	656	137	22	20	19	7	68
OTEC	PE	99	109	ME	92	100	99	103	104	103	0	0	0	0	0	0	0

HODNOCEN: TR 7 / /10 KT / / OS / / UT Výsledek:

ÚROVEŇ PLEMENNÝCH HODNOT



č.kat:03 uš.číslo 000165321 034 CZ

Číslo : 165322 034 CZ FERDA RED Z CHODČE WT/WT Číslo katalogu 4
 Dat.nar. : 31.12.2019 Plemeno : G100 Aberdeen Angus
 Chovatel : Opekar Jan, Chodeč
 Majitel : Opekar Jan, Chodeč

OOO AAP 902 REDFAKTOR TEGRO 133000640176061
 OO ZAA 896 MEWIL UNIVERSAL 112Z 045000760658031
 MOO 276726 931 CZ MEWIL MYFLOWER 40T 045000276726931

O TEC ZAI 700 DOLAR RED IKAR 460000999430031
 OMO ZAA 458 MEWIL KEKS ET 045384140671
 MO 446149 931 CZ MEWIL GEIS 38Z 045000446149931
 MMO 301485 931 CZ MEWIL RED GEIS 5U 045000301485931

O OM ZAA 691 TE MANIA RED LABEL ET VTM Z1023
 OM ZAA 891 UFONEK RED ET 433000753754031
 MOM 251474 931 CZ RED 268000251474931

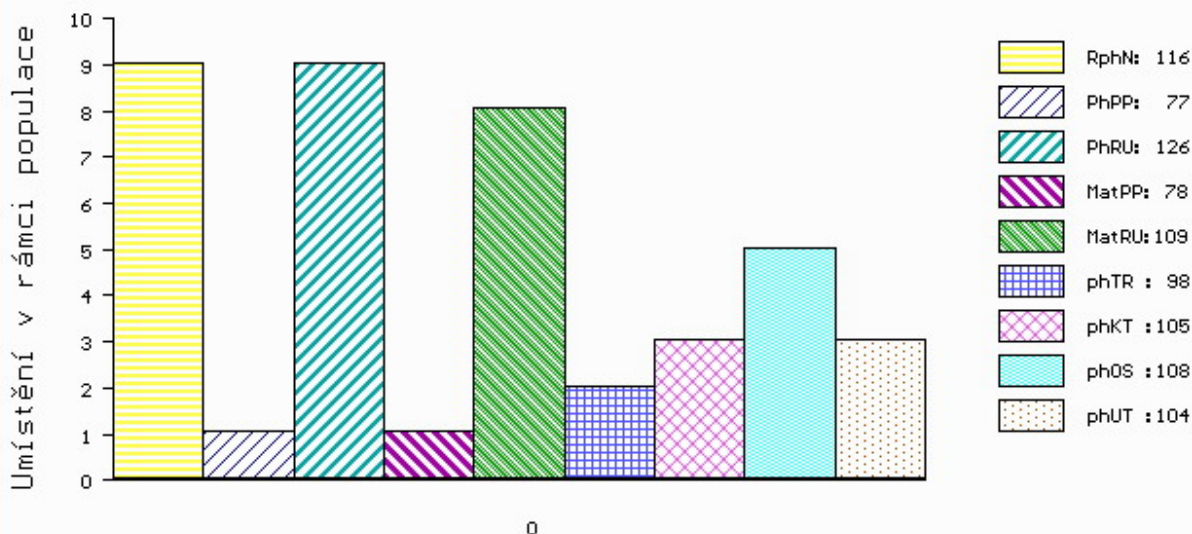
MA 682891 931 CZ /1 ot RED WT/WT 425000682891931
 OMM ZAI 036 VULKÁN Z PĚČINA 268000817422031
 MM 590040 931 CZ WT/WT 425000590040931
 MMM 282266 931 CZ 035000282266931

Vl.užit:nar: 43 ** kg ve 120d: 221 kg 210d: 370 kg 365d: 603 kg / kříž: 133 cm
 Přírustek od narození: 1532 g / 116 šourek 40 cm
 Věk při ZV 412 dní aktuálně k 21.01.21 hmotnost: 636 kg výška v kříži: 133 cm

PLEMENNÉ HODNOTY										LINEARNÍ HODNOCENÍ							
	pp	ru	pp	ru	TR	KT	OS	UT	Hmot	kříž	TR	KT	OS	UT	CE		
BÝK	PE	77	126	ME	78	109	98	105	108	104							
MATKA	PE	81	112	ME	70	122	85	99	104	96	746	141	25	21	21	7	74
O TEC	PE	100	134	ME	89	99	111	107	105	107	703	139	27	22	22	8	79

HODNOCEN: TR 6 / /10 KT / / OS / / UT Výsledek:

ÚROVEŇ PLEMENNÝCH HODNOT



č.kat:04 uš.číslo 000165322 034 CZ