

KATALOG ZÁKLADNÍHO VÝBĚRU

dne 16. 2. 2021

DOKOMAK s.r.o., Mašťov

Začátek 9,00 hod.

Č. k.	Číslo býčka	OTEC st.reg.	DATUM NAROZENÍ	PLEM	HM. KŘ. kg cm	Přír.od nar. g RPH	CHOVATEL
1	607745 042 CZ	ZAI 668	23.10.19	G100	610 139	1257 g 109	DOKOMAK s.r.o., Mašťov
2	613928 042 CZ	ZAI 677	11.11.19	G100	584 140	1252 g 112	DOKOMAK s.r.o., Mašťov

Býci vyřazení před základním výběrem

Č. k.	Číslo býčka	OTEC st.reg.	Datum narození	Plem.	Body VT HM	CHOVATEL	Důvod vyřaz.
3	607744 042 CZ	ZAI 677	23.10.19	G100	6 7	DOKOMAK s.r.o., Mašťov	před ZV-chovatel
4	613929 042 CZ	ZAI 300	07.11.19	G100	5 7	DOKOMAK s.r.o., Mašťov	před ZV-hm.365d
5	613926 042 CZ	ZAI 677	08.11.19	G100	6 4	DOKOMAK s.r.o., Mašťov	před ZV-hm.365d

Plemenné hodnoty uvedené v katalogu jsou spočítány k 31.12.2020



Vysvětlivky ke zkratkám ve jménech v katalogu :

- ET - býček narozen po embryotrasferu
RED - zbarvení red angus
P,V - bezrohý / volný roh (* - testováno testem DNA)
PP - bezrohý – homozygot (stanoveno testem DNA)
R - rohatý (* - testováno testem DNA)
+/, WT/WT - nepřenáší alelu způsobujícími dvojí osvalení (GS, AA,CH,LI,MS)
MH/+, F/+, WT/del21 - heterozygot s jednou alelou podmiňující dvojí osvalení (GS,AA,CH,LI,MS)
MH/MH, F/F - homozygot - obě alely podmiňující dvojí osvalení (GS,CH,LI,MS)
Porodní hmot (nar) - u plemene AA,BA,HE,CH,MS,LI způsob zjišťování porodní hmotnosti v chovu * * * - váženo při narození, * * - odhadováno, * - nesledováno

U matek plemene BA

Třída	Výška kříž (cm)	Hmotnost (kg)	RPH přímý efekt	RPH mat. efekt	RPH osvalení
SE	147 a více	800 a více	105 a vic	103 a vic	103 a vic
EC	147 a více	800 a více	105 a vic	pod 103	103 a vic
EM	147 a více	800 a více	pod 105	103 a vic	pod 103
CM	pod 147	pod 800	105 a vic	103 a vic	103 a vic
C1	pod 147	pod 800	105 a vic	pod 103	103 a vic
M1	pod 147	pod 800	pod 105	103 a vic	pod 103

Popisky grafu úrovně plemenných hodnot

Jednotlivé plemenné hodnoty jsou rozděleny do pásem na základě výpočtu kvantilu normálního rozložení, které udávají, jak si konkrétní jedinec stojí v porovnání s průměrem populace plemenných býčků odchovaných v období 2014 – 2019.

pásma	Pozice býka v rámci populace	zkratka	Popis údaje v grafu
10	býk patří hodnotou RPH do 10 % nejlepších býků v daném ukazateli	<i>RphT</i>	RPH pro přírůstek v testu
9	býk patří hodnotou RPH do 20 % nejlepších býků v daném ukazateli	<i>RphN</i>	RPH pro životní přírůstek
8	býk patří hodnotou RPH do 30 % nejlepších býků v daném ukazateli	<i>RpPP</i>	RPH pro přímý efekt porody
7	býk patří hodnotou RPH do 40 % nejlepších býků v daném ukazateli	<i>RpRU</i>	RPH pro přímý efekt růst
6	býk patří hodnotou RPH do 50 % nejlepších býků v daném ukazateli	<i>MatPP</i>	RPH pro maternální efekt porody
5	býk patří hodnotou RPH do průměru býků v daném ukazateli	<i>MatRU</i>	RPH pro maternální efekt růst
4	býk patří hodnotou RPH do 60 % nejlepších býků v daném ukazateli	<i>phTR</i>	RPH pro lineární hodnocení těl. rámec
3	býk patří hodnotou RPH do 70 % nejlepších býků v daném ukazateli	<i>phKT</i>	RPH pro lineární hodnocení kap. těla
2	býk patří hodnotou RPH do 80 % nejlepších býků v daném ukazateli	<i>phOS</i>	RPH pro lineární hodnocení osvalení
1	býk patří hodnotou RPH do 90 % nejlepších býků v daném ukazateli	<i>phUT</i>	RPH pro lineární hodnocení užit. typ

Hlavní selekční kritéria pro výběr do plemnitby na OPB a odchovu u chovatele

Hlavním selekčním kritériem bude pouze lineární hodnocení při základním výběru.

Důvody vyřazení před základním výběrem

- hodnocení tělesného rámce (1,2,3 body dle parametrů daného plemene)
- hodnocení bodů za hmotnost v 365 dnech (1,2,3 body dle parametrů daného plemene)
- nepředvedení býka k základnímu výběru na ohlávce nebo na vodící tyči
- na základě rozhodnutí majitele býka o jeho vyřazení
- zdravotní důvody (displazie varlat, apod.)

Důvody vyřazení při základním výběrem

- hodnocení délky těla (1,2,3 body dle parametrů daného plemene)
- hodnocení ukazatelů kapacity těla (1,2,3 body dle parametrů daného plemene)
- hodnocení ukazatelů osvalení (1,2,3 body dle parametrů daného plemene)
- hodnocení užitkového typu (1,2,3 body dle parametrů daného plemene)
- závažné vady exteriéru při základním výběru
- neodpovídající funkčnost končetin při základním výběru
- zdravotní důvody (displazie varlat, apod.)

Reklamační řád pro základní výběry býků

Majitel odchovávaného býčka má právo podat reklamaci proti rozhodnutí výběrové komise (ČSCHMS). Tato reklamační může mít písemnou nebo ústní formu. Předmětem reklamační může být pouze konečný výsledek výběru (vybrán, odročen, vyřazen), nikoliv nesouhlas s bodovým hodnocením daného býka. Po skončení základního výběru býků vyzve předseda výběrové komise, nebo příslušný inspektor k podání případných protestů (reklamací). Reklamační se podává písemně (emilem) nejpozději následující den po provedení výběru a to řediteli svazu, řediteli PK a členům výběrové komise (bonitérovi), která hodnocení provedla. Jménem majitele býka může jednat také zástupce odchovny plemenných býků (OPB). V případě neshody mezi verdiktem výběrové komise a majitelem býka je býk odročen a bude proveden nový základní výběr. Provedení nového základního výběru je podmíněno složením kauce 5000 Kč za každého reklamovaného býka. Kauce se skládá na účet ČSCHMS nejpozději do 10-ti kalendářních dnů ode dne provedení základního výběru. V případě, že nebudou peníze připsány na účet v daném termínu, platí původní verdikt výběrové komise a reklamační se dále neřeší. Nový základní výběr se uskuteční do 30-ti dnů od sporného výběru na místě, kde byla podána reklamační, pokud se obě strany nedohodnou jinak. Většinové složení komise nesmí být totožné se složením komise, která vynesla sporný verdikt. O složení nové komise rozhoduje Rada PK daného plemene po dohodě s ČSCHMS. O závěru nového základního výběru je sepsán nový výběrový protokol. Proti tomuto rozhodnutí se již nelze dále odvolat. V případě, že je potvrzeno původní rozhodnutí výběrové komise, propadá kauce ve prospěch ČSCHMS, v opačném případě se vrací majiteli býka do 10-ti kalendářních dnů od provedení nového základního výběru. Náklady spojené s novým základním výběrem (zejména cestovné členů výběrové komise, případně oprávněné nároky spojené s odměnou za odvedenou práci) nese strana, která při svém rozhodnutí či jednání nebyla v právu. Tyto náklady jsou zúčtovány na základě vystavené faktury zaslané druhé straně nejpozději do 14 dnů od provedení opakovaného základního výběru. V každém případě se o reklamační vede písemný zápis. Rozhodnutí výběrové komise se váže ke konkrétnímu zvířeti v konkrétním čase a není možno se na něj odvolávat v případných následných sporech.

Schváleno výborem ČSCHMS dne 21.3.2006 v Hradištku pod Medníkem, změny schváleny 24.7.2019 Grémiem předsedů rad plemenných knih v Hradištku pod Medníkem. Vstupuje v platnost dnem schválení.



<u>Sekretariát:</u> ČSCHMS Praha Těšnov 17 11705 Praha 1 Mobil : +420 724 007 860 Telefon : +420 221 812 865 E-mail : info@cschms.cz	<u>Ředitel PK</u> <i>Kopecký Jan</i> Osík 201 569 67 Osík u Litomyšle Mobil : +420 724 007 862 Telefon : +420 461 612 809 E-mail : kopecky@cschms.cz	<u>Adresa PK</u> <i>Honová Nina</i> Osvoboditelů 35/9 410 02 Lovosice Mobil : +420 724 073 641 E-mail : honova@cschms.cz
--	---	---

Číslo : 607745 042 CZ FARADAY DOKOMAK WT/WT Číslo katalogu 1
 Dat.nar. : 23.10.2019 Plemeno : G100 Aberdeen Angus
 Chovatel : DOKOMAK s.r.o., Maštov
 Majitel : DOKOMAK s.r.o., Maštov

OOO 280 716 YOUNG DALE XCALIBER 32X 1564938
 OO ZAI 062 YOUNG DALE NOZEKA 2Z 1675836
 MOO 1515514 CA YOUNG DALE ELBA 60W 1515514

O TEC ZAI 668 DOZEKA Z RANČIC 11F 326000977844031
 OMO ZAA 848 HF EL TIGRE 28U 1469322
 MO 522271 931 CZ TYGRA Z RANČIC 12B 326000522271931
 MMO 282490 931 CZ MEDEA Z RANČIC 21T 326000282490931

OOM 000 CHAPELTON WATCH WORD G337 582662102337
 OM 289 470 CHAPELTON DANZIG R127 582662505127
 MOM 582662302857 UK CHAPELTON DUCHESS ARGYLL H857 582662302857

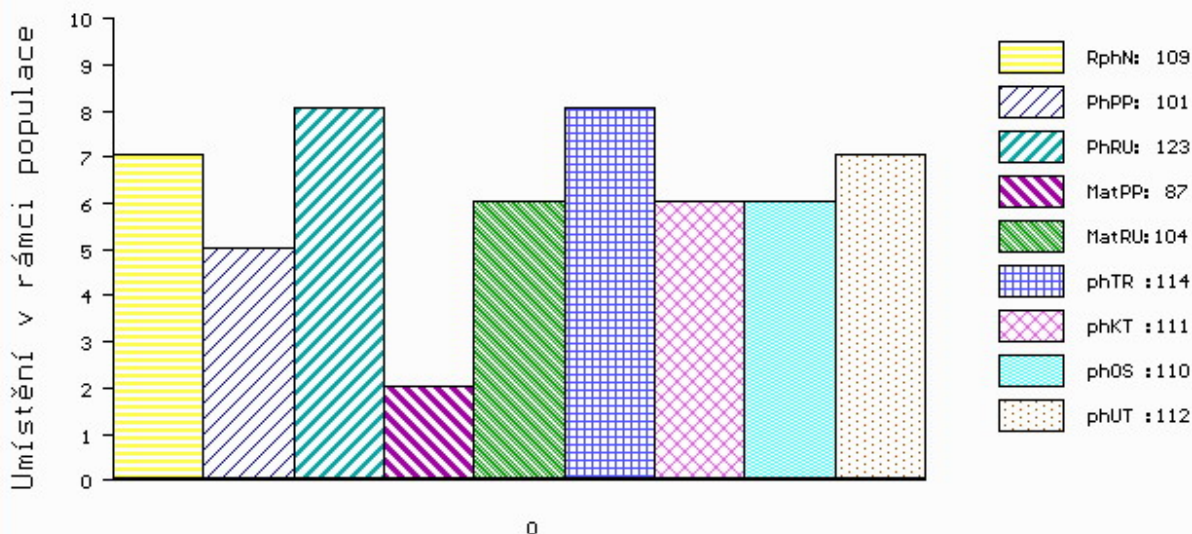
MA 582662505785 UK /1 ot CHAPELTON DIAMOND MIST T785 582662505785
 OMM 289 498 MOGEELY JUNIOR M207 151739591207
 MM 582662305181 UK CHAPELTON DIAMOND MIST R181 582662305181
 MMM 582662102491 UK CHAPELTON DIAMOND MIST G491 582662102491

Vl.užit:nar: 37 *** kg ve 120d: 215 kg 210d: 363 kg 365d: 524 kg / kříž: 133 cm
 Přírustek od narození: 1257 g / 109 šourek 36 cm
 Věk při ZV 482 dní aktuálně k 21.01.21 hmotnost: 610 kg výška v kříži: 139 cm

PLEMENNÉ HODNOTY										LINEARNÍ HODNOCENÍ							
	pp	ru	pp	ru	TR	KT	OS	UT	Hmot	kříž	TR	KT	OS	UT	CE		
BÝK	PE	101	123	ME	87	104	114	111	110	112							
MATKA	PE	89	109	ME	95	107	102	102	102	102	652	136	15	17	16	5	53
O TEC	PE	110	125	ME	81	107	117	113	111	115	720	139	25	19	18	7	69

HODNOCEN: TR 7 / / 8 KT / / OS / / UT Výsledek:

ÚROVEŇ PLEMENNÝCH HODNOT



č.kat:01 uš.číslo 000607745 042 CZ

Číslo : 613928 042 CZ FINAL DOKOMAK WT/WT Číslo katalogu 2
 Dat.nar. : 11.11.2019 Plemeno : G100 Aberdeen Angus
 Chovatel : DOKOMAK s.r.o., Maštov
 Majitel : DOKOMAK s.r.o., Maštov

OOO 275 817 ANKONIAN ELIXIR DB 12186639
 OO ZAA 932 ANKONIAN ELIXIR 100 12758219
 MOO 11979216 US ANKONY LASS E206T 11979216

OTEC ZAI 677 DAKAR Z RYNOLTIC ET 427000612745051
 OMO ZAA 919 MCATL PURE PRODUKCT 903-55 16482454
 MO 351071 953 CZ AMANDA LA ET 474000351071953
 MMO 298410 931 CZ TAMARA 255000298410931

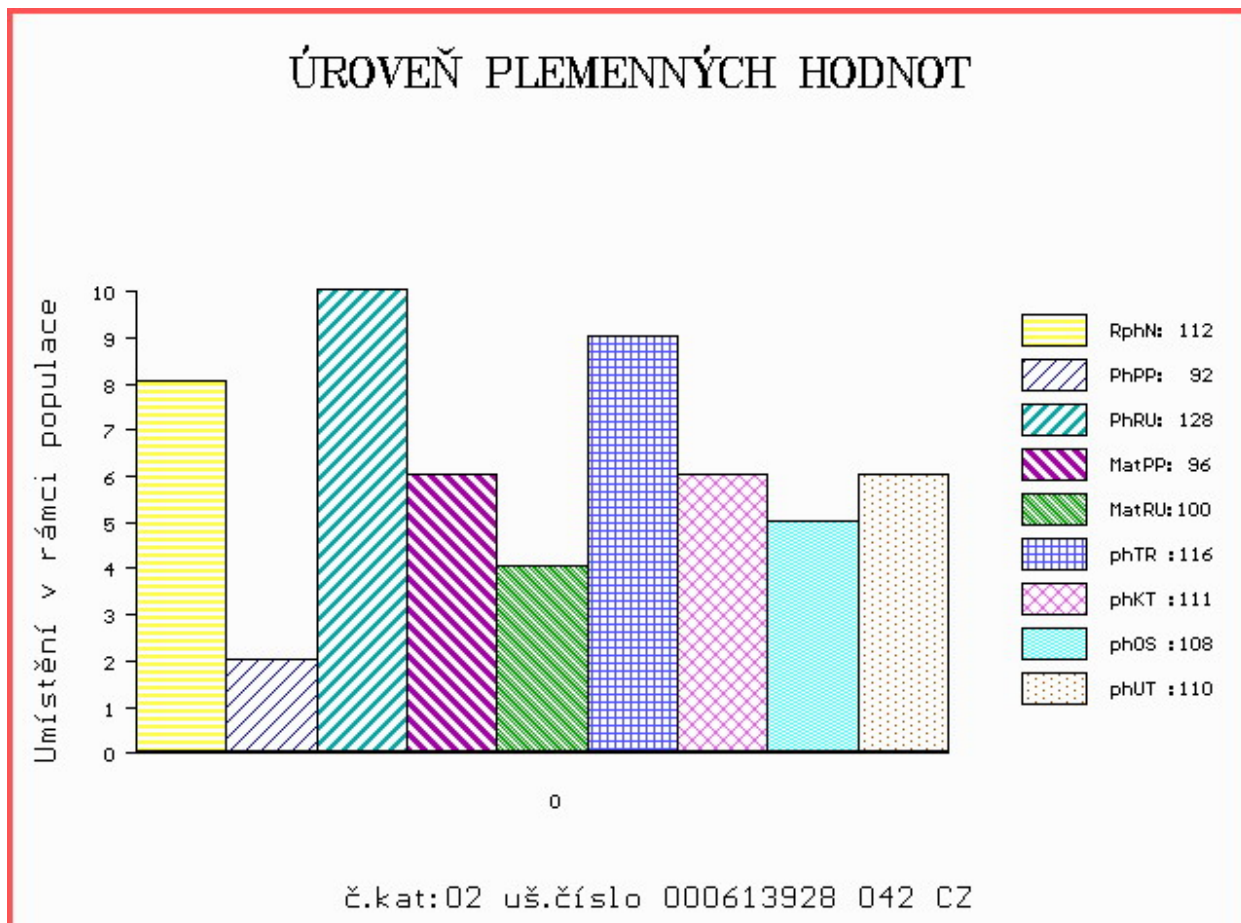
OOM 000 CHAPELTON WATCH WORD G337 582662102337
 OM 289 470 CHAPELTON DANZIG R127 582662505127
 MOM 582662302857 UK CHAPELTON DUCHESS ARGYLL H857 582662302857

MA 582662105823 UK /1 ot CHAPELTON ERICA T823 582662105823
 OMM 289 471 HURDCOTT BRANDON L412 540247500412
 MM 582662105158 UK CHAPELTON ERICA R158 582662105158
 MMM 582662102813 UK CHAPELTON ERICA H813 582662102813

Vl.užit:nar: 37 *** kg ve 120d: 204 kg 210d: 379 kg 365d: 547 kg / kříž: 133 cm
 Přírustek od narození: 1252 g / 112 šourek 33 cm
 Věk při ZV 463 dní aktuálně k 21.01.21 hmotnost: 584 kg výška v kříži: 140 cm

PLEMENNÉ HODNOTY										LINEARNÍ HODNOCENÍ						
	pp	ru	ME	pp	ru	TR	KT	OS	UT	Hmot	kříž	TR	KT	OS	UT	CE
BÝK	PE	92	128	ME	96	100	116	111	108	110						
MATKA	PE	87	110	ME	95	104	102	99	98	99	774 /	144	26	22	21	8 77
OTEC	PE	89	134	ME	99	100	113	114	114	114	681 /	136	25	20	19	7 71

HODNOCEN: TR 8 / / 7 KT / / OS / / UT Výsledek:



Býci vyřazení před základním výběrem

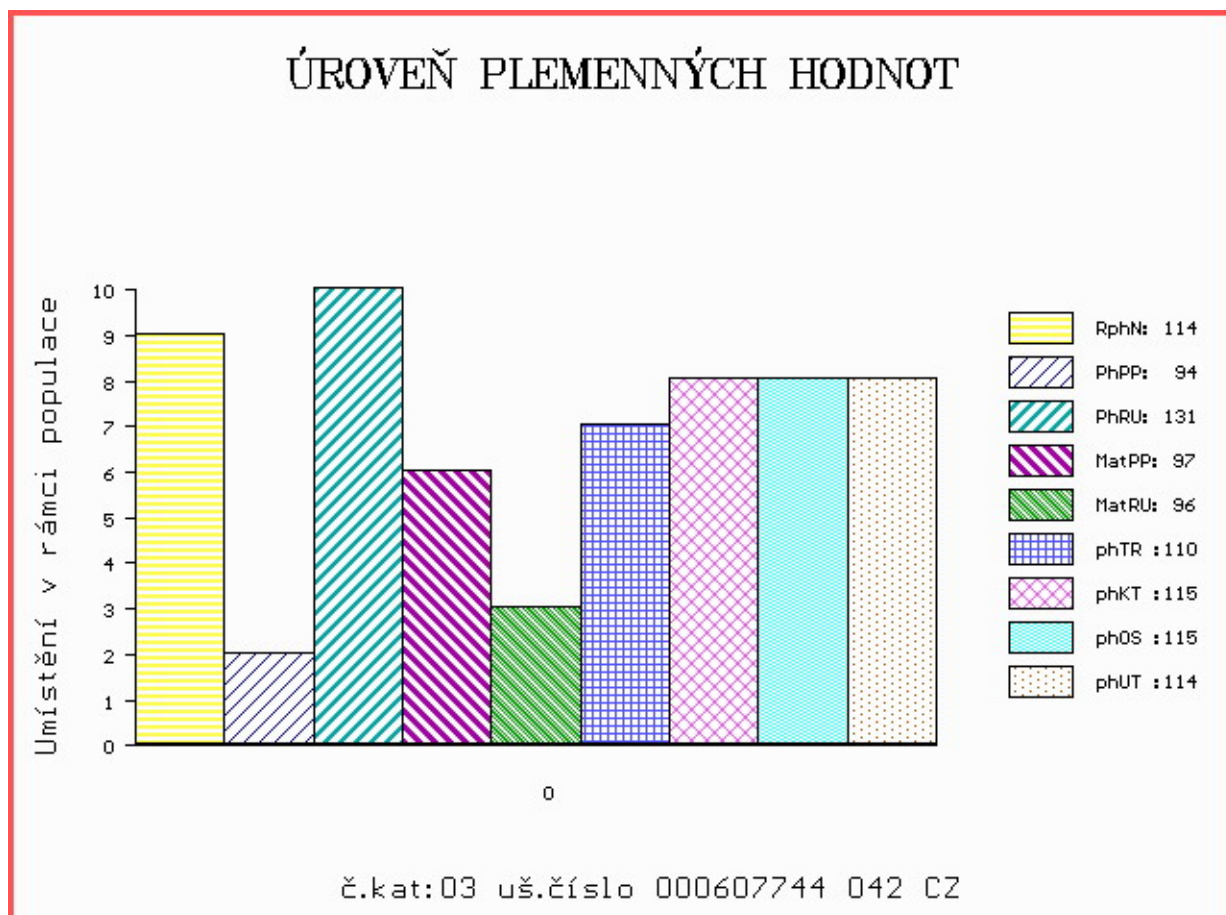
Číslo : **607744 042 CZ** **FLAG DOKOMAK WT/WT** Číslo katalogu 3
 Dat.nar. : 23.10.2019 Plemeno : G100 Aberdeen Angus
 Chovatel : DOKOMAK s.r.o., Maštov
 Majitel : DOKOMAK s.r.o., Maštov

OOO	275 817	ANKONIAN ELIXIR DB	12186639
OO	ZAA 932	ANKONIAN ELIXIR 100	12758219
MOO	11979216 US	ANKONY LASS E206T	11979216
O TEC	ZAI 677	DAKAR Z RYNOLTIC ET	427000612745051
OMO	ZAA 919	MCATL PURE PRODUKCT 903-55	16482454
MO	351071 953 CZ	AMANDA LA ET	474000351071953
MMO	298410 931 CZ	TAMARA	255000298410931
OOM	280 334	SITZ UPWARD 307R	1385926
OM	289 437	FORDEL LOCH EARN N388 ET	542511703388
MOM	16230724 US	CHAMPION HILL LUCY 6863 ET	16230724
MA 542511304777 UK	/1 ot	FORDEL BLACKCAP T777	542511304777
OMM	280 900	FORDEL EXCEL D704	542511400704
MM	542511202431 UK	FORDEL BLACKCAP L431	542511202431
MMM	542511601196 UK	FORDEL BLACKCAP G196	542511601196

Vl.užit:nar: **36 ***** kg ve 120d: **217** kg 210d: **393** kg 365d: **507** kg / kříž: **129** cm
 Přírustek od narození: **1241 g / 114** šourek **36** cm
 Věk při ZV **482** dní aktuálně k 21.01.21 hmotnost: **602** kg výška v kříži: **137** cm

PLEMENNÉ HODNOTY										LINEARNÍ HODNOCENÍ							
	pp	ru	ME	pp	ru	TR	KT	OS	UT	Hmot	kříž	TR	KT	OS	UT	CE	
BÝK	PE	94	131	ME	97	96	110	115	115	114							
MATKA	PE	86	110	ME	99	98	98	101	102	101	686	136	19	17	17	5	58
O TEC	PE	89	134	ME	99	100	113	114	114	114	681	136	25	20	19	7	71

HODNOCEN: TR 6 / / 7 KT / / OS / / UT Výsledek: **před ZV-chovatel**



Číslo : 613929 042 CZ FANTASTIC DOKOMAK WT/WT Číslo katalogu 4
 Dat.nar. : 07.11.2019 Plemeno : G100 Aberdeen Angus
 Chovatel : DOKOMAK s.r.o., Maštov
 Majitel : DOKOMAK s.r.o., Maštov

OOO 284 431 CARTON-ROE DAVID IBB.D4.14
 OO 284 430 LISDUFF DUKE Y191 121657690191
 MOO 0 DUCHESS 10TH OF LISS MQU.N15.14

OTEC ZAI 300 BUNLAHY KOJAK 251261770299
 OMO 280 603 YOUNG DALE SUPERIOR 14S 1348439
 MO 251261760265 IE BUNLAHY BERNEICE L265 251261760265
 MMO 251261740073 IE BUNLAHY BEATRICE Y073 251261740073

OOM ZAI 184 NETHERALLAN PETER PERSHORE 052 541616100052
 OM 289 396 RAWBURN MAKKA PAKKA R076 562106702076
 MOM 562106601060 UK RAWBURN MORNING PRINCESS J060 562106601060

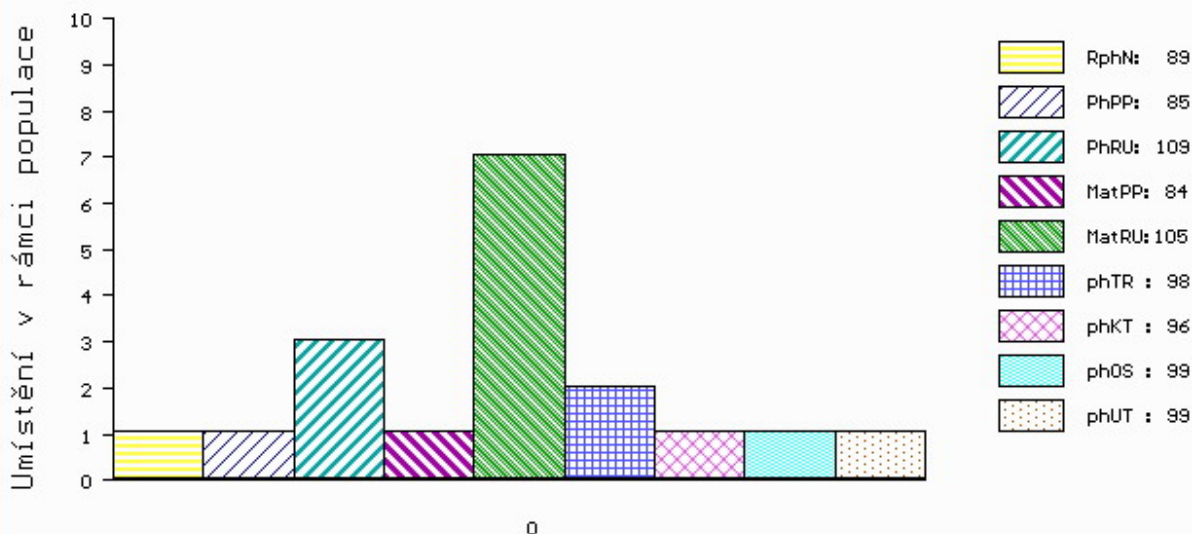
MA 562106202519 UK /1 ot RAWBURN ELLEN ERICA T519 562106202519
 OMM 288 428 RAWBURN DOUBLE OSEVEN J985 562106100985
 MM 562106401723 UK RAWBURN ELLEN ERICA N723 562106401723
 MMM 562106700298 UK RAWBURN ELLEN ERICA D298 562106700298

Vl.užit:nar: 38 *** kg ve 120d: 172 kg 210d: 328 kg 365d: 455 kg / kříž: 127 cm
 Přírustek od narození: 1224 g / 89 šourek 33 cm
 Věk při ZV 467 dní aktuálně k 21.01.21 hmotnost: 578 kg výška v kříži: 133 cm

PLEMENNÉ HODNOTY										LINEARNÍ HODNOCENÍ							
	pp	ru	ME	pp	ru	TR	KT	OS	UT	Hmot	kříž	TR	KT	OS	UT	CE	
BÝK	PE	85	109	ME	84	105	98	96	99	99							
MATKA	PE	96	117	ME	87	104	103	105	106	106	714	141	25	21	20	7	73
OTEC	PE	75	100	ME	79	105	94	89	91	92	0	0	0	0	0	0	0

HODNOCEN: TR 5 / / 7 KT / / OS / / UT Výsledek: před ZV-hm.365d

ÚROVEŇ PLEMENNÝCH HODNOT



č.kat:04 uš.číslo 000613929 042 CZ

Číslo : 613926 042 CZ FROSTY DOKOMAK WT/WT Číslo katalogu 5
 Dat.nar. : 08.11.2019 Plemeno : G100 Aberdeen Angus
 Chovatel : DOKOMAK s.r.o., Maštov
 Majitel : DOKOMAK s.r.o., Maštov

OOO 275 817 ANKONIAN ELIXIR DB 12186639
 OO ZAA 932 ANKONIAN ELIXIR 100 12758219
 MOO 11979216 US ANKONY LASS E206T 11979216

OTEC ZAI 677 DAKAR Z RYNOLTIC ET 427000612745051
 OMO ZAA 919 MCATL PURE PRODUKCT 903-55 16482454
 MO 351071 953 CZ AMANDA LA ET 474000351071953
 MMO 298410 931 CZ TAMARA 255000298410931

OOM 288 908 BT RIGHT TIME 24J 1115827
 OM ZAI 632 CARRINGTON PARK TIME ON B7 CFQB7
 MOM 0 CARRINGTON PARK EMPRESS Z30 CFQZ30

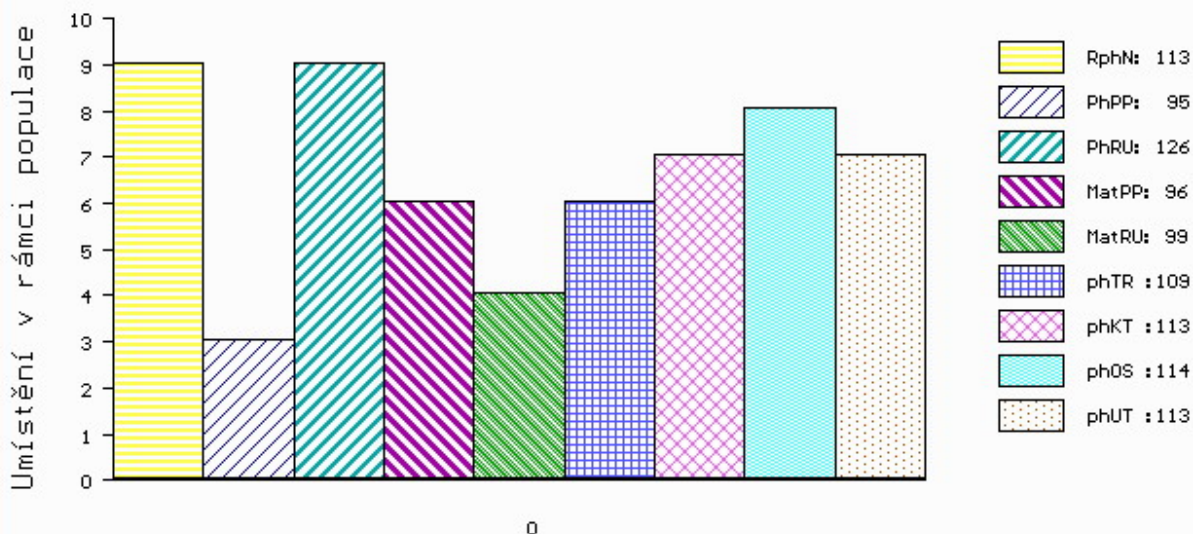
MA 120988300282 UK /1 ot YEARSLEY JODY T282 120988300282
 OMM 289 492 LILEY ELDER M073 563917300073
 MM 586447700043 UK COMLONGON JODY R043 586447700043
 MMM 586447200003 UK COMLONGON JODY M003 586447200003

Vl.užit:nar: 37 *** kg ve 120d: 204 kg 210d: 358 kg 365d: 466 kg / kříž: 130 cm
 Přírustek od narození: 1130 g / 113 šourek 33 cm
 Věk při ZV 466 dní aktuálně k 21.01.21 hmotnost: 534 kg výška v kříži: 136 cm

PLEMENNÉ HODNOTY										LINEARNÍ HODNOCENÍ							
	pp	ru	pp	ru	TR	KT	OS	UT	Hmot	kříž	TR	KT	OS	UT	CE		
BÝK	PE	95	126	ME	96	99	109	113	114	113							
MATKA	PE	94	117	ME	95	96	102	104	105	104	660	138	18	20	18	7	63
OTEC	PE	89	134	ME	99	100	113	114	114	114	681	136	25	20	19	7	71

HODNOCEN: TR 6 / / 4 KT / / OS / / UT Výsledek: před ZV-hm.365d

ÚROVEŇ PLEMENNÝCH HODNOT



č.kat:05 uš.číslo 000613926 042 CZ