

KATALOG ZÁKLADNÍHO VÝBĚRU

dne 16. 2. 2021

K+K Břilice

Začátek 10,30 hod.

Č. k.	Číslo býčka	OTEC st.reg.	DATUM NAROZENÍ	PLEM	HM. KŘ. kg cm	Přír.od nar. g RPH	CHOVATEL
1 2 3	133820 034 CZ 133822 034 CZ 133825 034 CZ	ZIT 521 ICH 444 ZIT 787	11.11.19 04.12.19 06.12.19	T100 T100 T100	622 134 640 138 590 132	1324 g 108 1422 g 97 1337 g 101	K+K Břilice K+K Břilice K+K Břilice

Býci vyřazení před základním výběrem

Č. k.	Číslo býčka	OTEC st.reg.	Datum narození	Body Plem. VT HM	CHOVATEL	Důvod vyřaz.
4	133818 034 CZ	ZIT 521	02.11.19	T100 9 9	K+K Břilice	před ZV-hm.365d

Plemenné hodnoty uvedené v katalogu jsou spočítány k 31.12.2020



Vysvětlivky ke zkratkám ve jménech v katalogu :

- ET - býček narozen po embryotrasferu
RED - zbarvení red angus
P,V - bezrohý / volný roh (* - testováno testem DNA)
PP - bezrohý – homozygot (stanoveno testem DNA)
R - rohatý (* - testováno testem DNA)
+/, WT/WT - nepřenáší alelu způsobujícími dvojí osvalení (GS, AA,CH,LI,MS)
MH/+, F/+, WT/del21 - heterozygot s jednou alelou podmiňující dvojí osvalení (GS,AA,CH,LI,MS)
MH/MH, F/F - homozygot - obě alely podmiňující dvojí osvalení (GS,CH,LI,MS)
Porodní hmot (nar) - u plemene AA,BA,HE,CH,MS,LI způsob zjišťování porodní hmotnosti v chovu * * * - váženo při narození, * * - odhadováno, * - nesledováno

U matek plemene BA

Třída	Výška kříž (cm)	Hmotnost (kg)	RPH přímý efekt	RPH mat. efekt	RPH osvalení
SE	147 a více	800 a více	105 a vic	103 a vic	103 a vic
EC	147 a více	800 a více	105 a vic	pod 103	103 a vic
EM	147 a více	800 a více	pod 105	103 a vic	pod 103
CM	pod 147	pod 800	105 a vic	103 a vic	103 a vic
C1	pod 147	pod 800	105 a vic	pod 103	103 a vic
M1	pod 147	pod 800	pod 105	103 a vic	pod 103

Popisky grafu úrovně plemenných hodnot

Jednotlivé plemenné hodnoty jsou rozděleny do pásem na základě výpočtu kvantilu normálního rozložení, které udávají, jak si konkrétní jedinec stojí v porovnání s průměrem populace plemenných býčků odchovaných v období 2014 – 2019.

pásma	Pozice býka v rámci populace	zkratka	Popis údaje v grafu
10	býk patří hodnotou RPH do 10 % nejlepších býků v daném ukazateli	<i>RphT</i>	RPH pro přírůstek v testu
9	býk patří hodnotou RPH do 20 % nejlepších býků v daném ukazateli	<i>RphN</i>	RPH pro životní přírůstek
8	býk patří hodnotou RPH do 30 % nejlepších býků v daném ukazateli	<i>RpPP</i>	RPH pro přímý efekt porody
7	býk patří hodnotou RPH do 40 % nejlepších býků v daném ukazateli	<i>RpRU</i>	RPH pro přímý efekt růst
6	býk patří hodnotou RPH do 50 % nejlepších býků v daném ukazateli	<i>MatPP</i>	RPH pro maternální efekt porody
5	býk patří hodnotou RPH do průměru býků v daném ukazateli	<i>MatRU</i>	RPH pro maternální efekt růst
4	býk patří hodnotou RPH do 60 % nejlepších býků v daném ukazateli	<i>phTR</i>	RPH pro lineární hodnocení těl. rámec
3	býk patří hodnotou RPH do 70 % nejlepších býků v daném ukazateli	<i>phKT</i>	RPH pro lineární hodnocení kap. těla
2	býk patří hodnotou RPH do 80 % nejlepších býků v daném ukazateli	<i>phOS</i>	RPH pro lineární hodnocení osvalení
1	býk patří hodnotou RPH do 90 % nejlepších býků v daném ukazateli	<i>phUT</i>	RPH pro lineární hodnocení užit. typ

Hlavní selekční kritéria pro výběr do plemenitby na OPB a odchovu u chovatele

Hlavním selekčním kritériem bude pouze lineární hodnocení při základním výběru.

Důvody vyřazení před základním výběrem

- hodnocení tělesného rámce (1,2,3 body dle parametrů daného plemene)
- hodnocení bodů za hmotnost v 365 dnech (1,2,3 body dle parametrů daného plemene)
- nepředvedení býka k základnímu výběru na ohlávce nebo na vodící tyči
- na základě rozhodnutí majitele býka o jeho vyřazení
- zdravotní důvody (displazie varlat, apod.)

Důvody vyřazení při základním výběrem

- hodnocení délky těla (1,2,3 body dle parametrů daného plemene)
- hodnocení ukazatelů kapacity těla (1,2,3 body dle parametrů daného plemene)
- hodnocení ukazatelů osvalení (1,2,3 body dle parametrů daného plemene)
- hodnocení užitkového typu (1,2,3 body dle parametrů daného plemene)
- závažné vady exteriéru při základním výběru
- neodpovídající funkčnost končetin při základním výběru
- zdravotní důvody (displazie varlat, apod.)

Reklamační řád pro základní výběry býků

Majitel odchovávaného býčka má právo podat reklamaci proti rozhodnutí výběrové komise (ČSCHMS). Tato reklamační může mít písemnou nebo ústní formu. Předmětem reklamační může být pouze konečný výsledek výběru (vybrán, odročen, vyřazen), nikoliv nesouhlas s bodovým hodnocením daného býka. Po skončení základního výběru býků vyzve předseda výběrové komise, nebo příslušný inspektor k podání případných protestů (reklamací). Reklamační se podává písemně (emilem) nejpozději následující den po provedení výběru a to řediteli svazu, řediteli PK a členům výběrové komise (bonitérovi), která hodnocení provedla. Jménem majitele býka může jednat také zástupce odchovny plemenných býků (OPB). V případě neshody mezi verdiktem výběrové komise a majitelem býka je býk odročen a bude proveden nový základní výběr. Provedení nového základního výběru je podmíněno složením kauce 5000 Kč za každého reklamovaného býka. Kauce se skládá na účet ČSCHMS nejpozději do 10-ti kalendářních dnů ode dne provedení základního výběru. V případě, že nebudou peníze připsány na účet v daném termínu, platí původní verdikt výběrové komise a reklamační se dále neřeší. Nový základní výběr se uskuteční do 30-ti dnů od sporného výběru na místě, kde byla podána reklamační, pokud se obě strany nedohodnou jinak. Většinové složení komise nesmí být totožné se složením komise, která vynesla sporný verdikt. O složení nové komise rozhoduje Rada PK daného plemene po dohodě s ČSCHMS. O závěru nového základního výběru je sepsán nový výběrový protokol. Proti tomuto rozhodnutí se již nelze dále odvolat. V případě, že je potvrzeno původní rozhodnutí výběrové komise, propadá kauce ve prospěch ČSCHMS, v opačném případě se vrací majiteli býka do 10-ti kalendářních dnů od provedení nového základního výběru. Náklady spojené s novým základním výběrem (zejména cestovné členů výběrové komise, případně oprávněné nároky spojené s odměnou za odvedenou práci) nese strana, která při svém rozhodnutí či jednání nebyla v právu. Tyto náklady jsou zúčtovány na základě vystavené faktury zaslané druhé straně nejpozději do 14 dnů od provedení opakovaného základního výběru. V každém případě se o reklamační vede písemný zápis. Rozhodnutí výběrové komise se váže ke konkrétnímu zvířeti v konkrétním čase a není možno se na něj odvolávat v případných následných sporech.

Schváleno výborem ČSCHMS dne 21.3.2006 v Hradištku pod Medníkem, změny schváleny 24.7.2019 Grémiem předsedů rad plemenných knih v Hradištku pod Medníkem. Vstupuje v platnost dnem schválení.



<u>Sekretariát:</u> ČSCHMS Praha Těšnov 17 11705 Praha 1 Mobil : +420 724 007 860 Telefon : +420 221 812 865 E-mail : info@cshms.cz	<u>Ředitel PK</u> <i>Kopecký Jan</i> Osík 201 569 67 Osík u Litomyšle Mobil : +420 724 007 862 Telefon : +420 461 612 809 E-mail : kopecky@cshms.cz	<u>Adresa PK</u> <i>Honová Nina</i> Osvoboditelů 35/9 410 02 Lovosice Mobil : +420 724 073 641 E-mail : honova@cshms.cz
--	---	---

Číslo : 133820 034 CZ FERMAN Z HLÍNY Číslo katalogu 1
 Dat.nar. : 11.11.2019 Plemeno : T100 Charolais
 Chovatel : K+K Břilice
 Majitel : K+K Břilice

OOO 265 304 IGLOO.MIC 0393100604
 OO 272 290 SYLVANER 1017031840
 MOO 1094100539 FR JUPE 1094100539

O TEC ZIT 521 FIRST 7613879841
 OMO ZCH 809 PINAY 8552394134
 MO 7613879072 FR ANETH 7613879072
 MMO 7613878734 FR URACILE 7613878734

OOM ZTI 247 VIZIR P 7121074461
 OM ZTI 591 SOKOLÍK Z BORU P 386000616678021
 MOM 104951 921 CZ ANDULKA Z BORU P 386000104951921

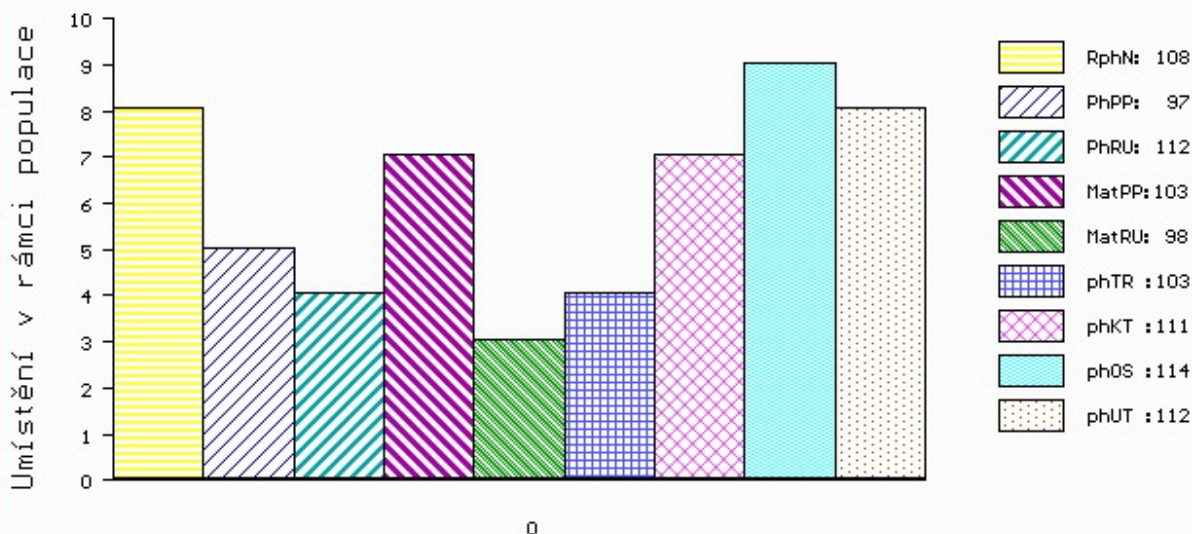
MA 587500 931 CZ /3 ot ANINKA P 485000587500931
 OMM 279 151 VICEROI 1822554720
 MM 314141 598 FR GRAVURE 0314141598
 MMM 311072744 FR THEQUE 0311072744

Vl.užit:nar: 46 *** kg ve 120d: 195 kg 210d: 332 kg 365d: 534 kg / kříž: 133 cm
 Přírustek od narození: 1324 g / 108 šourek 37 cm
 Věk při ZV 463 dní aktuálně k 19.01.21 hmotnost: 622 kg výška v kříži: 134 cm

PLEMENNÉ HODNOTY										LINEARNÍ HODNOCENÍ							
	pp	ru	pp	ru	TR	KT	OS	UT		Hmot	kříž	TR	KT	OS	UT	CE	
BÝK	PE	97	112	ME	103	98	103	111	114	112							
MATKA	PE	105	116	ME	101	105	108	108	108	110	772	143	23	23	21	8	75
O TEC	PE	85	113	ME	106	87	103	108	110	108	0	0	0	0	0	0	0

HODNOCEN: TR 5 / / 7 KT / / OS / / UT Výsledek:

ÚROVEŇ PLEMENNÝCH HODNOT



č.kat:01 uš.číslo 000133820 034 CZ

Číslo : 133822 034 CZ FEDOR Z HLÍNY Číslo katalogu 2
 Dat.nar. : 04.12.2019 Plemeno : T100 Charolais
 Chovatel : K+K Břilice
 Majitel : K+K Břilice

OOO ZTI 088 RUSS 6334971421
 OO ZIT 784 DISCO 7121758980
 MOO 7121274012 FR VIKIE 7121274012

OTEC ICH 444 LATINO 6141532035
 OMO ZTI 240 POPULAIR 7121319473
 MO 6141531824 FR GALAXIE 6141531824
 MMO 6141531396 FR VAISSELLE 6141531396

OOM ZTI 904 SESAME 5703388462
 OM ZIT 339 CASTOR 6146791641
 MOM 6146791345 FR TRAGEDIE 6146791345

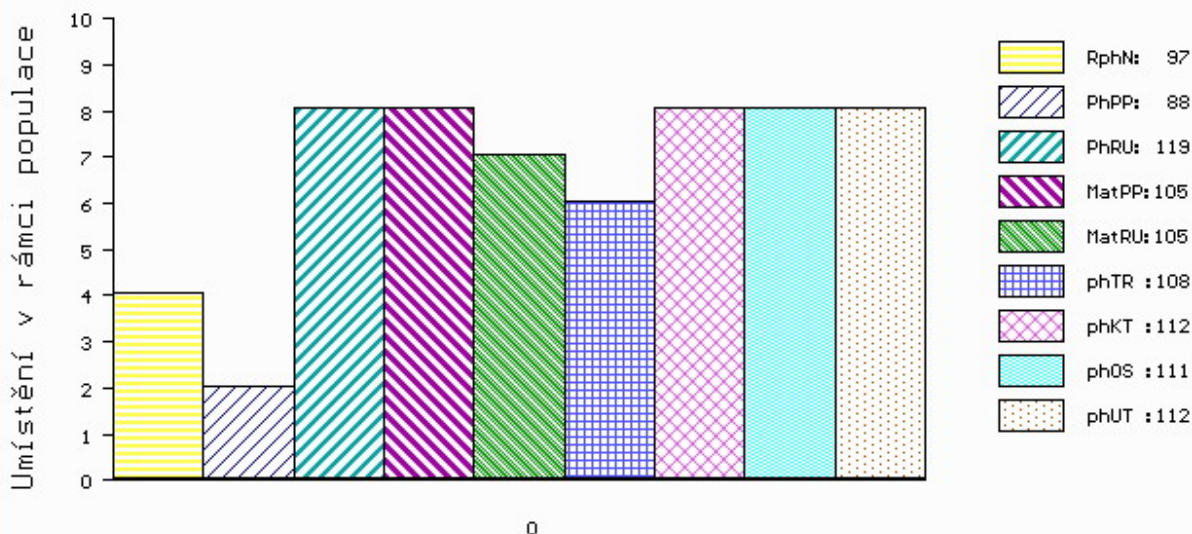
MA 728381 931 CZ /1 ot 480000728381931
 OMM ZTI 441 UFANO SC P 5454635328
 MM 374390 931 CZ UMA ZE ZVÍKOVA P 352000374390931
 MMM 147960 201 CZ 352000147960201

Vl.užit:nar: 54 *** kg ve 120d: 232 kg 210d: 336 kg 365d: 602 kg / kříž: 136 cm
 Přírustek od narození: 1422 g / 97 šourek 36 cm
 Věk při ZV 440 dní aktuálně k 19.01.21 hmotnost: 640 kg výška v kříži: 138 cm

PLEMENNÉ HODNOTY										LINEARNÍ HODNOCENÍ							
	pp	ru	pp	ru	TR	KT	OS	UT		Hmot	kříž	TR	KT	OS	UT	CE	
BÝK	PE	88	119	ME	105	105	108	112	111	112							
MATKA	PE	85	103	ME	104	120	99	107	108	107	778	148	23	22	21	7	73
OTEC	PE	105	119	ME	97	100	106	107	106	106	0	0	0	0	0	0	0

HODNOCEN: TR 7 / / 9 KT / / OS / / UT Výsledek:

ÚROVEŇ PLEMENNÝCH HODNOT



č.kat:02 uš.číslo 000133822 034 CZ

Číslo : 133825 034 CZ FRANK Z HLÍNY PP Číslo katalogu 3
 Dat.nar. : 06.12.2019 Plemeno : T100 Charolais
 Chovatel : K+K Břilice
 Majitel : K+K Břilice

OOO ZTI 712 CABAR SC P 5703713148
 OO 281 983 FORGEOT SC P 7121830998
 MOO 7121271972 FR SOUTERELLE 7121271972

OTEC ZIT 787 ICEBERG PP 6950750721
 OMO ZTI 085 VIRGIL SC P 4240983344
 MO 6950644887 FR FLAMME P 6950644887
 MMO 6950459226 FR CHARADE 6950459226

OOM ZCH 516 MAGENTA 4296105603
 OM ZTI 567 TAMILLY 7957090255
 MOM 7957090070 FR ORMILLE 7957090070

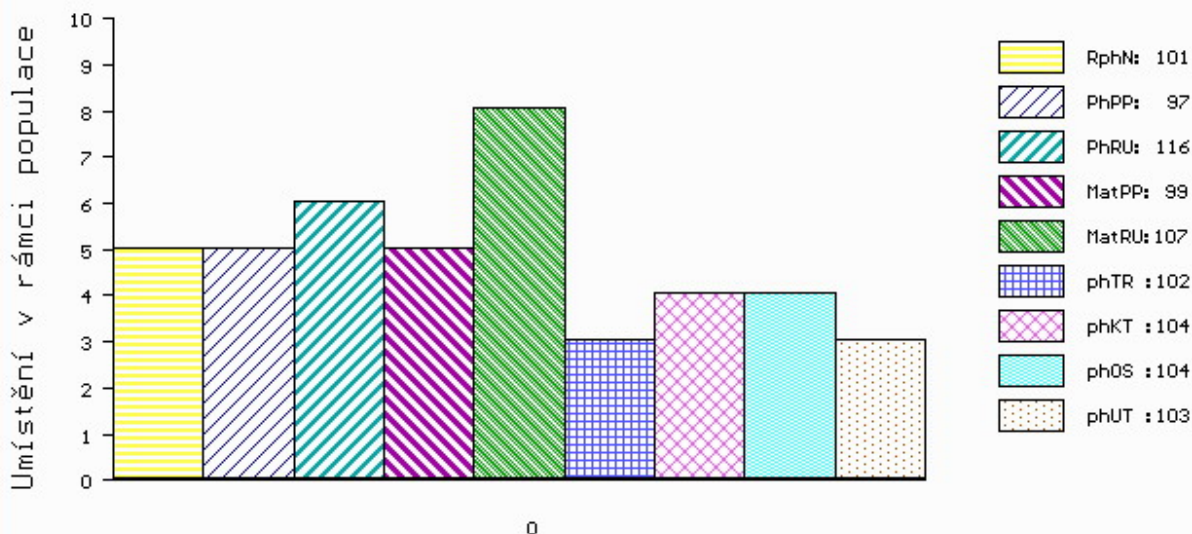
MA 728380 931 CZ /1 ot P 480000728380931
 OMM ZCH 942 UNICO SC PP 7121333571
 MM 374387 931 CZ UMBRA ZE ZVÍKOVA P 352000374387931
 MMM 230793 931 CZ DUBLER 352000230793931

Vl.užit:nar: 42 *** kg ve 120d: 205 kg 210d: 321 kg 365d: 539 kg / kříž: 131 cm
 Přírustek od narození: 1337 g / 101 šourek 37 cm
 Věk při ZV 438 dní aktuálně k 19.01.21 hmotnost: 590 kg výška v kříži: 132 cm

PLEMENNÉ HODNOTY										LINEARNÍ HODNOCENÍ							
	pp	ru	pp	ru	TR	KT	OS	UT		Hmot	kříž	TR	KT	OS	UT	CE	
BÝK	PE	97	116	ME	99	107	102	104	104	103							
MATKA	PE	90	114	ME	115	106	101	105	106	105	748	145	19	22	22	7	70
OTEC	PE	91	108	ME	89	113	102	101	100	101	0	0	0	0	0	0	0

HODNOCEN: TR 4 / / 7 KT / / OS / / UT Výsledek:

ÚROVEŇ PLEMENNÝCH HODNOT



č.kat:03 uš.číslo 000133825 034 CZ

Býci vyřazení před základním výběrem

Číslo : 133818 034 CZ FROG Z HLÍNY Číslo katalogu 4
 Dat.nar. : 02.11.2019 Plemeno : T100 Charolais
 Chovatel : K+K Břilice
 Majitel : K+K Břilice

OOO 265 304 IGLOO.MIC 0393100604
 OO 272 290 SYLVANER 1017031840
 MOO 1094100539 FR JUPE 1094100539

OTEC ZIT 521 FIRST 7613879841
 OMO ZCH 809 PINAY 8552394134
 MO 7613879072 FR ANETH 7613879072
 MMO 7613878734 FR URACILE 7613878734

OOM ZCH 516 MAGENTA 4296105603
 OM ZTI 567 TAMILLY 7957090255
 MOM 7957090070 FR ORMILLE 7957090070

MA 524851 931 CZ /3 ot 48000524851931
 OMM ZTI 441 UFANO SC P 5454635328
 MM 374382 931 CZ ULMA ZE ZVÍKOVA 352000374382931
 MMM 147951 201 CZ 352000147951201

Vl.užit:nar: 56 *** kg ve 120d: 229 kg 210d: 376 kg 365d: 478 kg / kříž: 138 cm
 Přírustek od narození: 1365 g / 115 šourek 37 cm
 Věk při ZV 472 dní aktuálně k 19.01.21 hmotnost: 662 kg výška v kříži: 143 cm

PLEMENNÉ HODNOTY										LINEARNÍ HODNOCENÍ							
	pp	ru	pp	ru	TR	KT	OS	UT		Hmot	kříž	TR	KT	OS	UT	CE	
BÝK	PE	75	121	ME	116	96	105	105	106	106							
MÁTKA	PE	78	117	ME	117	107	108	107	107	108	774	149	27	21	19	7	74
OTEC	PE	85	113	ME	106	87	103	108	110	108	0	0	0	0	0	0	0

HODNOCEN: TR 9 / / 9 KT / / OS / / UT Výsledek: před ZV-hm.365d

