

# KATALOG ZÁKLADNÍHO VÝBĚRU

dne 16. 2. 2021

Nečtinská zemědělská a.s.

Začátek 12,30 hod.

Č. k.	Číslo býčka	OTEC st.reg.	DATUM NAROZENÍ	PLEM	HM. kg	KŘ. cm	Přír.od g	nar. RPH	CHOVATEL
1	929548 032 CZ	ZLM 405	26.12.19	Y100	555	132	1324 g	108	Nečtinská zemědělská a.s.
2	929552 032 CZ	ZLM 876	28.12.19	Y100	585	138	1406 g	99	Nečtinská zemědělská a.s.
3	929555 032 CZ	ZLM 659	29.12.19	Y100	590	138	1430 g	93	Nečtinská zemědělská a.s.

Plemenné hodnoty uvedené v katalogu jsou počítány k 31.12.2020



## Vysvětlivky ke zkratkám ve jménech v katalogu :

- ET - býček narozen po embryotrasferu  
RED - zbarvení red angus  
P,V - bezrohý / volný roh ( \* - testováno testem DNA)  
PP - bezrohý – homozygot ( stanoveno testem DNA )  
R - rohatý ( \* - testováno testem DNA )  
+/, WT/WT - nepřenáší alelu způsobujícími dvojí osvalení (GS, AA,CH,LI,MS)  
MH/+, F/+, WT/del21 - heterozygot s jednou alelou podmiňující dvojí osvalení (GS,AA,CH,LI,MS)  
MH/MH, F/F - homozygot - obě alely podmiňující dvojí osvalení (GS,CH,LI,MS)  
Porodní hmot (nar) - u plemene AA,BA,HE,CH,MS,LI způsob zjišťování porodní hmotnosti v chovu \* \* \* - váženo při narození, \* \* - odhadováno, \* - nesledováno

### U matek plemene BA

Třída	Výška kříž (cm)	Hmotnost (kg)	RPH přímý efekt	RPH mat. efekt	RPH osvalení
SE	147 a více	800 a více	105 a vic	103 a vic	103 a vic
EC	147 a více	800 a více	105 a vic	pod 103	103 a vic
EM	147 a více	800 a více	pod 105	103 a vic	pod 103
CM	pod 147	pod 800	105 a vic	103 a vic	103 a vic
C1	pod 147	pod 800	105 a vic	pod 103	103 a vic
M1	pod 147	pod 800	pod 105	103 a vic	pod 103

### Popisky grafu úrovně plemenných hodnot

Jednotlivé plemenné hodnoty jsou rozděleny do pásem na základě výpočtu kvantilu normálního rozložení, které udávají, jak si konkrétní jedinec stojí v porovnání s průměrem populace plemenných býčků odchovaných v období 2014 – 2019.

pásma	Pozice býka v rámci populace	zkratka	Popis údaje v grafu
10	býk patří hodnotou RPH do 10 % nejlepších býků v daném ukazateli	<i>RphT</i>	RPH pro přírůstek v testu
9	býk patří hodnotou RPH do 20 % nejlepších býků v daném ukazateli	<i>RphN</i>	RPH pro životní přírůstek
8	býk patří hodnotou RPH do 30 % nejlepších býků v daném ukazateli	<i>RpPP</i>	RPH pro přímý efekt porody
7	býk patří hodnotou RPH do 40 % nejlepších býků v daném ukazateli	<i>RpRU</i>	RPH pro přímý efekt růst
6	býk patří hodnotou RPH do 50 % nejlepších býků v daném ukazateli	<i>MatPP</i>	RPH pro maternální efekt porody
5	býk patří hodnotou RPH do průměru býků v daném ukazateli	<i>MatRU</i>	RPH pro maternální efekt růst
4	býk patří hodnotou RPH do 60 % nejlepších býků v daném ukazateli	<i>phTR</i>	RPH pro lineární hodnocení těl. rámec
3	býk patří hodnotou RPH do 70 % nejlepších býků v daném ukazateli	<i>phKT</i>	RPH pro lineární hodnocení kap. těla
2	býk patří hodnotou RPH do 80 % nejlepších býků v daném ukazateli	<i>phOS</i>	RPH pro lineární hodnocení osvalení
1	býk patří hodnotou RPH do 90 % nejlepších býků v daném ukazateli	<i>phUT</i>	RPH pro lineární hodnocení užit. typ

### Hlavní selekční kritéria pro výběr do plemnitby na OPB a odchovu u chovatele

Hlavním selekčním kritériem bude pouze lineární hodnocení při základním výběru.

#### Důvody vyřazení před základním výběrem

- hodnocení tělesného rámce (1,2,3 body dle parametrů daného plemene)
- hodnocení bodů za hmotnost v 365 dnech (1,2,3 body dle parametrů daného plemene)
- nepředvedení býka k základnímu výběru na ohlávce nebo na vodící tyči
- na základě rozhodnutí majitele býka o jeho vyřazení
- zdravotní důvody (displazie varlat, apod.)

#### Důvody vyřazení při základním výběrem

- hodnocení délky těla (1,2,3 body dle parametrů daného plemene)
- hodnocení ukazatelů kapacity těla (1,2,3 body dle parametrů daného plemene)
- hodnocení ukazatelů osvalení (1,2,3 body dle parametrů daného plemene)
- hodnocení užitkového typu (1,2,3 body dle parametrů daného plemene)
- závažné vady exteriéru při základním výběru
- neodpovídající funkčnost končetin při základním výběru
- zdravotní důvody (displazie varlat, apod.)

## Reklamační řád pro základní výběry býků

Majitel odchovávaného býčka má právo podat reklamaci proti rozhodnutí výběrové komise (ČSCHMS). Tato reklamační může mít písemnou nebo ústní formu. Předmětem reklamační může být pouze konečný výsledek výběru (vybrán, odročen, vyřazen), nikoliv nesouhlas s bodovým hodnocením daného býka. Po skončení základního výběru býků vyzve předseda výběrové komise, nebo příslušný inspektor k podání případných protestů (reklamací). Reklamační se podává písemně (emilem) nejpozději následující den po provedení výběru a to řediteli svazu, řediteli PK a členům výběrové komise (bonitérovi), která hodnocení provedla. Jménem majitele býka může jednat také zástupce odchovny plemenných býků (OPB). V případě neshody mezi verdiktem výběrové komise a majitelem býka je býk odročen a bude proveden nový základní výběr. Provedení nového základního výběru je podmíněno složením kauce 5000 Kč za každého reklamovaného býka. Kauce se skládá na účet ČSCHMS nejpozději do 10-ti kalendářních dnů ode dne provedení základního výběru. V případě, že nebudou peníze připsány na účet v daném termínu, platí původní verdikt výběrové komise a reklamační se dále neřeší. Nový základní výběr se uskuteční do 30-ti dnů od sporného výběru na místě, kde byla podána reklamační, pokud se obě strany nedohodnou jinak. Většinové složení komise nesmí být totožné se složením komise, která vynesla sporný verdikt. O složení nové komise rozhoduje Rada PK daného plemene po dohodě s ČSCHMS. O závěru nového základního výběru je sepsán nový výběrový protokol. Proti tomuto rozhodnutí se již nelze dále odvolat. V případě, že je potvrzeno původní rozhodnutí výběrové komise, propadá kauce ve prospěch ČSCHMS, v opačném případě se vrací majiteli býka do 10-ti kalendářních dnů od provedení nového základního výběru. Náklady spojené s novým základním výběrem (zejména cestovné členů výběrové komise, případně oprávněné nároky spojené s odměnou za odvedenou práci) nese strana, která při svém rozhodnutí či jednání nebyla v právu. Tyto náklady jsou zúčtovány na základě vystavené faktury zaslané druhé straně nejpozději do 14 dnů od provedení opakovaného základního výběru. V každém případě se o reklamační vede písemný zápis. Rozhodnutí výběrové komise se váže ke konkrétnímu zvířeti v konkrétním čase a není možno se na něj odvolávat v případných následných sporech.

Schváleno výborem ČSCHMS dne 21.3.2006 v Hradištku pod Medníkem, změny schváleny 24.7.2019 Grémiem předsedů rad plemenných knih v Hradištku pod Medníkem. Vstupuje v platnost dnem schválení.



<b><u>Sekretariát:</u></b> ČSCHMS Praha Těšnov 17 11705 Praha 1 Mobil : +420 724 007 860 Telefon : +420 221 812 865 E-mail : <a href="mailto:info@cshms.cz">info@cshms.cz</a>	<b><u>Ředitel PK</u></b> Kopecký Jan Osík 201 569 67 Osík u Litomyšle Mobil : +420 724 007 862 Telefon : +420 461 612 809 E-mail : <a href="mailto:kopecky@cshms.cz">kopecky@cshms.cz</a>	<b><u>Adresa PK</u></b> Honová Nina Osvoboditelů 35/9 410 02 Lovosice Mobil : +420 724 073 641 E-mail : <a href="mailto:honova@cshms.cz">honova@cshms.cz</a>
--	--	--

Číslo : 929548 032 CZ FULEX NEČTINSKÝ Číslo katalogu 1  
 Dat.nar. : 26.12.2019 Plemeno : Y100 Limousine  
 Chovatel : Nečtinská zemědělská a.s.  
 Majitel : Nečtinská zemědělská a.s.

OOO 267 694 CASSIS 4088028055  
 OO ZLI 490 REMIX 1717626948  
 MOO 1797002235 FR NOUGATINE 1797002235

OTEC ZLM 405 CAMEOS 2424507604  
 OMO ZLI 324 MAS DU CLO 2396032213  
 MO 2324444531 FR VELSEUSE 2324444531  
 MMO 2424450505 FR RISETTE 2424450505

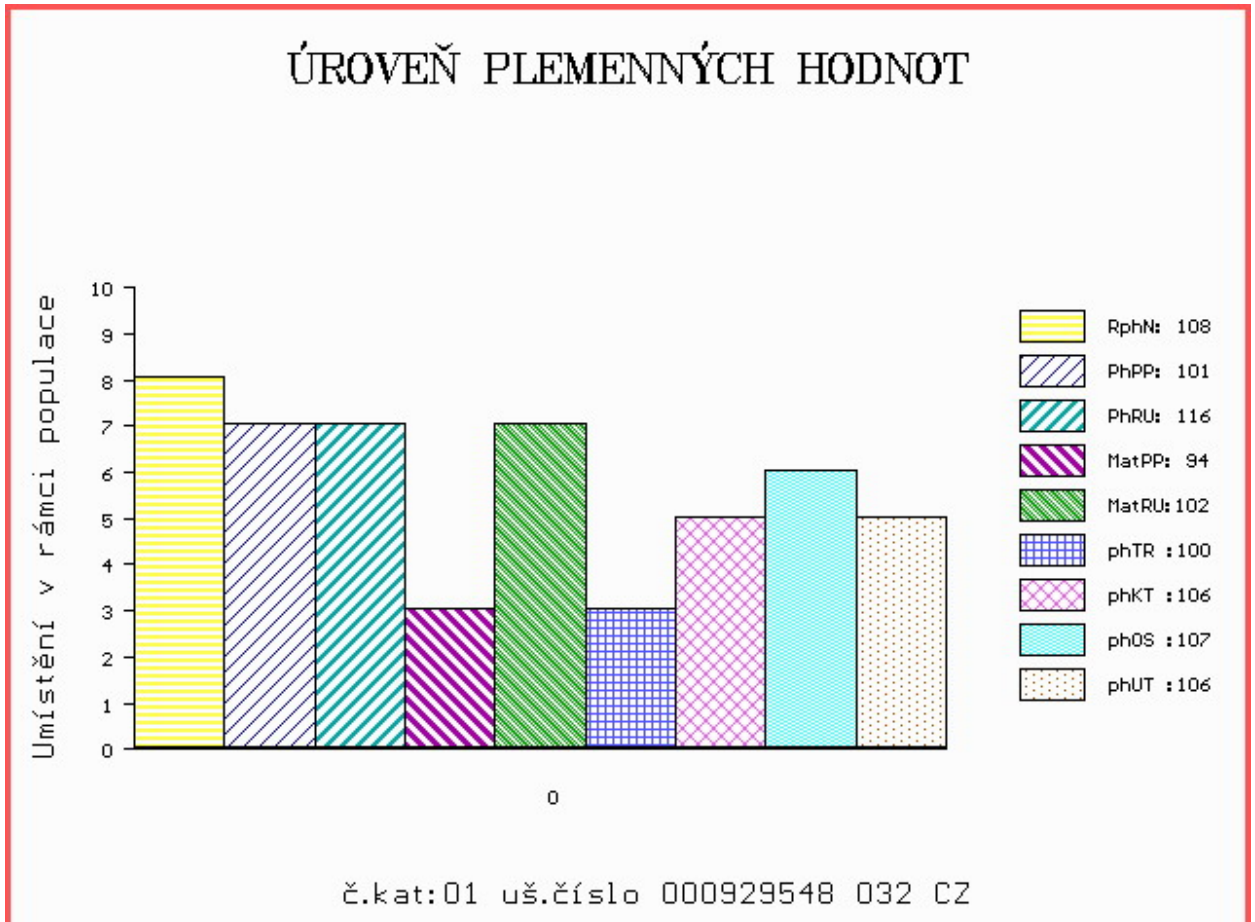
OOM ZLI 477 HAUTECLAIR 1992014267  
 OM LIP 768 UDO NEČTINSKÝ 093000654806032  
 MOM 197146 932 CZ 093000197146932

MA 454958 932 CZ /2 ot CENTAXA NEČTINSKÁ 093000454958932  
 OMM ZLI 794 STAVAR NEČTINSKÝ 093000591459032  
 MM 388145 932 CZ 093000388145932  
 MMM 285381 932 CZ 093000285381932

Vl.užit:nar: 40 \*\*\* kg ve 120d: 191 kg 210d: 296 kg 365d: 488 kg / kříž: 128 cm  
 Přírustek od narození: 1324 g / 108 šourek 36 cm  
 Věk při ZV 418 dní aktuálně k 18.01.21 hmotnost: 555 kg výška v kříži: 132 cm

PLEMENNÉ HODNOTY										LINEARNÍ HODNOCENÍ						
	pp	ru	pp	ru	TR	KT	OS	UT		Hmot	kříž	TR	KT	OS	UT	CE
BÝK	PE	101	116	ME	94	102	100	106	107	106						
MATKA	PE	122	109	ME	85	101	98	103	103	103	910	152	30	27	25	9 91
OTEC	PE	82	126	ME	99	102	110	123	127	124	0	0	0	0	0	0

HODNOCEN: TR 5 / / 8 KT / / OS / / UT Výsledek:



Číslo : 929552 032 CZ FONT NEČTINSKÝ Číslo katalogu 2  
 Dat.nar. : 28.12.2019 Plemeno : Y100 Limousine  
 Chovatel : Nečtinská zemědělská a.s.  
 Majitel : Nečtinská zemědělská a.s.

OOO 270 815 INDECIS 2293004195  
 OO ZLI 560 ON-DIT 3615069746  
 MOO 3690006248 FR FRANCHON 3690006248

**OTEC ZLM 876 DIMOIWII 4949411548**  
 OMO ZLI 269 HIGHLANDER 1692111209  
 MO 4949411189 FR TIMUSA 4949411189  
 MMO 4949411050 FR PINUSA 4949411050

OOM ZLI 324 MAS DU CLO 2396032213  
 OM ZLI 426 MONT NEČTINSKÝ 093000065088032  
 MOM 6082 517 CZ 093517006082

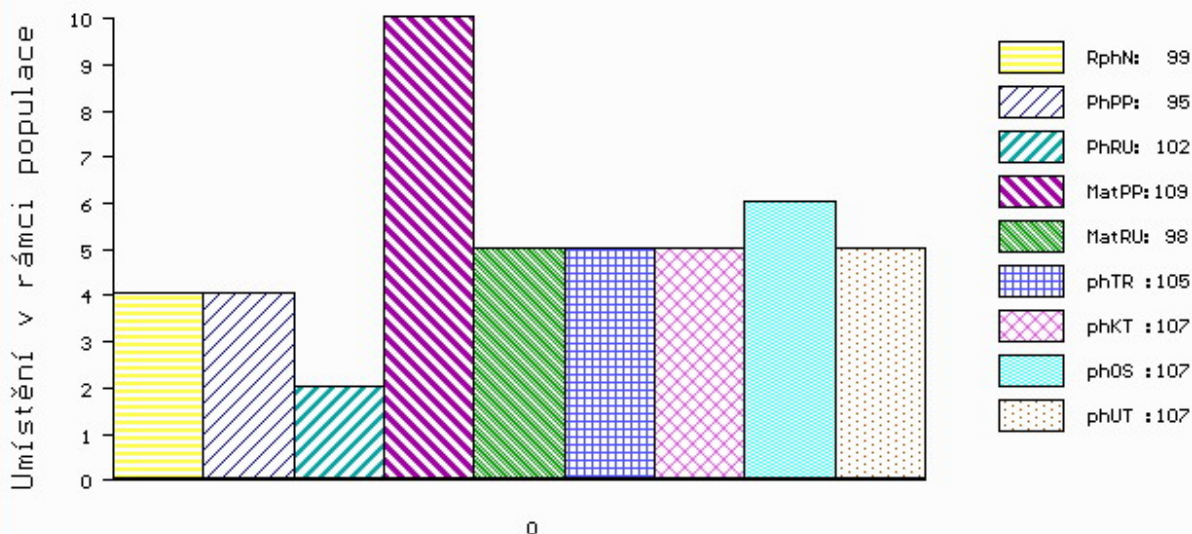
**MA 224813 932 CZ /9 ot 093000224813932**  
 OMM ZLI 241 FOIT ET 093517002705  
 MM 21476 347 CZ OLA NEČTINSKÁ 093000021476347  
 MMM 74663 307 CZ 093307074663

Vl.užit:nar: 41 \*\*\* kg ve 120d: 184 kg 210d: 305 kg 365d: 550 kg / kříž: 138 cm  
 Přírustek od narození: 1406 g / 99 šourek 36 cm  
 Věk při ZV 416 dní aktuálně k 18.01.21 hmotnost: 585 kg výška v kříži: 138 cm

PLEMENNÉ HODNOTY										LINEARNÍ HODNOCENÍ							
	pp	ru	pp	ru	TR	KT	OS	UT		Hmot	kříž	TR	KT	OS	UT	CE	
BÝK	PE	95	102	ME	109	98	105	107	107	107							
MATKA	PE	103	102	ME	110	99	103	104	105	104	792	147	26	21	20	7	74
OTEC	PE	94	104	ME	103	95	100	104	104	104	0	0	0	0	0	0	0

HODNOCEN: TR 8 / /10 KT / / OS / / UT Výsledek:

## ÚROVEŇ PLEMENNÝCH HODNOT



č.kat:02 uš.číslo 000929552 032 CZ

Číslo : 929555 032 CZ **FILIP NEČTINSKÝ P\*** Číslo katalogu 3  
 Dat.nar. : 29.12.2019 Plemeno : Y100 Limousine  
 Chovatel : Nečtinská zemědělská a.s.  
 Majitel : Nečtinská zemědělská a.s.

OOO 281 376 PONTUS PP 05.365 13951  
 OO 285 088 PEGASUS P 05.372 05191  
 MOO 535309701 DE JESSICA 05.353 09701

**Otec ZLM 659 JORDY PP 8758731073**

OMO ZLI 940 CLOVIS P 2308914479  
 MO 8758730813 FR GALIA P 8758730813  
 MMO 8758730374 FR VENISE 8758730374

OOM ZLI 294 LOUXOR 1995010819  
 OM ZLI 376 LEON NEČTINSKÝ 093032003133  
 MOM 19742 347 CZ 093347019742

**MA 256423 932 CZ /9 ot 093000256423932**

OMM ZLI 279 JEANSONNET 2394011796  
 MM 35799 347 CZ 093000035799347  
 MMM 74506 307 CZ FINE 8790002856

Vl.užit:nar: 38 \*\*\* kg ve 120d: 191 kg 210d: 302 kg 365d: 554 kg / kříž: 138 cm  
 Přírustek od narození: 1430 g / 93 šourek 39 cm  
 Věk při ZV 415 dní aktuálně k 18.01.21 hmotnost: 590 kg výška v kříži: 138 cm

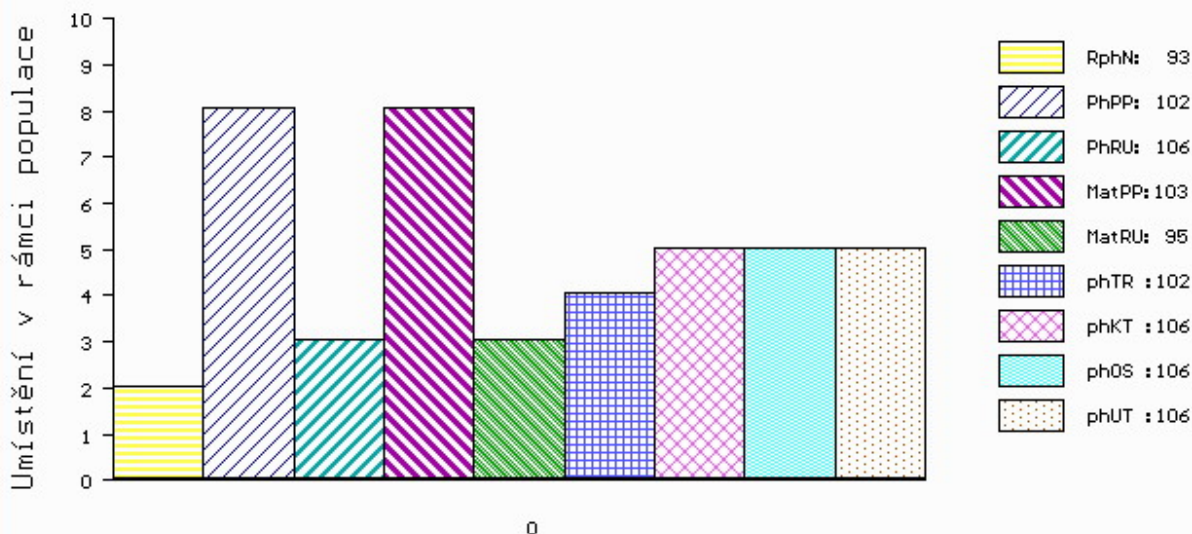
PLEMENNÉ HODNOTY

LINEARNÍ HODNOCENÍ

	pp	ru	pp	ru	TR	KT	OS	UT	Hmot	kříž	TR	KT	OS	UT	CE
BÝK PE	102	106	ME	103	95	102	106	106	106						
MATKA PE	106	100	ME	107	96	94	107	110	106	748	143	23	20	20	7 70
Otec PE	98	114	ME	97	91	105	106	104	105	851	147	26	20	20	7 73

HODNOCEN: TR 8 / /10 KT / / OS / / UT Výsledek:

ÚROVEŇ PLEMENNÝCH HODNOT



č.kat:03 uš.číslo 000929555 032 CZ