

KATALOG ZÁKLADNÍHO VÝBĚRU
dne 16. 2. 2021
Farma Kaliště s. r. o. Č. Libchavy
Začátek 13,00 hod.

Č.	Číslo	OTEC	DATUM		HM.	KŘ.	Přír.	od nar.	
k.	býčka	st.reg.	NAROZENÍ	PLEM	kg	cm	g	RPH	CHOVATEL
1	849086 053 CZ	ZLM 984	10.12.19	Y100	562	133	1265 g	104	Farma Kaliště s.r.o.Č.Libchavy

Býci vyřazení před základním výběrem

Č.	Číslo	OTEC	Datum		Body			
k.	býčka	st.reg.	narození	Plem.	VT	HM	CHOVATEL	Důvod vyřaz.
2	849082 053 CZ	ZLM 592	01.12.19	Y100	3	8	Farma Kaliště s.r.o.Č.Libchav	před ZV-VT
3	849090 053 CZ	ZIL 150	26.12.19	Y100	5	2	Farma Kaliště s.r.o.Č.Libchav	před ZV-hm.365d

Plemenné hodnoty uvedené v katalogu jsou spočítány k 31.12.2020



Vysvětlivky ke zkratkám ve jménech v katalogu :

- ET - býček narozen po embryotrasferu
RED - zbarvení red angus
P,V - bezrohý / volný roh (* - testováno testem DNA)
PP - bezrohý – homozygot (stanoveno testem DNA)
R - rohatý (* - testováno testem DNA)
+/, WT/WT - nepřenáší alelu způsobujícími dvojí osvalení (GS, AA,CH,LI,MS)
MH/+, F/+, WT/del21 - heterozygot s jednou alelou podmiňující dvojí osvalení (GS,AA,CH,LI,MS)
MH/MH, F/F - homozygot - obě alely podmiňující dvojí osvalení (GS,CH,LI,MS)
Porodní hmot (nar) - u plemene AA,BA,HE,CH,MS,LI způsob zjišťování porodní hmotnosti v chovu * * * - váženo při narození , * * - odhadováno , * - nesledováno

U matek plemene BA

Třída	Výška kříž (cm)	Hmotnost (kg)	RPH přímý efekt	RPH mat. efekt	RPH osvalení
SE	147 a více	800 a více	105 a vic	103 a vic	103 a vic
EC	147 a více	800 a více	105 a vic	pod 103	103 a vic
EM	147 a více	800 a více	pod 105	103 a vic	pod 103
CM	pod 147	pod 800	105 a vic	103 a vic	103 a vic
C1	pod 147	pod 800	105 a vic	pod 103	103 a vic
M1	pod 147	pod 800	pod 105	103 a vic	pod 103

Popisky grafu úrovně plemenných hodnot

Jednotlivé plemenné hodnoty jsou rozděleny do pásem na základě výpočtu kvantilu normálního rozložení, které udávají, jak si konkrétní jedinec stojí v porovnání s průměrem populace plemenných býčků odchovaných v období 2014 – 2019.

pásma	Pozice býka v rámci populace	zkratka	Popis údaje v grafu
10	býk patří hodnotou RPH do 10 % nejlepších býků v daném ukazateli	<i>RphT</i>	RPH pro přírůstek v testu
9	býk patří hodnotou RPH do 20 % nejlepších býků v daném ukazateli	<i>RphN</i>	RPH pro životní přírůstek
8	býk patří hodnotou RPH do 30 % nejlepších býků v daném ukazateli	<i>RpPP</i>	RPH pro přímý efekt porody
7	býk patří hodnotou RPH do 40 % nejlepších býků v daném ukazateli	<i>RpRU</i>	RPH pro přímý efekt růst
6	býk patří hodnotou RPH do 50 % nejlepších býků v daném ukazateli	<i>MatPP</i>	RPH pro maternální efekt porody
5	býk patří hodnotou RPH do průměru býků v daném ukazateli	<i>MatRU</i>	RPH pro maternální efekt růst
4	býk patří hodnotou RPH do 60 % nejlepších býků v daném ukazateli	<i>phTR</i>	RPH pro lineární hodnocení těl. rámec
3	býk patří hodnotou RPH do 70 % nejlepších býků v daném ukazateli	<i>phKT</i>	RPH pro lineární hodnocení kap. těla
2	býk patří hodnotou RPH do 80 % nejlepších býků v daném ukazateli	<i>phOS</i>	RPH pro lineární hodnocení osvalení
1	býk patří hodnotou RPH do 90 % nejlepších býků v daném ukazateli	<i>phUT</i>	RPH pro lineární hodnocení užit. typ

Hlavní selekční kritéria pro výběr do plemnitby na OPB a odchovu u chovatele

Hlavním selekčním kritériem bude pouze lineární hodnocení při základním výběru.

Důvody vyřazení před základním výběrem

- hodnocení tělesného rámce (1,2,3 body dle parametrů daného plemene)
- hodnocení bodů za hmotnost v 365 dnech (1,2,3 body dle parametrů daného plemene)
- nepředvedení býka k základnímu výběru na ohlávce nebo na vodící tyči
- na základě rozhodnutí majitele býka o jeho vyřazení
- zdravotní důvody (displazie varlat, apod.)

Důvody vyřazení při základním výběrem

- hodnocení délky těla (1,2,3 body dle parametrů daného plemene)
- hodnocení ukazatelů kapacity těla (1,2,3 body dle parametrů daného plemene)
- hodnocení ukazatelů osvalení (1,2,3 body dle parametrů daného plemene)
- hodnocení užitkového typu (1,2,3 body dle parametrů daného plemene)
- závažné vady exteriéru při základním výběru
- neodpovídající funkčnost končetin při základním výběru
- zdravotní důvody (displazie varlat, apod.)

Reklamační řád pro základní výběry býků

Majitel odchovávaného býčka má právo podat reklamaci proti rozhodnutí výběrové komise (ČSCHMS). Tato reklamační může mít písemnou nebo ústní formu. Předmětem reklamační může být pouze konečný výsledek výběru (vybrán, odročen, vyřazen), nikoliv nesouhlas s bodovým hodnocením daného býka. Po skončení základního výběru býků vyzve předseda výběrové komise, nebo příslušný inspektor k podání případných protestů (reklamací). Reklamační se podává písemně (emilem) nejpozději následující den po provedení výběru a to řediteli svazu, řediteli PK a členům výběrové komise (bonitérovi), která hodnocení provedla. Jménem majitele býka může jednat také zástupce odchovny plemenných býků (OPB). V případě neshody mezi verdiktem výběrové komise a majitelem býka je býk odročen a bude proveden nový základní výběr. Provedení nového základního výběru je podmíněno složením kauce 5000 Kč za každého reklamovaného býka. Kauce se skládá na účet ČSCHMS nejpozději do 10-ti kalendářních dnů ode dne provedení základního výběru. V případě, že nebudou peníze připsány na účet v daném termínu, platí původní verdikt výběrové komise a reklamační se dále neřeší. Nový základní výběr se uskuteční do 30-ti dnů od sporného výběru na místě, kde byla podána reklamační, pokud se obě strany nedohodnou jinak. Většinové složení komise nesmí být totožné se složením komise, která vynesla sporný verdikt. O složení nové komise rozhoduje Rada PK daného plemene po dohodě s ČSCHMS. O závěru nového základního výběru je sepsán nový výběrový protokol. Proti tomuto rozhodnutí se již nelze dále odvolat. V případě, že je potvrzeno původní rozhodnutí výběrové komise, propadá kauce ve prospěch ČSCHMS, v opačném případě se vrací majiteli býka do 10-ti kalendářních dnů od provedení nového základního výběru. Náklady spojené s novým základním výběrem (zejména cestovné členů výběrové komise, případně oprávněné nároky spojené s odměnou za odvedenou práci) nese strana, která při svém rozhodnutí či jednání nebyla v právu. Tyto náklady jsou zúčtovány na základě vystavené faktury zaslané druhé straně nejpozději do 14 dnů od provedení opakovaného základního výběru. V každém případě se o reklamační vede písemný zápis. Rozhodnutí výběrové komise se váže ke konkrétnímu zvířeti v konkrétním čase a není možno se na něj odvolávat v případných následných sporech.

Schváleno výborem ČSCHMS dne 21.3.2006 v Hradištku pod Medníkem, změny schváleny 24.7.2019 Grémiem předsedů rad plemenných knih v Hradištku pod Medníkem. Vstupuje v platnost dnem schválení.



<u>Sekretariát:</u> ČSCHMS Praha Těšnov 17 11705 Praha 1 Mobil : +420 724 007 860 Telefon : +420 221 812 865 E-mail : info@cshms.cz	<u>Ředitel PK</u> <i>Kopecký Jan</i> Osík 201 569 67 Osík u Litomyšle Mobil : +420 724 007 862 Telefon : +420 461 612 809 E-mail : kopecky@cshms.cz	<u>Adresa PK</u> <i>Honová Nina</i> Osvoboditelů 35/9 410 02 Lovosice Mobil : +420 724 073 641 E-mail : honova@cshms.cz
--	---	---

Číslo : 849086 053 CZ FENIX Z KALIŠTĚ P* Číslo katalogu 1
 Dat.nar. : 10.12.2019 Plemeno : Y100 Limousine
 Chovatel : Farma Kaliště s.r.o.Č.Libchavy
 Majitel : Farma Kaliště s.r.o.Č.Libchavy

OOO ZLI 490 REMIX 1717626948
 OO ZLM 439 GUNADARK PO P 1532190769
 MOO 1528519103 FR DOREE P 1528519103

OTEC ZLM 984 JENSUIS PP 1215150355
 OMO 281 667 CYAN PO P 3330065435
 MO 1213044942 FR HONORABLE P 1213044942
 MMO 1210076103 FR EGERIE 1210076103

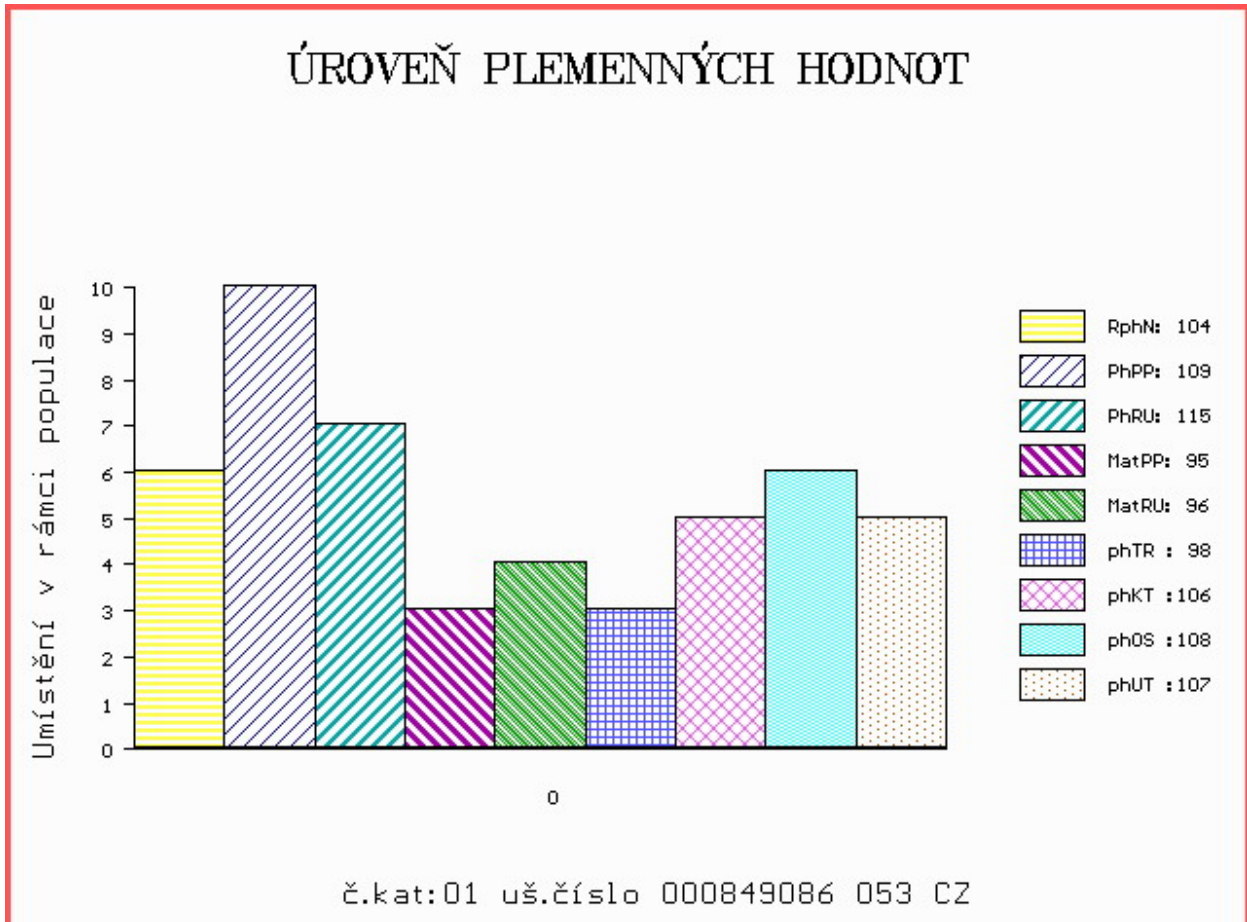
OOM ZLI 923 DIAMANT P 1932978570
 OM ZLM 150 VÁVRA BOVET ET 069000662027053
 MOM 1629597593 FR UVALE 1629597593

MA 414044 953 CZ /1 ot KAČKA Z KALIŠTĚ 031000414044953
 OMM ZLI 650 TIGRIS PP 14.026 24243
 MM 233235 953 CZ KASANDRA Z KALIŠTĚ P 031000233235953
 MMM 153301 953 CZ KELLY Z KALIŠTĚ 031000153301953

Vl.užit:nar: 41 *** kg ve 120d: 195 kg 210d: 311 kg 365d: 497 kg / kříž: 126 cm
 Přírustek od narození: 1265 g / 104 šourek 38 cm
 Věk při ZV 434 dní aktuálně k 25.01.21 hmotnost: 562 kg výška v kříži: 133 cm

PLEMENNÉ HODNOTY										LINEARNÍ HODNOCENÍ							
	pp	ru	pp	ru	TR	KT	OS	UT		Hmot	kříž	TR	KT	OS	UT	CE	
BÝK	PE	109	115	ME	95	96	98	106	108	107							
MATKA	PE	106	112	ME	95	98	106	109	108	109	790	144	26	22	20	7	75
OTEC	PE	110	117	ME	95	95	103	108	109	109	0	0	0	0	0	0	0

HODNOCEN: TR 5 / / 7 KT / / OS / / UT Výsledek:



Býci vyřazení před základním výběrem

Číslo : **849082 053 CZ** **FIK Z KALIŠTĚ P*** Číslo katalogu 2
 Dat.nar. : 01.12.2019 Plemeno : Y100 Limousine
 Chovatel : Farma Kaliště s.r.o.Č.Libchavy
 Majitel : Farma Kaliště s.r.o.Č.Libchavy

OOO 271 361 ADROIT 1932017859
 OO ZLI 888 EUPLUS 2309430066
 MOO 2395525421 FR VANINA 2305525421

Otec ZLM 592 ASTOR Z KALIŠTĚ 031000722541053
 OMO ZLI 294 LOUXOR 1995010819
 MO 16977 953 CZ ZONKA Z KALIŠTĚ 031000016977953
 MMO 376 517 CZ ZINA Z KALIŠTĚ 031517000376

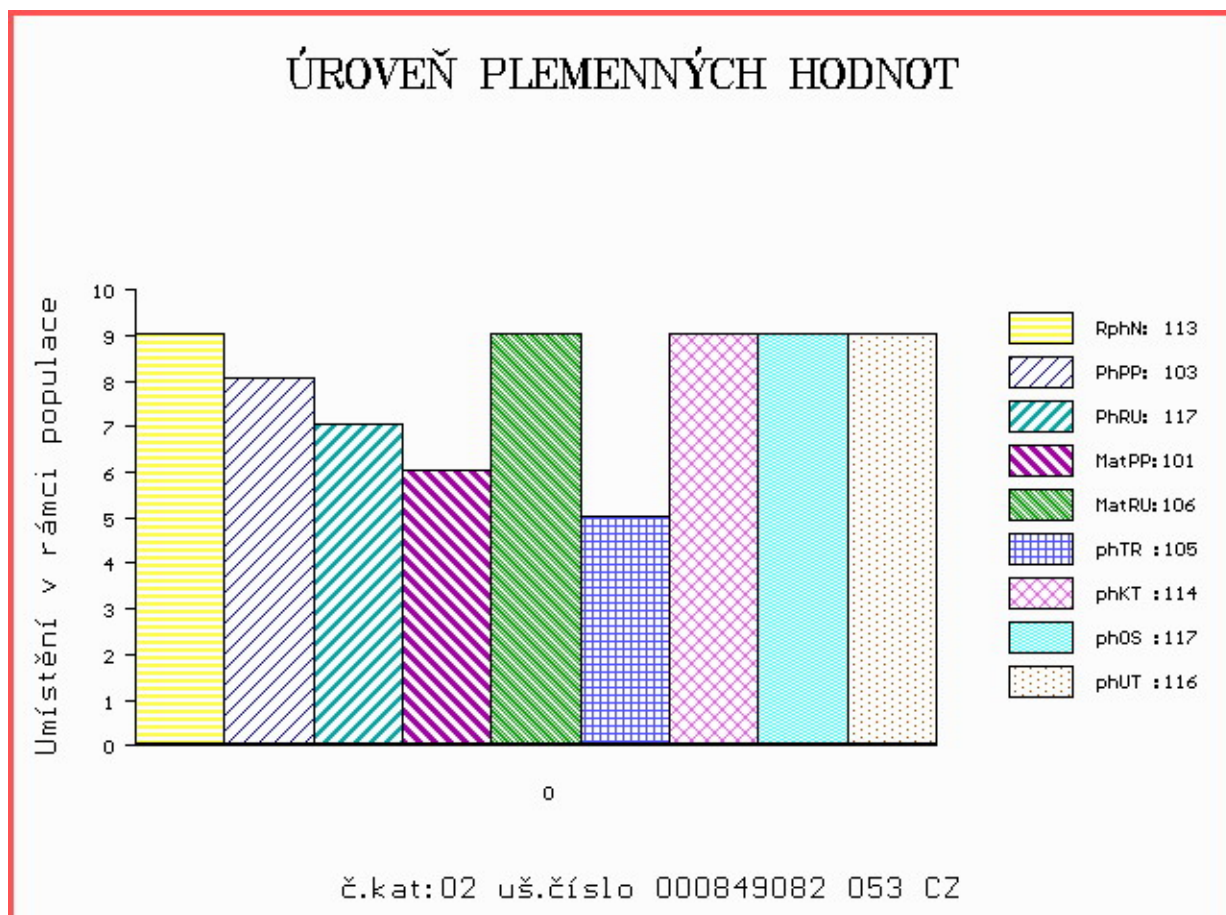
OOM ZLI 576 TRONSO POLLED ROLF P 46791-00185
 OM ZLM 059 EDDA PO P 4809025644
 MOM 4807035435 FR BEGONIA 4807035435

MA 322073 953 CZ /3 ot HALALI Z KALIŠTĚ P 031000322073953
 OMM ZLI 403 NECTAR 1997013151
 MM 191032 953 CZ HELEDA Z KALIŠTĚ 031000191032953
 MMM 16985 953 CZ HAVETA Z KALIŠTĚ 031000016985953

Vl.užit:nar: **38 ***** kg ve 120d: **207** kg 210d: **327** kg 365d: **522** kg / kříž: **126** cm
 Přírustek od narození: **1302 g / 113** šourek **0** cm
 Věk při ZV **443** dní aktuálně k 25.01.21 hmotnost: **586** kg výška v kříži: **130** cm

PLEMENNÉ HODNOTY										LINEARNÍ HODNOCENÍ						
	pp	ru	pp	ru	TR	KT	OS	UT		Hmot	kříž	TR	KT	OS	UT	CE
BÝK	PE	103	117	ME	101	106	105	114	117	116						
MÁTKA	PE	94	117	ME	104	97	116	113	112	114	926 /	151	29	25	24	9 87
OTEC	PE	100	124	ME	104	110	112	122	123	124	695 /	135	25	23	24	8 80

HODNOCEN: TR 3 / / 8 KT / / OS / / UT Výsledek: **před ZV-VT**



Číslo : 849090 053 CZ FAUL Z KALIŠTĚ PP Číslo katalogu 3
 Dat.nar. : 26.12.2019 Plemeno : Y100 Limousine
 Chovatel : Farma Kaliště s.r.o.Č.Libchavy
 Majitel : Farma Kaliště s.r.o.Č.Libchavy

OOO ZLI 650 TIGRIS PP 14.026 24243
 OO 288 302 FANON P 1635850111
 MOO 2308914117 FR CANON 2308914117

OPEC ZIL 150 IDALGO PP 8758730945
 OMO ZLI 940 CLOVIS P 2308914479
 MO 8758730711 FR FANFARE P 8758730711
 MMO 8797006227 FR NELLY 8797006227

OOM 271 692 BAGOU BF 1932299494
 OM ZLI 824 ENZO P 1933472074
 MOM 1932639586 FR CIDONIE 1932639586

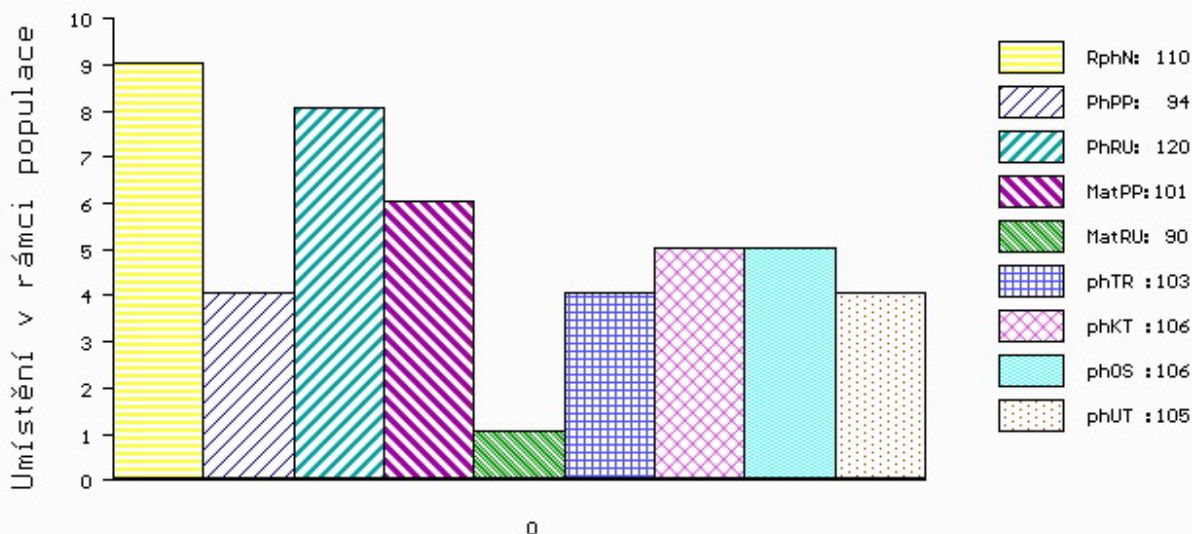
MA 322077 953 CZ /3 ot KARMÍNA Z KALIŠTĚ PP 031000322077953
 OMM ZLI 650 TIGRIS PP 14.026 24243
 MM 233235 953 CZ KASANDRA Z KALIŠTĚ P 031000233235953
 MMM 153301 953 CZ KELLY Z KALIŠTĚ 031000153301953

Vl.užit:nar: 43 *** kg ve 120d: 192 kg 210d: 316 kg 365d: 436 kg / kříž: 0 cm
 Přírustek od narození: 1053 g / 110 šourek 0 cm
 Věk při ZV 418 dní aktuálně k 25.01.21 hmotnost: 460 kg výška v kříži: 132 cm

PLEMENNÉ HODNOTY										LINEARNÍ HODNOCENÍ							
	pp	ru	pp	ru	TR	KT	OS	UT		Hmot	kříž	TR	KT	OS	UT	CE	
BÝK	PE	94	120	ME	101	90	103	106	106	105							
MATKA	PE	102	112	ME	108	89	117	114	111	114	926	147	27	22	23	8	80
OPEC	PE	87	129	ME	93	89	107	108	107	107	0	0	0	0	0	0	0

HODNOCEN: TR 5 / / 2 KT / / OS / / UT Výsledek: před ZV-hm.365d

ÚROVEŇ PLEMENNÝCH HODNOT



č.kat:03 uš.číslo 000849090 053 CZ