

KATALOG ZÁKLADNÍHO VÝBĚRU

dne 16. 2. 2021

Karban Kamil, Lhenice

Začátek 13,00 hod.

Č. k.	Číslo býčka	OTEC st.reg.	DATUM NAROZENÍ	PLEM	HM. kg	KŘ. cm	Přír. g	od nar. RPH	CHOVATEL
1	604690 042 CZ	ZIT 335	03.12.19	T100	668	140	1481 g	101	Karban Kamil, Lhenice
2	615349 042 CZ	ZTI 900	16.12.19	T100	626	138	1452 g	103	Karban Kamil, Lhenice
3	615350 042 CZ	ZIT 335	19.12.19	T100	638	140	1483 g	105	Karban Kamil, Lhenice

Plemenné hodnoty uvedené v katalogu jsou spočítány k 31.12.2020



Vysvětlivky ke zkratkám ve jménech v katalogu :

- ET - býček narozen po embryotrasferu
RED - zbarvení red angus
P,V - bezrohý / volný roh (* - testováno testem DNA)
PP - bezrohý – homozygot (stanoveno testem DNA)
R - rohatý (* - testováno testem DNA)
+/, WT/WT - nepřenáší alelu způsobujícími dvojí osvalení (GS, AA,CH,LI,MS)
MH/+, F/+, WT/del21 - heterozygot s jednou alelou podmiňující dvojí osvalení (GS,AA,CH,LI,MS)
MH/MH, F/F - homozygot - obě alely podmiňující dvojí osvalení (GS,CH,LI,MS)
Porodní hmot (nar) - u plemene AA,BA,HE,CH,MS,LI způsob zjišťování porodní hmotnosti v chovu * * * - váženo při narození, * * - odhadováno, * - nesledováno

U matek plemene BA

Třída	Výška kříž (cm)	Hmotnost (kg)	RPH přímý efekt	RPH mat. efekt	RPH osvalení
SE	147 a více	800 a více	105 a vic	103 a vic	103 a vic
EC	147 a více	800 a více	105 a vic	pod 103	103 a vic
EM	147 a více	800 a více	pod 105	103 a vic	pod 103
CM	pod 147	pod 800	105 a vic	103 a vic	103 a vic
C1	pod 147	pod 800	105 a vic	pod 103	103 a vic
M1	pod 147	pod 800	pod 105	103 a vic	pod 103

Popisky grafu úrovně plemenných hodnot

Jednotlivé plemenné hodnoty jsou rozděleny do pásem na základě výpočtu kvantilu normálního rozložení, které udávají, jak si konkrétní jedinec stojí v porovnání s průměrem populace plemenných býčků odchovaných v období 2014 – 2019.

pásma	Pozice býka v rámci populace	zkratka	Popis údaje v grafu
10	býk patří hodnotou RPH do 10 % nejlepších býků v daném ukazateli	<i>RphT</i>	RPH pro přírůstek v testu
9	býk patří hodnotou RPH do 20 % nejlepších býků v daném ukazateli	<i>RphN</i>	RPH pro životní přírůstek
8	býk patří hodnotou RPH do 30 % nejlepších býků v daném ukazateli	<i>RpPP</i>	RPH pro přímý efekt porody
7	býk patří hodnotou RPH do 40 % nejlepších býků v daném ukazateli	<i>RpRU</i>	RPH pro přímý efekt růst
6	býk patří hodnotou RPH do 50 % nejlepších býků v daném ukazateli	<i>MatPP</i>	RPH pro maternální efekt porody
5	býk patří hodnotou RPH do průměru býků v daném ukazateli	<i>MatRU</i>	RPH pro maternální efekt růst
4	býk patří hodnotou RPH do 60 % nejlepších býků v daném ukazateli	<i>phTR</i>	RPH pro lineární hodnocení těl. rámec
3	býk patří hodnotou RPH do 70 % nejlepších býků v daném ukazateli	<i>phKT</i>	RPH pro lineární hodnocení kap. těla
2	býk patří hodnotou RPH do 80 % nejlepších býků v daném ukazateli	<i>phOS</i>	RPH pro lineární hodnocení osvalení
1	býk patří hodnotou RPH do 90 % nejlepších býků v daném ukazateli	<i>phUT</i>	RPH pro lineární hodnocení užit. typ

Hlavní selekční kritéria pro výběr do plemnitby na OPB a odchovu u chovatele

Hlavním selekčním kritériem bude pouze lineární hodnocení při základním výběru.

Důvody vyřazení před základním výběrem

- hodnocení tělesného rámce (1,2,3 body dle parametrů daného plemene)
- hodnocení bodů za hmotnost v 365 dnech (1,2,3 body dle parametrů daného plemene)
- nepředvedení býka k základnímu výběru na ohlávce nebo na vodící tyči
- na základě rozhodnutí majitele býka o jeho vyřazení
- zdravotní důvody (displazie varlat, apod.)

Důvody vyřazení při základním výběrem

- hodnocení délky těla (1,2,3 body dle parametrů daného plemene)
- hodnocení ukazatelů kapacity těla (1,2,3 body dle parametrů daného plemene)
- hodnocení ukazatelů osvalení (1,2,3 body dle parametrů daného plemene)
- hodnocení užitkového typu (1,2,3 body dle parametrů daného plemene)
- závažné vady exteriéru při základním výběru
- neodpovídající funkčnost končetin při základním výběru
- zdravotní důvody (displazie varlat, apod.)

Reklamační řád pro základní výběry býků

Majitel odchovávaného býčka má právo podat reklamaci proti rozhodnutí výběrové komise (ČSCHMS). Tato reklamační může mít písemnou nebo ústní formu. Předmětem reklamační může být pouze konečný výsledek výběru (vybrán, odročen, vyřazen), nikoliv nesouhlas s bodovým hodnocením daného býka. Po skončení základního výběru býků vyzve předseda výběrové komise, nebo příslušný inspektor k podání případných protestů (reklamací). Reklamační se podává písemně (emilem) nejpozději následující den po provedení výběru a to řediteli svazu, řediteli PK a členům výběrové komise (bonitérovi), která hodnocení provedla. Jménem majitele býka může jednat také zástupce odchovny plemenných býků (OPB). V případě neshody mezi verdiktem výběrové komise a majitelem býka je býk odročen a bude proveden nový základní výběr. Provedení nového základního výběru je podmíněno složením kauce 5000 Kč za každého reklamovaného býka. Kauce se skládá na účet ČSCHMS nejpozději do 10-ti kalendářních dnů ode dne provedení základního výběru. V případě, že nebudou peníze připsány na účet v daném termínu, platí původní verdikt výběrové komise a reklamační se dále neřeší. Nový základní výběr se uskuteční do 30-ti dnů od sporného výběru na místě, kde byla podána reklamační, pokud se obě strany nedohodnou jinak. Většinové složení komise nesmí být totožné se složením komise, která vynesla sporný verdikt. O složení nové komise rozhoduje Rada PK daného plemene po dohodě s ČSCHMS. O závěru nového základního výběru je sepsán nový výběrový protokol. Proti tomuto rozhodnutí se již nelze dále odvolat. V případě, že je potvrzeno původní rozhodnutí výběrové komise, propadá kauce ve prospěch ČSCHMS, v opačném případě se vrací majiteli býka do 10-ti kalendářních dnů od provedení nového základního výběru. Náklady spojené s novým základním výběrem (zejména cestovné členů výběrové komise, případně oprávněné nároky spojené s odměnou za odvedenou práci) nese strana, která při svém rozhodnutí či jednání nebyla v právu. Tyto náklady jsou zúčtovány na základě vystavené faktury zaslané druhé straně nejpozději do 14 dnů od provedení opakovaného základního výběru. V každém případě se o reklamační vede písemný zápis. Rozhodnutí výběrové komise se váže ke konkrétnímu zvířeti v konkrétním čase a není možno se na něj odvolávat v případných následných sporech.

Schváleno výborem ČSCHMS dne 21.3.2006 v Hradištku pod Medníkem, změny schváleny 24.7.2019 Grémiem předsedů rad plemenných knih v Hradištku pod Medníkem. Vstupuje v platnost dnem schválení.



<u>Sekretariát:</u> ČSCHMS Praha Těšnov 17 11705 Praha 1 Mobil : +420 724 007 860 Telefon : +420 221 812 865 E-mail : info@cschms.cz	<u>Ředitel PK</u> <i>Kopecký Jan</i> Osík 201 569 67 Osík u Litomyšle Mobil : +420 724 007 862 Telefon : +420 461 612 809 E-mail : kopecky@cschms.cz	<u>Adresa PK</u> <i>Honová Nina</i> Osvoboditelů 35/9 410 02 Lovosice Mobil : +420 724 073 641 E-mail : honova@cschms.cz
--	---	---

Číslo : 604690 042 CZ FENIK ZE LHENIC Číslo katalogu 1
 Dat.nar. : 03.12.2019 Plemeno : T100 Charolais
 Chovatel : Karban Kamil, Lhenice
 Majitel : Karban Kamil, Lhenice

OOO ZCH 388 IMPAIR RR3 1893102983
 OO ZCH 809 PINAY 8552394134
 MOO 8596100049 FR MARY 8596100049

OTEC ZIT 335 AZELIER 8543362803
 OMO 268 188 EUROPEEN 8589101212
 MO 8592104555 FR INTRUSE 8592104555
 MMO 8589101209 FR ECLUSE 8589101209

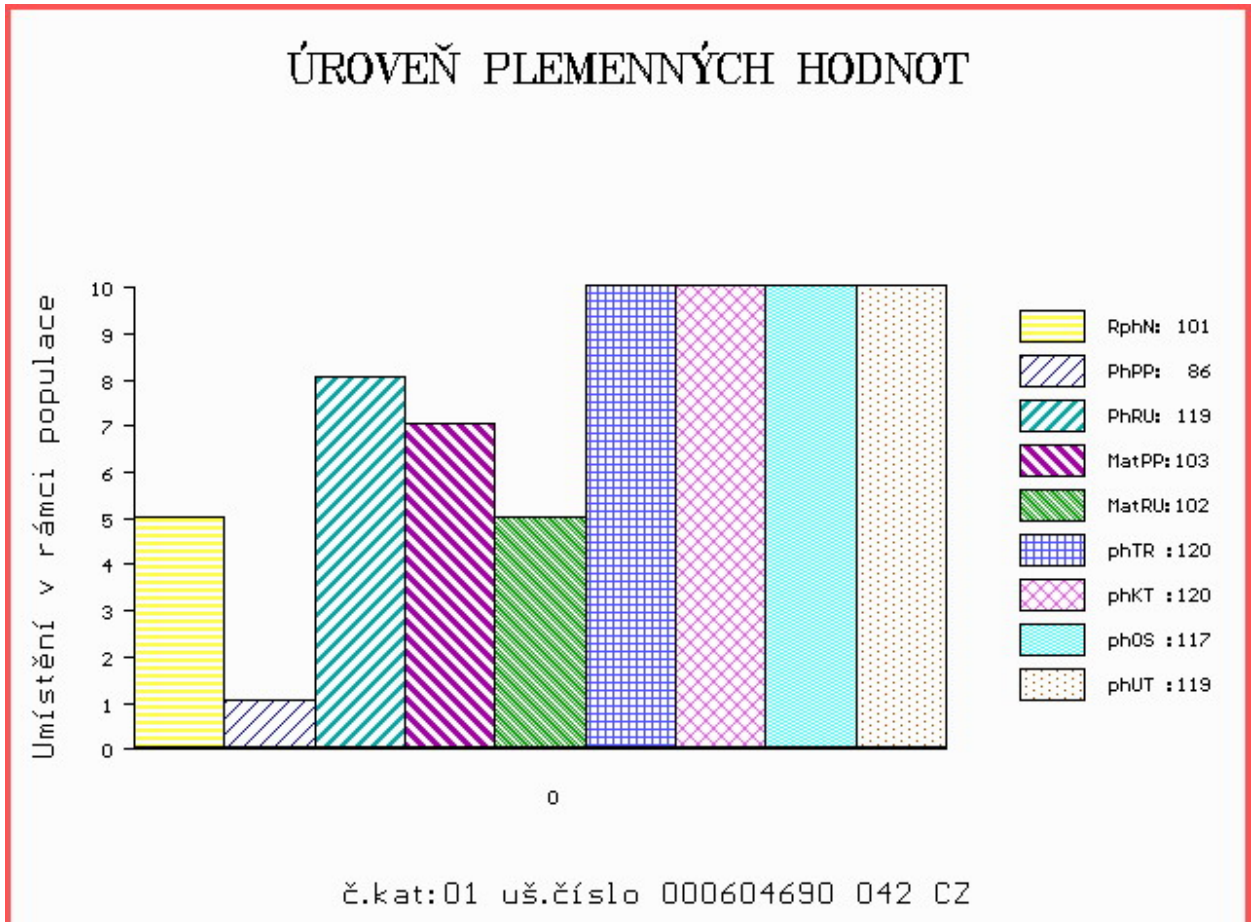
OOM ZTI 889 TREZEGOAL 4240711848
 OM ZIT 293 GAFF LB 2708088192
 MOM 2708088011 FR CLOE LB 2708088011

MA 175201 941 CZ /4 ot ADA Z TÝNIŠTĚ 411000175201941
 OMM 268 073 SAM 0310681140
 MM 311654 648 FR VAPEUR 0311654648
 MMM 310170116 FR PAVANE 0310170116

Vl.užit:nar: 52 *** kg ve 120d: 232 kg 210d: 342 kg 365d: 584 kg / kříž: 136 cm
 Přírustek od narození: 1481 g / 101 šourek 39 cm
 Věk při ZV 441 dní aktuálně k 22.01.21 hmotnost: 668 kg výška v kříži: 140 cm

PLEMENNÉ HODNOTY										LINEARNÍ HODNOCENÍ							
	pp	ru	pp	ru	TR	KT	OS	UT		Hmot	kříž	TR	KT	OS	UT	CE	
BÝK	PE	86	119	ME	103	102	120	120	117	119							
MATKA	PE	97	110	ME	97	102	114	112	111	112	786	145	18	22	18	7	65
OTEC	PE	89	116	ME	99	108	113	118	119	119	0	0	0	0	0	0	0

HODNOCEN: TR 8 / /10 KT / / OS / / UT Výsledek:



Číslo : 615349 042 CZ FAUN ZE LHENIC Číslo katalogu 2
 Dat.nar. : 16.12.2019 Plemeno : T100 Charolais
 Chovatel : Karban Kamil, Lhenice
 Majitel : Karban Kamil, Lhenice

OOO ZCH 699 JUMPER 8894104162
 OO 272 545 TERNOIS 6204783245
 MOO 6291100762 FR GAMINE 6291100762

OTEC ZTI 900 ARTOIS 5810006623
 OMO 272 546 JACQUART 5894168635
 MO 5811999070 FR PIN UP 5811999070
 MMO 5892125026 FR HALEIN 2 5892125026

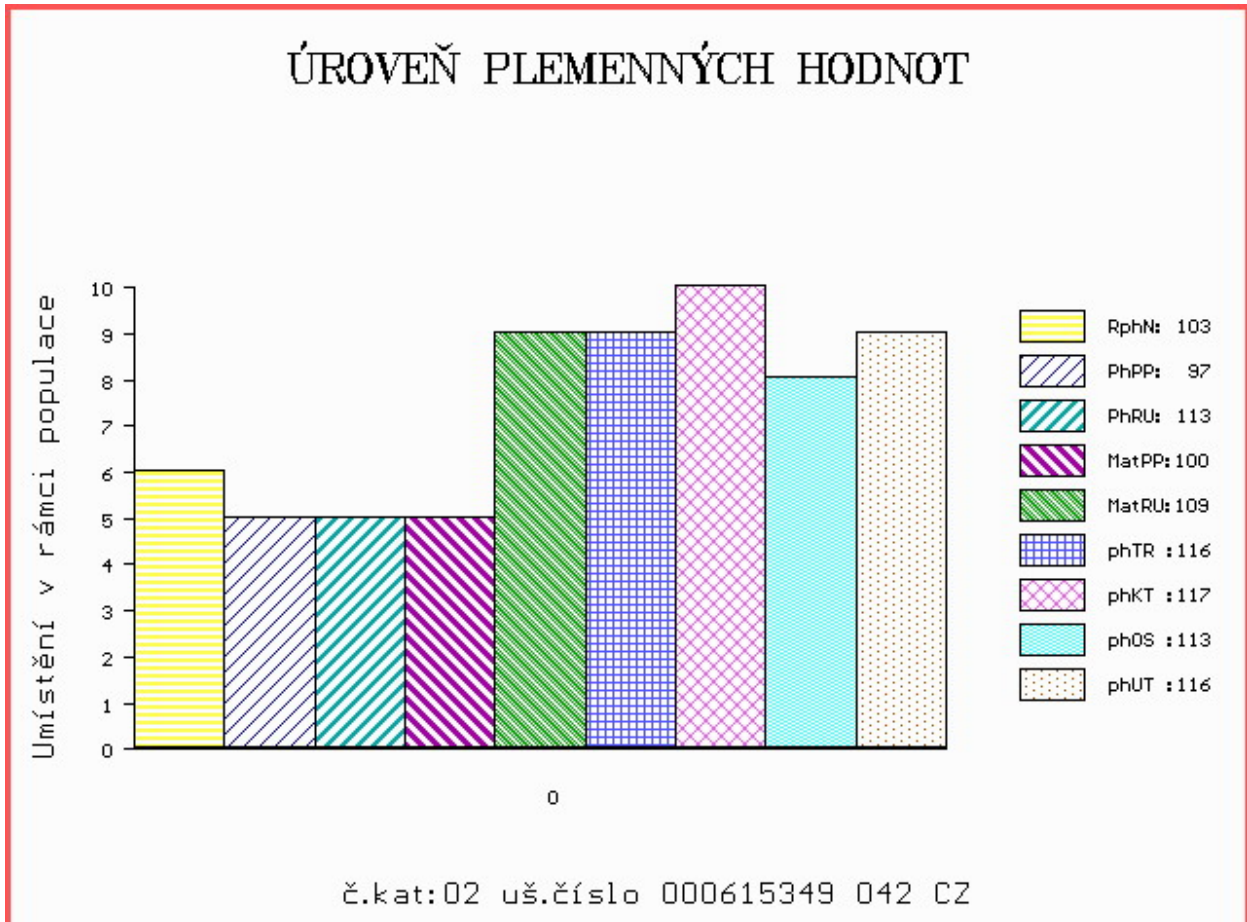
OOM ZCH 703 NECESSAIRE 6327793880
 OM ZIT 100 VOLTAIRE 4522794020
 MOM 4522791051 FR SAVANE 4522791051

MA 193640 942 CZ /1 ot CADA ZE LHENIC 478000193640942
 OMM ZIT 293 GAFF LB 2708088192
 MM 175201 941 CZ ADA Z TÝNIŠTĚ 411000175201941
 MMM 311654648 FR VAPEUR 0311654648

Vl.užit:nar: 41 *** kg ve 120d: 221 kg 210d: 339 kg 365d: 596 kg / kříž: 0 cm
 Přírustek od narození: 1452 g / 103 šourek 38 cm
 Věk při ZV 428 dní aktuálně k 22.01.21 hmotnost: 626 kg výška v kříži: 138 cm

PLEMENNÉ HODNOTY										LINEARNÍ HODNOCENÍ							
	pp	ru	pp	ru	TR	KT	OS	UT		Hmot	kříž	TR	KT	OS	UT	CE	
BÝK	PE	97	113	ME	100	109	116	117	113	116							
MATKA	PE	94	107	ME	84	116	101	103	102	103	776	149	23	23	20	8	74
OTEC	PE	103	105	ME	125	107	101	102	100	101	0	0	0	0	0	0	0

HODNOCEN: TR 8 / / 9 KT / / OS / / UT Výsledek:



Číslo : 615350 042 CZ FLÁM ZE LHENIC Číslo katalogu 3
 Dat.nar. : 19.12.2019 Plemeno : T100 Charolais
 Chovatel : Karban Kamil, Lhenice
 Majitel : Karban Kamil, Lhenice

OOO ZCH 388 IMPAIR RR3 1893102983
 OO ZCH 809 PINAY 8552394134
 MOO 8596100049 FR MARY 8596100049

O TEC ZIT 335 AZELIER 8543362803
 OMO 268 188 EUROPEEN 8589101212
 MO 8592104555 FR INTRUSE 8592104555
 MMO 8589101209 FR ECLUSE 8589101209

OOM 268 714 NECTARGERC 0397107142
 OM ZTI 554 UTOPIQUE 3533581663
 MOM 3598057406 FR OCEANIE 3598057406

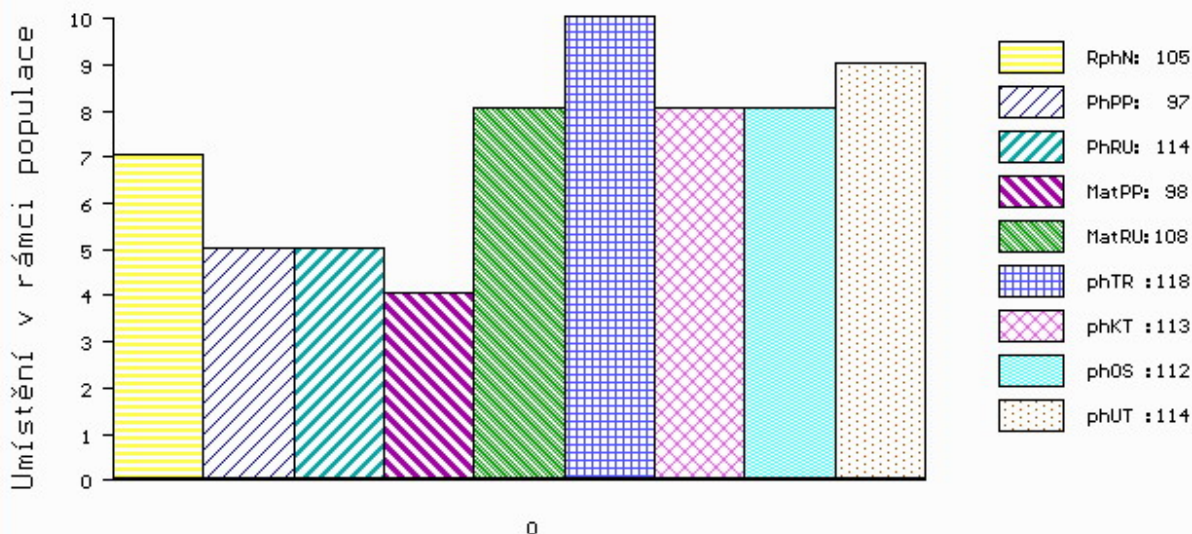
MA 157727 941 CZ /6 ot ULRICKA Z TÝNIŠTĚ 411000157727941
 OMM 267 880 PRINCE 4240257445
 MM 7121313 141 FR UTOPIQUE 7121313141
 MMM 7121038714 FR PINEDE 7121038714

Vl.užit:nar: 45 *** kg ve 120d: 243 kg 210d: 342 kg 365d: 584 kg / kříž: 0 cm
 Přírustek od narození: 1483 g / 105 šourek 40 cm
 Věk při ZV 425 dní aktuálně k 22.01.21 hmotnost: 638 kg výška v kříži: 140 cm

PLEMENNÉ HODNOTY										LINEARNÍ HODNOCENÍ							
	pp	ru	pp	ru	TR	KT	OS	UT		Hmot	kříž	TR	KT	OS	UT	CE	
BÝK	PE	97	114	ME	98	108	118	113	112	114							
MATKA	PE	107	101	ME	95	115	99	96	96	97	736	144	20	19	17	6	62
O TEC	PE	89	116	ME	99	108	113	118	119	119	0	0	0	0	0	0	0

HODNOCEN: TR 9 / /10 KT / / OS / / UT Výsledek:

ÚROVEŇ PLEMENNÝCH HODNOT



č.kat:03 uš.číslo 000615350 042 CZ