

# KATALOG ZÁKLADNÍHO VÝBĚRU

dne 19. 2. 2021

**Kotalík Milan, Semice**

**Začátek 13,00 hod.**

Č.   k.	Číslo býčka	OTEC st.reg.	DATUM NAROZENÍ	PLEM	HM. KŘ. kg cm	Přír.od nar. g RPH	CHOVATEL
1	115858 034 CZ	ZIL 148	01.10.19	Y100	768 146	1532 g 102	Kotalík Milan, Semice
2	115866 034 CZ	ZIL 150	04.10.19	Y100	650 139	1288 g 93	Kotalík Milan, Semice
3	115867 034 CZ	ZLI 837	04.10.19	Y100	666 138	1321 g 113	Kotalík Milan, Semice

## Býci vyřazení před základním výběrem

Č.   k.	Číslo býčka	OTEC st.reg.	Datum narození	Body Plem.   VT   HM	CHOVATEL	Důvod vyřaz.
4	115878 034 CZ	ZLM 398	05.12.19	Y100   4   2	Kotalík Milan, Semice	před ZV-hm.365d

**Plemenné hodnoty uvedené v katalogu jsou spočítány k 31.12.2020**



## Vysvětlivky ke zkratkám ve jménech v katalogu :

- ET - býček narozen po embryotrasferu  
RED - zbarvení red angus  
P,V - bezrohý / volný roh ( \* - testováno testem DNA)  
PP - bezrohý – homozygot ( stanoveno testem DNA )  
R - rohatý ( \* - testováno testem DNA )  
+/, WT/WT - nepřenáší alelu způsobujícími dvojí osvalení (GS, AA,CH,LI,MS)  
MH/+, F/+, WT/del21 - heterozygot s jednou alelou podmiňující dvojí osvalení (GS,AA,CH,LI,MS)  
MH/MH, F/F - homozygot - obě alely podmiňující dvojí osvalení (GS,CH,LI,MS)  
Porodní hmot (nar) - u plemene AA,BA,HE,CH,MS,LI způsob zjišťování porodní hmotnosti v chovu \* \* \* - váženo při narození, \* \* - odhadováno, \* - nesledováno

### U matek plemene BA

Třída	Výška kříž (cm)	Hmotnost (kg)	RPH přímý efekt	RPH mat. efekt	RPH osvalení
SE	147 a více	800 a více	105 a vic	103 a vic	103 a vic
EC	147 a více	800 a více	105 a vic	pod 103	103 a vic
EM	147 a více	800 a více	pod 105	103 a vic	pod 103
CM	pod 147	pod 800	105 a vic	103 a vic	103 a vic
C1	pod 147	pod 800	105 a vic	pod 103	103 a vic
M1	pod 147	pod 800	pod 105	103 a vic	pod 103

### Popisky grafu úrovně plemenných hodnot

Jednotlivé plemenné hodnoty jsou rozděleny do pásem na základě výpočtu kvantilu normálního rozložení, které udávají, jak si konkrétní jedinec stojí v porovnání s průměrem populace plemenných býčků odchovaných v období 2014 – 2019.

pásma	Pozice býka v rámci populace	zkratka	Popis údaje v grafu
10	býk patří hodnotou RPH do 10 % nejlepších býků v daném ukazateli	<i>RphT</i>	RPH pro přírůstek v testu
9	býk patří hodnotou RPH do 20 % nejlepších býků v daném ukazateli	<i>RphN</i>	RPH pro životní přírůstek
8	býk patří hodnotou RPH do 30 % nejlepších býků v daném ukazateli	<i>RpPP</i>	RPH pro přímý efekt porody
7	býk patří hodnotou RPH do 40 % nejlepších býků v daném ukazateli	<i>RpRU</i>	RPH pro přímý efekt růst
6	býk patří hodnotou RPH do 50 % nejlepších býků v daném ukazateli	<i>MatPP</i>	RPH pro maternální efekt porody
5	býk patří hodnotou RPH do průměru býků v daném ukazateli	<i>MatRU</i>	RPH pro maternální efekt růst
4	býk patří hodnotou RPH do 60 % nejlepších býků v daném ukazateli	<i>phTR</i>	RPH pro lineární hodnocení těl. rámec
3	býk patří hodnotou RPH do 70 % nejlepších býků v daném ukazateli	<i>phKT</i>	RPH pro lineární hodnocení kap. těla
2	býk patří hodnotou RPH do 80 % nejlepších býků v daném ukazateli	<i>phOS</i>	RPH pro lineární hodnocení osvalení
1	býk patří hodnotou RPH do 90 % nejlepších býků v daném ukazateli	<i>phUT</i>	RPH pro lineární hodnocení užit. typ

### Hlavní selekční kritéria pro výběr do plemnitby na OPB a odchovu u chovatele

Hlavním selekčním kritériem bude pouze lineární hodnocení při základním výběru.

#### Důvody vyřazení před základním výběrem

- hodnocení tělesného rámce (1,2,3 body dle parametrů daného plemene)
- hodnocení bodů za hmotnost v 365 dnech (1,2,3 body dle parametrů daného plemene)
- nepředvedení býka k základnímu výběru na ohlávce nebo na vodící tyči
- na základě rozhodnutí majitele býka o jeho vyřazení
- zdravotní důvody (displazie varlat, apod.)

#### Důvody vyřazení při základním výběrem

- hodnocení délky těla (1,2,3 body dle parametrů daného plemene)
- hodnocení ukazatelů kapacity těla (1,2,3 body dle parametrů daného plemene)
- hodnocení ukazatelů osvalení (1,2,3 body dle parametrů daného plemene)
- hodnocení užitkového typu (1,2,3 body dle parametrů daného plemene)
- závažné vady exteriéru při základním výběru
- neodpovídající funkčnost končetin při základním výběru
- zdravotní důvody (displazie varlat, apod.)

## Reklamační řád pro základní výběry býků

Majitel odchovávaného býčka má právo podat reklamaci proti rozhodnutí výběrové komise (ČSCHMS). Tato reklamační může mít písemnou nebo ústní formu. Předmětem reklamační může být pouze konečný výsledek výběru (vybrán, odročen, vyřazen), nikoliv nesouhlas s bodovým hodnocením daného býka. Po skončení základního výběru býků vyzve předseda výběrové komise, nebo příslušný inspektor k podání případných protestů (reklamací). Reklamační se podává písemně (emilem) nejpozději následující den po provedení výběru a to řediteli svazu, řediteli PK a členům výběrové komise (bonitérovi), která hodnocení provedla. Jménem majitele býka může jednat také zástupce odchovny plemenných býků (OPB). V případě neshody mezi verdiktem výběrové komise a majitelem býka je býk odročen a bude proveden nový základní výběr. Provedení nového základního výběru je podmíněno složením kauce 5000 Kč za každého reklamovaného býka. Kauce se skládá na účet ČSCHMS nejpozději do 10-ti kalendářních dnů ode dne provedení základního výběru. V případě, že nebudou peníze připsány na účet v daném termínu, platí původní verdikt výběrové komise a reklamační se dále neřeší. Nový základní výběr se uskuteční do 30-ti dnů od sporného výběru na místě, kde byla podána reklamační, pokud se obě strany nedohodnou jinak. Většinové složení komise nesmí být totožné se složením komise, která vynesla sporný verdikt. O složení nové komise rozhoduje Rada PK daného plemene po dohodě s ČSCHMS. O závěru nového základního výběru je sepsán nový výběrový protokol. Proti tomuto rozhodnutí se již nelze dále odvolat. V případě, že je potvrzeno původní rozhodnutí výběrové komise, propadá kauce ve prospěch ČSCHMS, v opačném případě se vrací majiteli býka do 10-ti kalendářních dnů od provedení nového základního výběru. Náklady spojené s novým základním výběrem (zejména cestovné členů výběrové komise, případně oprávněné nároky spojené s odměnou za odvedenou práci) nese strana, která při svém rozhodnutí či jednání nebyla v právu. Tyto náklady jsou zúčtovány na základě vystavené faktury zaslané druhé straně nejpozději do 14 dnů od provedení opakovaného základního výběru. V každém případě se o reklamační vede písemný zápis. Rozhodnutí výběrové komise se váže ke konkrétnímu zvířeti v konkrétním čase a není možno se na něj odvolávat v případných následných sporech.

Schváleno výborem ČSCHMS dne 21.3.2006 v Hradištku pod Medníkem, změny schváleny 24.7.2019 Grémiem předsedů rad plemenných knih v Hradištku pod Medníkem. Vstupuje v platnost dnem schválení.



<b><u>Sekretariát:</u></b> ČSCHMS Praha Těšnov 17 11705 Praha 1 Mobil : +420 724 007 860 Telefon : +420 221 812 865 E-mail : <a href="mailto:info@cshms.cz">info@cshms.cz</a>	<b><u>Ředitel PK</u></b> <i>Kopecký Jan</i> Osík 201 569 67 Osík u Litomyšle Mobil : +420 724 007 862 Telefon : +420 461 612 809 E-mail : <a href="mailto:kopecky@cshms.cz">kopecky@cshms.cz</a>	<b><u>Adresa PK</u></b> <i>Honová Nina</i> Osvoboditelů 35/9 410 02 Lovosice Mobil : +420 724 073 641 E-mail : <a href="mailto:honova@cshms.cz">honova@cshms.cz</a>
--	---	---

Číslo : **115858 034 CZ** **FRANČESKO PÍSECKÝ** Číslo katalogu 1  
 Dat.nar. : 01.10.2019 Plemeno : Y100 Limousine  
 Chovatel : Kotalík Milan, Semice  
 Majitel : Kotalík Milan, Semice

OOO 271 492 URON 1931659135  
 OO 271 491 AMIRAL 2305575399  
 MOO 2351500487 FR SAGA 2351500487

**O TEC ZIL 148 DOUDOU.TD 2246742213**  
 OMO 266 385 MICMAC MN 8796005024  
 MO 2246741649 FR SEDUITE 2246741649  
 MMO 2295004009 FR LIBERATRIC 2295004009

OOM 271 290 VICOMTE 3615064133  
 OM ZLM 291 COMTE 1932909853  
 MOM 1931289040 FR TULIPE 1931289040

**MA 605704 931 CZ /2 ot 438000605704931**  
 OMM 281 155 UPOPOL.ED 1602801014  
 MM 2311393 009 FR GAELLE 2311393009  
 MMM 2305288069 FR ANEMONE 2305288069

Vl.užit:nar: **39** \*\*\* kg ve 120d: **234** kg 210d: **383** kg 365d: **601** kg / kříž: **139** cm  
 Přírustek od narození: **1532 g / 102** šourek **38** cm  
 Věk při ZV **507** dní aktuálně k 19.01.21 hmotnost: **768** kg výška v kříži: **146** cm

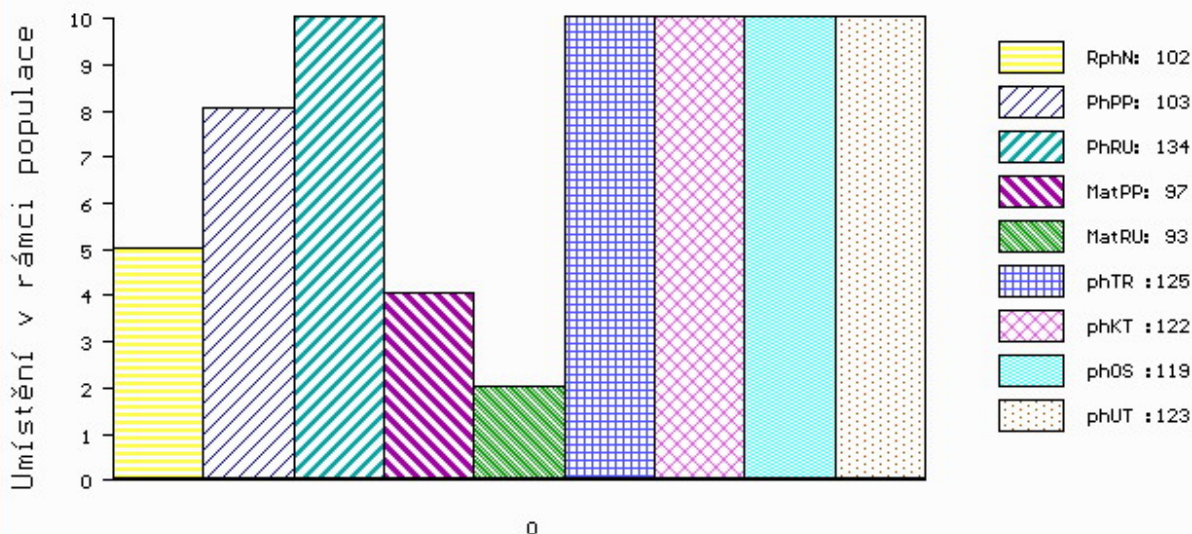
PLEMENNÉ HODNOTY

LINEARNÍ HODNOCENÍ

	pp	ru	ME	pp	ru	TR	KT	OS	UT	Hmot	kříž	TR	KT	OS	UT	CE	
BÝK	PE	103	134	ME	97	93	125	122	119	123							
MATKA	PE	99	114	ME	109	102	107	110	110	110	712	140	25	19	19	7	70
O TEC	PE	99	126	ME	89	98	112	108	105	108	0	0	0	0	0	0	0

HODNOCEN: TR 10 / /10 KT / / OS / / UT Výsledek:

ÚROVEŇ PLEMENNÝCH HODNOT



č.kat:01 uš.číslo 000115858 034 CZ

Číslo : **115866 034 CZ** **FRIDOLÍN PÍSECKÝ P\*** Číslo katalogu 2  
 Dat.nar. : 04.10.2019 Plemeno : Y100 Limousine  
 Chovatel : Kotalík Milan, Semice  
 Majitel : Kotalík Milan, Semice

OOO ZLI 650 TIGRIS PP 14.026 24243  
 OO 288 302 FANON P 1635850111  
 MOO 2308914117 FR CANON 2308914117

**O TEC ZIL 150 IDALGO PP 8758730945**  
 OMO ZLI 940 CLOVIS P 2308914479  
 MO 8758730711 FR FANFARE P 8758730711  
 MMO 8797006227 FR NELLY 8797006227

OOM 270 376 PAYCHECK P 134893  
 OM ZLI 535 VIGNY.B V 8604154069  
 MOM 8699139769 FR PENSEE B 8699139769

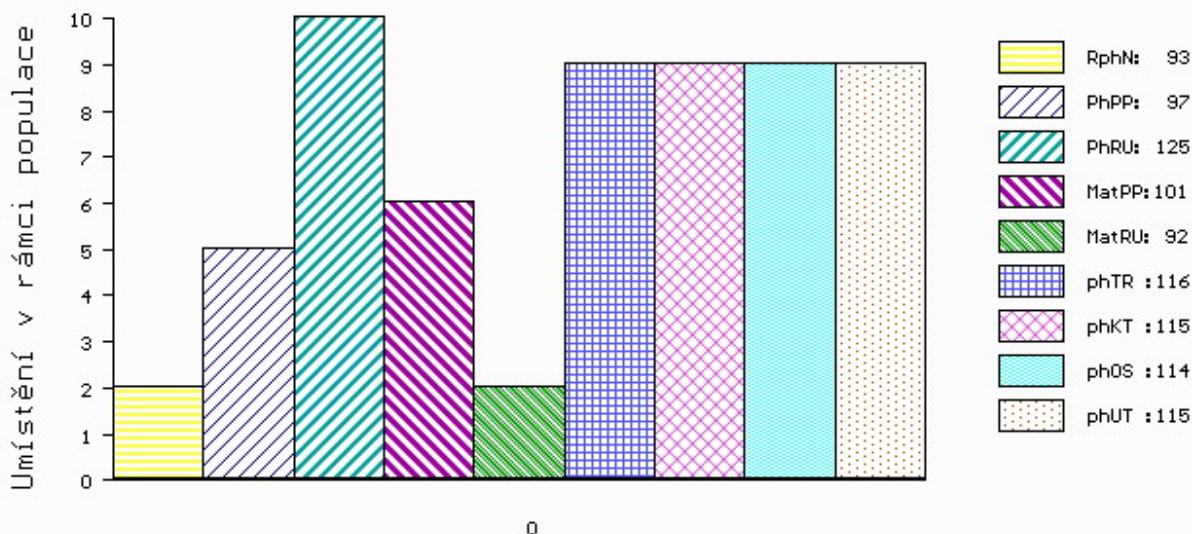
**MA 512631 931 CZ /4 ot 409000512631931**  
 OMM ZLI 320 ZIRCI ZAKÓ RIDGES P 30024.2677.3  
 MM 260930 931 CZ RADKA ZE ŽÁLŠÍ ET 409000260930931  
 MMM 222057 931 CZ NONA Z OSTRÉHO 253000222057931

Vl.užit:nar: **41 \*\*\*** kg ve 120d: **226** kg 210d: **363** kg 365d: **517** kg / kříž: **131** cm  
 Přírustek od narození: **1288 g / 93** šourek **39** cm  
 Věk při ZV **504** dní aktuálně k 19.01.21 hmotnost: **650** kg výška v kříži: **139** cm

PLEMENNÉ HODNOTY										LINEARNÍ HODNOCENÍ								
	pp	ru	pp	ru	TR	KT	OS	UT		Hmot	kříž	TR	KT	OS	UT	CE		
BÝK	PE	<b>97</b>	<b>125</b>	ME	<b>101</b>	<b>92</b>	<b>116</b>	<b>115</b>	<b>114</b>	<b>115</b>								
MATKA	PE	<b>101</b>	<b>107</b>	ME	<b>111</b>	<b>100</b>	<b>98</b>	<b>103</b>	<b>104</b>	<b>103</b>	<b>756</b>	<b>/</b>	<b>142</b>	<b>23</b>	<b>20</b>	<b>20</b>	<b>7</b>	<b>70</b>
O TEC	PE	<b>87</b>	<b>129</b>	ME	<b>93</b>	<b>89</b>	<b>107</b>	<b>108</b>	<b>107</b>	<b>107</b>	<b>0</b>	<b>/</b>	<b>0</b>	<b>0</b>	<b>0</b>	<b>0</b>	<b>0</b>	<b>0</b>

HODNOCEN: TR 7 / / 8 KT / / OS / / UT Výsledek:

## ÚROVEŇ PLEMENNÝCH HODNOT



č.kat:02 uš.číslo 000115866 034 CZ



Číslo : **115867 034 CZ** **FLORENTINO PÍSECKÝ** Číslo katalogu 3  
 Dat.nar. : 04.10.2019 Plemeno : Y100 Limousine  
 Chovatel : Kotalík Milan, Semice  
 Majitel : Kotalík Milan, Semice

OOO 268 210 IDEAL MN 1993013281  
 OO 271 960 GRAHAM'S PONCHO GV99-046  
 MOO 3695000646 FR LISETTE 3695000646

**OPEC ZLI 837 GRAHAM'S UNBEATABLE GV03-176**  
 OMO 271 962 ECLAT 2389050396  
 MO 2392013639 FR HABITUDE 2392013639  
 MMO 2388002138 FR DISTINGUEE 2388002138

OOM 270 532 ULTIME 8719100231  
 OM ZLI 539 CACAO 6503987463  
 MOM 2300242076 FR PETALE 2300242076

**MA 422620 931 CZ /6 ot 438000422620931**  
 OMM ZLI 216 ESPOIR RR 8789003720  
 MM 8137 517 CZ DORIS Z KALIŠTĚ 031517008137  
 MMM 98420 511 CZ DÁŠA Z KALIŠTĚ 031511098420

Vl.užit:nar: **41** \*\*\* kg ve 120d: **190** kg 210d: **321** kg 365d: **520** kg / kříž: **130** cm  
 Přírustek od narození: **1321 g / 113** šourek **36** cm  
 Věk při ZV **504** dní aktuálně k 19.01.21 hmotnost: **666** kg výška v kříži: **138** cm

PLEMENNÉ HODNOTY										LINEARNÍ HODNOCENÍ						
	pp	ru	pp	ru	TR	KT	OS	UT		Hmot	kříž	TR	KT	OS	UT	CE
BÝK	PE	<b>98</b>	<b>108</b>	ME	<b>93</b>	<b>105</b>	<b>106</b>	<b>110</b>	<b>111</b>							
MATKA	PE	<b>100</b>	<b>108</b>	ME	<b>87</b>	<b>112</b>	<b>102</b>	<b>105</b>	<b>106</b>	<b>804</b>	<b>/ 147</b>	<b>26</b>	<b>23</b>	<b>22</b>	<b>8</b>	<b>79</b>
OPEC	PE	<b>94</b>	<b>119</b>	ME	<b>98</b>	<b>94</b>	<b>113</b>	<b>116</b>	<b>117</b>	<b>0</b>	<b>/</b>	<b>0</b>	<b>0</b>	<b>0</b>	<b>0</b>	<b>0</b>

HODNOCEN: TR 6 / / 9 KT / / OS / / UT Výsledek:

