

# KATALOG ZÁKLADNÍHO VÝBĚRU

dne 20. 2. 2021

**Karsit Agro, a.s. Dubenec**

Začátek 9,00 hod.

Č.   k.	Číslo býčka	OTEC st.reg.	DATUM NAROZENÍ	PLEM	HM. KŘ. kg cm	Přír.od nar. g RPH	CHOVATEL
1   811529	052 CZ	ICH 445	18.11.19	T100	674 138	1470 g 97	Karsit Agro, a.s. Dubenec
2   811534	052 CZ	ICH 444	28.11.19	T100	626 135	1390 g 97	Karsit Agro, a.s. Dubenec
3   811533	052 CZ	ICH 734	29.11.19	T100	654 137	1458 g 101	Karsit Agro, a.s. Dubenec
4   811537	052 CZ	ZIT 471	06.12.19	T100	630 136	1371 g 102	Karsit Agro, a.s. Dubenec

## Býci vyřazení před základním výběrem

Č.   k.	Číslo býčka	OTEC st.reg.	Datum narození	Body Plem.   VT   HM	CHOVATEL	Důvod vyřaz.
5   811526	052 CZ	ICH 734	08.11.19	T100   5   9	Karsit Agro, a.s. Dubenec	před ZV-chovatel

**Plemenné hodnoty uvedené v katalogu jsou spočítány k 31.12.2020**



## Vysvětlivky ke zkratkám ve jménech v katalogu :

- ET - býček narozen po embryotrasferu  
RED - zbarvení red angus  
P,V - bezrohý / volný roh ( \* - testováno testem DNA)  
PP - bezrohý – homozygot ( stanoveno testem DNA )  
R - rohatý ( \* - testováno testem DNA )  
+/, WT/WT - nepřenáší alelu způsobujícími dvojí osvalení (GS, AA,CH,LI,MS)  
MH/+, F/+, WT/del21 - heterozygot s jednou alelou podmiňující dvojí osvalení (GS,AA,CH,LI,MS)  
MH/MH, F/F - homozygot - obě alely podmiňující dvojí osvalení (GS,CH,LI,MS)  
Porodní hmot (nar) - u plemene AA,BA,HE,CH,MS,LI způsob zjišťování porodní hmotnosti v chovu \* \* \* - váženo při narození , \* \* - odhadováno , \* - nesledováno

### U matek plemene BA

Třída	Výška kříž (cm)	Hmotnost (kg)	RPH přímý efekt	RPH mat. efekt	RPH osvalení
SE	147 a více	800 a více	105 a vic	103 a vic	103 a vic
EC	147 a více	800 a více	105 a vic	pod 103	103 a vic
EM	147 a více	800 a více	pod 105	103 a vic	pod 103
CM	pod 147	pod 800	105 a vic	103 a vic	103 a vic
C1	pod 147	pod 800	105 a vic	pod 103	103 a vic
M1	pod 147	pod 800	pod 105	103 a vic	pod 103

### Popisky grafu úrovně plemenných hodnot

Jednotlivé plemenné hodnoty jsou rozděleny do pásem na základě výpočtu kvantilu normálního rozložení, které udávají, jak si konkrétní jedinec stojí v porovnání s průměrem populace plemenných býčků odchovaných v období 2014 – 2019.

pásma	Pozice býka v rámci populace	zkratka	Popis údaje v grafu
10	býk patří hodnotou RPH do 10 % nejlepších býků v daném ukazateli	<i>RphT</i>	RPH pro přírůstek v testu
9	býk patří hodnotou RPH do 20 % nejlepších býků v daném ukazateli	<i>RphN</i>	RPH pro životní přírůstek
8	býk patří hodnotou RPH do 30 % nejlepších býků v daném ukazateli	<i>RpPP</i>	RPH pro přímý efekt porody
7	býk patří hodnotou RPH do 40 % nejlepších býků v daném ukazateli	<i>RpRU</i>	RPH pro přímý efekt růst
6	býk patří hodnotou RPH do 50 % nejlepších býků v daném ukazateli	<i>MatPP</i>	RPH pro maternální efekt porody
5	býk patří hodnotou RPH do průměru býků v daném ukazateli	<i>MatRU</i>	RPH pro maternální efekt růst
4	býk patří hodnotou RPH do 60 % nejlepších býků v daném ukazateli	<i>phTR</i>	RPH pro lineární hodnocení těl. rámec
3	býk patří hodnotou RPH do 70 % nejlepších býků v daném ukazateli	<i>phKT</i>	RPH pro lineární hodnocení kap. těla
2	býk patří hodnotou RPH do 80 % nejlepších býků v daném ukazateli	<i>phOS</i>	RPH pro lineární hodnocení osvalení
1	býk patří hodnotou RPH do 90 % nejlepších býků v daném ukazateli	<i>phUT</i>	RPH pro lineární hodnocení užit. typ

### Hlavní selekční kritéria pro výběr do plemenitby na OPB a odchovu u chovatele

Hlavním selekčním kritériem bude pouze lineární hodnocení při základním výběru.

#### Důvody vyřazení před základním výběrem

- hodnocení tělesného rámce (1,2,3 body dle parametrů daného plemene)
- hodnocení bodů za hmotnost v 365 dnech (1,2,3 body dle parametrů daného plemene)
- nepředvedení býka k základnímu výběru na ohlávce nebo na vodící tyči
- na základě rozhodnutí majitele býka o jeho vyřazení
- zdravotní důvody (displazie varlat, apod.)

#### Důvody vyřazení při základním výběrem

- hodnocení délky těla (1,2,3 body dle parametrů daného plemene)
- hodnocení ukazatelů kapacity těla (1,2,3 body dle parametrů daného plemene)
- hodnocení ukazatelů osvalení (1,2,3 body dle parametrů daného plemene)
- hodnocení užitkového typu (1,2,3 body dle parametrů daného plemene)
- závažné vady exteriéru při základním výběru
- neodpovídající funkčnost končetin při základním výběru
- zdravotní důvody (displazie varlat, apod.)

## Reklamační řád pro základní výběry býků

Majitel odchovávaného býčka má právo podat reklamaci proti rozhodnutí výběrové komise (ČSCHMS). Tato reklamační může mít písemnou nebo ústní formu. Předmětem reklamační může být pouze konečný výsledek výběru (vybrán, odročen, vyřazen), nikoliv nesouhlas s bodovým hodnocením daného býka. Po skončení základního výběru býků vyzve předseda výběrové komise, nebo příslušný inspektor k podání případných protestů (reklamací). Reklamační se podává písemně (emilem) nejpozději následující den po provedení výběru a to řediteli svazu, řediteli PK a členům výběrové komise (bonitérovi), která hodnocení provedla. Jménem majitele býka může jednat také zástupce odchovny plemenných býků (OPB). V případě neshody mezi verdiktem výběrové komise a majitelem býka je býk odročen a bude proveden nový základní výběr. Provedení nového základního výběru je podmíněno složením kauce 5000 Kč za každého reklamovaného býka. Kauce se skládá na účet ČSCHMS nejpozději do 10-ti kalendářních dnů ode dne provedení základního výběru. V případě, že nebudou peníze připsány na účet v daném termínu, platí původní verdikt výběrové komise a reklamační se dále neřeší. Nový základní výběr se uskuteční do 30-ti dnů od sporného výběru na místě, kde byla podána reklamační, pokud se obě strany nedohodnou jinak. Většinové složení komise nesmí být totožné se složením komise, která vynesla sporný verdikt. O složení nové komise rozhoduje Rada PK daného plemene po dohodě s ČSCHMS. O závěru nového základního výběru je sepsán nový výběrový protokol. Proti tomuto rozhodnutí se již nelze dále odvolat. V případě, že je potvrzeno původní rozhodnutí výběrové komise, propadá kauce ve prospěch ČSCHMS, v opačném případě se vrací majiteli býka do 10-ti kalendářních dnů od provedení nového základního výběru. Náklady spojené s novým základním výběrem (zejména cestovné členů výběrové komise, případně oprávněné nároky spojené s odměnou za odvedenou práci) nese strana, která při svém rozhodnutí či jednání nebyla v právu. Tyto náklady jsou zúčtovány na základě vystavené faktury zaslané druhé straně nejpozději do 14 dnů od provedení opakovaného základního výběru. V každém případě se o reklamační vede písemný zápis. Rozhodnutí výběrové komise se váže ke konkrétnímu zvířeti v konkrétním čase a není možno se na něj odvolávat v případných následných sporech.

Schváleno výborem ČSCHMS dne 21.3.2006 v Hradištku pod Medníkem, změny schváleny 24.7.2019 Grémiem předsedů rad plemenných knih v Hradištku pod Medníkem. Vstupuje v platnost dnem schválení.



<b><u>Sekretariát:</u></b> ČSCHMS Praha Těšnov 17 11705 Praha 1 Mobil : +420 724 007 860 Telefon : +420 221 812 865 E-mail : <a href="mailto:info@cshms.cz">info@cshms.cz</a>	<b><u>Ředitel PK</u></b> <i>Kopecký Jan</i> Osík 201 569 67 Osík u Litomyšle Mobil : +420 724 007 862 Telefon : +420 461 612 809 E-mail : <a href="mailto:kopecky@cshms.cz">kopecky@cshms.cz</a>	<b><u>Adresa PK</u></b> <i>Honová Nina</i> Osvoboditelů 35/9 410 02 Lovosice Mobil : +420 724 073 641 E-mail : <a href="mailto:honova@cshms.cz">honova@cshms.cz</a>
--	---	---

Číslo : 811529 052 CZ      **FIGURA KARSIT P\***      Číslo katalogu 1  
 Dat.nar. : 18.11.2019 Plemeno : T100      Charolais  
 Chovatel : Karsit Agro, a.s. Dubenec  
 Majitel : Karsit Agro, a.s. Dubenec

OOO      280 272      MAR KATZ AV STRÖMSNÄS      20323-0565  
 OO      280 271      VIKING AV SIMONTORP PP      35202-2336  
 MOO      352020202 SE      SUNIC AV SIMONTORP P      35202-0202

**O**TEC      **ICH**      **445**      **FIGUIER P**      **5455070308**  
 OMO      ZCH 806      HABIT      7992101442  
 MO      5454299158 FR      RHUBARBE      5454299158  
 MMO      5496102410 FR      MYRTILLE      5496102410

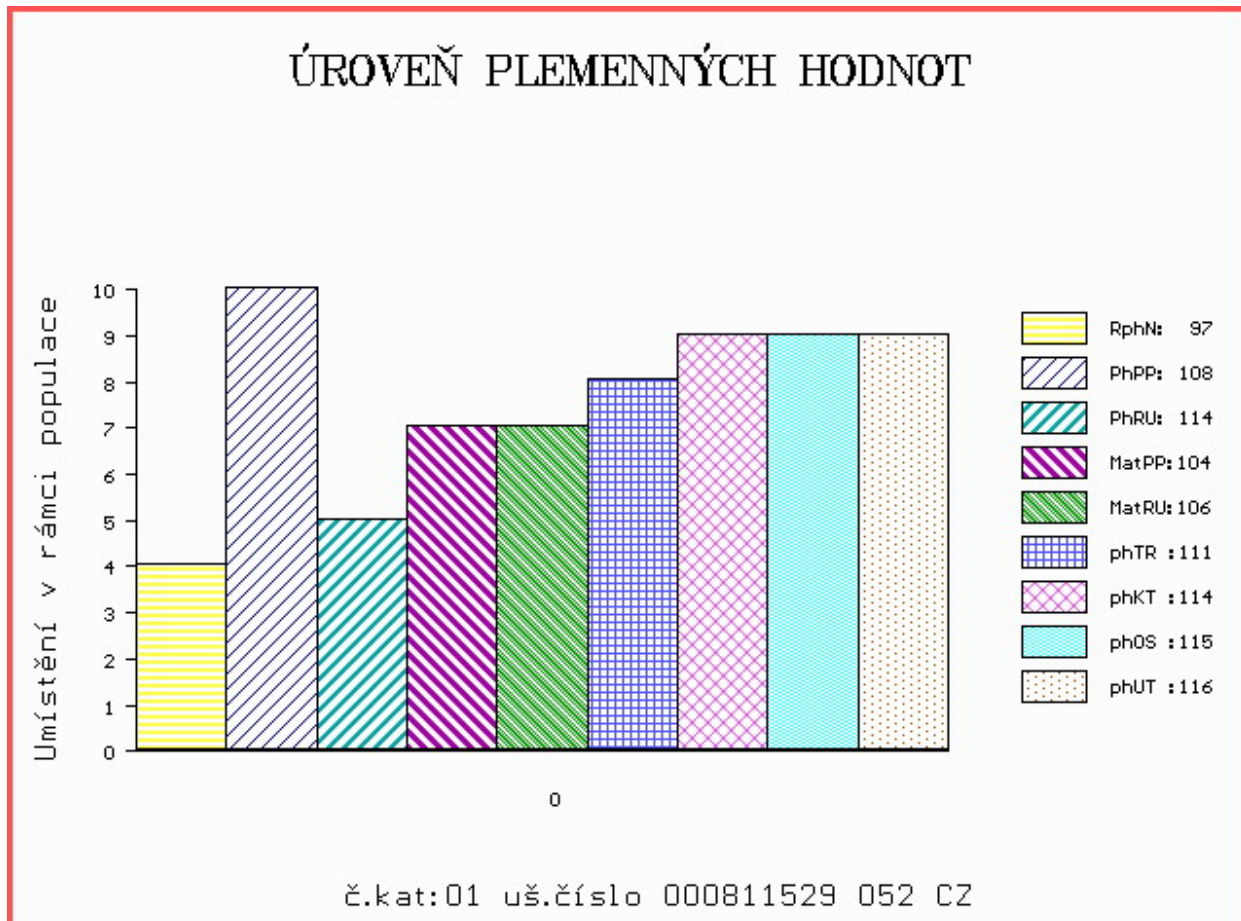
OOM      ZTI 391      BRESIL      5500797592  
 OM      ZTI 795      TONER ZEPO      020000621307053  
 MOM      119861 953 CZ      020000119861953

**MA**      **374277 952 CZ**      **/1 ot**      **490000374277952**  
 OMM      ZCH 855      MARKÝZ OD BÍLÉHO DOMU      164000067944032  
 MM      149750 941 CZ      UPARA Z TÝNIŠTĚ      411000149750941  
 MMM      4915909957 FR      URANE      4915909957

Vl.užit:nar: 42 \*\*\* kg ve 120d: 197 kg 210d: 316 kg 365d: 568 kg / kříž: 132 cm  
 Přírustek od narození: 1470 g / 97 šourek 35 cm  
 Věk při ZV 460 dní aktuálně k 21.01.21 hmotnost: 674 kg      výška v kříži: 138 cm

PLEMENNÉ HODNOTY										LINEARNÍ HODNOCENÍ							
	pp	ru	pp	ru	TR	KT	OS	UT		Hmot	kříž	TR	KT	OS	UT	CE	
BÝK	PE	108	114	ME	104	106	111	114	115	116							
MATKA	PE	102	106	ME	102	115	106	112	115	114	760	146	21	20	19	7	67
OTEC	PE	110	113	ME	108	102	108	103	101	104	0	0	0	0	0	0	0

HODNOCEN: TR 7 / /10 KT / / OS / / UT Výsledek:



Číslo : 811534 052 CZ FENIX KARSIT Číslo katalogu 2  
 Dat.nar. : 28.11.2019 Plemeno : T100 Charolais  
 Chovatel : Karsit Agro, a.s. Dubenec  
 Majitel : Karsit Agro, a.s. Dubenec

OOO ZTI 088 RUSS 6334971421  
 OO ZIT 784 DISCO 7121758980  
 MOO 7121274012 FR VIKIE 7121274012

OPEC ICH 444 LATINO 6141532035  
 OMO ZTI 240 POPULAIR 7121319473  
 MO 6141531824 FR GALAXIE 6141531824  
 MMO 6141531396 FR VAISSELLE 6141531396

OOM ZCH 704 NATUR 3697010336  
 OM ZIT 350 ATHOS 7121525280  
 MOM 7121272214 FR TOPASE 7121272214

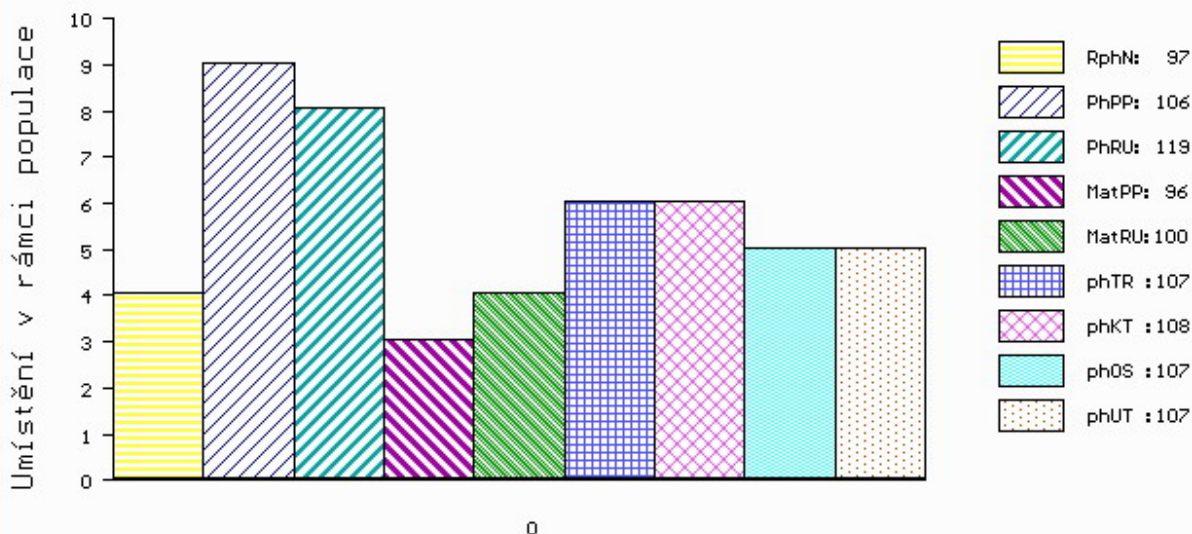
MA 7122507375 FR /1 ot NAOMY 7122507375  
 OMM ZTI 905 TOMBAPIK 6464149921  
 MM 7122024005 FR JAIUGE 7122024005  
 MMM 7121207712 FR CALCUTTA 7121207712

Vl.užit:nar: 42 \*\*\* kg ve 120d: 223 kg 210d: 314 kg 365d: 544 kg / kříž: 134 cm  
 Přírustek od narození: 1390 g / 97 šourek 34 cm  
 Věk při ZV 450 dní aktuálně k 21.01.21 hmotnost: 626 kg výška v kříži: 135 cm

PLEMENNÉ HODNOTY										LINEARNÍ HODNOCENÍ							
	pp	ru	pp	ru	TR	KT	OS	UT		Hmot	kříž	TR	KT	OS	UT	CE	
BÝK	PE	106	119	ME	96	100	107	108	107	107							
MATKA	PE	99	106	ME	99	106	103	101	99	100	780	146	22	20	21	7	70
OPEC	PE	105	119	ME	97	100	106	107	106	106	0	0	0	0	0	0	0

HODNOCEN: TR 6 / / 8 KT / / OS / / UT Výsledek:

## ÚROVEŇ PLEMENNÝCH HODNOT



č.kat:02 uš.číslo 000811534 052 CZ

Číslo : 811533 052 CZ FERKO KARSIT P\* Číslo katalogu 3  
 Dat.nar. : 29.11.2019 Plemeno : T100 Charolais  
 Chovatel : Karsit Agro, a.s. Dubenec  
 Majitel : Karsit Agro, a.s. Dubenec

OOO 281 983 FORGEOT SC P 7121830998  
 OO ZIT 787 ICEBERG PP 6950750721  
 MOO 6950644887 FR FLAMME P 6950644887

OTEC ICH 734 MERLIN P 6950902377  
 OMO 272 292 ROBUSTIN 0700511069  
 MO 6950644912 FR FEERIE 6950644912  
 MMO 6950459155 FR BUVETTE 6950459155

OOM ZTI 018 RENOIR RVS 6770160934  
 OM 273 913 DECOR 7121918456  
 MOM 7121434646 FR VANILLE 7121434646

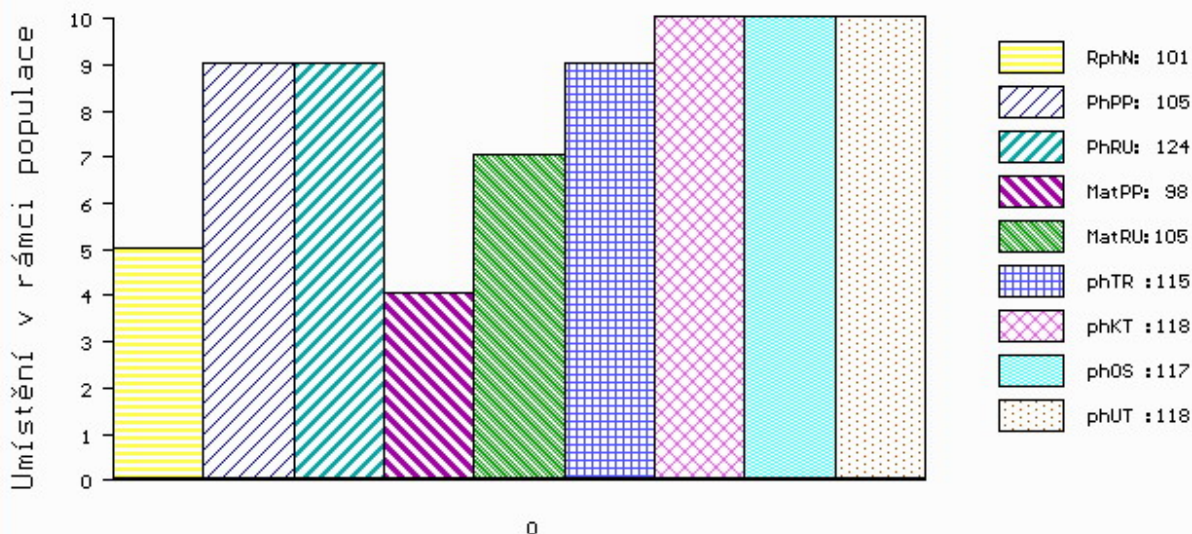
MA 7122267545 FR /1 ot NANNY 7122267545  
 OMM ZCH 806 HABIT 7992101442  
 MM 7121099483 FR PINEPPE 7121099483  
 MMM 7196110849 FR 7196110849

Vl.užit:nar: 43 \*\*\* kg ve 120d: 231 kg 210d: 349 kg 365d: 561 kg / kříž: 136 cm  
 Přírustek od narození: 1458 g / 101 šourek 36 cm  
 Věk při ZV 449 dní aktuálně k 21.01.21 hmotnost: 654 kg výška v kříži: 137 cm

PLEMENNÉ HODNOTY										LINEARNÍ HODNOCENÍ						
	pp	ru	pp	ru	TR	KT	OS	UT		Hmot	kříž	TR	KT	OS	UT	CE
BÝK	PE	105	124	ME	98	105	115	118	117	118						
MATKA	PE	105	109	ME	97	116	110	111	111	112	765	145	19	19	18	7 63
OTEC	PE	100	121	ME	103	102	99	101	100	100	0	0	0	0	0	0

HODNOCEN: TR 7 / / 9 KT / / OS / / UT Výsledek:

## ÚROVEŇ PLEMENNÝCH HODNOT



č.kat:03 uš.číslo 000811533 052 CZ

Číslo : 811537 052 CZ FAGOT KARSIT Číslo katalogu 4  
 Dat.nar. : 06.12.2019 Plemeno : T100 Charolais  
 Chovatel : Karsit Agro, a.s. Dubenec  
 Majitel : Karsit Agro, a.s. Dubenec

OOO ZCH 489 LAKANAL 0395121015  
 OO ZTI 088 RUSS 6334971421  
 MOO 6327586165 FR LITALIE 6327586165

OTEC ZIT 471 CALOGERO 8521994506  
 OMO ZCH 574 OHIO 0398109454  
 MO 8521994180 FR VERVEINE 8521994180  
 MMO 8598103506 FR OFFICINE 8598103506

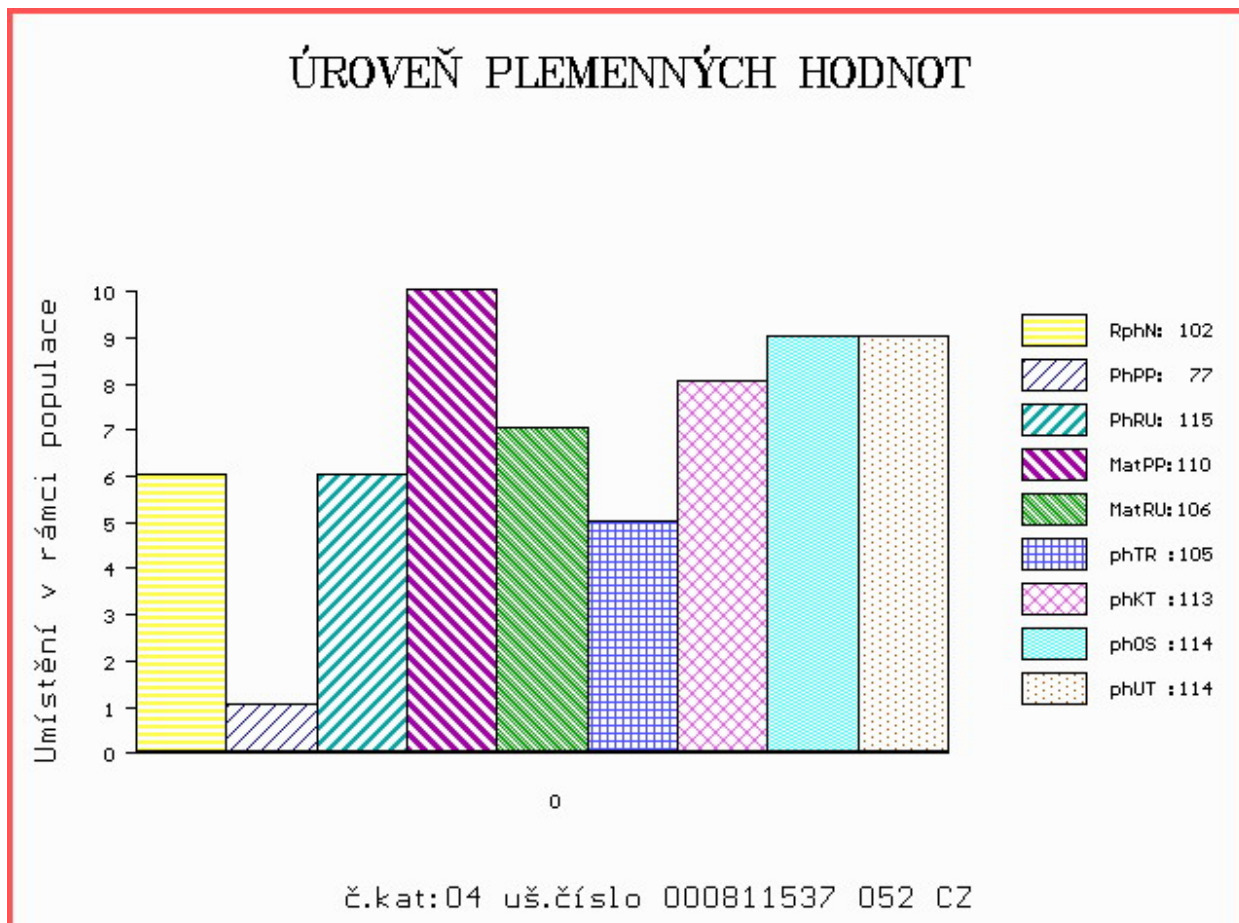
OOM ZCH 699 JUMPER 8894104162  
 OM ZTI 905 TOMBAPIK 6464149921  
 MOM 6495014351 FR LAVANDE 6495014351

MA 7122265848 FR /2 ot LELIA 7122265848  
 OMM ZTI 243 RITMO 7121050113  
 MM 7121689790 FR DIANA 7121689790  
 MMM 7121284477 FR VITAMINE 7121284477

Vl.užit:nar: 65 \*\*\* kg ve 120d: 198 kg 210d: 314 kg 365d: 553 kg / kříž: 136 cm  
 Přírustek od narození: 1371 g / 102 šourek 38 cm  
 Věk při ZV 442 dní aktuálně k 21.01.21 hmotnost: 630 kg výška v kříži: 136 cm

PLEMENNÉ HODNOTY										LINEARNÍ HODNOCENÍ						
	pp	ru	pp	ru	TR	KT	OS	UT		Hmot	kříž	TR	KT	OS	UT	CE
BÝK	PE	77	115	ME	110	106	105	113	114	114						
MATKA	PE	83	107	ME	95	101	102	107	108	108	840	145	26	22	23	8 79
OTEC	PE	106	113	ME	101	115	109	110	111	111	0	0	0	0	0	0

HODNOCEN: TR 6 / / 9 KT / / OS / / UT Výsledek:



### Býci vyřazení před základním výběrem

Číslo : **811526 052 CZ** **FAMA KARSIT R\*** Číslo katalogu 5  
 Dat.nar. : 08.11.2019 Plemeno : T100 Charolais  
 Chovatel : Karsit Agro, a.s. Dubenec  
 Majitel : Karsit Agro, a.s. Dubenec

OOO 281 983 FORGEOT SC P 7121830998  
 OO ZIT 787 ICEBERG PP 6950750721  
 MOO 6950644887 FR FLAMME P 6950644887

**O TEC ICH 734 MERLIN P 6950902377**  
 OMO 272 292 ROBUSTIN 0700511069  
 MO 6950644912 FR FEERIE 6950644912  
 MMO 6950459155 FR BUVETTE 6950459155

OOM ZTI 018 RENOIR RVS 6770160934  
 OM 273 913 DECOR 7121918456  
 MOM 7121434646 FR VANILLE 7121434646

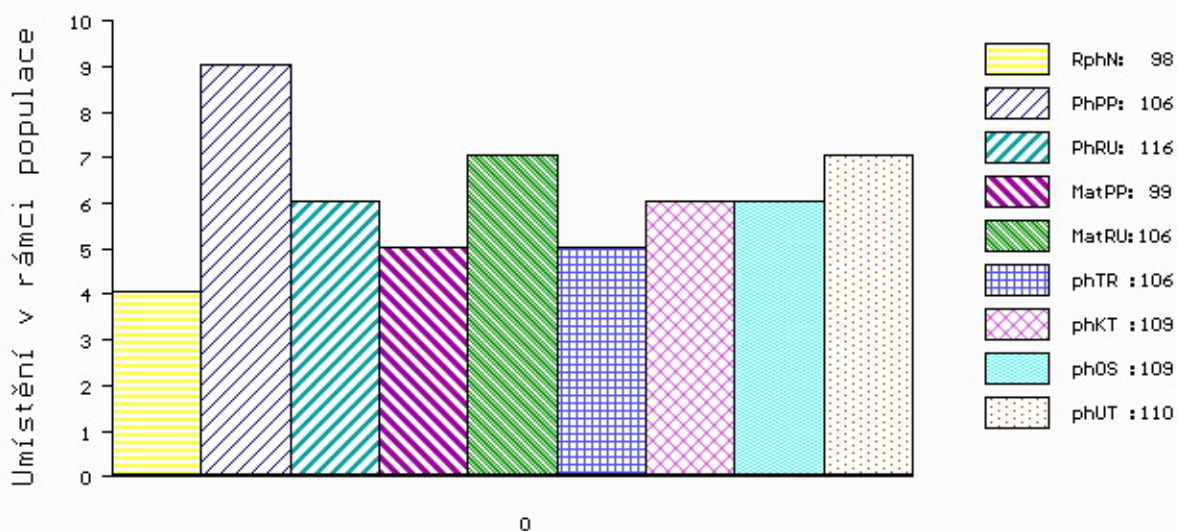
**MA 7122267548 FR /1 ot NALA 7122267548**  
 OMM ZCH 806 HABIT 7992101442  
 MM 7121099483 FR PINEPPE 7121099483  
 MMM 7196110849 FR 7196110849

Vl.užit:nar: **42 \*\*\*** kg ve 120d: **199** kg 210d: **310** kg 365d: **547** kg / kříž: **130** cm  
 Přírůstek od narození: **1400 g / 98** šourek **34** cm  
 Věk při ZV **470** dní aktuálně k 21.01.21 hmotnost: **658** kg výška v kříži: **135** cm

PLEMENNÉ HODNOTY										LINEARNÍ HODNOCENÍ							
	pp	ru	pp	ru	TR	KT	OS	UT		Hmot	kříž	TR	KT	OS	UT	CE	
BÝK	PE	<b>106</b>	<b>116</b>	ME	<b>99</b>	<b>106</b>	<b>106</b>	<b>109</b>	<b>109</b>	<b>110</b>							
MÁTKA	PE	<b>105</b>	<b>107</b>	ME	<b>99</b>	<b>113</b>	<b>106</b>	<b>108</b>	<b>108</b>	<b>108</b>	<b>750</b>	<b>145</b>	<b>19</b>	<b>19</b>	<b>19</b>	<b>7</b>	<b>64</b>
O TEC	PE	<b>100</b>	<b>121</b>	ME	<b>103</b>	<b>102</b>	<b>99</b>	<b>101</b>	<b>100</b>	<b>100</b>	<b>0</b>	<b>0</b>	<b>0</b>	<b>0</b>	<b>0</b>	<b>0</b>	<b>0</b>

HODNOCEN: TR 5 / / 9 KT / / OS / / UT Výsledek: **před ZV-chovatel**

### ÚROVEŇ PLEMENNÝCH HODNOT



č.kat:05 uš.číslo 000811526 052 CZ