

# KATALOG ZÁKLADNÍHO VÝBĚRU

dne 20. 2. 2021

Zuzánek J., ing, Bernartice

Začátek 11,00 hod.

Č. k.	Číslo býčka	OTEC st.reg.	DATUM NAROZENÍ	PLEM	HM. KŘ. kg cm	Přír.od nar. g RPH	CHOVATEL
1	801717 052 CZ	ZIT 860	31.12.19	T100	646 134	1561 g 105	Zuzánek J., ing, Bernartice
2	801411 052 CZ	ZMS 602	29.10.19	S100	690 142	1429 g 93	Zuzánek J., ing, Bernartice

## Býci vyřazení před základním výběrem

Č. k.	Číslo býčka	OTEC st.reg.	Datum narození	Body Plem. VT HM	CHOVATEL	Důvod vyřaz.
3	801447 052 CZ	ITI 075	22.11.19	T100   2   8	Zuzánek J., ing, Bernartice	před ZV-VT

**Plemenné hodnoty uvedené v katalogu jsou počítány k 31.12.2020**



## Vysvětlivky ke zkratkám ve jménech v katalogu :

- ET - býček narozen po embryotrasferu  
RED - zbarvení red angus  
P,V - bezrohý / volný roh ( \* - testováno testem DNA)  
PP - bezrohý – homozygot ( stanoveno testem DNA )  
R - rohatý ( \* - testováno testem DNA )  
+/, WT/WT - nepřenáší alelu způsobujícími dvojí osvalení (GS, AA,CH,LI,MS)  
MH/+, F/+, WT/del21 - heterozygot s jednou alelou podmiňující dvojí osvalení (GS,AA,CH,LI,MS)  
MH/MH, F/F - homozygot - obě alely podmiňující dvojí osvalení (GS,CH,LI,MS)  
Porodní hmot (nar) - u plemene AA,BA,HE,CH,MS,LI způsob zjišťování porodní hmotnosti v chovu \* \* \* - váženo při narození, \* \* - odhadováno, \* - nesledováno

### U matek plemene BA

Třída	Výška kříž (cm)	Hmotnost (kg)	RPH přímý efekt	RPH mat. efekt	RPH osvalení
SE	147 a více	800 a více	105 a vic	103 a vic	103 a vic
EC	147 a více	800 a více	105 a vic	pod 103	103 a vic
EM	147 a více	800 a více	pod 105	103 a vic	pod 103
CM	pod 147	pod 800	105 a vic	103 a vic	103 a vic
C1	pod 147	pod 800	105 a vic	pod 103	103 a vic
M1	pod 147	pod 800	pod 105	103 a vic	pod 103

### Popisky grafu úrovně plemenných hodnot

Jednotlivé plemenné hodnoty jsou rozděleny do pásem na základě výpočtu kvantilu normálního rozložení, které udávají, jak si konkrétní jedinec stojí v porovnání s průměrem populace plemenných býčků odchovaných v období 2014 – 2019.

pásma	Pozice býka v rámci populace	zkratka	Popis údaje v grafu
10	býk patří hodnotou RPH do 10 % nejlepších býků v daném ukazateli	<i>RphT</i>	RPH pro přírůstek v testu
9	býk patří hodnotou RPH do 20 % nejlepších býků v daném ukazateli	<i>RphN</i>	RPH pro životní přírůstek
8	býk patří hodnotou RPH do 30 % nejlepších býků v daném ukazateli	<i>RpPP</i>	RPH pro přímý efekt porody
7	býk patří hodnotou RPH do 40 % nejlepších býků v daném ukazateli	<i>RpRU</i>	RPH pro přímý efekt růst
6	býk patří hodnotou RPH do 50 % nejlepších býků v daném ukazateli	<i>MatPP</i>	RPH pro maternální efekt porody
5	býk patří hodnotou RPH do průměru býků v daném ukazateli	<i>MatRU</i>	RPH pro maternální efekt růst
4	býk patří hodnotou RPH do 60 % nejlepších býků v daném ukazateli	<i>phTR</i>	RPH pro lineární hodnocení těl. rámec
3	býk patří hodnotou RPH do 70 % nejlepších býků v daném ukazateli	<i>phKT</i>	RPH pro lineární hodnocení kap. těla
2	býk patří hodnotou RPH do 80 % nejlepších býků v daném ukazateli	<i>phOS</i>	RPH pro lineární hodnocení osvalení
1	býk patří hodnotou RPH do 90 % nejlepších býků v daném ukazateli	<i>phUT</i>	RPH pro lineární hodnocení užit. typ

### Hlavní selekční kritéria pro výběr do plemenitby na OPB a odchovu u chovatele

Hlavním selekčním kritériem bude pouze lineární hodnocení při základním výběru.

#### Důvody vyřazení před základním výběrem

- hodnocení tělesného rámce (1,2,3 body dle parametrů daného plemene)
- hodnocení bodů za hmotnost v 365 dnech (1,2,3 body dle parametrů daného plemene)
- nepředvedení býka k základnímu výběru na ohlávce nebo na vodící tyči
- na základě rozhodnutí majitele býka o jeho vyřazení
- zdravotní důvody (displazie varlat, apod.)

#### Důvody vyřazení při základním výběrem

- hodnocení délky těla (1,2,3 body dle parametrů daného plemene)
- hodnocení ukazatelů kapacity těla (1,2,3 body dle parametrů daného plemene)
- hodnocení ukazatelů osvalení (1,2,3 body dle parametrů daného plemene)
- hodnocení užitkového typu (1,2,3 body dle parametrů daného plemene)
- závažné vady exteriéru při základním výběru
- neodpovídající funkčnost končetin při základním výběru
- zdravotní důvody (displazie varlat, apod.)

## Reklamační řád pro základní výběry býků

Majitel odchovávaného býčka má právo podat reklamaci proti rozhodnutí výběrové komise (ČSCHMS). Tato reklamační může mít písemnou nebo ústní formu. Předmětem reklamační může být pouze konečný výsledek výběru (vybrán, odročen, vyřazen), nikoliv nesouhlas s bodovým hodnocením daného býka. Po skončení základního výběru býků vyzve předseda výběrové komise, nebo příslušný inspektor k podání případných protestů (reklamací). Reklamační se podává písemně (emilem) nejpozději následující den po provedení výběru a to řediteli svazu, řediteli PK a členům výběrové komise (bonitérovi), která hodnocení provedla. Jménem majitele býka může jednat také zástupce odchovny plemenných býků (OPB). V případě neshody mezi verdiktem výběrové komise a majitelem býka je býk odročen a bude proveden nový základní výběr. Provedení nového základního výběru je podmíněno složením kauce 5000 Kč za každého reklamovaného býka. Kauce se skládá na účet ČSCHMS nejpozději do 10-ti kalendářních dnů ode dne provedení základního výběru. V případě, že nebudou peníze připsány na účet v daném termínu, platí původní verdikt výběrové komise a reklamační se dále neřeší. Nový základní výběr se uskuteční do 30-ti dnů od sporného výběru na místě, kde byla podána reklamační, pokud se obě strany nedohodnou jinak. Většinové složení komise nesmí být totožné se složením komise, která vynesla sporný verdikt. O složení nové komise rozhoduje Rada PK daného plemene po dohodě s ČSCHMS. O závěru nového základního výběru je sepsán nový výběrový protokol. Proti tomuto rozhodnutí se již nelze dále odvolat. V případě, že je potvrzeno původní rozhodnutí výběrové komise, propadá kauce ve prospěch ČSCHMS, v opačném případě se vrací majiteli býka do 10-ti kalendářních dnů od provedení nového základního výběru. Náklady spojené s novým základním výběrem (zejména cestovné členů výběrové komise, případně oprávněné nároky spojené s odměnou za odvedenou práci) nese strana, která při svém rozhodnutí či jednání nebyla v právu. Tyto náklady jsou zúčtovány na základě vystavené faktury zaslané druhé straně nejpozději do 14 dnů od provedení opakovaného základního výběru. V každém případě se o reklamační vede písemný zápis. Rozhodnutí výběrové komise se váže ke konkrétnímu zvířeti v konkrétním čase a není možno se na něj odvolávat v případných následných sporech.

Schváleno výborem ČSCHMS dne 21.3.2006 v Hradištku pod Medníkem, změny schváleny 24.7.2019 Grémiem předsedů rad plemenných knih v Hradištku pod Medníkem. Vstupuje v platnost dnem schválení.



<b><u>Sekretariát:</u></b> ČSCHMS Praha Těšnov 17 11705 Praha 1 Mobil : +420 724 007 860 Telefon : +420 221 812 865 E-mail : <a href="mailto:info@cschms.cz">info@cschms.cz</a>	<b><u>Ředitel PK</u></b> Kopecký Jan Osík 201 569 67 Osík u Litomyšle Mobil : +420 724 007 862 Telefon : +420 461 612 809 E-mail : <a href="mailto:kopecky@cschms.cz">kopecky@cschms.cz</a>	<b><u>Adresa PK</u></b> Honová Nina Osvoboditelů 35/9 410 02 Lovosice Mobil : +420 724 073 641 E-mail : <a href="mailto:honova@cschms.cz">honova@cschms.cz</a>
--	--	--

Číslo : 801717 052 CZ FIDO ZE STATKU MH/+ P\* Číslo katalogu 1  
 Dat.nar. : 31.12.2019 Plemeno : T100 Charolais  
 Chovatel : Zuzánek J.,ing,Bernartice  
 Majitel : Zuzánek J.,ing,Bernartice

OOO 285 411 DAUFIN P 5703737670  
 OO 285 410 GOOD P 5455130483  
 MOO 5454954190 FR DECADENCE 5454954190

OTEC ZIT 860 JALOUX P 8953635037  
 OMO ZIT 333 UNIBLOC 7121423579  
 MO 4526660010 FR FLORALIE 4526660010  
 MMO 4527667707 FR CAGOULE 4527667707

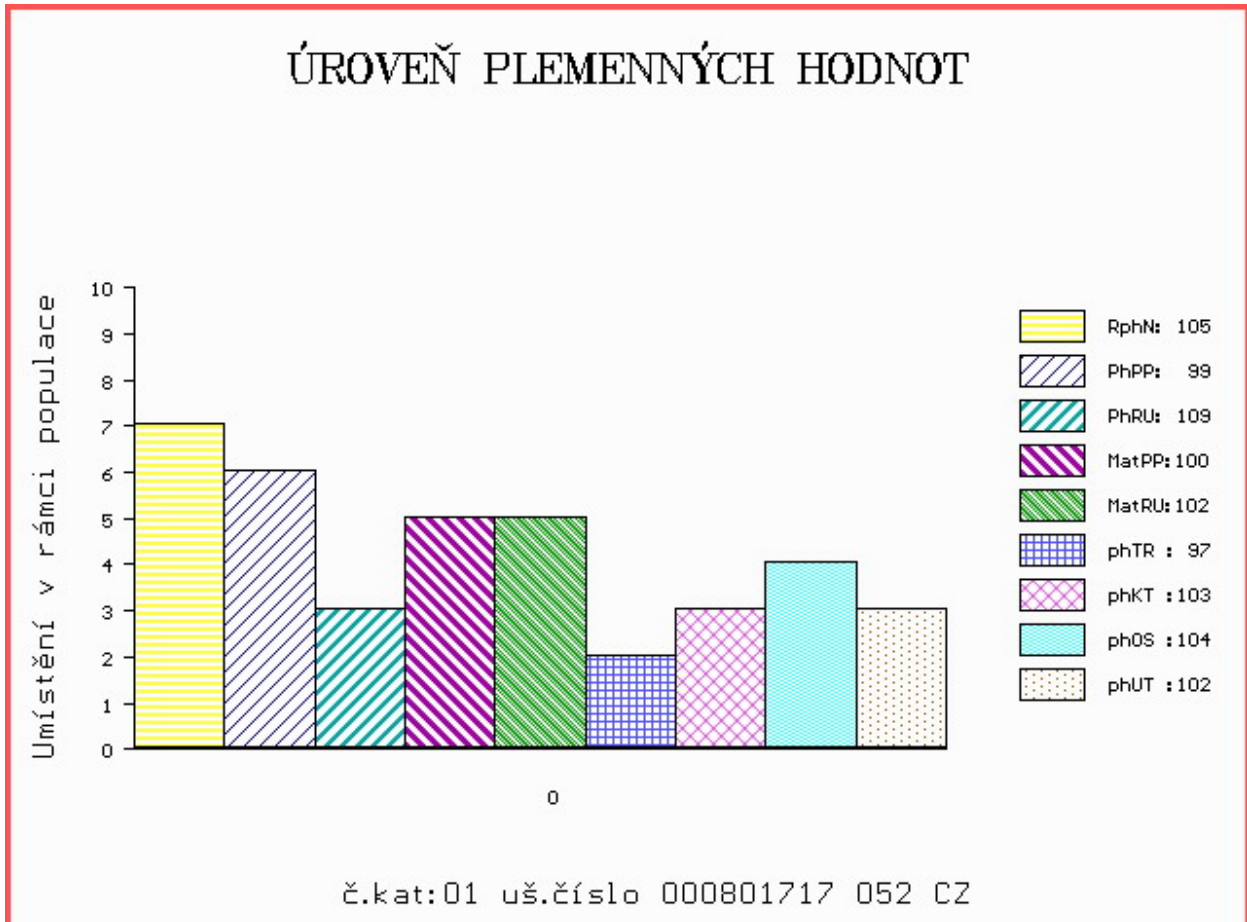
OOM ZCH 701 NOVOTEL 5897127519  
 OM ZTI 083 VITTOZ RJ 4240974109  
 MOM 7189120527 FR EPOPEE 7189120527

MA 282330 952 CZ /2 ot ZULFILA ZE STATKU ET 413000282330952  
 OMM ZCH 451 GENK 1891101481  
 MM 8520565 333 FR ULFILA 8520565333  
 MMM 89483 214 CZ

Vl.užit:nar: 42 \*\*\* kg ve 120d: 213 kg 210d: 310 kg 365d: 605 kg / kříž: 134 cm  
 Přírustek od narození: 1561 g / 105 šourek 40 cm  
 Věk při ZV 417 dní aktuálně k 21.01.21 hmotnost: 646 kg výška v kříži: 134 cm

PLEMENNÉ HODNOTY										LINEARNÍ HODNOCENÍ						
	pp	ru	pp	ru	TR	KT	OS	UT		Hmot	kříž	TR	KT	OS	UT	CE
BÝK	PE	99	109	ME	100	102	97	103	104	102						
MATKA	PE	85	102	ME	98	110	100	107	109	107	830	146	26	20	20	7 73
OTEC	PE	99	123	ME	107	92	107	109	109	108	865	148	28	23	24	8 83

HODNOCEN: TR 6 / /10 KT / / OS / / UT Výsledek:



Číslo : 801411 052 CZ FREDY ZE STATKU P\* Číslo katalogu 2  
 Dat.nar. : 29.10.2019 Plemeno : S100 Masný simentál  
 Chovatel : Zuzánek J.,ing,Bernartice  
 Majitel : Zuzánek J.,ing,Bernartice

OOO 269 782 OMORGA PRINCE R M060676  
 OO 272 039 LYKKE BASSE P 41344-00371  
 MOO 4134400326 DK LYKKE VANESSA P 41344-00326

O TEC ZMS 602 LYKKE LE MANS PP 41344-00538  
 OMO ZSI 829 LANGO AUGUST/ATOS PP 17701-00844  
 MO 4134400413 DK LYKKE DIDLINA PP 41344-00413  
 MMO 4134400294 DK LYKKE ULUPULU P 41344-00294

OOM ZMS 280 KLITGÅRDENS EMIL P 69488-00073  
 OM ZMS 264 LYKKE ICEMAN P 41344-00507  
 MOM 4134400374 DK LYKKE CADETT R 41344-00374

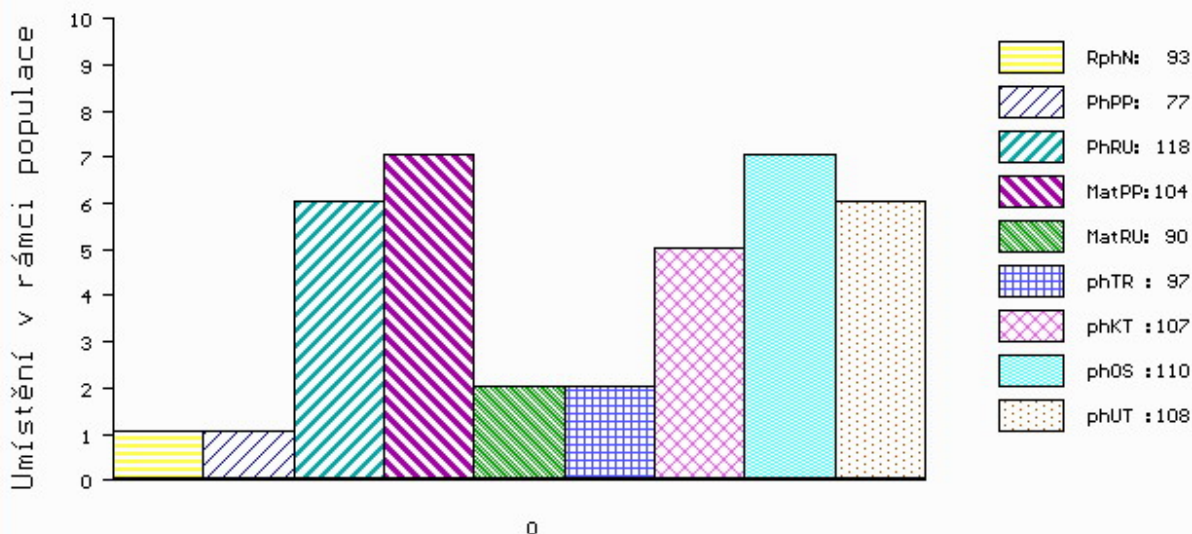
MA 347480 952 CZ /2 ot CYNTIE ZE STATKU R\* 406000347480952  
 OMM ZSI 280 VINGEGAARD URUGUAY P 41524-01028  
 MM 179917 952 CZ RAKETA ZE STATKU ET P 406000179917952  
 MMM 198116 931 CZ NAPOLENA Z OSTRÉHO P 253000198116931

Vl.užit:nar: 47 \*\*\* kg ve 120d: 236 kg 210d: 349 kg 365d: 533 kg / kříž: 0 cm  
 Přírustek od narození: 1429 g / 93 šourek 42 cm  
 Věk při ZV 480 dní aktuálně k 21.01.21 hmotnost: 690 kg výška v kříži: 142 cm

PLEMENNÉ HODNOTY										LINEARNÍ HODNOCENÍ						
	pp	ru	pp	ru	TR	KT	OS	UT		Hmot	kříž	TR	KT	OS	UT	CE
BÝK	PE	77	118	ME	104	90	97	107	110	108						
MATKA	PE	82	93	ME	92	106	89	91	92	92	750 /	145	20	19	18	7 64
O TEC	PE	72	131	ME	111	79	112	113	113	115	915 /	152	29	25	25	9 88

HODNOCEN: TR 7 / / 9 KT / / OS / / UT Výsledek:

## ÚROVEŇ PLEMENNÝCH HODNOT



č.kat:02 uš.číslo 000801411 052 CZ

### Býci vyřazení před základním výběrem

Číslo : 801447 052 CZ FLOYD ZE STATKU +/- ET Číslo katalogu 3  
 Dat.nar. : 22.11.2019 Plemeno : T100 Charolais  
 Chovatel : Zuzánek J.,ing,Bernartice  
 Majitel : Zuzánek J.,ing,Bernartice

OOO ZTI 899 BASTION 1001837008  
 OO ICH 426 EPERNAY 5109037940  
 MOO 5103037502 FR UTILITE 5103037502

O TEC ITI 075 LEBONVO 1423175165  
 OMO ZTI 245 SUEDOIS 5811102125  
 MO 1448741717 FR FLUTE 1448741717  
 MMO 1448741362 FR USHUALA 1448741362

OOM ZCH 451 GENK 1891101481  
 OM ZIT 781 NOBELIX 4298105905  
 MOM 4294100740 FR LINOTTE 4294100740

MA 7121417500 FR /iETot CABINE 7121417500  
 OMM  
 MM 7192127986 FR IDEE 7192127986  
 MMM 0

Vl.užit:nar: 45 \*\*\* kg ve 120d: 219 kg 210d: 312 kg 365d: 539 kg / kříž: 128 cm  
 Přírustek od narození: 1373 g / 99 šourek 0 cm  
 Věk při ZV 456 dní aktuálně k 21.01.21 hmotnost: 630 kg výška v kříži: 128 cm

PLEMENNÉ HODNOTY										LINEARNÍ HODNOCENÍ							
	pp	ru	pp	ru	TR	KT	OS	UT		Hmot	kříž	TR	KT	OS	UT	CE	
BÝK	PE	103	116	ME	90	106	95	108	109	107							
MÁTKA	PE	96	115	ME	89	108	105	111	111	110	0 /	0	0	0	0	0	
O TEC	PE	105	122	ME	93	102	107	115	115	115	0 /	0	0	0	0	0	

HODNOCEN: TR 2 / / 8 KT / / OS / / UT Výsledek: před ZV-VT

