

# KATALOG ZÁKLADNÍHO VÝBĚRU

dne 23. 2. 2021

**Montážně obchodní firma s r.o. B. Mlýn - Pojedy**

**Začátek 14,00 hod.**

Č. k.	Číslo býčka	OTEC st.reg.	DATUM NAROZENÍ	PLEM	HM. kg	KŘ. cm	Přír. g	od nar. RPH	CHOVATEL
1	926691 021 CZ	ZGS 134	20.11.19	K100	557	137	1218 g	102	Montážně obchod.firma sro.B.Mlýn
2	926695 021 CZ	ZPA 077	30.12.19	PP100	502	135	1194 g	105	Montážně obchod.firma sro.B.Mlýn
3	926679 021 CZ	ZAU 069	01.11.19	UU100	650	134	1371 g	101	Montážně obchod.firma sro.B.Mlýn

**Plemenné hodnoty uvedené v katalogu jsou spočítány k 31.12.2020**



## Vysvětlivky ke zkratkám ve jménech v katalogu :

- ET - býček narozen po embryotrasferu  
RED - zbarvení red angus  
P,V - bezrohý / volný roh ( \* - testováno testem DNA)  
PP - bezrohý – homozygot ( stanoveno testem DNA )  
R - rohatý ( \* - testováno testem DNA )  
+/, WT/WT - nepřenáší alelu způsobujícími dvojí osvalení (GS, AA,CH,LI,MS)  
MH/+, F/+, WT/del21 - heterozygot s jednou alelou podmiňující dvojí osvalení (GS,AA,CH,LI,MS)  
MH/MH, F/F - homozygot - obě alely podmiňující dvojí osvalení (GS,CH,LI,MS)  
Porodní hmot (nar) - u plemene AA,BA,HE,CH,MS,LI způsob zjišťování porodní hmotnosti v chovu \* \* \* - váženo při narození, \* \* - odhadováno, \* - nesledováno

### U matek plemene BA

Třída	Výška kříž (cm)	Hmotnost (kg)	RPH přímý efekt	RPH mat. efekt	RPH osvalení
SE	147 a více	800 a více	105 a vic	103 a vic	103 a vic
EC	147 a více	800 a více	105 a vic	pod 103	103 a vic
EM	147 a více	800 a více	pod 105	103 a vic	pod 103
CM	pod 147	pod 800	105 a vic	103 a vic	103 a vic
C1	pod 147	pod 800	105 a vic	pod 103	103 a vic
M1	pod 147	pod 800	pod 105	103 a vic	pod 103

### Popisky grafu úrovně plemenných hodnot

Jednotlivé plemenné hodnoty jsou rozděleny do pásem na základě výpočtu kvantilu normálního rozložení, které udávají, jak si konkrétní jedinec stojí v porovnání s průměrem populace plemenných býčků odchovaných v období 2014 – 2019.

pásma	Pozice býka v rámci populace	zkratka	Popis údaje v grafu
10	býk patří hodnotou RPH do 10 % nejlepších býků v daném ukazateli	<i>RphT</i>	RPH pro přírůstek v testu
9	býk patří hodnotou RPH do 20 % nejlepších býků v daném ukazateli	<i>RphN</i>	RPH pro životní přírůstek
8	býk patří hodnotou RPH do 30 % nejlepších býků v daném ukazateli	<i>RpPP</i>	RPH pro přímý efekt porody
7	býk patří hodnotou RPH do 40 % nejlepších býků v daném ukazateli	<i>RpRU</i>	RPH pro přímý efekt růst
6	býk patří hodnotou RPH do 50 % nejlepších býků v daném ukazateli	<i>MatPP</i>	RPH pro maternální efekt porody
5	býk patří hodnotou RPH do průměru býků v daném ukazateli	<i>MatRU</i>	RPH pro maternální efekt růst
4	býk patří hodnotou RPH do 60 % nejlepších býků v daném ukazateli	<i>phTR</i>	RPH pro lineární hodnocení těl. rámec
3	býk patří hodnotou RPH do 70 % nejlepších býků v daném ukazateli	<i>phKT</i>	RPH pro lineární hodnocení kap. těla
2	býk patří hodnotou RPH do 80 % nejlepších býků v daném ukazateli	<i>phOS</i>	RPH pro lineární hodnocení osvalení
1	býk patří hodnotou RPH do 90 % nejlepších býků v daném ukazateli	<i>phUT</i>	RPH pro lineární hodnocení užit. typ

### Hlavní selekční kritéria pro výběr do plemenitby na OPB a odchovu u chovatele

Hlavním selekčním kritériem bude pouze lineární hodnocení při základním výběru.

#### Důvody vyřazení před základním výběrem

- hodnocení tělesného rámce (1,2,3 body dle parametrů daného plemene)
- hodnocení bodů za hmotnost v 365 dnech (1,2,3 body dle parametrů daného plemene)
- nepředvedení býka k základnímu výběru na ohlávce nebo na vodící tyči
- na základě rozhodnutí majitele býka o jeho vyřazení
- zdravotní důvody (displazie varlat, apod.)

#### Důvody vyřazení při základním výběrem

- hodnocení délky těla (1,2,3 body dle parametrů daného plemene)
- hodnocení ukazatelů kapacity těla (1,2,3 body dle parametrů daného plemene)
- hodnocení ukazatelů osvalení (1,2,3 body dle parametrů daného plemene)
- hodnocení užitkového typu (1,2,3 body dle parametrů daného plemene)
- závažné vady exteriéru při základním výběru
- neodpovídající funkčnost končetin při základním výběru
- zdravotní důvody (displazie varlat, apod.)

## Reklamační řád pro základní výběry býků

Majitel odchovávaného býčka má právo podat reklamaci proti rozhodnutí výběrové komise (ČSCHMS). Tato reklamační může mít písemnou nebo ústní formu. Předmětem reklamační může být pouze konečný výsledek výběru (vybrán, odročen, vyřazen), nikoliv nesouhlas s bodovým hodnocením daného býka. Po skončení základního výběru býků vyzve předseda výběrové komise, nebo příslušný inspektor k podání případných protestů (reklamací). Reklamační se podává písemně (emilem) nejpozději následující den po provedení výběru a to řediteli svazu, řediteli PK a členům výběrové komise (bonitérovi), která hodnocení provedla. Jménem majitele býka může jednat také zástupce odchovny plemenných býků (OPB). V případě neshody mezi verdiktem výběrové komise a majitelem býka je býk odročen a bude proveden nový základní výběr. Provedení nového základního výběru je podmíněno složením kauce 5000 Kč za každého reklamovaného býka. Kauce se skládá na účet ČSCHMS nejpozději do 10-ti kalendářních dnů ode dne provedení základního výběru. V případě, že nebudou peníze připsány na účet v daném termínu, platí původní verdikt výběrové komise a reklamační se dále neřeší. Nový základní výběr se uskuteční do 30-ti dnů od sporného výběru na místě, kde byla podána reklamační, pokud se obě strany nedohodnou jinak. Většinové složení komise nesmí být totožné se složením komise, která vynesla sporný verdikt. O složení nové komise rozhoduje Rada PK daného plemene po dohodě s ČSCHMS. O závěru nového základního výběru je sepsán nový výběrový protokol. Proti tomuto rozhodnutí se již nelze dále odvolat. V případě, že je potvrzeno původní rozhodnutí výběrové komise, propadá kauce ve prospěch ČSCHMS, v opačném případě se vrací majiteli býka do 10-ti kalendářních dnů od provedení nového základního výběru. Náklady spojené s novým základním výběrem (zejména cestovné členů výběrové komise, případně oprávněné nároky spojené s odměnou za odvedenou práci) nese strana, která při svém rozhodnutí či jednání nebyla v právu. Tyto náklady jsou zúčtovány na základě vystavené faktury zaslané druhé straně nejpozději do 14 dnů od provedení opakovaného základního výběru. V každém případě se o reklamační vede písemný zápis. Rozhodnutí výběrové komise se váže ke konkrétnímu zvířeti v konkrétním čase a není možno se na něj odvolávat v případných následných sporech.

Schváleno výborem ČSCHMS dne 21.3.2006 v Hradištku pod Medníkem, změny schváleny 24.7.2019 Grémiem předsedů rad plemenných knih v Hradištku pod Medníkem. Vstupuje v platnost dnem schválení.



<b><u>Sekretariát:</u></b> ČSCHMS Praha Těšnov 17 11705 Praha 1 Mobil : +420 724 007 860 Telefon : +420 221 812 865 E-mail : <a href="mailto:info@cschms.cz">info@cschms.cz</a>	<b><u>Ředitel PK</u></b> <i>Kopecký Jan</i> Osík 201 569 67 Osík u Litomyšle Mobil : +420 724 007 862 Telefon : +420 461 612 809 E-mail : <a href="mailto:kopecky@cschms.cz">kopecky@cschms.cz</a>	<b><u>Adresa PK</u></b> <i>Honová Nina</i> Osvoboditelů 35/9 410 02 Lovosice Mobil : +420 724 073 641 E-mail : <a href="mailto:honova@cschms.cz">honova@cschms.cz</a>
------------------------------------------------------------------------------------------------------------------------------------------------------------------------------------------------	-------------------------------------------------------------------------------------------------------------------------------------------------------------------------------------------------------------------	-----------------------------------------------------------------------------------------------------------------------------------------------------------------------------------

Číslo : 926691 021 CZ FALCO MOF +/- Číslo katalogu 1  
 Dat.nar. : 20.11.2019 Plemeno : K100 Gasconne  
 Chovatel : Montážně obchodní firma s.r.o.,B.Mlýn  
 Majitel : Montážně obchodní firma s.r.o.,B.Mlýn

OOO 270 547 LABEL 6611277474  
 OO 269 509 RELIEF 1140029030  
 MOO 1196001110 FR MAZET 1196001110

OTEC ZGS 134 DIAMANT 8125298896  
 OMO 265 206 COURNIER 0904916416  
 MO 8120830946 FR PASSION 8120830946  
 MMO 8197137795 FR NOCTURNE 8197137795

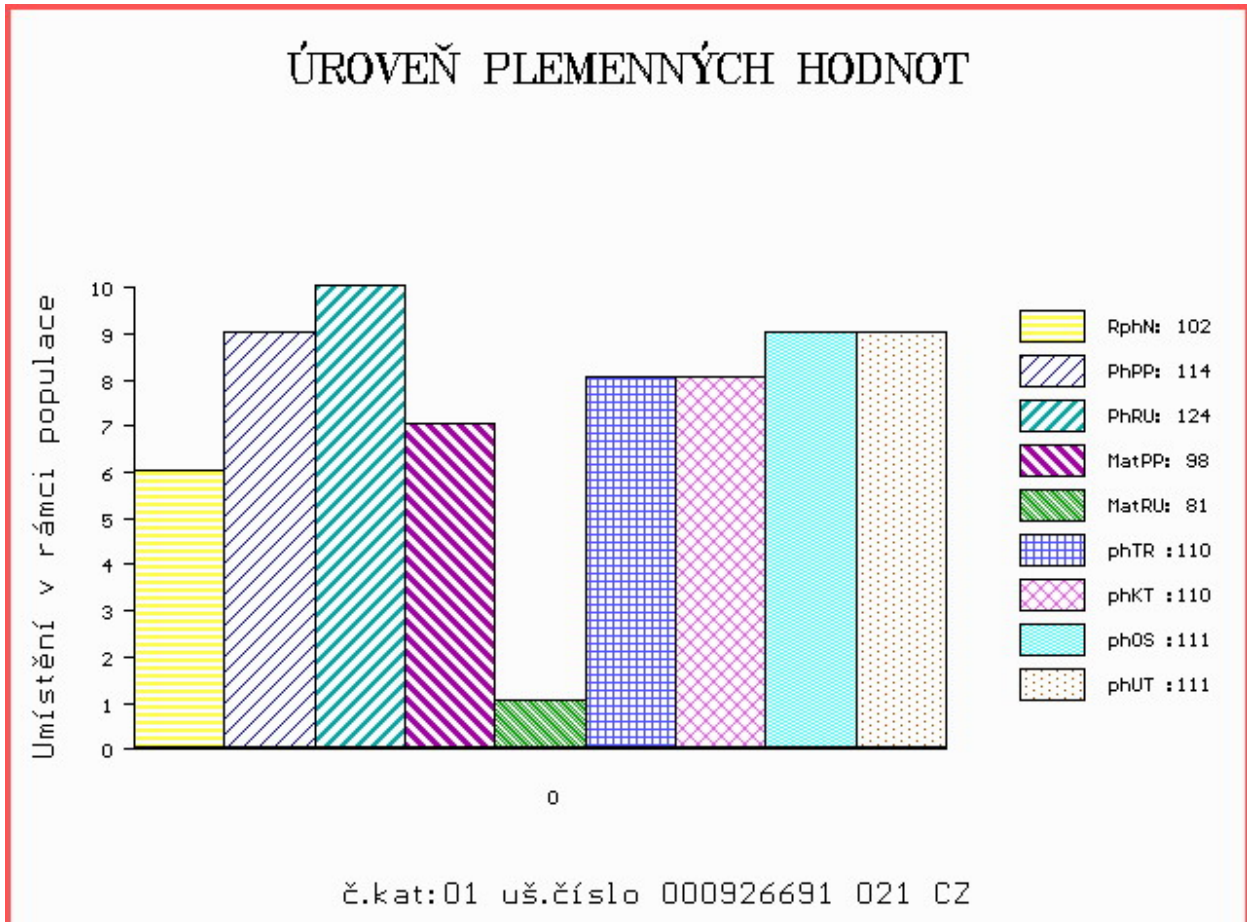
OOM ZGS 100 ULSTER 6506203674  
 OM ZGS 153 ELTON MH/+ 8126079377  
 MOM 1144015026 FR VANILLE 1144015026

MA 470956 921 CZ /1 ot 357000470956921  
 OMM ZGS 085 AS DE CAP 0905640948  
 MM 271994 921 CZ 357000271994921  
 MMM 1146019639 FR BATAILLE 1146019639

Vl.užit:nar: 38 kg ve 120d: 163 kg 210d: 310 kg 365d: 531 kg / kříž: 135 cm  
 Přírustek od narození: 1218 g / 102 šourek 38 cm  
 Věk při ZV 461 dní aktuálně k 19.01.21 hmotnost: 557 kg výška v kříži: 137 cm

PLEMENNÉ HODNOTY										LINEARNÍ HODNOCENÍ							
	pp	ru	pp	ru	TR	KT	OS	UT		Hmot	kříž	TR	KT	OS	UT	CE	
BÝK	PE	114	124	ME	98	81	110	110	111	111							
MATKA	PE	108	112	ME	95	93	97	98	101	100	610	139	24	18	18	6	66
OTEC	PE	116	119	ME	101	77	116	113	110	113	0	0	0	0	0	0	0

HODNOCEN: TR 8 / / 9 KT / / OS / / UT Výsledek:



Číslo : 926695 021 CZ FOX MOF Číslo katalogu 2  
 Dat.nar. : 30.12.2019 Plemeno : PP100 Parthenais  
 Chovatel : Montážně obchodní firma s.r.o.,B.Mlým  
 Majitel : Montážně obchodní firma s.r.o.,B.Mlým

OOO 284 672 VIGILANT 8576376088  
 OO ZPA 047 ECHIRE 7963631256  
 MOO 7963630023 FR PLUME 7963630023

O TEC ZPA 077 MALICIEUX 7913952587  
 OMO 271 435 TURBO 7903520279  
 MO 7913961843 FR FIESTA 7913961843  
 MMO 7913951260 FR BERMUDES 7913951260

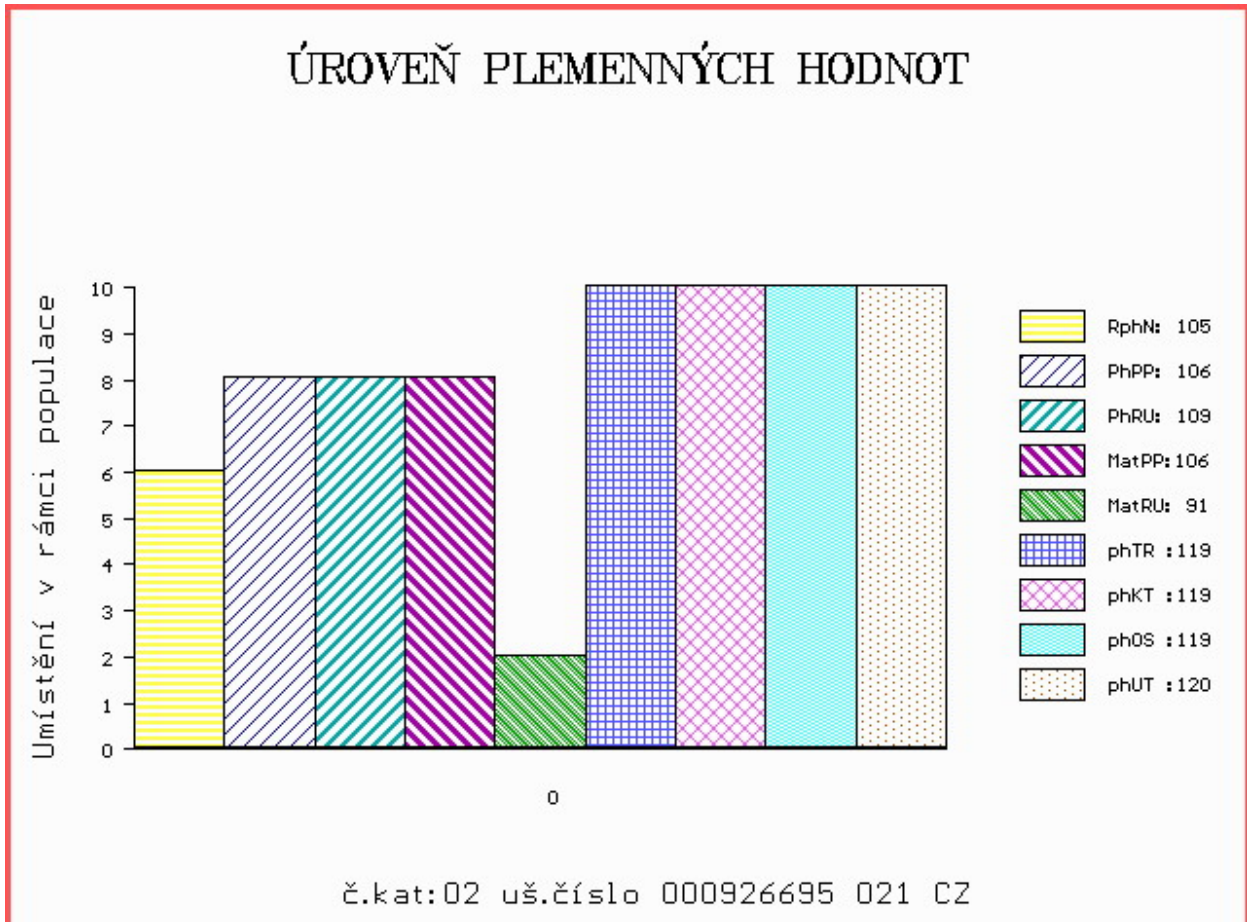
O OM 272 348 AMBITIEUX 8564011523  
 OM ZPA 018 GEGE 7913951964  
 MOM 7913951091 FR ALPINE 7913951091

MA 391557 921 CZ /3 ot BORRA MOF 001000391557921  
 OMM 272 359 COQUIN 7968780372  
 MM 8534119 303 FR EPAVE 8534119303  
 MMM 8534118970 FR ARIEGE 8534118970

Vl.užit:nar: 41 kg ve 120d: 184 kg 210d: 288 kg 365d: 506 kg / kříž: 131 cm  
 Přírustek od narození: 1194 g / 105 šourek 36 cm  
 Věk při ZV 421 dní aktuálně k 19.01.21 hmotnost: 502 kg výška v kříži: 135 cm

PLEMENNÉ HODNOTY										LINEARNÍ HODNOCENÍ							
	pp	ru	pp	ru	TR	KT	OS	UT	Hmot	kříž	TR	KT	OS	UT	CE		
BÝK	PE	106	109	ME	106	91	119	119	119	120							
MATKA	PE	112	103	ME	101	100	97	101	103	102	762	145	24	18	18	6	66
O TEC	PE	101	116	ME	111	81	117	120	118	119	510	132	23	21	20	7	71

HODNOCEN: TR 10 / / 6 KT / / OS / / UT Výsledek:



Číslo : 926679 021 CZ FIDOR MOF Číslo katalogu 3  
 Dat.nar. : 01.11.2019 Plemeno : UU100 Aubrac  
 Chovatel : Montážně obchodní firma s.r.o.,B.Mlýn  
 Majitel : Montážně obchodní firma s.r.o.,B.Mlýn

OOO	271 474	TURIN	1202032834
OO	ZAU 018	ARMENIEN	1525196826
MOO	1592046709 FR	HOLLANDE	1592046709

<b>O</b> TEC	<b>ZAU 069</b>	<b>BOBO Z LUKAVICE ET</b>	<b>012000727983053</b>
OMO	279 089	CANTAIRE	1207026462
MO	1211001609 FR	1609	1211001609
MMO	1201032185 FR	SARCELLE	1201032185

OOM	264 875	PASTOUR	1299014726
OM	ZAU 004	TRAVOLTA MOF	001000645277021
MOM	1207046903 FR	LIMAGNE	1207046903

<b>MA</b>	<b>389992 921 CZ /3 ot</b>	<b>005000389992921</b>	
OMM	271 713	ESPOIR	1209049476
MM	284494 921 CZ	UNIQUA MOF	001000284494921
MMM	1208016907 FR	VALSE	1208016907

Vl.užit:nar: 40 kg ve 120d: 183 kg 210d: 368 kg 365d: 590 kg / kříž: 0 cm  
 Přírustek od narození: 1371 g / 101 šourek 38 cm  
 Věk při ZV 480 dní aktuálně k 19.01.21 hmotnost: 650 kg výška v kříži: 134 cm

PLEMENNÉ HODNOTY										LINEARNÍ HODNOCENÍ						
	pp	ru	pp	ru	TR	KT	OS	UT		Hmot	kříž	TR	KT	OS	UT	CE
BÝK	PE	100	112	ME	96	105	123	125	124	124						
MATKA	PE	104	87	ME	97	106	102	106	108	107	697 /	139	24	22	18	8 72
OTEC	PE	91	123	ME	94	107	115	118	119	116	709 /	134	27	24	22	8 81

HODNOCEN: TR 9 / /10 KT / / OS / / UT Výsledek:

