

KATALOG ZÁKLADNÍHO VÝBĚRU

dne 26. 2. 2021

Hatlák V. ing., Meziboří

Začátek 15,30 hod.

Č. k.	Číslo býčka	OTEC st.reg.	DATUM NAROZENÍ	PLEM	HM. KŘ. kg cm	Přír.od nar. g RPH	CHOVATEL
1	135447 064 CZ	ICH 444	24.11.19	T100	706 136	1531 g 99	Hatlák V.ing., Meziboří
2	135449 064 CZ	ICH 444	02.12.19	T100	656 142	1444 g 98	Hatlák V.ing., Meziboří
3	135451 064 CZ	ICH 734	18.12.19	T100	644 142	1472 g 97	Hatlák V.ing., Meziboří
4	135452 064 CZ	ICH 726	26.12.19	T100	590 137	1356 g 88	Hatlák V.ing., Meziboří

Býci vyřazení před základním výběrem

Č. k.	Číslo býčka	OTEC st.reg.	Datum narození	Body Plem. VT HM	CHOVATEL	Důvod vyřaz.
5	135446 064 CZ	ICH 444	08.11.19	T100 8 10	Hatlák V.ing., Meziboří	před ZV-barva

Plemenné hodnoty uvedené v katalogu jsou spočítány k 31.12.2020



Vysvětlivky ke zkratkám ve jménech v katalogu :

- ET - býček narozen po embryotrasferu
RED - zbarvení red angus
P,V - bezrohý / volný roh (* - testováno testem DNA)
PP - bezrohý – homozygot (stanoveno testem DNA)
R - rohatý (* - testováno testem DNA)
+/, WT/WT - nepřenáší alelu způsobujícími dvojí osvalení (GS, AA,CH,LI,MS)
MH/+, F/+, WT/del21 - heterozygot s jednou alelou podmiňující dvojí osvalení (GS,AA,CH,LI,MS)
MH/MH, F/F - homozygot - obě alely podmiňující dvojí osvalení (GS,CH,LI,MS)
Porodní hmot (nar) - u plemene AA,BA,HE,CH,MS,LI způsob zjišťování porodní hmotnosti v chovu * * * - váženo při narození, * * - odhadováno, * - nesledováno

U matek plemene BA

Třída	Výška kříž (cm)	Hmotnost (kg)	RPH přímý efekt	RPH mat. efekt	RPH osvalení
SE	147 a více	800 a více	105 a vic	103 a vic	103 a vic
EC	147 a více	800 a více	105 a vic	pod 103	103 a vic
EM	147 a více	800 a více	pod 105	103 a vic	pod 103
CM	pod 147	pod 800	105 a vic	103 a vic	103 a vic
C1	pod 147	pod 800	105 a vic	pod 103	103 a vic
M1	pod 147	pod 800	pod 105	103 a vic	pod 103

Popisky grafu úrovně plemenných hodnot

Jednotlivé plemenné hodnoty jsou rozděleny do pásem na základě výpočtu kvantilu normálního rozložení, které udávají, jak si konkrétní jedinec stojí v porovnání s průměrem populace plemenných býčků odchovaných v období 2014 – 2019.

pásma	Pozice býka v rámci populace	zkratka	Popis údaje v grafu
10	býk patří hodnotou RPH do 10 % nejlepších býků v daném ukazateli	<i>RphT</i>	RPH pro přírůstek v testu
9	býk patří hodnotou RPH do 20 % nejlepších býků v daném ukazateli	<i>RphN</i>	RPH pro životní přírůstek
8	býk patří hodnotou RPH do 30 % nejlepších býků v daném ukazateli	<i>RpPP</i>	RPH pro přímý efekt porody
7	býk patří hodnotou RPH do 40 % nejlepších býků v daném ukazateli	<i>RpRU</i>	RPH pro přímý efekt růst
6	býk patří hodnotou RPH do 50 % nejlepších býků v daném ukazateli	<i>MatPP</i>	RPH pro maternální efekt porody
5	býk patří hodnotou RPH do průměru býků v daném ukazateli	<i>MatRU</i>	RPH pro maternální efekt růst
4	býk patří hodnotou RPH do 60 % nejlepších býků v daném ukazateli	<i>phTR</i>	RPH pro lineární hodnocení těl. rámec
3	býk patří hodnotou RPH do 70 % nejlepších býků v daném ukazateli	<i>phKT</i>	RPH pro lineární hodnocení kap. těla
2	býk patří hodnotou RPH do 80 % nejlepších býků v daném ukazateli	<i>phOS</i>	RPH pro lineární hodnocení osvalení
1	býk patří hodnotou RPH do 90 % nejlepších býků v daném ukazateli	<i>phUT</i>	RPH pro lineární hodnocení užit. typ

Hlavní selekční kritéria pro výběr do plemenitby na OPB a odchovu u chovatele

Hlavním selekčním kritériem bude pouze lineární hodnocení při základním výběru.

Důvody vyřazení před základním výběrem

- hodnocení tělesného rámce (1,2,3 body dle parametrů daného plemene)
- hodnocení bodů za hmotnost v 365 dnech (1,2,3 body dle parametrů daného plemene)
- nepředvedení býka k základnímu výběru na ohlávce nebo na vodící tyči
- na základě rozhodnutí majitele býka o jeho vyřazení
- zdravotní důvody (displazie varlat, apod.)

Důvody vyřazení při základním výběrem

- hodnocení délky těla (1,2,3 body dle parametrů daného plemene)
- hodnocení ukazatelů kapacity těla (1,2,3 body dle parametrů daného plemene)
- hodnocení ukazatelů osvalení (1,2,3 body dle parametrů daného plemene)
- hodnocení užitkového typu (1,2,3 body dle parametrů daného plemene)
- závažné vady exteriéru při základním výběru
- neodpovídající funkčnost končetin při základním výběru
- zdravotní důvody (displazie varlat, apod.)

Reklamační řád pro základní výběry býků

Majitel odchovávaného býčka má právo podat reklamaci proti rozhodnutí výběrové komise (ČSCHMS). Tato reklamační může mít písemnou nebo ústní formu. Předmětem reklamační může být pouze konečný výsledek výběru (vybrán, odročen, vyřazen), nikoliv nesouhlas s bodovým hodnocením daného býka. Po skončení základního výběru býků vyzve předseda výběrové komise, nebo příslušný inspektor k podání případných protestů (reklamací). Reklamační se podává písemně (emilem) nejpozději následující den po provedení výběru a to řediteli svazu, řediteli PK a členům výběrové komise (bonitérovi), která hodnocení provedla. Jménem majitele býka může jednat také zástupce odchovny plemenných býků (OPB). V případě neshody mezi verdiktem výběrové komise a majitelem býka je býk odročen a bude proveden nový základní výběr. Provedení nového základního výběru je podmíněno složením kauce 5000 Kč za každého reklamovaného býka. Kauce se skládá na účet ČSCHMS nejpozději do 10-ti kalendářních dnů ode dne provedení základního výběru. V případě, že nebudou peníze připsány na účet v daném termínu, platí původní verdikt výběrové komise a reklamační se dále neřeší. Nový základní výběr se uskuteční do 30-ti dnů od sporného výběru na místě, kde byla podána reklamační, pokud se obě strany nedohodnou jinak. Většinové složení komise nesmí být totožné se složením komise, která vynesla sporný verdikt. O složení nové komise rozhoduje Rada PK daného plemene po dohodě s ČSCHMS. O závěru nového základního výběru je sepsán nový výběrový protokol. Proti tomuto rozhodnutí se již nelze dále odvolat. V případě, že je potvrzeno původní rozhodnutí výběrové komise, propadá kauce ve prospěch ČSCHMS, v opačném případě se vrací majiteli býka do 10-ti kalendářních dnů od provedení nového základního výběru. Náklady spojené s novým základním výběrem (zejména cestovné členů výběrové komise, případně oprávněné nároky spojené s odměnou za odvedenou práci) nese strana, která při svém rozhodnutí či jednání nebyla v právu. Tyto náklady jsou zúčtovány na základě vystavené faktury zaslané druhé straně nejpozději do 14 dnů od provedení opakovaného základního výběru. V každém případě se o reklamační vede písemný zápis. Rozhodnutí výběrové komise se váže ke konkrétnímu zvířeti v konkrétním čase a není možno se na něj odvolávat v případných následných sporech.

Schváleno výborem ČSCHMS dne 21.3.2006 v Hradištku pod Medníkem, změny schváleny 24.7.2019 Grémiem předsedů rad plemenných knih v Hradištku pod Medníkem. Vstupuje v platnost dnem schválení.



<u>Sekretariát:</u> ČSCHMS Praha Těšnov 17 11705 Praha 1 Mobil : +420 724 007 860 Telefon : +420 221 812 865 E-mail : info@cschms.cz	<u>Ředitel PK</u> <i>Kopecký Jan</i> Osík 201 569 67 Osík u Litomyšle Mobil : +420 724 007 862 Telefon : +420 461 612 809 E-mail : kopecky@cschms.cz	<u>Adresa PK</u> <i>Honová Nina</i> Osvoboditelů 35/9 410 02 Lovosice Mobil : +420 724 073 641 E-mail : honova@cschms.cz
--	---	---

Číslo : 135447 064 CZ FAUN Z MEZIBOŘÍ +/- Číslo katalogu 1
 Dat.nar. : 24.11.2019 Plemeno : T100 Charolais
 Chovatel : Hatlák V.ing.,Meziboří
 Majitel : Hatlák V.ing.,Meziboří

OOO ZTI 088 RUSS 6334971421
 OO ZIT 784 DISCO 7121758980
 MOO 7121274012 FR VIKIE 7121274012

OTEC ICH 444 LATINO 6141532035
 OMO ZTI 240 POPULAIR 7121319473
 MO 6141531824 FR GALAXIE 6141531824
 MMO 6141531396 FR VAISSELLE 6141531396

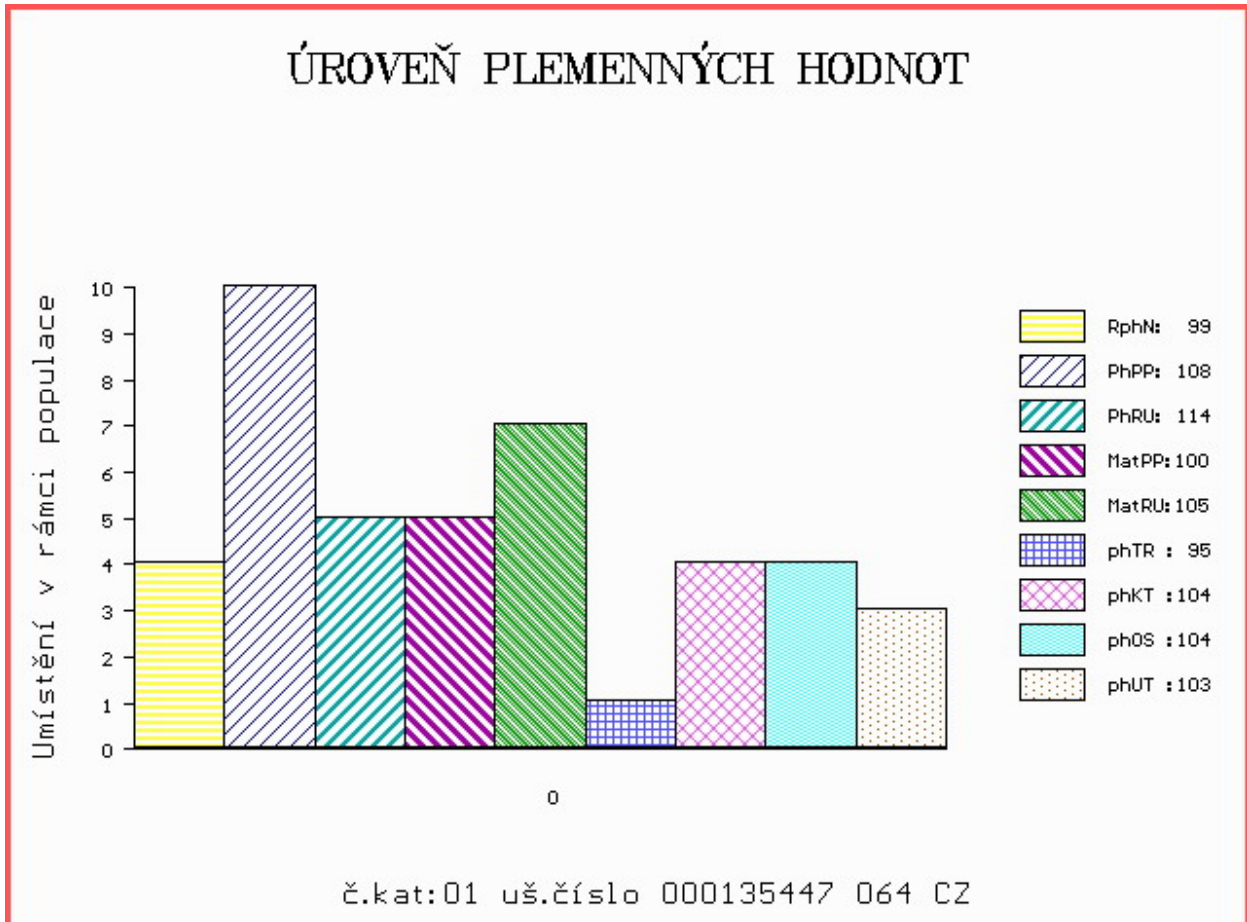
OOM ZCH 938 PRIMEUR 3802274639
 OM ZTI 217 BONAPARTE 4241261825
 MOM 4240245551 FR ORBITE 4240245551

MA 536412 961 CZ /5 ot ZIMA Z MEZIBOŘÍ 017000536412961
 OMM ZCH 240 CASOAR 4587100162
 MM 18970 961 CZ MIRIAM Z MEZIBOŘÍ 017000018970961
 MMM 113795 614 CZ CHIRANA Z MEZIBOŘÍ 017614113795

Vl.užit:nar: 46 *** kg ve 120d: 229 kg 210d: 348 kg 365d: 574 kg / kříž: 128 cm
 Přírustek od narození: 1531 g / 99 šourek 42 cm
 Věk při ZV 460 dní aktuálně k 28.01.21 hmotnost: 706 kg výška v kříži: 136 cm

PLEMENNÉ HODNOTY										LINEARNÍ HODNOCENÍ							
	pp	ru	pp	ru	TR	KT	OS	UT		Hmot	kříž	TR	KT	OS	UT	CE	
BÝK	PE	108	114	ME	100	105	95	104	104	103							
MATKA	PE	105	111	ME	105	109	101	100	99	100	882	147	26	22	21	7	76
OTEC	PE	105	119	ME	97	100	106	107	106	106	0	0	0	0	0	0	0

HODNOCEN: TR 6 / /10 KT / / OS / / UT Výsledek:



Číslo : 135449 064 CZ FOLK Z MEZIBOŘÍ +/- Číslo katalogu 2
 Dat.nar. : 02.12.2019 Plemeno : T100 Charolais
 Chovatel : Hatlák V.ing.,Meziboří
 Majitel : Hatlák V.ing.,Meziboří

OOO ZTI 088 RUSS 6334971421
 OO ZIT 784 DISCO 7121758980
 MOO 7121274012 FR VIKIE 7121274012

OPEC ICH 444 LATINO 6141532035
 OMO ZTI 240 POPULAIR 7121319473
 MO 6141531824 FR GALAXIE 6141531824
 MMO 6141531396 FR VAISSELLE 6141531396

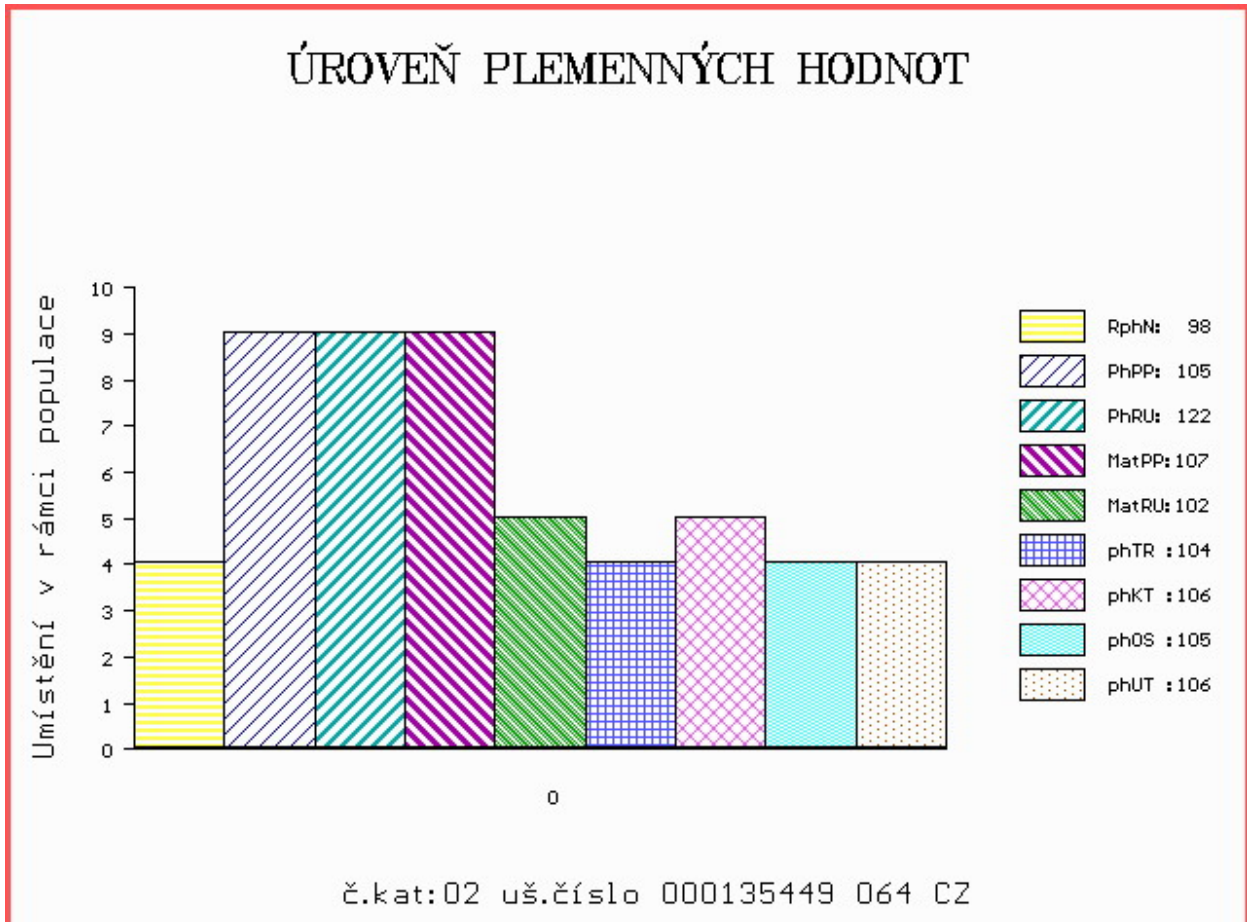
OOM ZTI 899 BASTION 1001837008
 OM ZIT 782 HONORABLE 7121533020
 MOM 7121036210 FR BONDE 7121036210

MA 665789 961 CZ /1 ot 017000665789961
 OMM ZIT 106 UNMARQUIS 4522793013
 MM 570284 961 CZ 017000570284961
 MMM 380943 961 CZ ŠÁRA Z MEZIBOŘÍ 017000380943961

Vl.užit:nar: 45 *** kg ve 120d: 228 kg 210d: 350 kg 365d: 569 kg / kříž: 131 cm
 Přírustek od narození: 1444 g / 98 šourek 39 cm
 Věk při ZV 452 dní aktuálně k 28.01.21 hmotnost: 656 kg výška v kříži: 142 cm

PLEMENNÉ HODNOTY										LINEARNÍ HODNOCENÍ							
	pp	ru	pp	ru	TR	KT	OS	UT		Hmot	kříž	TR	KT	OS	UT	CE	
BÝK	PE	105	122	ME	107	102	104	106	105	106							
MATKA	PE	100	118	ME	120	107	106	108	107	108	792	148	25	22	21	8	76
OPEC	PE	105	119	ME	97	100	106	107	106	106	0	0	0	0	0	0	0

HODNOCEN: TR 9 / / 9 KT / / OS / / UT Výsledek:



Číslo : 135451 064 CZ FLIP Z MEZIBOŘÍ F/+ P* Číslo katalogu 3
 Dat.nar. : 18.12.2019 Plemeno : T100 Charolais
 Chovatel : Hatlák V.ing.,Meziboří
 Majitel : Hatlák V.ing.,Meziboří

OOO 281 983 FORGEOT SC P 7121830998
 OO ZIT 787 ICEBERG PP 6950750721
 MOO 6950644887 FR FLAMME P 6950644887

OTEC ICH 734 MERLIN P 6950902377
 OMO 272 292 ROBUSTIN 0700511069
 MO 6950644912 FR FEERIE 6950644912
 MMO 6950459155 FR BUVETTE 6950459155

OOM ZTI 433 ROUKY 4522790926
 OM ZTI 901 ERASMUS 8541877329
 MOM 8541871422 FR CHAROLAISE 8541871422

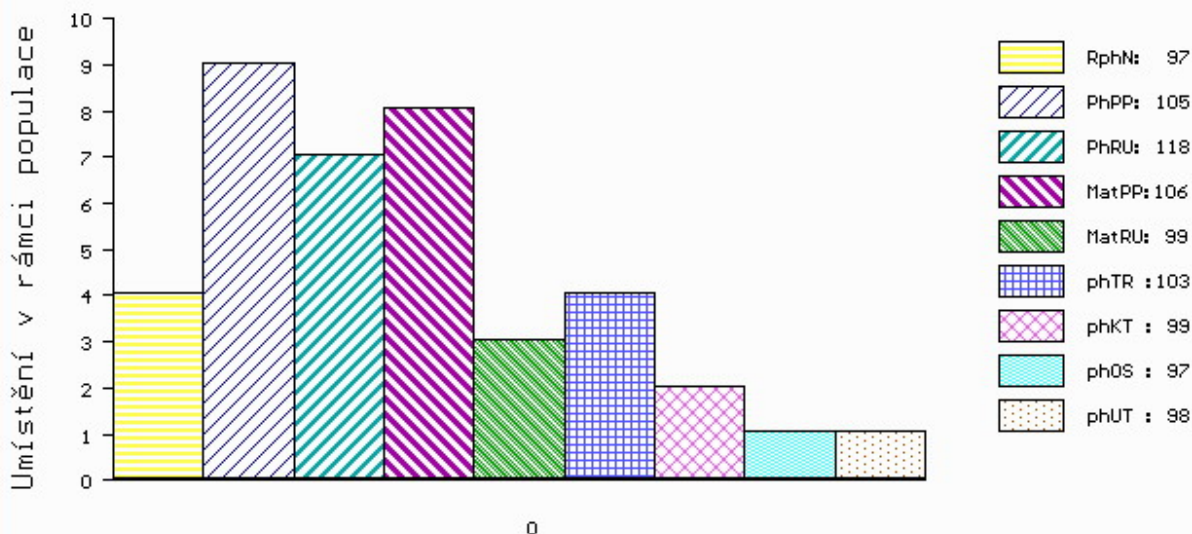
MA 595256 961 CZ /2 ot 017000595256961
 OMM ZTI 217 BONAPARTE 4241261825
 MM 536412 961 CZ ZIMA Z MEZIBOŘÍ 017000536412961
 MMM 18970 961 CZ MIRIAM Z MEZIBOŘÍ 017000018970961

Vl.užit:nar: 45 *** kg ve 120d: 221 kg 210d: 327 kg 365d: 561 kg / kříž: 132 cm
 Přírustek od narození: 1472 g / 97 šourek 42 cm
 Věk při ZV 436 dní aktuálně k 28.01.21 hmotnost: 644 kg výška v kříži: 142 cm

PLEMENNÉ HODNOTY										LINEARNÍ HODNOCENÍ							
	pp	ru	pp	ru	TR	KT	OS	UT		Hmot	kříž	TR	KT	OS	UT	CE	
BÝK	PE	105	118	ME	106	99	103	99	97	98							
MATKA	PE	104	112	ME	112	98	105	102	100	101	804	147	26	22	21	8	77
OTEC	PE	100	121	ME	103	102	99	101	100	100	0	0	0	0	0	0	0

HODNOCEN: TR 9 / / 9 KT / / OS / / UT Výsledek:

ÚROVEŇ PLEMENNÝCH HODNOT



č.kat:03 uš.číslo 000135451 064 CZ

Číslo : 135452 064 CZ FEDIN Z MEZIBOŘÍ F/+ R* Číslo katalogu 4
 Dat.nar. : 26.12.2019 Plemeno : T100 Charolais
 Chovatel : Hatlák V.ing.,Meziboří
 Majitel : Hatlák V.ing.,Meziboří

OOO ZCH 807 OSTANI 8543362449
 OO 289 675 ARAGON 0802950149
 MOO 802949314 FR ROXELANE 0802949314

OTEC ICH 726 GIONO 2130301025
 OMO 289 676 PADIRAC 0310189483
 MO 2130304043 FR VIGNETTE 2130304043
 MMO 2101108742 FR STARELETTE 2101108742

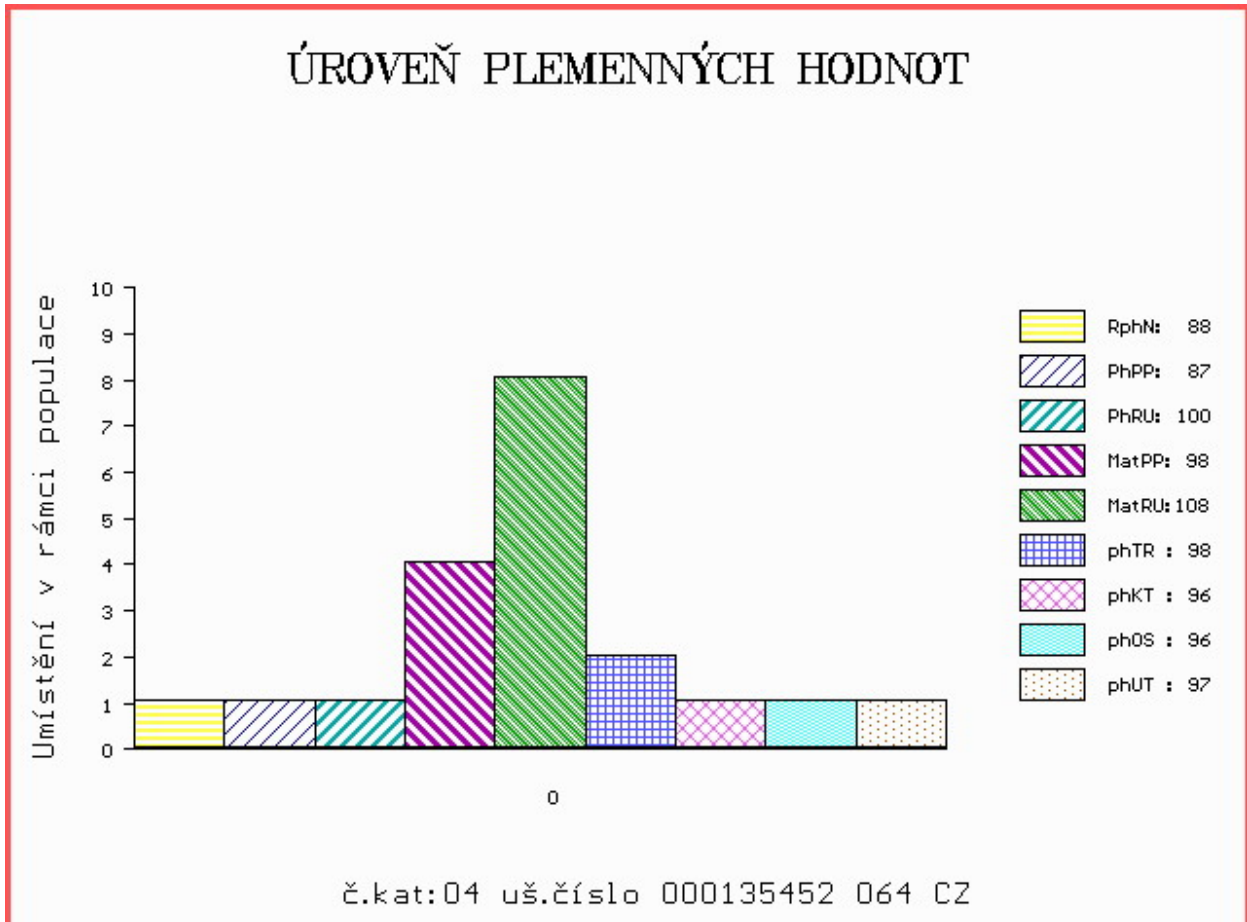
OOM ZCH 450 LE REBEL 3695100770
 OM ZTI 085 VIRGIL SC P 4240983344
 MOM 7121400365 FR RONDELLE P 7121400365

MA 284360 961 CZ /10 ot RADKA Z MEZIBOŘÍ P 017000284360961
 OMM ZCH 699 JUMPER 8894104162
 MM 210979 961 CZ NINA Z MEZIBOŘÍ 017000210979961
 MMM 113792 614 CZ CHULIETA Z MEZIBOŘÍ 017614113792

Vl.užit:nar: 49 *** kg ve 120d: 199 kg 210d: 311 kg 365d: 537 kg / kříž: 128 cm
 Přírustek od narození: 1356 g / 88 šourek 39 cm
 Věk při ZV 428 dní aktuálně k 28.01.21 hmotnost: 590 kg výška v kříži: 137 cm

PLEMENNÉ HODNOTY										LINEARNÍ HODNOCENÍ							
	pp	ru	pp	ru	TR	KT	OS	UT		Hmot	kříž	TR	KT	OS	UT	CE	
BÝK	PE	87	100	ME	98	108	98	96	96	97							
MATKA	PE	95	109	ME	110	117	104	97	97	98	910	153	28	20	19	7	74
OTEC	PE	85	117	ME	94	88	112	114	114	116	0	0	0	0	0	0	0

HODNOCEN: TR 7 / / 7 KT / / OS / / UT Výsledek:



Býci vyřazení před základním výběrem

Číslo : **135446 064 CZ** **FLEK Z MEZIBOŘÍ MH/+ R*** Číslo katalogu 5
 Dat.nar. : 08.11.2019 Plemeno : T100 Charolais
 Chovatel : Hatlák V.ing.,Meziboří
 Majitel : Hatlák V.ing.,Meziboří

OOO ZTI 088 RUSS 6334971421
 OO ZIT 784 DISCO 7121758980
 MOO 7121274012 FR VIKIE 7121274012

Otec ICH 444 LATINO 6141532035
 OMO ZTI 240 POPULAIR 7121319473
 MO 6141531824 FR GALAXIE 6141531824
 MMO 6141531396 FR VAISSELLE 6141531396

OOM 281 335 BAYONNE 7121405401
 OM ZIT 887 BAYON Z MEZIBOŘÍ ET 017000898485061
 MOM 5811509515 FR EFFRAIE 5811509515

MA 709303 961 CZ /1 ot P 017000709303961
 OMM ZTI 909 WESC HICKS REVOLVER 14R P 295963
 MM 490944 961 CZ VANESA Z MEZIBOŘÍ P 017000490944961
 MMM 75253 961 CZ MONIKA Z MEZIBOŘÍ 017000075253961

Vl.užit:nar: **45** *** kg ve 120d: **230** kg 210d: **359** kg 365d: **587** kg / kříž: **136** cm
 Přírustek od narození: **1550 g / 97** šourek **0** cm
 Věk při ZV **476** dní aktuálně k 28.01.21 hmotnost: **738** kg výška v kříži: **142** cm

PLEMENNÉ HODNOTY										LINEARNÍ HODNOCENÍ							
	pp	ru	pp	ru	TR	KT	OS	UT		Hmot	kříž	TR	KT	OS	UT	CE	
BÝK	PE	100	121	ME	97	98	104	106	106	106							
MATKA	PE	84	108	ME	100	105	83	86	88	86	856	152	28	23	22	8	81
Otec	PE	105	119	ME	97	100	106	107	106	106	0	0	0	0	0	0	0

HODNOCEN: TR 8 / /10 KT / / / OS / / / UT Výsledek: **před ZV-barva znaky**

