

# KATALOG ZÁKLADNÍHO VÝBĚRU

**dne 16.04.2024 11:30**

**Valihrach František, Krumvíř**

Č. K.	Číslo býčka	Otec st.reg.	Datum narození	Plem.	HM. kg	Kř. cm	Př.od (g)	nar. RPH	Chovatel
1	737148 062	CZ ZMS 277	25.02.23	SM100	626	141	1490	120	Valihrach František, Krumvíř
2	737149 062	CZ ISI 937	25.02.23	SM100	646	142	1541	123	Valihrach František, Krumvíř
3	737151 062	CZ ISI 680	31.03.23	SM100	612	139	1583	123	Valihrach František, Krumvíř
4	737145 062	CZ ZAU 146	28.11.22	UU100	608	133	1190	115	Valihrach František, Krumvíř

Plemenné hodnoty uvedené v katalogu jsou spočítány k 31.03.2024

### Vysvětlivky ke zkratkám ve jménech v katalogu :

ET	- býček narozen po embryotrasferu
RED	- zbarvení red angus
P,V	- bezrohý / volný roh ( * - testováno testem DNA)
PP	- bezrohý – homozygot ( stanoveno testem DNA )
R	- rohatý ( * - testováno testem DNA )

### Vysvětlivky ke OTL znakům v katalogu :

ATAxie G/G – čistý, A/G – přenašeč, A/A - zvíře nese dvě kopie mutované alely

Geny způsobující dvojí osvalení:

Q204X	+/+ - čistý, MH/+ - přenáší jednu alelu, MH/MH – dvě mutované alely (CH)
F94L	+/+ - čistý, F/+ - přenáší jednu alelu, F/F – dvě mutované alely (LI, CH)
NT821	WT/WT – čistý, WT/Del11 - přenáší 1 alelu, Del11/Del11- dvě mutované alely (AA)
C313Y	+/+ - čistý, MH/+ - přenáší jednu alelu, MH/MH – dvě mutované alely (GS)

**Porodní hmotnost (nar)** - u plemene AA,BA,HE,CH,MS,LI způsob zjišťování porodní hmotnosti v chovu

- \* \* \* - váženo při narození
- \* \* - odhadováno
- \* - nesledováno

### Popisky grafu úrovně plemenných hodnot:

Jednotlivé plemenné hodnoty jsou rozděleny do pásem na základě výpočtu kvantilu normálního rozložení, které udávají, jak si konkrétní jedinec stojí v porovnání s průměrem populace plemenných býčků odchovaných

- pro polní test v období 2018 – 2023 .

- pro lineární hodnocení pouze býci odchováni v roce 2023 .

pásmo	Pozice býka v rámci populace	zkratka	Popis údaje v grafu
10	býk patří hodnotou RPH do 10 % nejlepších býků v daném ukazateli	RphT	RPH pro přírůstek v testu
9	býk patří hodnotou RPH do 20 % nejlepších býků v daném ukazateli	RphN	RPH pro životní přírůstek
8	býk patří hodnotou RPH do 30 % nejlepších býků v daném ukazateli	RpPP	RPH pro přímý efekt porody
7	býk patří hodnotou RPH do 40 % nejlepších býků v daném ukazateli	RpRU	RPH pro přímý efekt růst
6	býk patří hodnotou RPH do 50 % nejlepších býků v daném ukazateli	MatPP	RPH pro maternální efekt porody
5	býk patří hodnotou RPH do průměru býků v daném ukazateli	MatRU	RPH pro maternální efekt růst
4	býk patří hodnotou RPH do 60 % nejlepších býků v daném ukazateli	phTR	RPH pro lineární hodnocení těl. rámec
3	býk patří hodnotou RPH do 70 % nejlepších býků v daném ukazateli	phKT	RPH pro lineární hodnocení kap. těla
2	býk patří hodnotou RPH do 80 % nejlepších býků v daném ukazateli	phOS	RPH pro lineární hodnocení osvalení
1	býk patří hodnotou RPH do 90 % nejlepších býků v daném ukazateli	phUT	RPH pro lineární hodnocení užit. typ

### Hlavní selekční kritéria pro výběr do plemnitby na OPB a odchovu u chovatele:

Hlavním selekčním kritériem bude pouze lineární hodnocení při základním výběru.

#### Důvody vyřazení před základním výběrem.

- hodnocení tělesného rámce (1,2,3 body dle parametrů daného plemene)
- hodnocení bodů za hmotnost v 365 dnech (1,2,3 body dle parametrů daného plemene)
- nepředvedení býka k základnímu výběru na ohlávce nebo na vodící tyči
- na základě rozhodnutí majitele býka o jeho vyřazení
- zdravotní důvody (displazie varlat, apod.)

#### Důvody vyřazení před základním výběrem.

- hodnocení délky těla (1,2,3 body dle parametrů daného plemene)
- hodnocení ukazatelů kapacity těla (1,2,3 body dle parametrů daného plemene)
- hodnocení ukazatelů osvalení (1,2,3 body dle parametrů daného plemene)
- hodnocení užitečného typu (1,2,3 body dle parametrů daného plemene)
- závažné vady exteriéru při základním výběru
- neodpovídající funkčnost končetin při základním výběru
- zdravotní důvody (displazie varlat, apod.)

## Hodnocení končetin

Počínaje prvním turnusem výběrů plemenných býků bude zavedeno do praxe rutinní sledování kvality končetin. Pilotně byly znaky sledovány již v průběhu minulého roku. Za tímto účelem byla vytvořena jednoduchá metodika hodnocení končetin, která se stává nedílnou součástí KUMP a doplňuje Metodiku hodnocení zevnější zviřat.

V rámci popisu končetin se bude sledovat celkem **5 souhrnných znaků**. Jedná se o postoj předních a zadních končetin, souhrnné ukazatele délka a úhel přední a zadní končetiny a zaúhlení pánevních končetin. Všechny sledované vlastnosti se popisují na škále od 1 do 9 bodů. Škála je upravena tak, aby postihovala biologické extrémy (hodnocené body 1 a 9) a stupně mezi nimi. Ne u každého plemene a vlastnosti je bodové hodnocení 5 ideálem, ale zpravidla to tak je.

- **Postoj předních končetin zepředu** – hodnotí se při pohledu zepředu; zpravidla několikrát, aby se eliminoval nesprávný popis, který vychází z momentálního špatného postavení zvířete. Pokud nejsou obě končetiny shodné, popisuje se vždy horší končetina. Odchytky způsobené zraněním se neberou v potaz a taková končetina nemůže být považována za horší.

- **Délka a úhel spěnky přední končetiny** – hodnotí se při pohledu zboku; jedná se o komplexní vlastnost, která zahrnuje 2 samostatné znaky. Pro popis musí dojít ke zvážení obou vlastností a jejich společnému bodovému hodnocení. Pokud nejsou obě končetiny shodné, popisuje se vždy horší končetina. Odchytky způsobené zraněním se neberou v potaz a taková končetina nemůže být považována za horší.

- **Postoj zadních končetin zezadu** – hodnotí se při pohledu zezadu; zpravidla několikrát, aby se eliminoval nesprávný popis, který vychází z momentálního špatného postavení zvířete. Pokud nejsou obě končetiny shodné, popisuje se vždy horší končetina. Odchytky způsobené zraněním se neberou v potaz a taková končetina nemůže být považována za horší.

- **Zaúhlení zadních končetin** - hodnotí se při pohledu zboku; pozorován je úhel hlezenního kloubu, celková motorika zviřat z ní vyplývající.

- **Délka a úhel spěnky zadní končetiny** – hodnotí se při pohledu zboku; jedná se o komplexní vlastnost, která zahrnuje 2 samostatné znaky. Pro popis musí dojít ke zvážení obou vlastností a jejich společnému bodovému hodnocení. Pokud nejsou obě končetiny shodné, popisuje se vždy horší končetina. Odchytky způsobené zraněním se neberou v potaz a taková končetina nemůže být považována za horší.

Úplné znění metodiky pro hodnocení končetin a upravenou metodiku KUMP si můžete stáhnout na [www.cschms.cz](http://www.cschms.cz)

## Reklamační řád pro základní výběry býků

Majitel odchovávaného býčka má právo podat reklamaci proti rozhodnutí výběrové komise (ČSCHMS). Tato reklamační může mít písemnou nebo ústní formu. Předmětem reklamační může být pouze konečný výsledek výběru (vybrán, odročen, vyřazen), nikoliv nesouhlas s bodovým hodnocením daného býka. Po skončení základního výběru býků vyzve předseda výběrové komise, nebo příslušný inspektor k podání případných protestů (reklamací). Reklamační se podává písemně (e-mailem) nejpozději následující den po provedení výběru a to řediteli svazu, řediteli PK a členům výběrové komise (bonitérovi), která hodnocení provedla. Jménem majitele býka může jednat také zástupce odchovny plemenných býků (OPB). V případě neshody mezi verdiktem výběrové komise a majitelem býka je býk odročen a bude proveden nový základní výběr. Provedení nového základního výběru je podmíněno složením kauce 5000 Kč za každého reklamovaného býka. Kauce se skládá na účet ČSCHMS nejpozději do 10-ti kalendářních dnů ode dne provedení základního výběru. V případě, že nebudou peníze připsány na účet v daném termínu, platí původní verdikt výběrové komise a reklamační se dále neřeší. Nový základní výběr se uskuteční do 30-ti dnů od sporného výběru na místě, kde byla podána reklamační, pokud se obě strany nedohodnou jinak. Většinové složení komise nesmí být totožné se složením komise, která vynesla sporný verdikt. O složení nové komise rozhoduje Rada PK daného plemene po dohodě s ČSCHMS. O závěru nového základního výběru je sepsán nový výběrový protokol. Proti tomuto rozhodnutí se již nelze dále odvolat. V případě, že je potvrzeno původní rozhodnutí výběrové komise, propadá kauce ve prospěch ČSCHMS, v opačném případě se vrací majiteli býka do 10-ti kalendářních dnů od provedení nového základního výběru. Náklady spojené s novým základním výběrem (zejména cestovné členů výběrové komise, případně oprávněné nároky spojené s odměnou za odvedenou práci) nese strana, která při svém rozhodnutí či jednání nebyla v právu. Tyto náklady jsou zúčtovány na základě vystavené faktury zaslané druhé straně nejpozději do 14 dnů od provedení opakovaného základního výběru. V každém případě se o reklamační vede písemný zápis. Rozhodnutí výběrové komise se váže ke konkrétnímu zvířeti v konkrétním čase a není možno se na něj odvolávat v případných následných sporech.

Schváleno výborem ČSCHMS dne 21. 3. 2006 v Hradištku pod Medníkem, změny schváleny 24. 7. 2019 Grémiem předsedů rad plemenných knih v Hradištku pod Medníkem. Vstupuje v platnost dnem schválení.

Informace uvedené v katalogu k základnímu výběru byly sestaveny na základě podkladů z kontroly užítkovosti ČSCHMS, laboratoře imunogenetiky a s využitím údajů poskytnutých jednotlivými chovateli. Jejich správnost je relevantní k datu sestavení katalogu, přičemž v průběhu základních výběrů (ZV) může dojít ke zpřesnění některých informací. Pokud se tak stane, jsou na úpravy chovatelé přítomni ZV upozorněni u každého jednotlivého býka po jeho hodnocení. ČSCHMS nenesé žádnou odpovědnost (přímou ani nepřímou) za případné škody, které mohou vzniknout v souvislosti s využitím katalogu jako podkladu pro nákup býka.



<b>Sekretariát</b> ČSCHMS Praha Těšnov 17 110 00 Praha 1	<b>Ředitel Plemenné knihy</b> Alena Birovaš Tel.: + 420 774 127 184 E-mail: pk@cschms.cz  <b>Ředitel ČSCHMS</b> Kamil Malát Tel.: +420 724 007 860 E-mail: info@cschms.cz	<b>Plemenná kniha - adresa</b> ČSCHMS Osvoboditelů 35/9 410 02 Lovosice  <b>Administrace PK - Nina Honová</b> Tel.: + 420 724 073 641 E-mail: honova@cschms.cz
---	---	---

Číslo : **737148 062 CZ** **INCEL Z KRUMVÍŘE PP** Číslo katalogu: 1  
 Dat.nar. : 25.02.2023 Plemeno : SM100 - Masný simentál  
 Chovatel : Valihrach František, Krumvíř  
 Majitel : Valihrach František, Krumvíř

<b>QTL znaky</b>	<b>Rohy</b>	<b>Ataxie</b>	<b>Q204X</b>	<b>F94L</b>	<b>Nt821</b>	<b>C313Y</b>
	PP	-	-	-	-	-

OOO	ZSI 283	LYKKE SIRIUS P	41344-00241
OO	ZSI 821	SNAEBUM CAMPARI PP	27907-00717
MOO	2790700686 DK	SNAEBUM THEODORA P	27907-00686

<b>OTEC</b>	<b>ZMS 277</b>	<b>WROXALL COCKER-LEEKY-SOUP 11PP</b>	<b>M080195</b>
OMO	268 935	VINGEGAARD TEXAS P	41344-00241
MO	203351700813 UK	WROXALL WINDFALL-GRACE P	F088007
MMO	203351700575 UK	WROXALL TALLENTED GRACE P	F080676

OOM	289 655	KILBRIDE FARM GERNOT 15 P	M089158
OM	ISI 138	COOSE JERICHO P	I001991
MOM	171059890254 IE	CURAHEEN BRIGHT EYES ET	171059890254

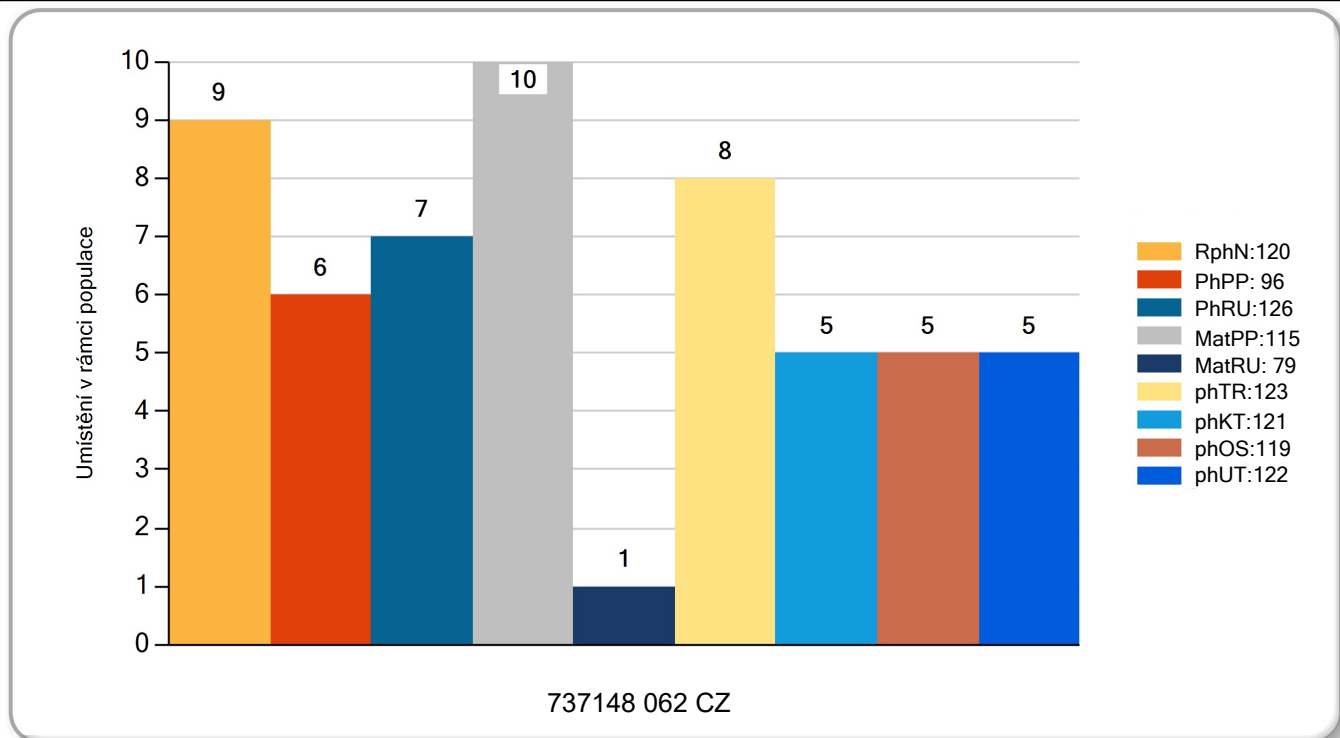
**MATKA 303667 962 CZ /1 ot. GABRIELA Z KRUMVÍŘE P\* 463000303667962**

OMM	ZSI 824	PHS POLLED WORLDWIDE 14W P	717966
MM	557472 931 CZ	ALGEBRA Z OSTRÉHO P	430000557472931
MMM	437061 931 CZ	UGANA Z OSTRÉHO PP	430000437061931

Vl.užit:nar: **39** \*\*\* kg Ve 120d: **238** kg Ve 210d: **355** kg V 365d: **583** kg / kříž: **141** cm  
 Přírustek od narození: **1490 / 120** Šourek: **40** cm  
 Věk při ZV **416** dní aktuálně k 25.03.24 hmotnost: **626** kg výška v kříži: **141** cm

PLEMENNÉ HODNOTY						LINEARNÍ HODNOCENÍ											
	pp	ru	pp	ru		TR	KT	OS	UT	Hmot kříž TR KT OS UT CE							
BÝK	PE	96	126	ME	115	79	123	121	119	122							
MATKA	PE	93	119	ME	100	108	116	123	123	124	740	149	26	23	19	8	76
OTEC	PE	89	126	ME	125	60	116	107	105	110	/						

LH: TR 8 / /10 KT / / OS / / UT Celkem: Končetiny: / / / /



Číslo : **737149 062 CZ** **INFULE Z KRUMVÍŘE PP** Číslo katalogu: 2  
 Dat.nar. : 25.02.2023 Plemeno : SM100 - Masný simentál  
 Chovatel : Valihrach František, Krumvíř  
 Majitel : Valihrach František, Krumvíř

QTL znaky	<b>Rohy</b>	<b>Ataxie</b>	<b>Q204X</b>	<b>F94L</b>	<b>Nt821</b>	<b>C313Y</b>
	PP	-	-	-	-	-

OOO ZSI 821 SNAEBUM CAMPARI PP 27907-00717  
 OO ZMS 277 WROXALL COCKER-LEEKY-SOUP 11PP M080195  
 MOO 203351700813 UK WROXALL WINDFALL-GRACE P F088007

**OTEC ISI 937 LANCELOT PP 12.644 73250**

OMO 292 659 HORNSA P 27907-00717  
 MO 1271513153 DE PERLE PP 12.715 13153  
 MMO 1265241503 DE PETSYP PP 12.652 41503

OOM ZMS 443 SNEUMGAARD IMPERATOR PP 80164-00278  
 OM ISI 207 KILBRIDE FARM HANS 16 PP M092351  
 MOM 906234430803 UK KILBRIDE FARM FANNI 44F P F109689

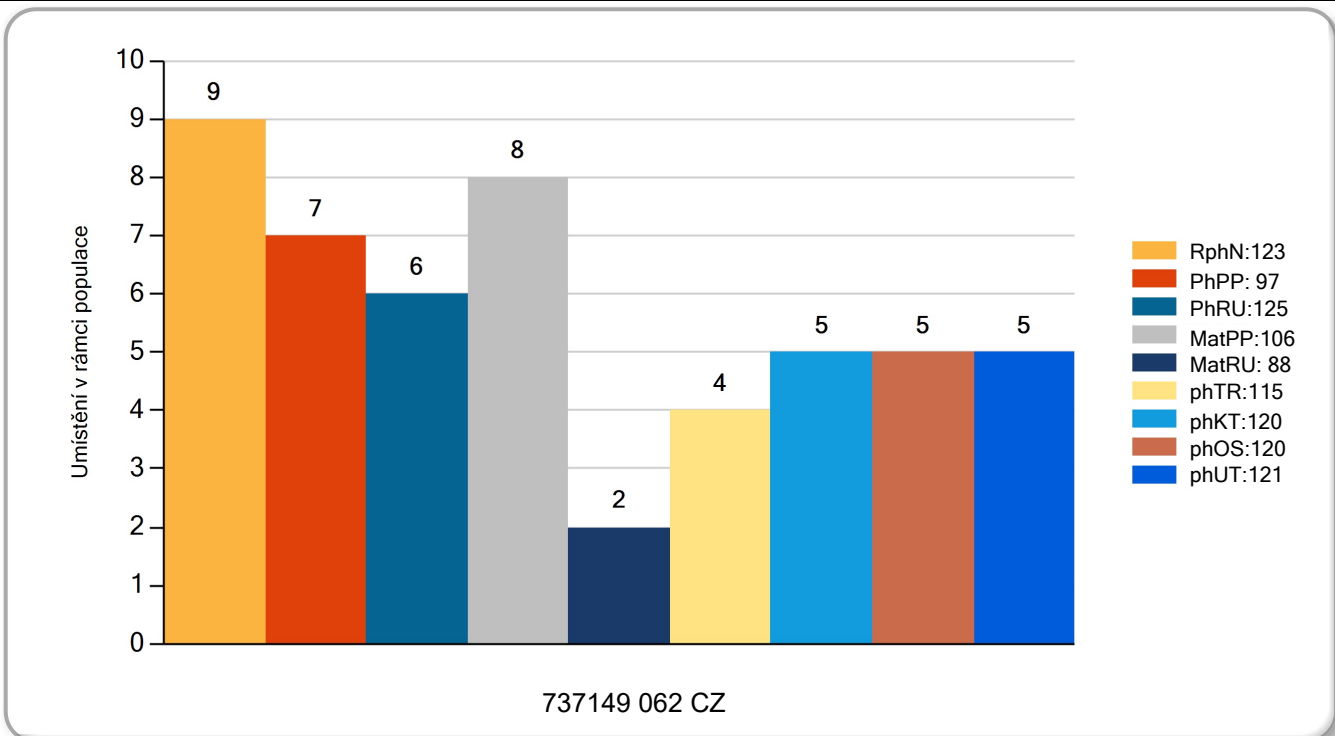
**MATKA 303666 962 CZ /1 ot. FRANTIŠKA Z KRUVÍŘE PP 463000303666962**

OMM ZMS 260 SVANEMOSEGÁRDS HUEY LEWIS PP 17771-00762  
 MM 187237 942 CZ DELLY Z PODLESÍ P 061000187237942  
 MMM 129856 942 CZ P 061000129856942

Vl.užit:nar: **39** \*\*\* kg Ve 120d: **249** kg Ve 210d: **376** kg V 365d: **603** kg / kříž: **142** cm  
 Přírustek od narození: **1541 / 123** Šourek: **40** cm  
 Věk při ZV **416** dní aktuálně k 25.03.24 hmotnost: **646** kg výška v kříži: **142** cm

PLEMENNÉ HODNOTY						LINEARNÍ HODNOCENÍ									
	pp	ru	pp	ru		TR	KT	OS	UT	Hmot kříž				CE	
BÝK	PE	97	125	ME	106	88	115	120	120	121					
MATKA	PE	95	122	ME	107	111	122	126	125	127	770 / 151 30 20 18 7 75				
OTEC	PE	94	113	ME	106	75	96	92	93	94	/				

LH: TR 9 / /10 KT / / OS / / UT Celkem: Končetiny: / / / /



Číslo : **737151 062 CZ** **INGOT Z KRUMVÍŘE P\*** Číslo katalogu: 3  
 Dat.nar. : 31.03.2023 Plemeno : SM100 - Masný simentál  
 Chovatel : Valihrach František, Krumvíř  
 Majitel : Valihrach František, Krumvíř

QTL znaky	<b>Rohy Ataxie Q204X F94L Nt821 C313Y</b>
	P* - - - - -

OOO ZSI 807 CURAHEEN TYSON ET R 171059840126  
 OO ZMS 201 ZENTRUM VODŇANSKÝ P 145000836371031  
 MOO 181049 931 CZ NORMA VODŇANSKÁ P 145000181049931

**OTEC ISI 680 FLOP AGROCHYT PP 39200082763064**

OMO ZSI 955 CELTIC ROCK ET R 171059840126  
 MO 543937 961 CZ ANGELA AGROCHYT P 392000543937961  
 MMO 341436 961 CZ JISKRA AGROCHYT P 392000341436961

OOM ZSI 484 JAEGERGÁRD BISON P 63747-00551  
 OM ZSI 746 THANG POLFIN P 339000555254072  
 MOM 8231 972 CZ MADLA POLFIN P 339000008231972

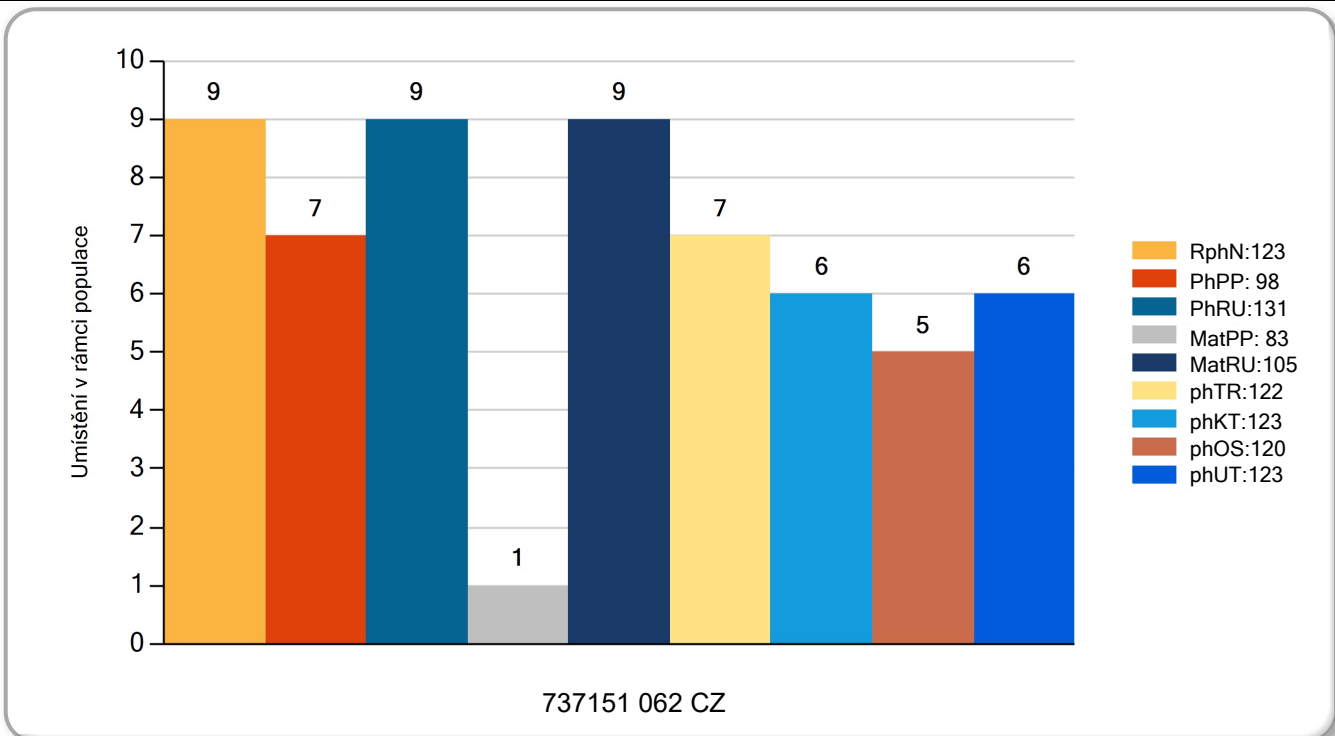
**MATKA 162905 942 CZ / 7 ot. BARA Z PODLESÍ P 061000162905942**

OMM ZSI 284 HOLM ULRICK P 36545-00514  
 MM 143902 942 CZ TARA Z PODLESÍ P 061000143902942  
 MMM 117546 942 CZ PATRONA Z PODLESÍ P 061000117546942

Vl.užit:nar: **42** \*\*\* kg Ve 120d: **272** kg Ve 210d: **391** kg V 365d: **619** kg / kříž: **139** cm  
 Přírustek od narození: **1583 / 123** Šourek: **39** cm  
 Věk při ZV **382** dní aktuálně k 25.03.24 hmotnost: **612** kg výška v kříži: **139** cm

PLEMENNÉ HODNOTY						LINEARNÍ HODNOCENÍ											
	pp	ru	pp	ru	TR	KT	OS	UT	Hmot kříž								
BÝK	PE	98	131	ME	83	105	122	123	120	123							
MATKA	PE	104	116	ME	92	108	105	115	114	114	630	145	24	19	15	6	64
Otec	PE	99	132	ME	69	109	126	121	118	122	775	145	29	24	23	8	84

LH: TR 8 / /10 KT / / OS / / UT Celkem: Končetiny: / / / /





Číslo : **737145 062 CZ** **CHRISTIAN Z KRUMVÍŘE** Číslo katalogu: 4  
 Dat.nar. : 28.11.2022 Plemeno : UU100 - Aubrac  
 Chovatel : Valihrach František, Krumvíř  
 Majitel : Valihrach František, Krumvíř

QTL znaky	<b>Rohy</b>	<b>Ataxie</b>	<b>Q204X</b>	<b>F94L</b>	<b>Nt821</b>	<b>C313Y</b>
	-	-	-	-	-	-

OOO 292 177 VAN GOGH 1524297534  
 OO 292 176 ESPION 1528034276  
 MOO 1525293992 FR AGATHE 1525293992

**OTEC ZAU 146 GENET 1531318559**

OMO 280 794 NIPON II 1524297534  
 MO 1525178105 FR ARGENTE 1525178105  
 MMO 1520362962 FR SUISSE 1520362962

OOM 289 984 AMIRAL 1205004999  
 OM ZAU 111 DAUPHIN 1208039155  
 MOM 1204018661 FR VARSOVIE 1204018661

**MATKA 423576 952 CZ /1 ot. 025000423576952**

OMM ZAU 003 NATUREL 1297033910  
 MM 385899 953 CZ CASEY LA ET 006000385899953  
 MMM 1211001609 FR 1609 1211001609

Vl.užit:nar: **33** kg Ve 120d: **212** kg Ve 210d: **313** kg V 365d: **433** kg / kříž: **124** cm  
 Přirustek od narození: **1190 / 115** Šourek: **38** cm  
 Věk při ZV **505** dní aktuálně k 25.03.24 hmotnost: **608** kg výška v kříži: **133** cm

PLEMENNÉ HODNOTY						LINEARNÍ HODNOCENÍ											
	pp	ru	pp	ru		TR	KT	OS	UT	Hmot kříž							
BÝK	PE	109	107	ME	101	111	104	111	112	112							
MATKA	PE	102	106	ME	101	111	107	116	119	118	682	141	27	20	19	7	73
OTEC	PE	110	102	ME	106	114	96	100	98	99	/						

LH: TR 8 / / 9 KT / / OS / / UT Celkem: Končetiny: / / / /

