

**KATALOG ZÁKLADNÍHO VÝBĚRU****dne 29.04.2024 11:00****Zelený Jiří,Drouhaveč**

Č. K.	Číslo býčka	Otec st.reg.	Datum narození	Plem.	HM. kg	Kř. cm	Př.od (g)	nar. RPH	Chovatel
1	121821 035	CZ ISI 356	18.02.23	SM100	564	136	1284	115	Zelený Jiří,Drouhaveč
2	121826 035	CZ ISI 356	20.02.23	SM100	561	135	1283	115	Zelený Jiří,Drouhaveč
3	121829 035	CZ ISI 356	22.02.23	SM100	580	140	1337	115	Zelený Jiří,Drouhaveč
4	121830 035	CZ ISI 356	25.02.23	SM100	552	140	1276	113	Zelený Jiří,Drouhaveč
5	121834 035	CZ ISI 356	01.03.23	SM100	542	134	1263	110	Zelený Jiří,Drouhaveč
6	121835 035	CZ ISI 356	02.03.23	SM100	546	136	1277	113	Zelený Jiří,Drouhaveč
7	121839 035	CZ ISI 356	07.03.23	SM100	541	139	1281	115	Zelený Jiří,Drouhaveč
8	121842 035	CZ ISI 356	13.03.23	SM100	538	134	1293	115	Zelený Jiří,Drouhaveč
9	121815 035	CZ HRF 549	25.01.23	U 100	574	131	1246	112	Zelený Jiří,Drouhaveč
10	121825 035	CZ HRF 490	19.02.23	U 100	485	128	1102	105	Zelený Jiří,Drouhaveč
11	121832 035	CZ HRF 531	28.02.23	U 100	498	128	1161	108	Zelený Jiří,Drouhaveč
12	121836 035	CZ HRF 490	04.03.23	U 100	479	126	1124	108	Zelený Jiří,Drouhaveč

**Býci vyřazení před základním výběrem**

Č. K.	Číslo býčka	Otec st.reg.	Datum narození	Plem.	Body VT HM	Chovatel	Důvod vyřazení
13	121814 035	CZ ISI 211	24.01.23	SM100	3 1	Zelený Jiří,Drouhaveč	před ZV-hm.ZV
14	121816 035	CZ ISI 211	01.02.23	SM100	7 1	Zelený Jiří,Drouhaveč	před ZV-hm.365d
15	121837 035	CZ ISI 356	05.03.23	SM100	3 1	Zelený Jiří,Drouhaveč	před ZV-hm.365d
16	121828 035	CZ HRF 490	22.02.23	U 100	6 4	Zelený Jiří,Drouhaveč	před ZV-hm.365d

Plemenné hodnoty uvedené v katalogu jsou spočítány k 31.03.2024

### Vysvětlivky ke zkratkám ve jménech v katalogu :

ET	- býček narozen po embryotrasferu
RED	- zbarvení red angus
P,V	- bezrohý / volný roh ( * - testováno testem DNA)
PP	- bezrohý – homozygot ( stanoveno testem DNA )
R	- rohatý ( * - testováno testem DNA )

### Vysvětlivky ke QTL znakům v katalogu :

ATAXIE G/G – čistý, A/G – přenašeč, A/A - zvíře nese dvě kopie mutované alely

Geny způsobující dvojí osvalení:

Q204X	+/+ - čistý, MH/+ - přenáší jednu alelu, MH/MH – dvě mutované alely (CH)
F94L	+/+ - čistý, F/+ - přenáší jednu alelu, F/F – dvě mutované alely (LI, CH)
NT821	WT/WT – čistý, WT/Del11 - přenáší 1 alelu, Del11/Del11- dvě mutované alely (AA)
C313Y	+/+ - čistý, MH/+ - přenáší jednu alelu, MH/MH – dvě mutované alely (GS)

**Porodní hmotnost (nar)** - u plemene AA,BA,HE,CH,MS,LI způsob zjišťování porodní hmotnosti v chovu

- \* \* \* - váženo při narození
- \* \* - odhadováno
- \* - nesledováno

### Popisky grafu úrovně plemenných hodnot:

Jednotlivé plemenné hodnoty jsou rozděleny do pásem na základě výpočtu kvantilu normálního rozložení, které udávají, jak si konkrétní jedinec stojí v porovnání s průměrem populace plemenných býčků odchovaných

- pro polní test v období 2018 – 2023 .
- pro lineární hodnocení pouze býci odchováni v roce 2023 .

pásmo	Pozice býka v rámci populace	zkratka	Popis údaje v grafu
10	býk patří hodnotou RPH do 10 % nejlepších býků v daném ukazateli	RphT	RPH pro přírůstek v testu
9	býk patří hodnotou RPH do 20 % nejlepších býků v daném ukazateli	RphN	RPH pro životní přírůstek
8	býk patří hodnotou RPH do 30 % nejlepších býků v daném ukazateli	RpPP	RPH pro přímý efekt porody
7	býk patří hodnotou RPH do 40 % nejlepších býků v daném ukazateli	RpRU	RPH pro přímý efekt růst
6	býk patří hodnotou RPH do 50 % nejlepších býků v daném ukazateli	MatPP	RPH pro maternální efekt porody
5	býk patří hodnotou RPH do průměru býků v daném ukazateli	MatRU	RPH pro maternální efekt růst
4	býk patří hodnotou RPH do 60 % nejlepších býků v daném ukazateli	phTR	RPH pro lineární hodnocení těl. rámec
3	býk patří hodnotou RPH do 70 % nejlepších býků v daném ukazateli	phKT	RPH pro lineární hodnocení kap. těla
2	býk patří hodnotou RPH do 80 % nejlepších býků v daném ukazateli	phOS	RPH pro lineární hodnocení osvalení
1	býk patří hodnotou RPH do 90 % nejlepších býků v daném ukazateli	phUT	RPH pro lineární hodnocení užit. typ

### Hlavní selekční kritéria pro výběr do plemnitby na OPB a odchovu u chovatele:

Hlavním selekčním kritériem bude pouze lineární hodnocení při základním výběru.

#### Důvody vyřazení před základním výběrem.

- hodnocení tělesného rámce (1,2,3 body dle parametrů daného plemene)
- hodnocení bodů za hmotnost v 365 dnech (1,2,3 body dle parametrů daného plemene)
- nepředvedení býka k základnímu výběru na ohlávce nebo na vodící tyči
- na základě rozhodnutí majitele býka o jeho vyřazení
- zdravotní důvody (displazie varlat, apod.)

#### Důvody vyřazení před základním výběrem.

- hodnocení délky těla (1,2,3 body dle parametrů daného plemene)
- hodnocení ukazatelů kapacity těla (1,2,3 body dle parametrů daného plemene)
- hodnocení ukazatelů osvalení (1,2,3 body dle parametrů daného plemene)
- hodnocení užitkového typu (1,2,3 body dle parametrů daného plemene)
- závažné vady exteriéru při základním výběru
- neodpovídající funkčnost končetin při základním výběru
- zdravotní důvody (displazie varlat, apod.)

## Hodnocení končetin

Počínaje prvním turnusem výběrů plemenných býků bude zavedeno do praxe rutinní sledování kvality končetin. Pilotně byly znaky sledovány již v průběhu minulého roku. Za tímto účelem byla vytvořena jednoduchá metodika hodnocení končetin, která se stává nedílnou součástí KUMP a doplňuje Metodiku hodnocení zevnější zviřat.

V rámci popisu končetin se bude sledovat celkem **5 souhrnných znaků**. Jedná se o postoj předních a zadních končetin, souhrnné ukazatele délka a úhel přední a zadní končetiny a zaúhlení pánevních končetin. Všechny sledované vlastnosti se popisují na škále od 1 do 9 bodů. Škála je upravena tak, aby postihovala biologické extrémy (hodnocené body 1 a 9) a stupně mezi nimi. Ne u každého plemene a vlastnosti je bodové hodnocení 5 ideálem, ale zpravidla to tak je.

- **Postoj předních končetin zepředu** – hodnotí se při pohledu zepředu; zpravidla několikrát, aby se eliminoval nesprávný popis, který vychází z momentálního špatného postavení zvířete. Pokud nejsou obě končetiny shodné, popisuje se vždy horší končetina. Odchytky způsobené zraněním se neberou v potaz a taková končetina nemůže být považována za horší.

- **Délka a úhel spěnky přední končetiny** – hodnotí se při pohledu zboku; jedná se o komplexní vlastnost, která zahrnuje 2 samostatné znaky. Pro popis musí dojít ke zvážení obou vlastností a jejich společnému bodovému hodnocení. Pokud nejsou obě končetiny shodné, popisuje se vždy horší končetina. Odchytky způsobené zraněním se neberou v potaz a taková končetina nemůže být považována za horší.

- **Postoj zadních končetin zezadu** – hodnotí se při pohledu zezadu; zpravidla několikrát, aby se eliminoval nesprávný popis, který vychází z momentálního špatného postavení zvířete. Pokud nejsou obě končetiny shodné, popisuje se vždy horší končetina. Odchytky způsobené zraněním se neberou v potaz a taková končetina nemůže být považována za horší.

- **Zaúhlení zadních končetin** - hodnotí se při pohledu zboku; pozorován je úhel hlezenního kloubu, celková motorika zviřat z ní vyplývající.

- **Délka a úhel spěnky zadní končetiny** – hodnotí se při pohledu zboku; jedná se o komplexní vlastnost, která zahrnuje 2 samostatné znaky. Pro popis musí dojít ke zvážení obou vlastností a jejich společnému bodovému hodnocení. Pokud nejsou obě končetiny shodné, popisuje se vždy horší končetina. Odchytky způsobené zraněním se neberou v potaz a taková končetina nemůže být považována za horší.

Úplné znění metodiky pro hodnocení končetin a upravenou metodiku KUMP si můžete stáhnout na [www.cschms.cz](http://www.cschms.cz)

## Reklamační řád pro základní výběry býků

Majitel odchovávaného býčka má právo podat reklamaci proti rozhodnutí výběrové komise (ČSCHMS). Tato reklamační může mít písemnou nebo ústní formu. Předmětem reklamační může být pouze konečný výsledek výběru (vybrán, odročen, vyřazen), nikoliv nesouhlas s bodovým hodnocením daného býka. Po skončení základního výběru býků vyzve předseda výběrové komise, nebo příslušný inspektor k podání případných protestů (reklamací). Reklamační se podává písemně (email) nejpozději následující den po provedení výběru a to řediteli svazu, řediteli PK a členům výběrové komise (bonitérovi), která hodnocení provedla. Jménem majitele býka může jednat také zástupce odchovny plemenných býků (OPB). V případě neshody mezi verdiktem výběrové komise a majitelem býka je býk odročen a bude proveden nový základní výběr. Provedení nového základního výběru je podmíněno složením kauce 5000 Kč za každého reklamovaného býka. Kauce se skládá na účet ČSCHMS nejpozději do 10-ti kalendářních dnů ode dne provedení základního výběru. V případě, že nebudou peníze připsány na účet v daném termínu, platí původní verdikt výběrové komise a reklamační se dále neřeší. Nový základní výběr se uskuteční do 30-ti dnů od sporného výběru na místě, kde byla podána reklamační, pokud se obě strany nedohodnou jinak. Většinové složení komise nesmí být totožné se složením komise, která vynesla sporný verdikt. O složení nové komise rozhoduje Rada PK daného plemene po dohodě s ČSCHMS. O závěru nového základního výběru je sepsán nový výběrový protokol. Proti tomuto rozhodnutí se již nelze dále odvolat. V případě, že je potvrzeno původní rozhodnutí výběrové komise, propadá kauce ve prospěch ČSCHMS, v opačném případě se vrací majiteli býka do 10-ti kalendářních dnů od provedení nového základního výběru. Náklady spojené s novým základním výběrem (zejména cestovné členů výběrové komise, případně oprávněné nároky spojené s odměnou za odvedenou práci) nese strana, která při svém rozhodnutí či jednání nebyla v právu. Tyto náklady jsou zúčtovány na základě vystavené faktury zaslané druhé straně nejpozději do 14 dnů od provedení opakovaného základního výběru. V každém případě se o reklamační vede písemný zápis. Rozhodnutí výběrové komise se váže ke konkrétnímu zvířeti v konkrétním čase a není možno se na něj odvolávat v případných následných sporech.

Schváleno výborem ČSCHMS dne 21. 3. 2006 v Hradištku pod Medníkem, změny schváleny 24. 7. 2019 Grémiem předsedů rad plemenných knih v Hradištku pod Medníkem. Vstupuje v platnost dnem schválení.

Informace uvedené v katalogu k základnímu výběru byly sestaveny na základě podkladů z kontroly užítkovosti ČSCHMS, laboratoře imunogenetiky a s využitím údajů poskytnutých jednotlivými chovateli. Jejich správnost je relevantní k datu sestavení katalogu, přičemž v průběhu základních výběrů (ZV) může dojít ke zpřesnění některých informací. Pokud se tak stane, jsou na úpravy chovatelé přítomni ZV upozorněni u každého jednotlivého býka po jeho hodnocení. ČSCHMS nenes žádnou odpovědnost (přímou ani nepřímou) za případné škody, které mohou vzniknout v souvislosti s využitím katalogu jako podkladu pro nákup býka.



<b>Sekretariát</b> ČSCHMS Praha Těšnov 17 110 00 Praha 1	<b>Ředitel Plemenné knihy</b> Alena Birovaš Tel.: + 420 774 127 184 E-mail: pk@cschms.cz  <b>Ředitel ČSCHMS</b> Kamil Malát Tel.: +420 724 007 860 E-mail: info@cschms.cz	<b>Plemenná kniha - adresa</b> ČSCHMS Osvoboditelů 35/9 410 02 Lovosice  <b>Administrace PK - Nina Honová</b> Tel.: + 420 724 073 641 E-mail: honova@cschms.cz
---	---	---

Číslo : **121821 035 CZ** **IFFRAMIX Z DROHAVČE PP** Číslo katalogu: 1  
 Dat.nar. : 18.02.2023 Plemeno : SM100 - Masný simentál  
 Chovatel : Zelený Jiří, Drouhaveč  
 Majitel : Zelený Jiří, Drouhaveč

<b>QTL znaky</b>	<b>Rohy</b>	<b>Ataxie</b>	<b>Q204X</b>	<b>F94L</b>	<b>Nt821</b>	<b>C313Y</b>
	PP	-	-	-	-	-

OOO ZMS 132 NORGÁRD CHARLIE P 42245-00814  
 OO 288 807 ENJOY LYSTHAUGARD P 74709-00170  
 MOO 7470900130 DK 74709-00130

**Otec** **ISI 356** **STENBAKKEN'S NOX P** **75658-00248**

OMO ZSI 400 HEDETOFT UNITED P 42245-00814  
 MO 7565800096 DK STENBAKKENS CENDI P 75658-00096  
 MMO 1770100744 DK LANGO UMBRA P 17701-00744

OOM ZSI 844 URBAN PP 398000698129032  
 OM ZMS 187 ZELINKA Z NOVÉ VODY V 429000640252071  
 MOM 560363400519 UK INNERWICK ANNABELLE R 560363400519

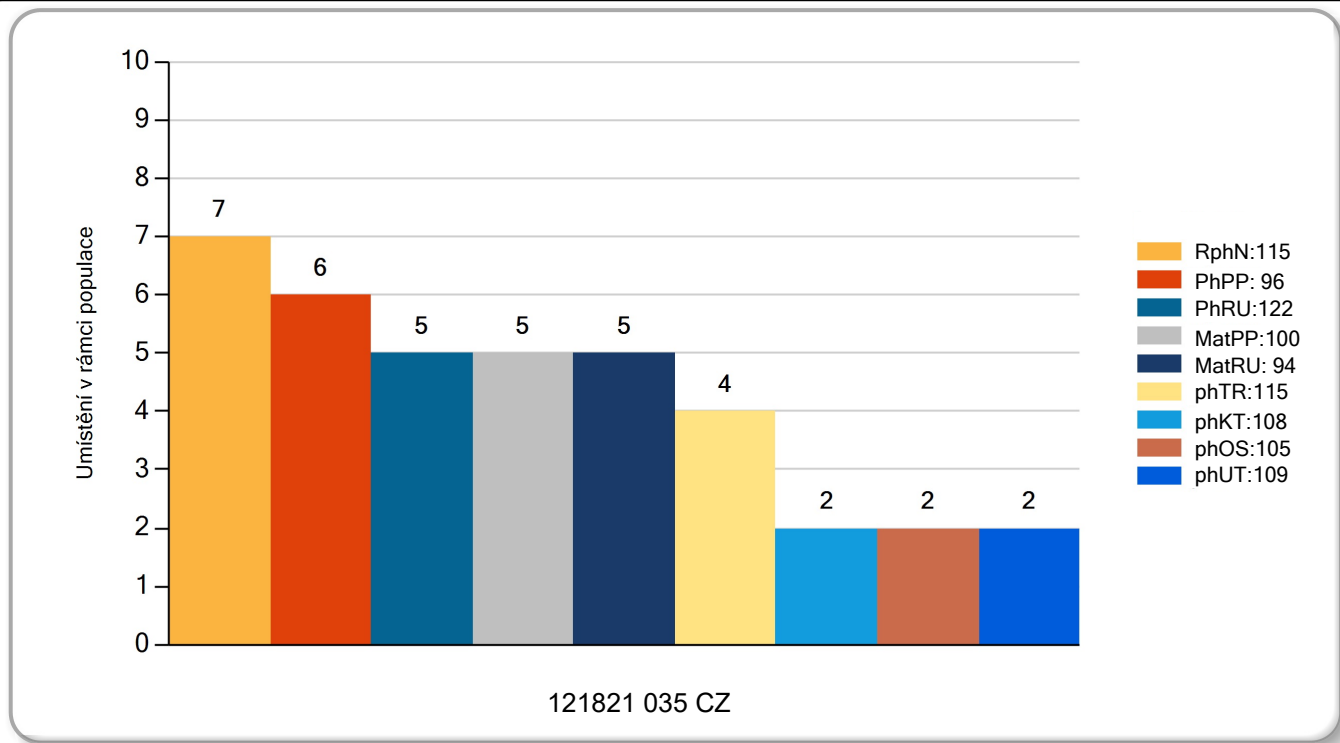
**Matka** **599746 932 CZ /2 ot.** **199000599746932**

OMM ZSI 611 REPPY Z MALEŠIC P 410000194983031  
 MM 350105 932 CZ P 199000350105932  
 MMM 240130 932 CZ P 045000240130932

Vl.užit:nar: **48** \*\* kg Ve 120d: **231** kg Ve 210d: **349** kg V 365d: **523** kg / kříž: **0** cm  
 Přírustek od narození: **1284 / 115** Šourek: **39** cm  
 Věk při ZV **436** dní aktuálně k 26.03.24 hmotnost: **564** kg výška v kříži: **136** cm

PLEMENNÉ HODNOTY						LINEARNÍ HODNOCENÍ											
	pp	ru	pp	ru		TR	KT	OS	UT	Hmot kříž							
BÝK	PE	96	122	ME	100	94	115	108	105	109							
MATKA	PE	101	108	ME	92	103	111	108	107	109	756	146	23	21	20	7	71
Otec	PE	89	123	ME	109	92	113	101	97	102	1204	150	28	25	24	8	85

LH: TR 5 / / 5 KT / / OS / / UT Celkem: Končetiny: / / / /



Číslo : **121826 035 CZ** **IKAROSS Z DROUHAVČE V\*** Číslo katalogu: 2  
 Dat.nar. : 20.02.2023 Plemeno : SM100 - Masný simentál  
 Chovatel : Zelený Jiří, Drouhaveč  
 Majitel : Zelený Jiří, Drouhaveč

QTL znaky	<b>Rohy</b>	<b>Ataxie</b>	<b>Q204X</b>	<b>F94L</b>	<b>Nt821</b>	<b>C313Y</b>
	P*	-	-	-	-	-

OOO ZMS 132 NORGÁRD CHARLIE P 42245-00814  
 OO 288 807 ENJOY LYSTHAUGARD P 74709-00170  
 MOO 7470900130 DK 74709-00130

**OTEC ISI 356 STENBAKKEN'S NOX P 75658-00248**  
 OMO ZSI 400 HEDETOFT UNITED P 42245-00814  
 MO 7565800096 DK STENBAKKENS CENDI P 75658-00096  
 MMO 1770100744 DK LANGO UMBRA P 17701-00744

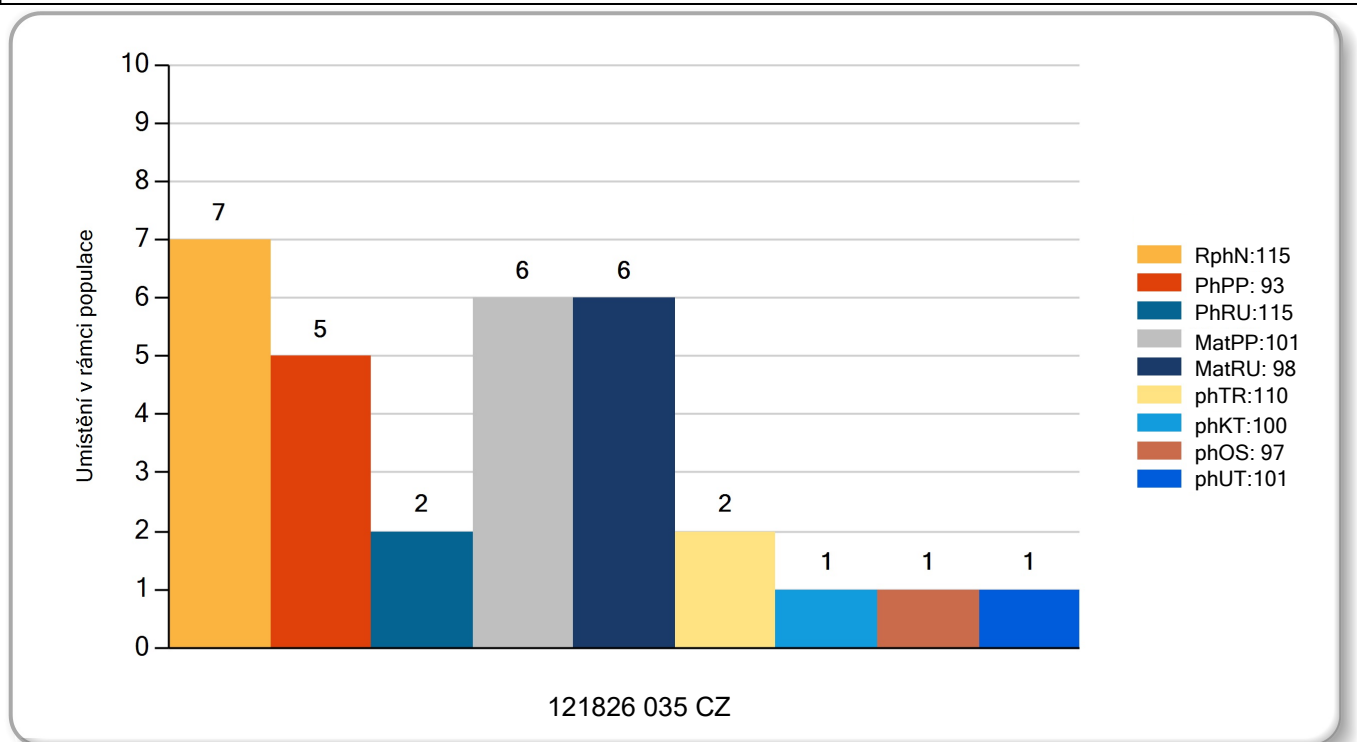
OOM ZSI 286 LAMHOJ SUPERY P 70514-00150  
 OM ZSI 859 TLOUŠŤ VODŇANSKÝ P 145000701561031  
 MOM 41077 931 CZ P 145000041077931

**MATKA 599719 932 CZ /3 ot. 199000599719932**  
 OMM ZSI 278 LANGMOSE URI P 87201-00099  
 MM 318085 932 CZ P 199000318085932  
 MMM 4182 117 CZ HANACH Z DROUHAVČE P 199117004182

Vl.užit:nar: **48** \*\* kg Ve 120d: **215** kg Ve 210d: **326** kg V 365d: **517** kg / kříž: **0** cm  
 Přírustek od narození: **1283 / 115** Šourek: **38** cm  
 Věk při ZV **434** dní aktuálně k 26.03.24 hmotnost: **561** kg výška v kříži: **135** cm

PLEMENNÉ HODNOTY						LINEARNÍ HODNOCENÍ										
	pp	ru	pp	ru		TR	KT	OS	UT	Hmot kříž				CE		
BÝK PE	93	115	ME	101	98	110	100	97	101							
MATKA PE	96	103	ME	94	107	102	97	96	97	766	148	21	20	18	7	66
OTEC PE	89	123	ME	109	92	113	101	97	102	1204	150	28	25	24	8	85

LH: TR 5 / / 5 KT / / OS / / UT Celkem: Končetiny: / / / /



Číslo : **121829 035 CZ** **IGELIŤÁK Z DROUHAVČE P\*** Číslo katalogu: 3  
 Dat.nar. : 22.02.2023 Plemeno : SM100 - Masný simentál  
 Chovatel : Zelený Jiří, Drouhaveč  
 Majitel : Zelený Jiří, Drouhaveč

<b>QTL znaky</b>	<b>Rohy Ataxie Q204X F94L Nt821 C313Y</b>
	P* - - - - -

OOO ZMS 132 NORGÁRD CHARLIE P 42245-00814  
 OO 288 807 ENJOY LYSTHAUGARD P 74709-00170  
 MOO 7470900130 DK 74709-00130

**OTEC ISI 356 STENBAKKEN'S NOX P 75658-00248**

OMO ZSI 400 HEDETOFT UNITED P 42245-00814  
 MO 7565800096 DK STENBAKKENS CENDI P 75658-00096  
 MMO 1770100744 DK LANGO UMBRA P 17701-00744

OOM ZSI 844 URBAN PP 398000698129032  
 OM ZMS 187 ZELINKA Z NOVÉ VODY V 429000640252071  
 MOM 560363400519 UK INNERWICK ANNABELLE R 560363400519

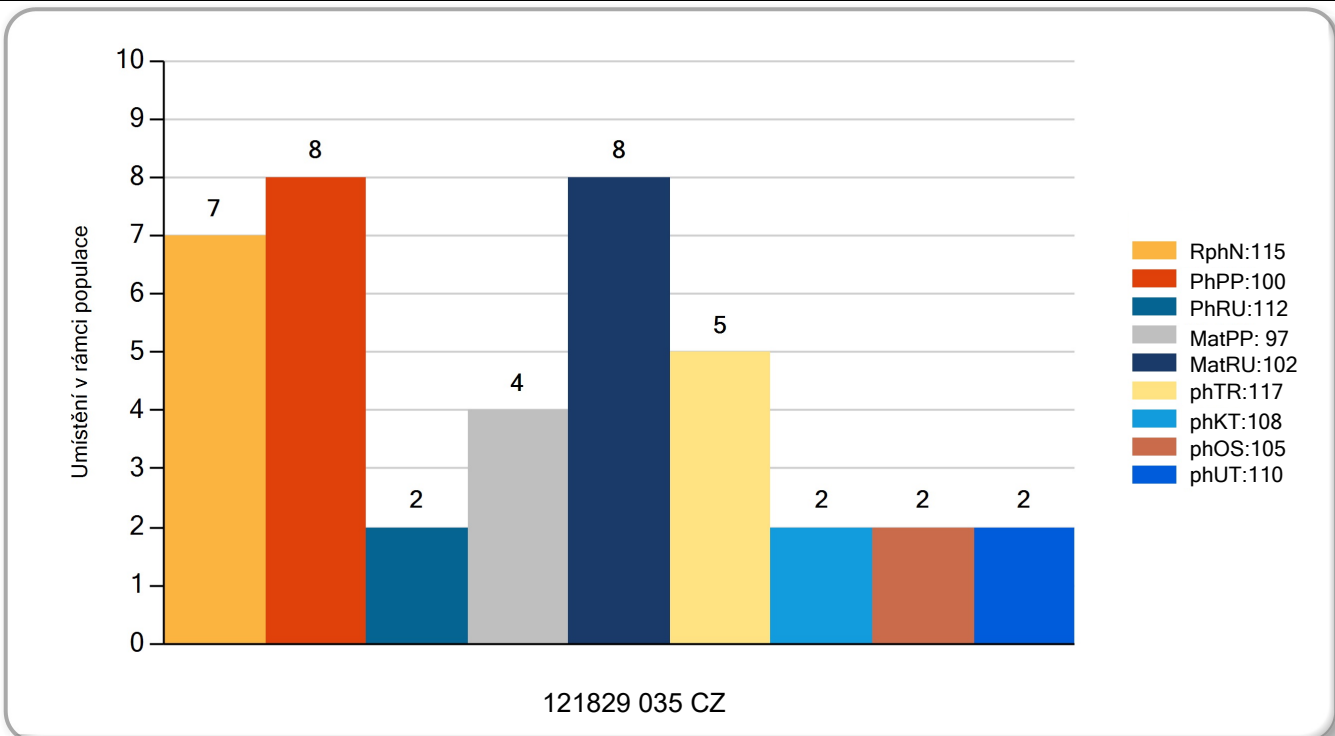
**MATKA 564974 932 CZ /3 ot. P 199000564974932**

OMM SIP 160 CHLUM P 092381010871  
 MM 269609 932 CZ MILOS MISS SIMONA P 045000269609932  
 MMM 129055 304 CZ MILOS MISS 2M P 045000129055304

Vl.užit:nar: **48** \*\* kg Ve 120d: **231** kg Ve 210d: **345** kg V 365d: **539** kg / kříž: **0** cm  
 Přirustek od narození: **1337 / 115** Šourek: **40** cm  
 Věk při ZV **432** dní aktuálně k 26.03.24 hmotnost: **580** kg výška v kříži: **140** cm

PLEMENNÉ HODNOTY										LINEARNÍ HODNOCENÍ						
		pp	ru	pp	ru	TR	KT	OS	UT	Hmot kříž TR KT OS UT CE						
BÝK	PE	100	112	ME	97	102	117	108	105	110						
MATKA	PE	112	91	ME	86	118	106	106	107	109	779 / 148 22 21 19 7 69					
OTEC	PE	89	123	ME	109	92	113	101	97	102	1204 / 150 28 25 24 8 85					

LH: TR 7 / / 7 KT / / OS / / UT Celkem: Končetiny: / / / /





Číslo : **121830 035 CZ** **IÁČEK Z DROUHAVČE P\*** Číslo katalogu: 4  
 Dat.nar. : 25.02.2023 Plemeno : SM100 - Masný simentál  
 Chovatel : Zelený Jiří, Drouhaveč  
 Majitel : Zelený Jiří, Drouhaveč

<b>QTL znaky</b>	<b>Rohy Ataxie Q204X F94L Nt821 C313Y</b>
	P* - - - - -

OOO ZMS 132 NORGÁRD CHARLIE P 42245-00814  
 OO 288 807 ENJOY LYSTHAUGARD P 74709-00170  
 MOO 7470900130 DK 74709-00130

**OTEC ISI 356 STENBAKKEN'S NOX P 75658-00248**

OMO ZSI 400 HEDETOFT UNITED P 42245-00814  
 MO 7565800096 DK STENBAKKENS CENDI P 75658-00096  
 MMO 1770100744 DK LANGO UMBRA P 17701-00744

OOM ZSI 286 LAMHOJ SUPERY P 70514-00150  
 OM ZSI 859 TLOUŠŤ VODŇANSKÝ P 145000701561031  
 MOM 41077 931 CZ P 145000041077931

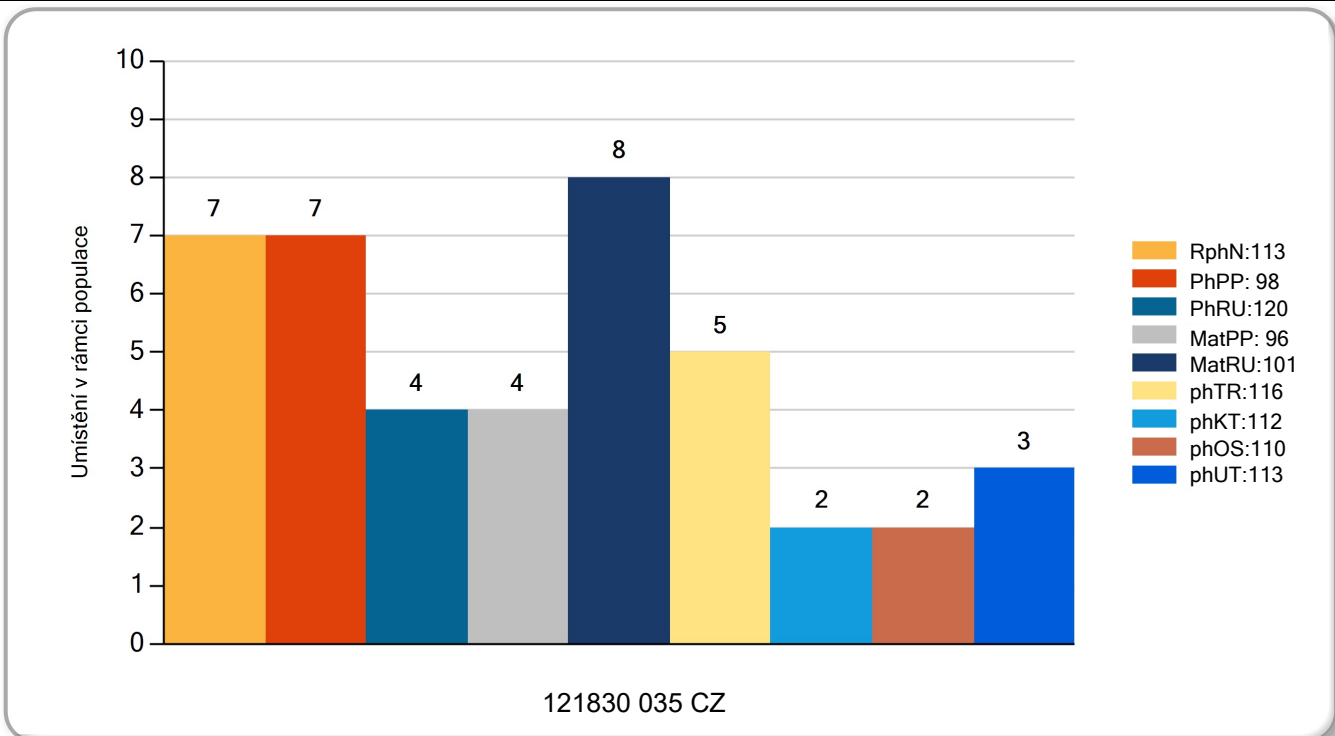
**MATKA 564970 932 CZ /4 ot. P 199000564970932**

OMM ZSI 611 REPPY Z MALEŠIC P 410000194983031  
 MM 350112 932 CZ V 199000350112932  
 MMM 14362 932 CZ P 199000014362932

Vl.užit:nar: **48** \*\* kg Ve 120d: **223** kg Ve 210d: **357** kg V 365d: **522** kg / kříž: **140** cm  
 Přirustek od narození: **1276 / 113** Šourek: **39** cm  
 Věk při ZV **429** dní aktuálně k 26.03.24 hmotnost: **552** kg výška v kříži: **140** cm

PLEMENNÉ HODNOTY				LINEARNÍ HODNOCENÍ											
	pp	ru	ME	pp	ru	TR	KT	OS	UT	Hmot kříž				CE	
BÝK	PE	98	120	ME	96	101	116	112	110	113					
MATKA	PE	105	109	ME	85	113	113	110	109	111	712 / 147 24 22 21 7 74				
OTEC	PE	89	123	ME	109	92	113	101	97	102	1204 / 150 28 25 24 8 85				

LH: TR 7 / / 5 KT / / OS / / UT Celkem: Končetiny: / / / /





Číslo : **121834 035 CZ** **IPALOT Z DROUHAVČE PP** Číslo katalogu: 5  
 Dat.nar. : 01.03.2023 Plemeno : SM100 - Masný simentál  
 Chovatel : Zelený Jiří, Drouhaveč  
 Majitel : Zelený Jiří, Drouhaveč

<b>QTL znaky</b>	<b>Rohy</b>	<b>Ataxie</b>	<b>Q204X</b>	<b>F94L</b>	<b>Nt821</b>	<b>C313Y</b>
	PP	-	-	-	-	-

OOO ZMS 132 NORGÁRD CHARLIE P 42245-00814  
 OO 288 807 ENJOY LYSTHAUGARD P 74709-00170  
 MOO 7470900130 DK 74709-00130

**OTEC ISI 356 STENBAKKEN'S NOX P 75658-00248**

OMO ZSI 400 HEDETOFT UNITED P 42245-00814  
 MO 7565800096 DK STENBAKKENS CENDI P 75658-00096  
 MMO 1770100744 DK LANGO UMBRA P 17701-00744

OOM ZSI 807 CURAHEEN TYSON ET R 171059840126  
 OM ZMS 201 ZENTRUM VODŇANSKÝ P 145000836371031  
 MOM 181049 931 CZ NORMA VODŇANSKÁ P 145000181049931

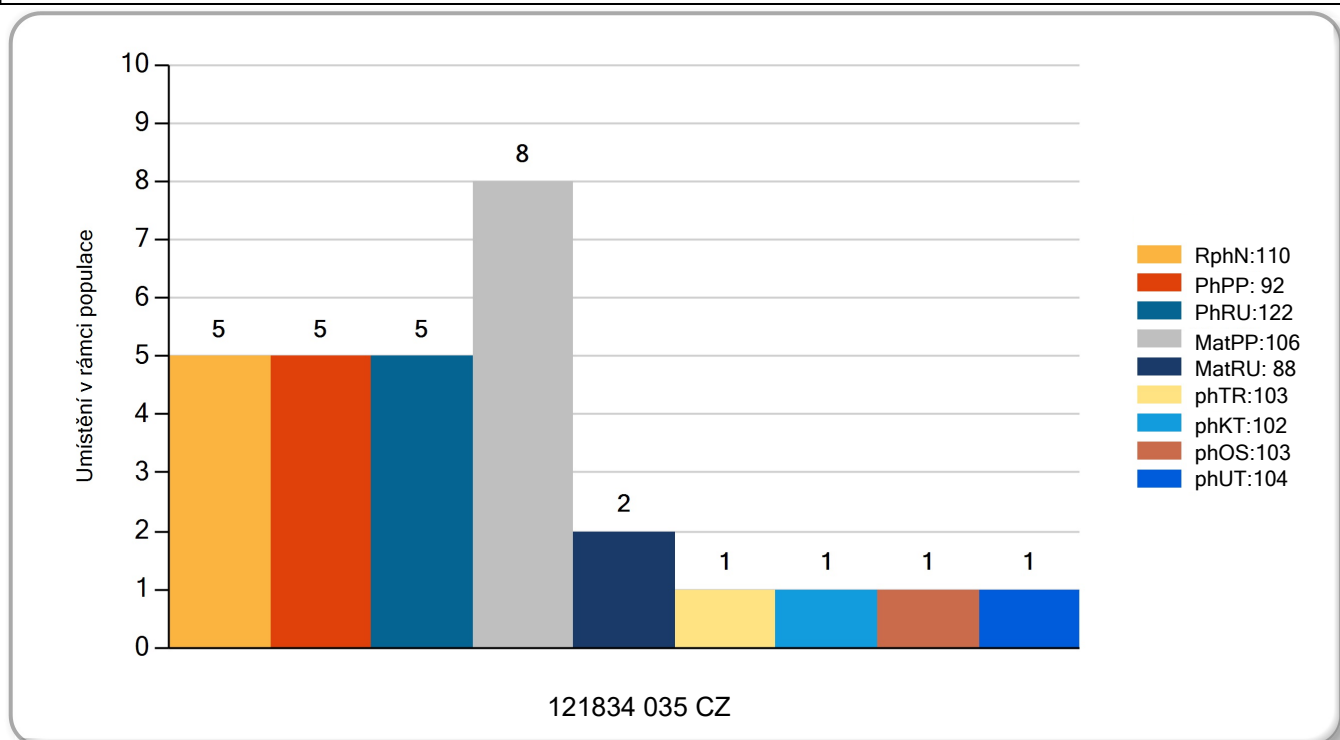
**MATKA 489835 932 CZ /6 ot. P 199000489835932**

OMM ZSI 611 REPPY Z MALEŠIC P 410000194983031  
 MM 318114 932 CZ P 199000318114932  
 MMM 186223 932 CZ P 199000186223932

Vl.užit:nar: **48** \*\* kg Ve 120d: **222** kg Ve 210d: **337** kg V 365d: **513** kg / kříž: **134** cm  
 Přirustek od narození: **1263 / 110** Šourek: **37** cm  
 Věk při ZV **425** dní aktuálně k 26.03.24 hmotnost: **542** kg výška v kříži: **134** cm

PLEMENNÉ HODNOTY				LINEARNÍ HODNOCENÍ											
	pp	ru	ME	pp	ru	TR	KT	OS	UT	Hmot kříž				CE	
BÝK	PE	92	122	ME	106	88	103	102	103	104					
MATKA	PE	95	106	ME	104	91	91	94	98	95	676 / 143 23 21 19 7				70
OTEC	PE	89	123	ME	109	92	113	101	97	102	1204 / 150 28 25 24 8				85

LH: TR 5 / / 5 KT / / OS / / UT Celkem: Končetiny: / / / /



Číslo : **121835 035 CZ** **IGNORANT Z DROUHAVČE PP** Číslo katalogu: 6  
 Dat.nar. : 02.03.2023 Plemeno : SM100 - Masný simentál  
 Chovatel : Zelený Jiří, Drouhaveč  
 Majitel : Zelený Jiří, Drouhaveč

<b>QTL znaky</b>	<b>Rohy</b>	<b>Ataxie</b>	<b>Q204X</b>	<b>F94L</b>	<b>Nt821</b>	<b>C313Y</b>
	PP	-	-	-	-	-

OOO ZMS 132 NORGÁRD CHARLIE P 42245-00814  
 OO 288 807 ENJOY LYSTHAUGARD P 74709-00170  
 MOO 7470900130 DK 74709-00130

**OTEC ISI 356 STENBAKKEN'S NOX P 75658-00248**

OMO ZSI 400 HEDETOFT UNITED P 42245-00814  
 MO 7565800096 DK STENBAKKENS CENDI P 75658-00096  
 MMO 1770100744 DK LANGO UMBRA P 17701-00744

OOM ZSI 286 LAMHOJ SUPERY P 70514-00150  
 OM ZSI 859 TLOUŠŤ VODŇANSKÝ P 145000701561031  
 MOM 41077 931 CZ P 145000041077931

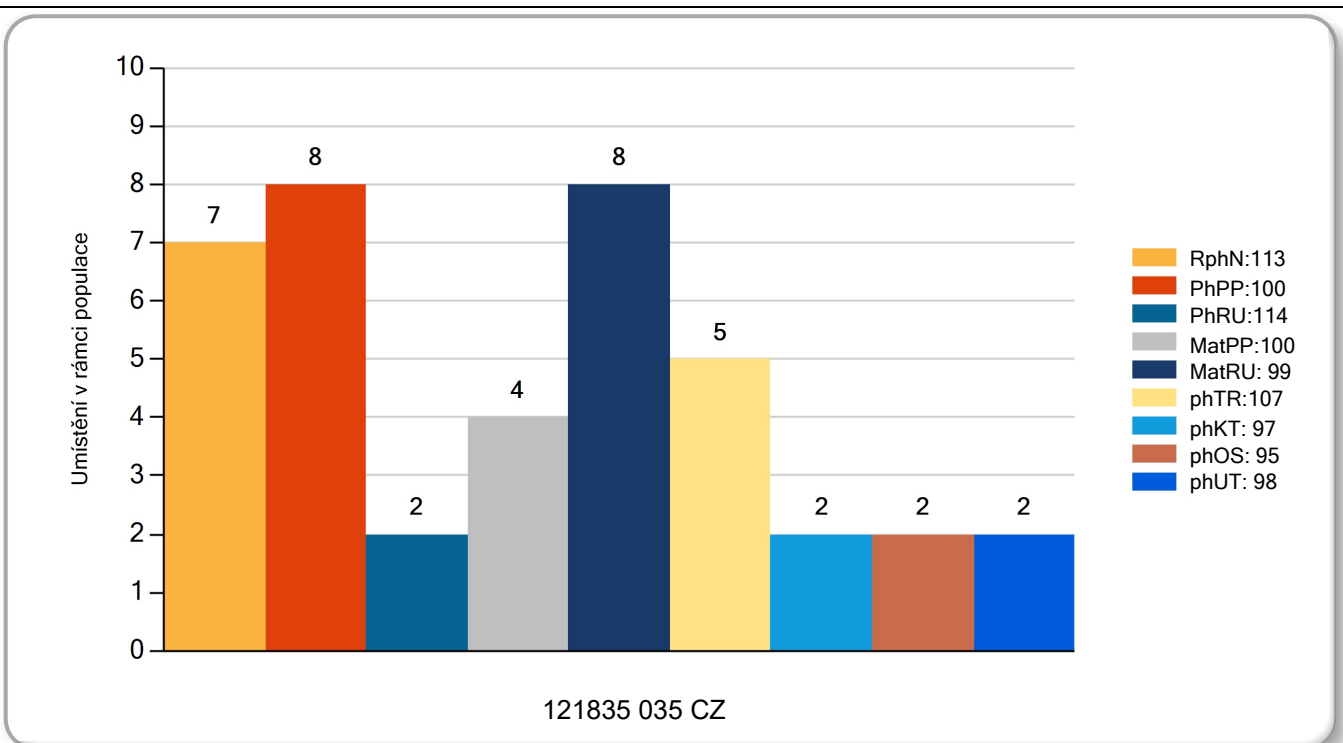
**MATKA 564979 932 CZ /3 ot. P 199000564979932**

OMM SIP 160 CHLUM P 092381010871  
 MM 196553 932 CZ PP 045000196553932  
 MMM 108148 304 CZ MILOS JACKPOT 7J P 045304108148

Vl.užit:nar: **48** \*\* kg Ve 120d: **228** kg Ve 210d: **329** kg V 365d: **516** kg / kříž: **136** cm  
 Přírustek od narození: **1277 / 113** Šourek: **38** cm  
 Věk při ZV **424** dní aktuálně k 26.03.24 hmotnost: **546** kg výška v kříži: **136** cm

PLEMENNÉ HODNOTY						LINEARNÍ HODNOCENÍ							
	pp	ru	pp	ru	TR	KT	OS	UT	Hmot kříž				CE
BÝK	PE 100	114	ME 100	99	107	97	95	98					
MATKA	PE 112	97	ME 91	111	96	86	85	87	791 / 148 23 21 20				7 71
OTEC	PE 89	123	ME 109	92	113	101	97	102	1204 / 150 28 25 24				8 85

LH: TR 6 / / 5 KT / / OS / / UT Celkem: Končetiny: / / / /



Číslo : **121839 035 CZ** IFOON Z DROUHAVČE PP Číslo katalogu: 7  
 Dat.nar. : 07.03.2023 Plemeno : SM100 - Masný simentál  
 Chovatel : Zelený Jiří, Drouhaveč  
 Majitel : Zelený Jiří, Drouhaveč

QTL znaky	<b>Rohy</b>	<b>Ataxie</b>	<b>Q204X</b>	<b>F94L</b>	<b>Nt821</b>	<b>C313Y</b>
	PP	-	-	-	-	-

OOO ZMS 132 NORGÁRD CHARLIE P 42245-00814  
 OO 288 807 ENJOY LYSTHAUGARD P 74709-00170  
 MOO 7470900130 DK 74709-00130

**OTEC ISI 356 STENBAKKEN'S NOX P 75658-00248**

OMO ZSI 400 HEDETOFT UNITED P 42245-00814  
 MO 7565800096 DK STENBAKKENS CENDI P 75658-00096  
 MMO 1770100744 DK LANGO UMBRA P 17701-00744

OOM ZSI 894 UMBRO P 296000695173032  
 OM ZMS 407 ALIS LEŽNICKÝ PP 400000570079041  
 MOM 1302340273 DE ELIS P 13.023 40273

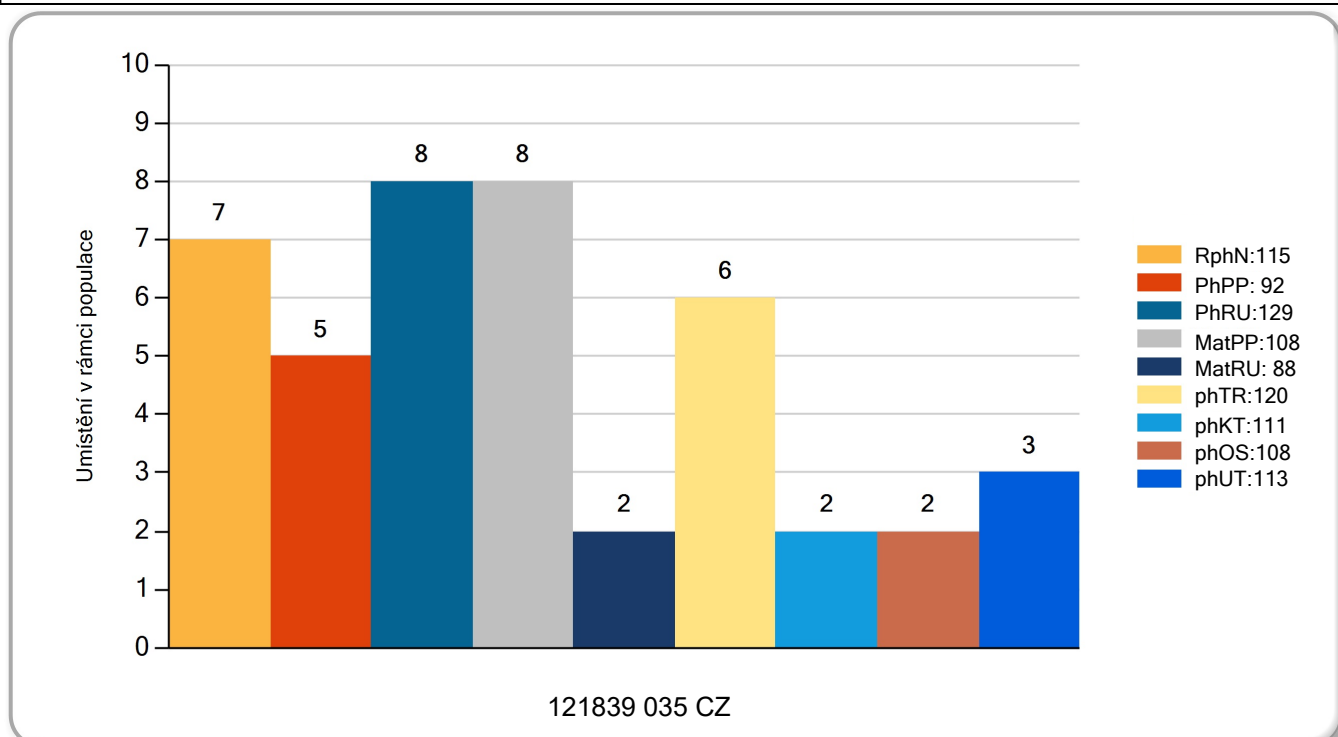
**MATKA 564941 932 CZ /4 ot. P 199000564941932**

OMM ZSI 611 REPPY Z MALEŠIC P 410000194983031  
 MM 384233 932 CZ PP 199000384233932  
 MMM 287566 932 CZ P 199000287566932

Vl.užit:nar: **48** \*\* kg Ve 120d: **253** kg Ve 210d: **352** kg V 365d: **519** kg / kříž: **139** cm  
 Přirustek od narození: **1281 / 115** Šourek: **39** cm  
 Věk při ZV **419** dní aktuálně k 26.03.24 hmotnost: **541** kg výška v kříži: **139** cm

PLEMENNÉ HODNOTY						LINEARNÍ HODNOCENÍ								
	pp	ru	pp	ru		TR	KT	OS	UT	Hmot kříž				CE
BÝK	PE	92 129	ME	108 88		120	111	108	113					
MATKA	PE	97 121	ME	108 92		115	109	107	110	719 / 146 24 20 20				7 71
OTEC	PE	89 123	ME	109 92		113	101	97	102	1204 / 150 28 25 24				8 85

LH: TR 7 / / 5 KT / / OS / / UT Celkem: Končetiny: / / / /



Číslo : **121842 035 CZ** **IDOOR Z DROUHAVČE P\*** Číslo katalogu: 8  
 Dat.nar. : 13.03.2023 Plemeno : SM100 - Masný simentál  
 Chovatel : Zelený Jiří, Drouhaveč  
 Majitel : Zelený Jiří, Drouhaveč

<b>QTL znaky</b>	<b>Rohy Ataxie Q204X F94L Nt821 C313Y</b>
	P* - - - - -

OOO ZMS 132 NORGÁRD CHARLIE P 42245-00814  
 OO 288 807 ENJOY LYSTHAUGARD P 74709-00170  
 MOO 7470900130 DK 74709-00130

**OTEC ISI 356 STENBAKKEN'S NOX P 75658-00248**

OMO ZSI 400 HEDETOFT UNITED P 42245-00814  
 MO 7565800096 DK STENBAKKENS CENDI P 75658-00096  
 MMO 1770100744 DK LANGO UMBRA P 17701-00744

OOM ZSI 188 VINGEGAARD ROCKY P 41524-00877  
 OM ZSI 517 OREL Z BĚSNA P 037000107610042  
 MOM 105972 407 CZ R 037000105972407

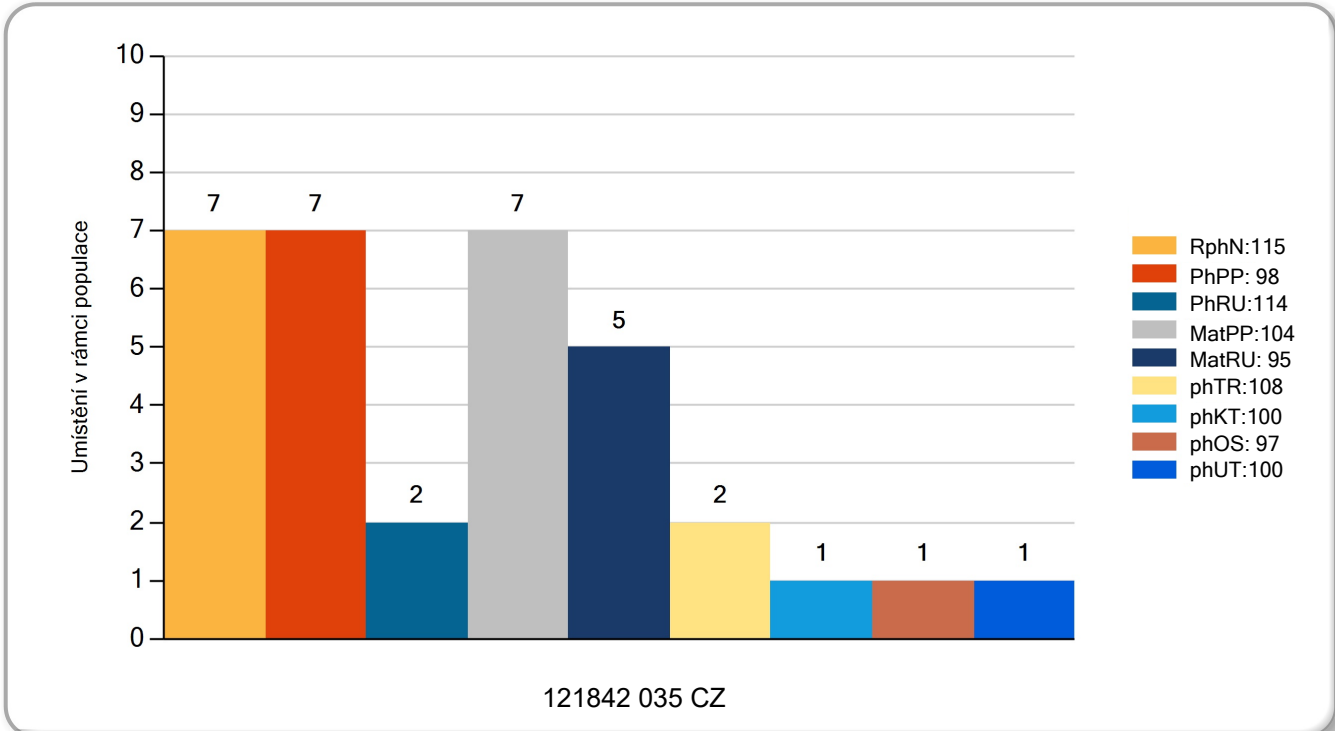
**MATKA 287583 932 CZ /11ot. P 199000287583932**

OMM SIP 160 CHLUM P 092381010871  
 MM 117641 932 CZ P 045000117641932  
 MMM 129109 304 CZ MILOS PREMIUM 91L P 045000129109304

Vl.užit:nar: **48** \*\* kg Ve 120d: **208** kg Ve 210d: **325** kg V 365d: **520** kg / kříž: **134** cm  
 Přírustek od narození: **1293 / 115** Šourek: **38** cm  
 Věk při ZV **413** dní aktuálně k 26.03.24 hmotnost: **538** kg výška v kříži: **134** cm

PLEMENNÉ HODNOTY						LINEARNÍ HODNOCENÍ									
	pp	ru	pp	ru		TR	KT	OS	UT	Hmot kříž				CE	
BÝK	PE	98	114	ME	104	95	108	100	97	100					
MATKA	PE	111	97	ME	95	104	109	101	98	100	716 / 149 23 20 15 6 64				
OTEC	PE	89	123	ME	109	92	113	101	97	102	1204 / 150 28 25 24 8 85				

LH: TR 5 / / 6 KT / / OS / / UT Celkem: Končetiny: / / / /



Číslo : **121815 035 CZ** **IKONUS Z DROUHAVČE PP** Číslo katalogu: 9  
 Dat.nar. : 25.01.2023 Plemeno : U 100 - Hereford  
 Chovatel : Zelený Jiří, Drouhaveč  
 Majitel : Zelený Jiří, Drouhaveč

QTL znaky	<b>Rohy</b>	<b>Ataxie</b>	<b>Q204X</b>	<b>F94L</b>	<b>Nt821</b>	<b>C313Y</b>
	PP	-	-	-	-	-

OOO 290 751 GOULDINPOLL 1 SUPERDUTY ET 191198990477  
 OO 292 003 GOULDIGPOLL 1 ROBUST ET 191198960722  
 MOO 904121505255 IE DOREPOLL 1R 51 DUCHESS 525 904121505255

**OTEC HRF 549 GOULDINGPOLL 1 STOCKMAN 214806850939**

OMO 292 004 HARVIE DAN HIDALGO ET 193U 191198990477  
 MO 6995701336 DK MOESKAER KEEPSAKE 1336 69957-01336  
 MMO 6995701194 DK MOESKAER KEEPSAKE 1194 69957-01194

OOM 281 230 LAULUND ELTON 59195-00273  
 OM HRF 455 LAERKEDAL INGERMAND 77113-00215  
 MOM 7711300183 DK LAERKEDAL 1 GYDA 77113-00183

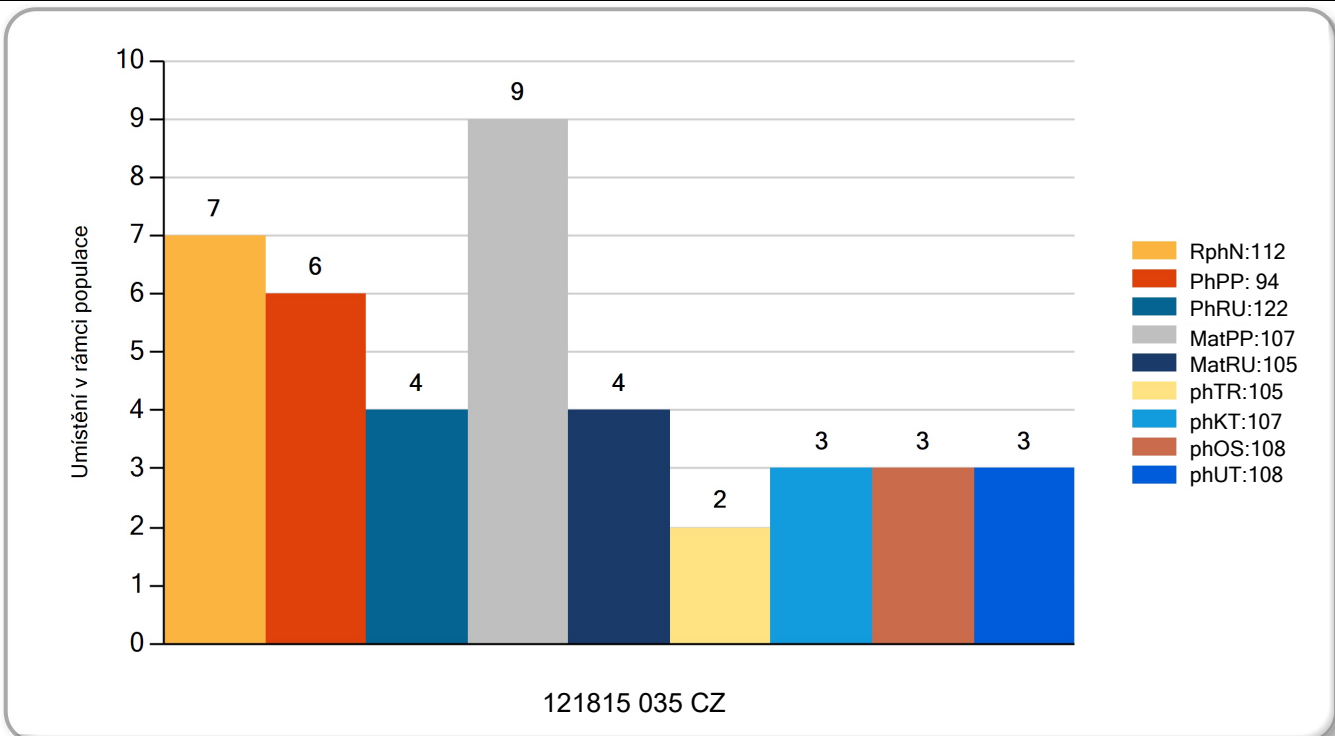
**MATKA 527989 932 CZ /4 ot. DORINA Z DROUHAVČE 199000527989932**

OMM HRF 371 POPULÁR Z PODLESÍ 061000516097042  
 MM 410940 932 CZ AORTA Z DROUHAVČE 199000410940932  
 MMM 117643 932 CZ NIKI Z DROUHAVČE 045000117643932

Vl.užit:nar: **43** \*\* kg Ve 120d: **206** kg Ve 210d: **301** kg V 365d: **486** kg / kříž: **127** cm  
 Přirustek od narození: **1246 / 112** Šourek: **37** cm  
 Věk při ZV **460** dní aktuálně k 26.03.24 hmotnost: **574** kg výška v kříži: **131** cm

PLEMENNÉ HODNOTY				LINEARNÍ HODNOCENÍ													
	pp	ru	ME	pp	ru	TR	KT	OS	UT	Hmot kříž							
BÝK	PE	94	122	ME	107	105	105	107	108	108							
MATKA	PE	98	109	ME	101	111	91	90	91	91	836	143	23	21	21	7	72
OTEC	PE	86	135	ME	115	100	122	129	129	129	/						

LH: TR 6 / /10 KT / / OS / / UT Celkem: Končetiny: / / / / /



Číslo : **121825 035 CZ** **IPEX Z DROUHAVČE PP** Číslo katalogu: 10  
 Dat.nar. : 19.02.2023 Plemeno : U 100 - Hereford  
 Chovatel : Zelený Jiří, Drouhaveč  
 Majitel : Zelený Jiří, Drouhaveč

QTL znaky	<b>Rohy</b>	<b>Ataxie</b>	<b>Q204X</b>	<b>F94L</b>	<b>Nt821</b>	<b>C313Y</b>
	PP	-	-	-	-	-

OOO 281 463 DOREPOLL 1 93N NATIONWIDE ET 90412155185  
 OO 285 475 KINGLEE 1 GABRIEL 200976700312  
 MOO 6000375 UK COSTHORPE 1 SADIE 375 UKLE006000375

**OTEC HRF 490 HOLMGARD LIBAN 53758-01030**

OMO HRF 339 ROOST 1 TOM 90412155185  
 MO 5375800904 DK HOLMGARD CARINE 53758-00904  
 MMO 5375800863 DK HOLMGARD V LYKKE 53758-00863

OOM 290 646 ROSENKAER KNIGHT FLYER 25311-00373  
 OM HRF 531 FONAGERGARD NORMAN 44095-02053  
 MOM 4409502017 DK P 44095-02017

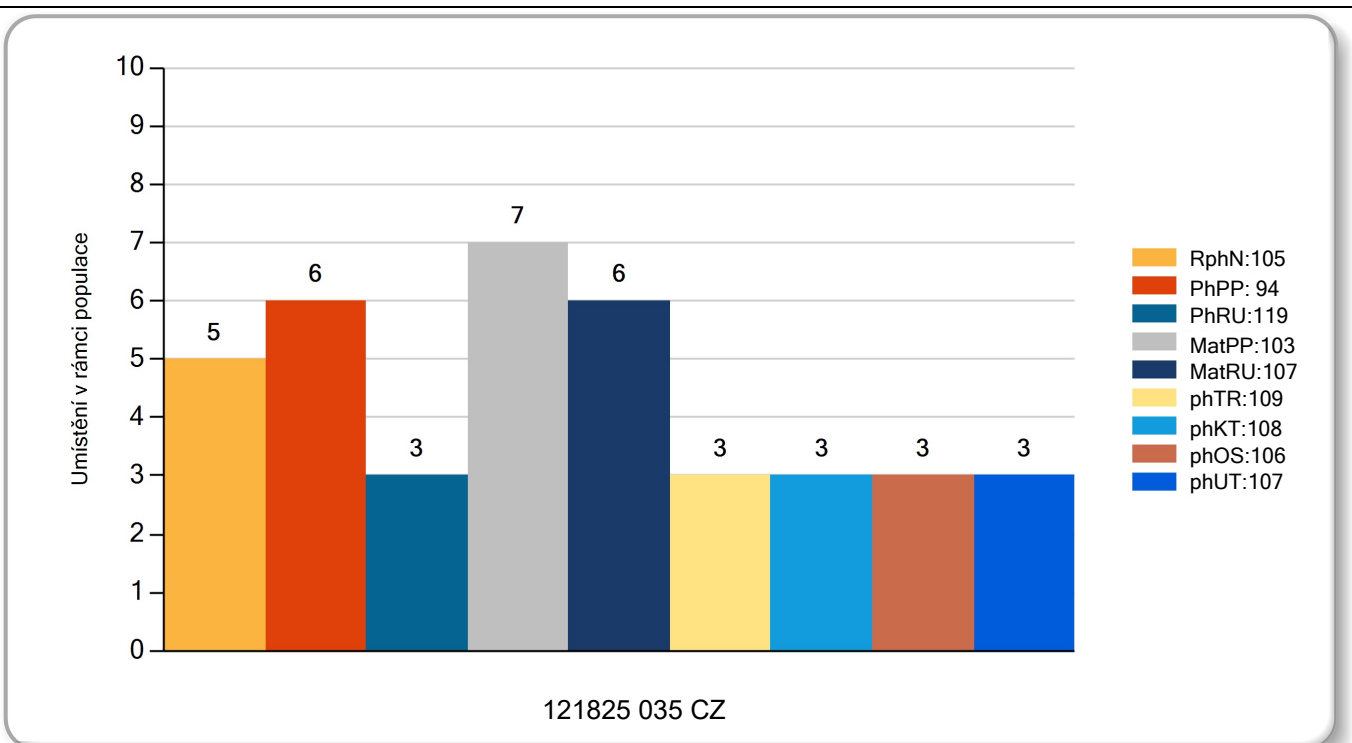
**MATKA 672600 932 CZ /1 ot. 199000672600932**

OMM HRF 371 POPULÁR Z PODLESÍ 061000516097042  
 MM 384251 932 CZ 199000384251932  
 MMM 203273 932 CZ PP 045000203273932

Vl.užit:nar: **43** \*\* kg Ve 120d: **195** kg Ve 210d: **287** kg V 365d: **450** kg / kříž: **125** cm  
 Přírustek od narození: **1102 / 105** Šourek: **35** cm  
 Věk při ZV **435** dní aktuálně k 26.03.24 hmotnost: **485** kg výška v kříži: **128** cm

PLEMENNÉ HODNOTY				LINEARNÍ HODNOCENÍ													
	pp	ru	ME	pp	ru	TR	KT	OS	UT	Hmot kříž							
BÝK	PE	94	119	ME	103	107	109	108	106	107							
MATKA	PE	99	108	ME	101	113	93	89	88	89	664	138	22	21	19	7	69
OTEC	PE	88	123	ME	103	103	120	119	115	118	642	133	25	20	19	7	71

LH: TR 5 / / 6 KT / / OS / / UT Celkem: Končetiny: / / / /



Číslo : **121832 035 CZ** **IFON Z DROUHAVČE P\*** Číslo katalogu: 11  
 Dat.nar. : 28.02.2023 Plemeno : U 100 - Hereford  
 Chovatel : Zelený Jiří, Drouhaveč  
 Majitel : Zelený Jiří, Drouhaveč

QTL znaky	<b>Rohy</b>	<b>Ataxie</b>	<b>Q204X</b>	<b>F94L</b>	<b>Nt821</b>	<b>C313Y</b>
	P*	-	-	-	-	-

OOO 290 751 GOULDINPOLL 1 SUPERDUTY ET 191198990477  
 OO 290 646 ROSENKAER KNIGHT FLYER 25311-00373  
 MOO 6738700816 DK SDR.YDBY FANNY 67387-00816

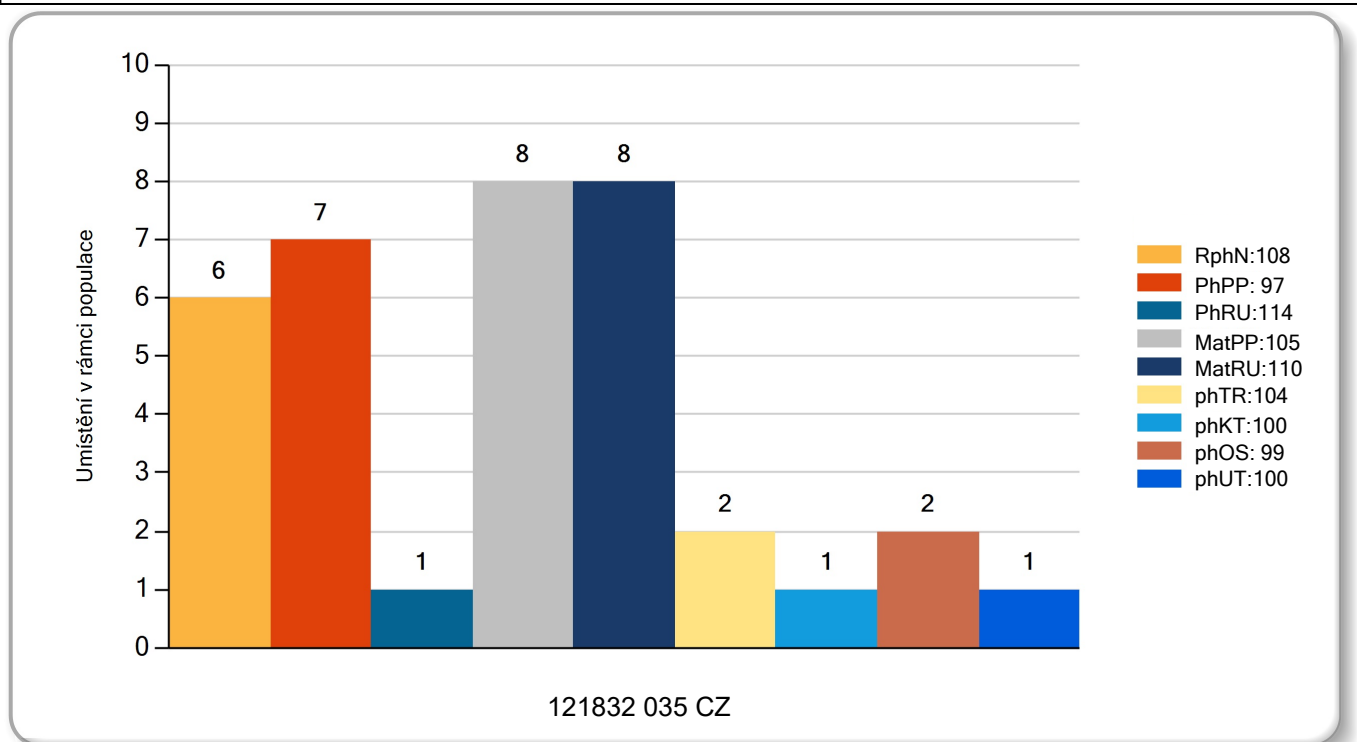
<b>OTEC</b>	<b>HRF 531</b>	<b>FONAGERGARD NORMAN</b>	<b>44095-02053</b>
OMO	290 668	SOLBAKKENS GANGSTER	191198990477
MO	4409502017 DK	P	44095-02017
MMO	8047000214 DK	MANDIX SANNAH	80470-00214
OOM	281 230	LAULUND ELTON	59195-00273
OM	HRF 455	LAERKEDAL INGERMAND	77113-00215
MOM	7711300183 DK	LAERKEDAL 1 GYDA	77113-00183

<b>MATKA</b>	<b>599734 932 CZ /2 ot. PP</b>	<b>199000599734932</b>
OMM	HRP 353	HEMOGLOBIN Z PODLESÍ 061317008040
MM	203252 932 CZ	PUTNA Z DROUHAVČE PP 199000203252932
MMM	38606 932 CZ	199000038606932

Vl.užit:nar: **43** \*\* kg Ve 120d: **196** kg Ve 210d: **288** kg V 365d: **467** kg / kříž: **128** cm  
 Přírustek od narození: **1161 / 108** Šourek: **35** cm  
 Věk při ZV **426** dní aktuálně k 26.03.24 hmotnost: **498** kg výška v kříži: **128** cm

PLEMENNÉ HODNOTY				LINEARNÍ HODNOCENÍ													
	pp	ru	ME	pp	ru	TR	KT	OS	UT	Hmot kříž				CE			
BÝK	PE	97	114	ME	105	110	104	100	99	100							
MATKA	PE	102	109	ME	102	110	101	104	105	105	712	142	26	21	18	7	72
OTEC	PE	90	112	ME	109	113	94	86	86	87	892	143	22	21	20	7	70

LH: TR 5 / / 8 KT / / OS / / UT Celkem: Končetiny: / / / /





Číslo : **121836 035 CZ** **INDOOR Z DROUHAVČE PP** Číslo katalogu: 12  
 Dat.nar. : 04.03.2023 Plemeno : U 100 - Hereford  
 Chovatel : Zelený Jiří, Drouhaveč  
 Majitel : Zelený Jiří, Drouhaveč

QTL znaky	<b>Rohy</b>	<b>Ataxie</b>	<b>Q204X</b>	<b>F94L</b>	<b>Nt821</b>	<b>C313Y</b>
	PP	-	-	-	-	-

OOO 281 463 DOREPOLL 1 93N NATIONWIDE ET 90412155185  
 OO 285 475 KINGLEE 1 GABRIEL 200976700312  
 MOO 6000375 UK COSTHORPE 1 SADIE 375 UKLE006000375

**OTEC HRF 490 HOLMGARD LIBAN 53758-01030**  
 OMO HRF 339 ROOST 1 TOM 90412155185  
 MO 5375800904 DK HOLMGARD CARINE 53758-00904  
 MMO 5375800863 DK HOLMGARD V LYKKE 53758-00863

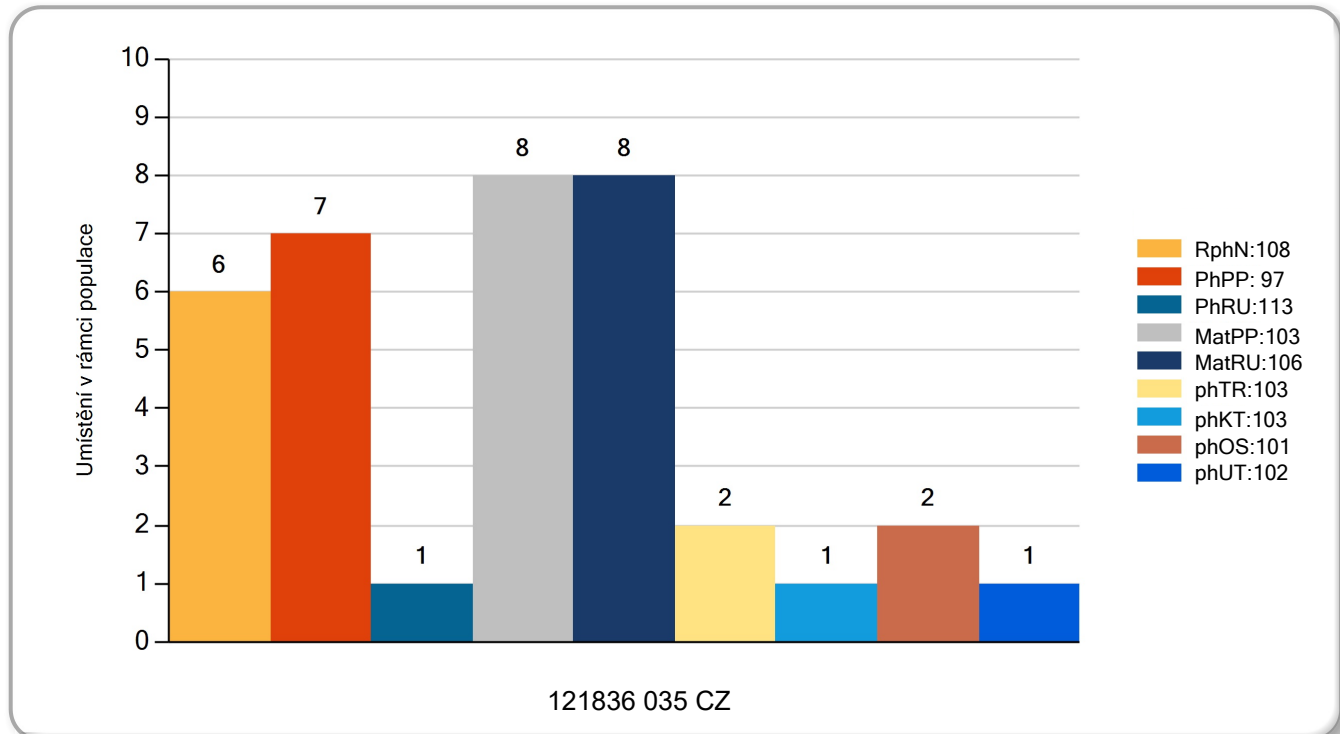
OOM 267 738 SHF PROGRESS P20 P42481042  
 OM HRF 383 HUTH PROGRESSION S019 P42725290  
 MOM HUTH MS GENA P002 P42513368

**MATKA 384225 932 CZ / 9 ot. 199000384225932**  
 OMM HRP 353 HEMOGLOBIN Z PODLESÍ 061317008040  
 MM 203276 932 CZ 045000203276932  
 MMM 3651 317 CZ CTF 31Y DIANE 31D P2609779

Vl.užit:nar: **43** \*\* kg Ve 120d: **200** kg Ve 210d: **289** kg V 365d: **455** kg / kříž: **126** cm  
 Přírustek od narození: **1124 / 108** Šourek: **34** cm  
 Věk při ZV **422** dní aktuálně k 26.03.24 hmotnost: **479** kg výška v kříži: **126** cm

PLEMENNÉ HODNOTY				LINEARNÍ HODNOCENÍ													
	pp	ru	ME	pp	ru	TR	KT	OS	UT	Hmot kříž				CE			
BÝK	PE	97	113	ME	103	106	103	103	101	102							
MATKA	PE	109	97	ME	101	111	85	88	91	88	602	138	19	19	16	6	60
OTEC	PE	88	123	ME	103	103	120	119	115	118	642	133	25	20	19	7	71

LH: TR 5 / / 7 KT / / OS / / UT Celkem: Končetiny: / / / /



**Býci vyřazení před základním výběrem**

Číslo : **121814 035 CZ**      **INDIGO Z DROUHAVČE P\***      Číslo katalogu: 13  
 Dat.nar. : 24.01.2023 Plemeno : SM100 - Masný simentál  
 Chovatel : Zelený Jiří, Drouhoveč  
 Majitel : Zelený Jiří, Drouhoveč

<b>QTL znaky</b>	<b>Rohy</b>	<b>Ataxie</b>	<b>Q204X</b>	<b>F94L</b>	<b>Nt821</b>	<b>C313Y</b>
	P*	-	-	-	-	-

OOO 267 857 DOVEFIELDS GALLANT M045537  
 OO ZMS 105 CLONAGH TIGER GALLANT ET R I000656  
 MOO 221283310330 IE CLONAGH NEVA GTBN017

**OTEC ISI 211 VINGEGAARD LUCKY LUKE ET P 41524-01571**

OMO ZSI 955 CELTIC ROCK ET R M045537  
 MO 4152401244 DK VINGEGAARD EPOKE ET P 41524-01244  
 MMO 4152401084 DK VINGEGAARD AIDA ET P 41524-01084

OOM 268 240 SERUP REGENT P 41318-00491  
 OM ZSI 495 HEDETOFT VITO PP 51546-02044  
 MOM 5154601685 DK VIKINGHOLM PIA 51546-01685

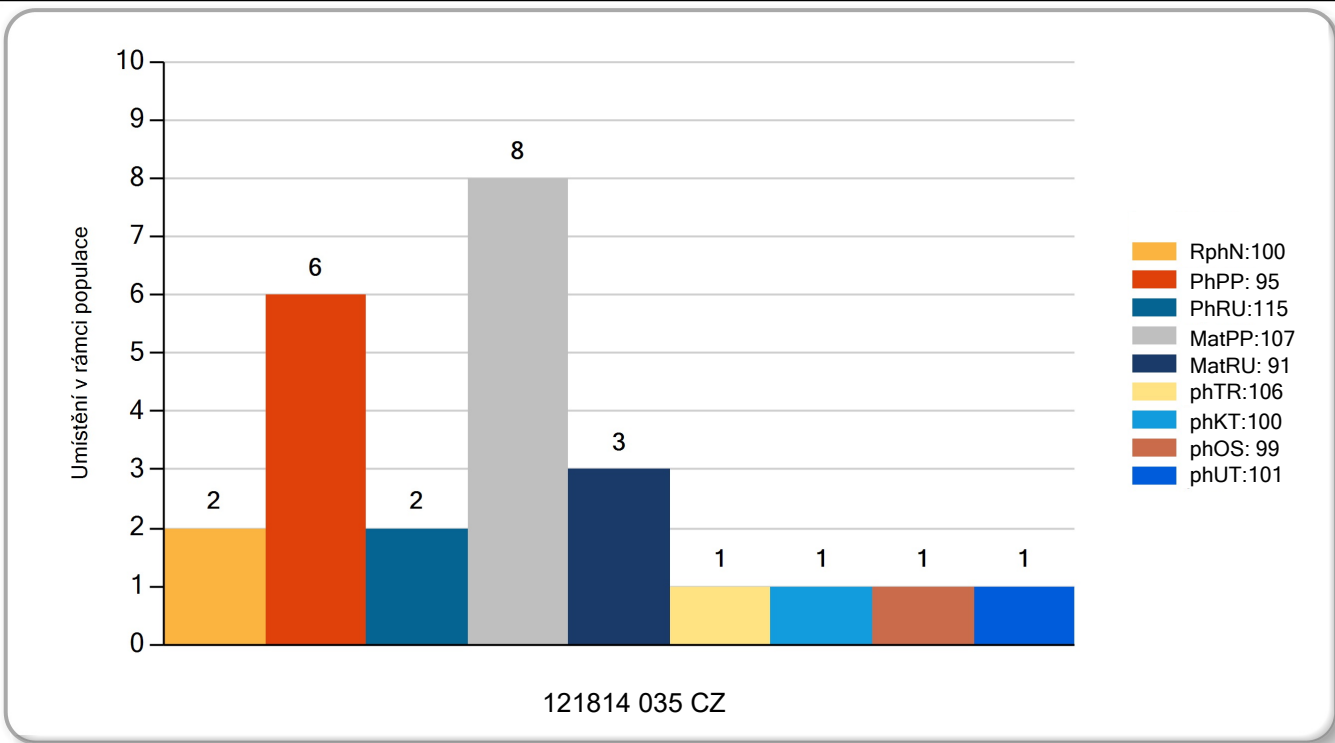
**MATKA 287557 932 CZ /11ot. P 199000287557932**

OMM ZSI 278 LANGMOSE URI P 87201-00099  
 MM 230841 932 CZ PP 199000230841932  
 MMM 129060 304 CZ P 045000129060304

Vl.užit:nar: **48** \*\* kg Ve 120d: **210** kg Ve 210d: **324** kg V 365d: **534** kg / kříž: **0** cm  
 Přírustek od narození: **1021 / 100** Šourek: **30** cm  
 Věk při ZV **461** dní aktuálně k 26.03.24 hmotnost: **484** kg výška v kříži: **132** cm

PLEMENNÉ HODNOTY						LINEARNÍ HODNOCENÍ											
	pp	ru	pp	ru		TR	KT	OS	UT	Hmot kříž							
BÝK	PE	95	115	ME	107	91	106	100	99	101							
MATKA	PE	99	102	ME	104	101	105	108	108	109	681	147	21	20	17	6	64
OTEC	PE	91	122	ME	111	83	106	98	98	100	1249	156	26	23	24	8	81

Vyřazen - důvod:před ZV-hm.ZV



Číslo : **121816 035 CZ** **IMOBILIZÉR Z DROUHAVČE P\*** Číslo katalogu: 14  
 Dat.nar. : 01.02.2023 Plemeno : SM100 - Masný simentál  
 Chovatel : Zelený Jiří, Drouhaveč  
 Majitel : Zelený Jiří, Drouhaveč

QTL znaky	<b>Rohy Ataxie Q204X F94L Nt821 C313Y</b>
	P* - - - - -

OOO 267 857 DOVEFIELDS GALLANT M045537  
 OO ZMS 105 CLONAGH TIGER GALLANT ET R I000656  
 MOO 221283310330 IE CLONAGH NEVA GTBN017

**OTEC ISI 211 VINGEGAARD LUCKY LUKE ET P 41524-01571**

OMO ZSI 955 CELTIC ROCK ET R M045537  
 MO 4152401244 DK VINGEGAARD EPOKE ET P 41524-01244  
 MMO 4152401084 DK VINGEGAARD AIDA ET P 41524-01084

OOM ZSI 286 LAMHOJ SUPERY P 70514-00150  
 OM ZSI 859 TLOUŠŤ VODŇANSKÝ P 145000701561031  
 MOM 41077 931 CZ P 145000041077931

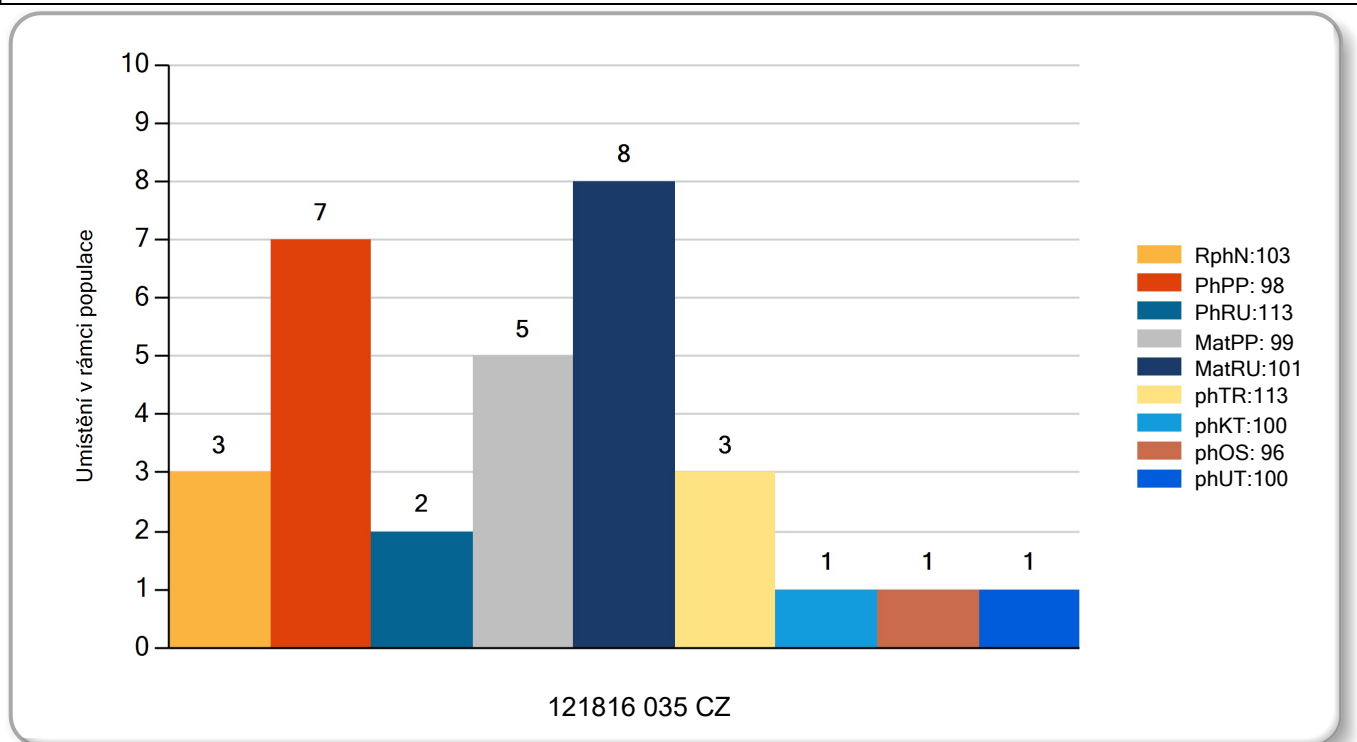
**MATKA 599744 932 CZ /2 ot. PP 199000599744932**

OMM ZSI 517 OREL Z BĚSNA P 037000107610042  
 MM 287598 932 CZ P 199000287598932  
 MMM 117638 932 CZ P 045000117638932

Vl.užit:nar: **48** \*\* kg Ve 120d: **214** kg Ve 210d: **339** kg V 365d: **460** kg / kříž: **0** cm  
 Přírustek od narození: **1055 / 103** Šourek: **30** cm  
 Věk při ZV **453** dní aktuálně k 26.03.24 hmotnost: **490** kg výška v kříži: **140** cm

PLEMENNÉ HODNOTY						LINEARNÍ HODNOCENÍ									
	pp	ru	pp	ru	TR	KT	OS	UT	Hmot kříž						
BÝK	PE 98	113	ME 99	101	113	100	96	100							
MATKA	PE 107	103	ME 88	117	108	91	86	91	746	145	21	21	18	7	67
OTEC	PE 91	122	ME 111	83	106	98	98	100	1249	156	26	23	24	8	81

Vyřazen - důvod:před ZV-hm.365d



Číslo : **121837 035 CZ** **IGOR Z DROUHAVČE P\*** Číslo katalogu: 15  
 Dat.nar. : 05.03.2023 Plemeno : SM100 - Masný simentál  
 Chovatel : Zelený Jiří, Drouhaveč  
 Majitel : Zelený Jiří, Drouhaveč

<b>QTL znaky</b>	<b>Rohy</b>	<b>Ataxie</b>	<b>Q204X</b>	<b>F94L</b>	<b>Nt821</b>	<b>C313Y</b>
	P*	-	-	-	-	-

OOO ZMS 132 NORGÁRD CHARLIE P 42245-00814  
 OO 288 807 ENJOY LYSTHAUGARD P 74709-00170  
 MOO 7470900130 DK 74709-00130

**OTEC ISI 356 STENBAKKEN'S NOX P 75658-00248**

OMO ZSI 400 HEDETOFT UNITED P 42245-00814  
 MO 7565800096 DK STENBAKKENS CENDI P 75658-00096  
 MMO 1770100744 DK LANGO UMBRA P 17701-00744

OOM ZSI 400 HEDETOFT UNITED P 80185-00096  
 OM ZSI 611 REPPY Z MALEŠIC P 410000194983031  
 MOM 239321 931 CZ P 372000239321931

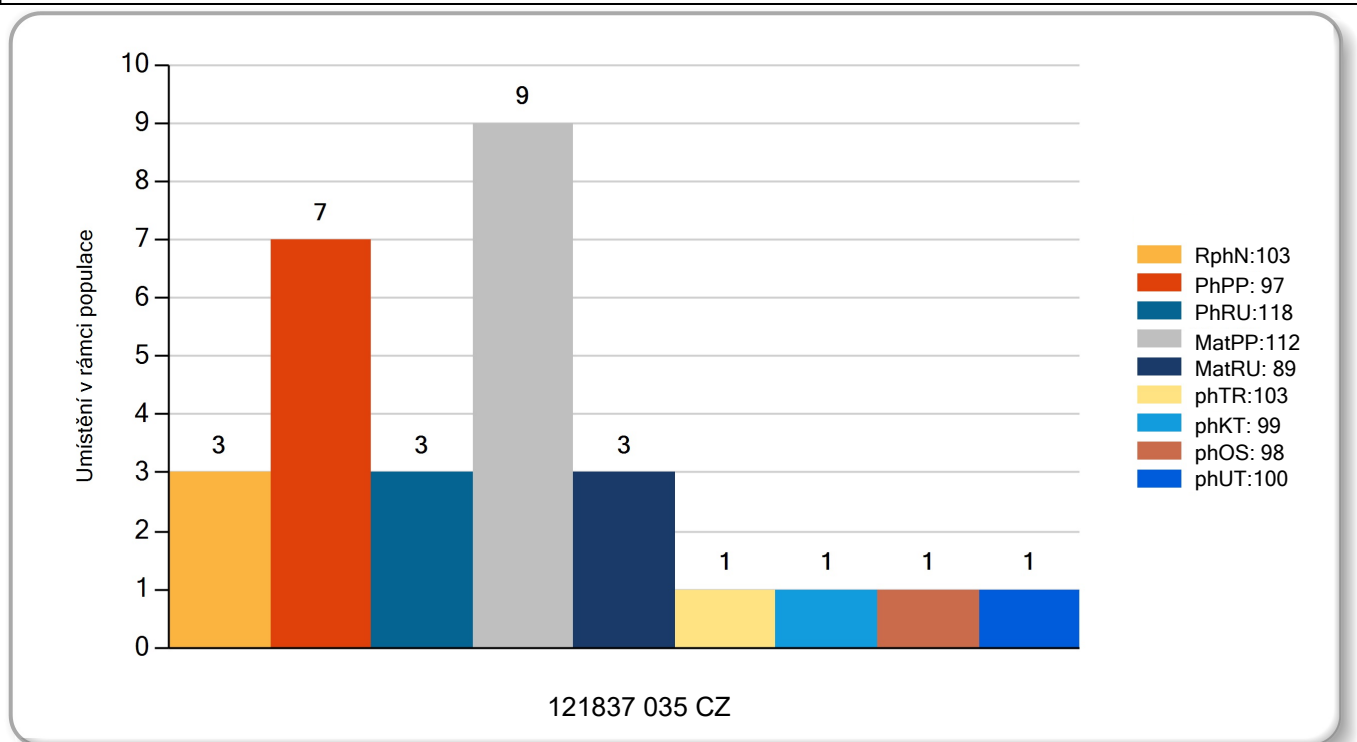
**MATKA 350082 932 CZ / 8 ot. R 199000350082932**

OMM ZSI 013 SHAWEST LEGEND 1A P237580  
 MM 196542 932 CZ R 045000196542932  
 MMM 222673 961 CZ MILOS MISS DYNASTY 2R ET R 393000222673961

Vl.užit:nar: **46** \*\* kg Ve 120d: **202** kg Ve 210d: **325** kg V 365d: **447** kg / kříž: **130** cm  
 Přirustek od narození: **1080 / 103** Šourek: **30** cm  
 Věk při ZV **421** dní aktuálně k 26.03.24 hmotnost: **464** kg výška v kříži: **130** cm

PLEMENNÉ HODNOTY						LINEARNÍ HODNOCENÍ											
	pp	ru	pp	ru		TR	KT	OS	UT	Hmot kříž				CE			
BÝK	PE	97	118	ME	112	89	103	99	98	100							
MATKA	PE	107	113	ME	115	82	104	106	106	106	748	150	26	23	18	7	74
OTEC	PE	89	123	ME	109	92	113	101	97	102	1204	150	28	25	24	8	85

Vyřazen - důvod:před ZV-hm.365d



Číslo : **121828 035 CZ** **IZOSTAR Z DROUHAVČE PP** Číslo katalogu: 16  
 Dat.nar. : 22.02.2023 Plemeno : U 100 - Hereford  
 Chovatel : Zelený Jiří, Drouhaveč  
 Majitel : Zelený Jiří, Drouhaveč

<b>QTL znaky</b>	<b>Rohy</b>	<b>Ataxie</b>	<b>Q204X</b>	<b>F94L</b>	<b>Nt821</b>	<b>C313Y</b>
	PP	-	-	-	-	-

OOO 281 463 DOREPOLL 1 93N NATIONWIDE ET 90412155185  
 OO 285 475 KINGLEE 1 GABRIEL 200976700312  
 MOO 6000375 UK COSTHORPE 1 SADIE 375 UKLE006000375

**OTEC HRF 490 HOLMGARD LIBAN 53758-01030**

OMO HRF 339 ROOST 1 TOM 90412155185  
 MO 5375800904 DK HOLMGARD CARINE 53758-00904  
 MMO 5375800863 DK HOLMGARD V LYKKE 53758-00863

OOM 285 348 ROMANY 1 DISTILLER A84 D53 562010200514  
 OM HRF 479 PANMURE 1 HENRY 540081400345  
 MOM 540081100251 UK PANMURE 1 PLUM E2 540081100251

**MATKA 439090 932 CZ /2 ot. 199000439090932**

OMM HRF 371 POPULÁR Z PODLESÍ 061000516097042  
 MM 384230 932 CZ 199000384230932  
 MMM 186224 932 CZ 199000186224932

Vl.užit:nar: **43** \*\* kg Ve 120d: **195** kg Ve 210d: **281** kg V 365d: **421** kg / kříž: **0** cm  
 Přírustek od narození: **1025 / 100** Šourek: **30** cm  
 Věk při ZV **432** dní aktuálně k 26.03.24 hmotnost: **451** kg výška v kříži: **129** cm

PLEMENNÉ HODNOTY				LINEARNÍ HODNOCENÍ													
	pp	ru		pp	ru	TR	KT	OS	UT	Hmot kříž							
BÝK	PE	97	120	ME	103	106	107	105	103	105							
MATKA	PE	105	115	ME	102	108	93	92	93	92	669	139	20	20	18	7	65
OTEC	PE	88	123	ME	103	103	120	119	115	118	642	133	25	20	19	7	71

Vyřazen - důvod:před ZV-hm.365d

